

МОУ ДМИТРОВСКАЯ
СРЕДНЯЯ ОБЩЕОБРАЗОВАТЕЛЬНАЯ ШКОЛА №3
С УГЛУБЛЕННЫМ ИЗУЧЕНИЕМ ОТДЕЛЬНЫХ ПРЕДМЕТОВ

АЛЛЕИ, ПАРКИ И СКВЕРЫ. ЛИНЕЙНАЯ И ВОЗДУШНАЯ ПЕСПЕКТИВА.

3 класс

Учитель изобразительного искусства:
Строкач Татьяна Николаевна

2019г
г.Дмитров

Цель урока: передать пространство уходящей вдаль аллеи.

Задачи урока:

Обучающие:

1)познакомить законами линейной и воздушной перспективы.

2.Развивающие:

1)развивать фантазию, творческое воображение учащихся, эмоциональность восприятия произведений искусства.

Воспитательные:

1)воспитывать любовь к прекрасному, эстетическое и нравственное отношение к действительности.

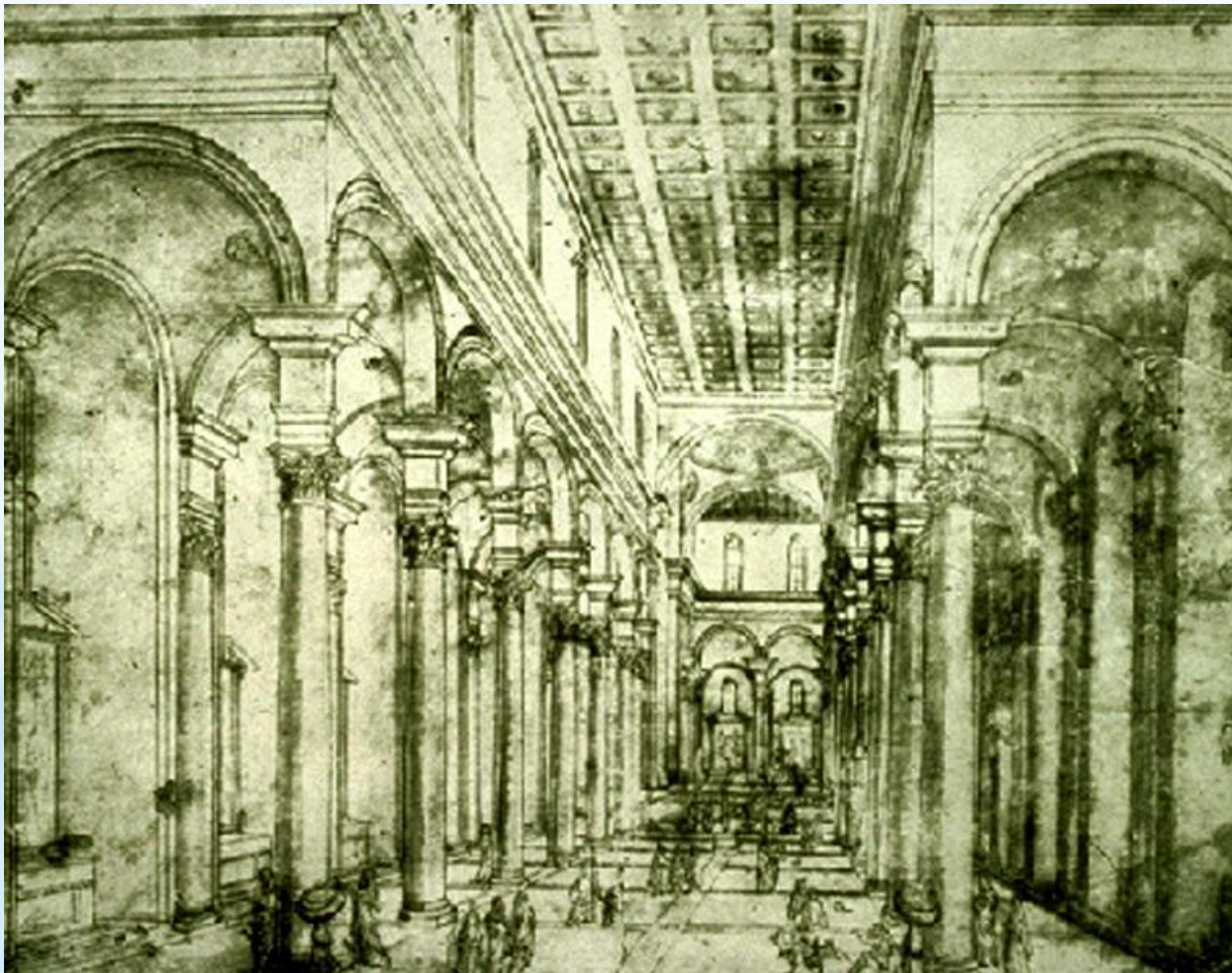
Перед нами на картине аллея, которая ведет в какое-то селение. Деревья на переднем плане больше, чем те, что нарисованы в глубине. Создается впечатление, что дорога уходит вдаль. И там художник нарисовал высокую церковь. Она меньше, чем домик, который ближе к зрителю.

Голландский художник Хоббема, написавший картину, применил здесь законы перспективы.



Слово это произошло от латинского «perspicere», что значит «смотреть насквозь».

Перспектива - учение о том, как добиться на плоском листе бумаги или холсте ощущения глубины, пространства. Изобразить окружающий нас мир таким, каким мы его видим.



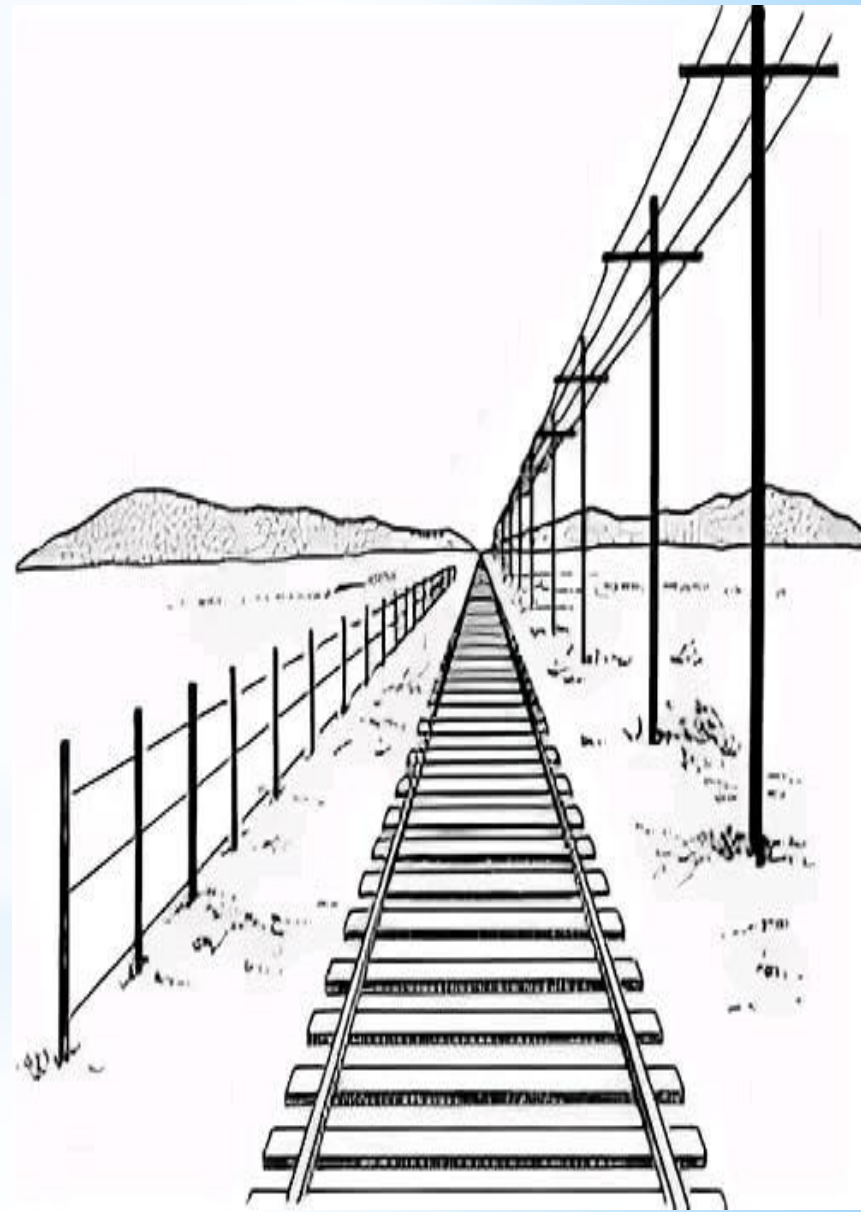
Брунеллески.
Базилика Сан
Лоренцо.

Перспектива, о которой тут рассказано, называется геометрической или линейной, поэтому ощущение пространства создается на картине или рисунке с помощью линий. Знаменитый итальянский архитектор и художник эпохи Возрождения Брунеллески одним из первых установил законы перспективы.



Брунеллески. Базилика Сан Лоренцо.

Параллельные линии, удаляясь от нас, постепенно сближаются и в конце концов сходятся в одной точке. Рельсы железной дороги или линии телеграфных проводов.



Стоим мы посреди пшеничного поля и, кажется, что дорога убегающая вдаль исчезает в точке на горизонте..... Это линейная перспектива.



Если выйти на открытое место и посмотреть вдаль, то увидишь, что предметы, удаленные от нас, как то посветлели и приобрели голубоватый оттенок. А лес на горизонте - тот вовсе стал синим, так же и далекие хребты гор.



Между нашим глазом и далекими предметами лежит толща воздуха. Она-то и смягчает цвет предметов, придает им голубоватый оттенок.



Впервые это подметил и изобразил великий итальянский художник Леонардо да Винчи.

Открытие законов перспективы было очень важно для художников: в их картинах появилась глубина и пространство. Живопись стала еще более выразительной.

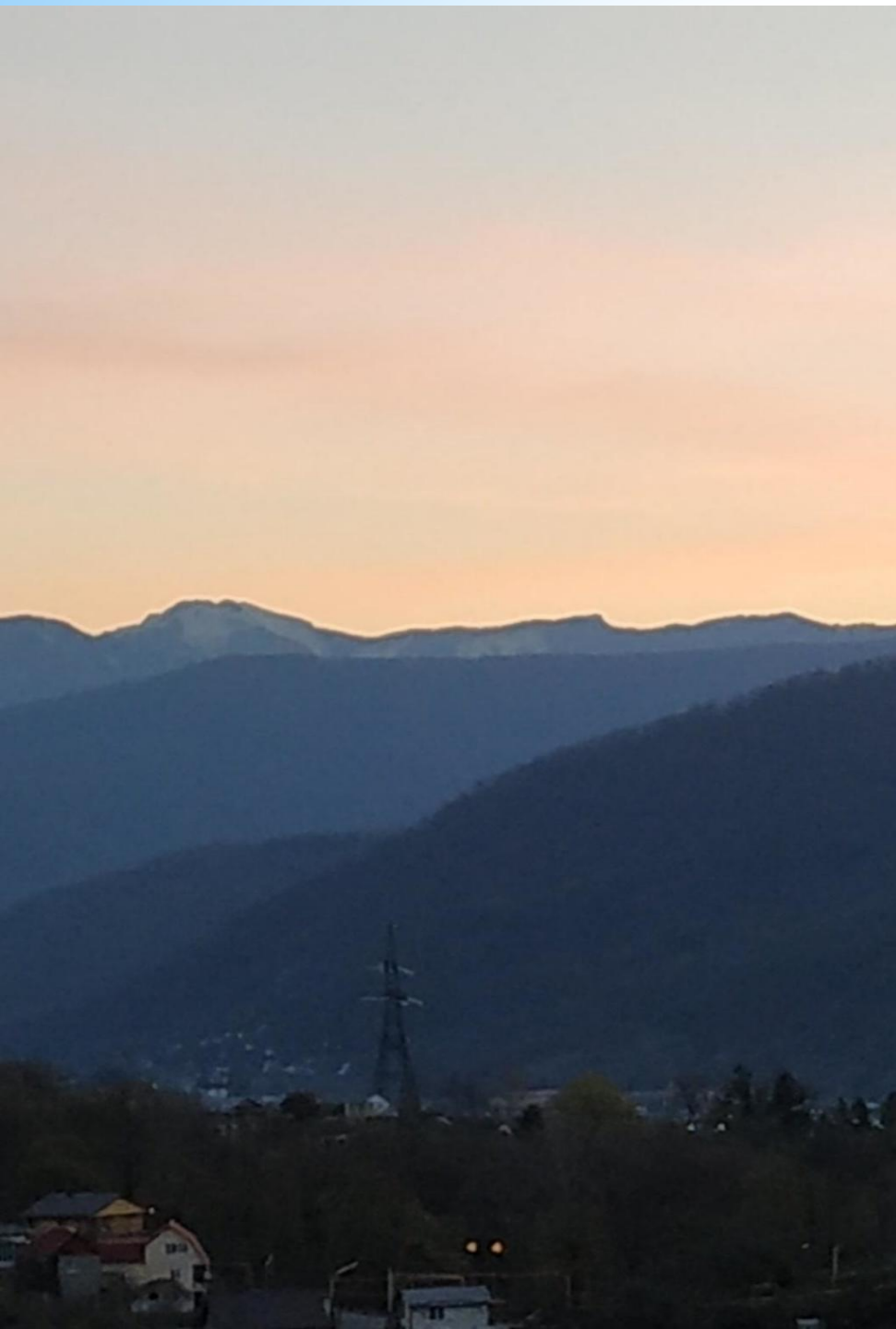


Мадонна с младенцем



Вакх.





На фотографии хорошо видно как хребты гор стали синими. Произошло это оттого, что между нашим глазом и далекими предметами лежит толща воздуха.

г.Сочи.Вид на кавказский хребет.

Воздушная перспектива



Линейная перспектива



Рассмотрим несколько репродукций где изображены аллеи.

Линейная и воздушная перспектива.



Задание

В альбомах изобразить аллею с осенними деревьями и фонарями. Сначала провести линию горизонта, затем края дороги или тротуара постепенно сужающиеся к горизонту.

Деревья на переднем плане изображаем крупнее, стволы толще и кроны деревьев уходят за пределы листа бумаги. Чем дальше от зрителя, деревья становятся тоньше и прозрачнее.

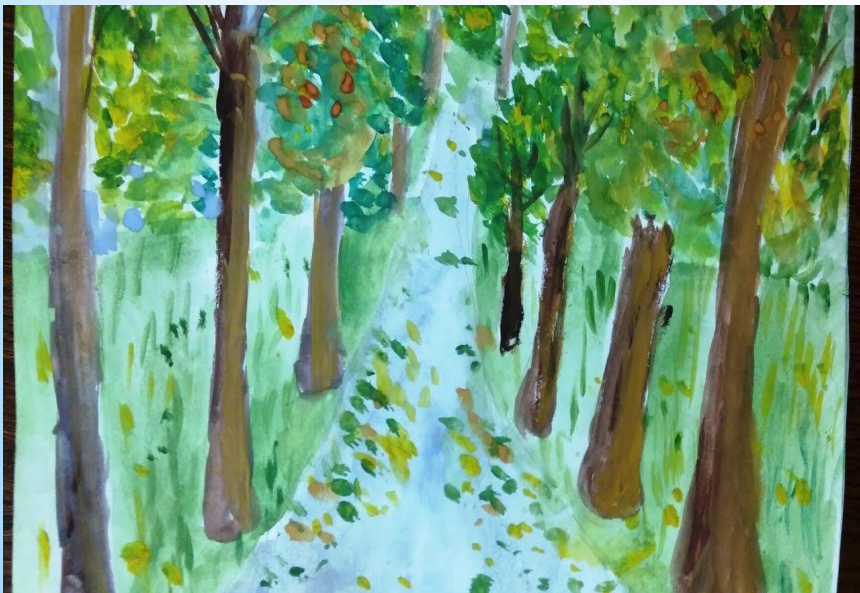
Работая акварелью или гуашью передать воздушную перспективу: в глубине аллеи светлые голубые силуэты деревьев или фонарей. На переднем плане более яркие и темные, можно использовать темно-синие, фиолетовые и даже черные цвета.

Украшением аллеи может стать желтая опавшая листва с деревьев. На причудливо переплетенных ветках редкие осенние листья.

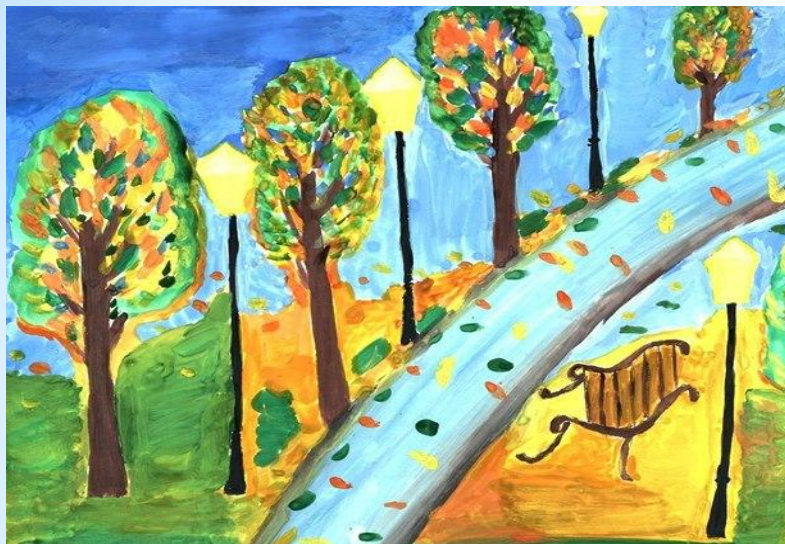


Анализ рисунков

Наиболее удачные работы. Задание выполнено правильно.



Менее удачные работы



Спасибо за творчество