

Современные стили интерьера



Авангард



- Бунтарский стиль авангард возник в начале XX века – в период беспокойный для тогдашней молодежи, в связи с глобальными революционными настроениями. Мятежный дух породил перевороты устоев искусства, и началась контрастная игра с формой и цветом, создание неестественных космических образов, отрицание всего естественного и природного.



Арт-деко



- Арт-деко – это стиль искусства, который сегодня стал предметом воодушевления для дизайнеров интерьеров. Впервые стиль Арт-деко появился после Первой мировой войны, как привлекательный стиль для поднятия духа и оптимизма в послевоенной Европе и Америке.
- **Интерьер в стиле Арт-деко** характеризуется в первую очередь своей декоративной изощренностью, элегантностью и обилием глянцевой поверхности.
- Арт-деко отличается от других стилей интерьеров тем, что в его оформлении применяются различные декоративные элементы – зигзаги, окружности, треугольники, солнце, округленные углы и строгие ровные вертикальные линии. Оформляя интерьер в стиле Арт-деко, используют стекло, керамику, ткань, бронзу, а также древесину и кожу для мебели Арт-деко, дорогой мрамор в качестве напольных покрытий



Бидермейер



- Такое направление, как **стиль бидермейер в интерьере** – это прекрасный выбор для любителей уюта, комфорта и традиционных ценностей. Это мебель для жизни. Любой предмет обстановки оценивается, прежде всего, с практической точки зрения – насколько он удобен и функционален. Мебель свободна от излишнего декора, она изготавливается из качественных материалов и, в буквальном смысле, «на века». Естественные формы, плавные линии, респектабельность, эргономичность – все эти качества наиболее полно характеризуют мебель в таком стиле.



Биодом



- «Биодом» — одно из современных направлений в дизайне интерьеров, дом будущего. Предполагается, что такие дома будут выращиваться с помощью генной инженерии. С учетом географии региона выбираются специально подготовленные семена, из которых за несколько недель вырастает естественное биостроение. В этом жилище высокие технологии уступят место достижениям «высокой биологии». Например, вместо потребляющих много энергии электроламп будут использоваться подвергнутые искусственной мутации светящиеся глубоководные организмы. В стиле царит полная гармония с природой и самые естественные формы использования ее возможностей.



Бохо



- Дизайн в стиле бохо напоминает интерьер, который многие пытаются создать на даче, куда родня, представители разных поколений и профессий, годами свозила ненужный в городе, но такой милый сердцу хлам.
- Интерьер бохо невозможно описать подобно любому другому стилю. Здесь нет правил, нет ограничений, нет требований к материалам и фактуре, нет обязательных предметов мебели или декора. Но есть несколько ключевых тенденций.



Брутализм



- **Интерьер в стиле брутализм** объединяет в себе четкость и лаконичность композиции и форм предметов. Ступеньки лестницы, трубы, потолочные перекрытия, открытая кладка стен играют активную роль в атмосфере данного стиля. Оформляя жилое помещение в стилистике брутализма, дизайнеры рекомендуют тщательно продумать общий ансамбль, иначе комната будет выглядеть чересчур холодной, строгой и нежилой.



Винтаж



- Винтаж – это необычное течение, которое представляет собой возможность комбинирования **современных и старинных элементов** в гармонии. К старым предметам относятся те, что старше двадцати лет. Они же являются изюминкой интерьера. Чтобы ваш интерьер походил на винтажный, необходимо хорошо разбираться в моде различных десятилетий. Мебель и аксессуары должны быть не просто старыми, **а четко говорить о времени или известности фирмы**, которая их изготовила. Вещи, изготовленные до шестидесятых годов, относят к ретро стилю, а те, что моложе 15 лет – к новым. Все что изготовлено между этими годами, принято относить к этому стилю.



Деконструктивизм



- **Стиль Деконструктивизм составляет яркий контраст** Конструктивизму. Неправильные, беспорядочные формы, хаотичное построение деталей и некая дисгармония в пространстве – вот, что характеризует этот стиль.
- Деконструктивизм создает конфликт в общей атмосфере интерьера. С одной стороны – абстракция, нарушение пропорций и искажение деталей декора. С другой – большие окна, светлые просторные комнаты и современность дизайна, которые сочетают в себе удобство, красоту и комфорт. Это своего рода намек: между тем, что вы думаете, и тем, что есть на самом деле, может быть большая разница.



Кантри



- Интерьер в стиле кантри – это воплощение деревенского духа, в котором перемешиваются изысканность и практичность, натуральность и простота. Сейчас этот стиль очень популярен, особенно в оформлении загородных домов и коттеджей, потому что многие сейчас доверяют ко всему натуральному и экологически чистому, что свойственно именно этому стилю.
- Кантри характерен тем, что в нем используются современные и зачастую не натуральные материалы. Очень напоминает кантри этностиль, который также предполагает использование естественных и натуральных материалов, и простоту в оформлении, но использует этнические мотивы той или иной страны



Китч



- Такой неординарный, спорный и крикливый, стиль китч в интерьере активно привлекает внимание общественности в последние десятилетия. Вызов общественным стереотипам, взрыв всех канонов понятий о гармонии – это стиль бунтарей и нигилистов, отрицающий и самобытный. Он является квинтэссенцией вкуса своего владельца, показывая его экстравагантность и независимость от общественного мнения.



Консерватизм



- Этот стиль присущ людям, которые не любят в интерьерах ничего лишнего. Это спокойная обстановка, обыкновенные и добротные вещи. Он очень подходит людям с флегматичными чертами в характере. Именно им присущ здравый смысл во всём, тщательно обдуманные поступки и приобретения, прежде всего удобство и практичность во всём. Особой роскоши и полёта фантазии в таких интерьерах не наблюдается. Основное требование к интерьеру, это спокойная и не раздражающая обстановка.



Конструктивизм



- Этот стиль возник как своеобразная альтернатива модерну. Его подчеркнутая простота и лаконичность пришлись по душе тем, кому надоели плавные линии и вычурные орнаменты окружающей обстановки. Ясность, продуманность и четкость – конструктивизм явился полностью свежим, новым направлением и полностью разрушил все прежние представления о дизайне интерьера.
- Главным принципом этого стиля является рационализм. Красиво лишь то, что удобно и полезно. Интерьер и обстановка очень просты. Но вместе с этим, конструктивизм способен преподносить сюрпризы. Неожиданная асимметрия, необычная и эффектная подсветка, удачное сочетание ярких жизнерадостных оттенков позволяют добиться прекрасных результатов.



Контемпорари



- **Контемпорари** (*англ. contemporary – современный*), как понятие стиля интерьера относят ко всему новому в сегодняшнем дизайне, что не вписывается в жесткое определение хай-тека или минимализма.



Лофт



- *лофт* — современный стиль, девиз которого звучит как «*минимум перегородок, максимум свежего воздуха*».
- Основной концепцией стиля является компоновка разных архитектурных решений. Например, гармоничное совмещение старого (кирпичные стены, лестницы, трубы, не прикрытые системы вентиляции, заводские приспособления) и чего-то современного (новомодная техника, металл и зеркала) в одном интерьере



Манга



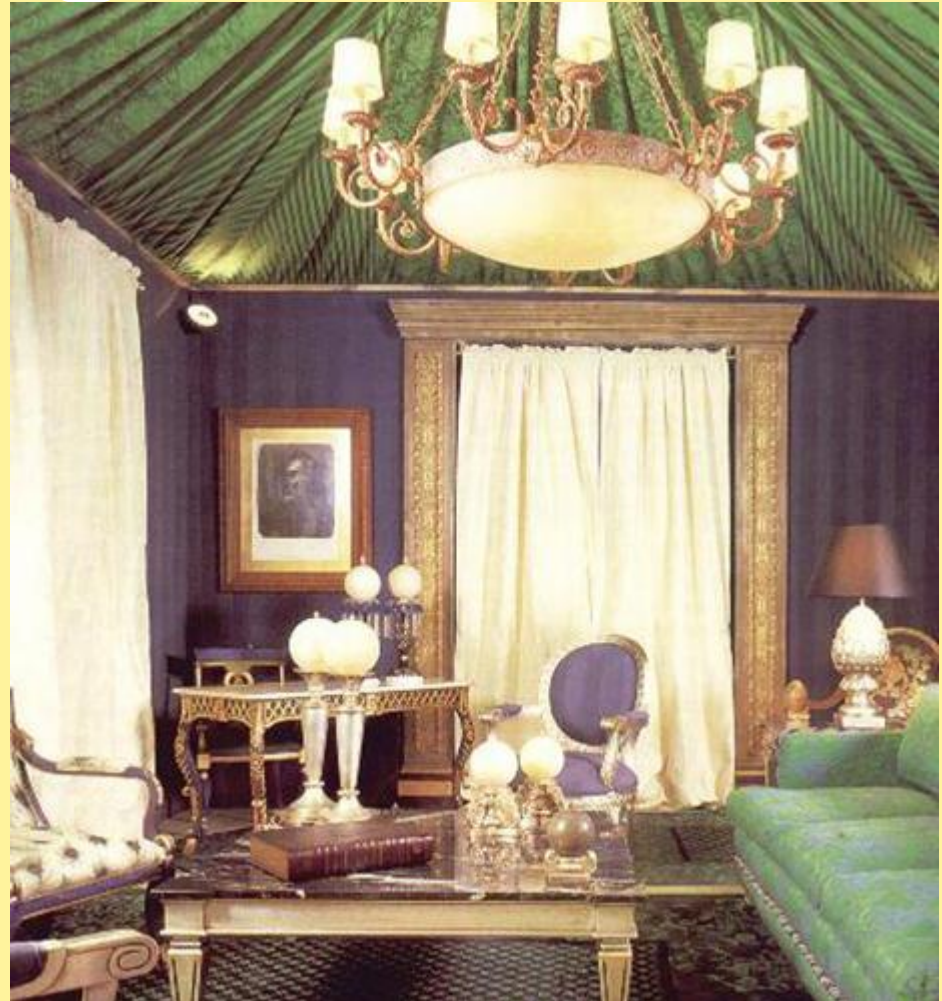
- У стиля манга нет строгих границ. При проектировании интерьера дизайнер должен руководствоваться созданием духа аниме, смелостью в идеях и декораторских решениях.
- Особенность стиля заключается в использовании узнаваемых аниме-символов, способных сказать о хозяине как об отаку и привносящих в окружающее его пространство дух аниме.



Маньеризм



- Помпезный, пафосный и вычурный - именно так можно описать стиль интерьера маньеризм. Он сформировался на стыке двух эпох - величественного Ренессанса и роскошного Барокко, и поэтому впитал в себя все основные черты этих стилей. Демонстрация богатства и успеха в обществе в маньеризме приветствуется в самых ярких и помпезных формах. Но при этом вся роскошь - лишь умело созданная иллюзия, в которой использованы искусные имитации ценных вещей и дорогих материалов. Если вы хотите создать в своем доме атмосферу процветания и богатства, то воспользуйтесь приемами стиля маньеризм.



Минимализм



- Стиль минимализм зародился в Европе во второй половине XX века и изначально был ответом дизайнерского искусства на развитие модернистического направления. Романтические ноты в дизайне постепенно вытеснялись практичностью и функциональностью в вещах, а затем плавно перетекали в лаконичность, простоту и точность форм. Минимализм – очень яркий стиль современного дизайна, характеризующийся отрицанием классики в творческих приемах и использующий промышленные и природные материалы для создания элементов простых геометрических форм, малых объемов и нейтральных цветов. Самой популярной и известной этнической разновидностью минимализма стал японский минимализм.



Модерн



- Модерн – всеобъемлющее понятие для многих отраслей искусства, таких как архитектура и художественные направления, а впоследствии и дизайн. Идеино- художественное течение, зародившееся на заре прошлого века, приняло масштабный характер, охватив практически все отрасли искусства. На момент создания стиля, его название – «модерн», основательно соответствовало значению слова. Модерн – это нечто новое, модное, пик современности. Однако со временем, такие понятия как «интерьер в стиле модерн» и «модерновый интерьер» образовали два различных вида архитектурного дизайна помещения. Интерьер в стиле модерн – это прямое соответствие стилистике архитектурных и художественных образов. Модерновый интерьер – это использование современных технологий и новейших требований к обустройству интерьера.



Морской



- **Морской стиль в интерьере пользуется большой популярностью, ведь это легкий, ненавязчивый стиль, состоящий из ярких, свежих цветовых сочетаний и разнообразной мебели и аксессуаров морской тематики. На создание такого интерьера вас может вдохновить поездка на море или увиденные где-то рекламные проспекты с парящей на волнах яхтой. Морской стиль остается неизменно модным, ведь он по-настоящему романтичен и притягателен.**



Неоклассицизм



- Если добавить к минимализму классику (в любых пропорциях), получится неоклассицизм. Классические формы в подобных интерьерах упрощены и схематизированы



Поп-арт



- Этот контрастный, яркий, экспрессивный стиль создан для энергичных людей. Обычные предметы возводятся в ранг произведений искусства.



Постмодернизм



- Стиль постмодернизм в интерьере, прежде всего, проявляется в отказе от обыденности, скуки и стереотипов. Для него характерно гармоничное соединение всех деталей. В пространстве приветствуются четкий орнамент, яркие цвета, использование символических форм, контрастных сочетаний фактур и текстур.



Прованс



- Стиль Прованс – это разновидность французского стиля, а конкретно, французское кантри. Этот стиль относится к теплым, южным стилям, он как бы хранит в себе атмосферу солнечного Прованса. Интерьер, оформленный в этом стиле, имеет неповторимый шарм, и всегда является по своей атрибутике интерьером для отдыха, он очень уютный, камерный. Здесь есть и романтика, и изысканность. «Эпиграф» этого стиля: безупречный вкус. Главное, что нужно обязательно обеспечить – все элементы должны нести некоторую «печать времени», откровенный новодел будет разрушать впечатление от этого стиля.



Ретро



- Ретро стиль – это дыхание прошлого. Данное направление собирает в себя все самое яркое, что было в 50–70-х годах. При оформлении интерьера в ретро стиле выбирают самые запоминающиеся фрагменты ушедшего столетия, внося некую изюминку в оформление своего жилья. Стиль ретро считается одним из самых интересных, он сложный, разнообразный. Для его создания можно воплотить любую фантазию, здесь есть бескрайнее пространство для креатива. Самое главное, конечно, это стилизация. Это относится к созданию любого стиля, а в отношении ретро стиля не будет столь важным, к каким годам именно вы хотите обратиться, главное, чтобы все было подобрано со вкусом.



Романтизм



- Романтизм – стиль, как будто находящийся вне времени. Для него свойственны фольклорные детали. Сдержанность, ностальгия, спокойствие и уют царят в этих интерьерах.



Скандинавский



- Скандинавский стиль сформировался в двадцатые – тридцатые годы двадцатого века, а уже в пятидесятых был на пике своей популярности. Простота, естественность и функциональность этого стиля покорили европейские страны. Именно в Скандинавии в те годы родилась особая философия жилища. Суровая зима, отсутствие солнца, короткое и нежаркое лето, в связи с этим маленькие окна и крутые крыши, породили дома без особых излишеств, но с добротной мебелью и уютной обстановкой. Окружающая природа всегда влияет на психологию людей, живущих в том или ином климате. А душевное состояние, мировосприятие людей, безусловно, находят свое отражение в жилище, которое они для себя обустраивают.



Техно



- **Техно** (англ. *Techno*)— строгий, и даже холодный, стиль, для которого характерны четкие геометричные линии, мебель из металла, стекла, каменные стены. Такое помещение имеет запущенный, но, вместе с тем, продуманный вид. Уюту здесь не место.



Функционализм



- **Функционализм** - стилевое направление определившее лицо архитектуры и **интерьера** нашего времени. Конструктивно целесообразное ставится на первое место.
- Индивидуальному противостоит стандартизация. **Функционализму** свойственны простые, мобильные, многофункциональные формы: кресло-кровать, диван-кровать, уголок, столик на роликах.
- Идея непрерывного пространства, состоящего из перетекающих одно в другое помещений, минимальное количество обстановки, система встроенных шкафов и стеллажей, мобильная и трансформируемая мебель.
- В **интерьере** преобладают чистые и лаконичные формы, большая роль отводится текстурам и фактурам отделочных материалов. **Функционализм** сформировал ряд норм, вошедших в понятие под названием - Евростандарт.



ФЬЮЖН



- **Фьюжн** (от английского fusion – смешение, слияние) – смешение различных стилей и направлений в одном дизайне интерьера.
- Фьюжн – стиль, который позволяет разместить в пространстве все, что угодно и при этом создать между разномастными предметами и элементами гармоничные связи



Хай-тек



- Обычно нравится молодым и современным. В хай-теке технологии и материалы используются только самые совершенные. Все, что обычно стараются спрятать, здесь, наоборот, открывается.



Шале



- **Шале** (*фр. chalet*), в Альпах — небольшой сельский домик в швейцарском (альпийском) стиле. хижина в горах, коттедж. Изначально альпийское шале – это надёжное жилище, возведенное из массивного бруса, которое должно защищать от непогоды в горах.



Шебби-шик



- Название шебби шик можно перевести как «потертый блеск» или «потертый шик», что будет являться его сутью. Этот стиль сочетает в себе черты некоторых других стилей, таких как барокко, рококо, ретро, викторианский стиль и прованс. Предметы мебели могут быть как старинные, так и новые, но выкрашенные в светлые пастельные тона и местами затертые. Характерным для этого стиля будет наличие большого количества нежного текстиля, салфеток, подушек, порывал, в сочетании с чехлами на стульях и креслах.



Экспрессионизм



- Стиль экспрессионизм является по сравнению с авангардным стилем более мягким и романтичным. Для экспрессионизма характерны легкость и живописность, достигаемые не за счет большого числа картин на стенах, а посредством гармонии красок, сочетания тени и света. Цветовая гамма для подобного дома должна содержать яркие, сочные, размытые и блеклые тона. Хорошо подойдут голубой, красный, лимонный, зеленый. Главное при этом не использовать глубокие и тяжелые тона.



Эклектика



- Эклектика предполагает взаимодействие и мирное сосуществование самых разных направлений и стилей. Ее выбирают обычно уверенные в себе, смелые и неординарные личности.



Этнический



- Сочетает в себе элементы декора, мебель, материалы, цвета, характерные для традиционных интерьеров того или иного региона.

