



## \* Рождественские встречи

Подготовила учитель из МОБУ Лицей № 8 г. Тынды , Амурской области  
Слободюк Ольга Ивановна

Городская игра- конкурс по ИЗО и музыке  
для учащихся 7 - 8 классов





**Рождество** приходит в жизнь людей дважды в год 24 декабря (католическое) и 7 января (православное). У этих праздников есть особый аромат свежей ели, мандаринов и новогодних каникул.

В. Боровиковский «Рождество Христово» Конец XVIII - XIX в.в.



. В те дни вышло от кесаря Августа повеление сделать перепись на всей земле. И пошли все записываться - каждый в свой город. Поскольку Иосиф был из города Вифлеема, он вместе с Марией, будущей матерью Иисуса, отправился туда. В Вифлееме пришло Марии время родить, но места ни в одной гостинице не оказалось, так как пришло много людей. Тогда Мария и Иосиф остановились в пещере неподалёку, т. е. вертепе. Спеленала она младенца и положила в кормушку для скота, называемую ясли.. а в это время пастухам, которые стерегли ночью скот, явился ангел и сказал: «Возвещаю вам великую радость: В Вифлееме родился спаситель - Христос Господь. Вы найдёте младенца в яслях».

Прибежали пастухи и нашли Марию, Иосифа и младенца, лежащего в яслях. Всем рассказывали потом пастухи о видении и о младенце. Через восемь дней назвали младенца Иисусом.



«Поклонение волхвов» Леонардо да Винчи  
(галерея Уффици, Флоренция, 1481-1482 г.г., доска, масло, 246x243 см.)



**С. Боттичелли. «Поклонение волхвов». Темпера. 1475-1478.**

Стояла зима, дул ветер из степи.

И холодно было младенцу в вертепе

На склоне холма.

Его согревало дыханье вола.

Домашние звери

Стояли в пещере.

Над яслями тёплая дымка стояла



\* \* \*

Светало. Рассвет, как пылинки золы,

Последние звёзды сметал с небосвода.

И только волхвов из несметного сброда

Впустила Мария в отверстие скалы.

Он спал, весь сияющий, в яслях из дуба,

Как месяца луч, в углубленье дупла.

Ему заменяли овчинную шубу

Ослиные губы и ноздри осла.

Стояли в тени, словно в сумраке хлеба,

Шептали, едва подбирая слова.

Вдруг кто-то в потёмках, немного налево

От яслей рукой отодвинул волхва,

И тот оглянулся: с порога на Деву,

Как гостья, смотрела звезда рождества. *Б. Пастернак*





Антонио Корреджо. Рождество (Святая ночь). 1522-1530. Галерея старых мастеров, Государственные художественные собрания, Дрезден





Питер Брейгель. Перепись в Вифлееме. 1566 г. 116 x 164,5 см. Дерево, масло. Возрождение. Нидерланды (Фландрия), Брюссель. Королевский музей изящных искусств.



Сандро Боттичелли. Мистическое Рождество. Ок. 1500  
Национальная галерея, Лондон



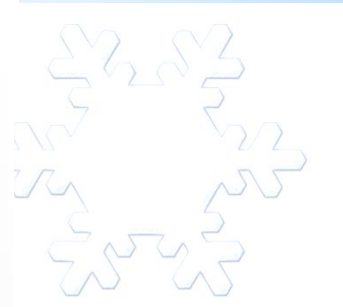
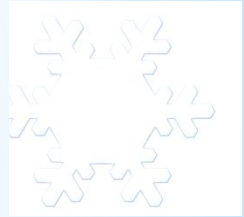
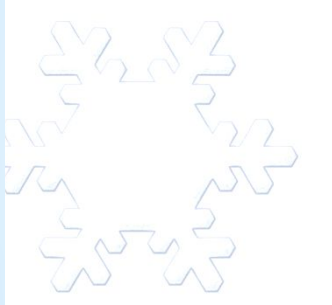
Маттиас Грюневальд. Рождество.  
Створка Изенгеймского алтаря. Ок. 1515. Музей Унтерлинден,  
Кольмар



К какому жанру относят картины и иконы на тему «РОЖДЕСТВО»?

# Музыкальные номера

## СПОШ № 2



# IV. Разгадай ребусы:



”

Й



”



”

# IV. Разгадай ребусы:



231



12

**\*IV.Разгадай  
ребусы:**



**1234**



**9999**

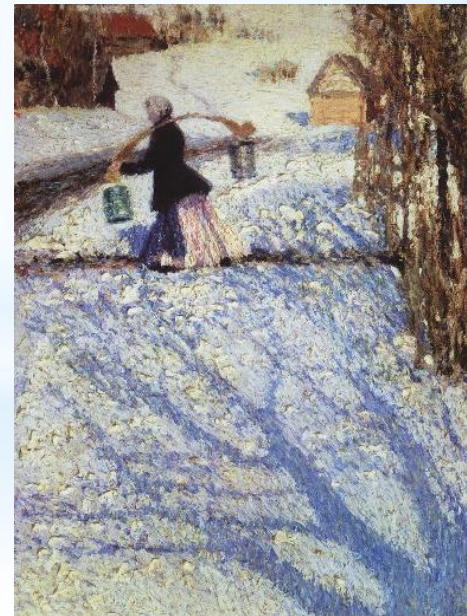


**341**



# ЗИМНИЙ ПЕЙЗАЖ





**ЗИМНИЙ ПЕЙЗАЖ**



\* Н.П.Крымов

«Зима»



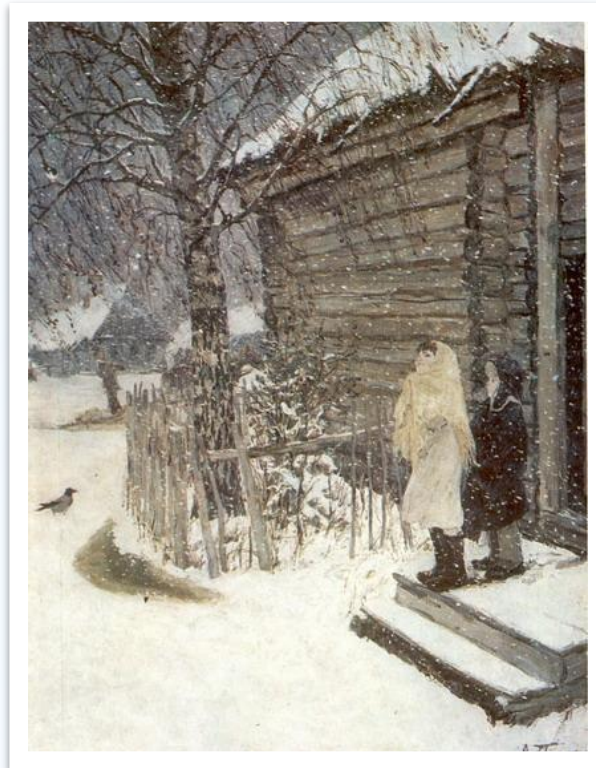
\* В.К.  
Бялыницкий  
Бируля  
«Зима»



\* А.К.  
Саврасов  
«Дворик»







\* А.А.Пластов  
«Первый снег»

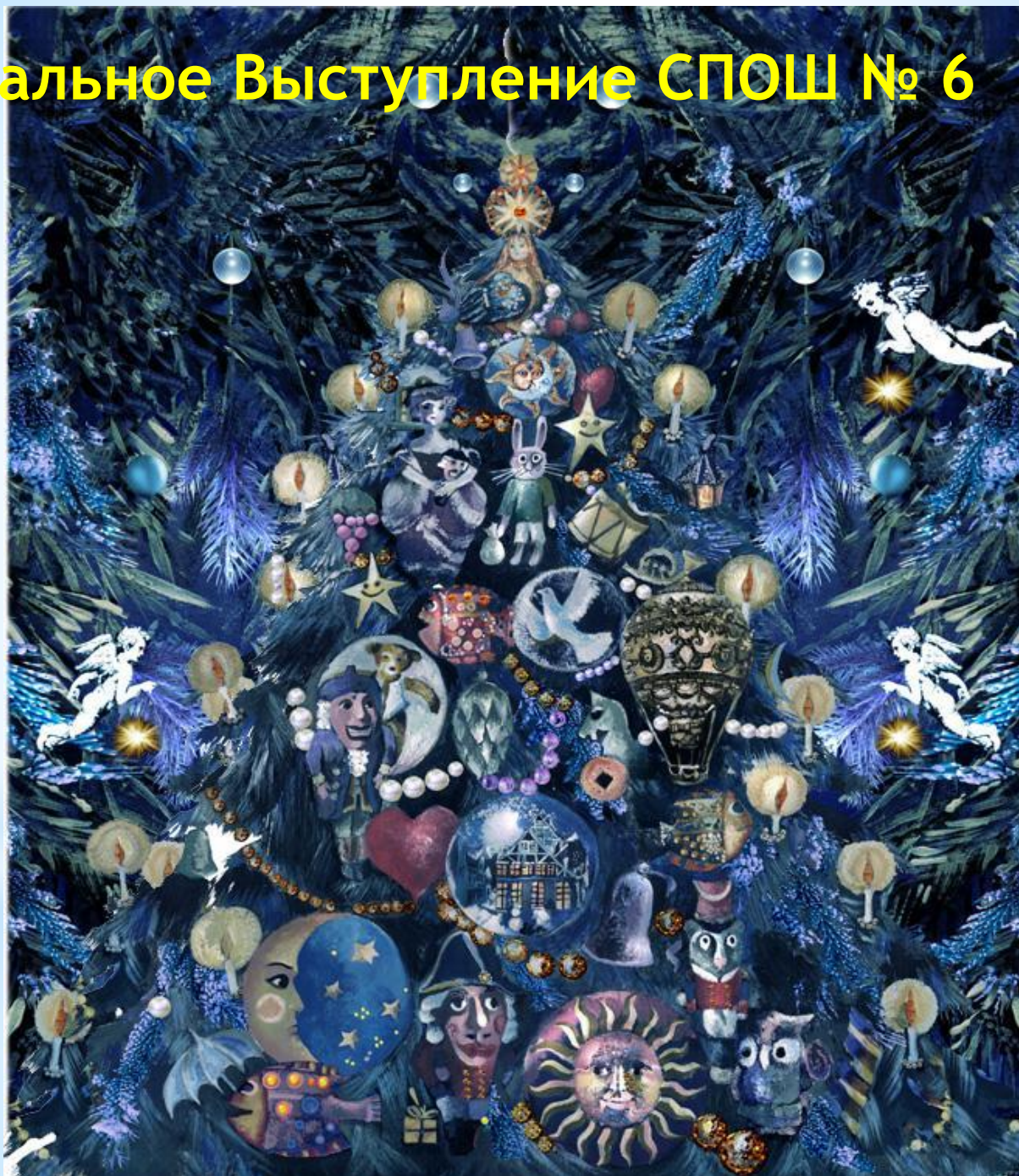




Однажды у Репина спросили:  
«Какого цвета снег?».  
«Только не белый», - ответил  
художник.

\* **Вывод**

# Музыкальное Выступление СПОШ № 6





**\* Викторина «Знатоки  
ИСКУССТВА»**





# \* П.ШутиМ вместе.

Как зовут художников, которые рисуют без кистей и красок?



Find more Free Wallpapers on Prico



**\* Какой  
знаменитый  
русский художник  
нарисовал  
картину для  
фантиков  
шоколадных  
конфет «Мишек»?**

**\* Врач  
произведений  
искусств?**





**\* Как называется  
«полуфабрикат»  
картины?**



\* **Что художник  
«вгоняет в  
краску»?**







\* МУЗЫКАЛЬНЫЕ  
НОМЕРА СПОШ № 7

# МУЗЫКАЛЬНЫЕ НОМЕРА ГИМНАЗИИ № 2



К. Коровин. С Рождеством Христовым 1913 г.



***Спасибо за работу! Творческих успехов!***