

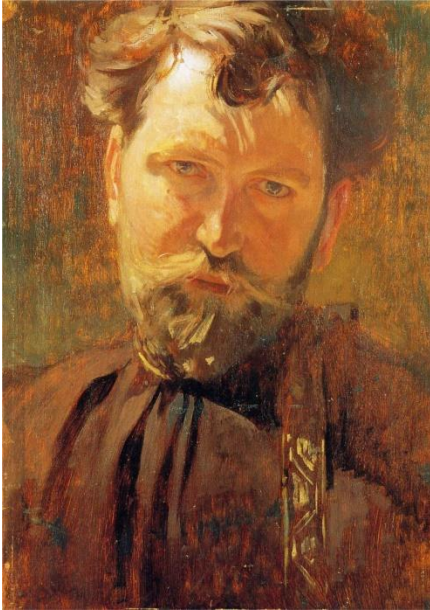
# Альфонс Муха

## Реклама как искусство



156 школа • Санкт-Петербург 2017

# Альфонс Муха

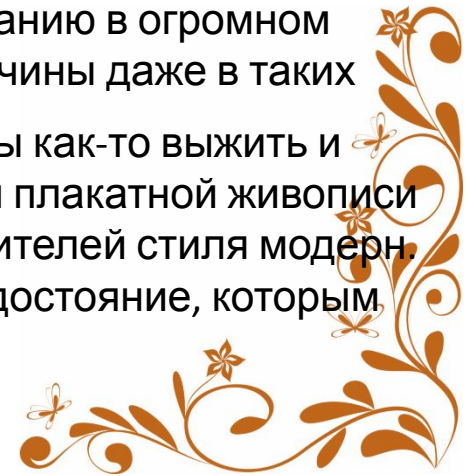


Альфонс Мариа Муха (24 июля 1860 — 14 июля 1939) — чешский живописец, театральный художник, иллюстратор, ювелирный дизайнер и плакатист, один из наиболее известных представителей стиля «модерн».

На пути к славе художника ждало немало испытаний. Сначала он провалил экзамен в пражскую Академию художеств и был вынужден какое-то время работать писарем в суде. Затем был приглашен в Вену в качестве художника театральных декораций, но пожар в театре уничтожил его мастерскую.

После гибели своего покровителя, графа Куэн-Беласси, остался без всяких средств к существованию в огромном Париже. Однако таланту подобной величины даже в таких условиях суждено было стать великим.

Так, начав заниматься созданием плакатов и афиш, просто чтобы как-то выжить и не умереть с голоду, Муха стал величайшим в истории мастером плакатной живописи и литографии, одним из наиболее известных и ярких представителей стиля модерн. Альфонс Муха и картины, которые вышли из-под его кисти - это достояние, которым человечество может гордиться и восхищаться.



# Реклама А.Мухи

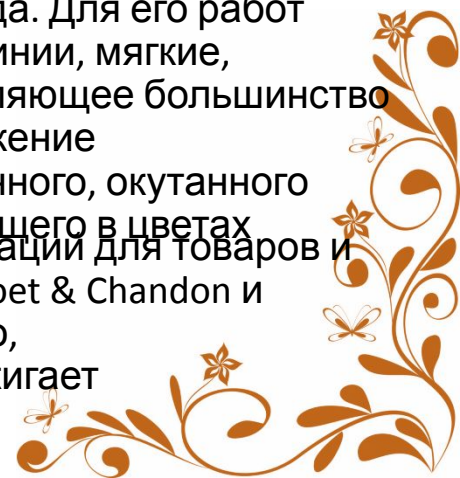


Модерн (во Франции стиль получил название ар нуво («новое искусство»)) художественное направление в искусстве, наиболее популярное во второй половине XIX -- начале XX века. Его отличительными особенностями является отказ от прямых линий и углов в пользу более естественных, «природных» линий, интерес к новым технологиям (например в архитектуре), расцвет прикладного искусства.

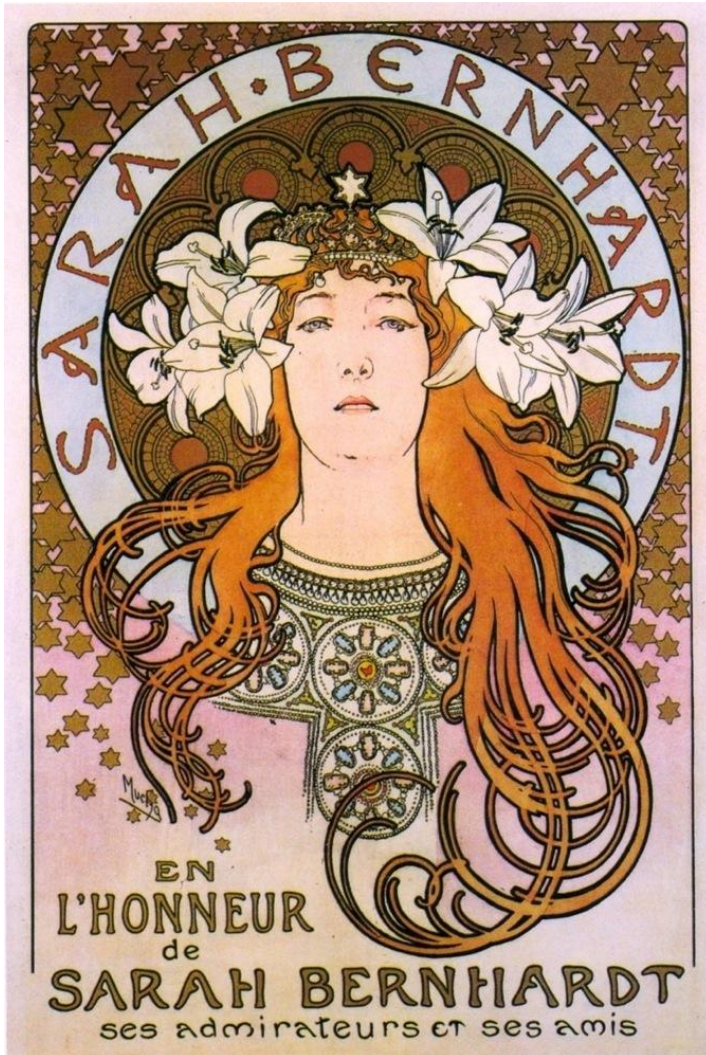
Модерн стремился сочетать художественные и утилитарные функции создаваемых произведений, вовлечь в сферу прекрасного все сферы деятельности человека.

В 1890-е годы литографские плакаты становятся ведущими носителями визуальной рекламы Парижа. Аьфонс Муха активно работал в сфере рекламы – оформлял афиши, упаковки, ресторанные меню, календари, этикетки и рекламные иллюстрации для товаров и продуктов самого разного рода. Для его работ характерны текучие, гибкие, округленные линии, мягкие, постепенные переходы цвета. Через подавляющее большинство рекламных работ А. Мухи проходит изображение крупным планом утонченного и величественного, окутанного

романтической дымкой и буквально утопающего в цветах женского облика. Муха разработал множество упаковок, этикеток и рекламных иллюстраций для товаров и продуктов самого разного рода -- начиная от дорогого шампанского Moet & Chandon и заканчивая детским питанием для фирмы Nestle. Сам Муха считал, что, работая в рекламной индустрии, он тем самым своим искусством "зажигает цветные огни в сумеречных улицах" и помогает людям жить.



# Альфонс Муха "Рекламный плакат для Сары Бернар"



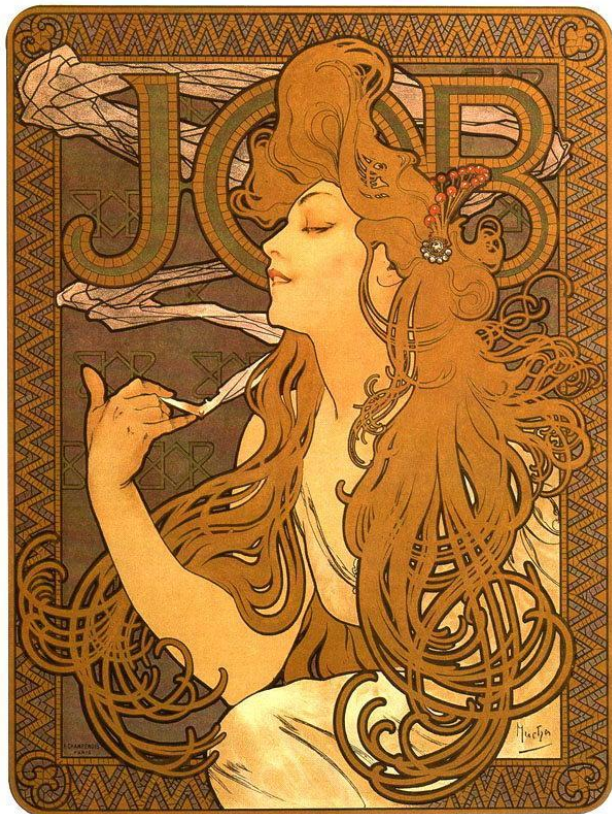
Карьера художника началась с создания афиш для театра, в котором играла Сара Бернар. Первой работой чешского художника Альфонса Мухи, сделавшей его известным, стала афиша спектакля Парижского театра Ренесанс «Жисмонда» с Сарой Бернар в главной роли. Афиша была настоящим произведением искусства, прохожие срывали ее и уносили с собой. Был заказан дополнительный тираж. Великой актрисе настолько понравился стиль художника, что она приглашает его работать дизайнером и декоратором. можно смело назвать одним из главных вс кр



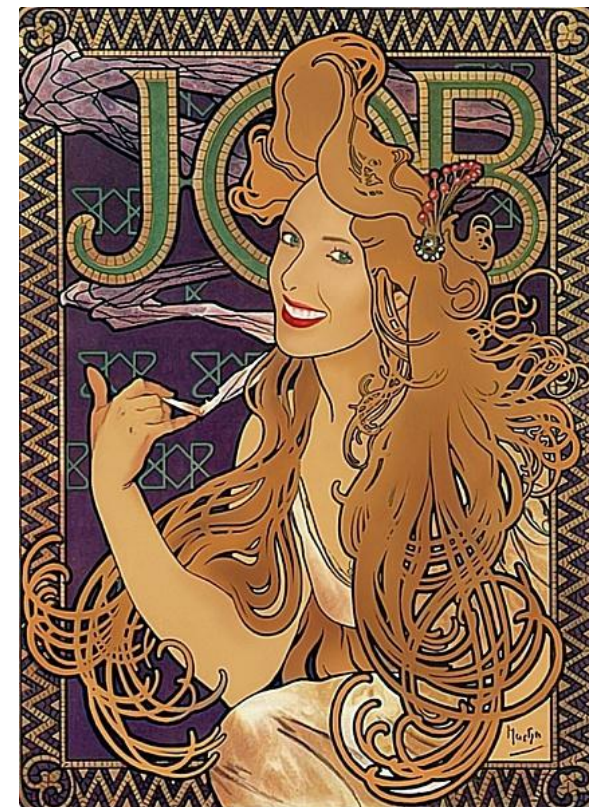
ий

# Альфонс Муха "Рекламный плакат сигаретной бумаги "Иов"

Первый рекламный плакат Альфонса Мухи для изготовителя папиросной бумаги "Job" (1896 г.) считается одной из самых удачных композиций, созданных им за все время.



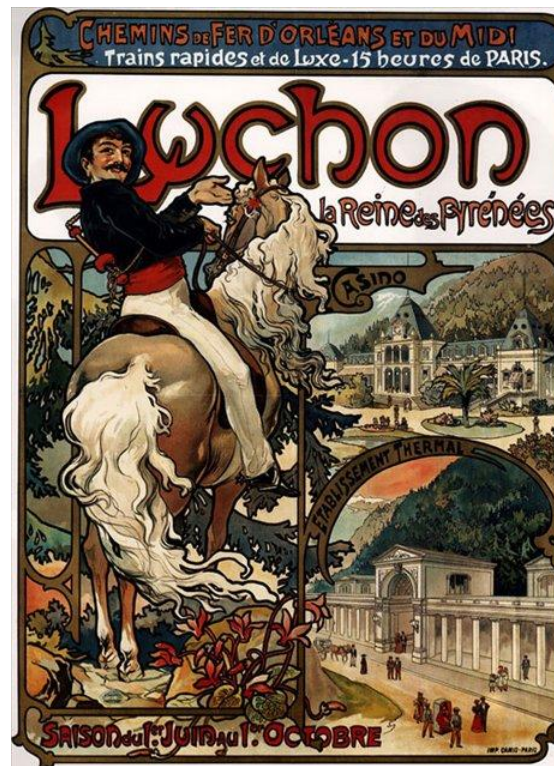
Реклама сигаретной бумаги. Литография. 1896



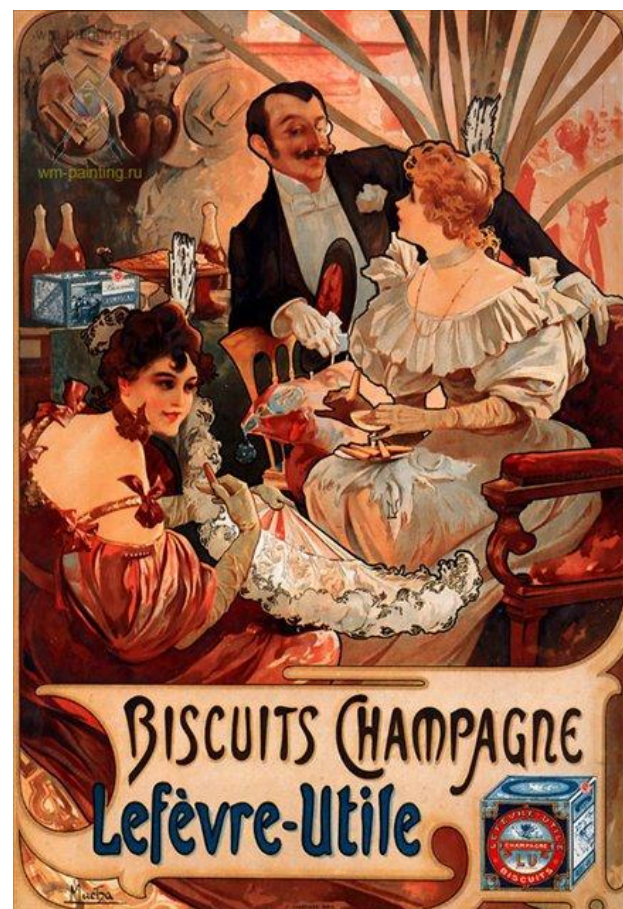
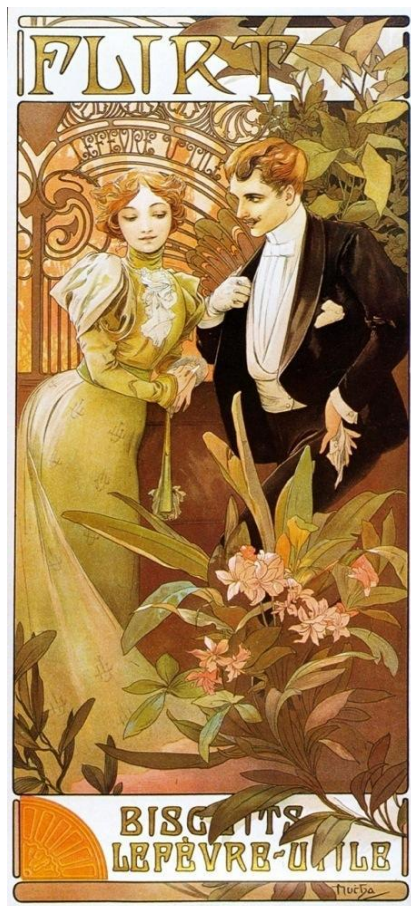
Poster for Job cigarette paper. Литография. 1898

# Рекламные работы А.Мухи

Производители кондитерских изделий "Lefevre-Utile", "Nestle" и "Masson", духов "Rodo", производители шампанских вин "Champagne Ruinart" и "Benedictine", общество железных дорог Париж - Лион - Марсель - список заказчиков его рекламы создает панораму известных компаний конца XIX века и отражает весь пестрый ассортимент товаров 1900-х годов.



# Альфонс Муха "Рекламный плакат печенья Lefevre Utile"



# Дизайн упаковки А.Мухи



Альфонс Муха. Box for Lefèvre-Utile Biscuits Champagne. 1900



Box for Lefèvre-Utile biscuits: Gaufrettes Vanille (c.1900)



Альфонс Муха. Box for Lefèvre-Utile Gaufrettes Pralines. 1900



Box for Lefèvre-Utile biscuits: Madère



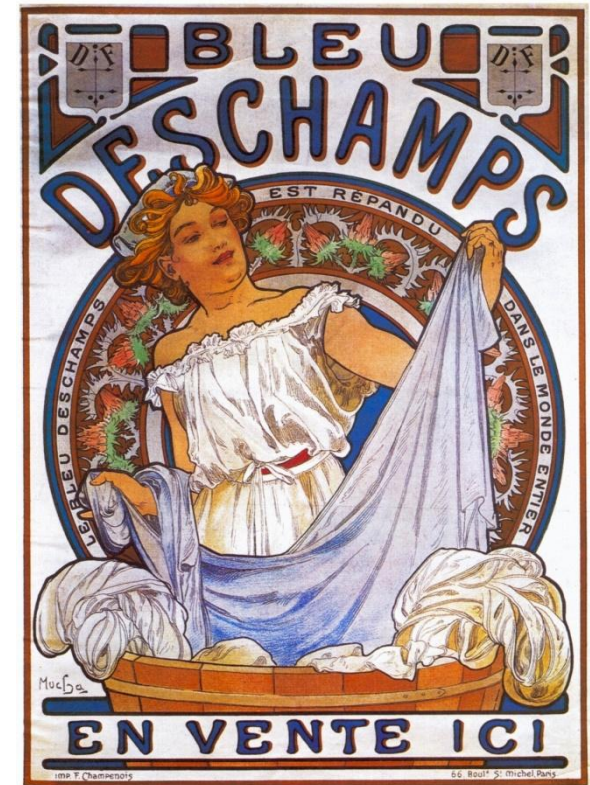
# Рекламные плакаты А.Мухи



Альфонс Муха "Реклама мыла Bagnolet"



Альфонс Муха "Реклама велосипедов торговой марки "Perfecta""

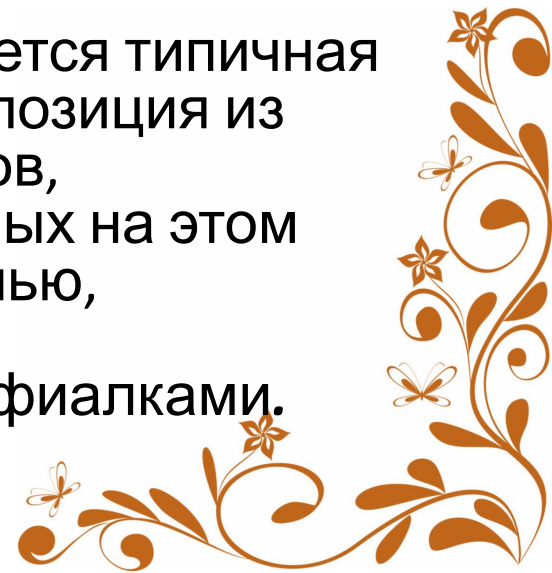


Реклама синьки торговой марки Deschamps-1897.

# Альфонс Муха "Реклама туристского агентства Монако Монте-Карло"



Плакат "Монако - Монте-Карло" содержит в себе скрытую рекламу железной дороги Париж - Лион - Марсель. В глаза бросается типичная для Мухи композиция из ободов и кругов, декорированных на этом плакате сиренью, гортензиями, гвоздиками и фиалками.



# А.Муха: реклама товаров



Шоколад "Ideal" (1897).



Шоколад "Masson";  
календарь.



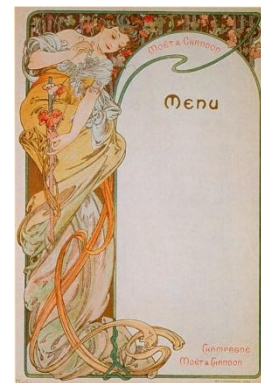
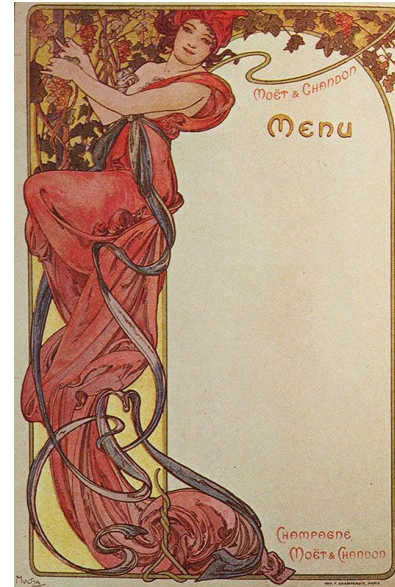
Реклама духов Rodo. 1896

# Альфонс Муха "Реклама вина ИНКОВ"

Картина относится к циклу работ «парижского периода» Альфонса Мухи, работавшего во Франции театральным художником, дизайнером и оформителем рекламы. Серия арт-постеров, к которой относится этот рисунок начала XX века, принесла ему огромную популярность. Все произведения Мухи были выполнены акварелью, тушью и пером в стиле ар-нуво, широко тиражировались, участвовали в выставках, печатались в журналах и стали бесценным вкладом в развитие истории живописи.



# "Реклама шампанского White Star марки Moët & Chandon"



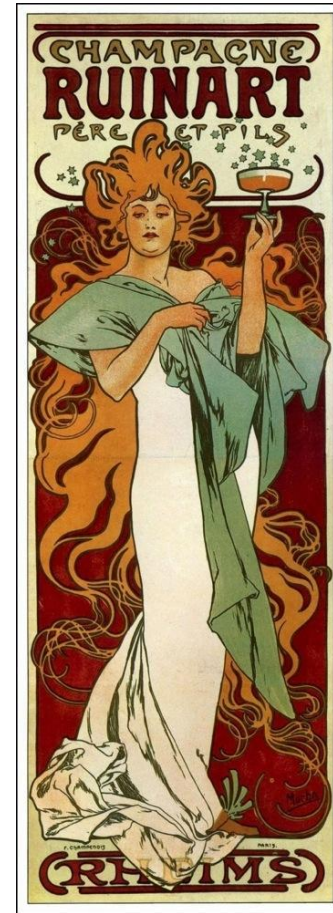
# А.Муха "Реклама напитков"



"Реклама пива "Bieres de la Meuse"



"Реклама ликера  
Benedictine"



"Реклама  
шампанского "Ruinart"



Реклама абсента  
(примерно 1900 г.)

# Реклама детского питания Nestle



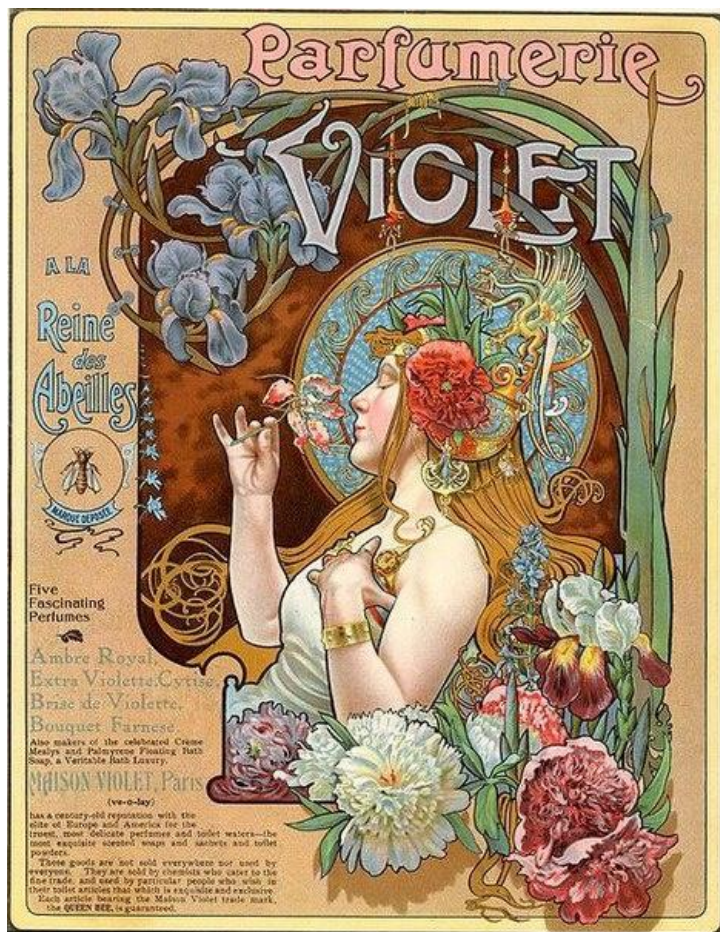
Nestlé's Food for Infants.  
Детские продукты Nestlé.  
Литография. 1897



"Poster for 'Hommage Respectueux de Nestlé' (the Nestlé Company's tribute to Queen Victoria's 60th Jubilee) (1897)

# Значение творчества Альфонса

## Мухи



Художник создавал не только настоящие картины и красивые образы, но и делал произведениями искусства простые вещи, окружающие нас. Будучи типичным воплощением художественных поисков рубежа XIX—XX столетий, «стиль Мухи» стал образцом для целого поколения художников и дизайнеров. Сегодня модерн мы представляем сквозь произведения Альфонса Мухи.

Муха выразил стиль модерна в ясных, отчётливых и выразительных формах, легко запоминающихся даже неискущённым зрителем. Чистота выражения стиля делает творчество Мухи уникальным явлением в истории искусства.

Бесспорно, его визуальный язык оказал заметное влияние на несколько поколений художников: от дизайнеров американского ателье West Coast Customs и плакатной графики 1960-1970-х годов, до стилистики современных манга.

Реальное соединившееся с вымышленным, линейное – с затейливой декоративностью, причудливая грация женских силуэтов, рекламирующих... пиво, – это и есть подлинный Альфонс Муха.

