

Ландшафтный дизайн



Ландшафтный дизайн

Это специальная отрасль архитектуры, создающая сады, парки, бульвары. Современная ландшафтная архитектура основана на традициях классического садово - паркового искусства.

Традиционные школы ландшафтного дизайна

- ▣ **Английский парк**
- ▣ **Французский парк**
- ▣ **Школа стран Востока**
- ▣ **Отечественная ландшафтная архитектура**

Английская школа



1. Свободная планировка парка.

2. Естественность природной среды.



- Художественное и функциональное единство природной среды и архитектурных сооружений.



Английская школа

Французская школа

1. Симметрично
направленные аллеи.

2. Равномерно
посаженные и
аккуратно
подстриженные
деревья, газоны и
кустарники.



- Рациональный, математически выверенный подход. Композиция парка имеет жёсткий каркас.



**Французская
ШКОЛА**

Школа ландшафтной архитектуры стран Востока

1. Подчёркивается естественность природной среды.

2. Выращиваются специально миниатюрные деревья.

3. Природную среду оттеняют мелкие архитектурные формы.

4. Присутствуют оригинальные Сады камней.

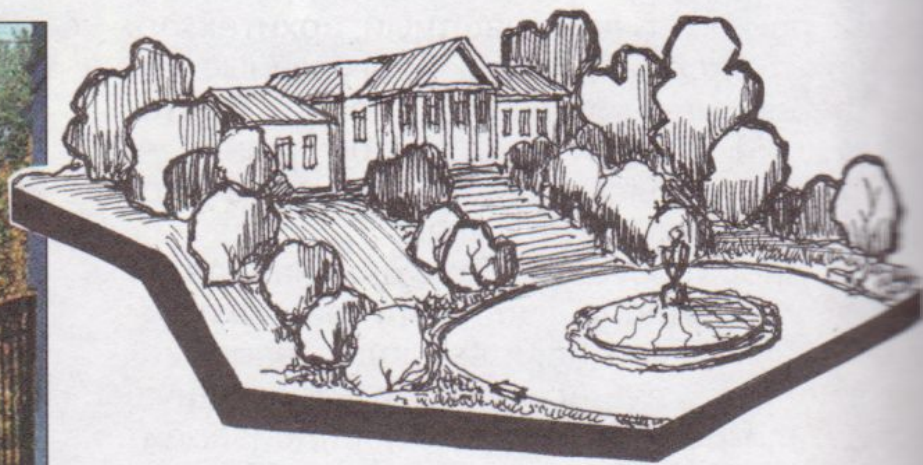
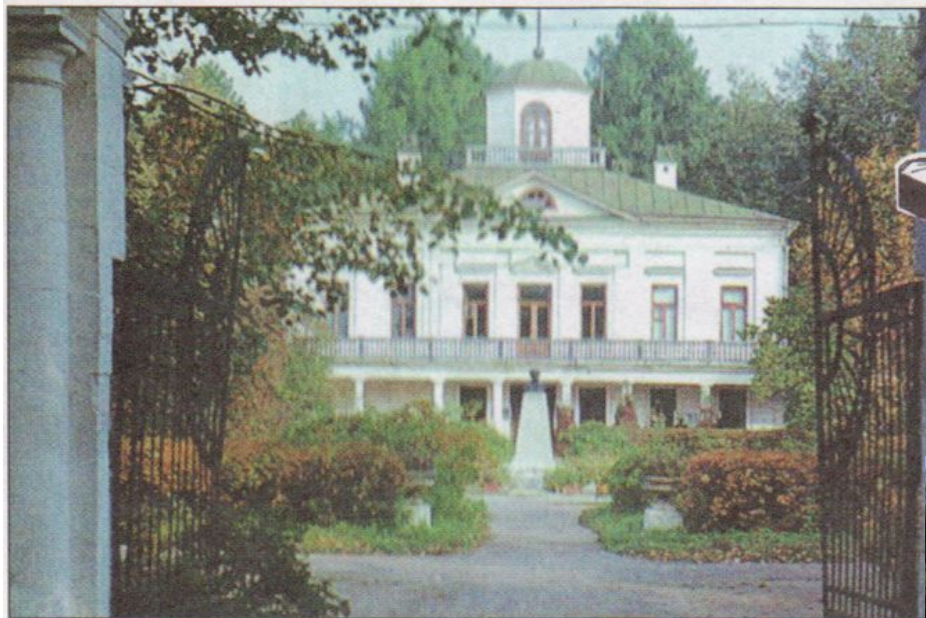


- Глубочайшее философско - поэтическое осознание природы в жизни человека.



Школа ландшафтной
архитектуры стран Востока

Отечественная ландшафтная архитектура



- Русскую усадьбу трудно представить без живописно расположенного особняка, окружённого парком.



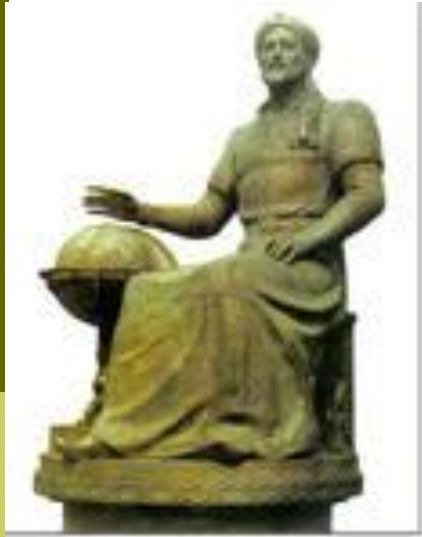
**Школа
Отечественной
ландшафтной
архитектуры**



- Практически любой парк включает в себя многочисленные скамейки, мостики над водоёмами – это создаётся для того, чтобы мы могли насладиться отдыхом, созерцая пейзажи природы.*

▣ Садовая скульптура имеет богатую историю и уходит своими корнями в эпоху Возрождения.

▣ Ещё более глубокая история Древней Японии гласит то, что **камень – это скелет сада.** Следовательно, наличие камня, скульптуры из камня считалось необходимым



- На Руси же, более распространены были сооружения из дерева. Этот материал любили русские люди и, несомненно, умели с ним работать.
- Деревянные малые формы приводят внутреннее пространство приусадебного участка к нужной стилистике и настроению. Таким образом, все декоративные элементы, которые мы с Вами видим, в садах – имеет свою историю и несёт глубокий смысл.



□ Все виды малых архитектурных форм – это небольшие сооружения, которые используются, как и в материальном назначении, так и эстетическом. Можно выделить основные виды архитектурных форм:

Для всех садовых сооружений существуют архитектурные требования и нормы. Их следует учитывать и соблюдать при составлении чертежей и рабочих эскизов. В этом проекте я приведу краткое описание наиболее популярных малых садовых форм.



Беседки



□ Это один из самых популярных элементов садового дизайна, так как всем нам приятно встречать у себя гостей и насладиться отдыхом в саду за приятной беседой.

□ Что касается модели садовой беседки, то на данный момент выбор формы и стиля их очень велик – круглые, шести и восьмигранные, овалы, ажурные закрытые беседки, простые и незатейливые, в стиле деревенского домика или в виде китайских пагод или японских чайных домиков. Для каждого ландшафтного дизайн подбирается своя модель беседки, здесь все зависит только от ваших финансовых возможностей.



Скамейки



- Скамьи в саду занимают важное место. Они могут стать и местом уединения, и местом сбора людей, и просто элементом декора. Она должна быть удобной, уместной и сильно не отличаться от всего комплекса сооружений. Материал изготовления также довольно разнообразен, может быть и металлическая ковка, и деревянные элементы, комплексное использование материалов.

Трельяж (решётчатая конструкция)



- Это декоративный элемент садового дизайна, который широко применяется при озеленении. С помощью трельяжа можно оживить невзрачную стену, или же затенённый уголок сада.

Пергола



- **Пéргола** навес, пристройка, в **садоводстве** — **навес** первоначально из вьющихся растений для защиты прохода или террасы от палящего солнца.

- Даже самый небольшой сад можно превратить в произведение искусства. Скульптурный объект будет привлекать к себе внимание, становясь некой опорной точкой, задающей настроение и взаимосвязь с растительным окружением.

Скульптурные фигурки





- Важен и масштаб скульптур. Статуи не должны быть такими маленькими, что их не заметят, или такими большими, что они подавляют окружающие растения.

Фонари и светильники



- Всегда не только служили для освещения, но и играли роль декоративных элементов того или иного архитектурного стиля. Поэтому неудивительно, что и сегодня они являются составной частью ландшафтного дизайна.

Вывод

- Сад не будет садом и участок не обретет свой индивидуальный и законченный облик, если не будет уделено должного внимания элементам оформления.
- Ведь любовь к месту, где мы живем, складывается из мелочей, которые нам дороги.

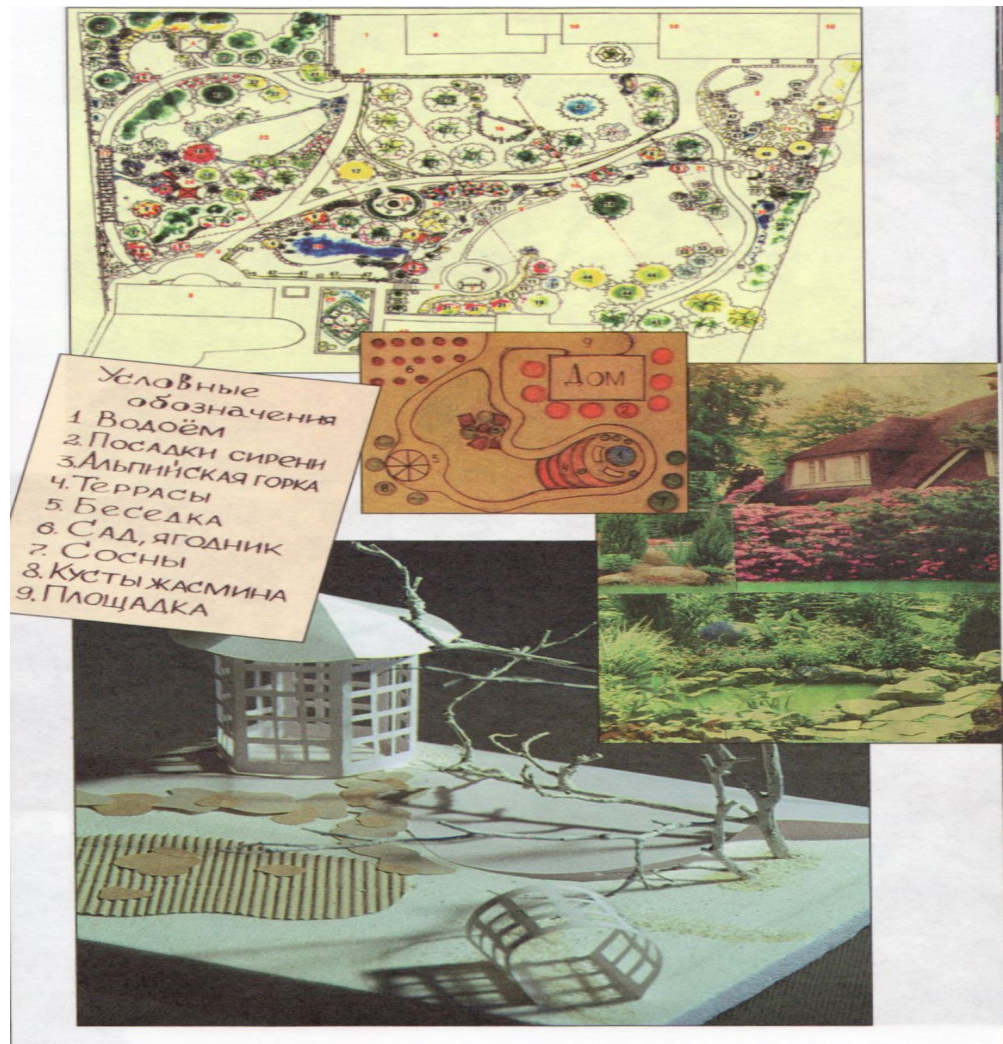


Ландшафтное проектирование

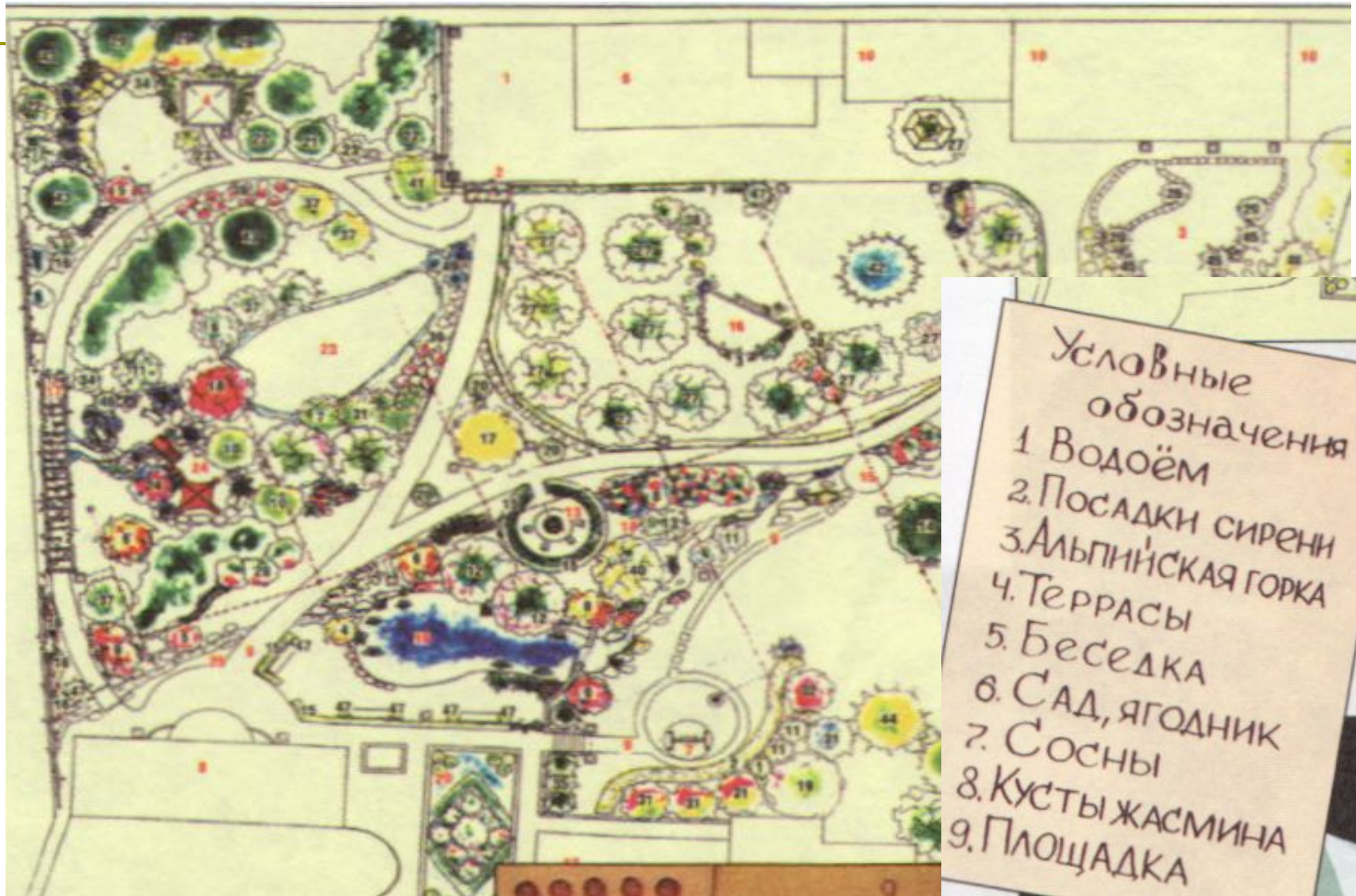
это научное направление,
образованное в результате
взаимодействия и творческого
синтеза элементов географии,
истории, искусствоведения,
философии, градостроительства,
архитектуры и др.

Этапы работы над дизайн-проектом участка

1. План
2. Рисунок
3. Макет



План



- Условные
обозначения
1. Водоём
 2. Посадки сирени
 3. Альпийская горка
 4. Террасы
 5. Беседка
 6. Сад, ягодник
 7. Сосны
 8. Кусты жасмина
 9. Площадка

Рисунок



Макет

