

Русский музей

Тульский областной
художественный музей им.
А.С. Пушкина



Русский музей

- **Русский музей** (до 1917 года «**Русский Музей Императора Александра III**») — самый обширный музей русского искусства в мире. Находится в Санкт-Петербурге, в здании Михайловского дворца, Филиалы музея расположены в Михайловском замке и Мраморном дворце. В ведении музея находятся также Михайловский и Летний сад.

История создания

- Основан российским императором Николаем II в память о своём родителе — императоре Александре III. Управление делом создания музея было возложено на великого князя Георгия Михайловича, на имя которого 7 марта 1898 года (в день открытия музея) был дан Высочайший рескрипт, изъявлявший благодарность
- Открыт 7 марта 1898 года в Высочайшем присутствии
- В настоящее время в собрание Русского музея входят следующие отделы: русская и советская живопись, скульптура, графика, декоративно-прикладного и народного искусства (мебель, фарфор, стекло, резьба, лаки, изделия из металла, ткани, вышивка, кружево и др.).



Тульский областной художественный музей им. А.С. Пушкина

- **Тульский областной художественный музей** — один из крупнейших областных музеев России.
- Тульский областной музей изобразительных искусств был открыт в 1919 году. Основой его собрания послужил фонд Палаты Древностей, образованной в 1884 году из дворянских поместий Тульской губернии — Олсуфьевых, Бобринских, Гагариных, Урусовых и других. С первых дней и по настоящее время коллекция музея постоянно растет. Сюда поступают экспонаты из Министерства культуры и Союза художников России, из мастерских художников и частных собраний.
Большое число работ передано музею в дар.
 - Большую художественную значимость представляет коллекция западноевропейского искусства. Это работы известных мастеров Италии, Голландии, Фландрии, Франции. Гордостью музея являются произведения выдающихся русских художников: А. Антропова, В. Боровиковского, В. Тропинина, И. Айвазовского, И. Шишкина, В. Сурикова, В. Поленова, Б. Кустодиева, В. Серова, К. Коровина; художников авангардных направлений 1910—1930 годов, таких как П. Кончаловский, А. Куприн, В. Рождественский, В. Кандинский, К. Малевич, Д. Штеренбер; искусство многих авторов последующих десятилетий, включая работы тульских художников. Коллекция Тульского музея хорошо известна не только в России, но и за рубежом.
- Многие работы экспонировались на выставках в США, Швеции, Германии, Франции, Испании. Наряду с широким показом выставок, музей ведет научно-исследовательскую и разнообразную по формам просветительскую работу.



В.Л. Боровиковский (1757-1825)

- В Тульском областном художественном музее экспонируется портрет Г.С. Волконского кисти В.Л. Боровиковского. В Русском музее можно увидеть его картину «Портрет генерал-майора Ф.А. Боровского» 1799г.



Портрет Г.С. Волконского



Портрет генерал - майора Ф.А. Боровского



А.П. Антропов (1716-1795)

- В Тульском областном художественном музее экспонируется портрет императрицы Елизаветы Петровны, написанный А.П. Антроповым. В Русском музее можно увидеть его картину «Портрет статс-дамы графини М.А. Румянцевой» 1764г.



Портрет императрицы Елизаветы Петровны



Портрет статс-дамы графини М.А. Румянцевой



В.А. Тропинин (1776-1857)

- В.А. Тропинин вышел из крепостных крестьян. В 30-40-х гг. XIX в. он подолгу жил и работал в Тульских имениях помещиков Раевских – с. Никитском Епифанского уезда и др. Им был написан здесь ряд портретов, в том числе С.Н. Бегичева в с. Екатерининском. В русском музее находится портрет А.А. Сапожникова его кисти. 1852 г.



Портрет А. А. Сапожникова



И.Н. Крамской (1837-1887)

- В наших местах летом 1873г. Работал над своими картинами И. Н. Крамской. В Тульском областном художественном музее можно увидеть его картину «Портрет князя Алексея Константиновича Имеретинского». В русском музее находится его полотно «Портрет императрицы Марии Фёдоровны»



Портрет императрицы Марии Фёдоровны



И. И. Шишкин (1832 – 1898)

- В 1873 году в наших местах работал над своими картинами Иван Шишкин. В Тульском областном художественном музее находится его картина «Лес в Мордвинове». В Русском музее хранится множество его работ. Одна из них «Камни в лесу. Валаам» 1858г.



Лес в Мордвине



Камни в лесу. Валаам.

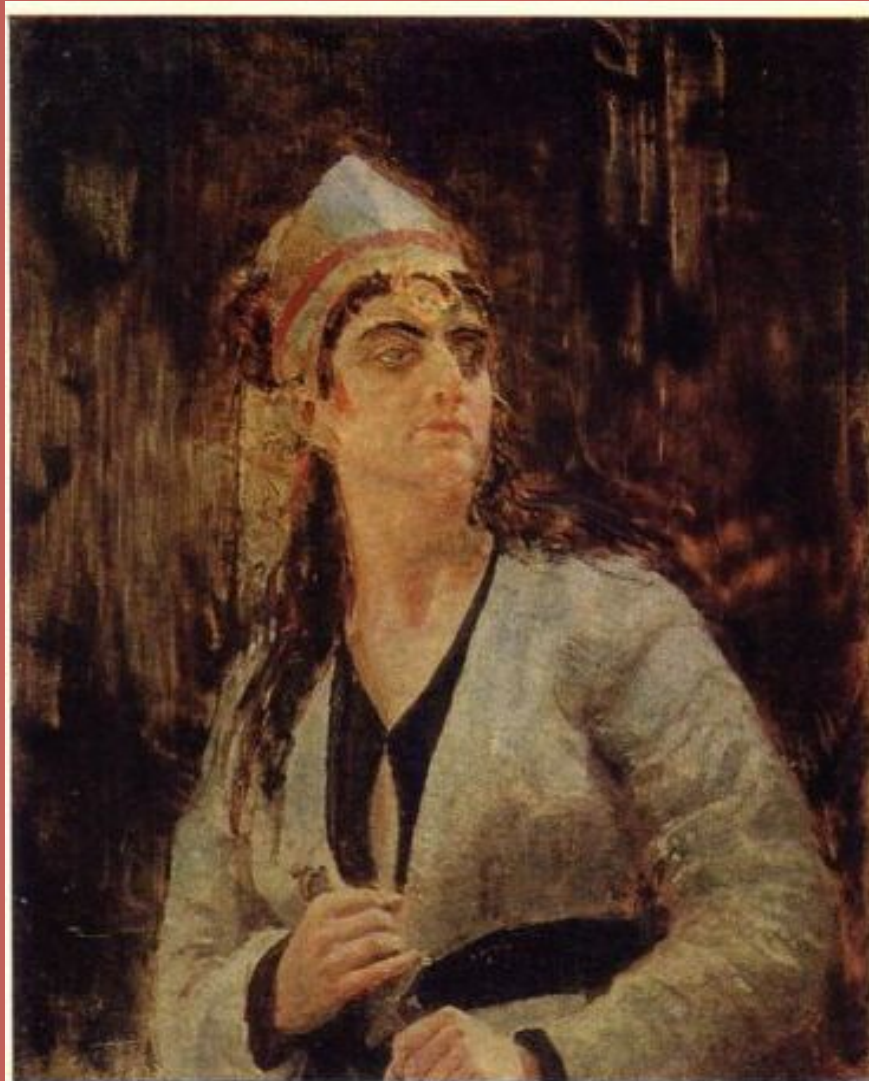


И.Е. Репин (1844 – 1930)

- В Ясной поляне у Л.Н. Толстого наездами жил и работал И.Е. Репин. Тулякам особенно близки и дороги его яснополянские произведения, запечатлевшие Льва Толстого за работой или на пашне. В Тульском областном художественном музее находится его картина «Женщина с кинжалом» 1874-76гг. В Русском музее представлено множество его произведений. Одно из них «Портрет Н. А. Римского-Корсакого» 1893г.



Женщина с кинжалом



Портрет Н.А. Римского-Корсакого



Н.Н. Ге (1831 – 1894)

- Художник Н.Н. Ге, живя в Ясной Поляне летом 1890г., вылепил с натуры бюст Л.Н. Толстого. В нашем музее хранится его картина «Портрет А.И. Слюсаревой» 1875г., жены сына художника. В Русском музее можно увидеть множество его работ. Одна из них «Аэндорская волшебница вызывает тень Самуила»



Аэндорская волшебница вызывает тень Самуила



О.А. Кипренский (1782 – 1836)

- В с. Аксиньино Венёвского уезда, подмосковном имении Давыдовых, гостил выдающийся художник романтического направления О.А. Кипренский. В ту пору он переехал из Санкт – Петербурга в Москву, чтобы помогать скульптору И. Мартосу в его работе над памятником Минину и Пожарскому. В Аксиньине Кипренский, разумеется, рисовал. Им здесь исполнены карандашные портреты отца и дяди известного поэта – партизана Д.В. Давыдова. В Русском музее находится его картина « Портрет Д.В. Давыдова» 1827г.



Портрет Д.В. Давыдова



Г.Г. Мясоедов (1835 – 1911)

- Нашим земляком был известный художник Г.Г. Мясоедов – один из организаторов Товарищества передвижных художественных выставок, уроженец С. Паньково. В Тульском областном художественном музее выставлена его картина «Портрет Елизаветы Михайловны Кривцовой, жены художника» 1861г.

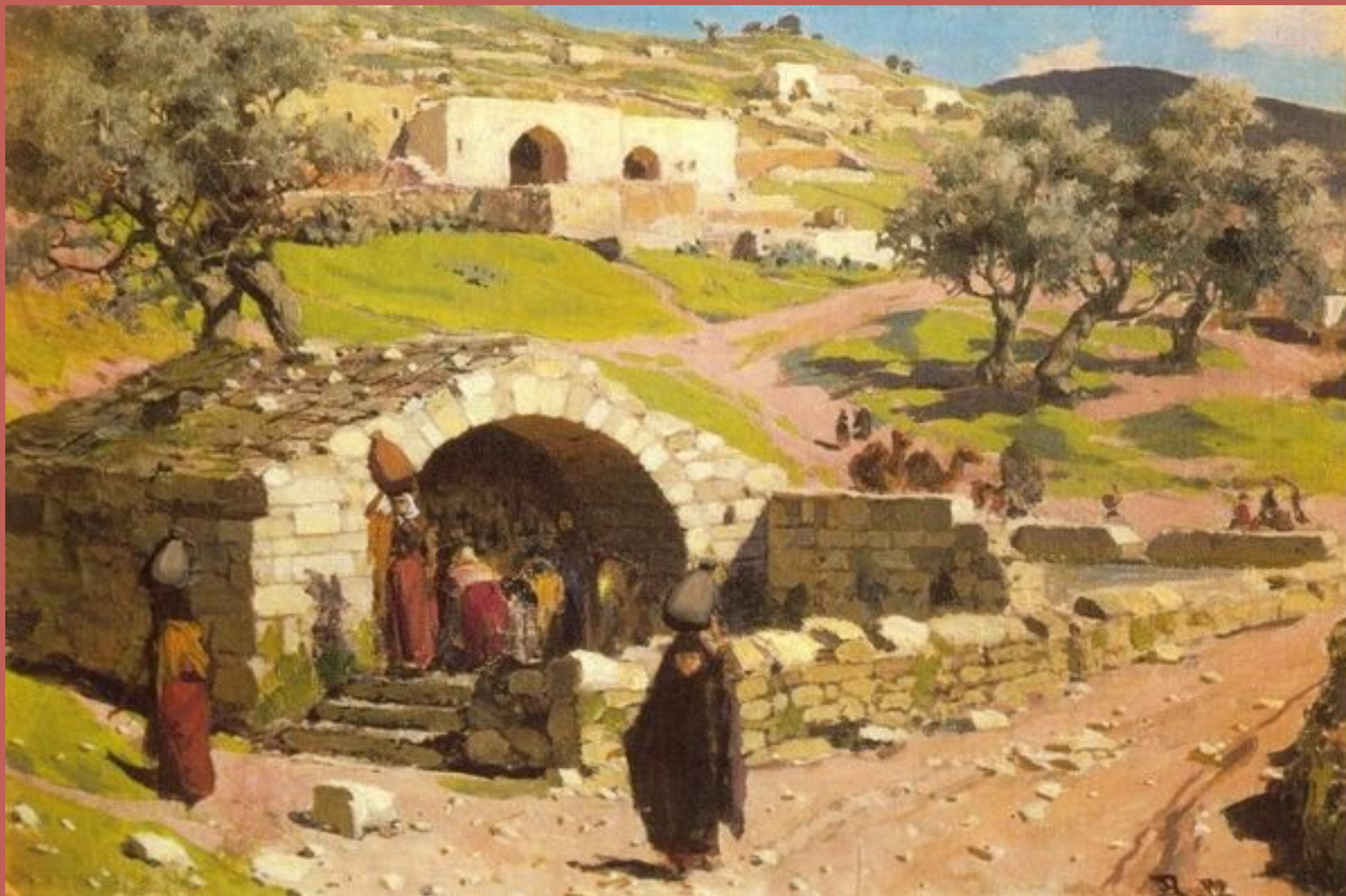


В.Д. Поленов (1844 – 1927)

- С нашим краем в 80-90-х гг. XIX века связал свою жизнь и творчество известный художник-передвижник и общественный деятель В.Д. Поленов. Здесь им была осуществлена его давняя мысль убеждённого демократа о создании «музея для деревни», чтобы, как говорил он, «дать ей хотя бы в самом малом размере то, чем богаты большие города: библиотеку, музей, картинную галерею». В Тульском областном художественном музее можно увидеть его картину «В Назарете». В Русском музее находятся несколько его произведений. Одно из них «В парке. Местечко Вёль в Нормандии» 1874г.



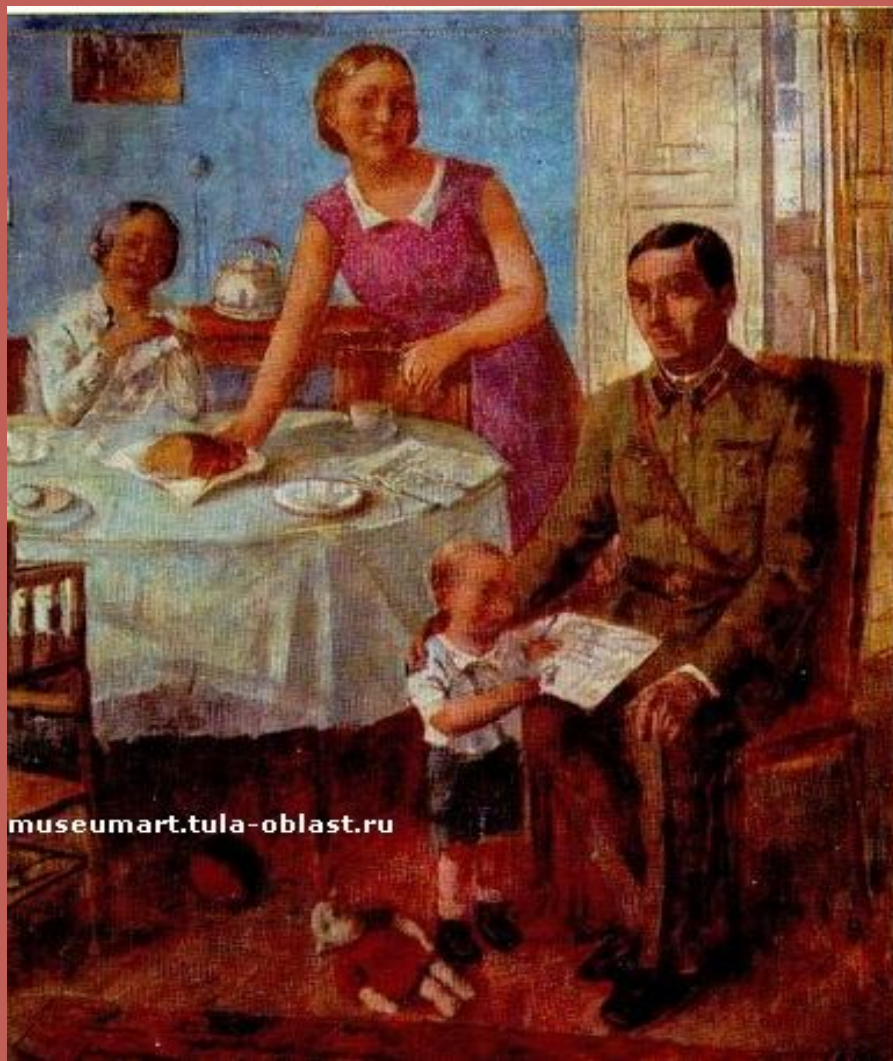
В Назарете



В парке. Местечко Вёль в Нормандии



К.С. Петров-Водкин «Семья командира»
1922г. Тульский областной художественный
музей.



К.С. Петров-Водкин «Мать» 1915.
Русский музей



В.А. Серов «Феб лучезарный». Тульский областной художественный музей.



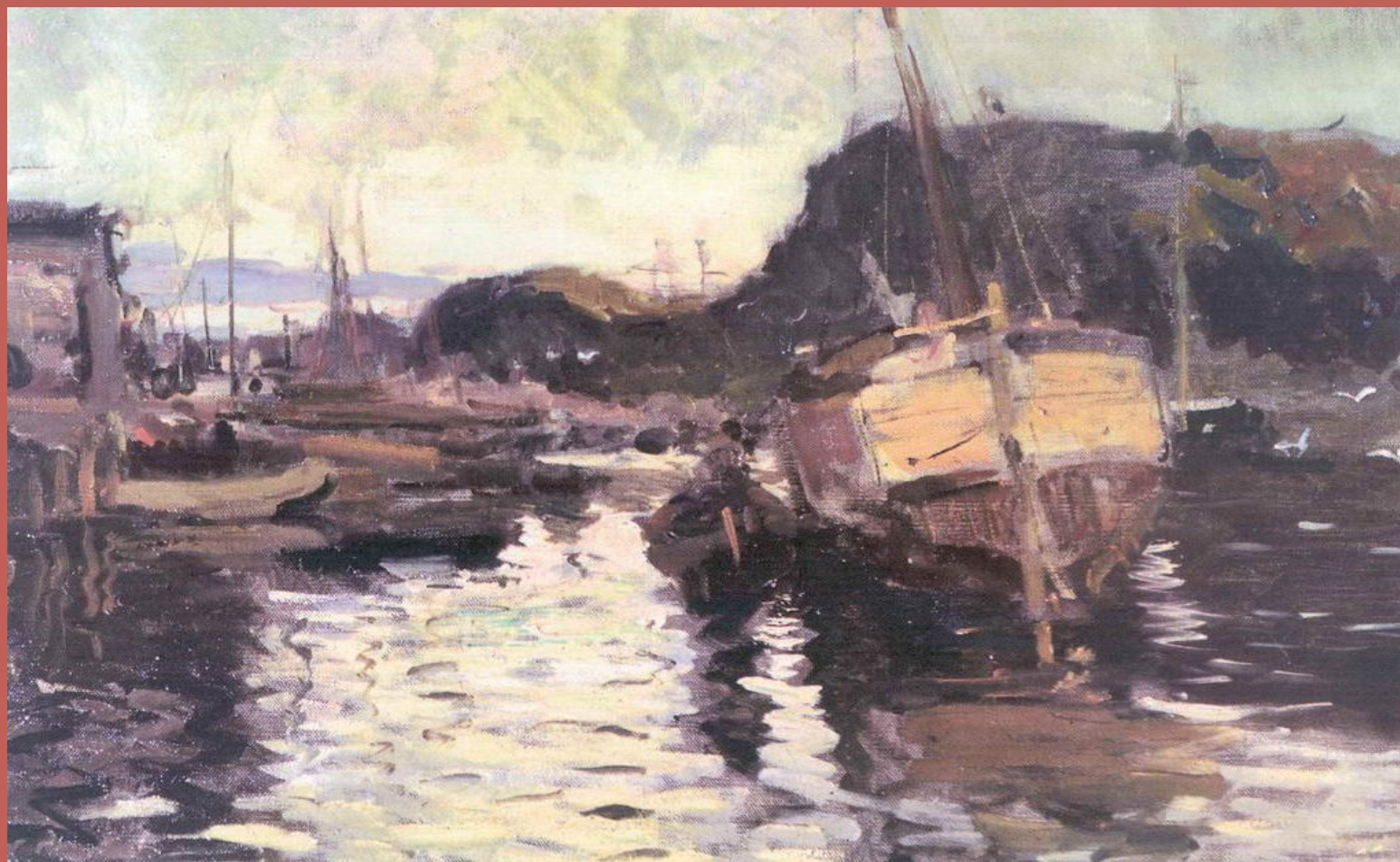
В.А. Серов «Похищение Европы».
Русский музей.



К.А. Коровин «У окна» 1919г. Тульский областной художественный музей.



К.А. Коровин «На севере» 1899г.
Русский музей.



З.Е. Серебрякова «Автопортрет» 1911г.
Тульский областной художественный музей.



З.Е. Серебрякова «Крестьяне».
Русский музей.



И.И. Левитан «Зима» 1890г. Тульский областной художественный музей.



И.И. Левитан «Поздняя осень»
1894-98гг. Русский музей.



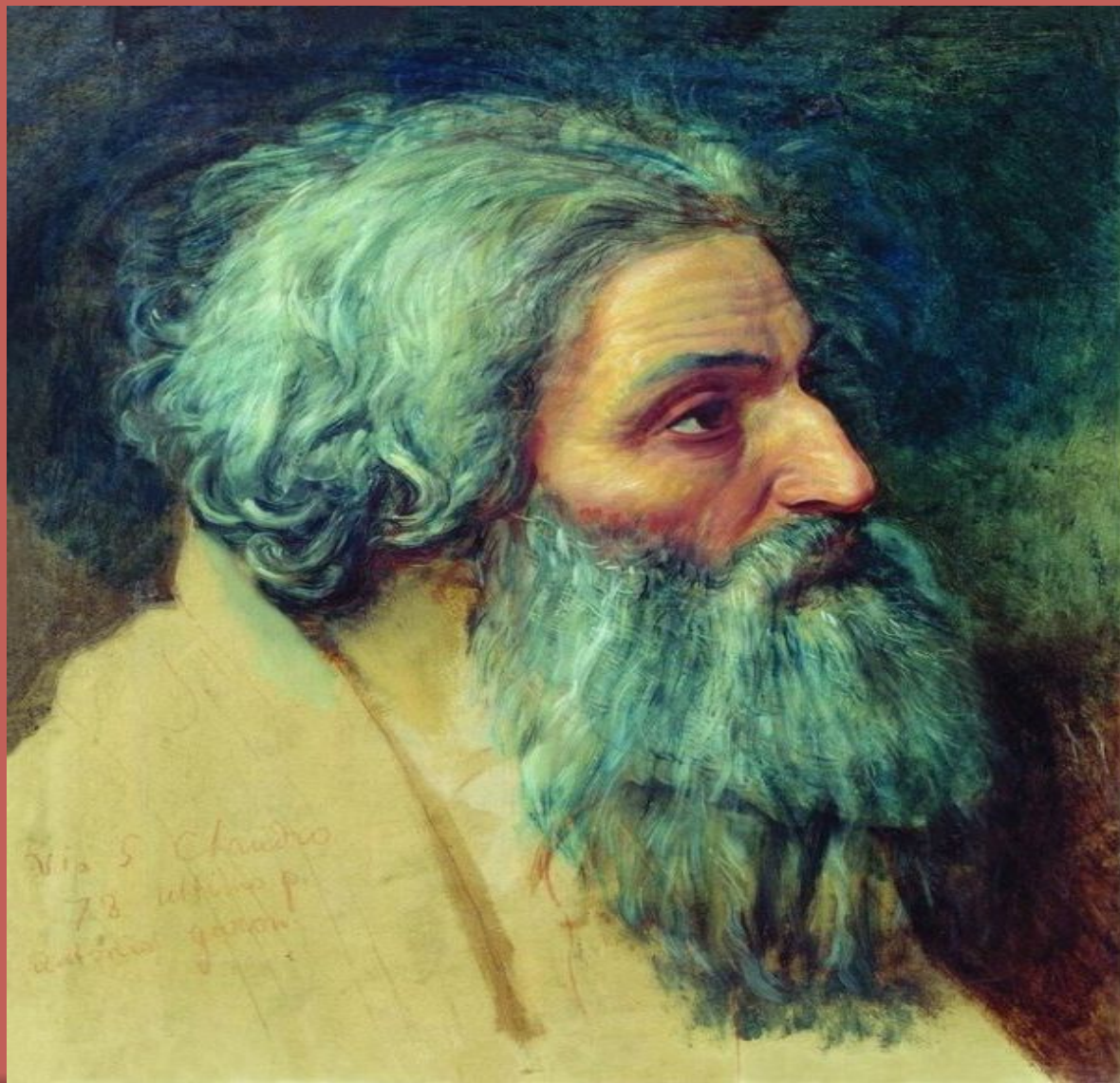
И.К. Айвазовский «Приближение бури» 1877г.
Тульский областной художественный музей.



И.К. Айвазовский «Девятый вал». Русский музей.



А.А. Иванов «Голова Апостола Андрея» 1850-е гг.
Тульский областной художественный музей.



А.А. Иванов «Вода и камни в Палаццоуола»
1850-е гг. Русский музей.



Б.М. Кустодиев «Красавица» 1918г.
Тульский областной художественный музей.



Б.М. Кустодиев «Купчиха за чаем» 1918г. Русский музей.

