

Новосибирский областной колледж культуры и искусств
Барабинский филиал

Обучение традиционной народной росписи
по дереву
(из опыта работы)

Трубицина Светлана Петровна

Зав. отделением декоративно-прикладного творчества,
преподаватель изобразительного искусства



ЦЕЛЬ: ФОРМИРОВАНИЕ УМЕНИЙ И НАВЫКОВ КИСТЕВОЙ РОСПИСИ НА ПРОФЕССИОНАЛЬНОМ УРОВНЕ

- Воспитание интереса к народному искусству
- Создание атмосферы творчества, благоприятных условий для самореализации личности студента
- Формирование эстетического и художественного вкуса студентов



Уроки росписи по дереву



Участие в выставках



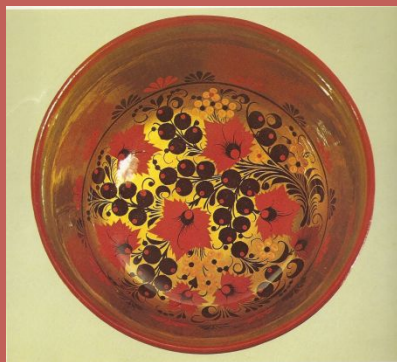
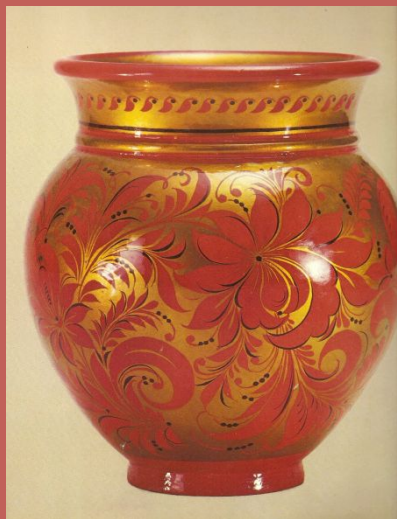
Творческие работы студентов колледжа

правильная постановка руки

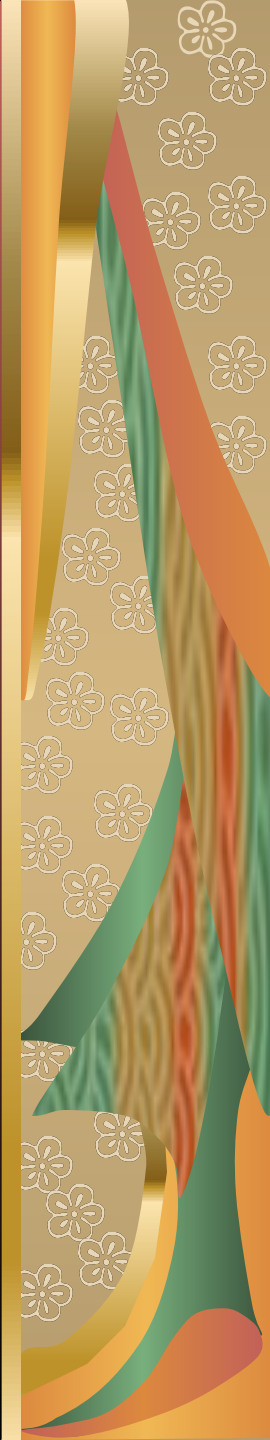
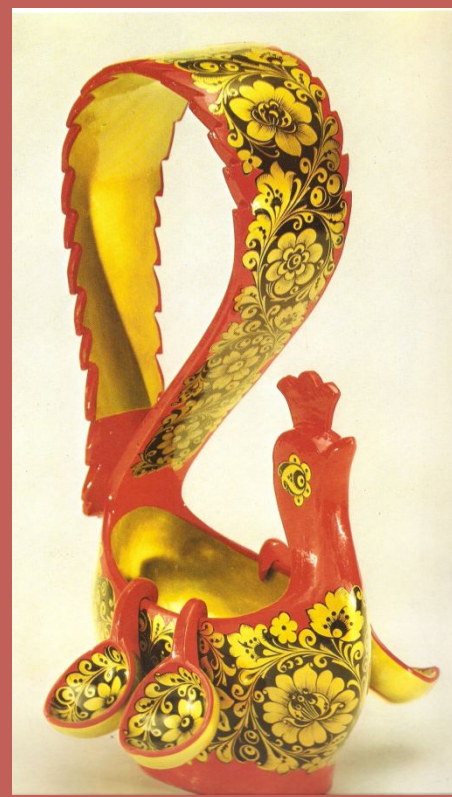
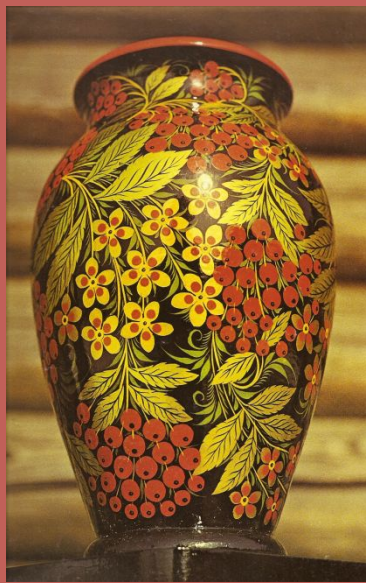
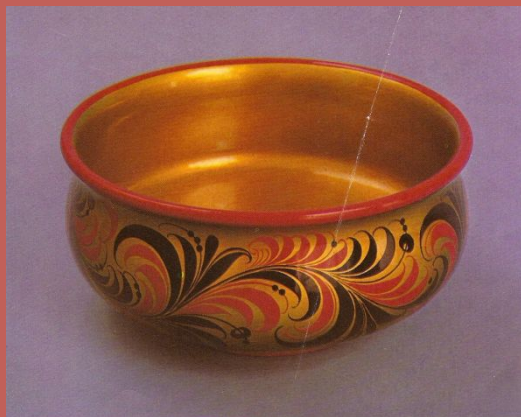


Виды хохломской росписи

Верховая роспись

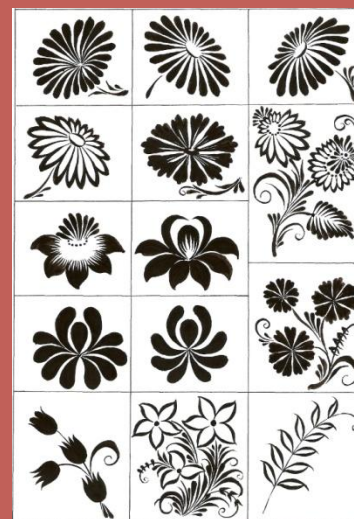
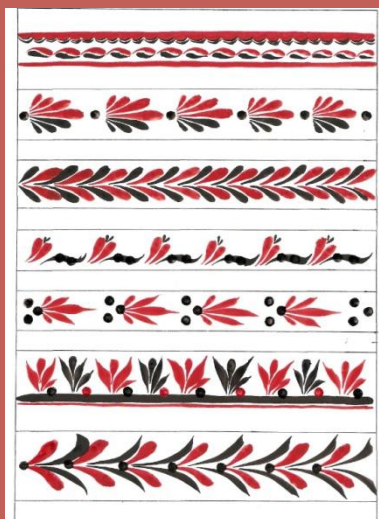
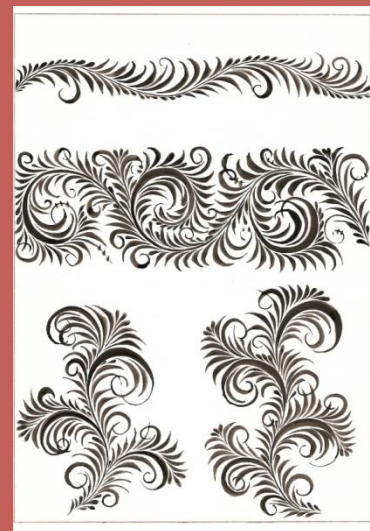
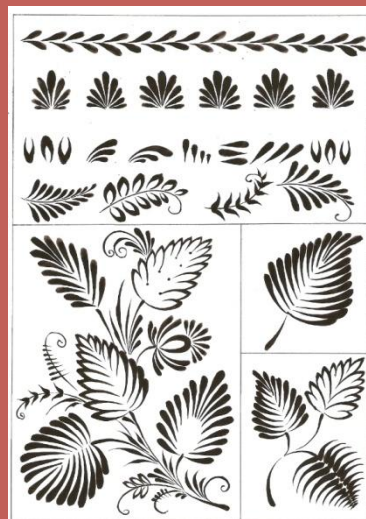


Фоновая роспись

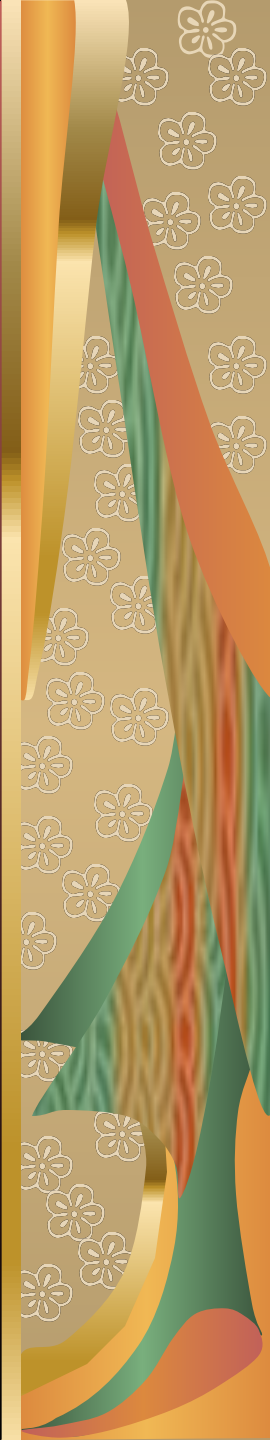
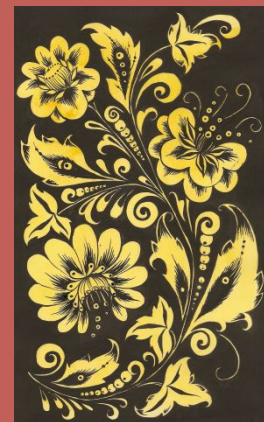
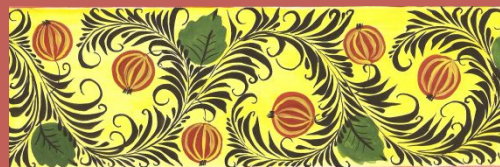
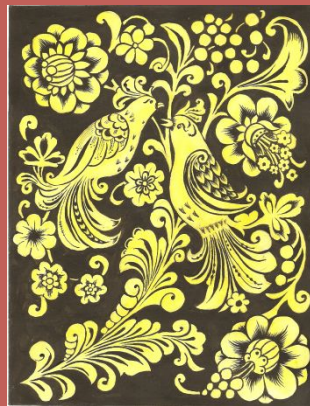


Образцы хохломской росписи

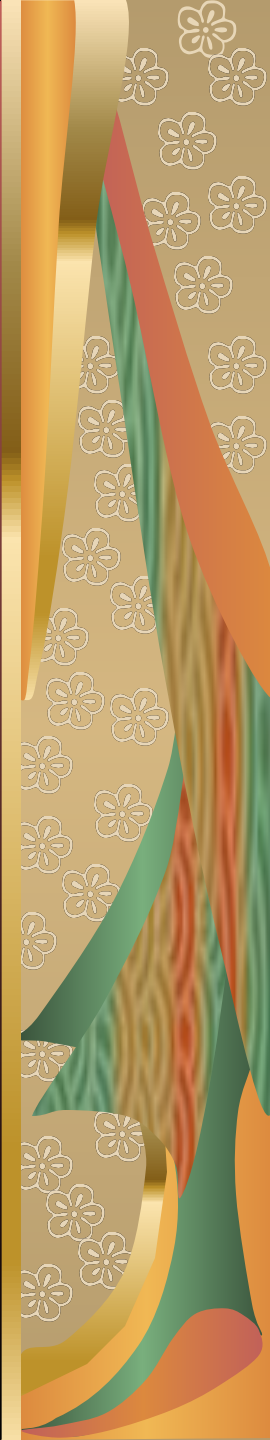
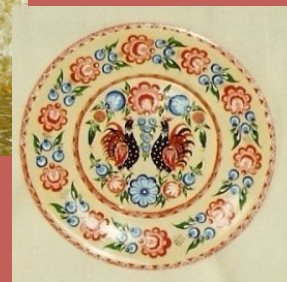
Верховая роспись: «травная» и «под листок»



Результаты поисково-исследовательской работы студентов первого курса

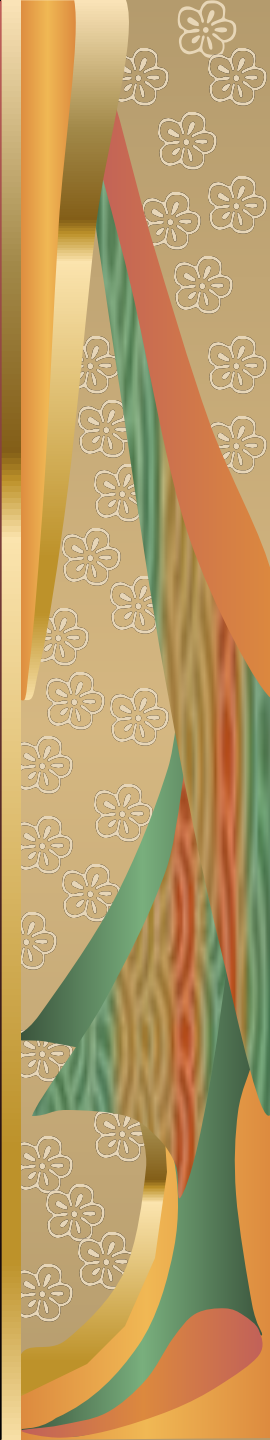


Творческие работы студентов

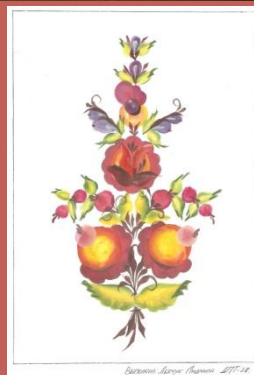


Образцы и эскизы, выполненные студентами

Городецкая и Урало-Сибирская роспись



Урало-сибирская роспись



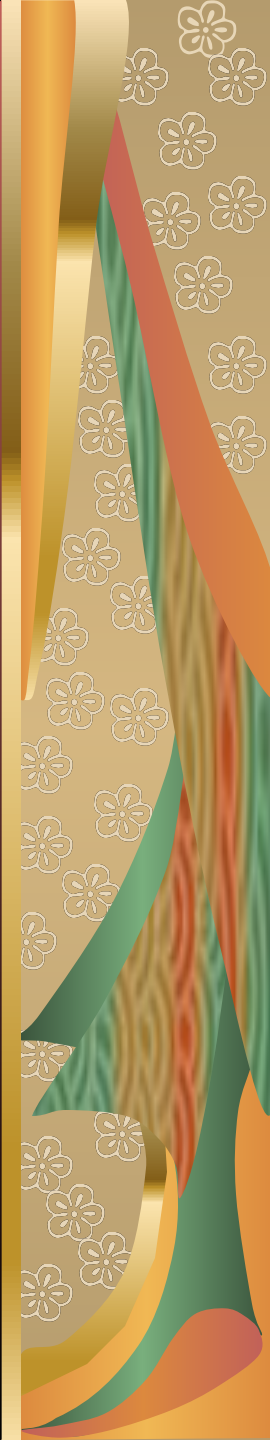
Творческие Работы студентов

Хохломская роспись

Урало-Сибирская роспись



Городецкая роспись



Работа над курсовыми и дипломными проектами

Мезенская роспись



Хохломская
роспись



Городецкая роспись



Городецкая роспись



Защита курсовых и дипломных работ студентов

Представлены: ХОХЛОМСКАЯ, ГОРОДЕЦКАЯ, МЕЗЕНСКАЯ И ПЕРМОГОРСКАЯ РОСПИСИ

