

Рисуем на на спиле дерева.

Мастер-класс.

Выполнила : учитель
изобразительного искусства МБОУ
СОШ №1 г. Кемь

Теребенина Ангелина Сергеевна

Цель:

- продемонстрировать технику рисования с использованием нетрадиционных приемов и материалов.

Задачи:

- Познакомить с особенностями рисования на спиле дерева.
- Развитие навыков рисования кистью, творческого воображения и художественного вкуса.
- Воспитание эстетических чувств к средствами живописи.

Материалы:

- Спил дерева;
- гуашь;
- кисти (№ 1,3)
- ёмкость для воды
- салфетка
- простой карандаш

Человеку нужен воздух, рыбе — вода, а дереву — свет. Корнями оно уходит в землю, а ветвями к солнцу, оно — путь, соединяющий нас с небом.

Антуан де Сент-Экзюпери
«Цитадель»

**В древние времена деревьям
всегда приписывалась магическая
сила.**



Считалось, что кусочки дерева, амулеты оберегают своих владельцев от несчастья, подпитывают их энергией, снимают воспаление, способствуют взаимности в любви.



Все деревянные изделия содержат в себе живительную силу. И этот природный материал используется во многих видах творчества и ремесел. Чтобы не вредить природе, для создания творческих работ можно использовать срезы из валежника, сломанных деревьев и веток. Спил, обрамленный корой – прекрасная основа под живопись

- Для создания новогоднего сувенира нам пригодится небольшой спил ствола или ветки, срез по диагонали верхней части обеспечивает овальную форму для рисования.
- В работе будем использовать гуашь, кисти, ёмкость для воды, простой карандаш, объемный контур, акриловый лак, салфетка.

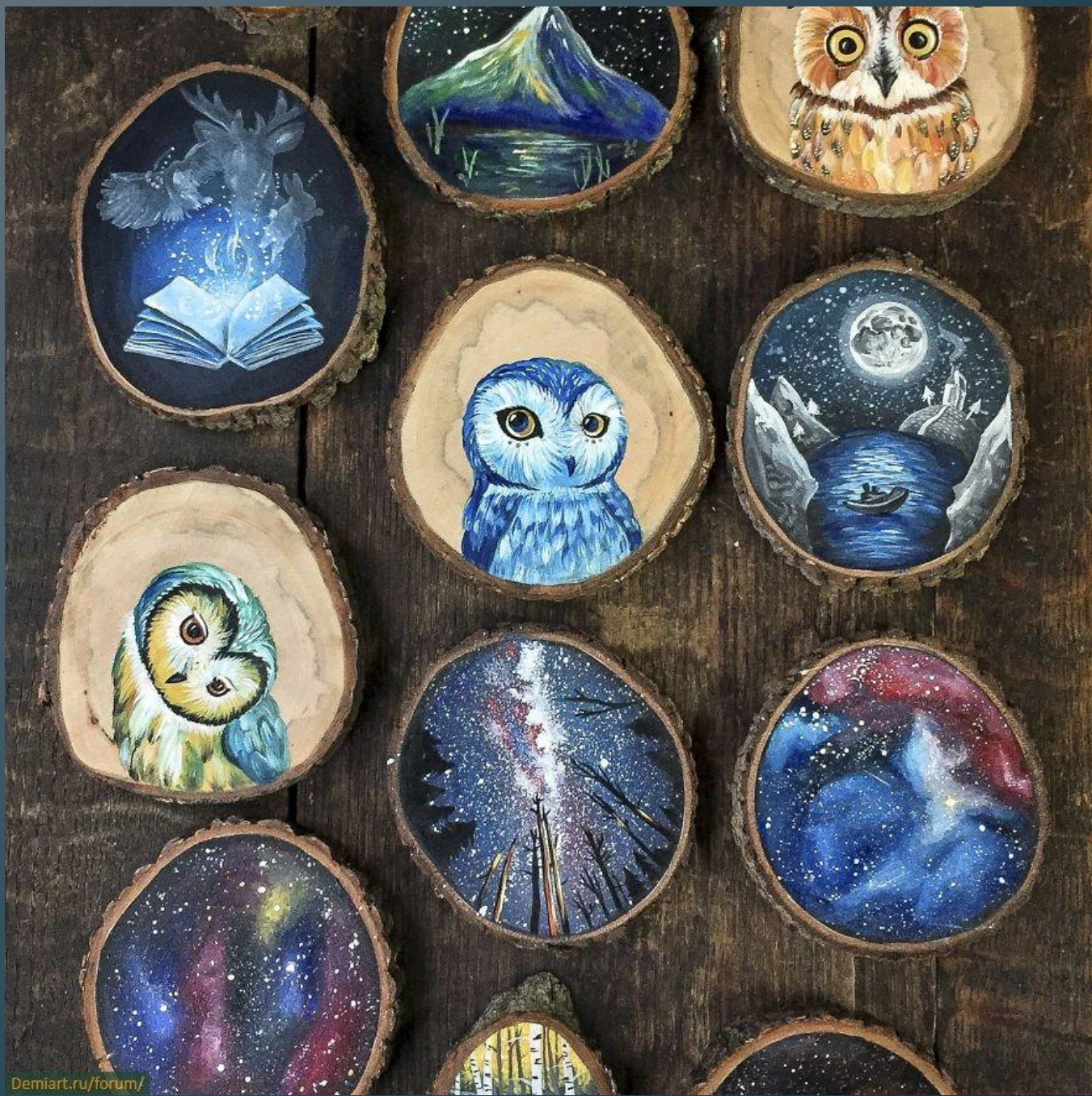
Новогодний магнит на ХОЛОДИЛЬНИК.











Этапы выполнения:

- 1 Приклеиваем магнит с обратной стороны(написана буква М).
- 2 Наметить с помощью простого карандаша рисунок.
- 3 Выполняем рисунок в цвете.





**ЖЕЛАЮ
ТВОРЧЕСКИХ
УСПЕХОВ.**