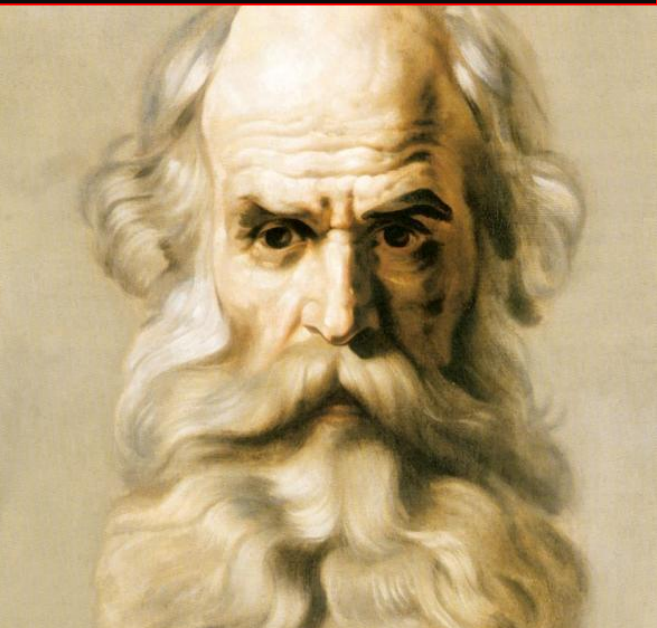




# Творчество Карла Брюллова (1799-1852 гг.)



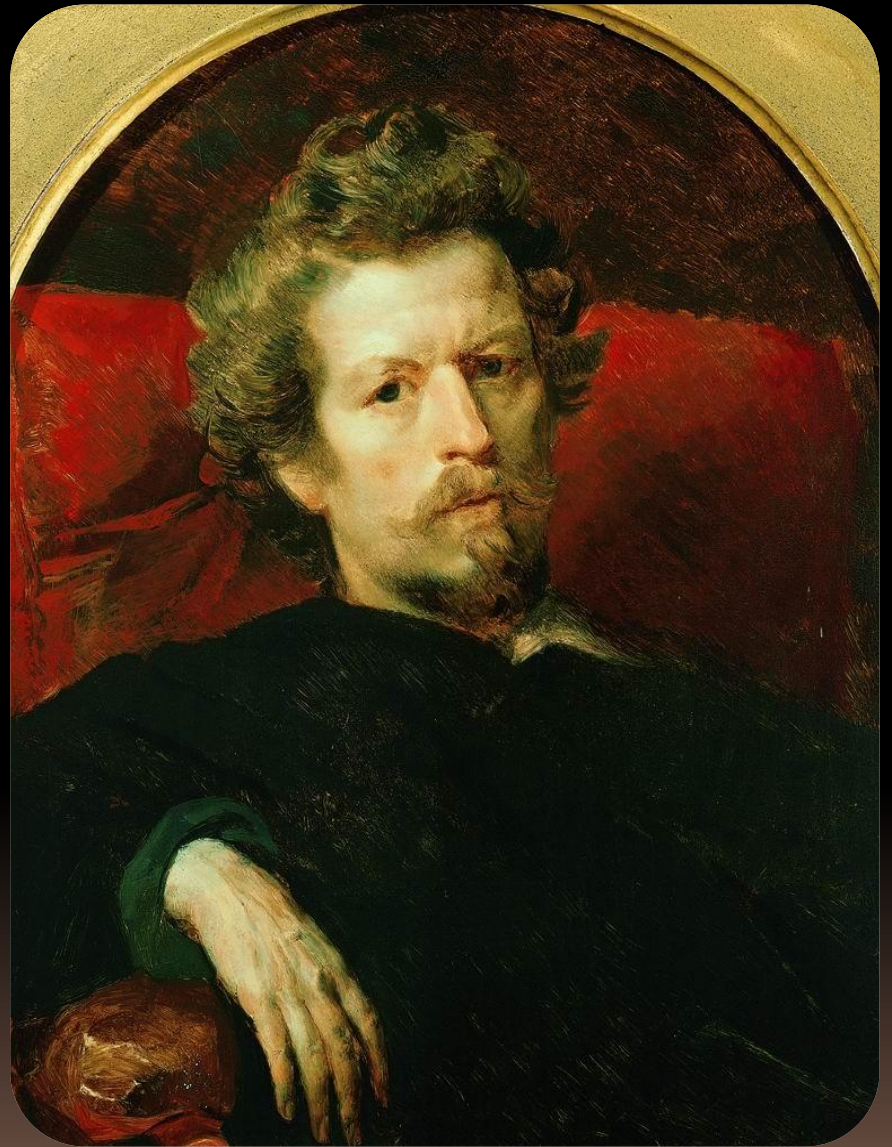
Работу выполнила  
учащаяся 11 а класса  
Ермакова Анастасия

Цель: познакомиться с творчеством  
**К. Брюллова**

Задачи:

1. Выделить общие биографические сведения
2. Ознакомиться с основными направлениями творчества
3. Более подробно рассмотреть картину  
**«Последний день Помпеи»**

■ Русский художник, живописец, монументалист, акварелист, представитель **академизма** и **романтизма** в живописи. Сын академика орнаментальной скульптуры П.И. Брюллова. Учился и преподавал в Академии Художеств. Много путешествовал (Италия, Турция), повлиял на творческую манеру таких художников, как И.Н. Крамской, И.Е. Репин, В.А. Серов.



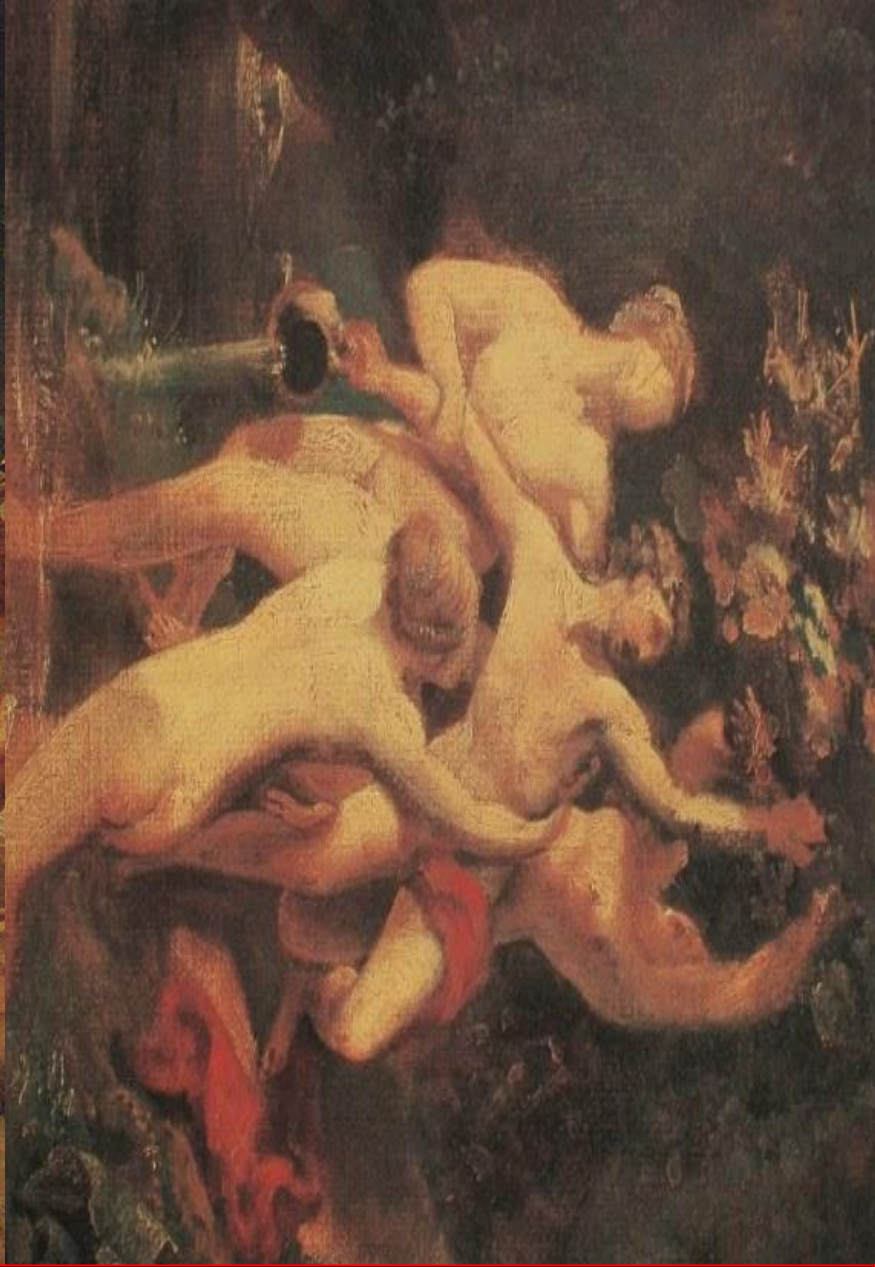


# Афинская школа

# Мифологические сюжеты



Нарцисс, смотрящийся в воду



Диана, Эндими и Гилас и нимфы

**Итальянское утро**



**Итальянская галерея**



**Итальянский полдень**

# Явление Божие Аврааму у дуба мамврийского в виде трех ангелов

**Религиозные сюжеты**



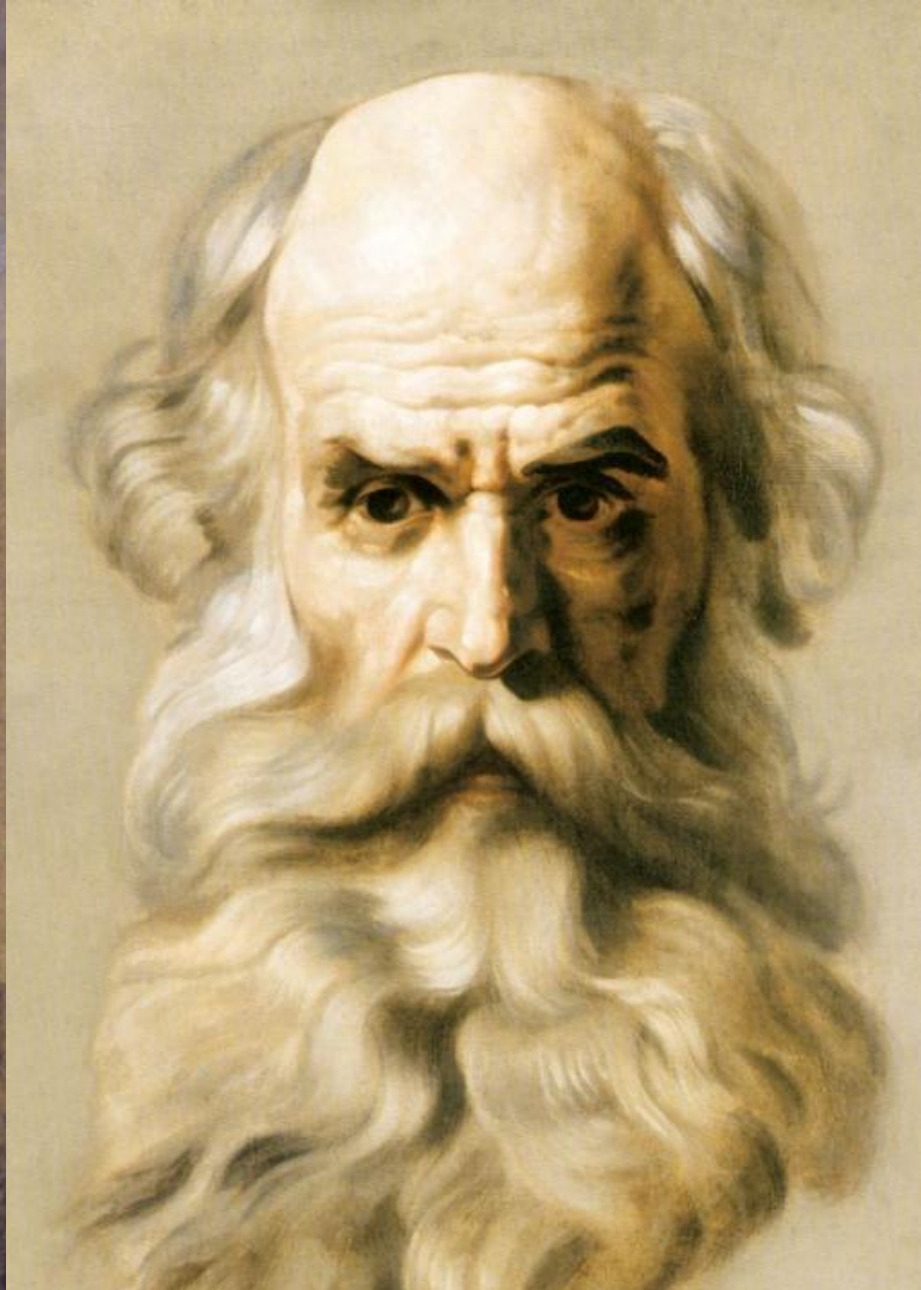




**Роспись Исаакиевского собора**



**Иоанн Богослов**



**Голова апостола**

**Портрет М.А. Бек**



# Портретная живопись

**Портрет графини Самойловой,  
удаляющейся с бала с  
приемной дочерью**

# Турчанка



**Автопортрет 1848 г.**



**Портрет Н.В. Кукольника**



**Мне казалось, что скульптура, которая была постигнута в таком пластическом совершенстве древними, что скульптура эта перешла наконец в живопись, и сверх того проникнулась какой-то тайной музыкой.**

**Н. В.**

# ССЫЛКИ:

[https://ru.wikipedia.org/wiki/Брюллов,\\_Карл\\_Павлович](https://ru.wikipedia.org/wiki/Брюллов,_Карл_Павлович)

[https://ru.wikipedia.org/wiki/Последний\\_день\\_Помпеи](https://ru.wikipedia.org/wiki/Последний_день_Помпеи)

<http://bryullov.ru/bestworks/>

<http://www.liveinternet.ru/community/2332998/post119727193/>

<http://design-kmv.ru/stati/interesnye-fakty-o-karle-bryullove.html>

<http://vm.ru/news/2013/08/23/7-interesnih-faktov-o-poslednem-dne-pompei-karla-bryullova-210728.html>

Спасибо за внимание!