

КАК ПРАВИЛЬНО ПИСАТЬ ПЕЙЗАЖИ?

Пейзаж состоит из нескольких элементов: пространство, цвет, форма, текстура и линия.

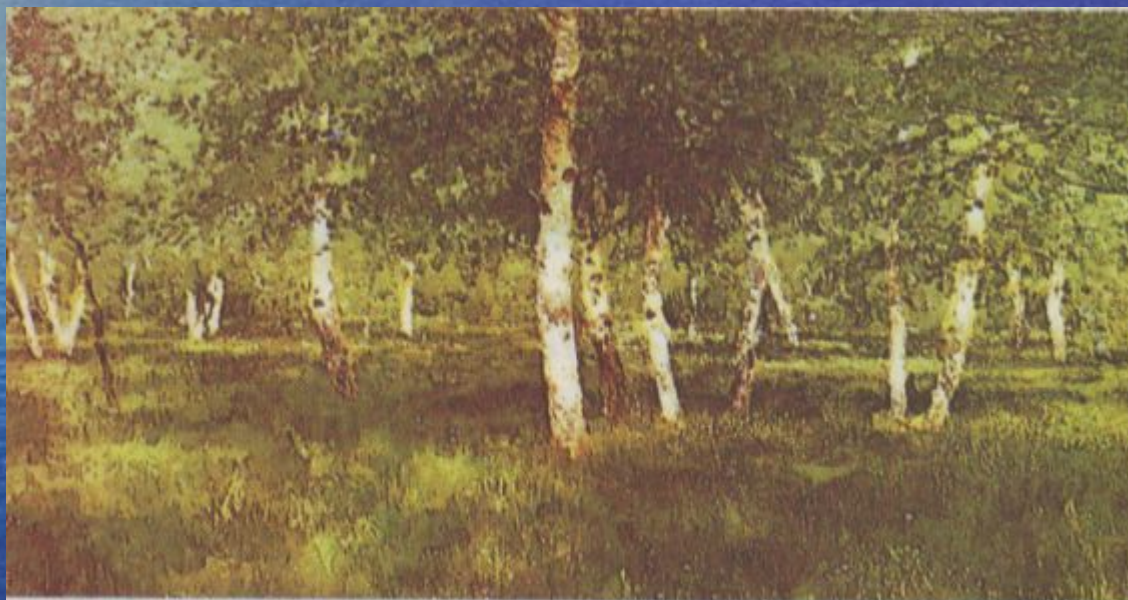


*Работа выполнена
учителем изобразительного искусства
МОУ «Гимназии №4»
КИСЛОВОЙ С В*

Художник должен принять решения, касающиеся цвета, формы и ориентации отдельных элементов и всей картины в целом, а также выразительных качеств предмета изображения.

ВСЁ это – язык живописи

Изобразить свет – значит изобразить пространство



И. ЛЕВИТАН.
Берёзовая роща. Масло

Линейная перспектива в пейзажах

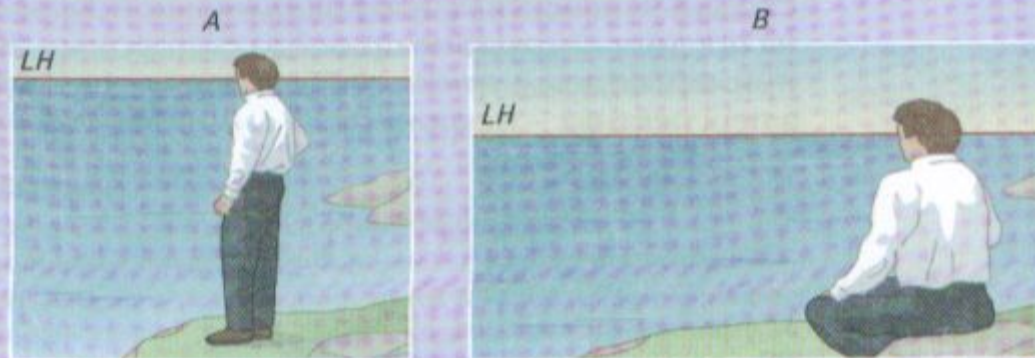
АЛЬФРЕД СИСЛЕЙ. Дорога в Ла-Машин, в Лувесьене. 1873 г. Музей д'Орсе (Париж). На этой картине есть только одна центральная точка схода – в том месте, где визуально сходятся две стороны улицы. Для идущего по дороге линия горизонта находится на уровне глаз. Обратите внимание на уменьшение размеров деревьев по мере их удаления. Это определяющий фактор перспективы.



ВИНСЕНТ ВАН ГОГ. Дома в Сен-Мари. 1888 г. Частная коллекция. Художник выбрал вид с высокой точки на дороге, и в результате линия горизонта поднялась выше, так что стала видна большая часть поверхности земли.

ГОРИЗОНТ

Горизонт – это линия, ограничивающая поверхность земли, доступную нашему взору. Линия горизонта хорошо видна, когда стоишь на открытом пространстве, например на берегу моря или на равнине. Вытянув вперед руку на уровне глаз, вы заметите, что линия горизонта расположена точно на этой высоте. Если вы находитесь в месте, где горизонт не виден, просто вытяните вперед руку на уровне глаз и представьте себе линию, на которой лежат точки схода. Точка схода всегда расположена на линии горизонта.



Линия горизонта (HL) хорошо видна, только если мы находимся на открытом пространстве, например на берегу моря или на равнине. Она всегда расположена на уровне глаз. Если человек стоит на небольшом холме на берегу моря, то горизонт будет высоко и человек сможет видеть широкую полосу воды (A).

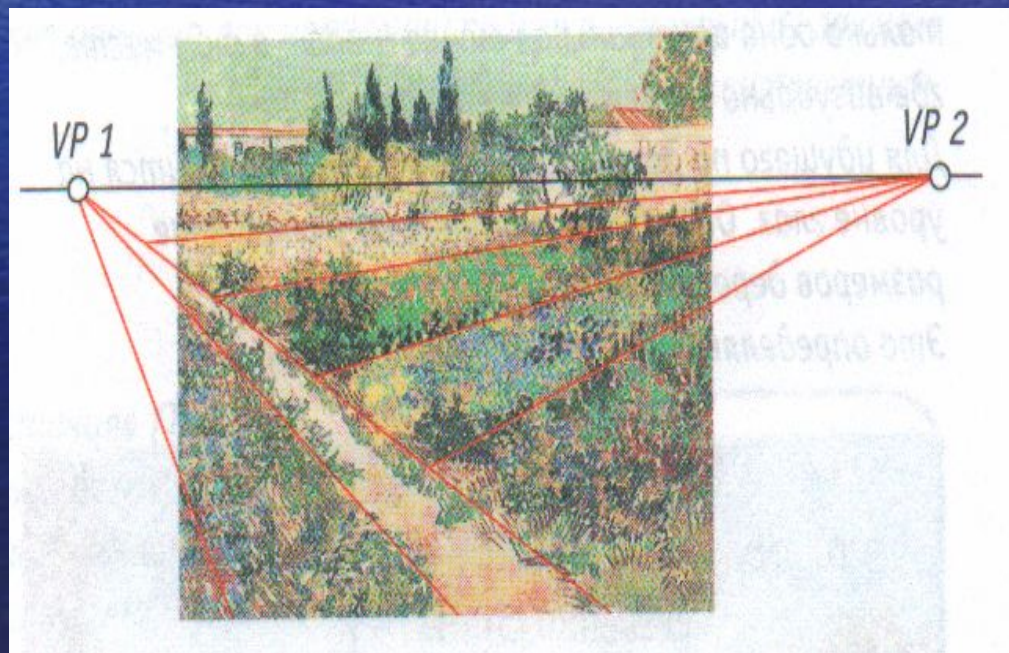
Если человек стоит у кромки моря, линия горизонта будет ниже, а видимая полоска воды – уже. По мере того как человек станет опускаться вниз и, наконец, ляжет на землю, линия горизонта будет опускаться все ниже (B).

ТОЧКА СХОДА И ГЛУБИНА

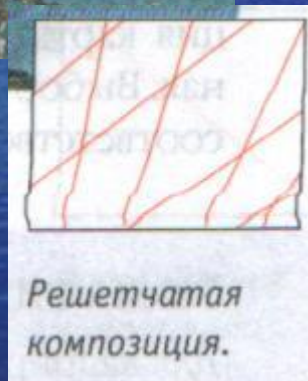
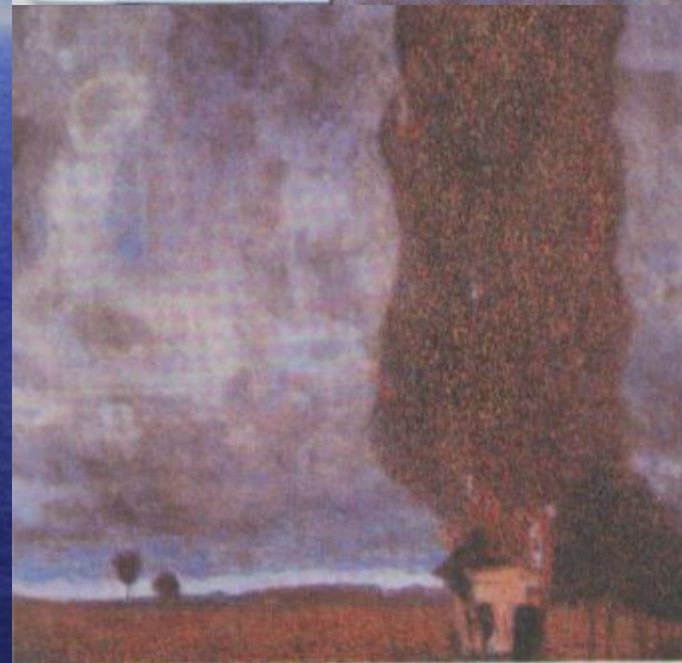
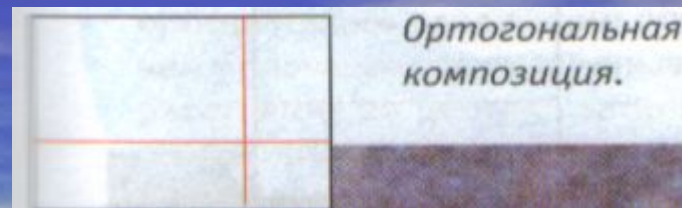
*SP – точка наблюдения
PP – плоскость картины
PT – плоскость земли
HL – линия горизонта
VP – точка схода*



ВИНСЕНТ ВАН ГОГ. Сад с цветами. 1888 г. Частная коллекция. Линейная перспектива применяется при изображении не только архитектурных элементов, дорог и рельсов, но также садов и полей, имеющих линейную структуру. В данном случае Ван Гог использует две точки схода (VP). Это наклонная перспектива.

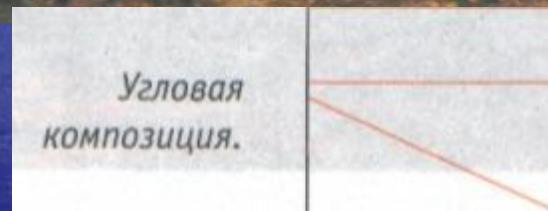


ПЕЙЗАЖ и КОМПОЗИЦИЯ





Диагональная композиция.



Угловая композиция.



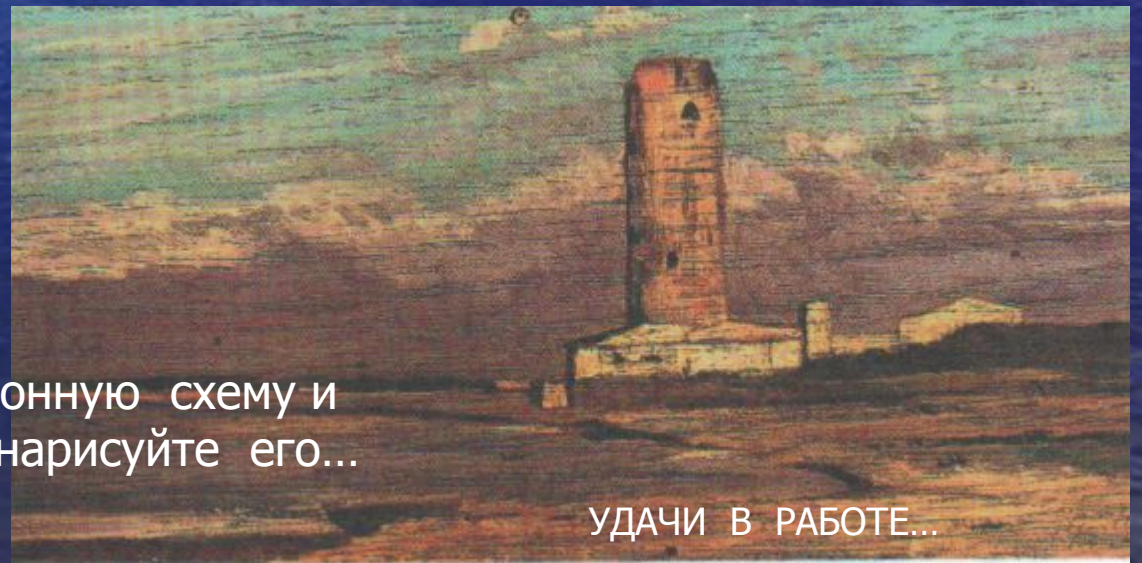
Зигзагообразная композиция.



ФОРМАТ



Выберите свою композиционную схему и формат вашего пейзажа и нарисуйте его...



УДАЧИ В РАБОТЕ...