

# ОСОБЕННОСТИ РАЗВИТИЯ ЖАНРА ПЕЙЗАЖА В КРАСНОЯРСКОМ КРАЕ

ХККК

6 класс

# В творчестве живописцев Красноярского края заметную роль всегда играл пейзаж.

Виды пейзажа:

- исторический
- этнографический
- индустриальный
- архитектурно-городской
- эпический
- лирический

# Дмитрий Иннокентьевич Каратанов (1874 - 1952)



История искусства пейзажа в крае началась с имени Д. И. Каратанова, заслуженного деятеля искусств РСФСР. Главным учителем для художника стала природа. Коренной сибиряк, он с детских лет впитывал в себя суровую красоту родных мест, и эти ранние впечатления впоследствии образно и легко воплотились в холстах. Каратанов много ездил по краю. Увиденное служило ему большим подспорьем для творчества.



Любимым местом работы Каратанова были красноярские Столбы. Эти первые пейзажи написаны художником с большим вдохновением





# Д.Каратанов. Енисей



# Валерьян Алексеевич Сергин

Заслуженный художник РСФСР **В.Сергин** глубоко чувствует природу и стремится донести свои ощущения до зрителя в лирических пейзажных мотивах. В сериях «По Енисею», «Дороги дивногорские» художника манит даль серебристых енисейских просторов с чередой скользящих по берегам гор. Созданный им образ природы, выражающий связь с родной землей, — итог нелегкого творческого поиска.





# В.Сергин. На Енисее



# «Вечер в верховьях Маны»





# Б.Я.Ряузов

Народный художник РСФСР, действительный член Академии художеств СССР, Ряузов всегда стремится к подлинно реалистическому отображению природы.



# Тойве Ряннель



В  
произведениях  
заслуженного  
художника  
РСФСР Т.В.  
Ряннеля  
природа  
представлена от  
Саянских  
хребтов Тувы до  
лагеря

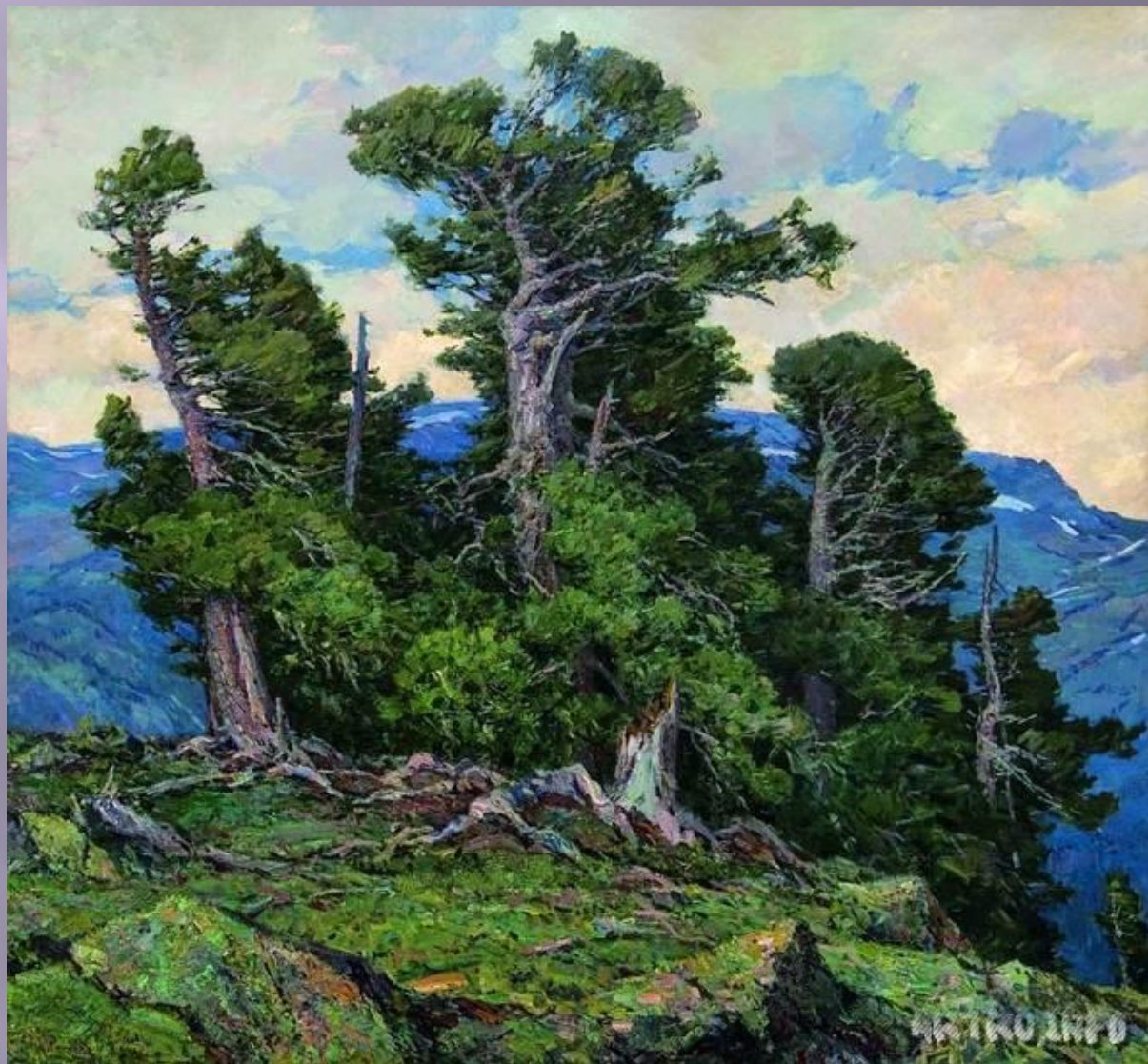


# РОЖДЕНИЕ ЕНИСЕЯ

Значительное место среди работ художника занимает серия о Енисее, к созданию которой он готовился, можно сказать, всю свою творческую жизнь. Многообразие природы края предстает в эпических пейзажах Ряннеля. Природа в них исполнена таинственного смысла и величия, в ней как бы выражается мудрое содержание древних народных легенд.



Ряннаеля называют «певцом Сибири», «мастером сибирского пейзажа», картины его восхищают зрителей и искусствоведов своей поэтичностью, красочностью, монументальностью. Его романтические «Кедры» стали своеобразным символом красноярской школы пейзажа. Многие из его работ воспринимаются как живописные поэмы, легенды.





# Андрей Геннадьевич Поздеев



Выразительна и богата палитра холстов **А.Г. Поздеева**. Художник работает чистым, до хрупкости звонким цветом. Это можно видеть и в первых этюдных пейзажах, сделанных на природе, и в городских мотивах («На проспекте», «Перекресток», «Красноярск индустриальный»), и в холстах более позднего периода, когда художник стал активно утверждать духовную чистоту и поэтичность

# Старый Красноярск





# Правобережъе

