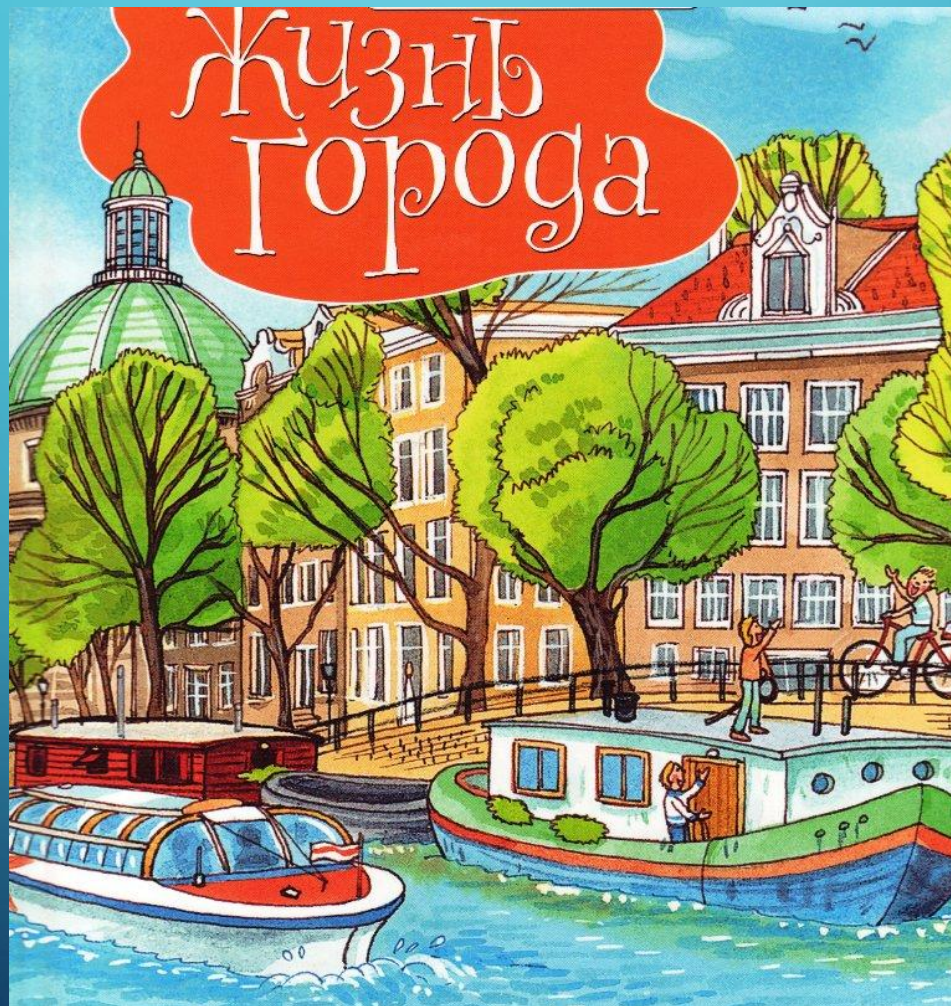
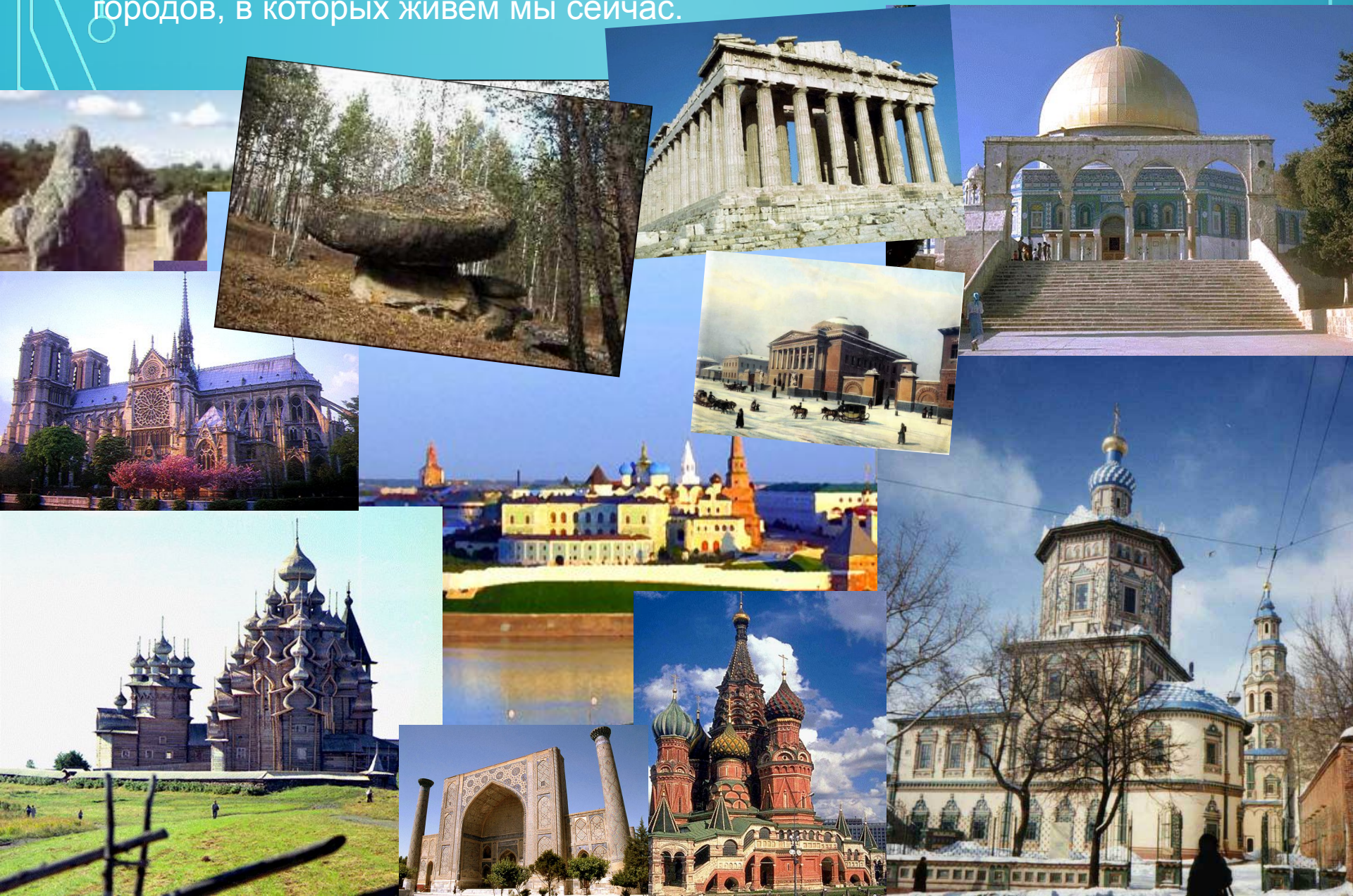


Город сквозь времена и страны



От примитивных укрытий в пещерах до небоскребов – созидая мысль человека прошла множество этапов на пути возникновения тех городов, в которых живем мы сейчас.



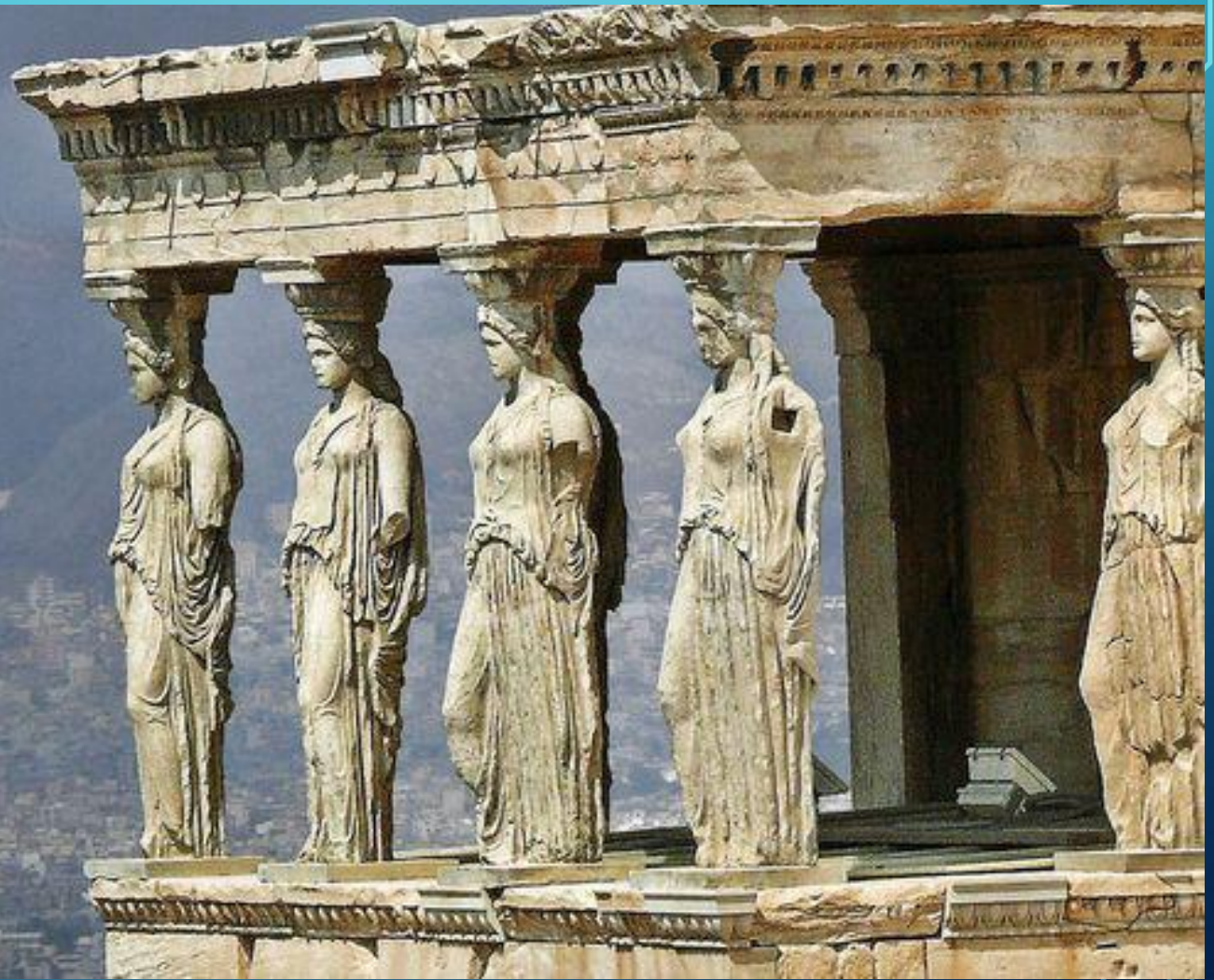
В истории культуры особое место занимает **античное искусство** Древней Греции, давшее миру образцы и понимание гармонии в виде архитектурных канонов, благодаря которым зодчество стало опираться на единую систему эстетических идей и композиционных принципов. Соразмерность и художественная цельность – основа античного идеала красоты.



ПАРФЕНОН - главный храм города - крепости Акрополя. Его разрушали землетрясения и войны, его грабили жадные руки и всё равно ПАРФЕНОН великолепен. Удивительно стройны, изящны и величавы его колонны. Смотришь на них, и чудится: слышишь музыку.



www.tourj.com



Композиционная простота **романского** стиля, грубоватая каменная кладка и компактность форм придавали суровую выразительность городским строениям, монастырям и замкам с их мощными башнями, массивными крепостными стенами, прорезанными узкими окнами и галереями.





Художественное сознание Средневековья с наибольшей полнотой воплотилось в **готическом** зодчестве, прежде всего в храмовой архитектуре, отражавшей их религиозно-мистическое восприятие мира. **Готика** – это суровый и одновременно изящный стиль. Она воплотила иное, отличное от античного, понимание прекрасного.

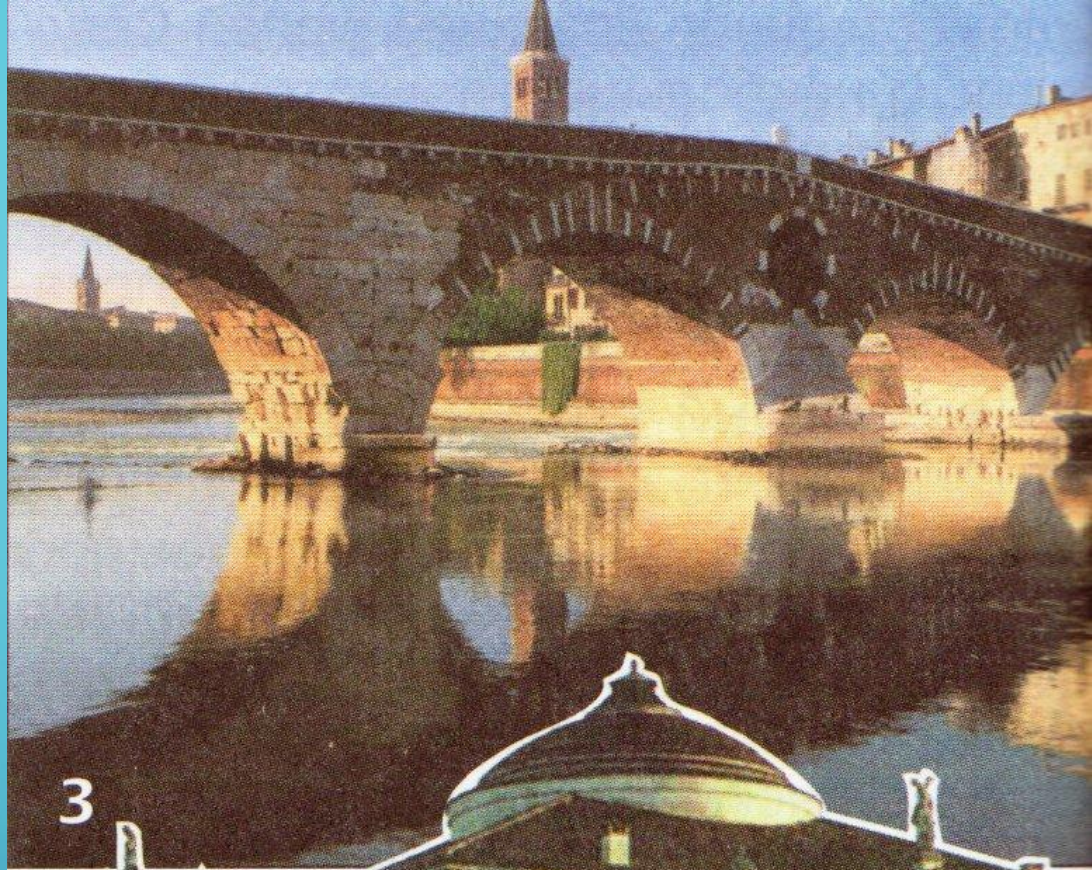




Зодчие **Ренессанса**, возродив понятие *архитектурного ансамбля*, создали прекраснейшие произведения, поражающие своим совершенством, гармонией и удивительным разнообразием композиционных приемов. Эти сооружения и ансамбли – первые образцы пространственной планировки в уже сложившейся городской среде.

Мост Понте-Пьеро.
Верона. Италия

Вилла Ротонда.
Арх. А Палладио.
Италия. XVI век.



3

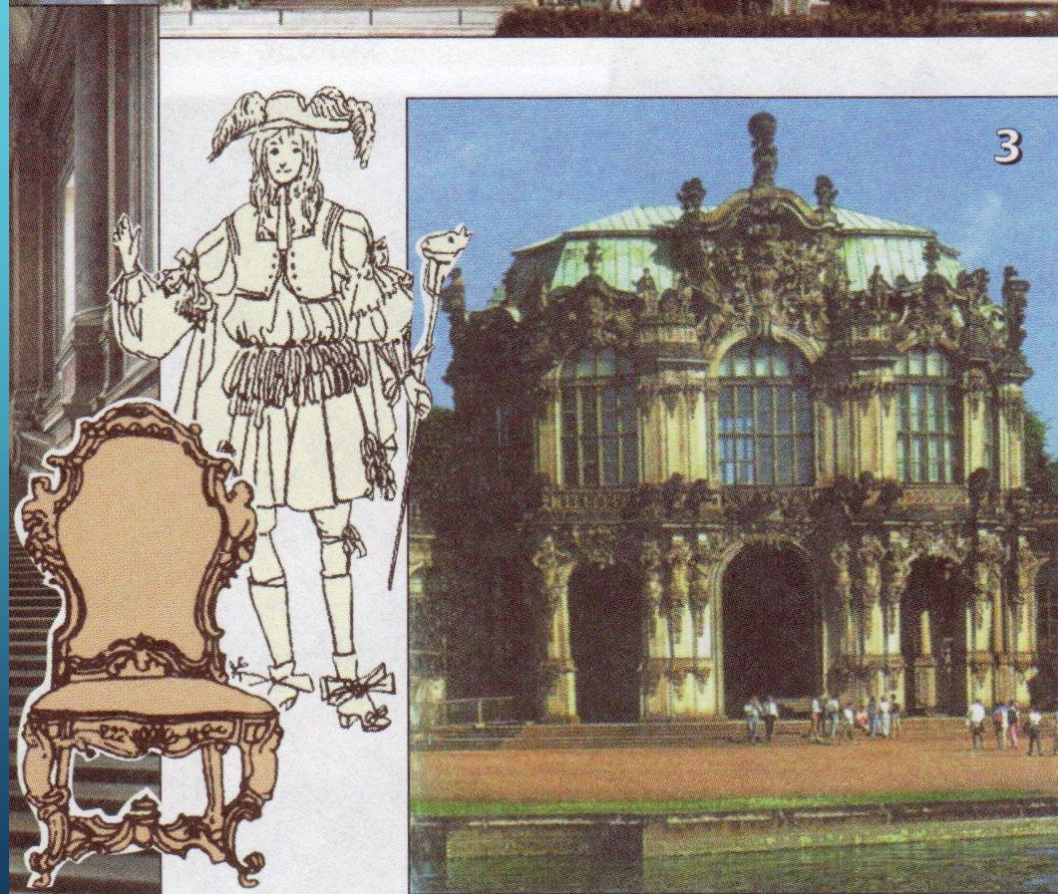


4

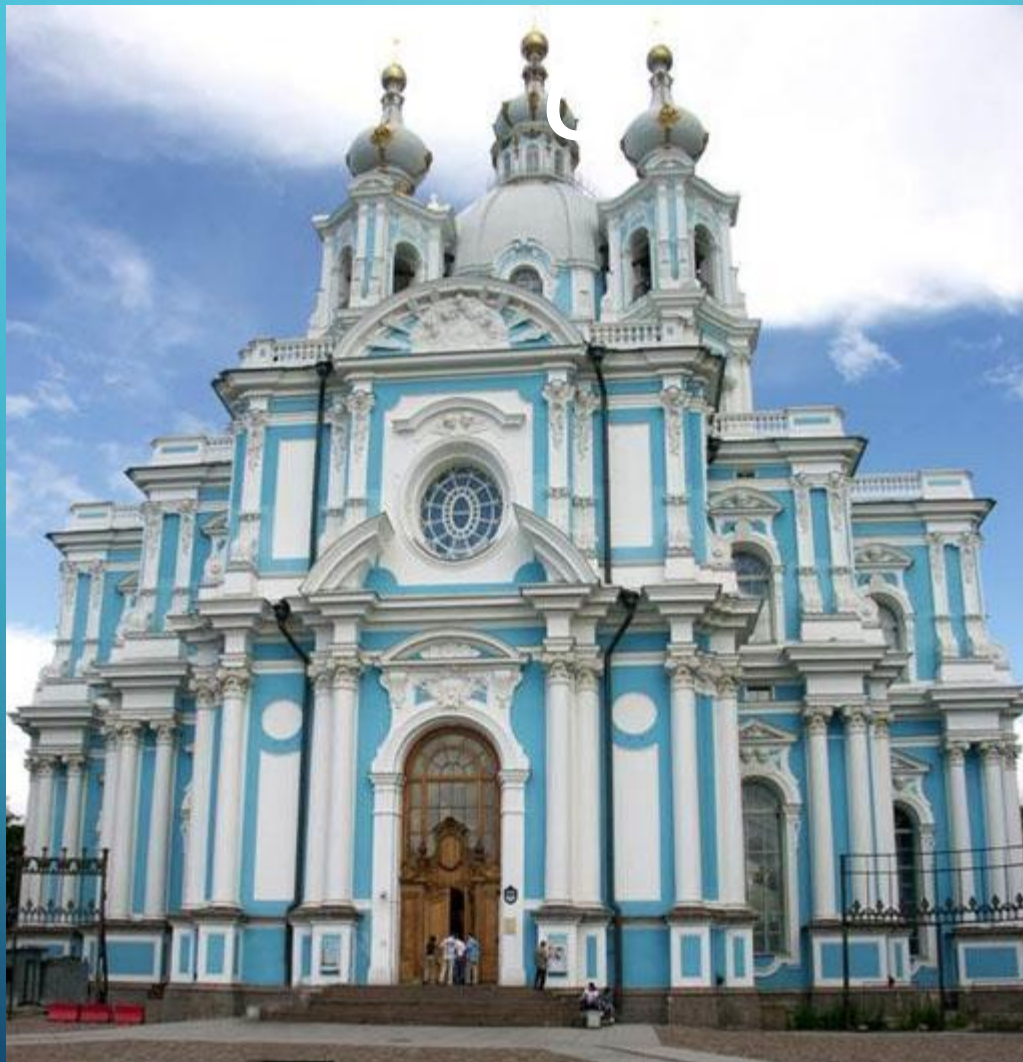
Идеи Возрождения широко распространились по всей Европе, заложив основы для формирования стиля **барокко**. Пышность форм фасада в барокко конкурировала с богатством и чрезмерностью буйства декора в интерьере. Для этого стиля характерны сложные пространственные решения, преобладание криволинейных и овальных очертаний архитектурных форм.

Дворец Сан-Суси.
Германия. XVIII век

Дворцовый ансамбль
Цвингер
в Дрездене. XVIII век



Барокк



Растрелли Ф.Б Собор Смольного монастыря в Санкт-Петербурге



Растрелли Ф.Б .Екатерининский дворец в Царском селе



• Собор Святого Петра в Риме.



Б.Ф.РАСТРЕЛЛИ.
ЗИМНИЙ ДВОРЕЦ



Казанский собор

МОДЕРН



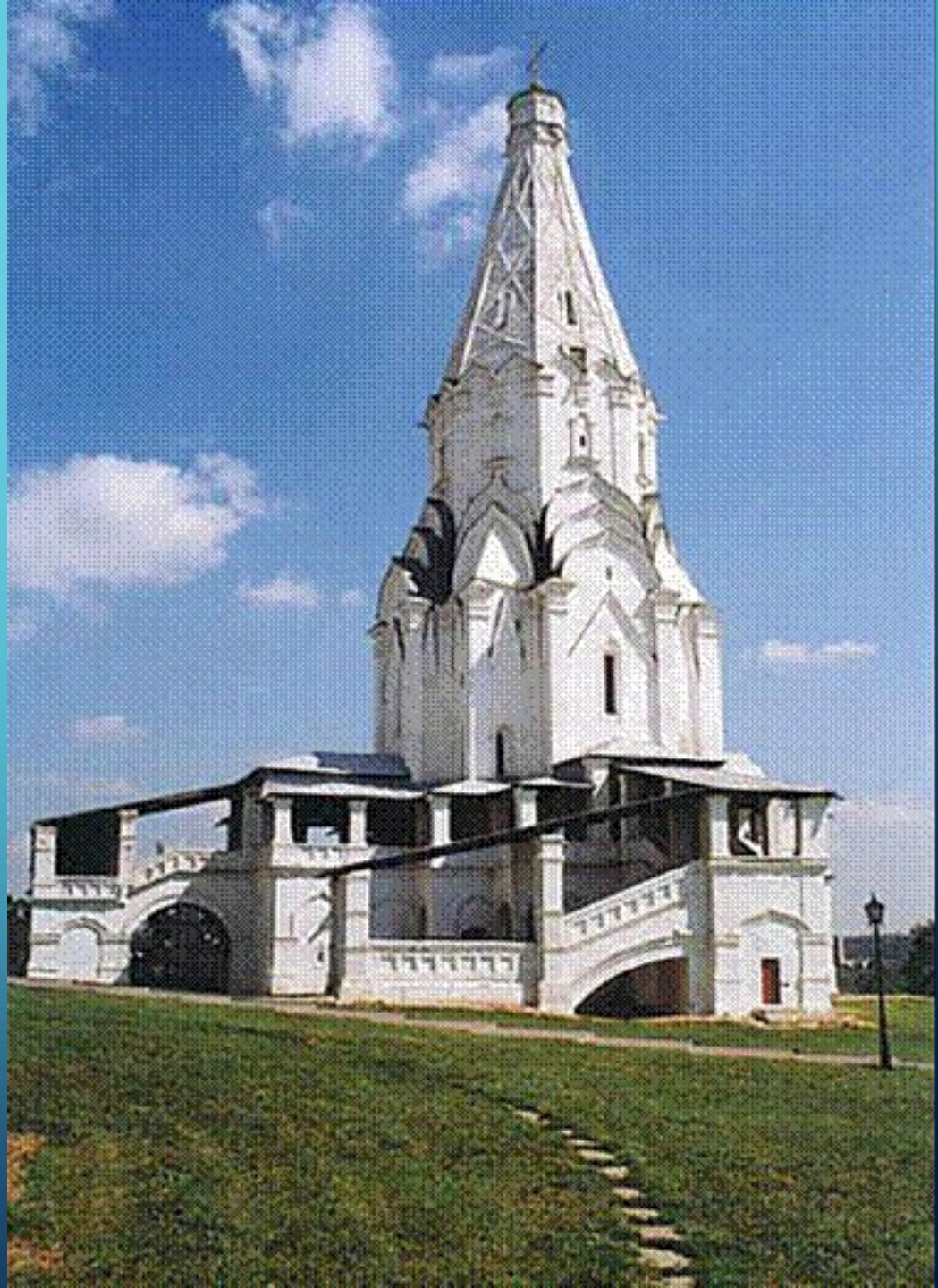


Гауди Антонио



SALON.ru

Богатство форм и образно-стилевого языка искусства архитектуры различных народов мира нашло свое наибольшее выражение в храмовом зодчестве. Каждая религия выражает себя в культовой архитектуре. Но это особая архитектура. Храмы строятся людьми, но держаться и живут Верой. Храмы призывают к осознанию бессмертного величия Духа и Божественного дара жизни.





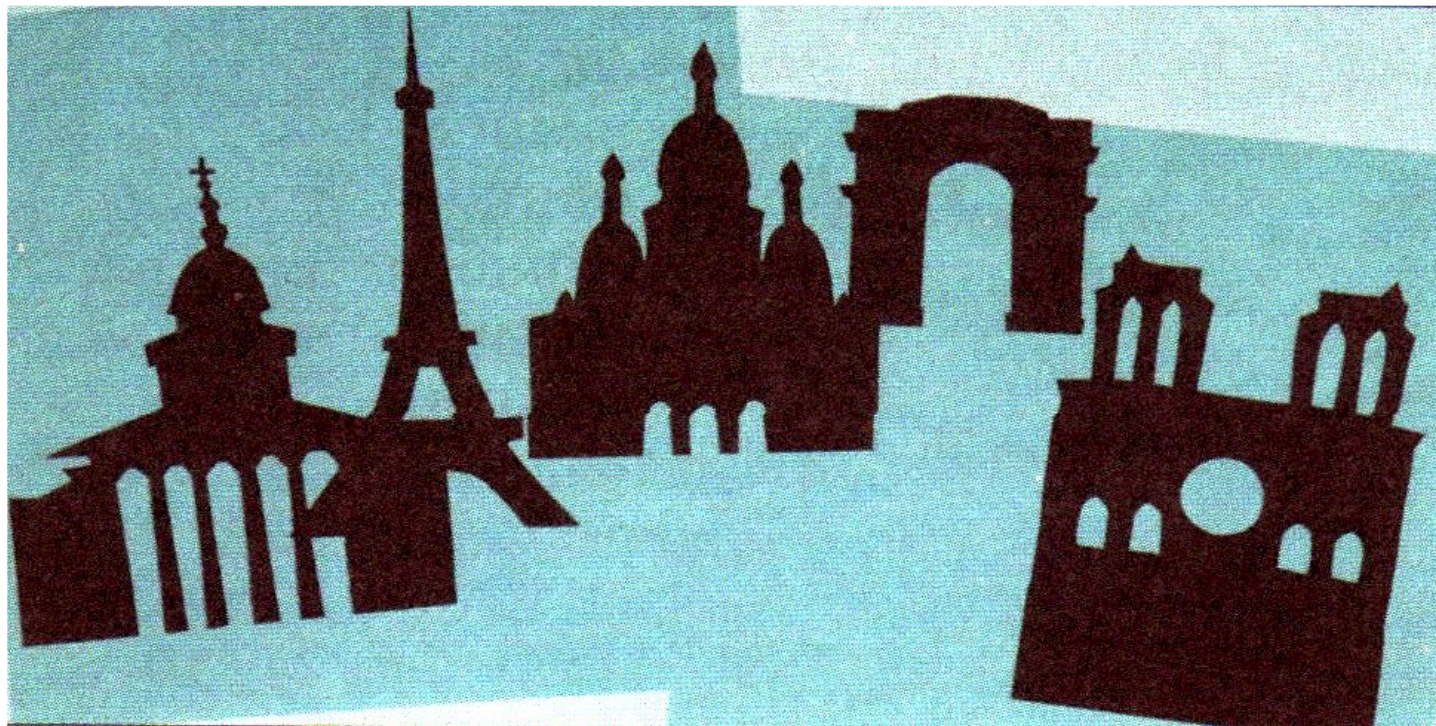


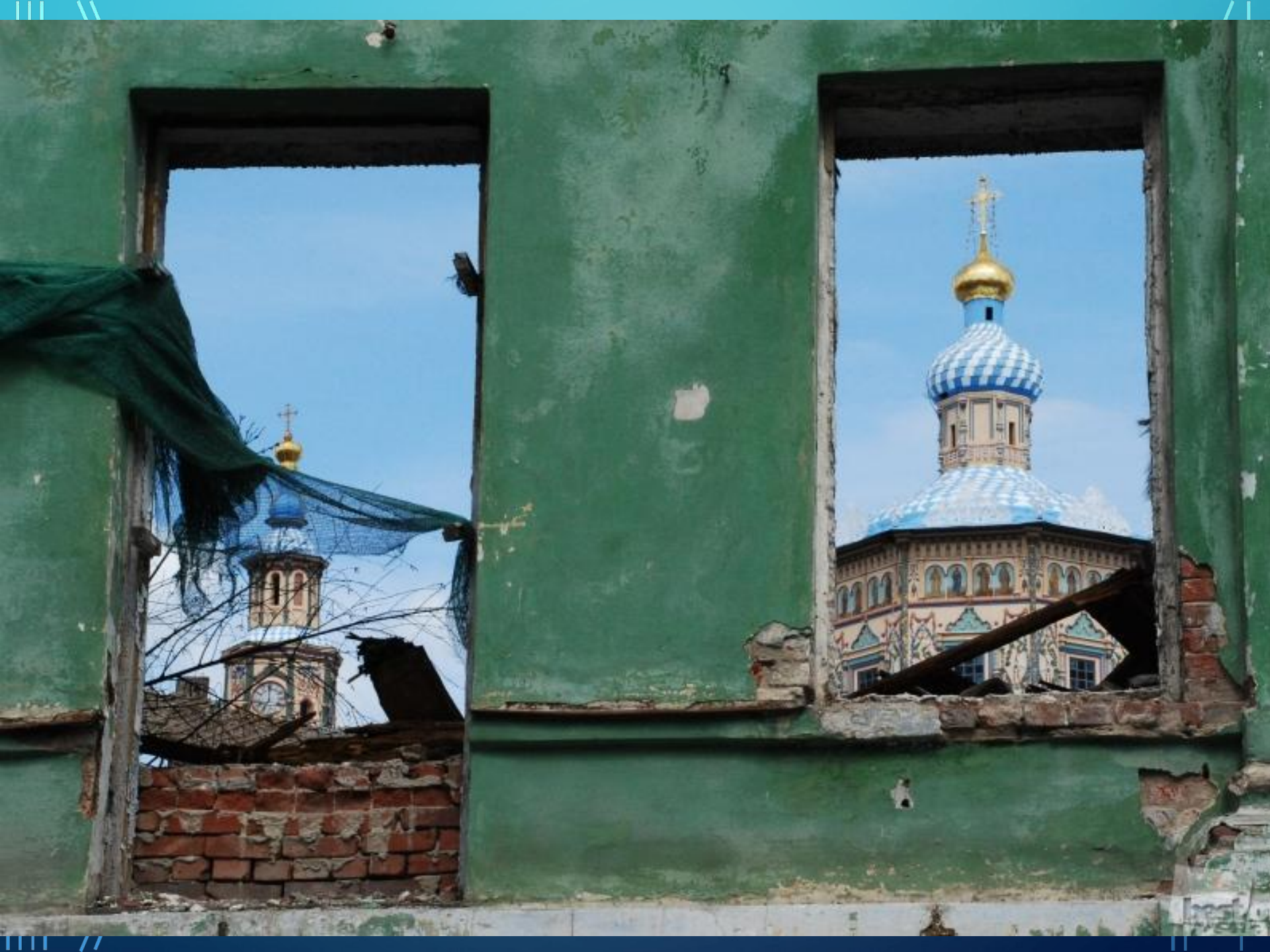


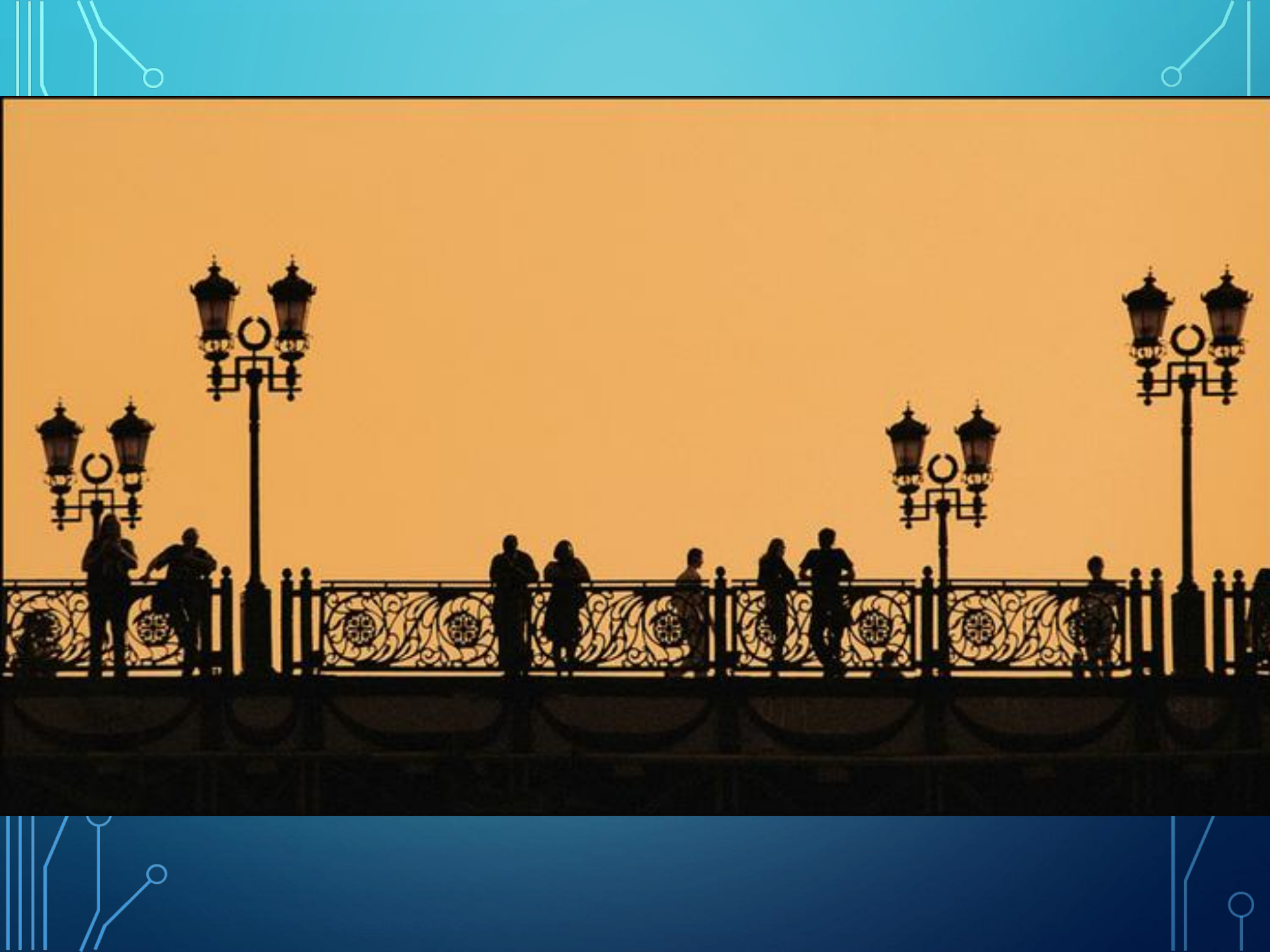


ЗАДАНИЕ: «АРХИТЕКТУРНЫЕ ОБРАЗЫ ПРОШЛЫХ ЭПОХ»

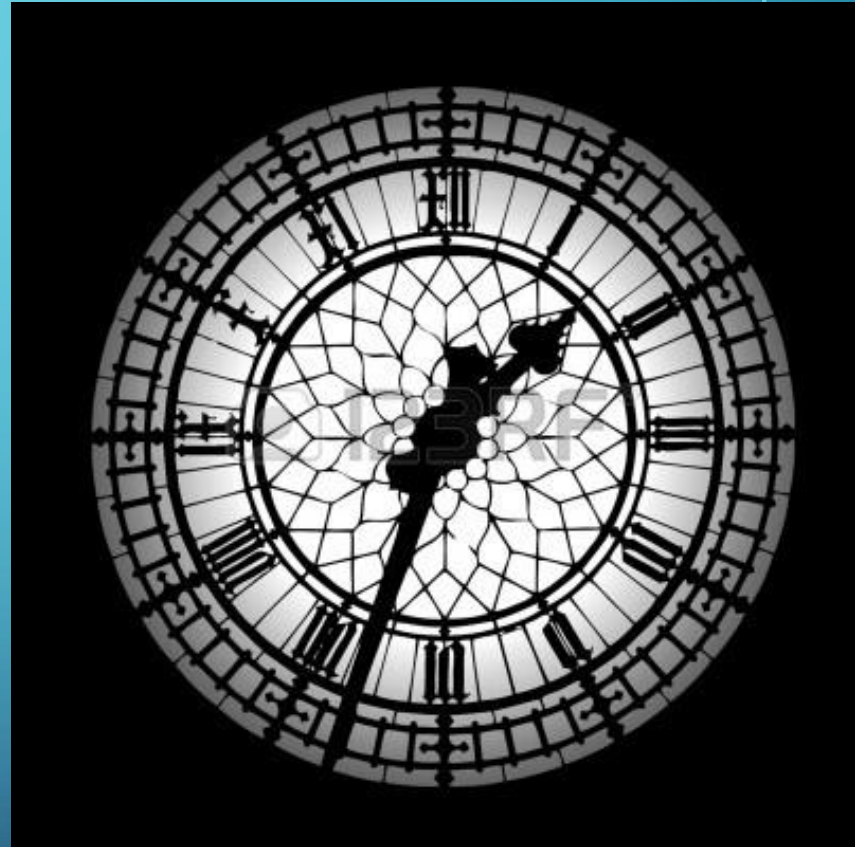
- Рассмотрев различные сооружения знаменитых городов мира, выберите из них наиболее характерные и значительные. Соедините их в единый плоскостной ряд, создав узнаваемый силуэт города.





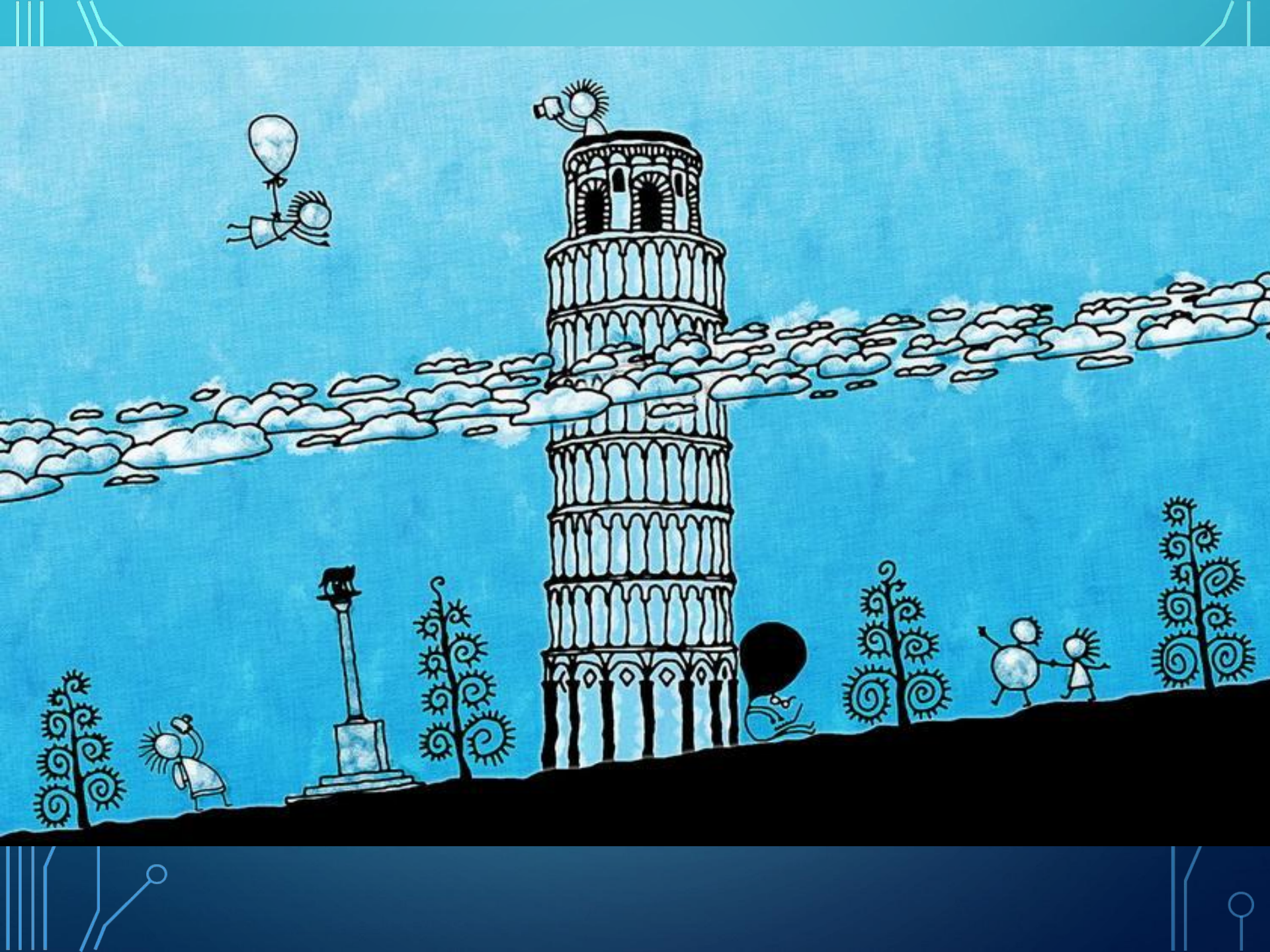


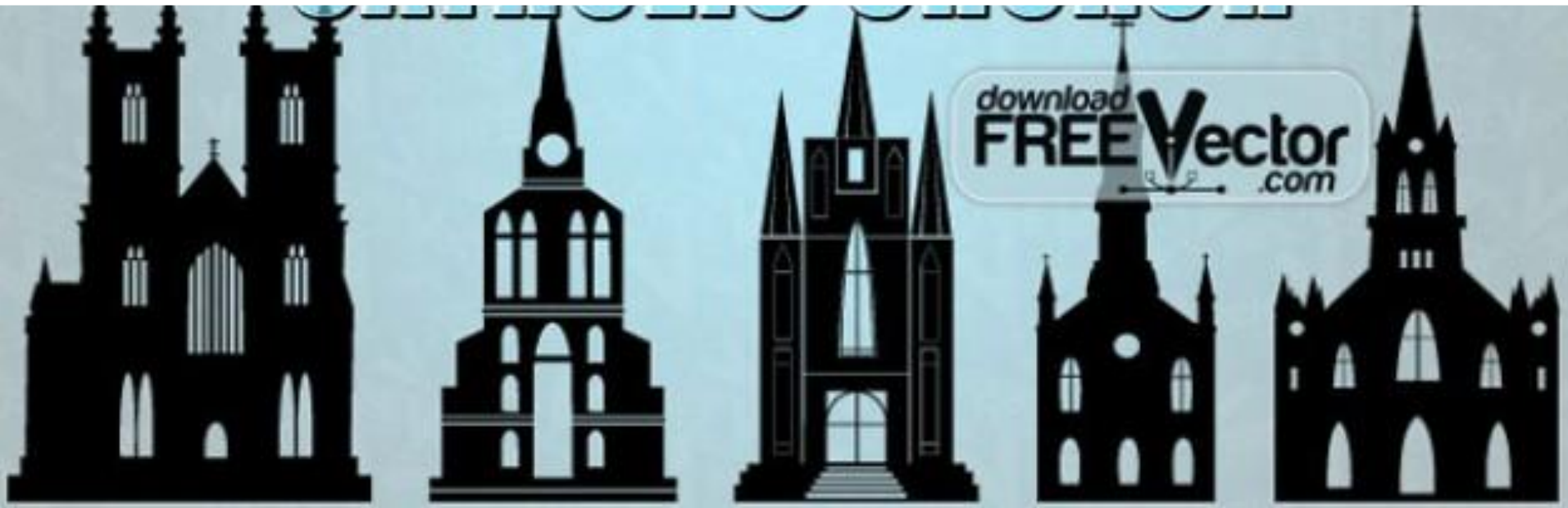








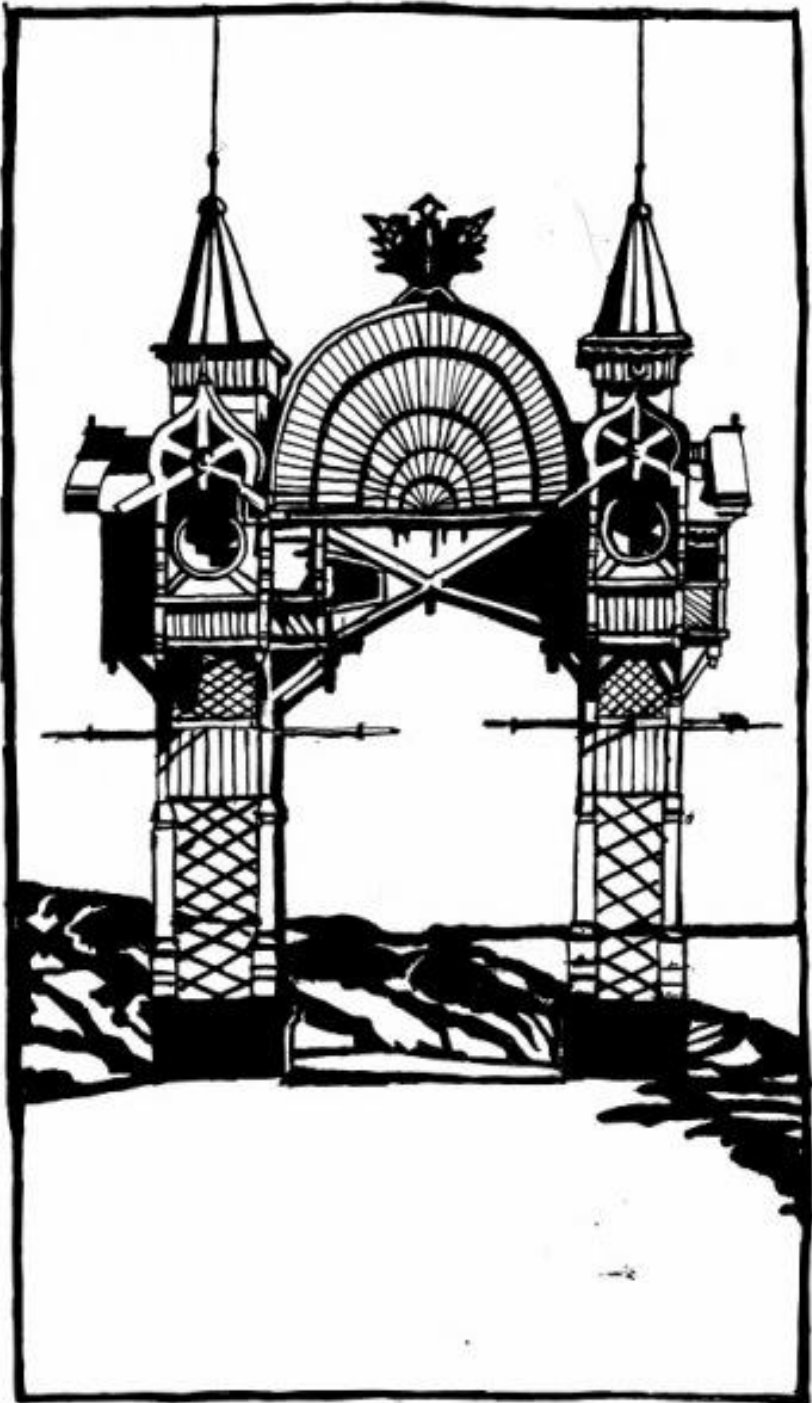


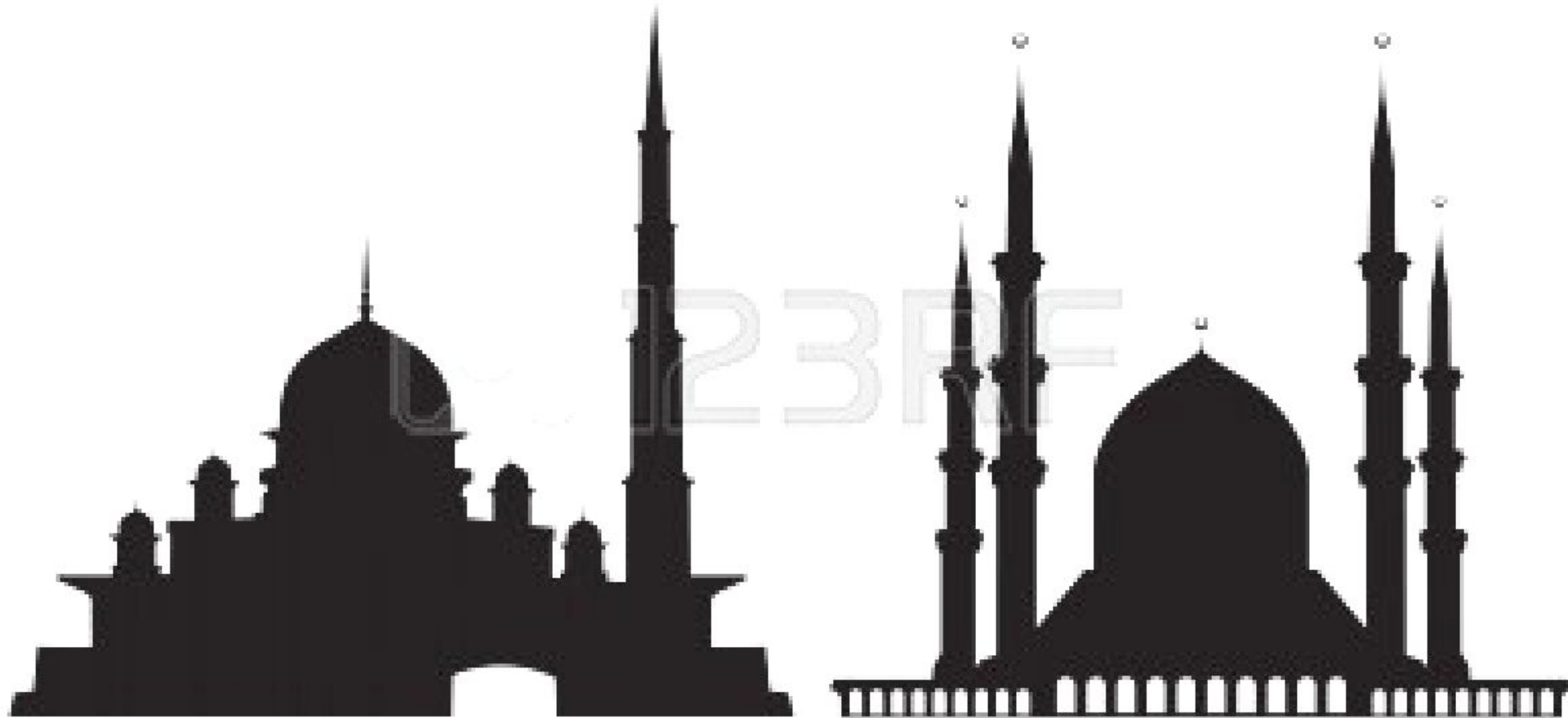


download
FREE Vector
com



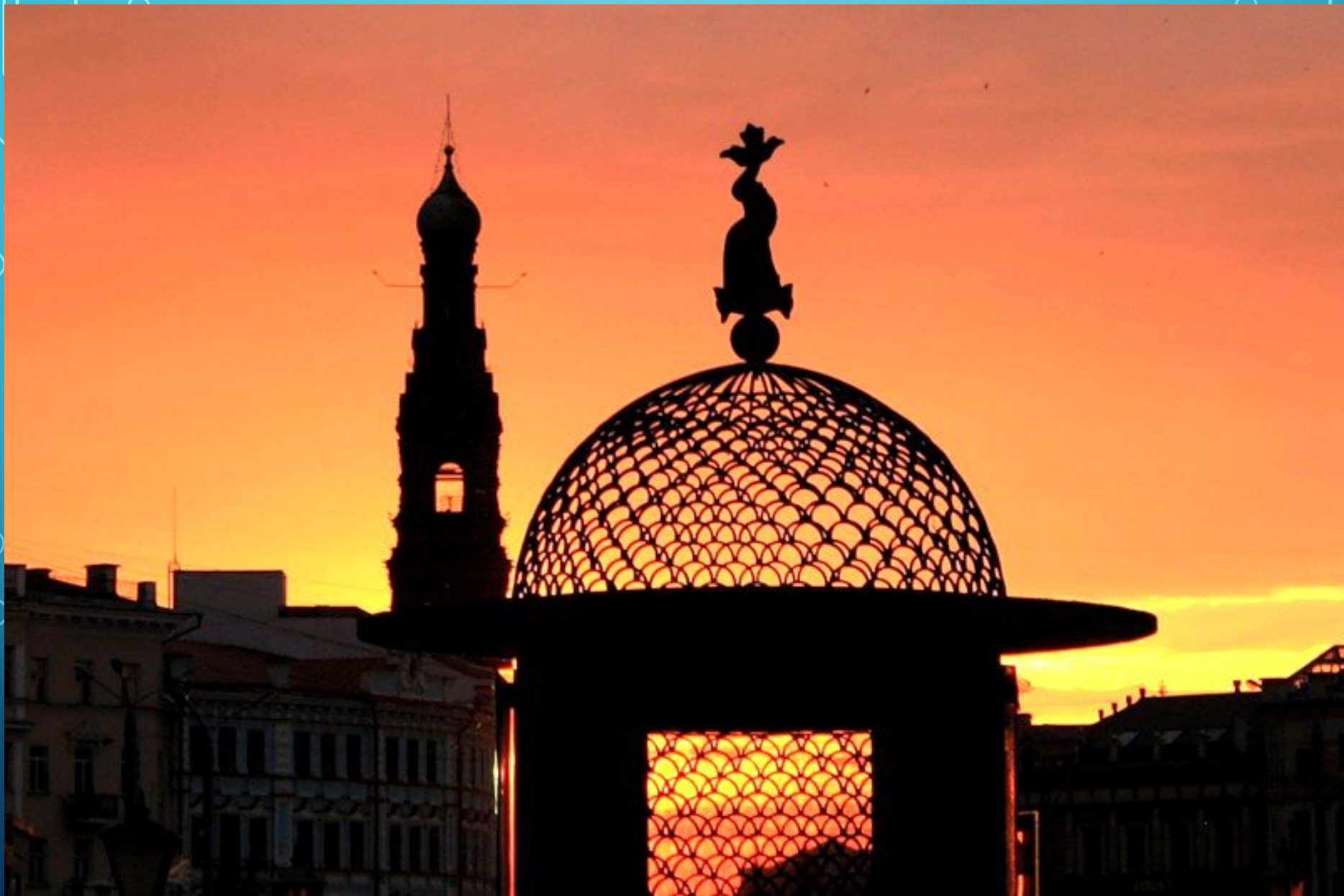
CATHOLIC CHURCH





























ЗАДАНИЕ:

- Создать визитную карточку города Комсомольска-на-Амуре



