

«Лепка фигуры человека»

Презентация по программе Б.М.Неменского.
7 класс.

Выполнила Сысолятина Н.А. учитель ИЗО
МАОУ СОШ № 7 г.Сухой Лог Свердловской области
2015 год.

Скульптура (лат. *sculptura*, от *sculpo* — вырезаю, высекаю) — ваяние, пластика — вид изобразительного искусства, произведения которого имеют объёмную форму и выполняются из твёрдых или пластических материалов.



Виды скульптуры

- Круглая скульптура - осматриваемая с разных сторон и окруженная свободным пространством.
- Статуя
- Группа
- Статуэтка
- Бюст

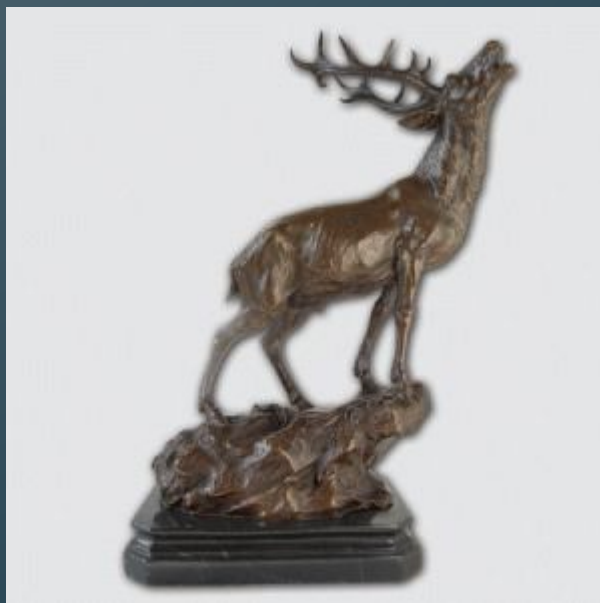
Статуя



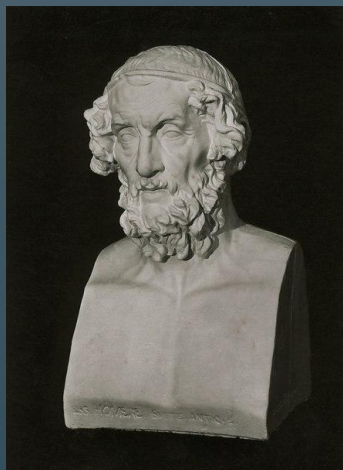
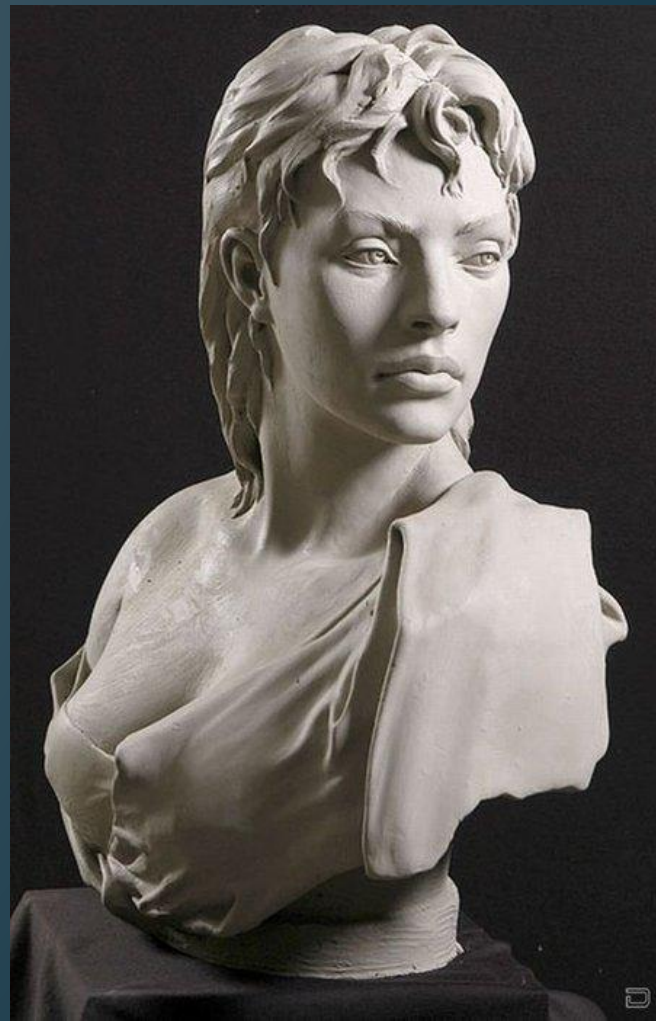
Группа



СТАТУЭТКА



Бюст



- Рельеф, где фигура представляется отчасти погруженной в плоский фон и выступающей из него.
- Барельеф - (фигура выступает менее, чем на половину);
- Горельеф - (фигура выступает наполовину);
- Контррельеф - (фигура не выступает, а наоборот)

БАРЕЛЬЕФ



ГОРЕЛЪЕФ



КОНТРЕЛЬЕФ



Способ получения скульптуры зависит от материала

- пластика - наращивание объема скульптуры добавлением мягкого материала (глина)
- ваяние - отсекание лишних частей твердого материала (камень)
- отливка - произведение возникает благодаря вливанию в форму расплавленного металла

пластика



Ваяние



ОТЛИВКА



Относительно материала и способа исполнения изображения, скульптура, в широком значении слова, распадается на несколько отраслей

- **ЛЕПКА** или моделировка — искусство работать с мягким материалом, каковы воск и глина;
- **ЛИТЕЙНОЕ ДЕЛО** или торевтика — создание рельефных произведений из металла методом тиснения, чеканки или литья;
- **ГЛИПТИКА** — искусство резьбы на драгоценных



- к отраслям ваения относятся произведения из камня, дерева, металла и вообще твердых веществ;
- сверх того изготовление штемпелей для (медальерное



1 ЭТАП



2 ЭТАП



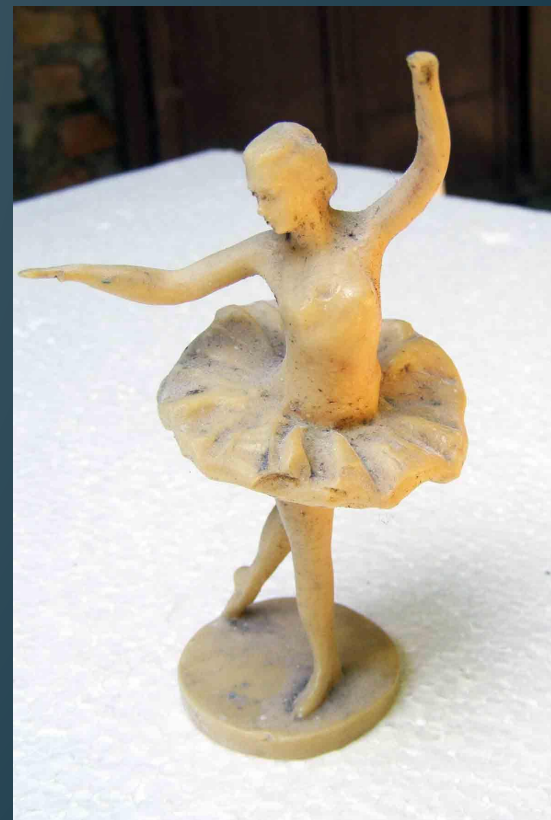
3 ЭТАП



4 ЭТАП



Работы детей





1



3



5



2



4



6

ОТВЕТЫ

1. Группа
2. Статуэтка
3. Контррельеф
4. Статуя
5. Бюст
6. Рельеф

Источники:

- Материалы взяты из интернета.