

**Н. К. Рерих**  
**Русь святая в творчестве**  
**художника**



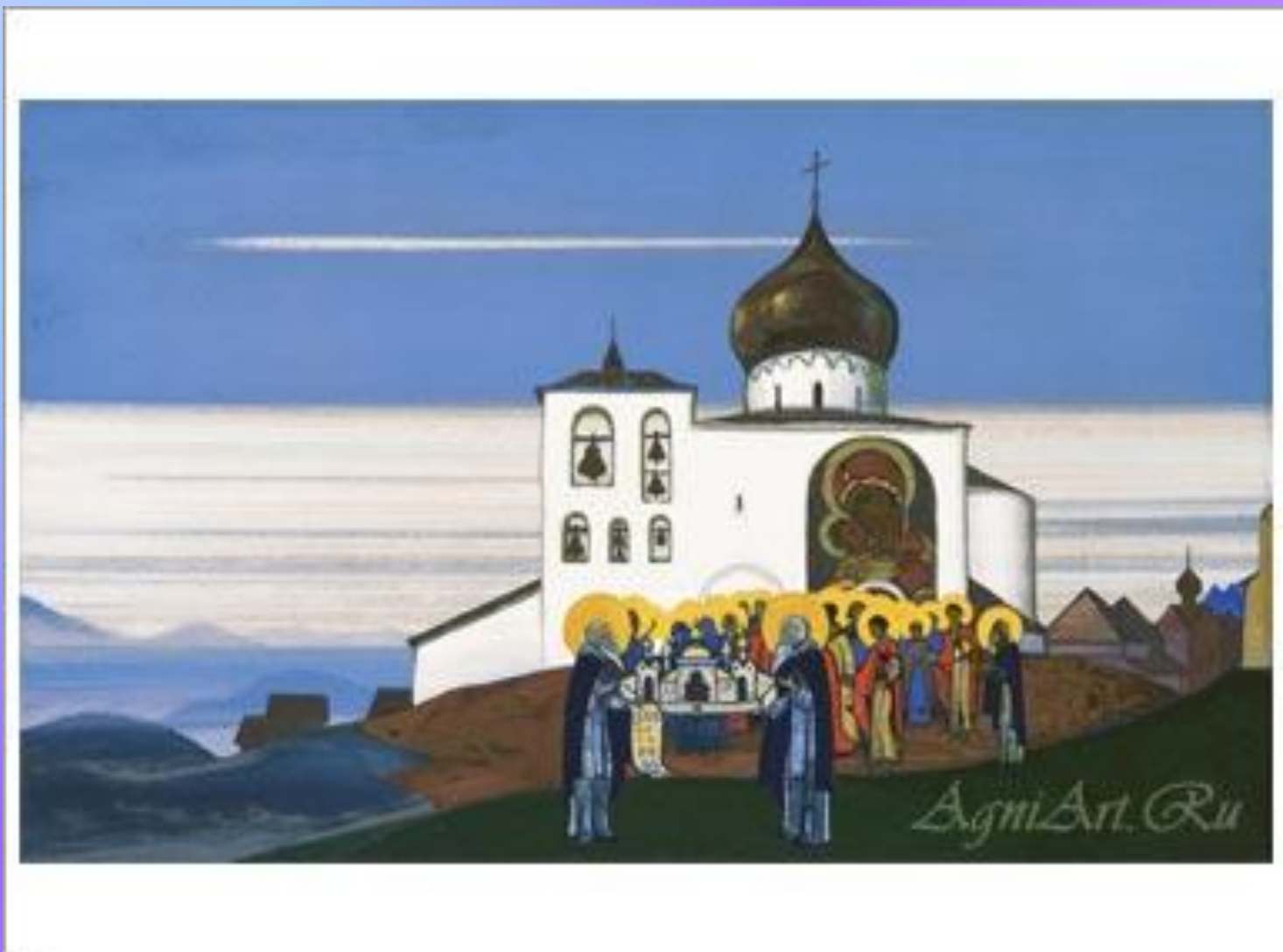
Гонец



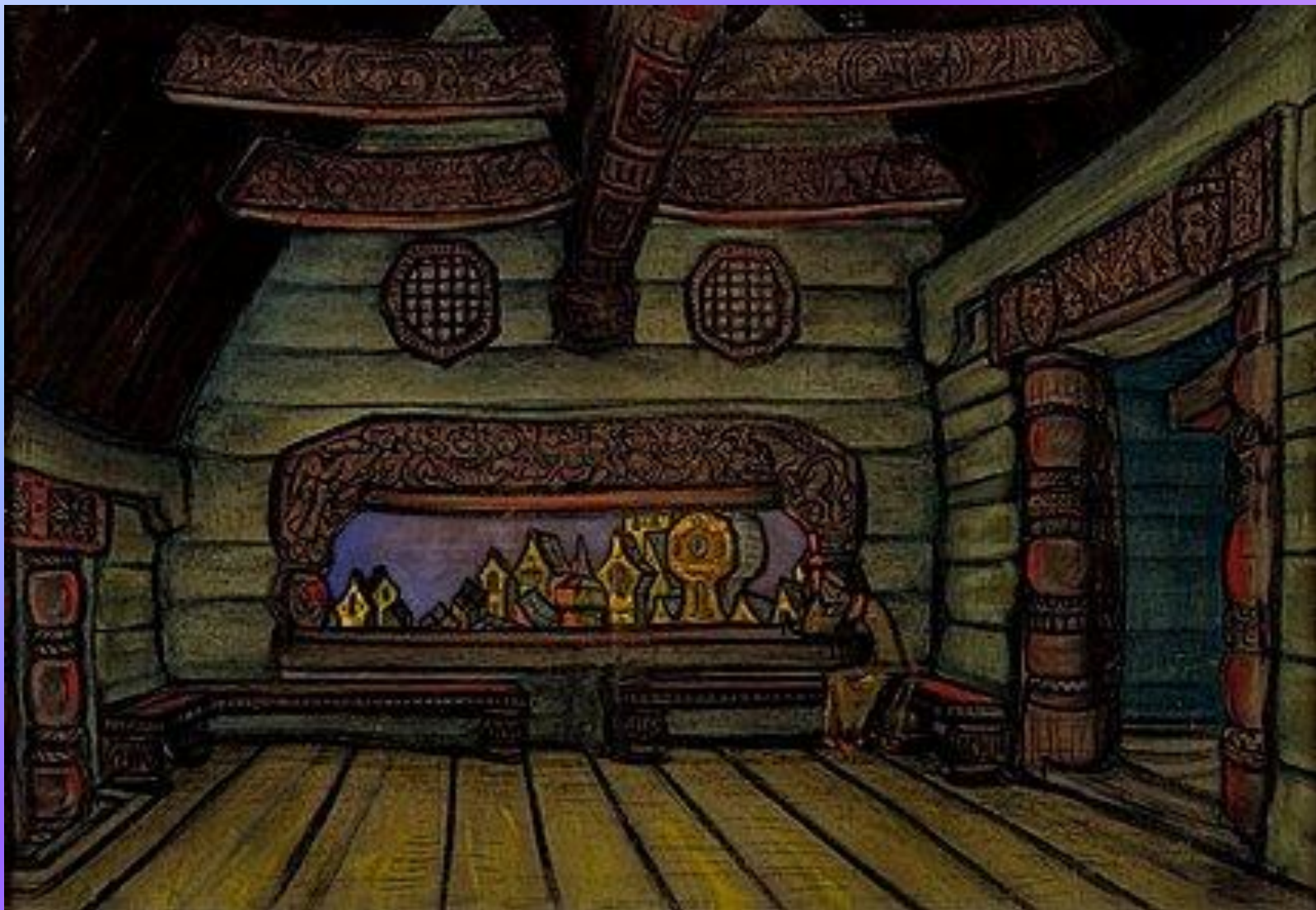
**Странник Светлого Града**  
1933. Холст, темпера. 61,2 x 97 см  
[Музей Н.К.Рериха, Нью-Йорк](#)



**И Мы открываем врата** Серия «Святые»  
1922. Холст, темпера. 71,1 x 101,5 см  
[Международный Центр Рерихов, Москва](#)



**Звенигород**



**Терем Ярославны**  
1914. Картон, темпера. 68.6 х 96.5 см  
[Музей Н.К.Рериха, Нью-Йорк](#)



**И Мы продолжаем лов. Серия «Святые»  
1922. Холст, темпера. 71,1 x 101,5 см  
Коллекция Боллинга, Гранд Хейвен,  
Мичиган**



**Волокут волоком**





**Дочь викинга**  
**1918. Панель, масло. 41,9 x 50,8 см**  
**Музей искусств народов Востока, Москва**



**И Мы видим Серия «Святые»  
1922. Холст, темпера. 71,1 х 101,5 см  
[Международный Центр Рерихов, Москва](#)**