



**ольмеков
майя**

**ацтеков
инков**

Искусство Доколумбовой Америки до 1492 года

Культура ольмеков

Культовые центры

Ступенчатые пирамиды

Каменная скульптура

Предметы декоративно-прикладного искусства

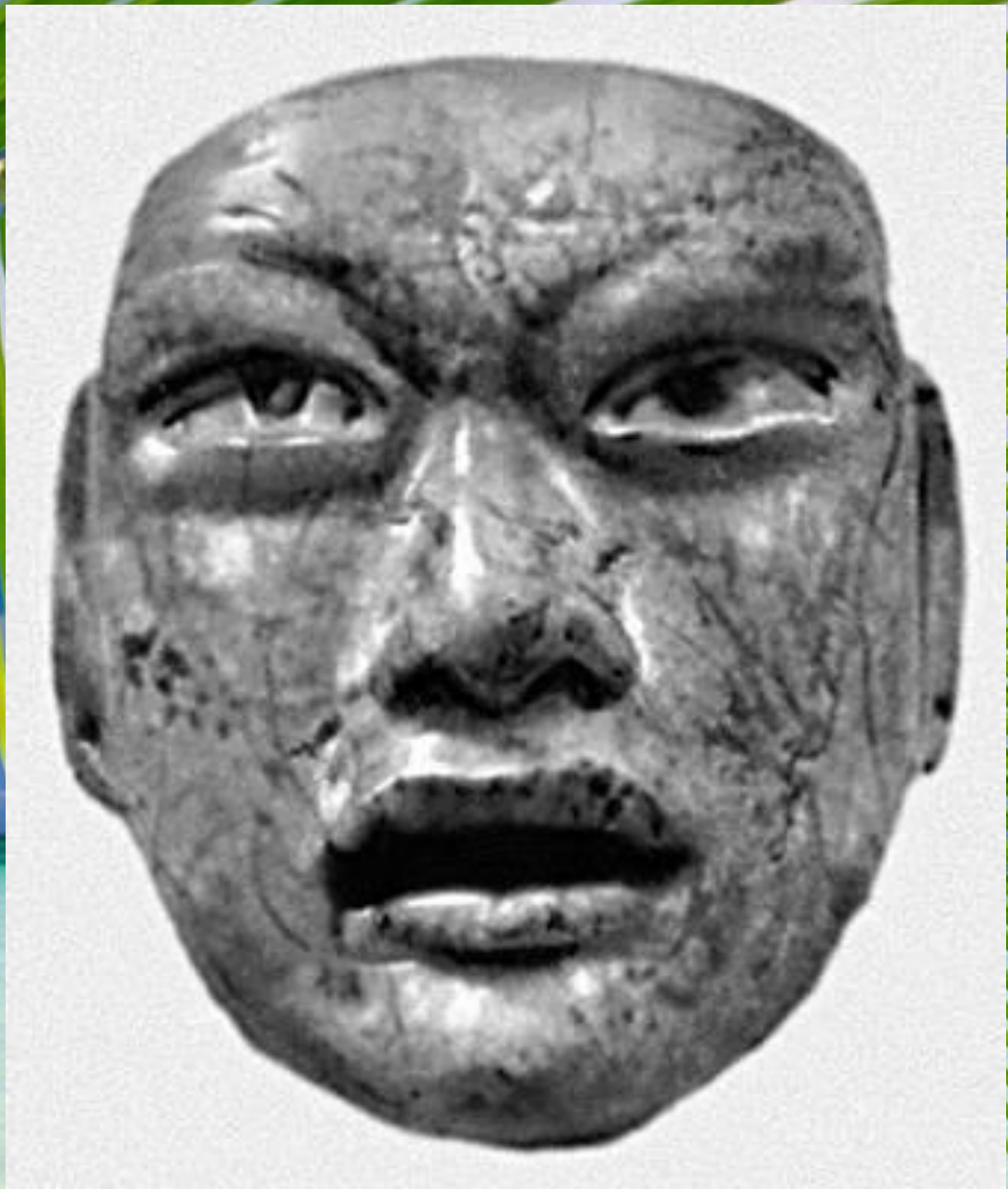
Иероглифическая письменность

Ритуальный календарь

Побережье Мексиканского залива II-I вв. до н.э.











Нефритовые фигурки



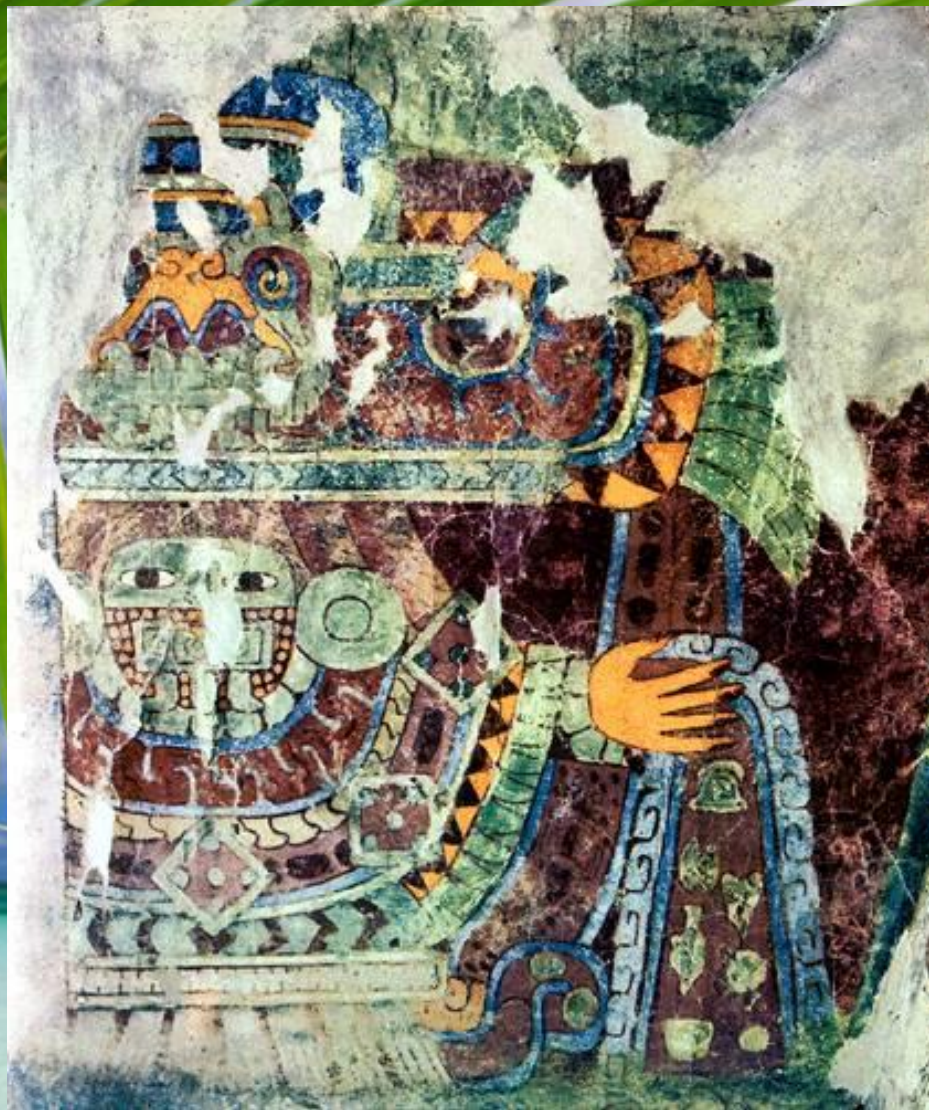
Ребёнок-Ягуар



Город Теотиукан



Город Теотиукан



Фрески Теотиукана



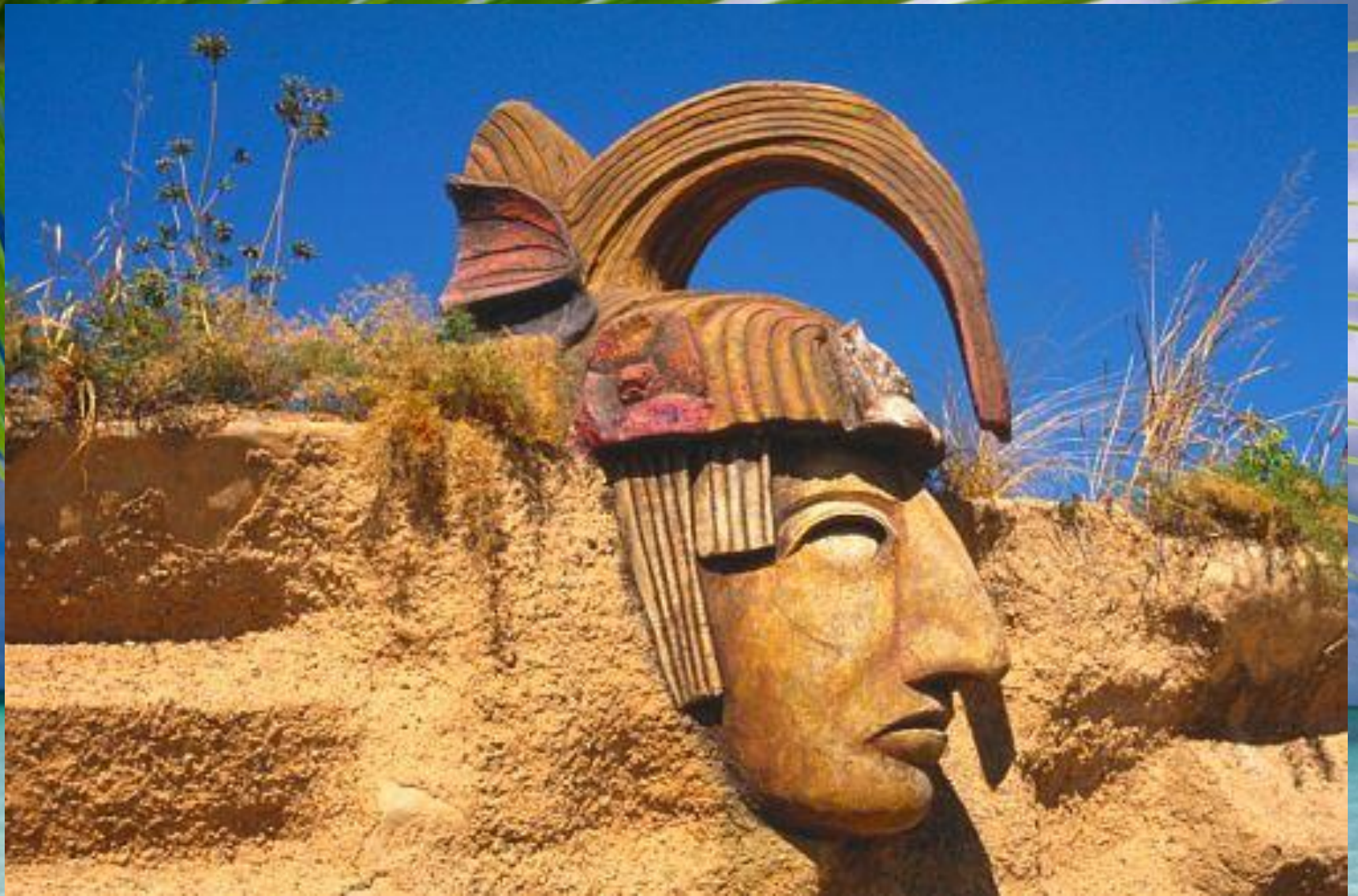
Фрески Теотиукана



Фрески Теотиукана



Фрески Теотиукана



Город Теотиукан



Пирамида Солнца



Пирамида Солнца



Пирамида Солнца



Пирамида Солнца



Пирамида в Эль-Тахине



Пирамида в Эль-Тахине



Пирамиды в Эль-Тахине



Пирамиды в Эль-Тахине

Искусство ацтеков

Календарь
Теночтитлана
в центре маска
бога солнца
Тонатиу



Город Теночтитлан

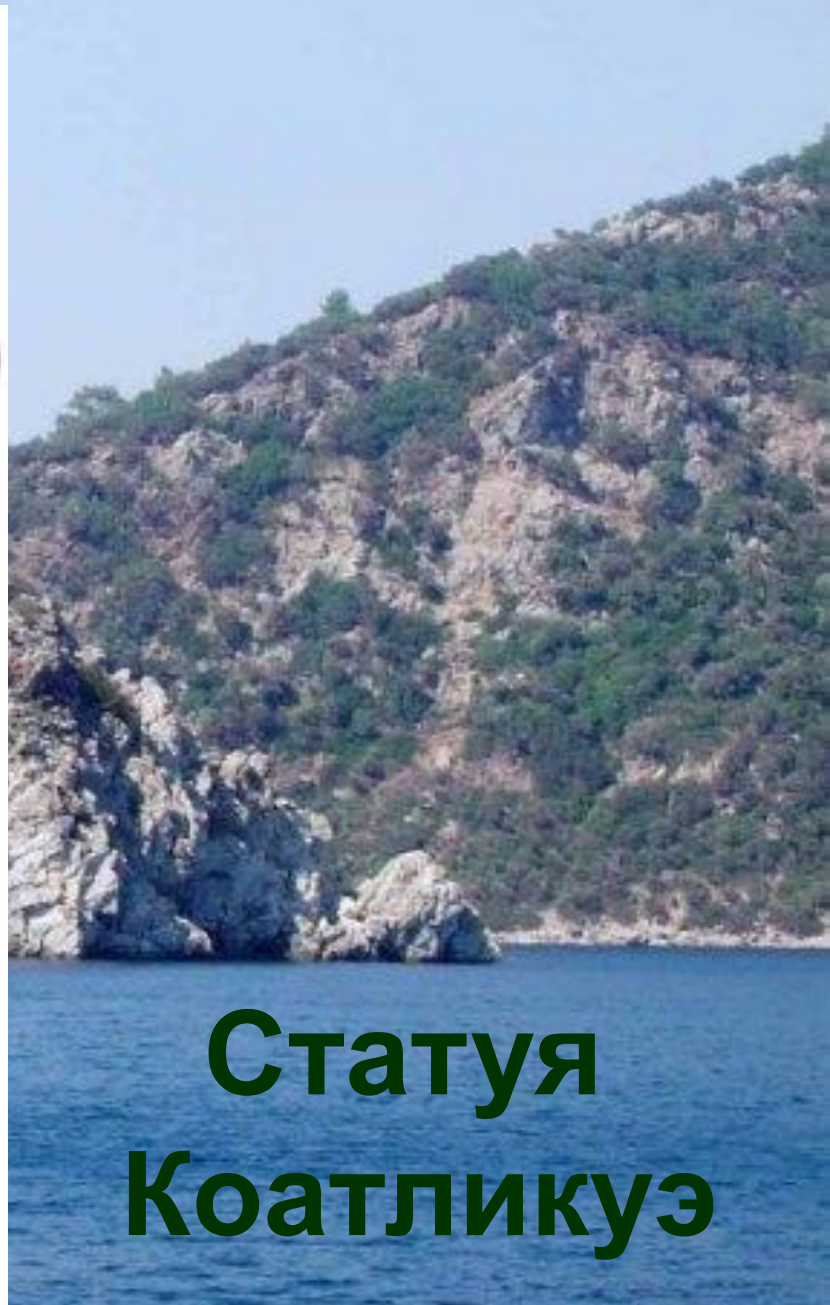


Город Теночтитлан





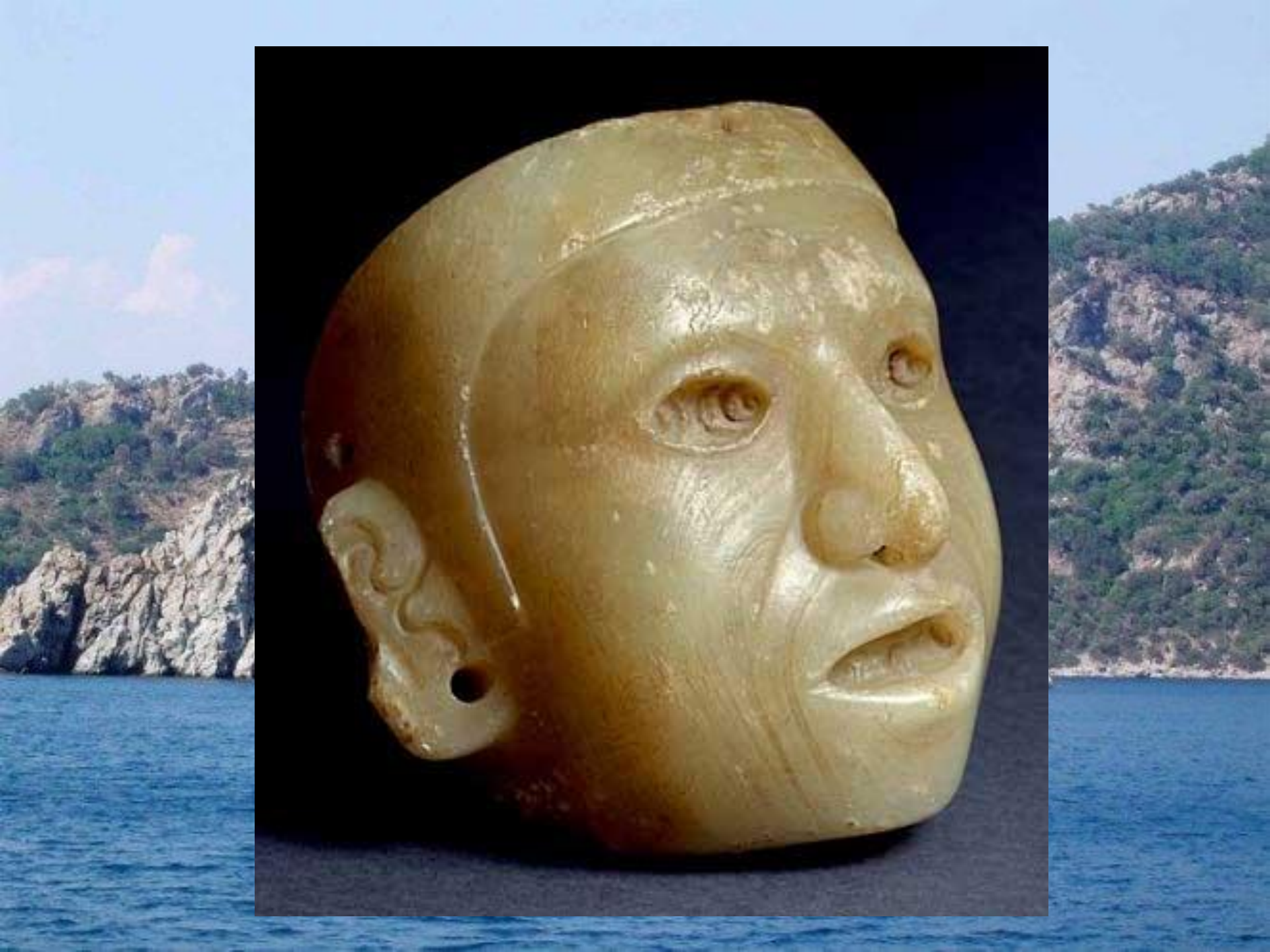
КОНКИСТАДОРЫ



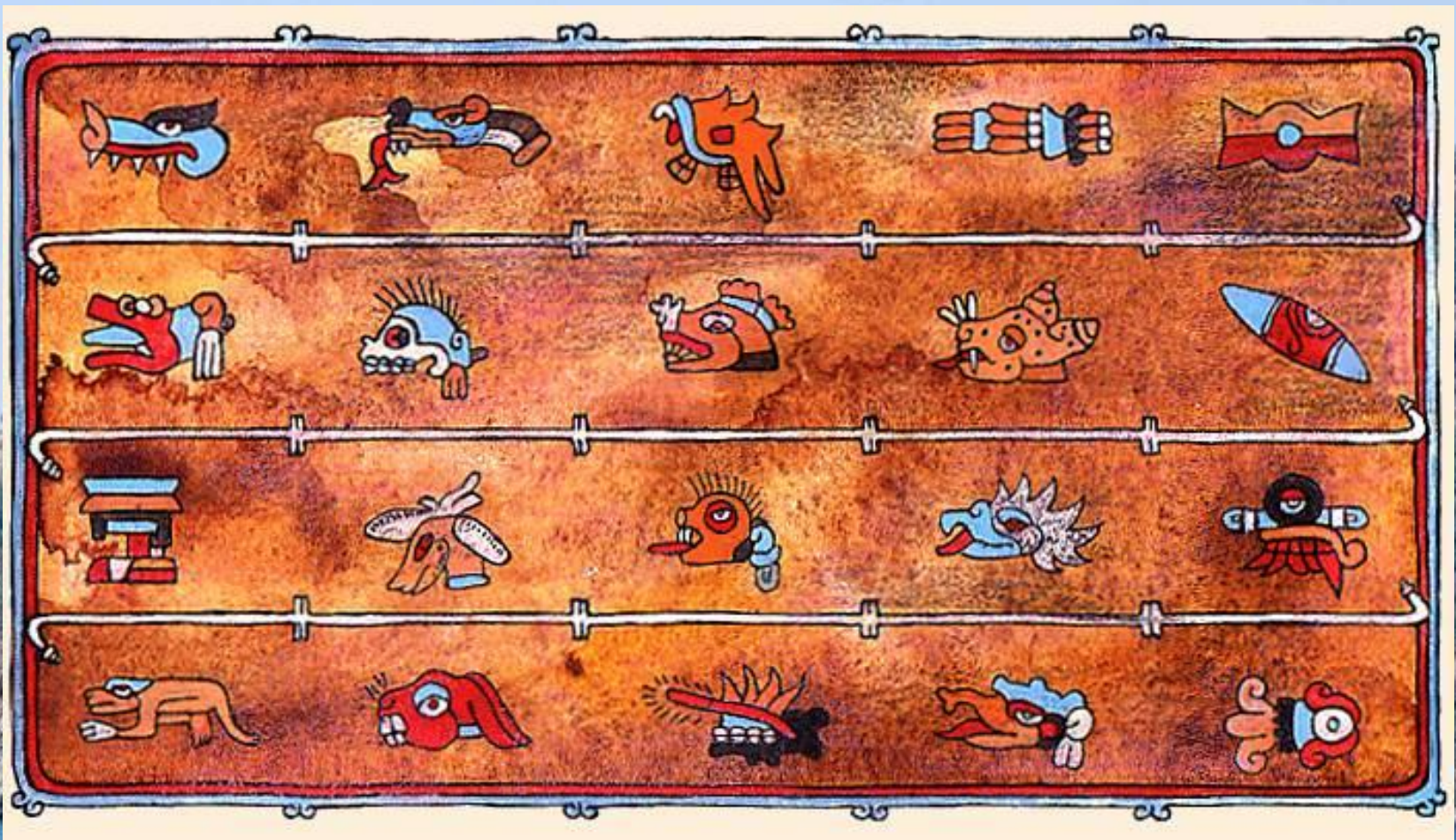
**Статуя
Коатликуэ**



**Погребальные
маски
ацтеков**







**Рисуночные календари
ацтеков**



**Рисуночные календари
ацтеков**



Фрагмент рукописи

Солнечный календарь

Определяли продолжительность года

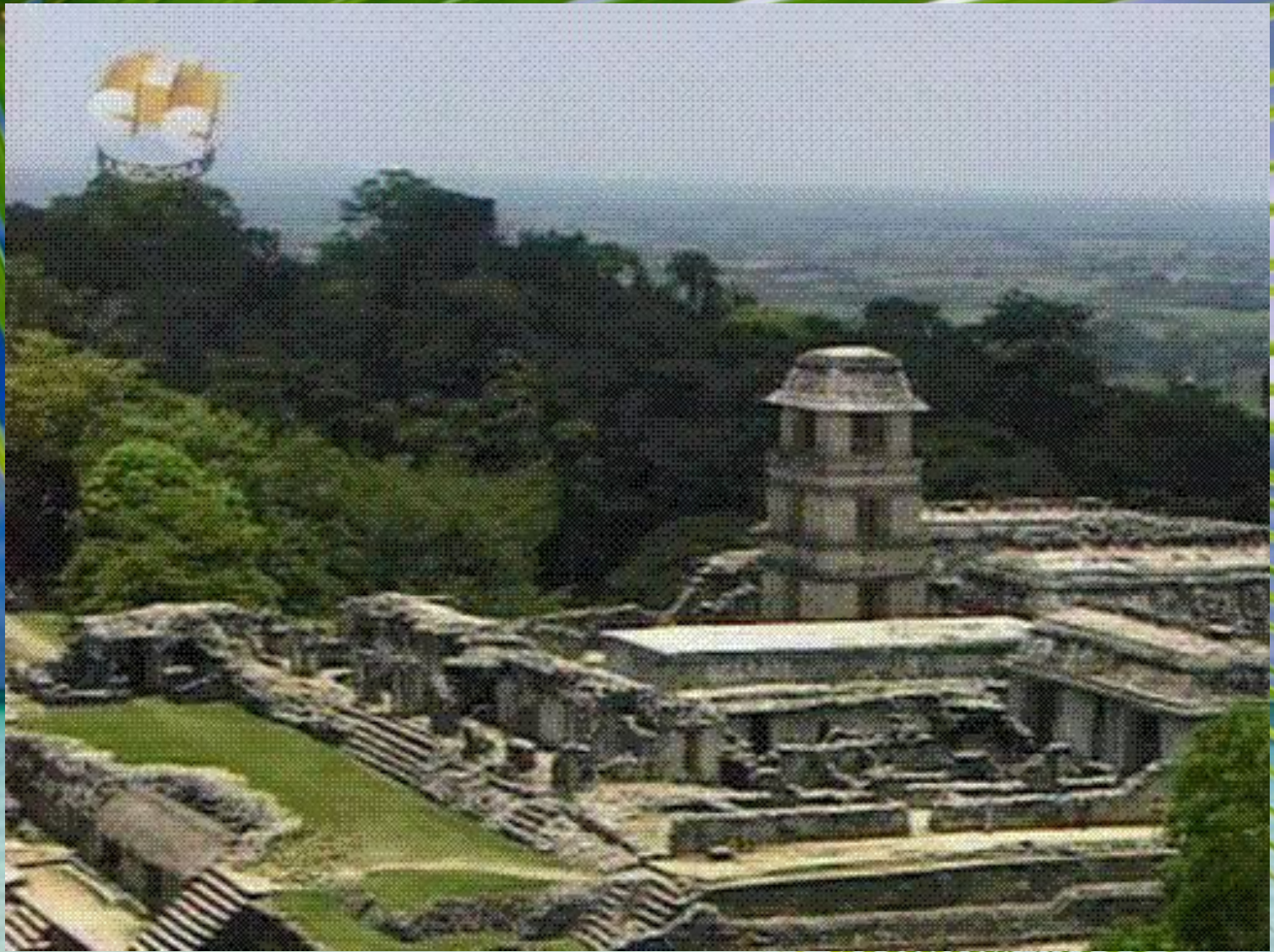
Понятие нуля

**Установили солнечные
и лунные затмения**

Иероглифическая письменность

**Художественная культура
мая**







Обсерватория в Чичен-Ица



Триумфальная арка

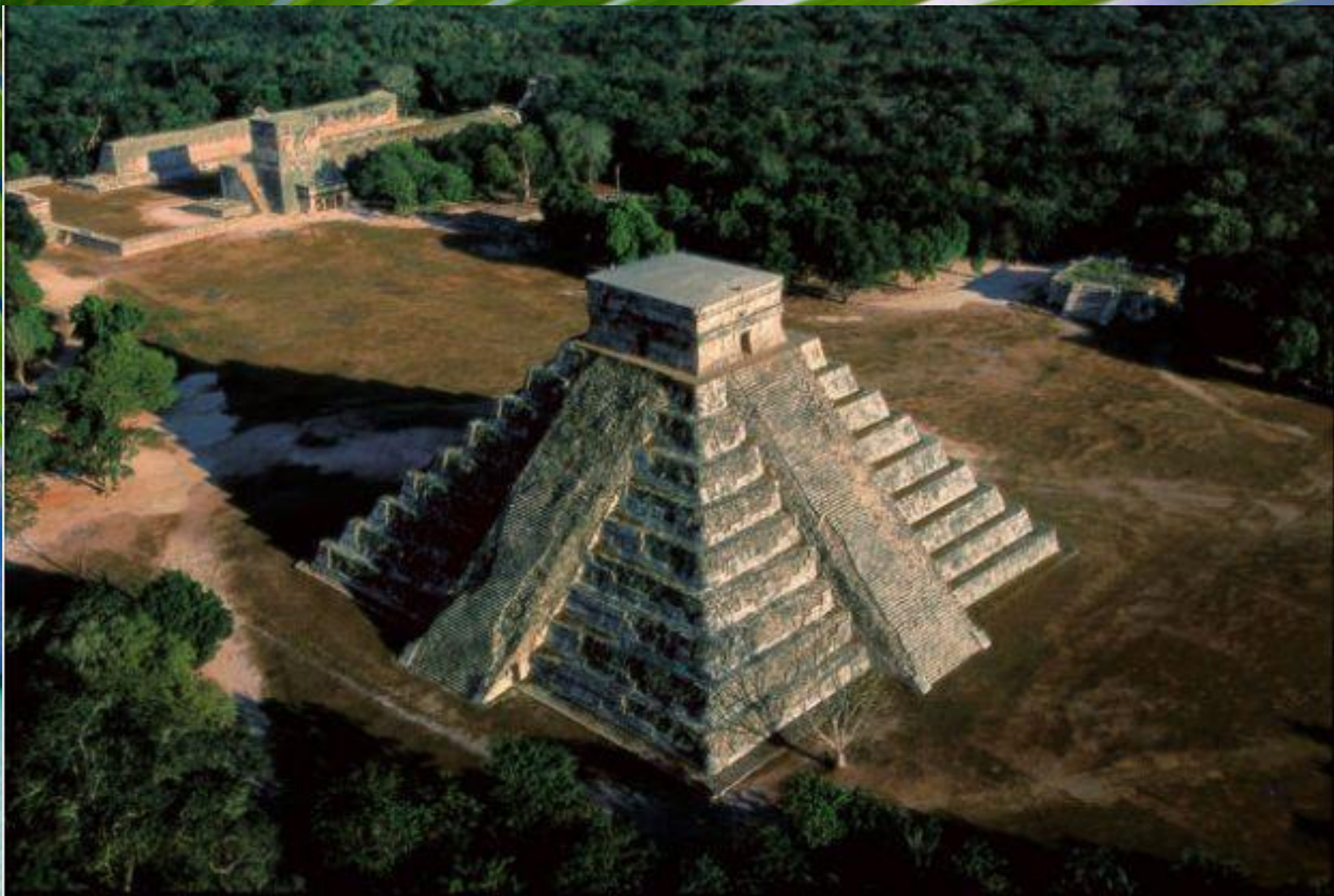




Храм в Текале



Пирамида Кукулькана



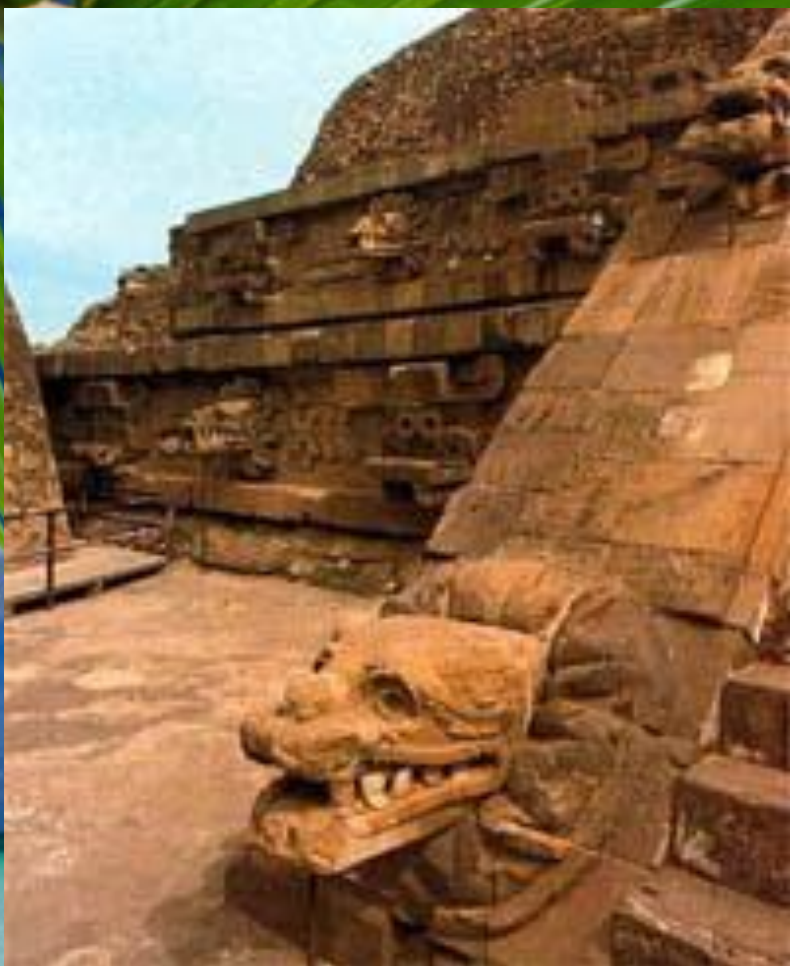
Пирамида Кукулькана



Пирамида Кукулькана



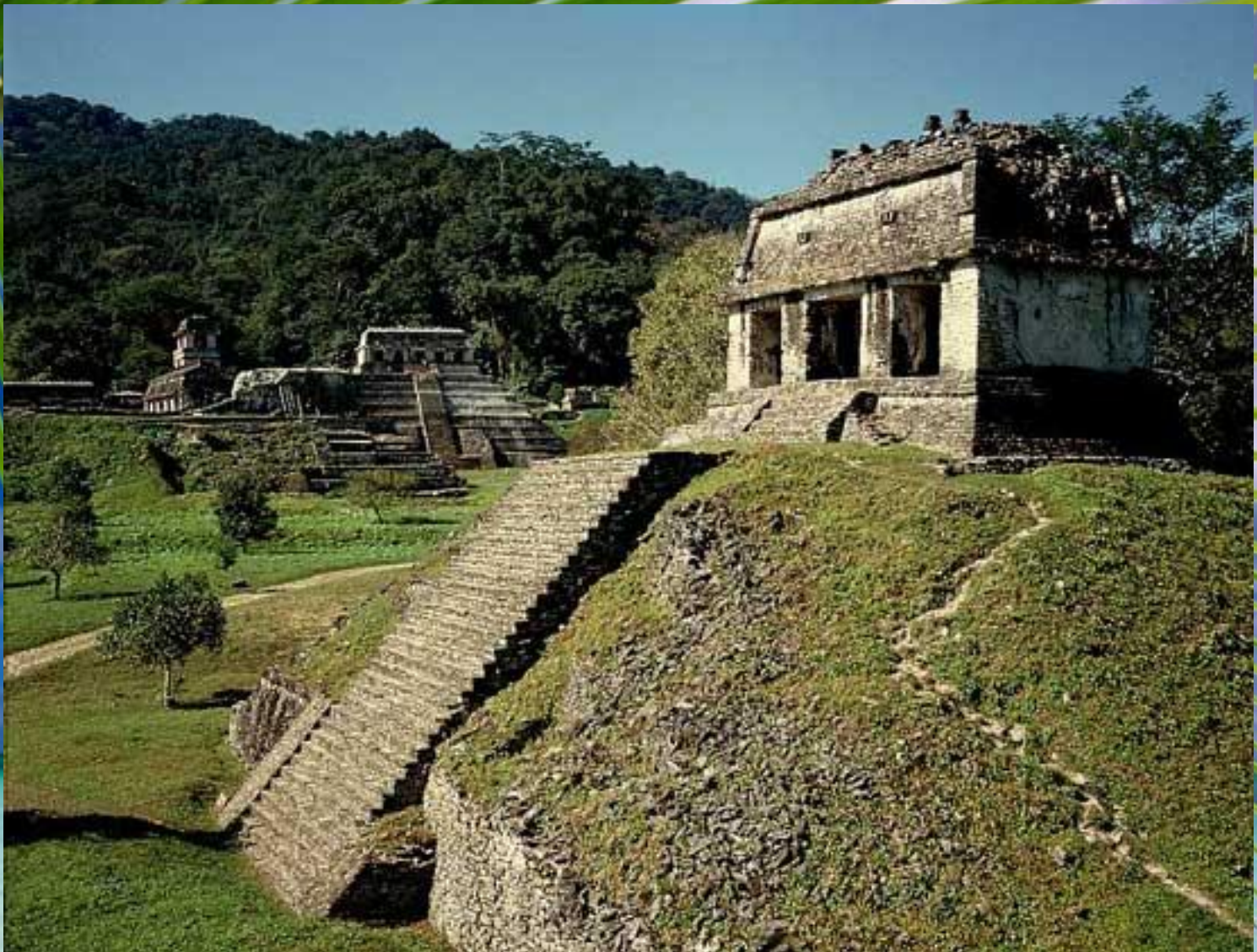
Пирамида Кукулькана



Пирамида Кукулькана



Пирамида Кукулькана



Архитектура майя



Архитектура майя



Архитектура майя



Скульптура майя





маски



**Скульптура
майя**



**Скульптура
майя**



иероглифы



Скульптура майя



Скульптура майя



Скульптура майя



**Скульптура
майя**

	'Pure' Vowels*	b	ch	ch'	h
a					
e					
i					
o					
u					

*To be precise, modern linguists and the ancient Mayan considered a 'pure' vowel to be a CV syllable that begins with a glottal stop.

ПИСЬМЕННОСТЬ



Фрески майя



**Фрески
мая**

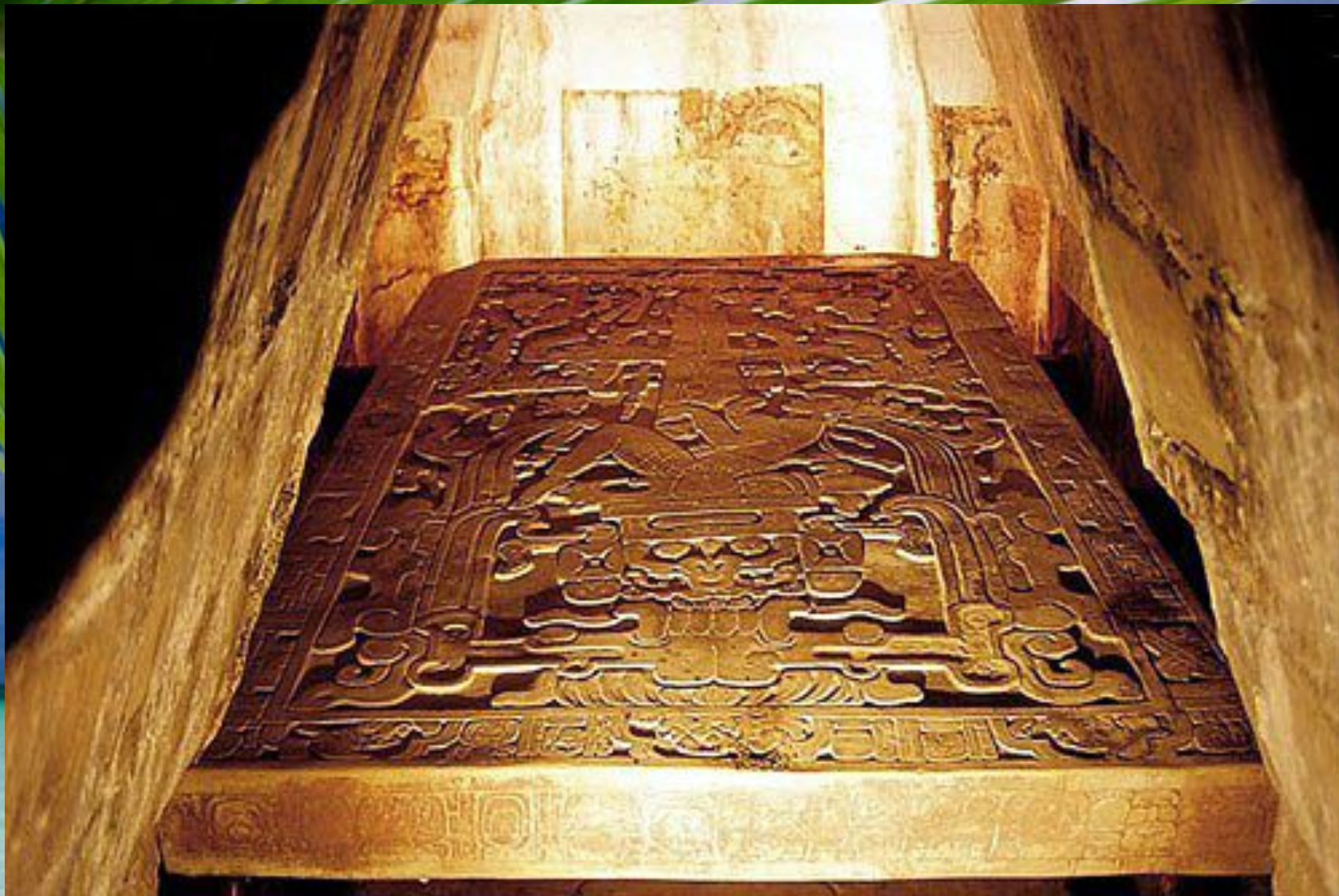




A horizontal band of hieroglyphs, likely representing the names of the figures above. The hieroglyphs are arranged in two rows, with the top row containing larger characters and the bottom row containing smaller characters. The background is a reddish-brown color.







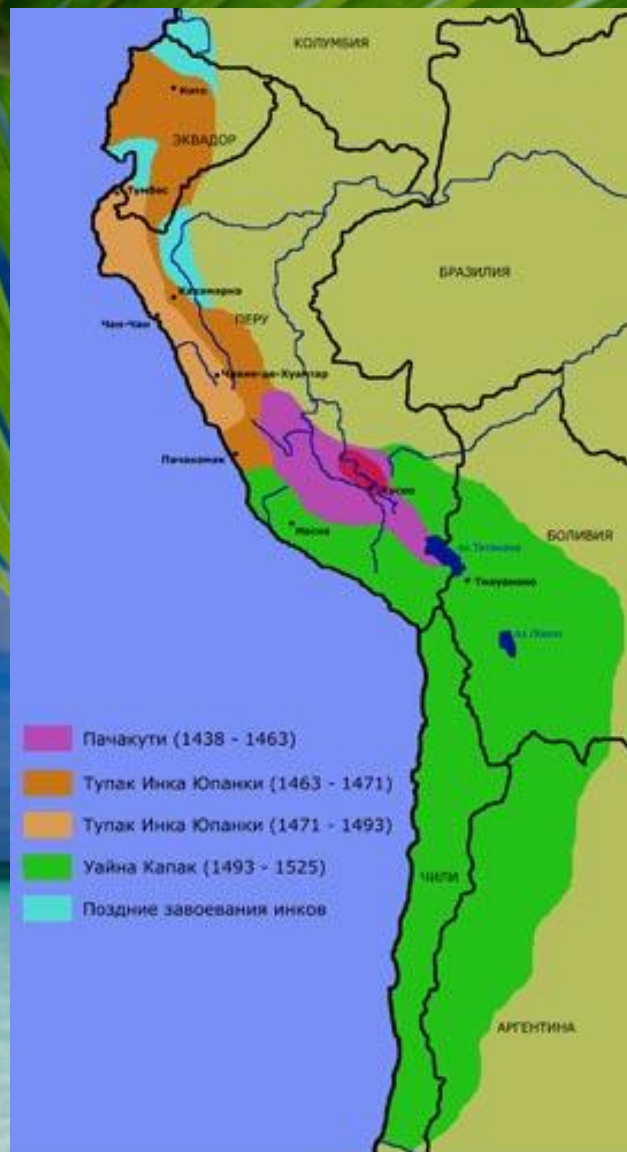
Крышка саркофага



Крышка саркофага



Крышка саркофага



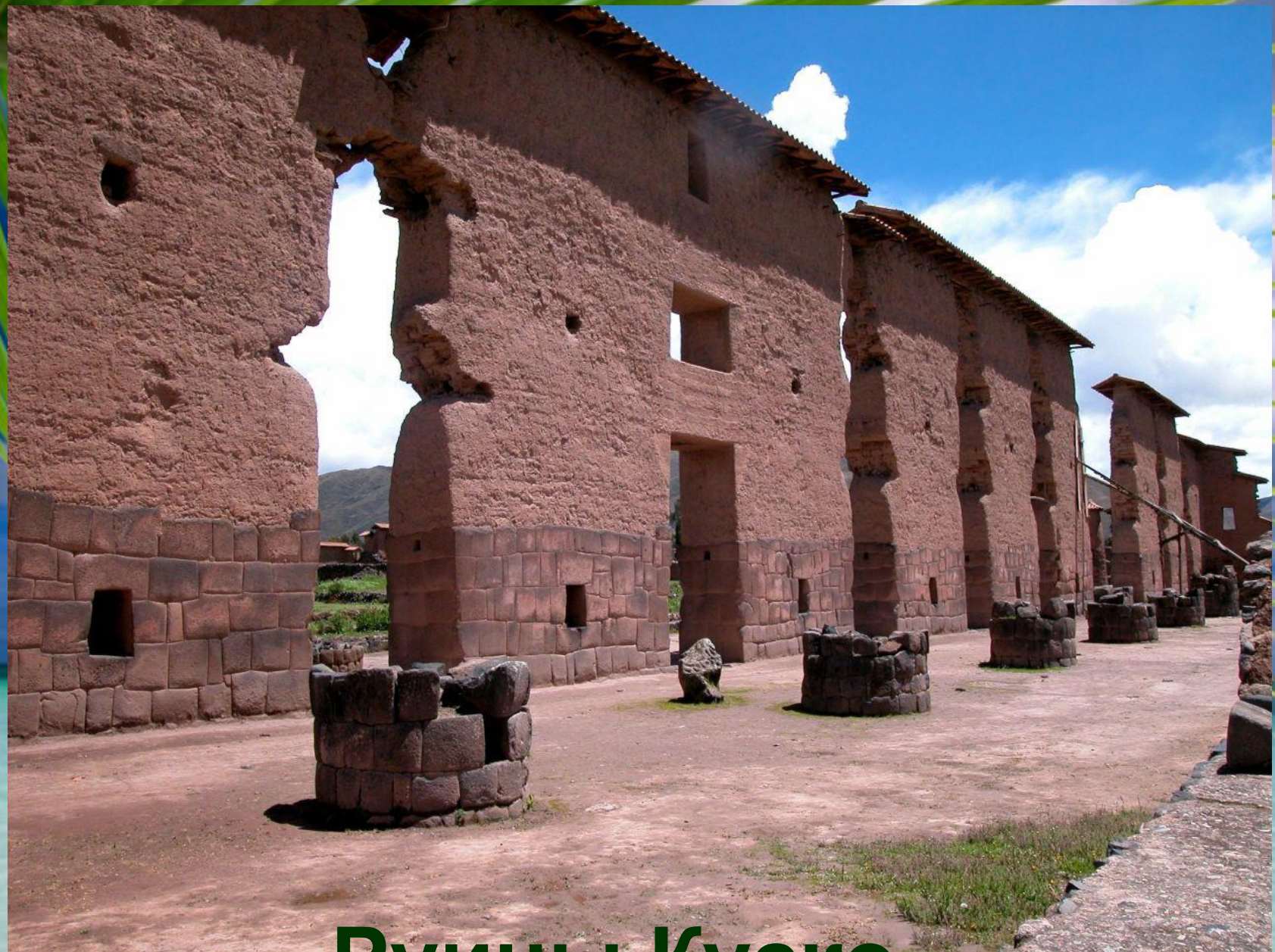
Империя инков



Руины Куско



Руины Куско



Руины Куско





**Храм
солнца**



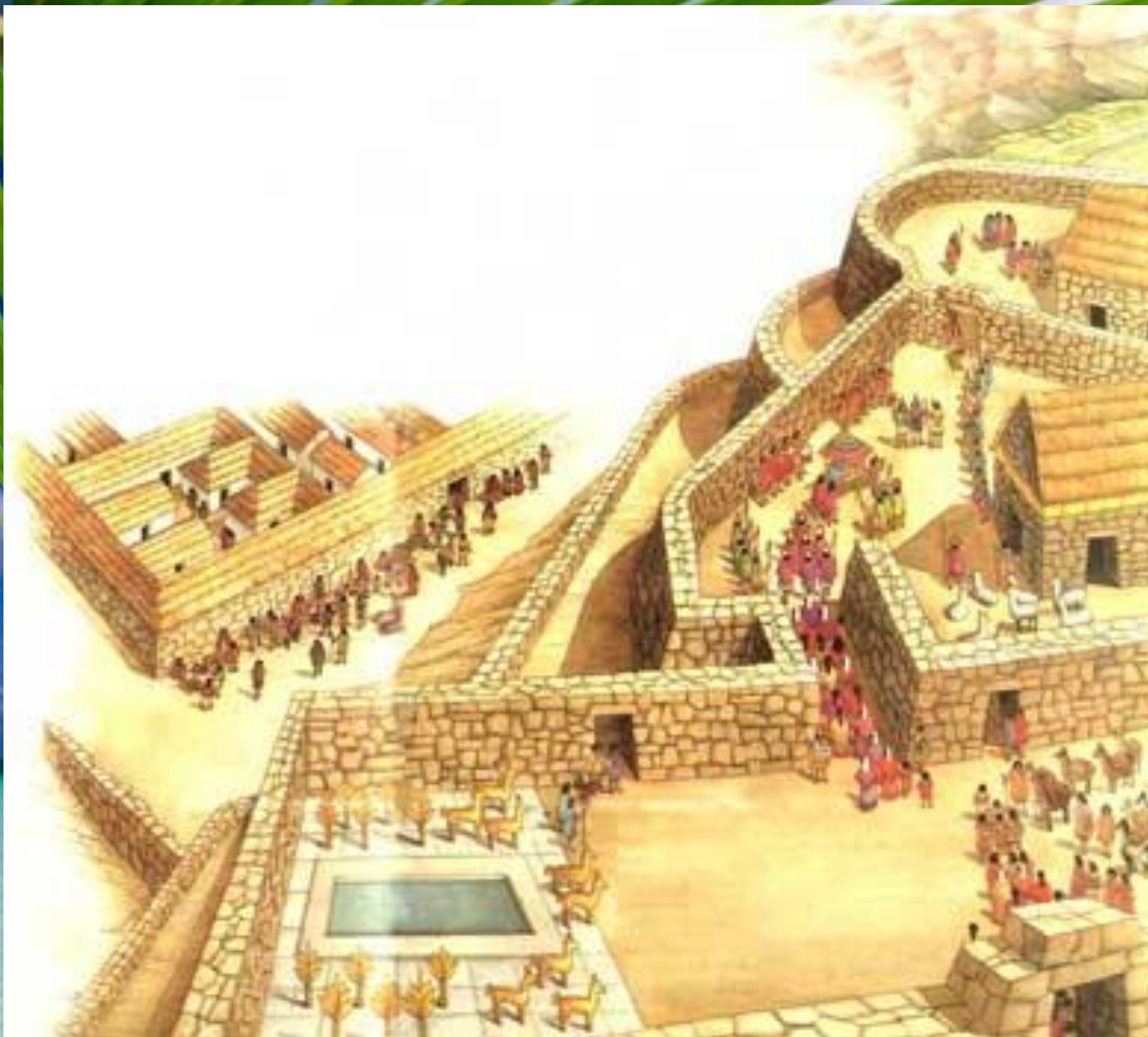
Храм солнца



Храм солнца



Храм солнца



Сад ИНКОВ



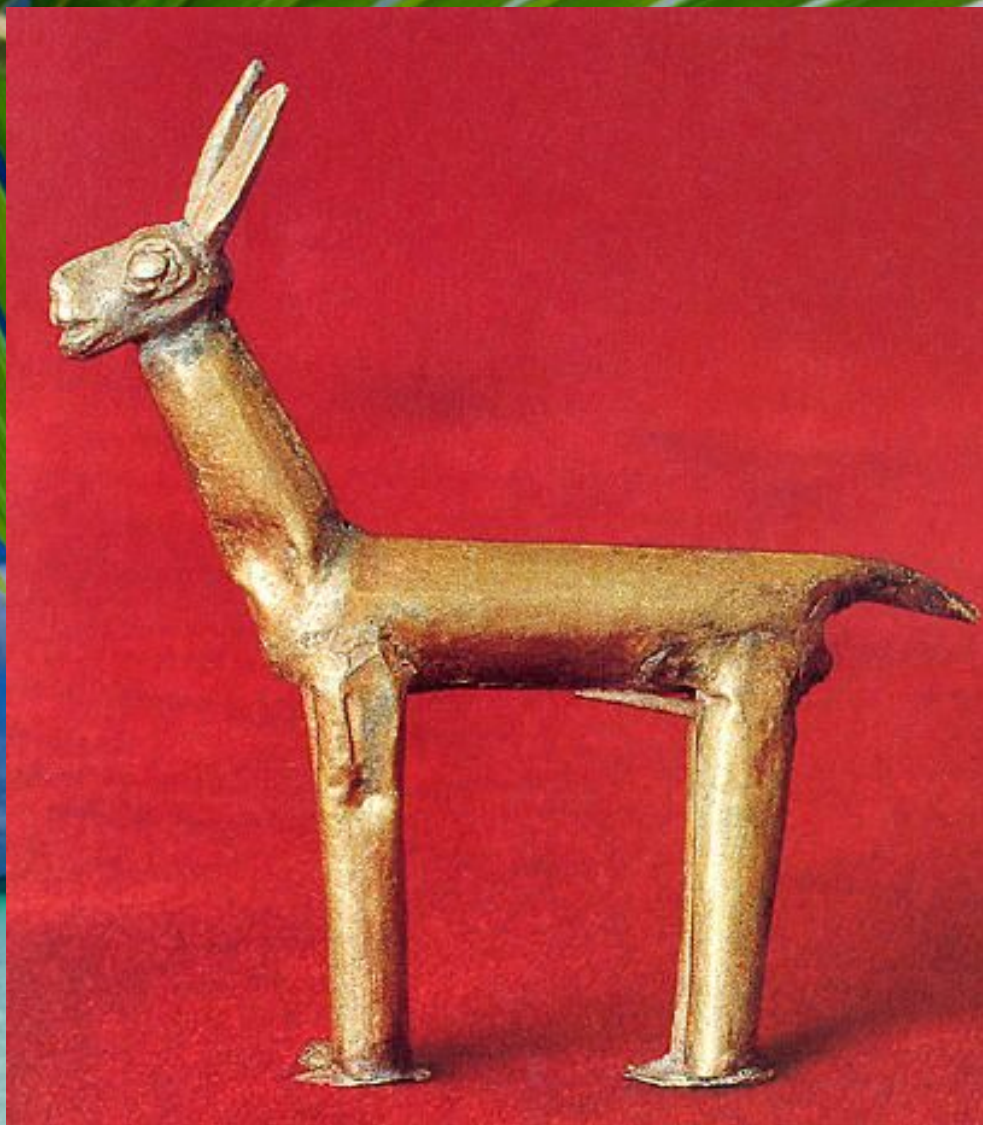


**Рельеф
на вратах
Солнца**



Золотой нож «Туми»





Белая лама

