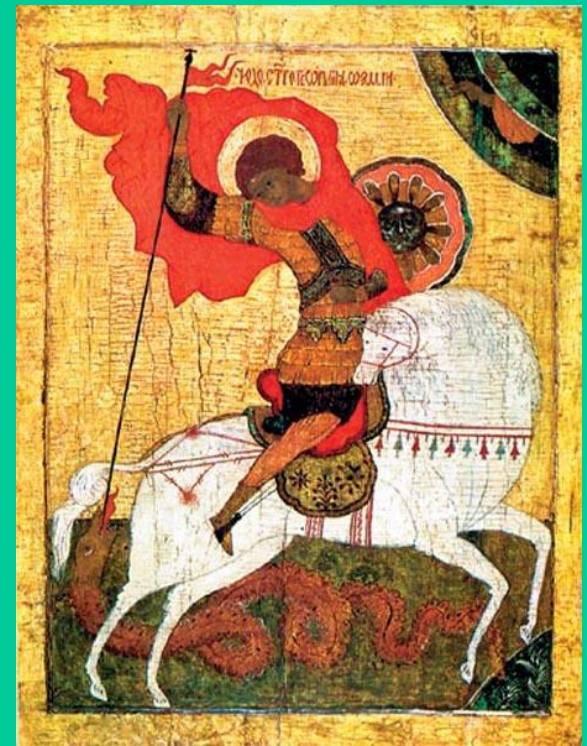
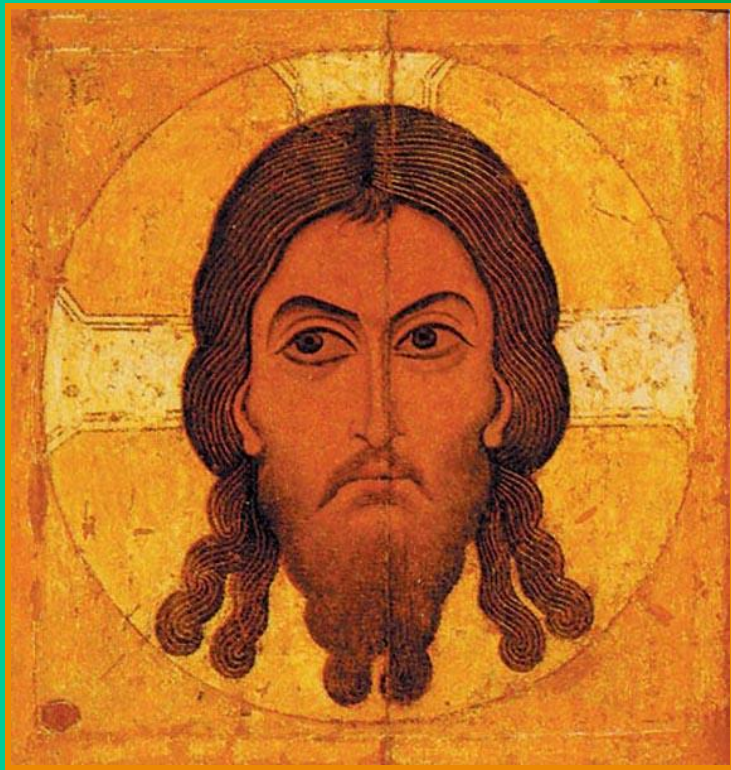


# Православная икона

Материал к уроку  
Изобразительного искусства  
Корнилова О.П.



# Иконография Христа



- По церковному преданию самой первой иконой является Нерукотворный образ Христа (Спас Нерукотворный).
- В нем говорится о том, что страдавший страшной болезнью-проказой- правитель г. Эдесса по имени Авгарь, прослышавший о Христе , послал своего слугу и художника Ананию с письмом к Христу, в котором приглашал Его в Эдессу. Увидя Ананию Иисус омыл свое лицо водой и отер его куском материи –платом. На этом платке( убрусе ) чудесным образом проявился лик Христа. Анания доставил чудесный плат в Эдессу и князь Авгарь получил исцеление.

# Чем икона отличается от картины



**картина**

The diagram shows a 3D perspective view of a rectangular box representing a picture. The top surface is a trapezoid, and the front and side surfaces are visible, illustrating the concept of perspective.

перспектива



**икона**

The diagram shows a 3D perspective view of a rectangular box representing an icon. The front surface is a rectangle, and the side surfaces are visible, illustrating the concept of a flat, frontal view.

**Икона-откровение Божие.  
Икона-окно в другой МИР.**

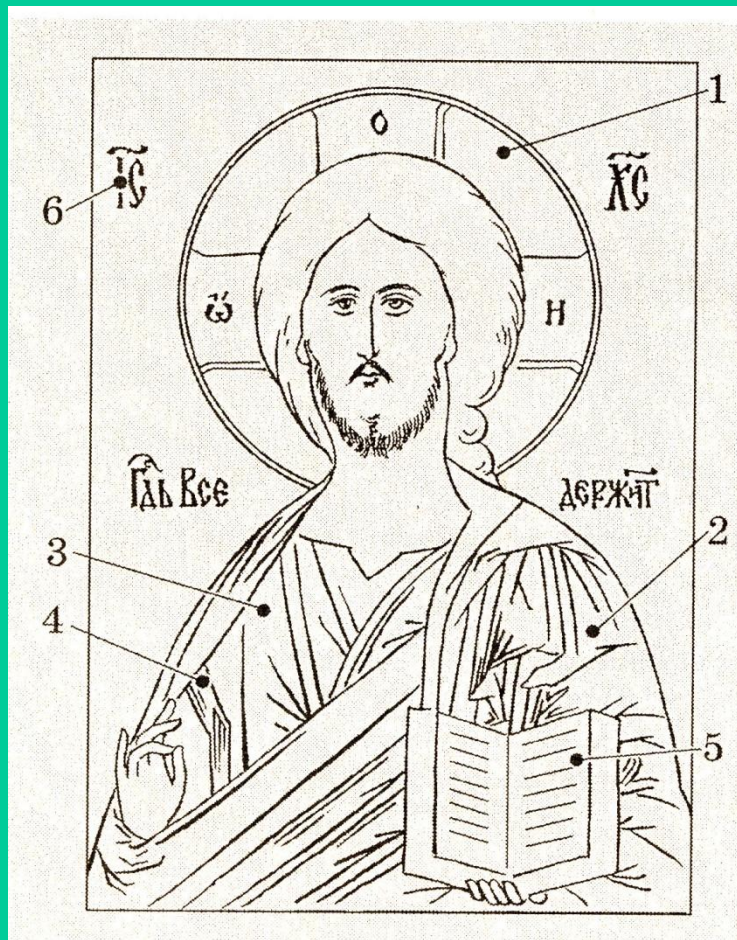
Она средство для общения людей  
с Богом и Его святыми

# Наиболее распространенные типы иконографии Спасителя

- Из всего многообразия изображений Господа Иисуса Христа традиционно выделяются :
- «Спас Нерукотворный»,
- «Господь Вседержитель»,
- «Господь на престоле»,
- «Спас в силах»,
- «Спас Эммануил».



# Основные элементы иконографии Христа



1 Нимб

2. Гаматий

3. Хитон

4. Клав

5. Книга.

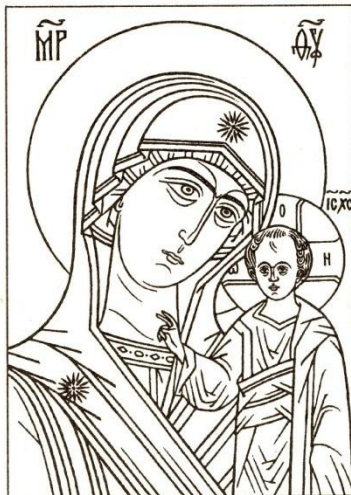
6. Именованние

# Иконография Богородицы

- Существует три основных типа изображения Божией Матери



Умиление  
(Елеуса)

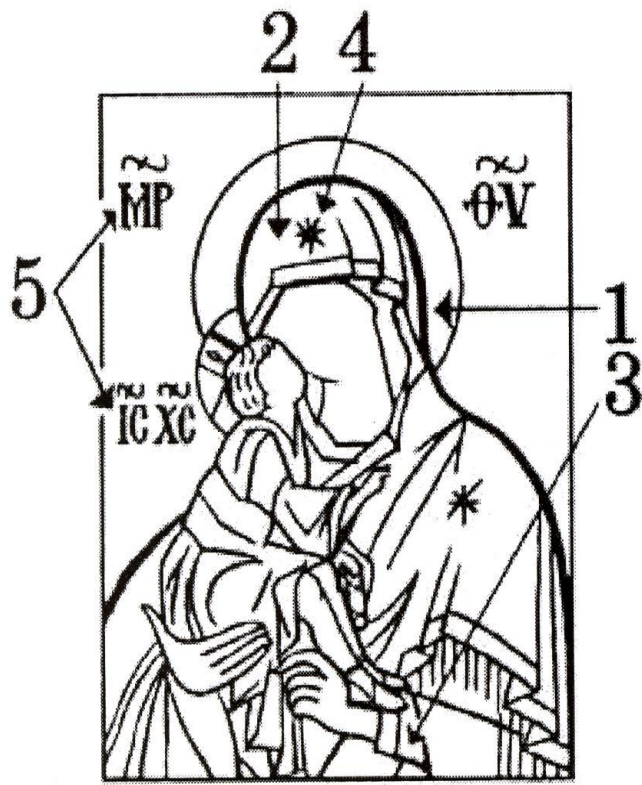


Путеводительница  
(Одигитрия)



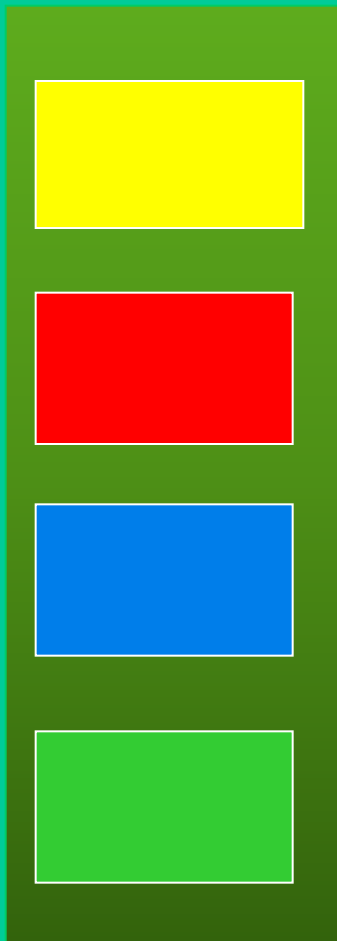
Молящаяся  
(Оранта)

# Основные элементы иконографии Богородицы



1. Нимб, в отличии от нимба Спасителя, не содержит вписанный крест.
2. Мафорий ( с греч. – *накидка* ) – верхняя одежда замужних женщин в виде плаща.
3. Поручи – деталь богослужебного облачения.
4. Звезды – символ Святой Троицы
5. Надпись – сокращение слов « Матерь Бога » и именование Спасителя.

# Символика цвета в иконах



- цвет Божественной благодати
- Символ царской власти и мученичества
- Символ Царства Небесного и Пресвятой Богородицы
- Цвет Святого Духа



# Годовой круг

- В течении года церковью празднуется двенадцать больших праздников, объединенных одним наименованием «Двунадесятые праздники».
- Каждый праздник имеет свою икону. Иконы праздников располагаются в церковном иконостасе.



**Пресвятая Троица, Спаси нас!**