

Презентация к уроку изобразительного искусства 6 класс «Воздушная перспектива»

- ▣ Выполнила учитель МОУ «Теребренская ООШ»
- ▣ Боярко Анна Александровна
- ▣ 2019 год



Алексей Константинович
Саврасов
Просёлок.
1873

Если видишь на
картине,
Нарисована река,
Живописные долины,
И дремучие леса,
Белокуроые березки,
Или старый крепкий
дуб,
Или вьюга, или
ливень,
Или солнечный денек.
Нарисованным быть
может,
Или север, или юг.
И любое время года

Жанры Изобразительного искусства





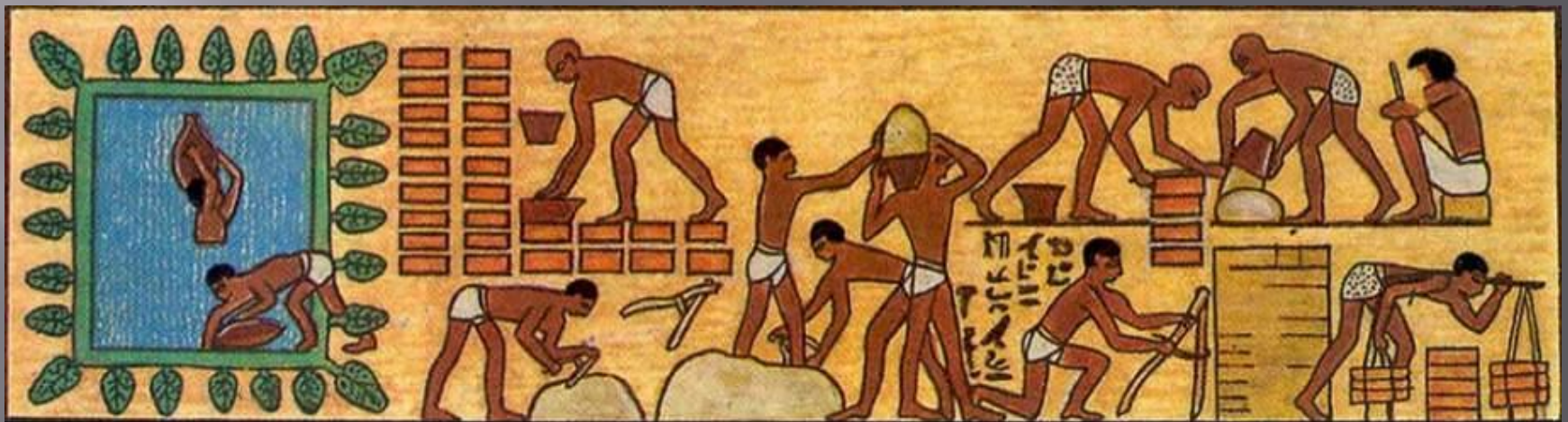






Christ's
ART
portal
www.christsart.com

**В эпоху Древнего Египта
изображения следовали вдоль
плоскости, располагаясь
рядами, подобно строкам
письма.**



- ❑ Искусство средних веков было сосредоточено на духовной жизни людей. Изображения символичны и несут повествовательный смысл. Основное направление – икона. Это знаковое произведение. Ее нужно как бы уметь прочесть. Изображение на иконах было далеко от реальности.

Средневековая икона
15 в



- В эпоху Возрождения в искусстве преобладал интерес к изучению реально наблюдаемого мира и личности человека. И вот появилось «окно», через которое художник посмотрел вдаль, и родилось понятие – перспектива, линия горизонта, точка схода.

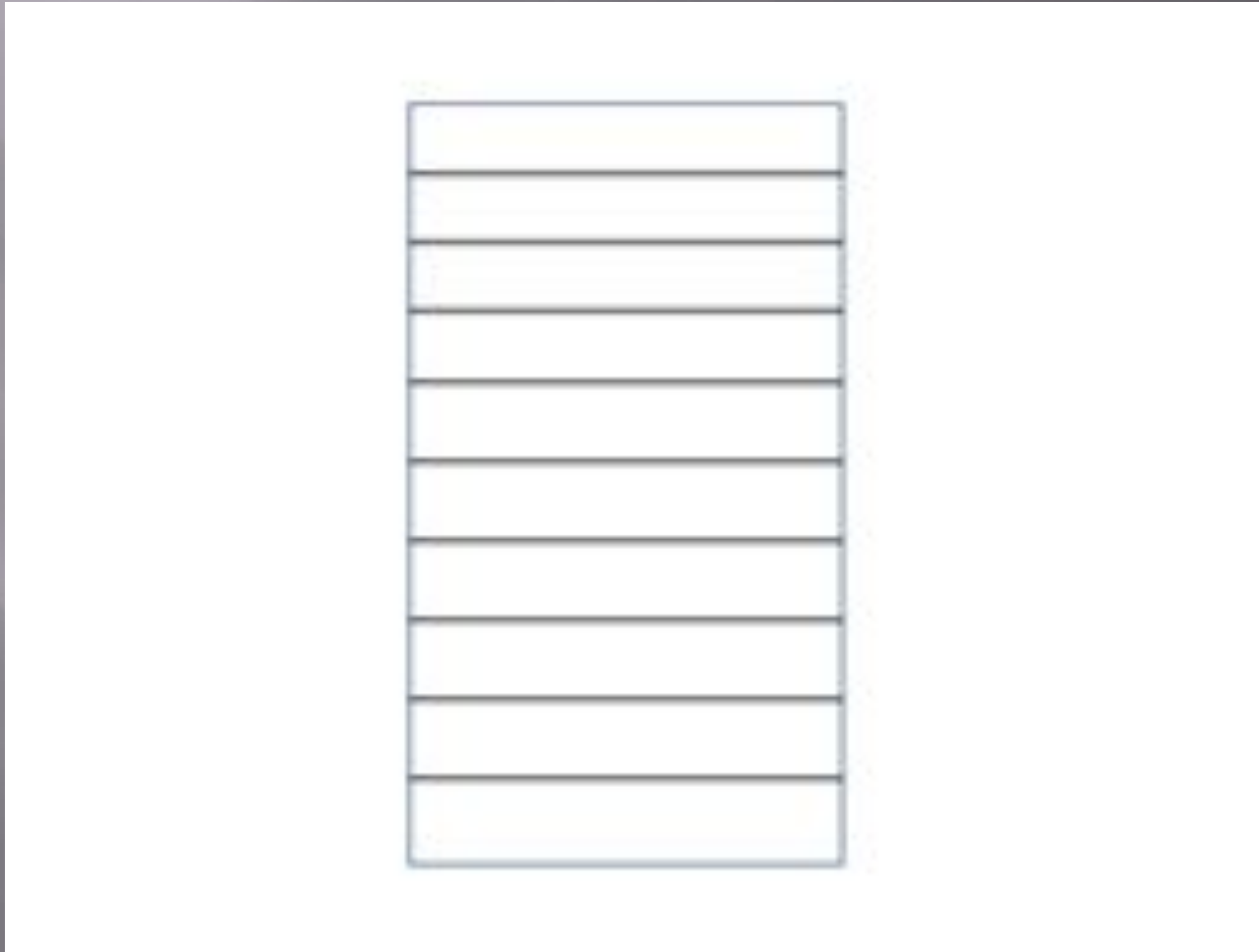


**Перспектива.
Линия горизонта.
Точка схода.**

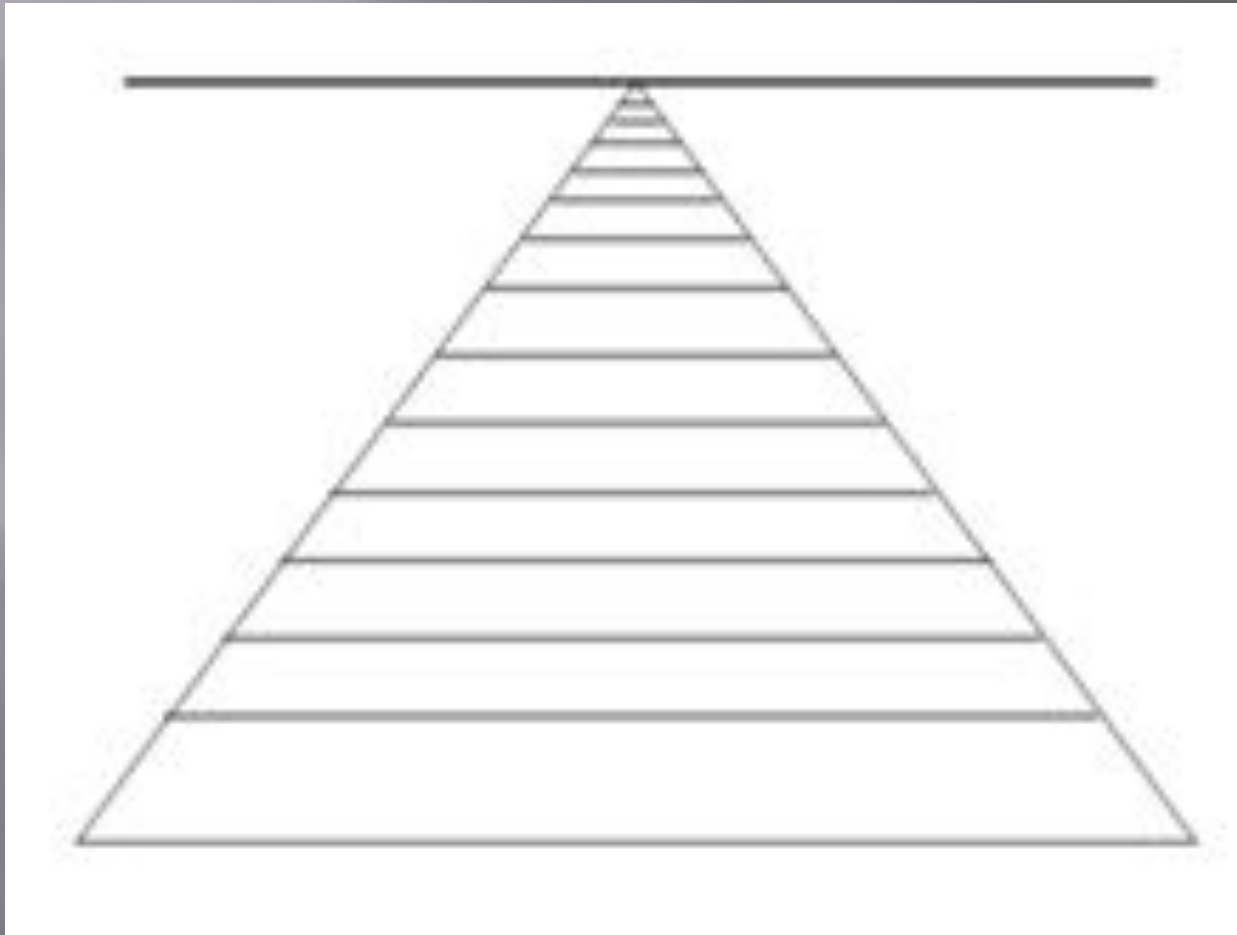
**Перспектива – это система
отображения на плоскости
глубины пространства.**



Представим себе железную дорогу. Все знают, что рельсы лежат параллельно, а это значит, что они нигде не пересекаются.



**Но если мы встанем на пути и посмотрим
вдаль, то будет казаться, что с удалением
от нас, рельсы сходятся ближе, ближе,
пока, наконец, не сольются в одну точку.**



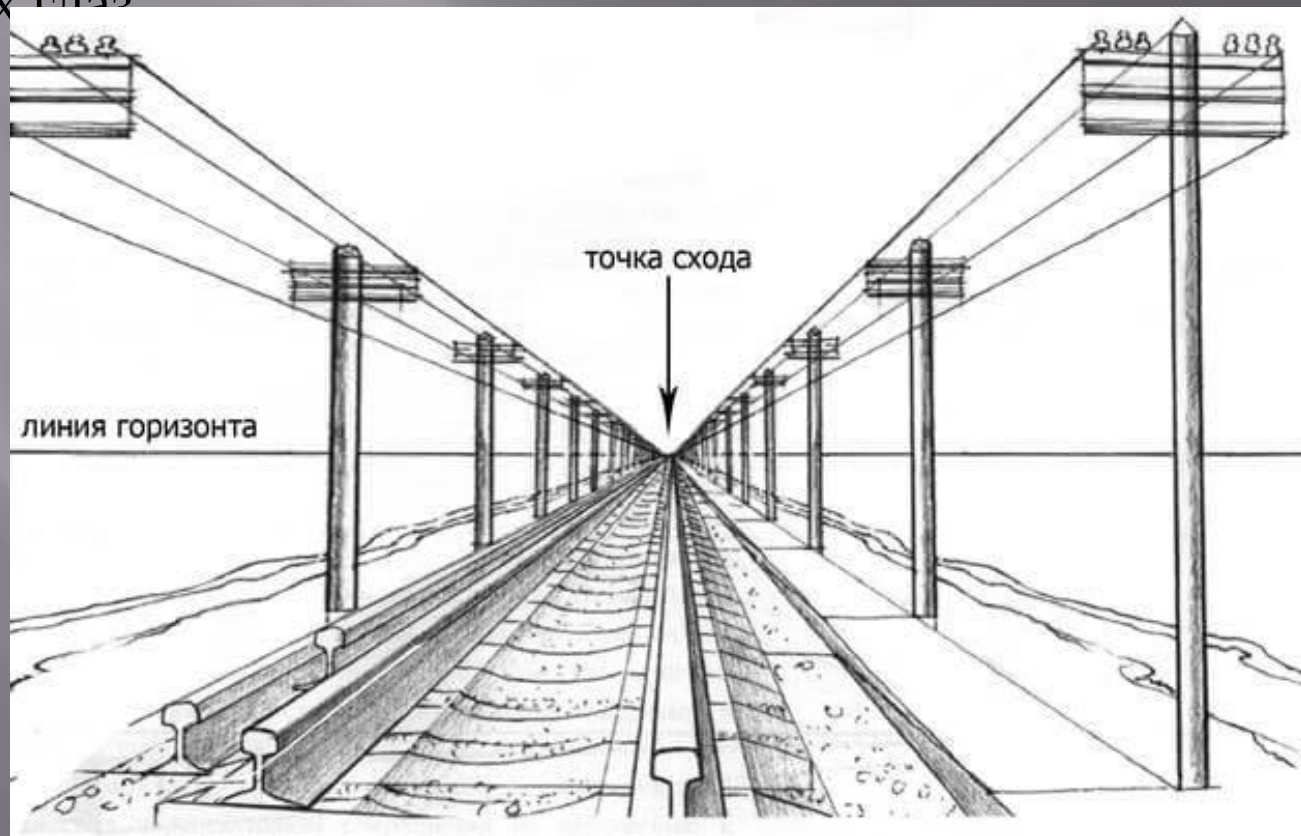


- Точку, где рельсы или края дороги соединяются, называют "*точкой схода*".

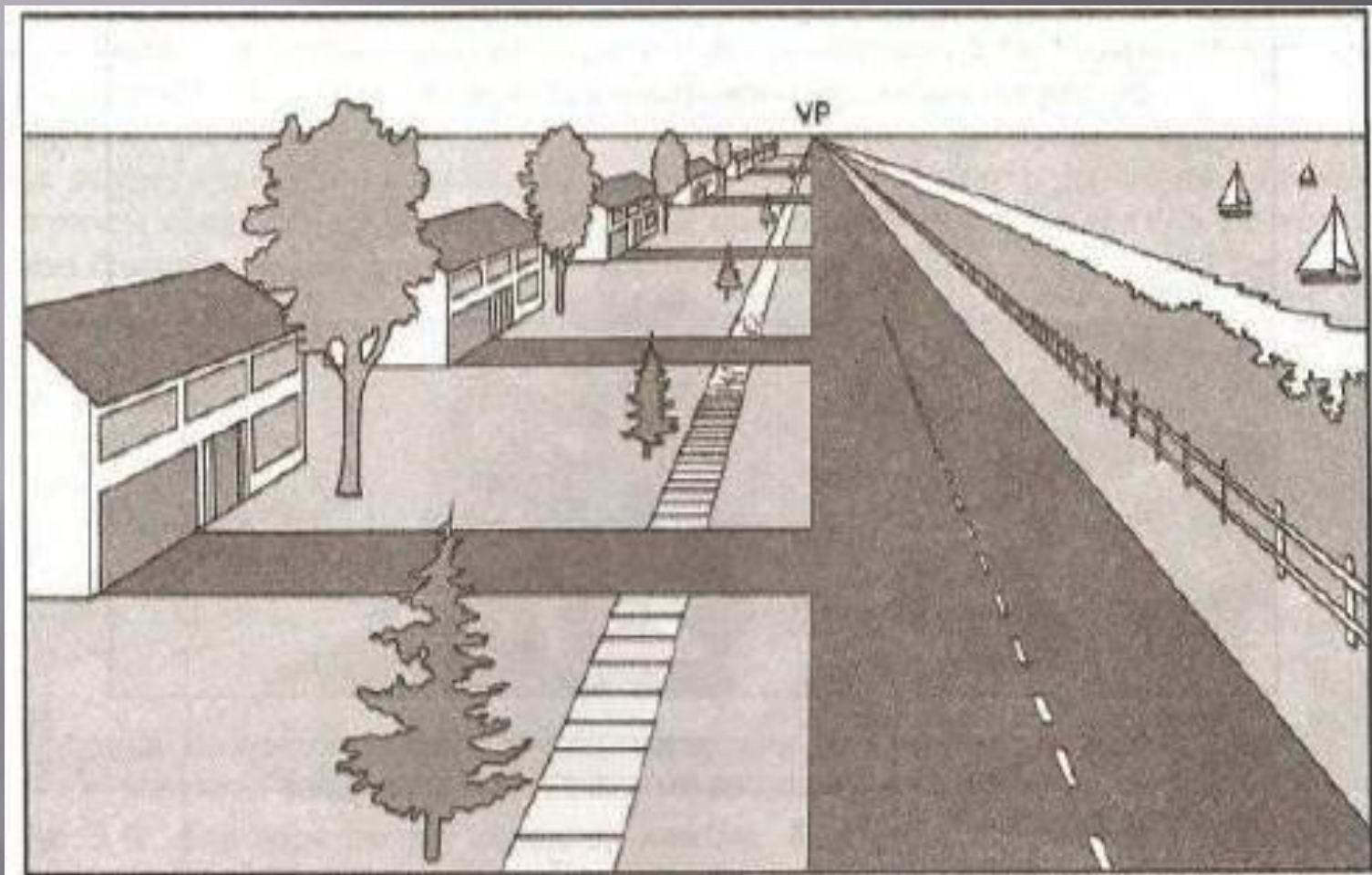
Эта точка всегда лежит на линии горизонта.

Слово «*горизонт*» всем конечно, знакомо. Этим словом мы называем линию, отделяющую видимое небо от видимой земли.

Линия горизонта – это линия, которая находится на уровне наших глаз.



- Что происходит с предметами по мере их удаления к точке схода?



Как изобразить трехмерный пространственный мир на плоском листе?



Воздушная перспектива

Цель: познакомиться с понятием воздушная перспектива.

Учиться передавать объем на двухмерной плоскости.



▣ *И. Шишкин «Дождь в дубовом лесу»*



▣ *И. Шишкин «Утро в сосновом лесу»*



▣ *Ф. Васильев «Рассвет»*



▣ *И Левитан «Сокольники»*



▣ *Ф. Васильев «После дождя»*



И. Шишкин «Лесные дали»



▣ Рерих Н.К.



▣ Рерих Н.К. Небесный бой 1912



Васильев. Ф Мокрый
луг



■ **Исаак Ильич Левитан** Владимирка.1892

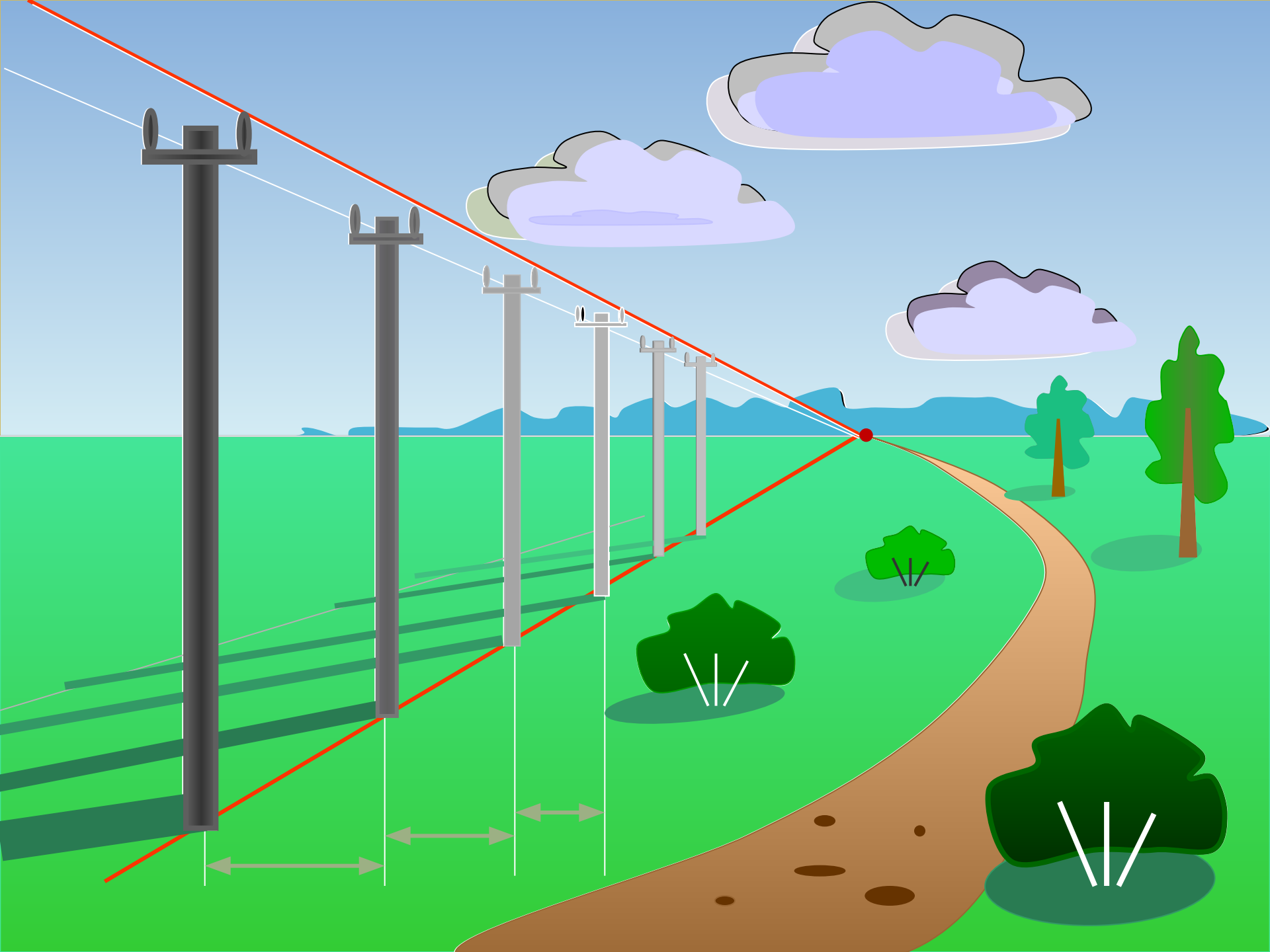


■ Иван Константинович Айвазовский

Воздушная перспектива

- - способ передачи светотеневых и колористических качеств изображаемых объектов.
- Это изменение в цвете и тоне предмета, изменение его контраста в сторону уменьшения, приглушения при удалении вглубь пространства

Ближе	крупне е	подробнее	контрастне е	теплее	ярче
Дальше	мельче	обобщенне е	нюанснее	холодне е	бледне е



Рефлексия

- ▣ С какими законами вы познакомились на уроке?
- ▣ Помогают ли эти законы художникам во время создания своих работ?

Домашнее задание

- ▣ Наблюдать за линейной и воздушной перспективой, и как изменяются цвета в зависимости от времени суток.