

Двор



«ТЕРЕМ» - (греческий язык) – «ЖИЛИЩ



Воссозданный деревянный дворец
царя Алексея Михайловича
(годы правления 1645–1676 гг.)
В Коломенском под Москвой

Издравне , так называли верхний
жилой ярус дома, построенный на
подклете с отдельным входом.
Чуть позднее в 17 веке терем
представлял собой комплекс
связанных между собой
разноуровневых помещений и
пристроек (клетей, переходов,
сеней),
дополненный башенками и
высоким
крыльцом с резными столбами.

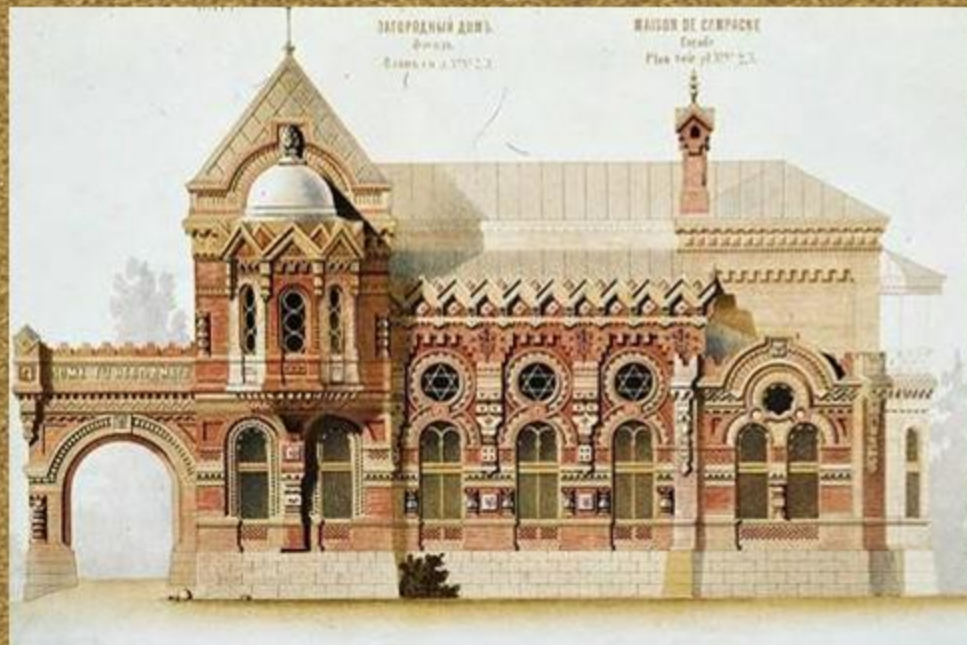


Палаты Натальи
Кирилловны в
Московском
Кремле 17в.
(акварель)



На Руси терема строились в 16-17 веке для знатных людей.

Терема щедро украшали росписью, резьбой, венчали позолоченной крышей. Неповторимый облик терем получил в результате единства двух культурных



Неорусский стиль

В 18-19 веке облик городских зданий меняется под воздействием европейской моды. Появляются и быстро сменяют друг друга художественные стили: барокко, классицизм, затем ампир, модерн.

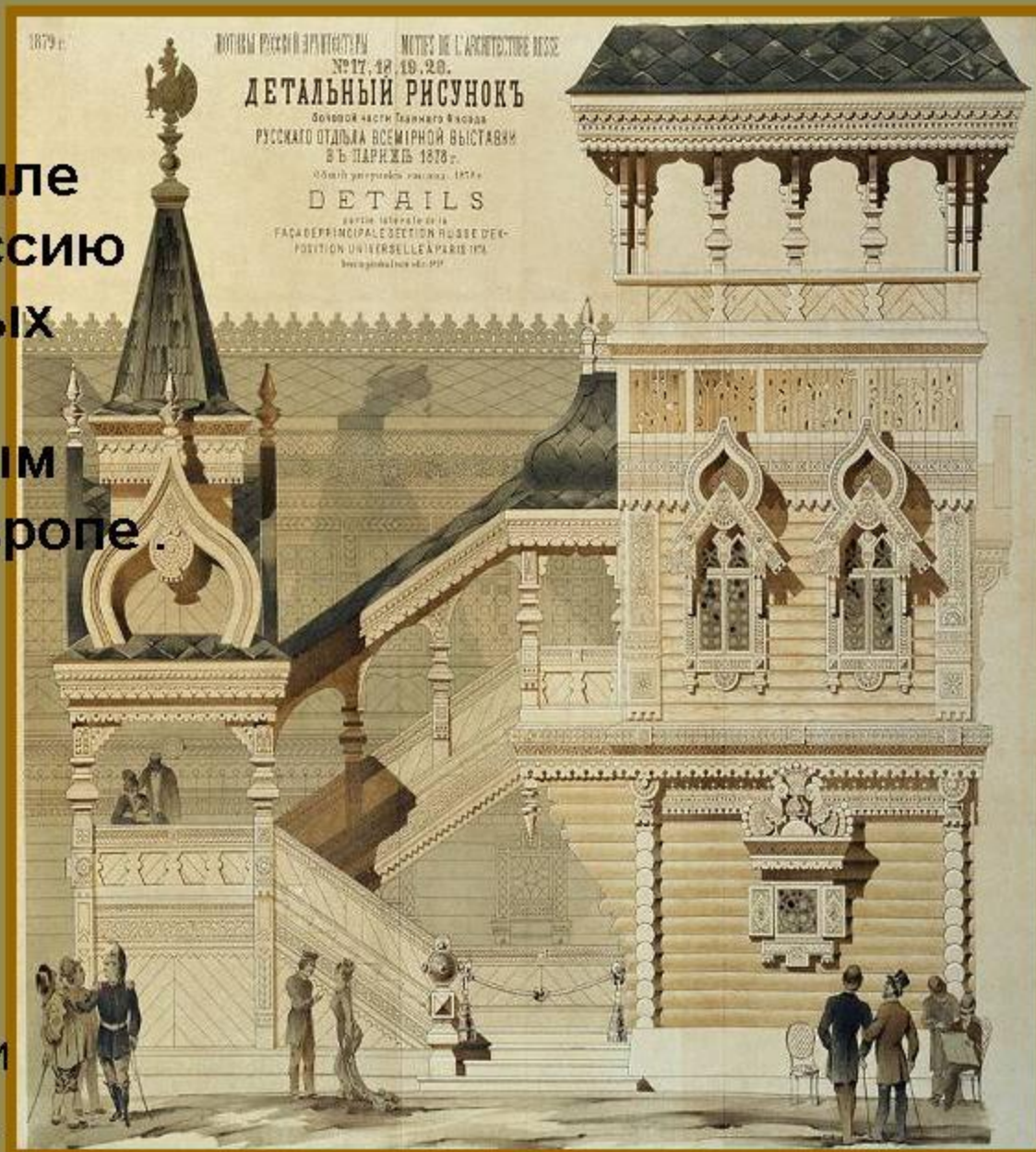
Новый подъем интереса к отечественной архитектуре происходит уже в 19 веке, так возник неорусский стиль,

русско-неорусский



Постройки ,
выполненные
в неорусском стиле
прославил и Россию
на международных
выставках,
и сделал и модным
всё русское в Европе .

Здание
Русского отдела
Всемирной выставки
в Париже 1878 года.



Теремной дворец московского



Терем в Талашкино
(Смоленская обл.)
Усадьба Тенишевых
1900г.



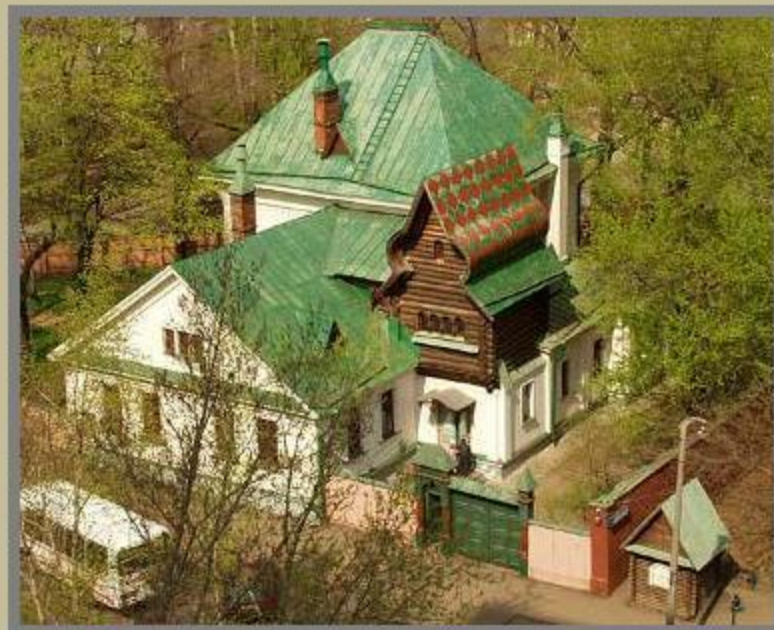
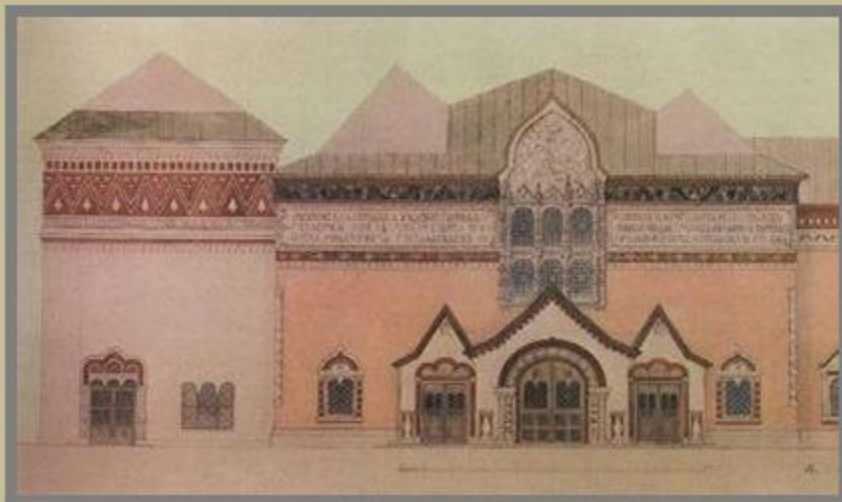
Городской дом купца Игумнова



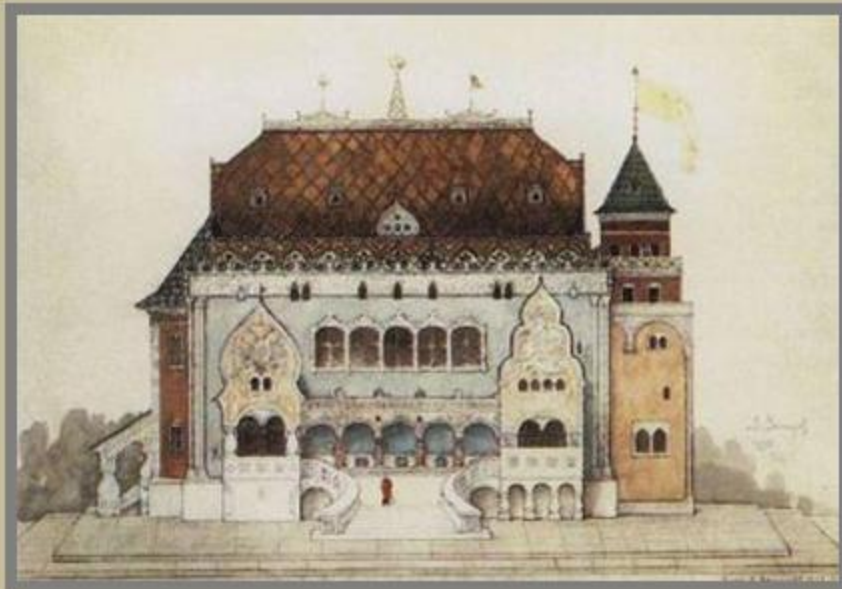
Терем Дедушки Мороза в Великом Устюге



Образ терема в искусстве



**Замечательный художник начала 20
Василий Михайлович Васнецов,
Выполнил несколько эскизных про
воплотившихся в жизнь:
фасад Третьяковской галереи
и даже построил дом-теремок,
в котором долгое время жил и рабо**



*Образ русского терема в книжной иллюстрации
современных художников*



Н. Кочергин.
Иллюстрация к сказке Ершова Терем царевны Зимы.
«Конёк-горбунок».

Б. Ольшанский.

А. Куркин.
«Сказка о Царе Салтане»

1 этап

Конструкция Русского терема

КЛЕТЫ
+
КРЫШИ
+
ПРИСТРОЙК
И

епанч

глава —
маковка

шатёр

барабан

бочка

четверик

кубоватая
кровля
с полицами

выпуск

гульбище

крыльцо

Эскиз и модель теремного дворца
Михайловича в Коломенском

Алексея

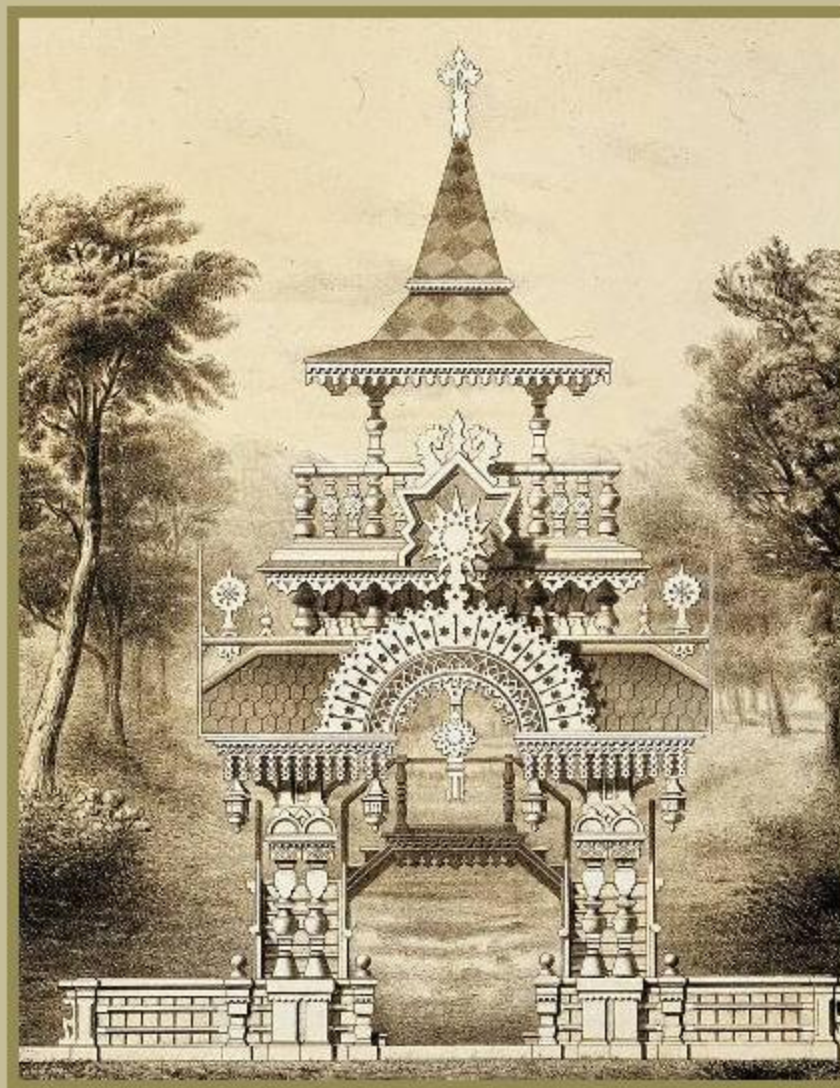
Дворец состоял из 24 теремов соединённых вместе



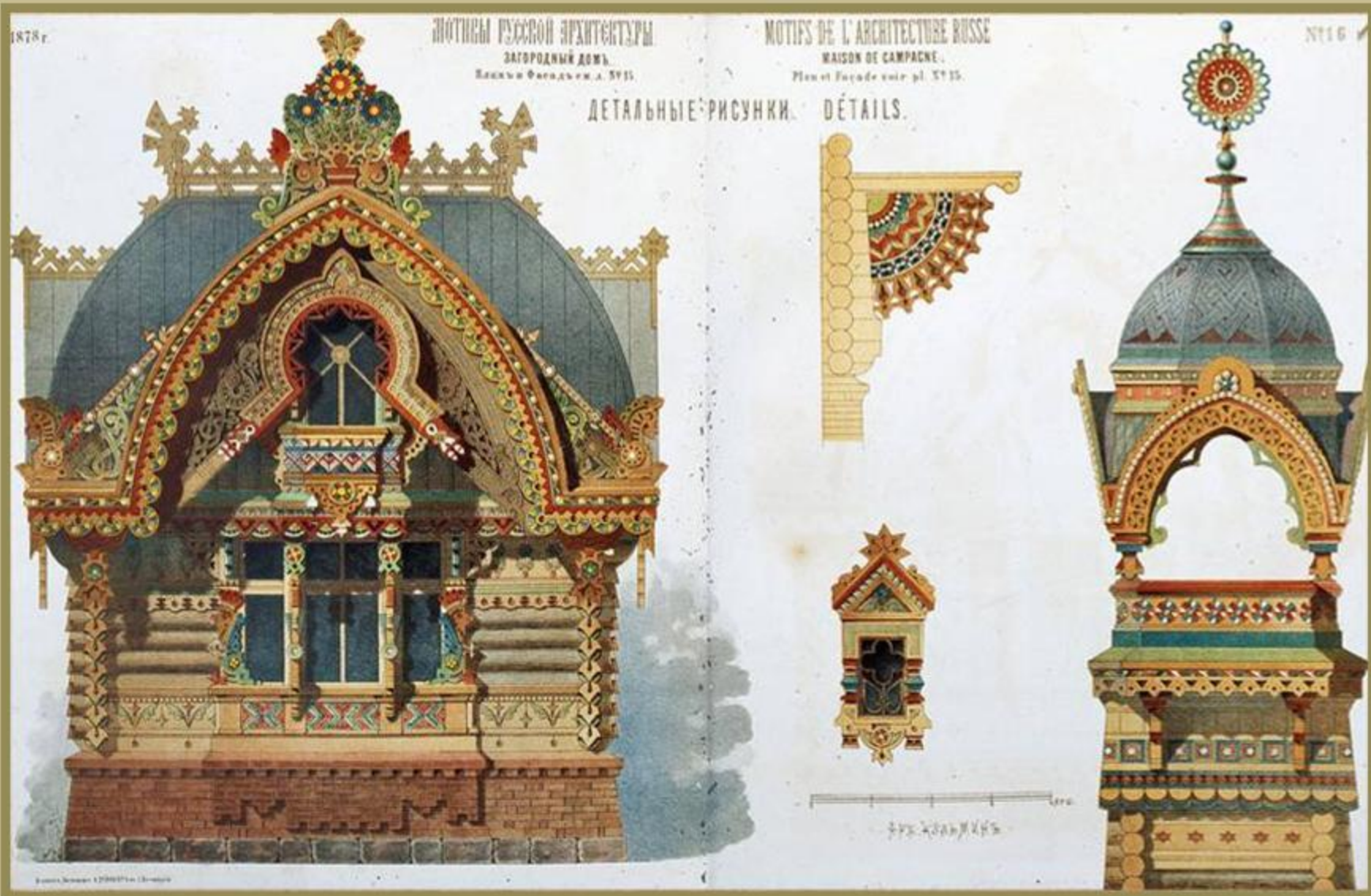
*Декоративное
убранство
русского терема*

- А) Названия элементов и конструкций;
- Б) Мотивы узоров, символов и знаков.

Элементы деревянного резного декора зданий



Эскизы деталей загородного дома



причелина

конек

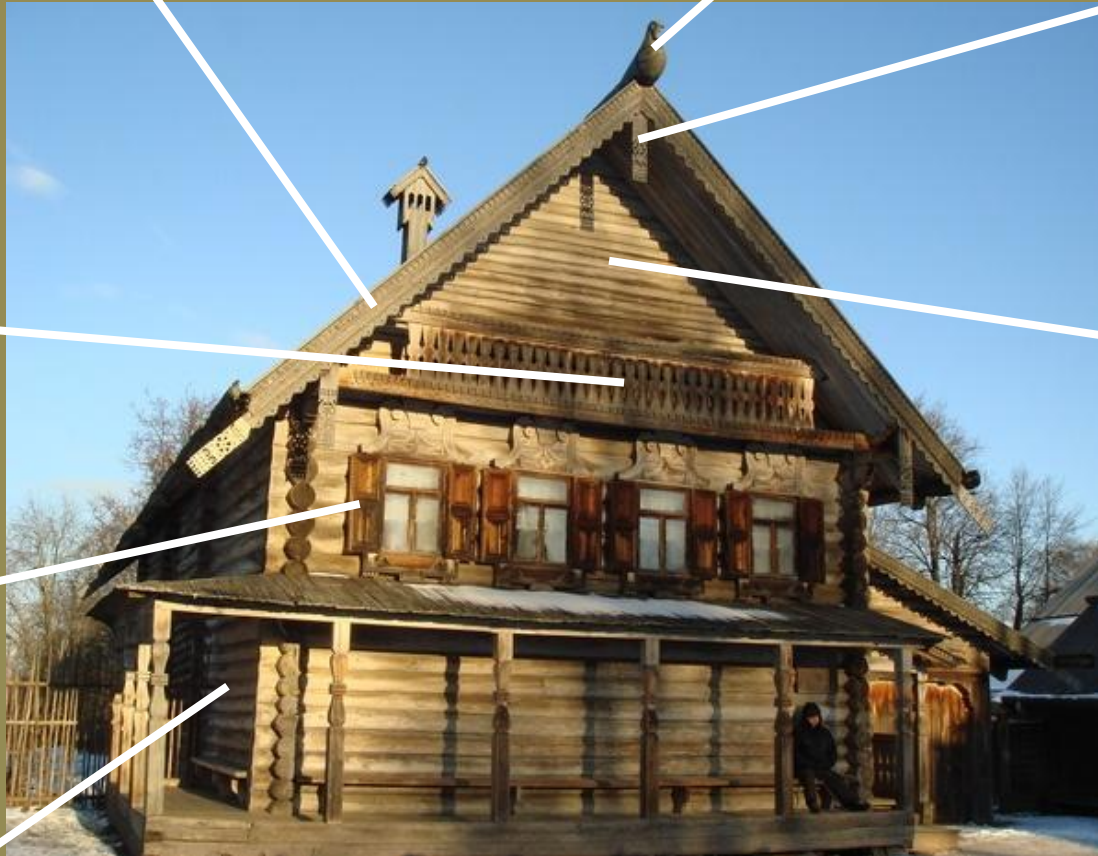
полотенце

**лобовая
доска**

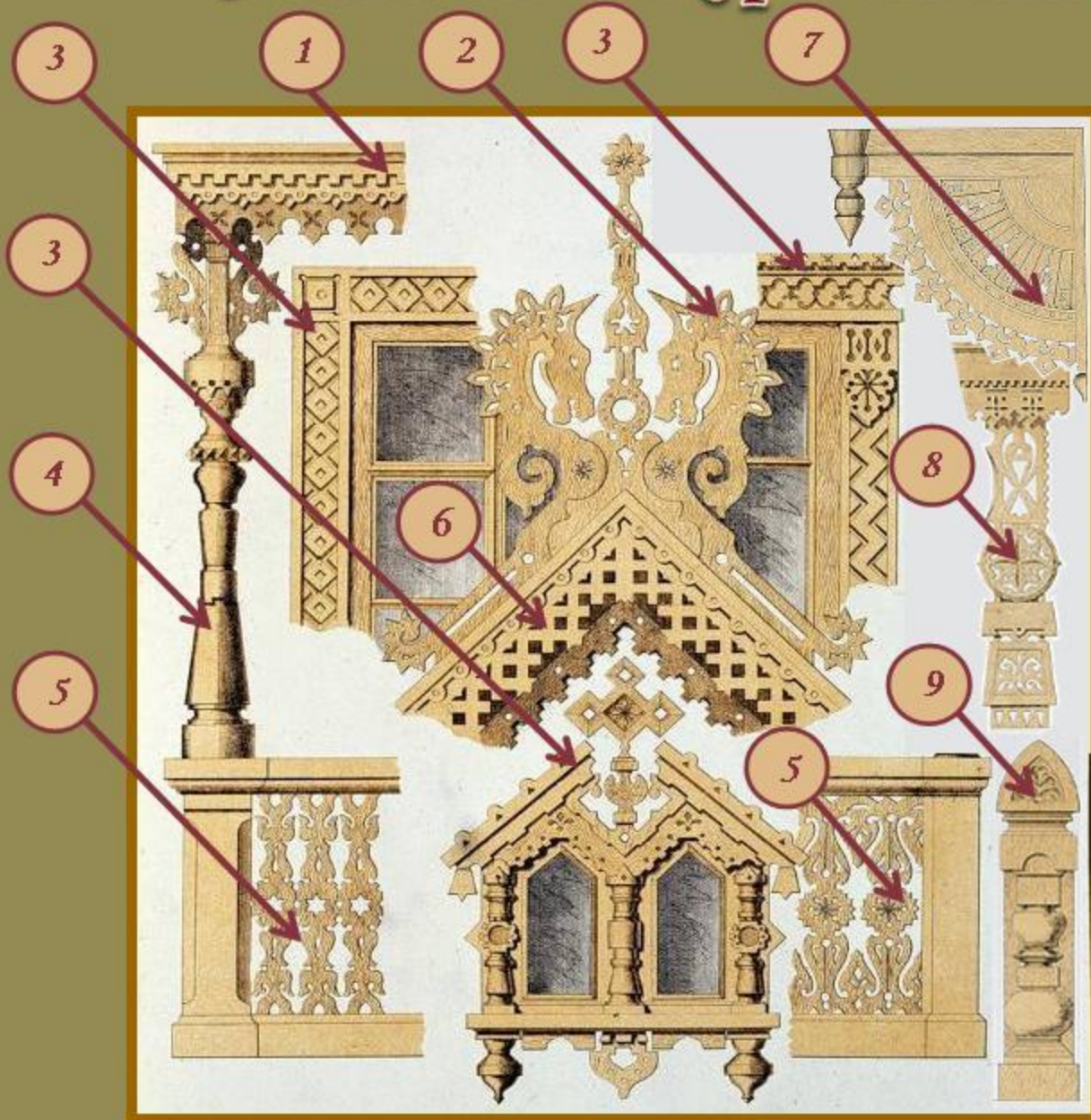
фасад

ставни

сруб



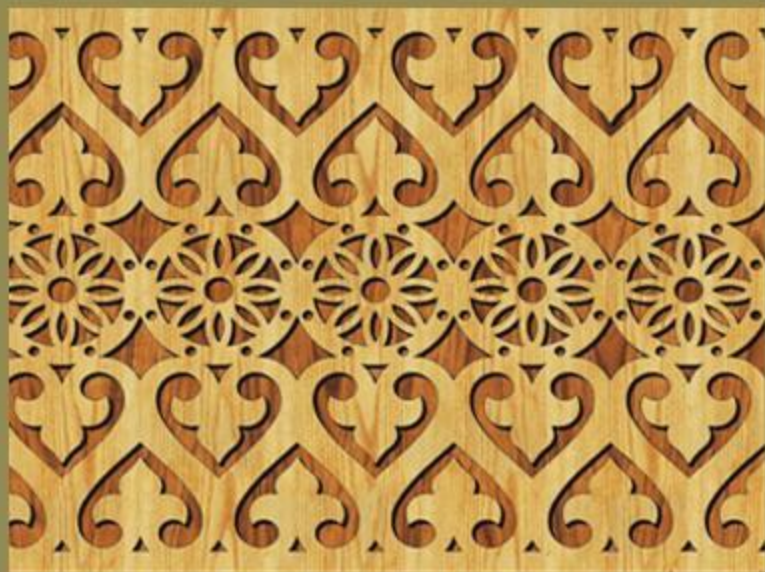
Элементы декоративного убранства



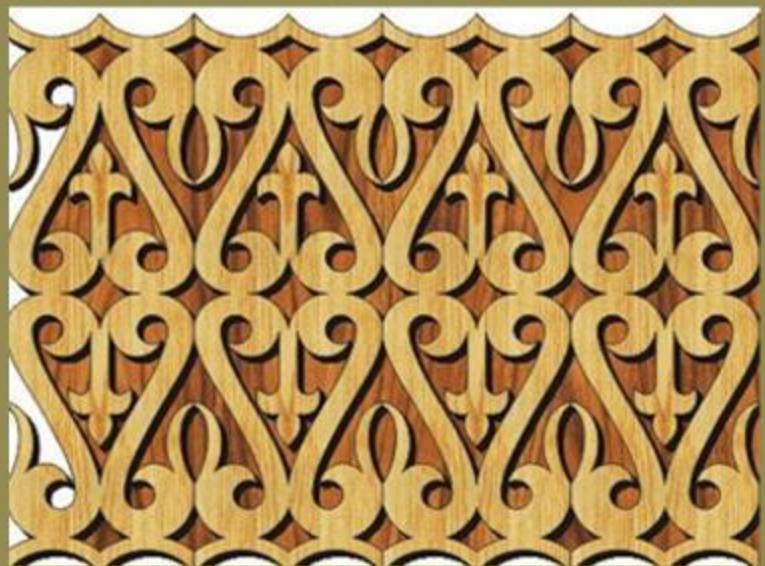
- 1 – карниз
- 2 – навершие – «конёк»
- 3 – наличники
- 4 – столбик
- 5 – решетка
- 6 – причелина
- 7 – перегородка
- 8 – полотенце
- 9 – опора



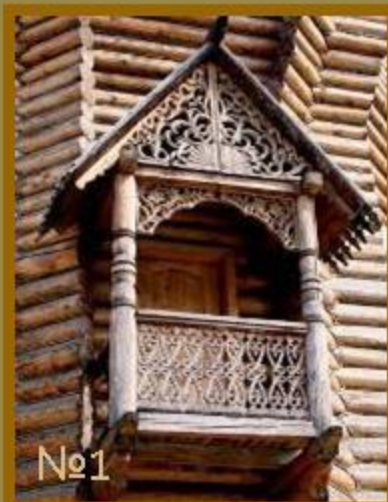
Варианты узоров декоративных решеток



Пропильная резьба
использовалась для изготовления
решеток, наличников, лобовых
досок, причелин и перегородок.

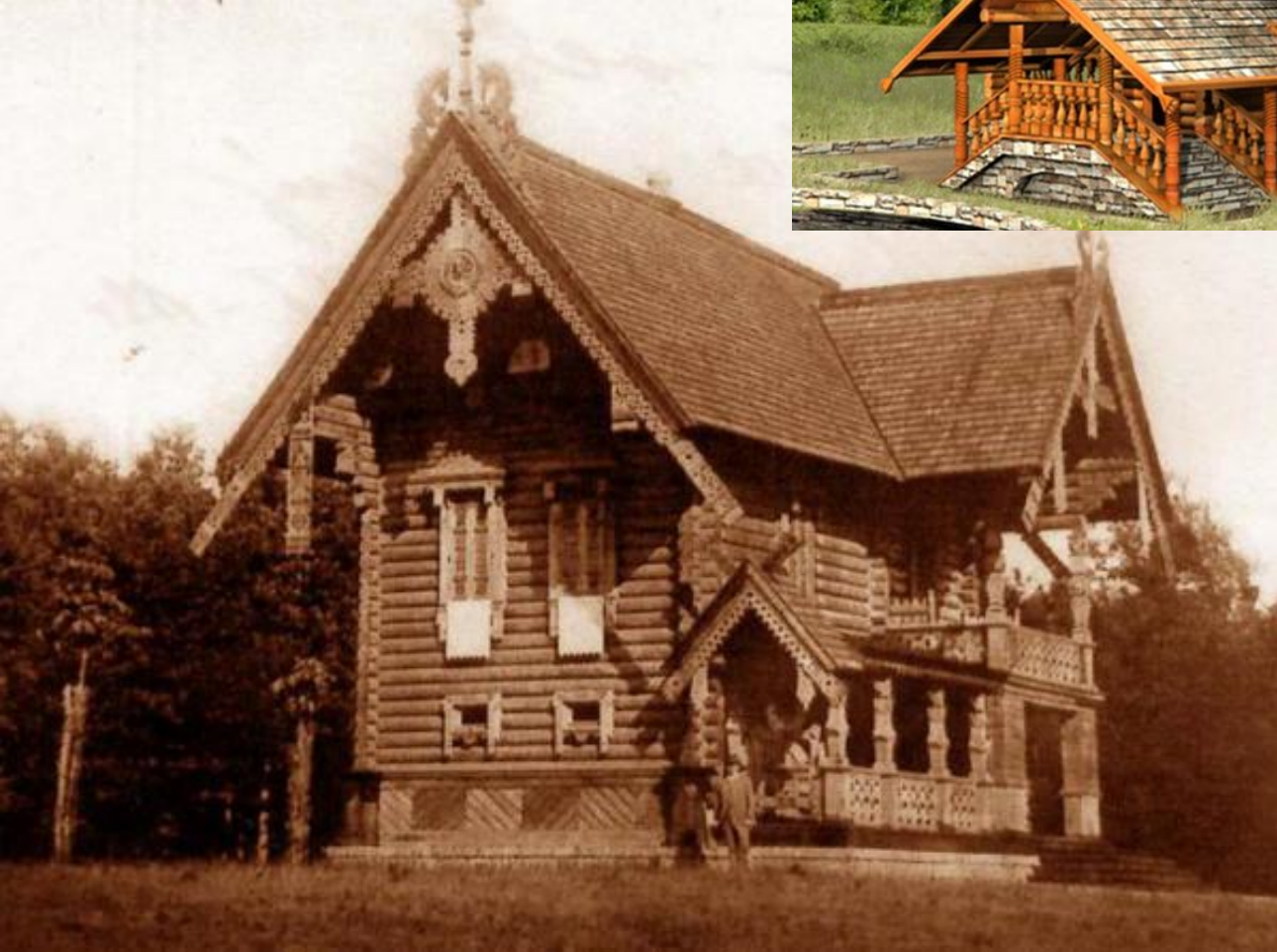
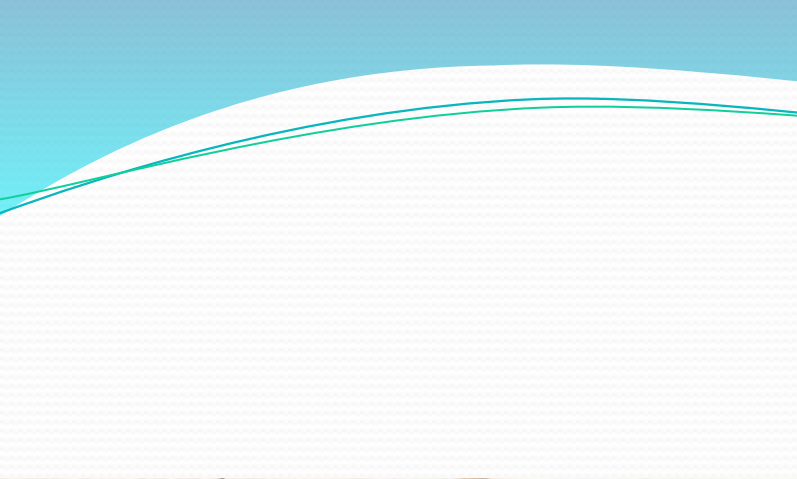


Деревянное кружево

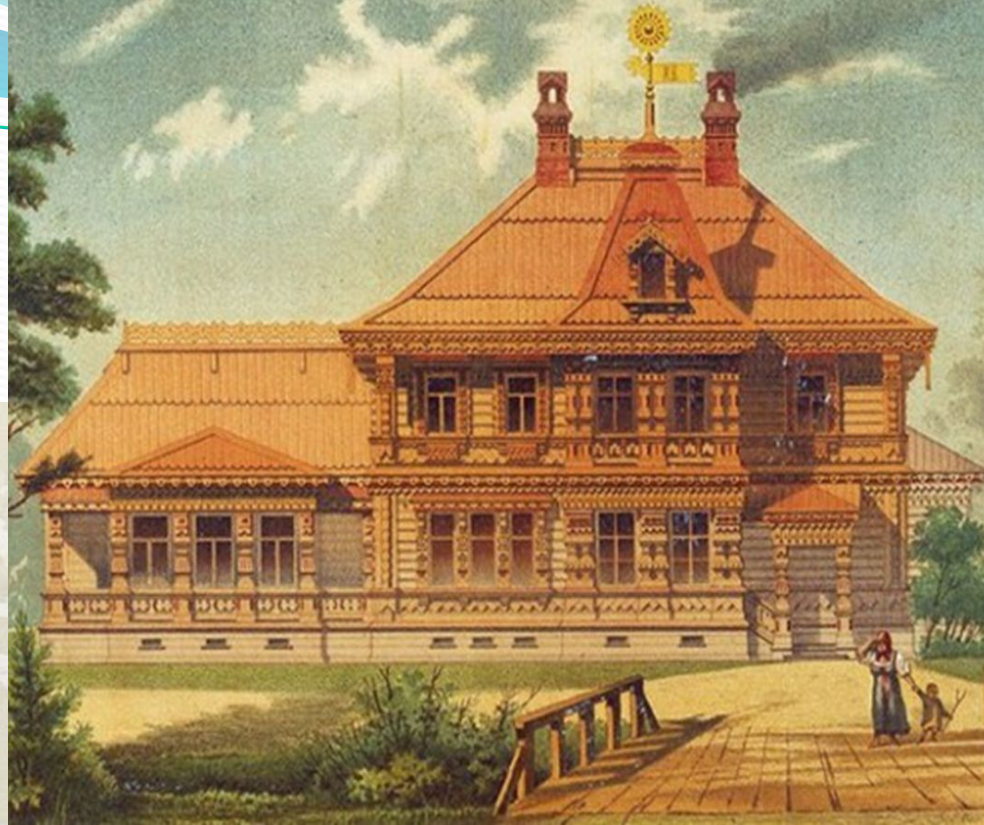
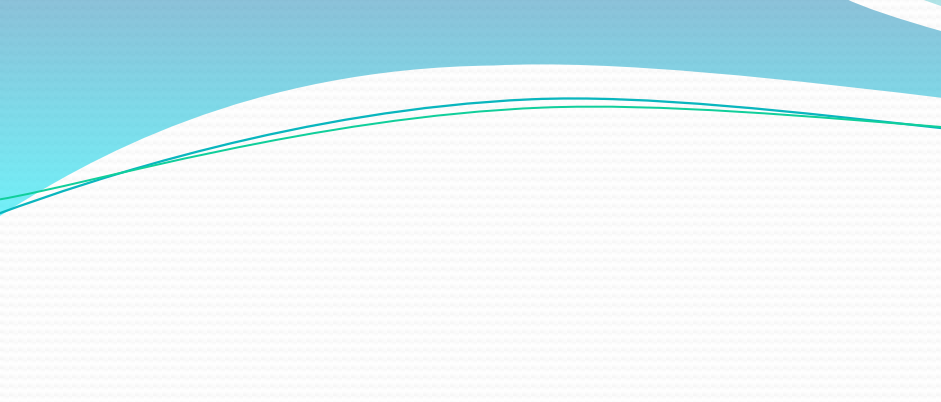


При украшении богатых домов использовались два типа декоративной обработки древесины: пропильная и объемно-выемчатая резьба.

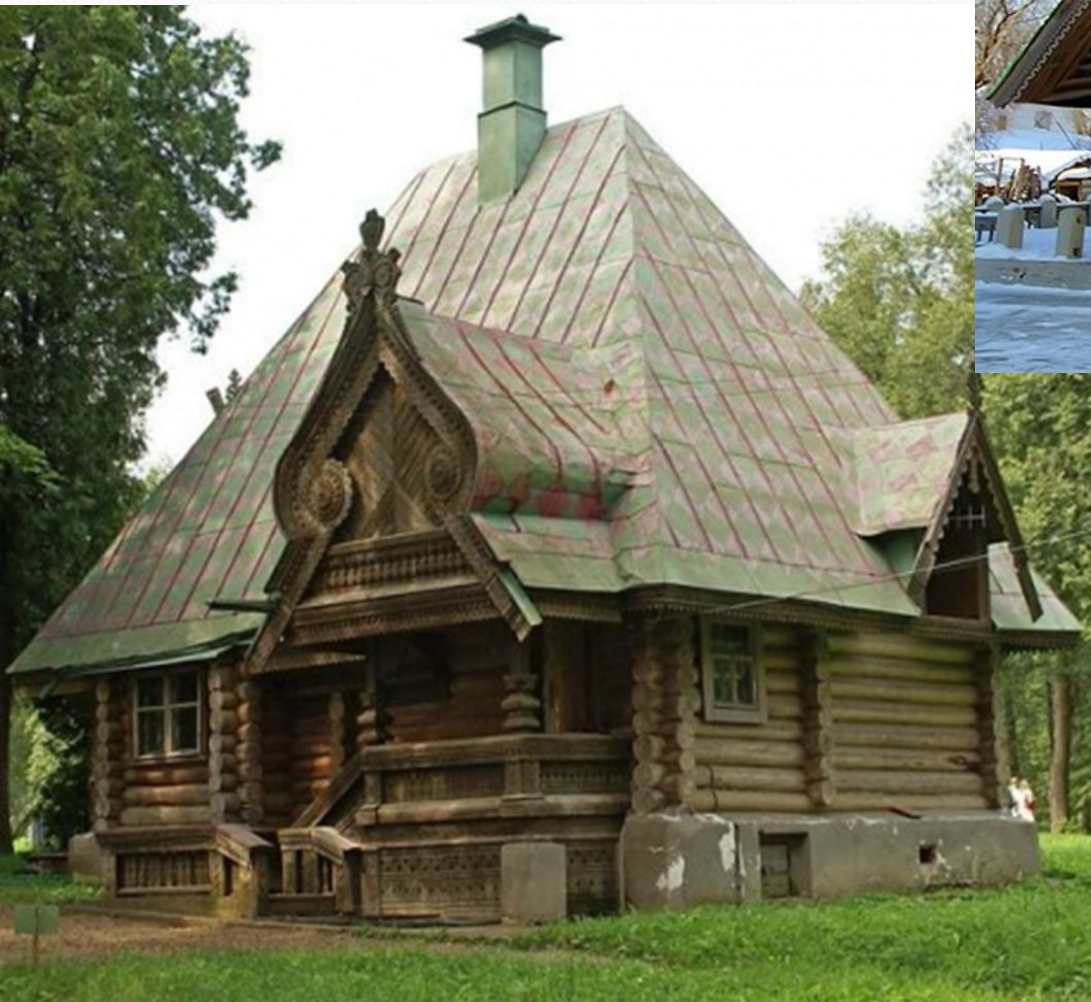


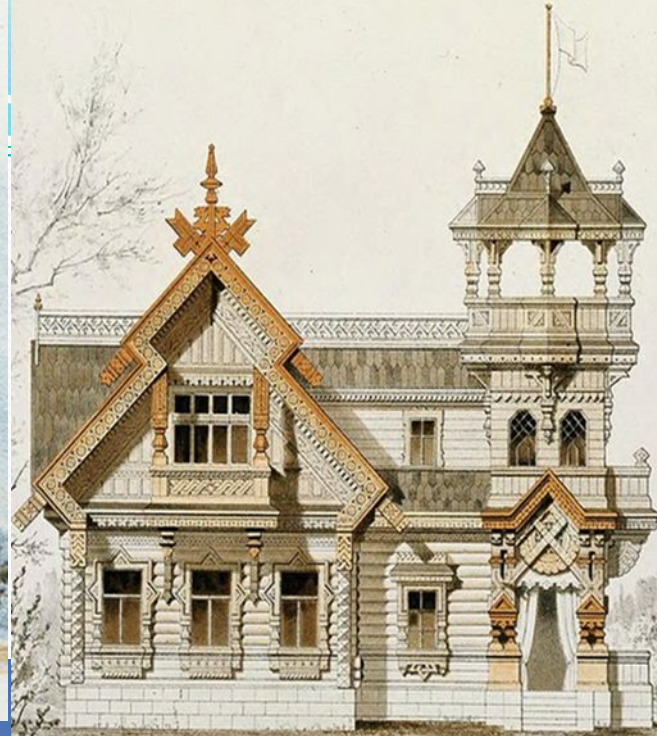
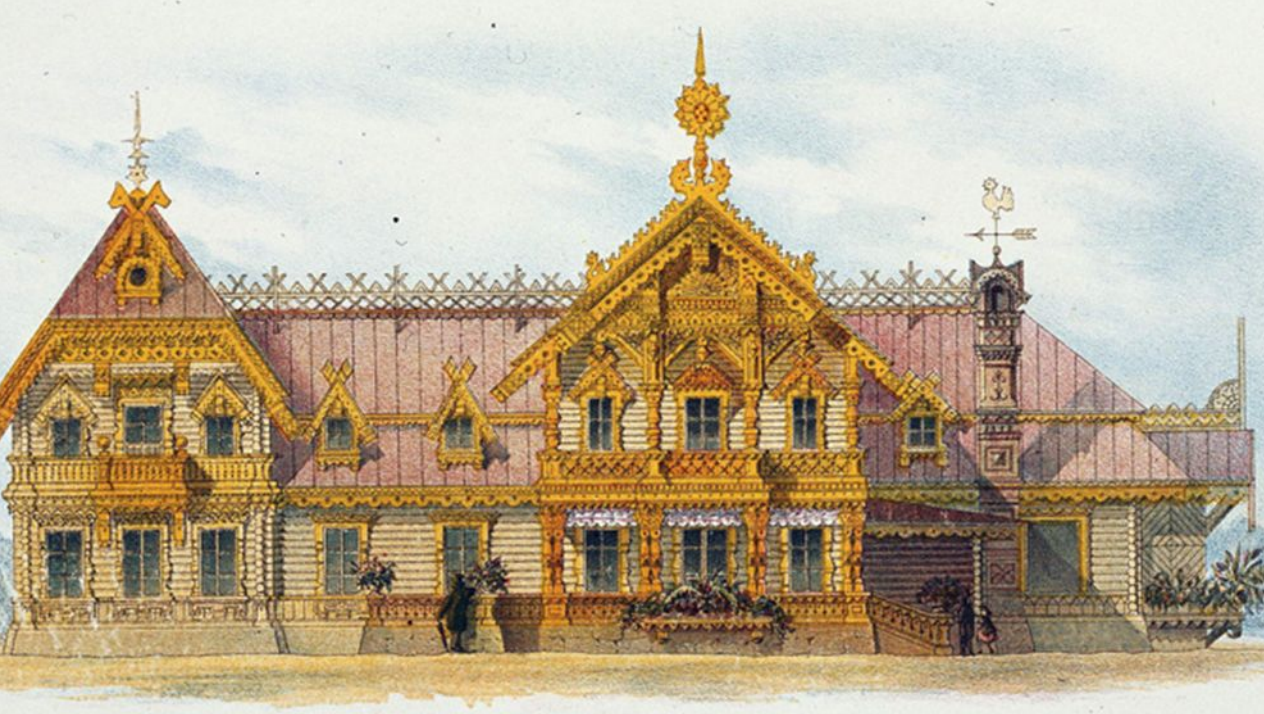














Татяна Ос



фасад
ЗАГОРОДНЫЙ ДОМЪ.
ДЕТАЛЬНЫЕ РИСУНКИ. Планъ, см. л. №№ 17, 19, 20, 21.

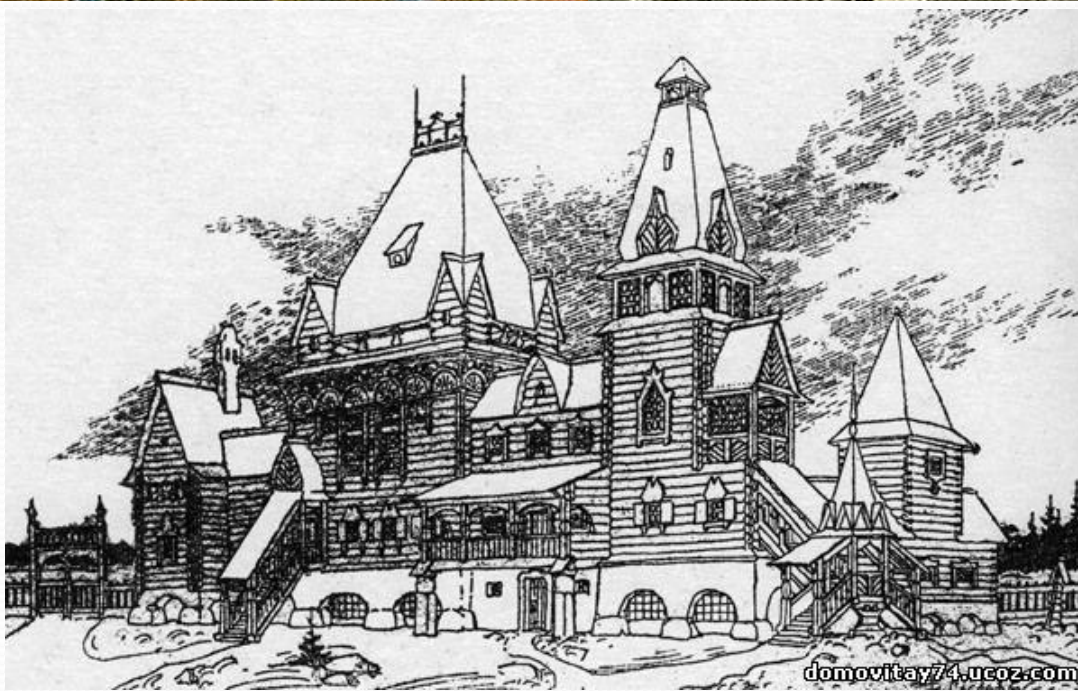
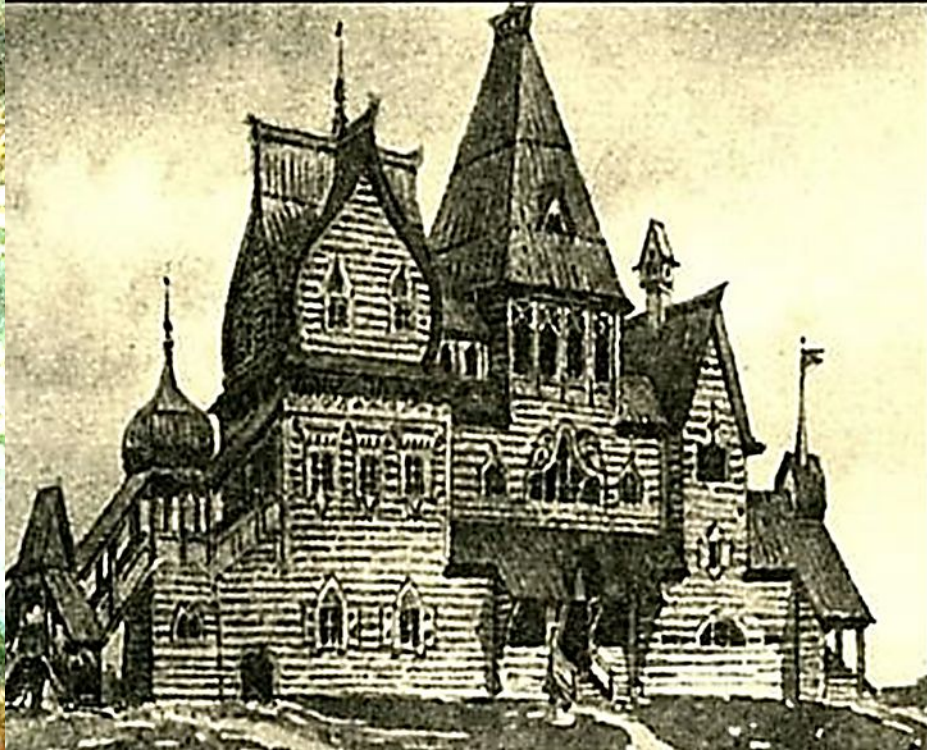
Facade
MAISON DE CAMPAGNE
DÉTAILS DE LA MAISON et Plan voir pl. №№ 17, 19, 20



№ 11.
М. Кузьминъ.

Plan et coupe 4011
Arch. M. Kou

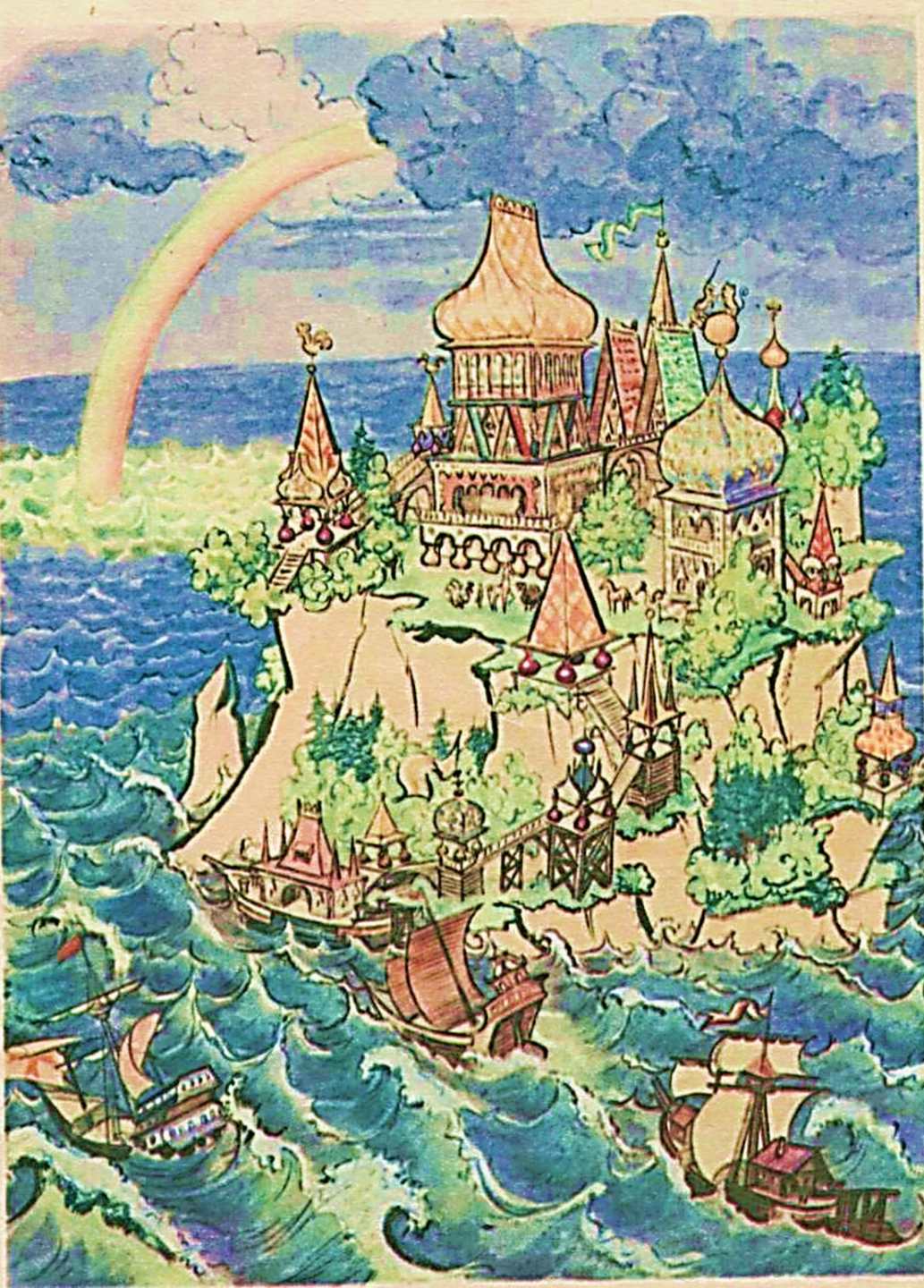






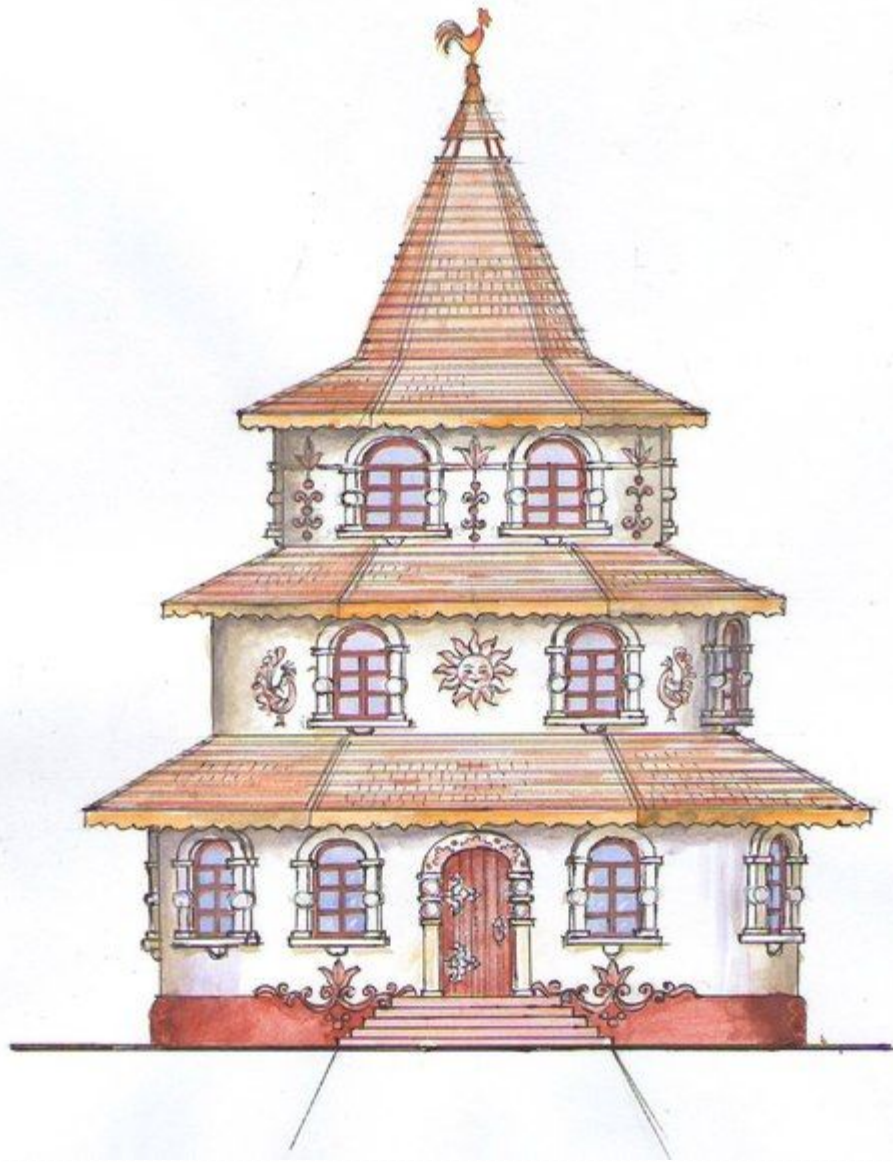












МОЛОДЦЫ!

