

Художник в театре



ТЕАТР





ХУДОЖНИЧЕСКОЕ ТЕАТРЕ



В театре работает множество цехов: швейный цех, гримерная, постижерная — мастерская по изготовлению париков, обувной цех, костюмерная, мастерские художников.

Швейный цех



Гримерная





ПОСТИЖЕРЫ- МАСТЕРА ПО ИЗГОТОВЛЕНИЮ ПАРИКОВ.



Обувной цех

Мастерские художников





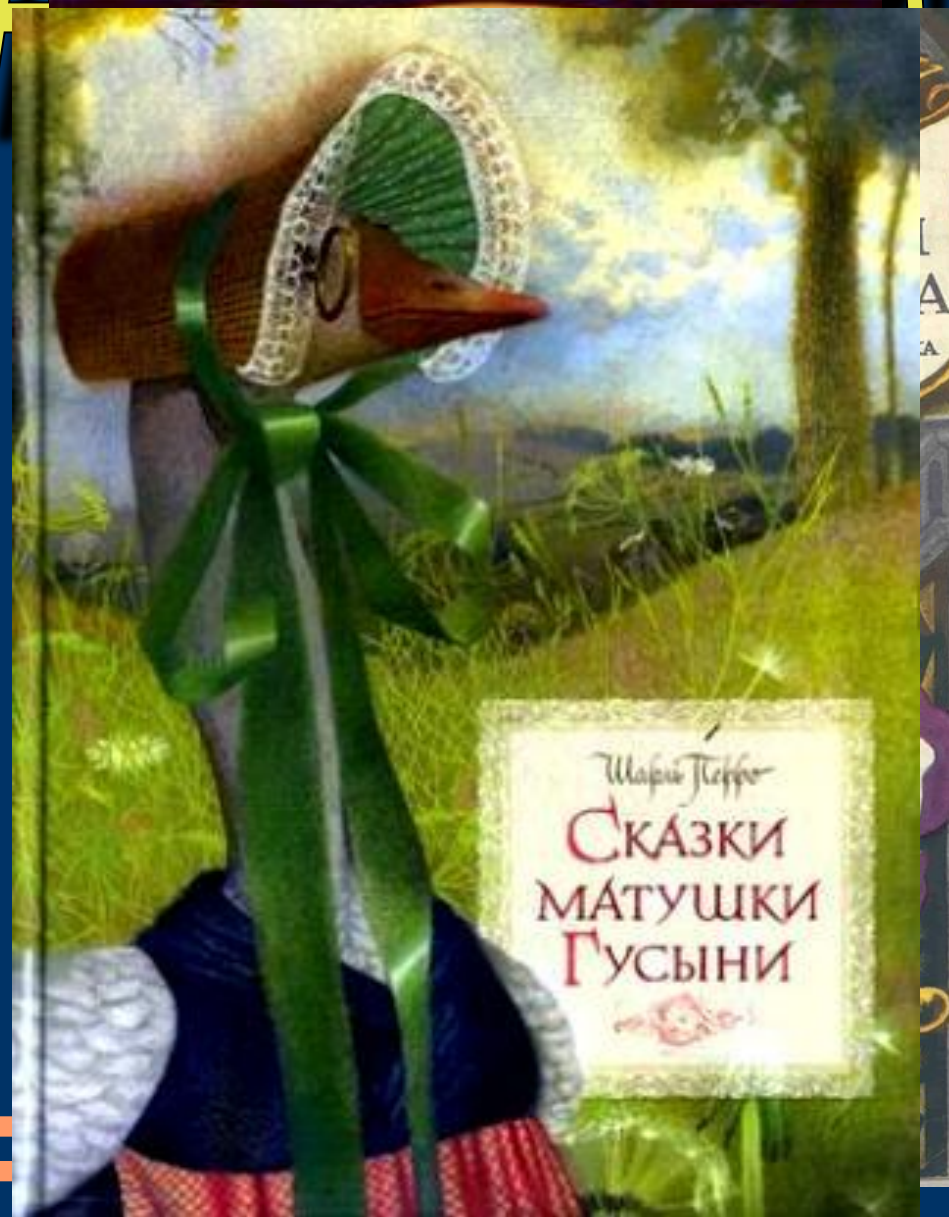
MAKET





ШАДПЪ ПЕДРО

2 января 1628 года - 16 мая 1703 года

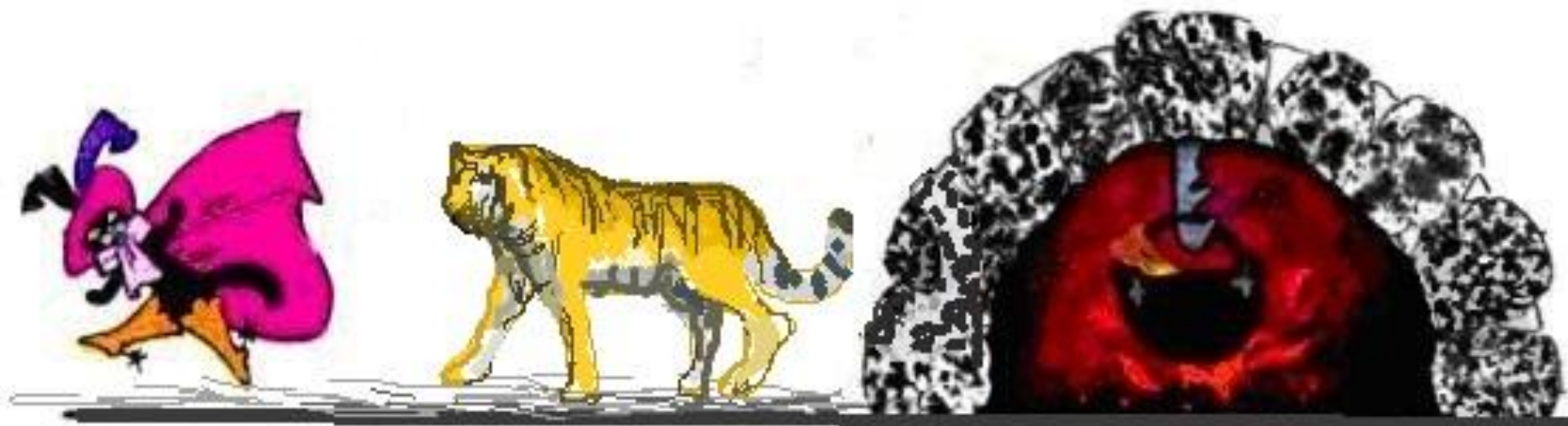


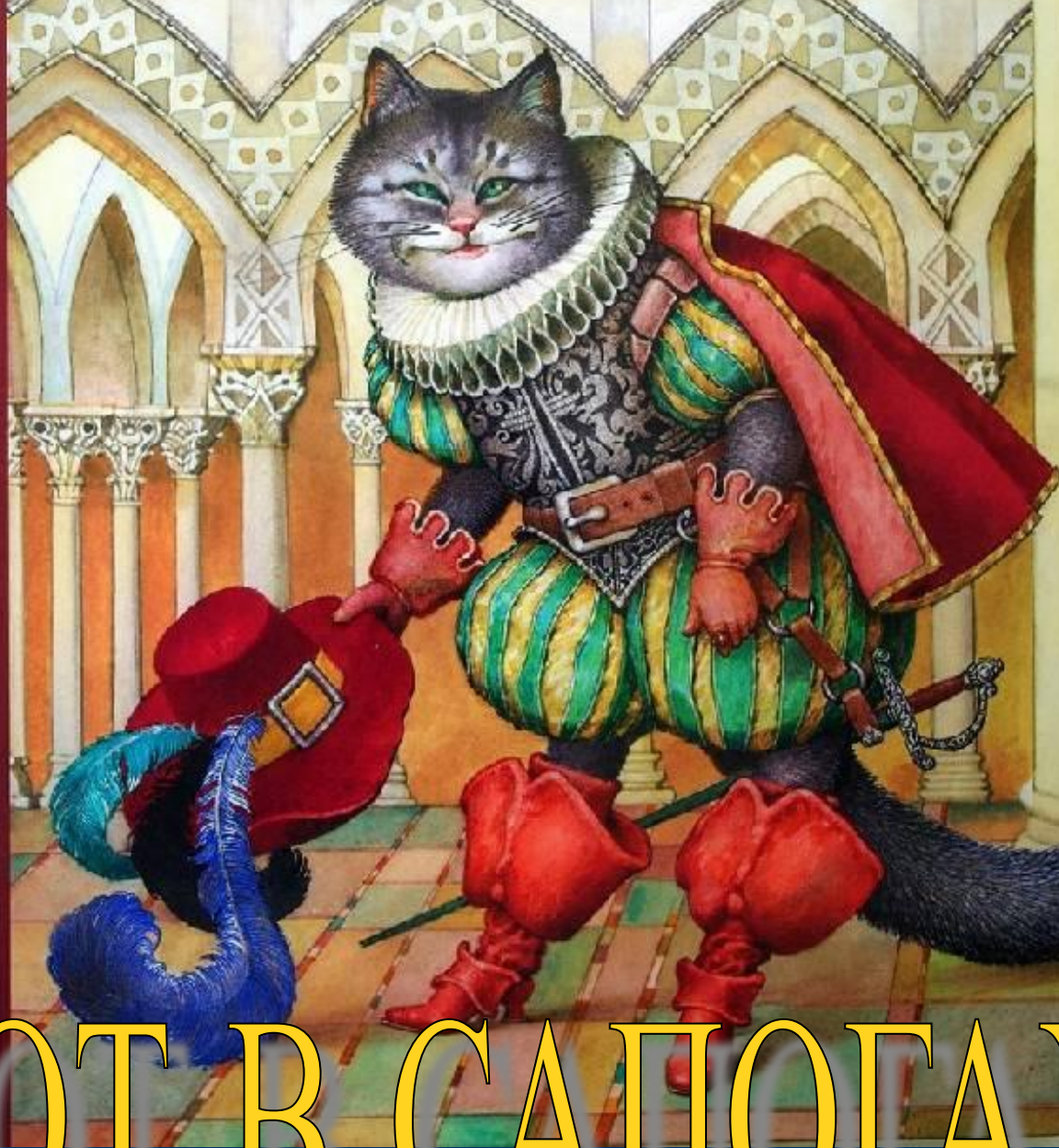
Угадай название сказки



Найди несоответствия

ИГРА НА ВНИМАТЕЛЬНОСТЬ





КОТ В САПЮГАХ

Играем в кукольный театр

Подготовительная работа к показу спектакля



*На предыдущих уроках изготовили
фигуры персонажей спектакля*



Изготовление макета декорации

Макет выполнила ученица 3кл. Гильманова Аделина.



А сейчас сыграем фрагмент из спектакля.



- 1) <https://yandex.ru/search/?text=>
- 2) <https://yandex.ru/images/search?>
- 3) <https://yandex.ru/images/search?text=%D0%B4%D0%B5%D1%82%D1%8F%D0%BC%20%D1%85%D1%83%D0%B4%D0%BE%D0%B6%D0%BD%D0%B8%D0%BA%>



*Презентацию подготовила
учитель ИЗО РЦДО города Уфы
Галимова Эльвира Анваровна*

