



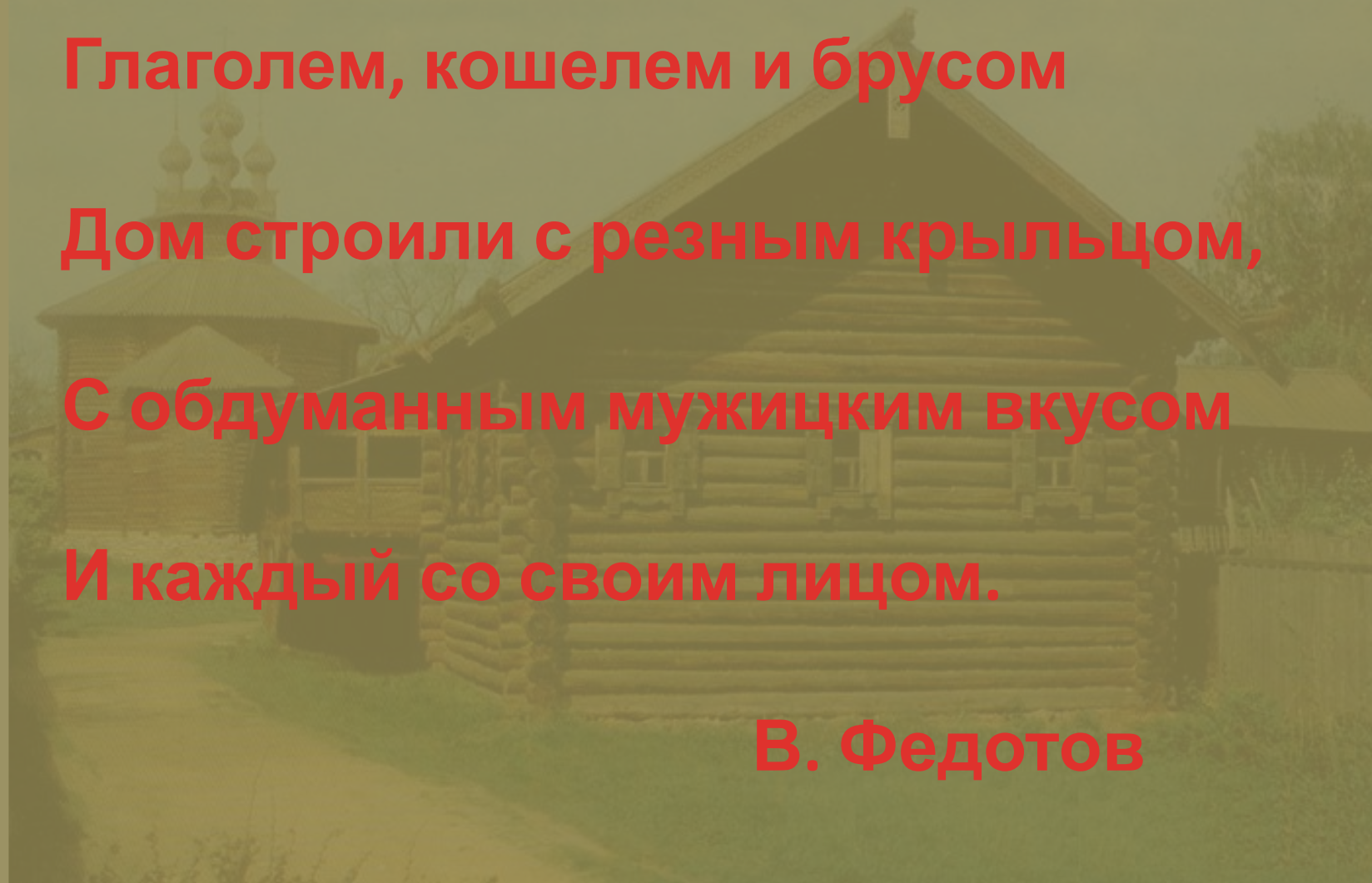
**Глаголем, кошелем и брусом**

**Дом строили с резным крыльцом,**

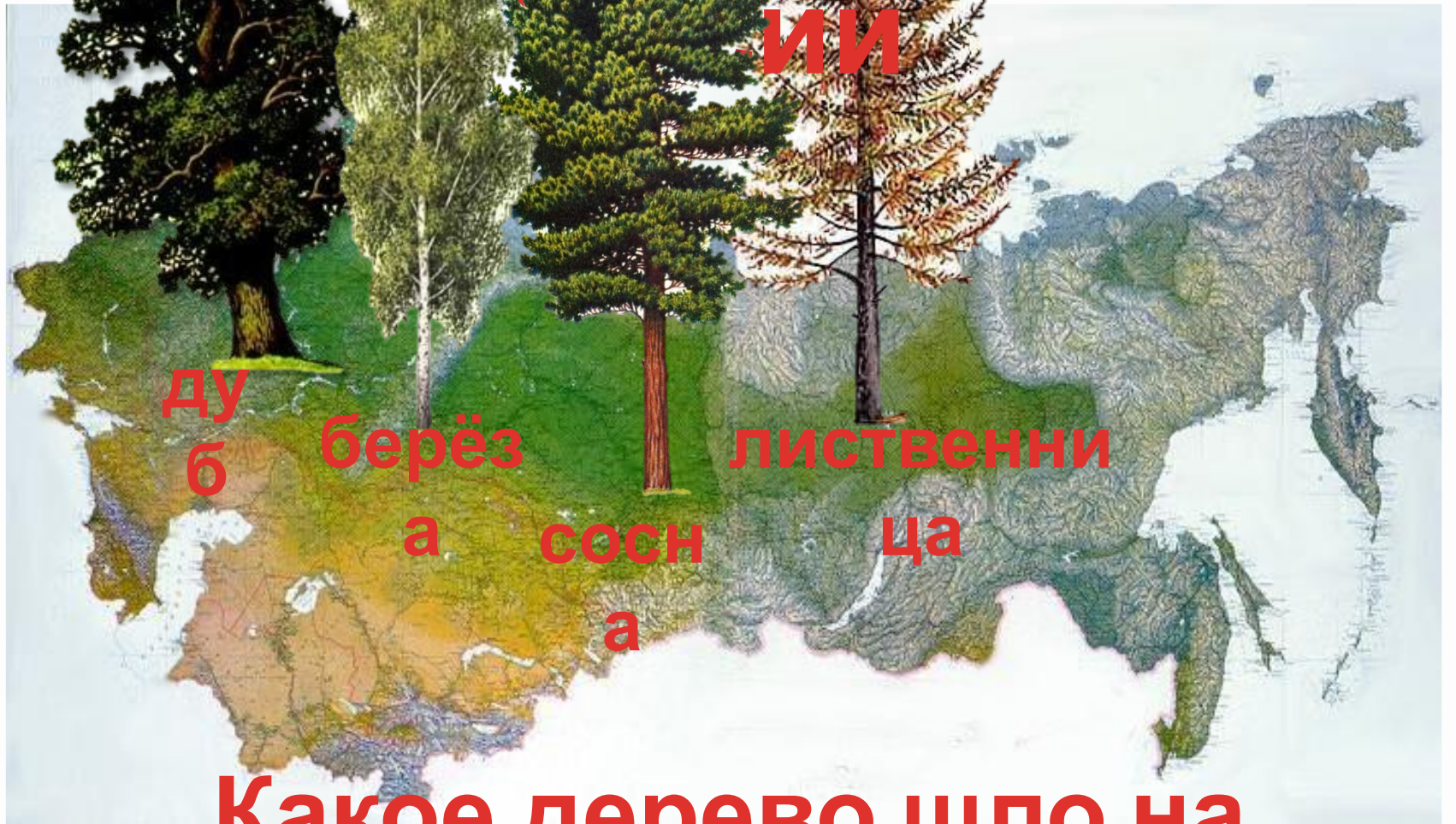
**С обдуманым мужицким вкусом**

**И каждый со своим лицом.**

**В. Федотов**



# Физическая карта России



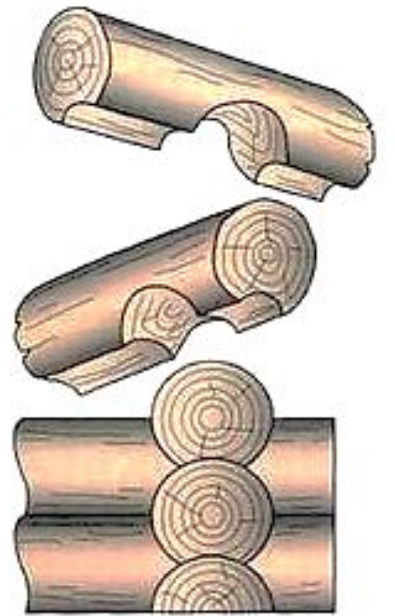
дуб

берёза

сосна

лиственница

Какое дерево шло на  
строительство







**ОКН**

**О**

**ОК**

**О**



**Око- тоже, что и глаз**

налични

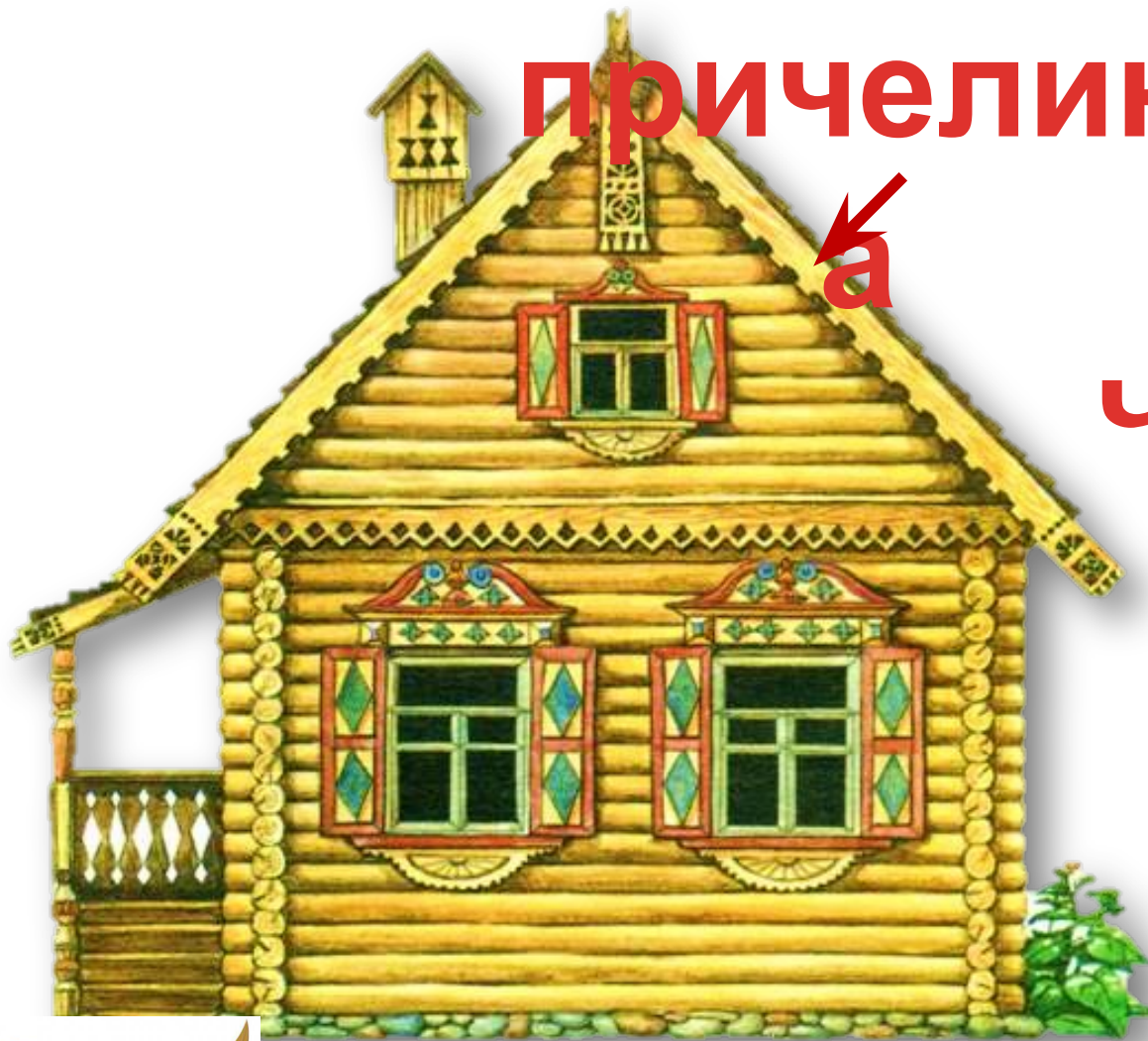
к



ли

к





**причелин**



**чел  
о**



**причелина-резная доска на фасаде  
избы**

**защищающая от влаги торцы**







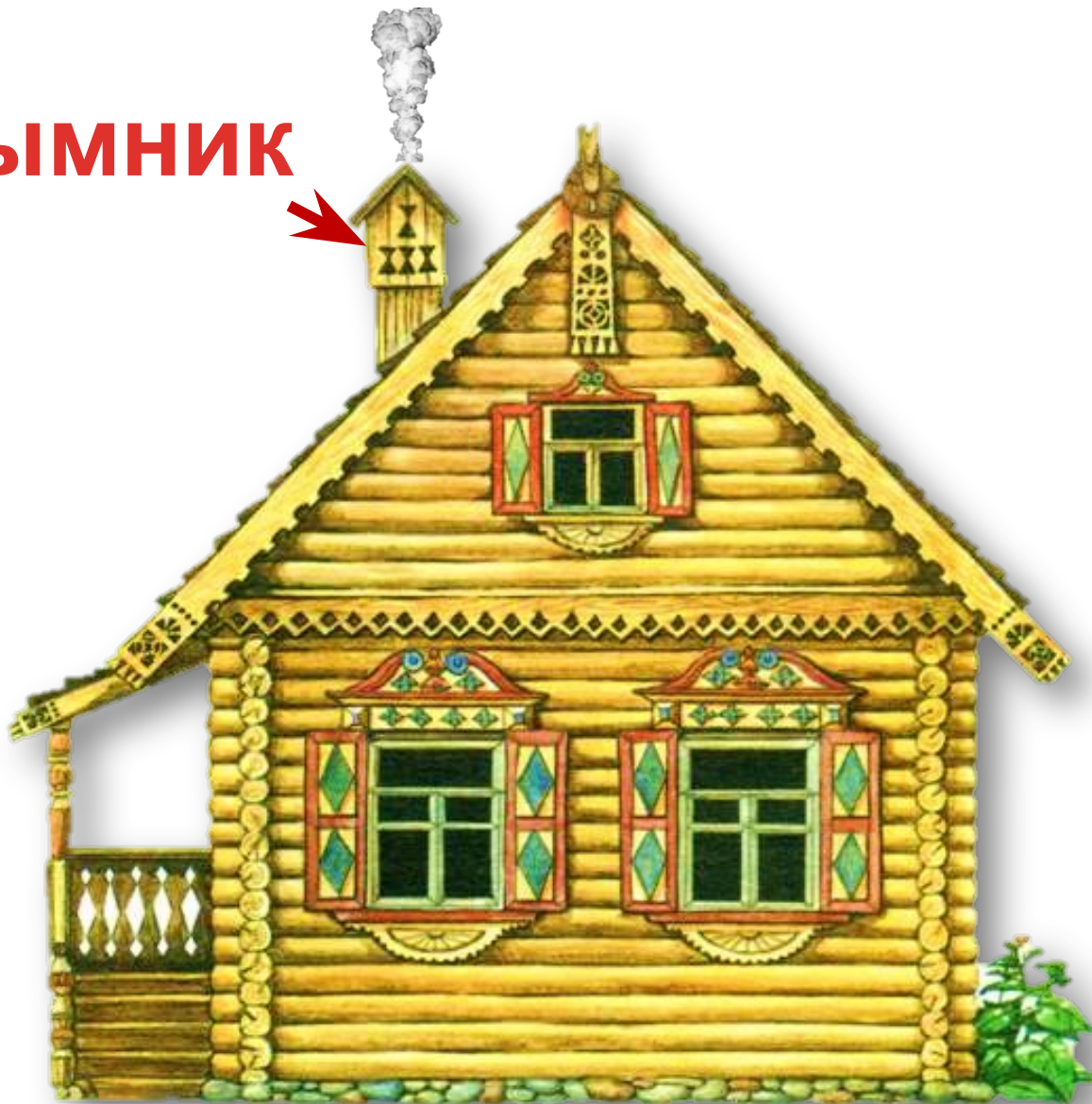
**Украшенная резьбой доска,  
закрывающая  
переход от брёвен стены к доскам**

**полотенц**



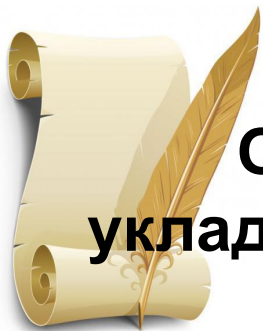
**Вертикальная деревянная полоса с  
узорным краем**

**ДЫМНИК**





**охлупен  
ь**



**Охлупень или конёк-горизонтальная балка, укладываемая по самому верху крыши, концы балки украшали резными фигурками коней.**

**балясин**

**а**



**balaustra (итал.)- цветок  
граната**

Север



Запад

Печной  
угол

Кутний угол,  
середя



Восток



Дверной угол,  
коник

Красный  
угол

Юг

Суточное движение Солнца 