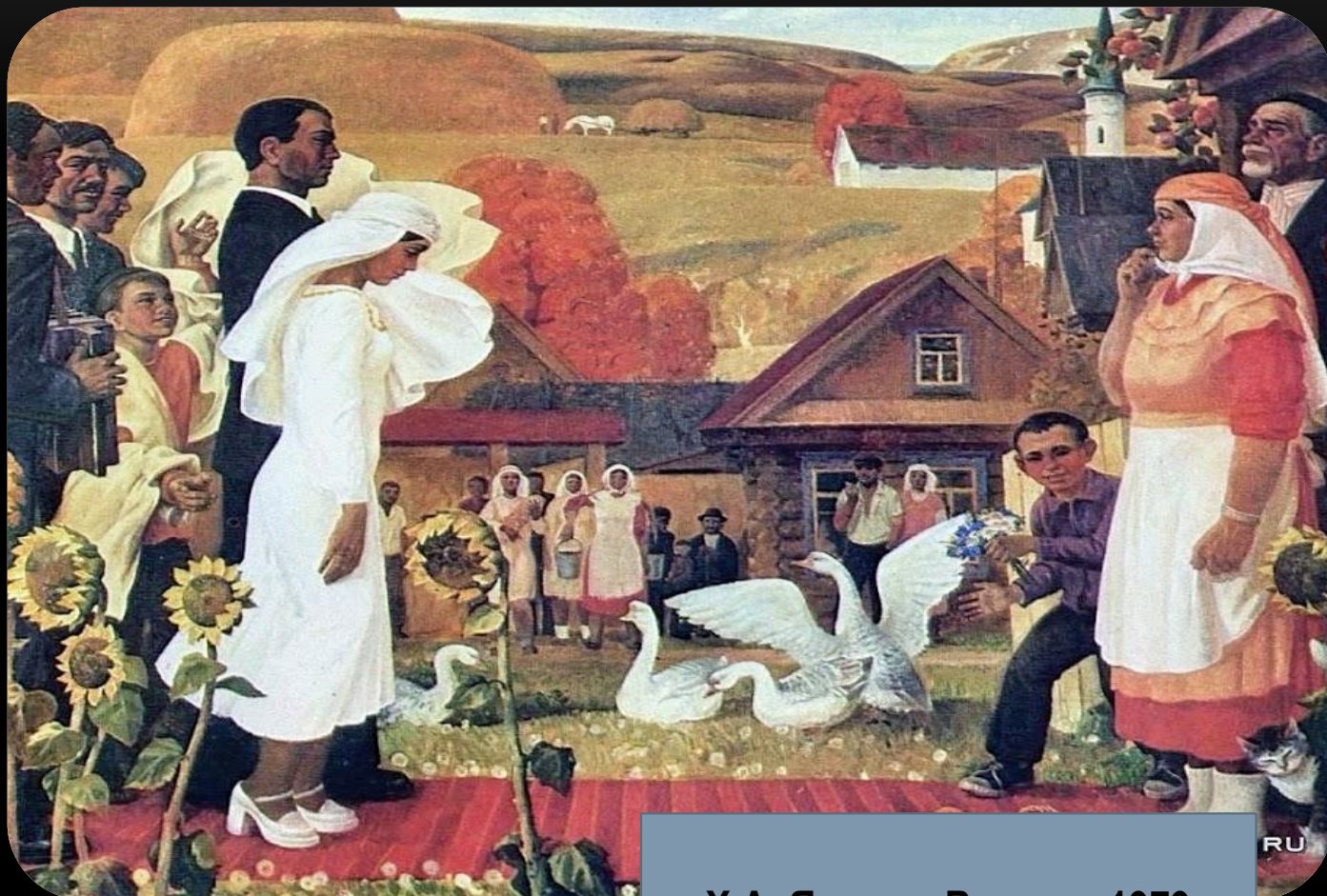


ЛАД НАРОДНОЙ ЖИЗНИ И ОБРАЗЫ ЕГО В ИСКУССТВЕ. ТРАДИЦИИ И СОВРЕМЕННОСТЬ (ИЗО 5 КЛАСС, Т.Я. ШПИКАЛОВА)



МКОУ СОШ№4 с. КИЕВКА
СТАВРОПОЛЬСКИЙ КРАЙ
ГУТОР Г. Н.

ДОМ ВОСПРИНИМАЕТСЯ РУССКИМ ЧЕЛОВЕКОМ КАК
МАТЕРИАЛЬНАЯ ОСНОВА ДУХОВНОЙ ЦЕЛОСТНОСТИ СЕМЬИ.



Х.А. Якупов. Встреча. 1979

ЧЕРНЫШЕВ ИВАН ФЕДОРОВИЧ (РОССИЯ, 1940)
«СВАДЬБА»



KYKOLNIK. LJ. RU

КАКОГИК.М.ЪЛ

ВОРОБЬЕВА ИРИНА НИКОЛАЕВНА (РОССИЯ,
1932-1993) «ЗОЛОТАЯ ОСЕНЬ В ПОДМОСКОВЬЕ»
1984



КИСЕЛЕВ ВИКТОР ВАСИЛЬЕВИЧ (РОССИЯ,
1907-1985) «СВАДЬБА» 1978



КУКОЛНИК.ЛУ.РУ

КАКОНИК.ЛУ.РУ

ЛУТФУЛЛИН АХМАТ ФАТКУЛЛОВИЧ (РОССИЯ, 1928-2007)
«ЗОЛОТАЯ СВАДЬБА» 1979

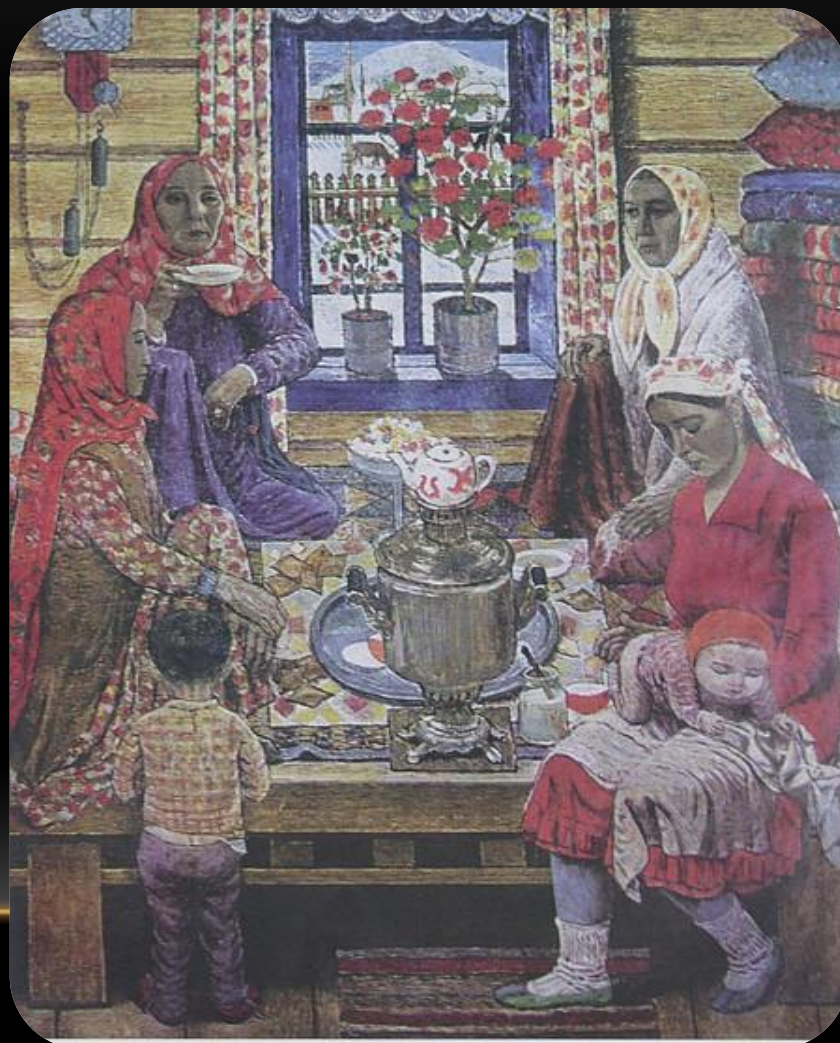


KYKOLNIK.LJ.RU

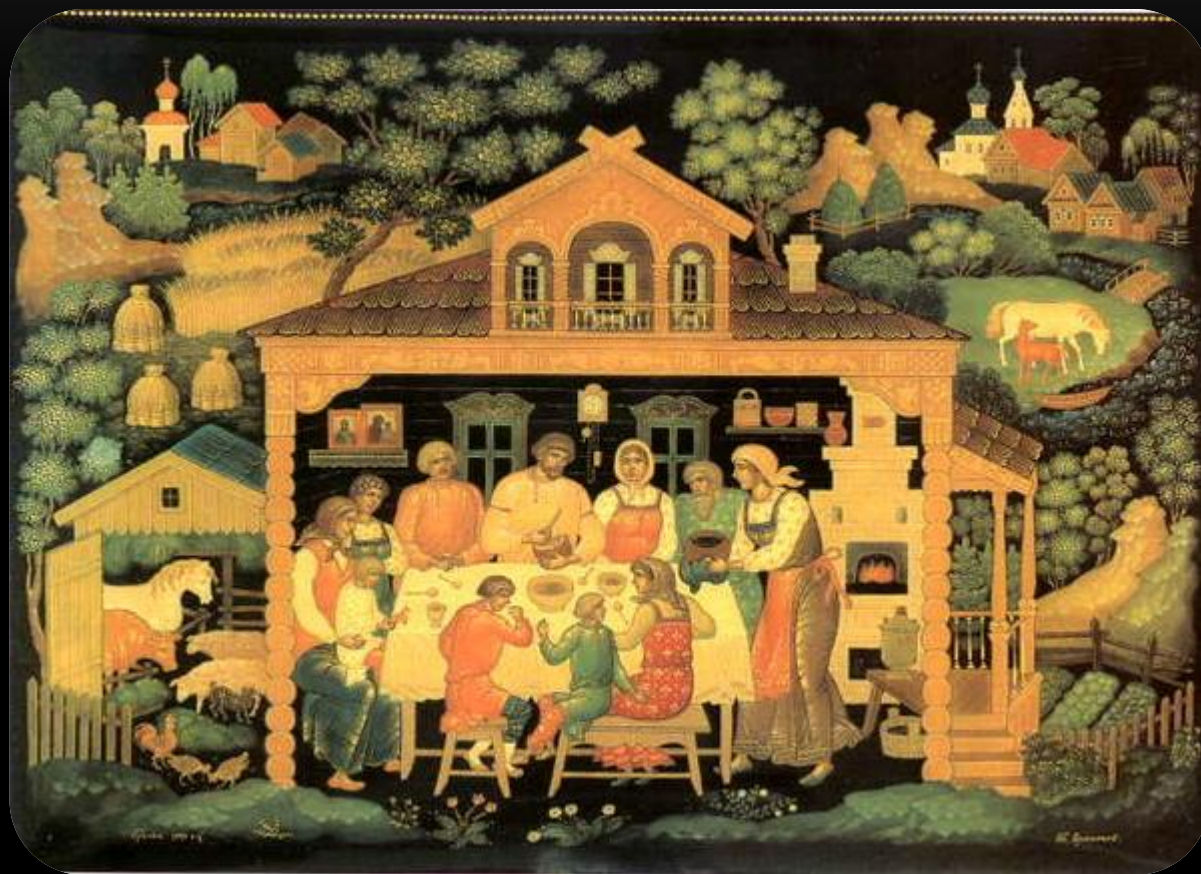
KYKOLNIK.LJ.RU

ИЗБА КРЕСТЬЯНИНА-ЭТО НЕ ПРОСТО ЖИЛИЩЕ, ЭТО ВСЯ ЕГО ВСЕЛЕННАЯ

А.Ф. Лутфуллин.
Чаепитие.1979



ЛАД. ЛАРЕЦ, КРЫШКА, 1989. ЕРМОЛАЕВ Б.М.
ПАЛЕХСКАЯ



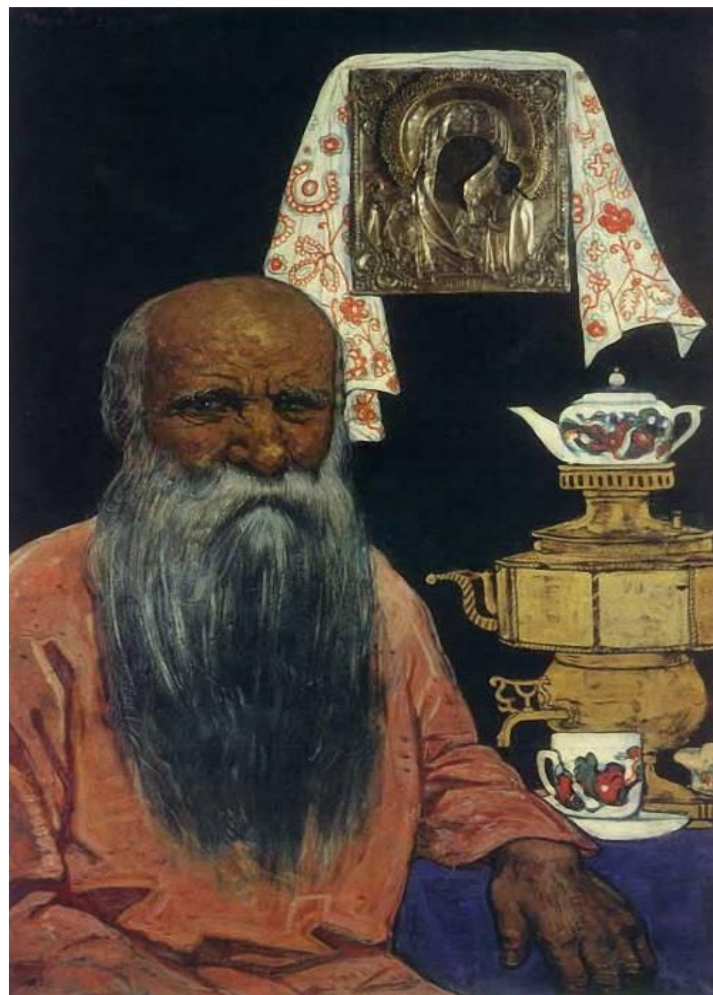
СТОЖАРОВ ВЛАДИМИР ФЕДОРОВИЧ (РОССИЯ,
1926-1973) «У САМОВАРА» 1956



**ВОЛКОВ АНАТОЛИЙ
ВАЛЕНТИНОВИЧ (БЕЛАРУСЬ,
1908–1985) «ИНТЕРЬЕР ИЗБЫ»
1963**



**ГЛАЗУНОВ ИЛЬЯ СЕРГЕЕВИЧ
(РОССИЯ, 1930) «РУССКИЙ
МУЖИК» 1967**



БЕШКИНСКАЯ ЛАРИСА ПАВЛОВНА (РОССИЯ, 1939 – 2001) «ЗА
САМОВАРОМ» 1971



ОБРАЗ ЛАДА В ТРУДЕ, ДОМЕ И СЕМЬЕ – НРАВСТВЕННЫЙ ИДЕАЛ НАШЕГО НАРОДА



НАЛИЧНИКИ



РЕЗЬБА УКРАШАЮЩАЯ ДОМА XIX ВЕКА НА УЛИЦАХ ТОМСКА



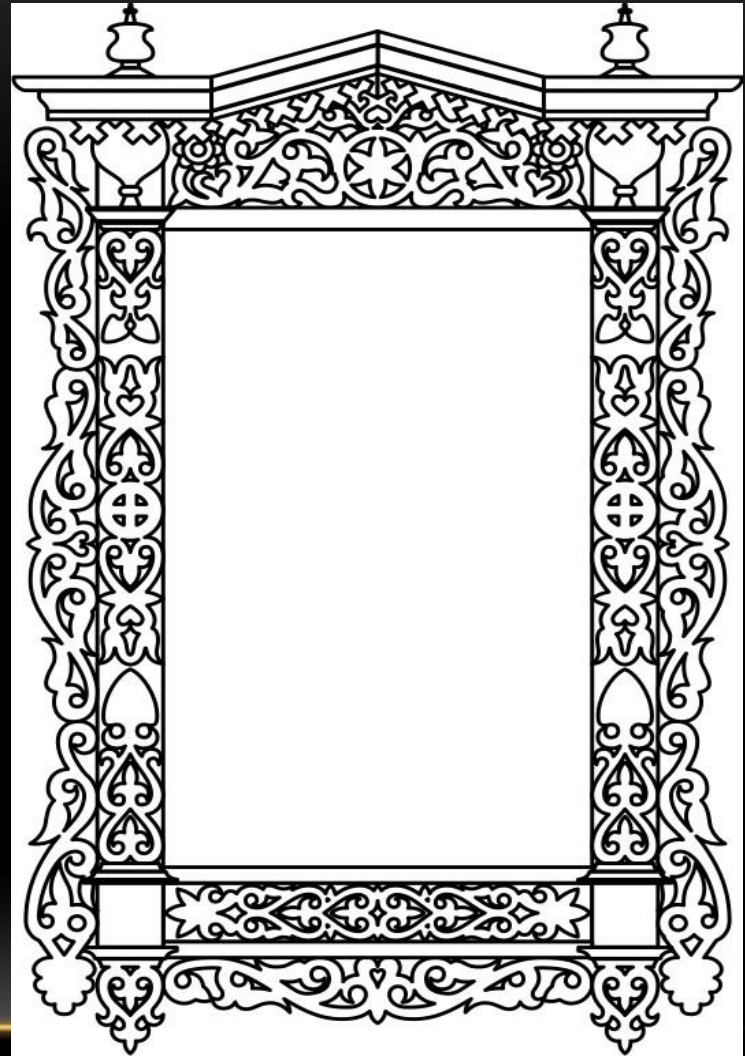
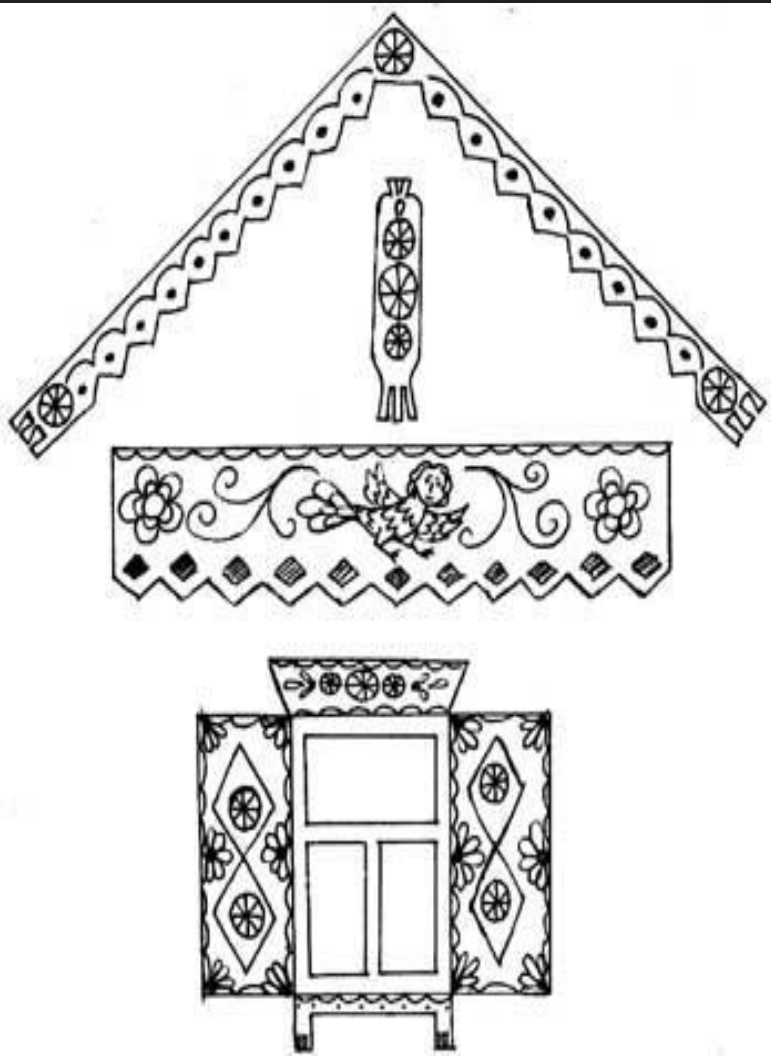
ФОТОГРАФИЯ "ТОМСКАЯ ДЕРЕВЯННАЯ УЛОЧКА"

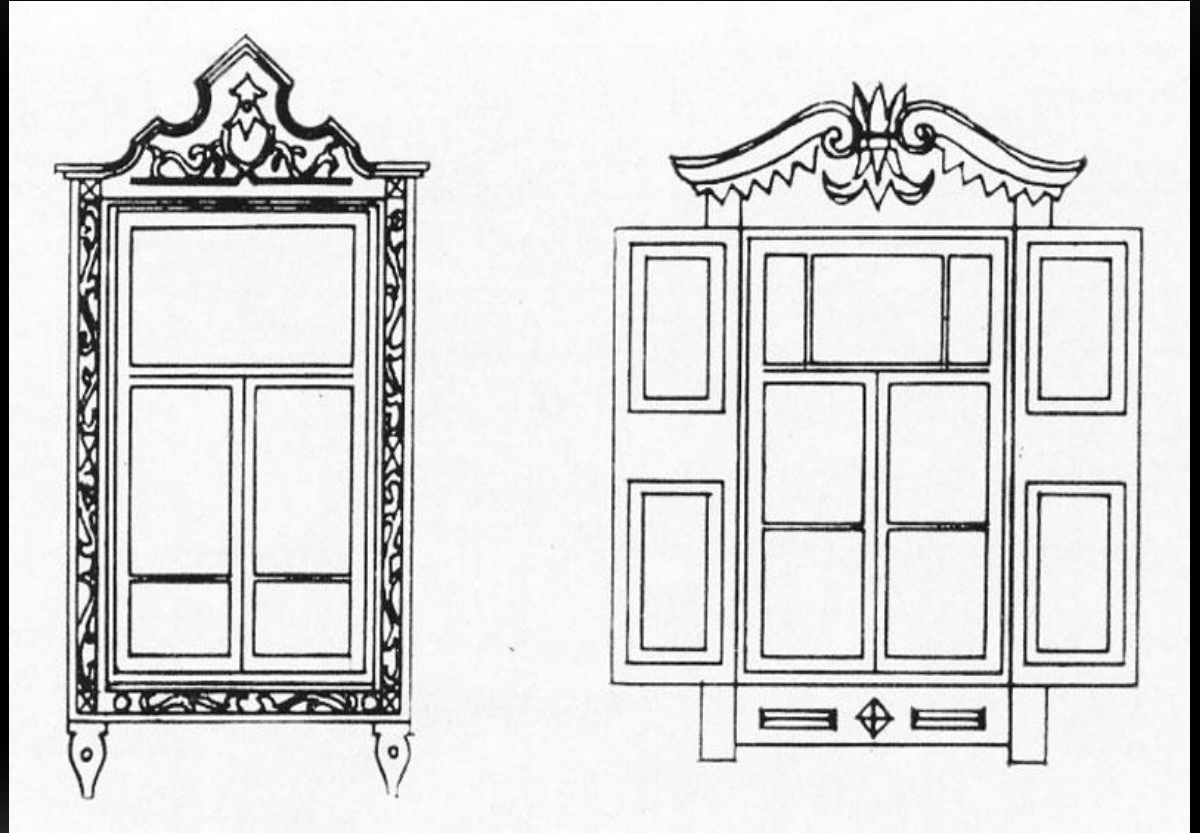
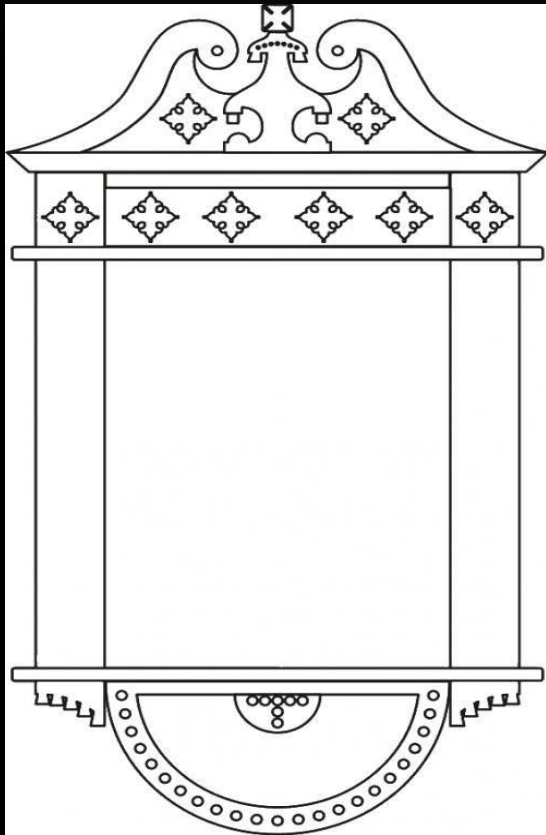


ВЫПОЛНИТЕ ЗАДАНИЕ:

**ИЗГОТОВЬТЕ ЭЛЕМЕНТЫ ДЕКОРА (ОРНАМЕНТ
ДЛЯ ПРИЧЕЛИН, КРАСНЫХ ОКОН, ПОЛОТЕНЦА)**

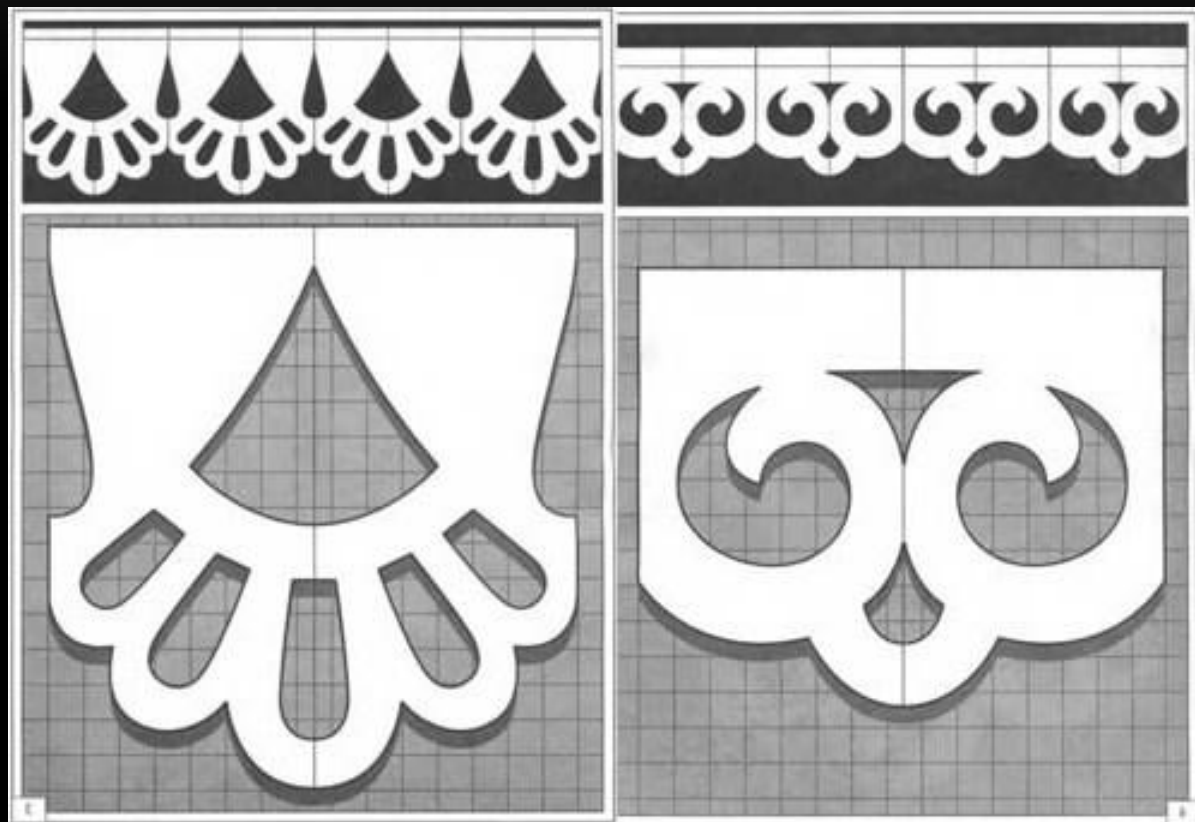
**ИЗБЫ ИЗ БУМАГИ СПОСОБОМ
МНОГОЧИСЛЕННОГО СИММЕТРИЧНОГО
ВЫРЕЗАНИЯ (ИМИТАЦИЯ ПРОРЕЗНОЙ ИЗБЫ)**

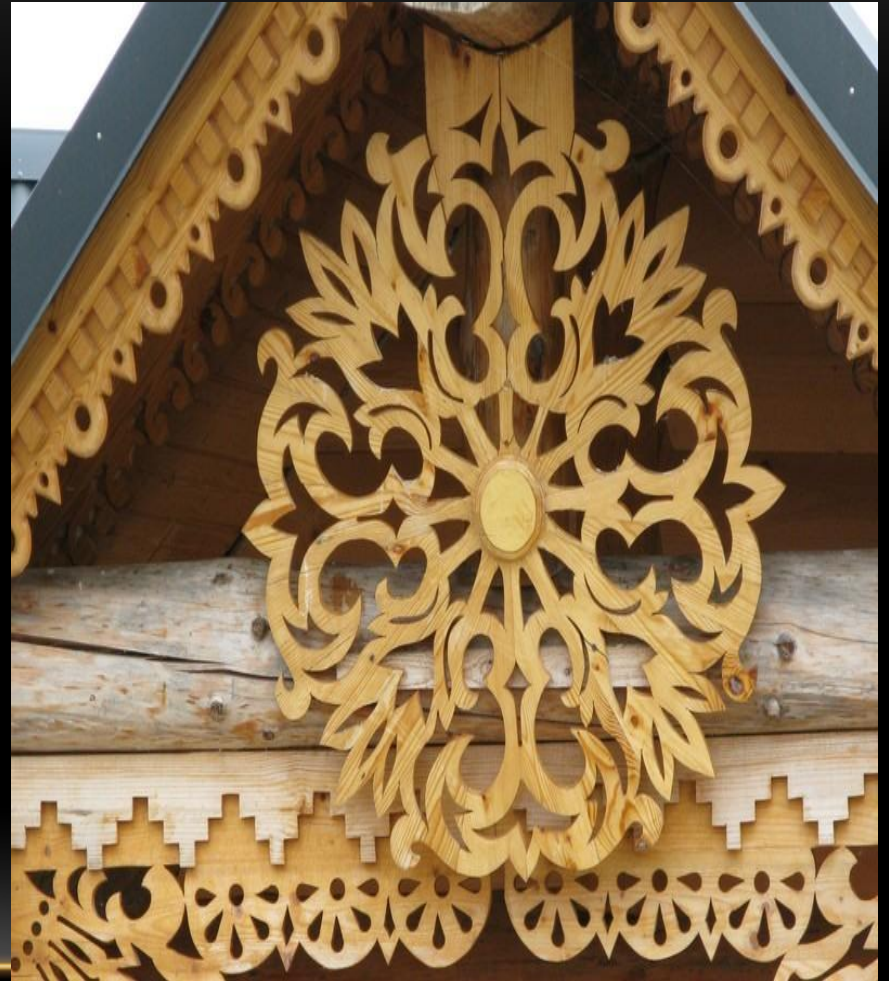
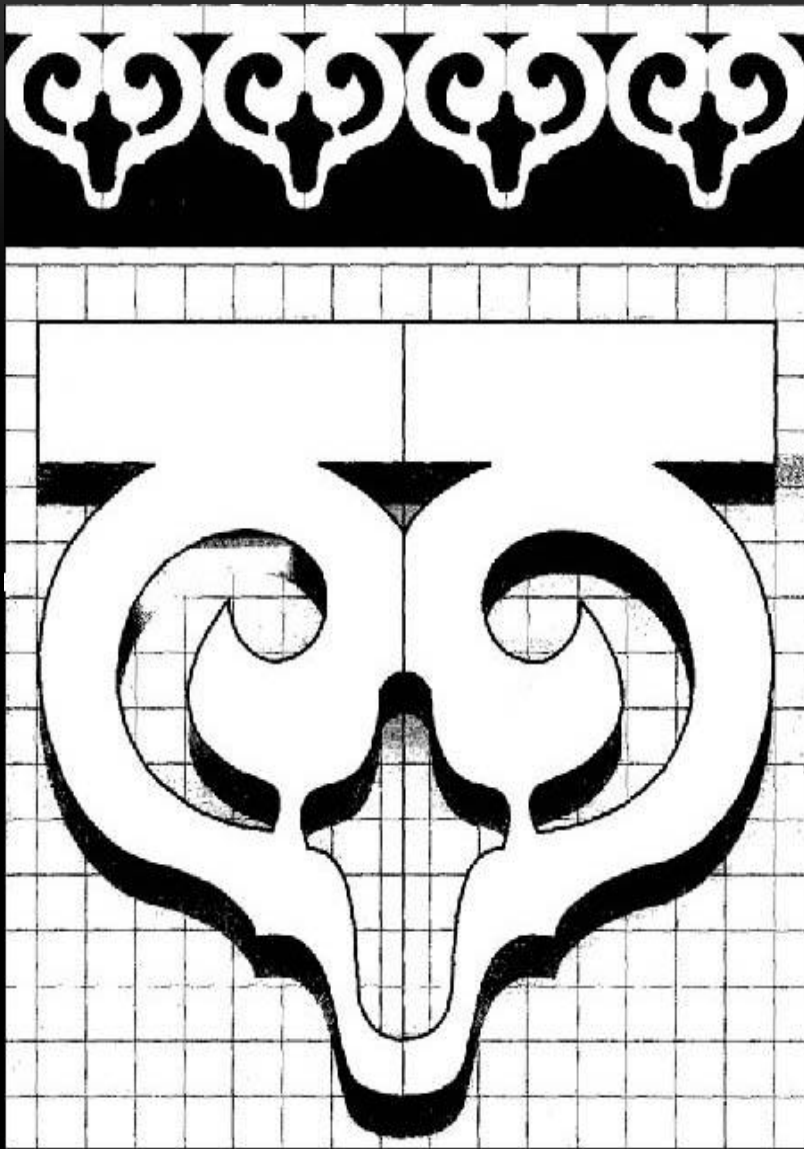






РЕЗНЫЕ ШАБЛОНЫ НАЛИЧНИКИ НА ОКНА СВОИМИ РУКАМИ





СПАСИБО ЗА РАБОТУ!

