



# ХОЛОДНЫЕ и ТЕПЛЫЕ цвета



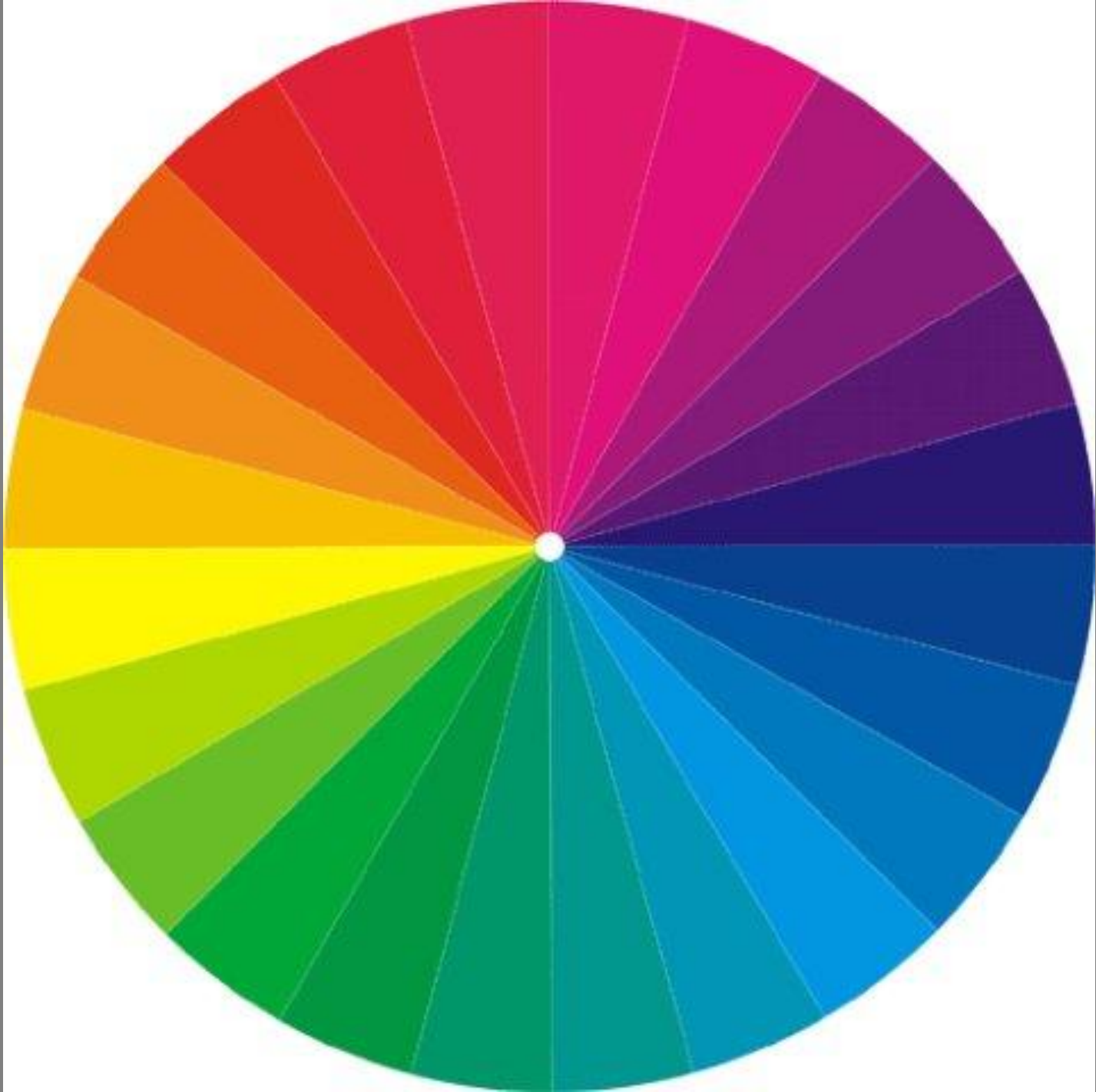
2 класс.

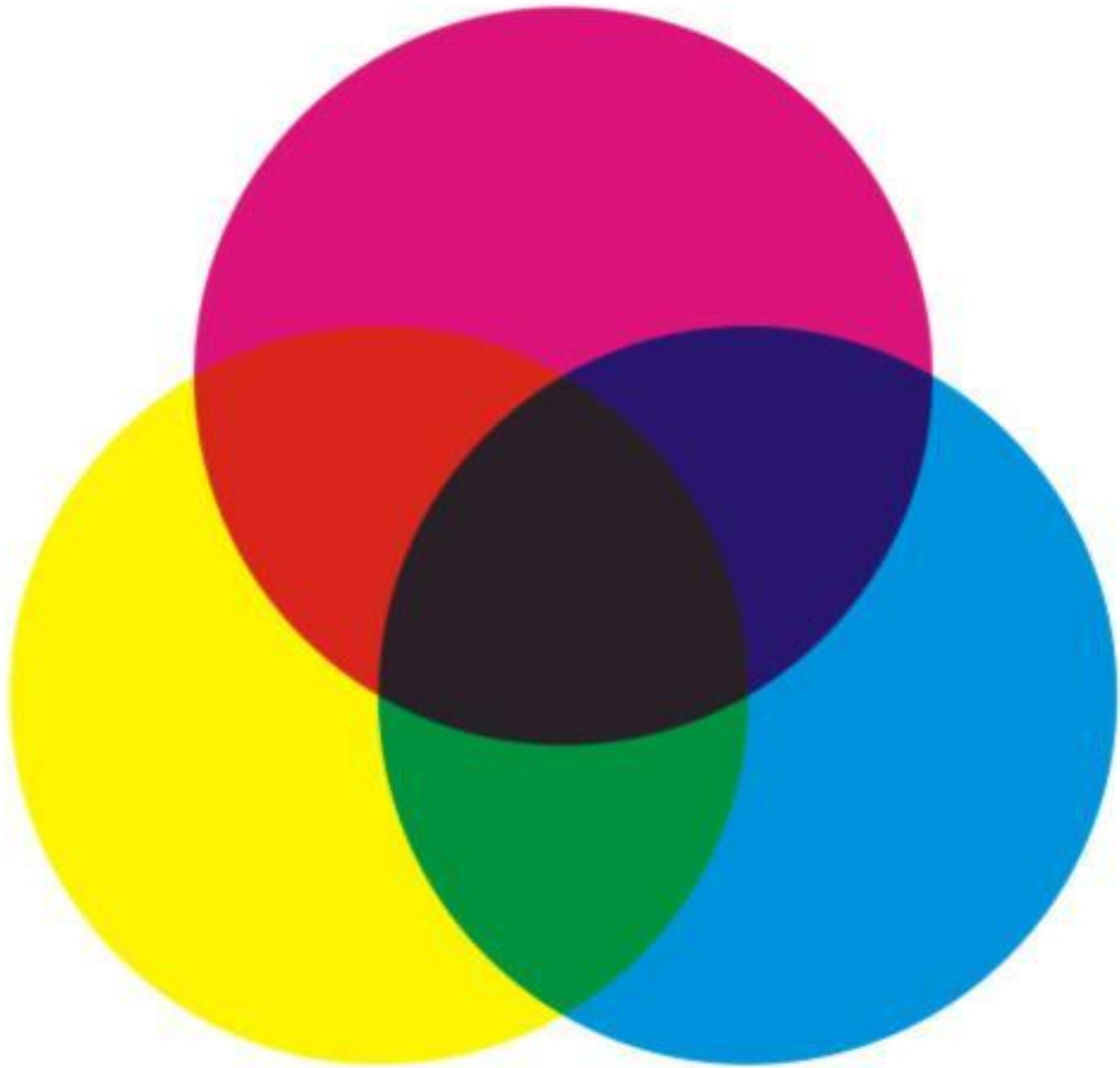


# ЦВЕТА РАДУГИ

- КАЖДЫЙ
- ОХОТНИК
- ЖЕЛАЕТ
- ЗНАТЬ
- ГДЕ
- СИДИТ
- ФАЗАН







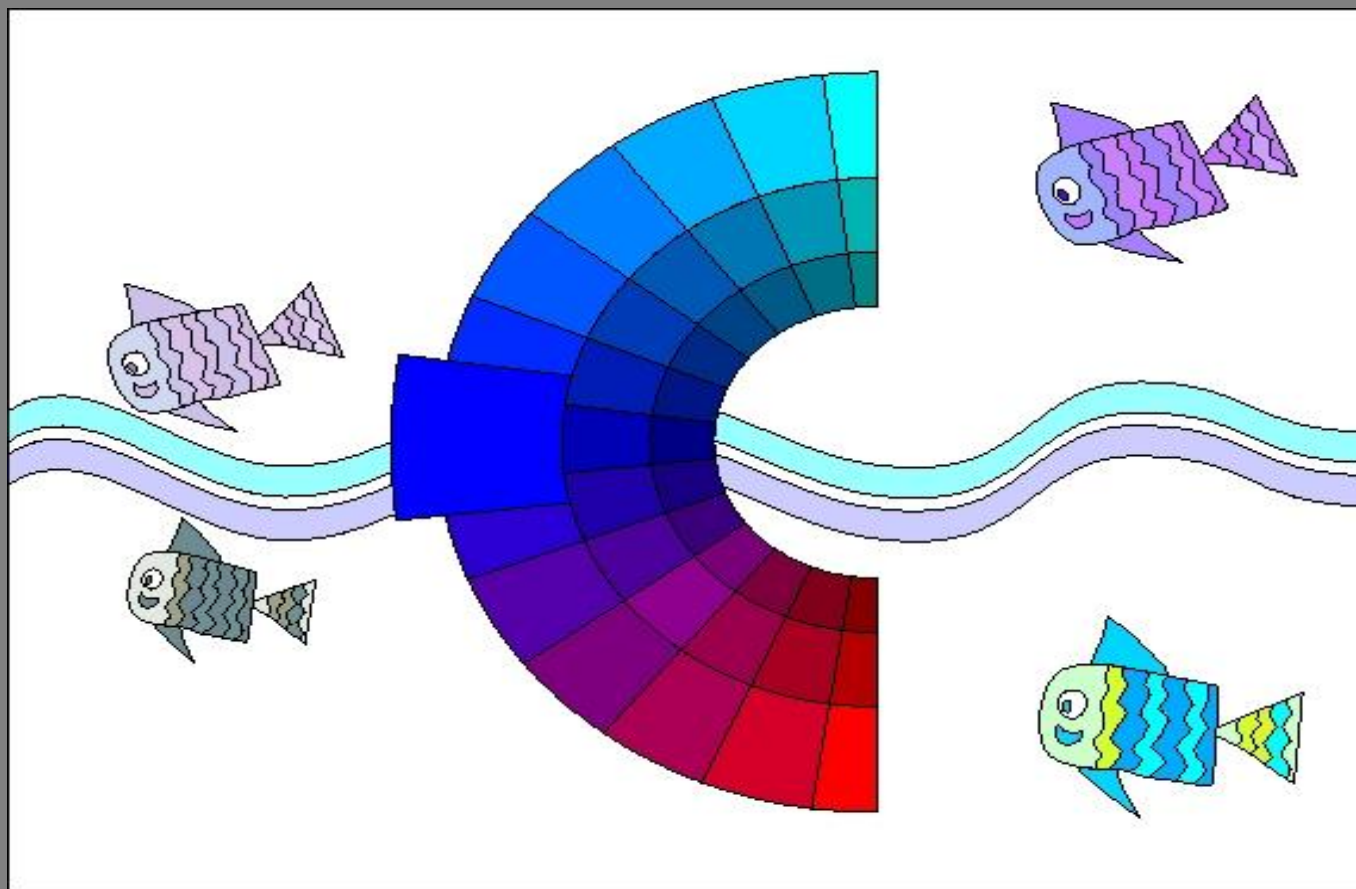




**Fashiony.ru**



# ХОЛОДНЫЕ



# ТЕПЛЫЕ



Винсент  
Ван Гог.  
Подсолнухи





# Михаил Врубель. Демон поверженный.



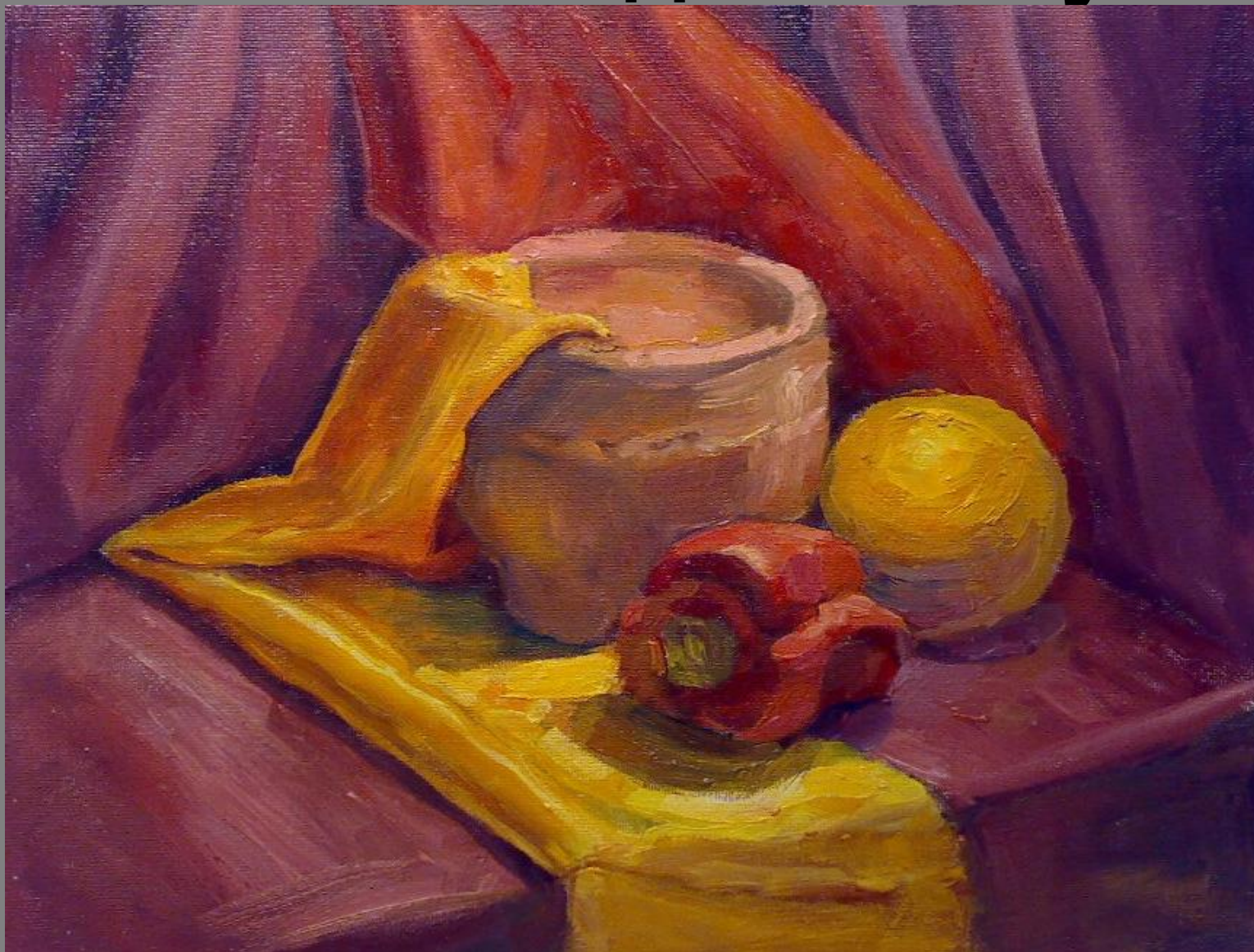


# Поль Гоген. Скалистое морское побережье.





# ИГРА. «Отгадай гамму».





АБРАМОВ  
ЗДАУГА Ч.Б.



В какой гамме художники изобразили натюрморты?



1

С. Судейкин



2

И. Грабарь. Неприбранный стол.





*Lucy*

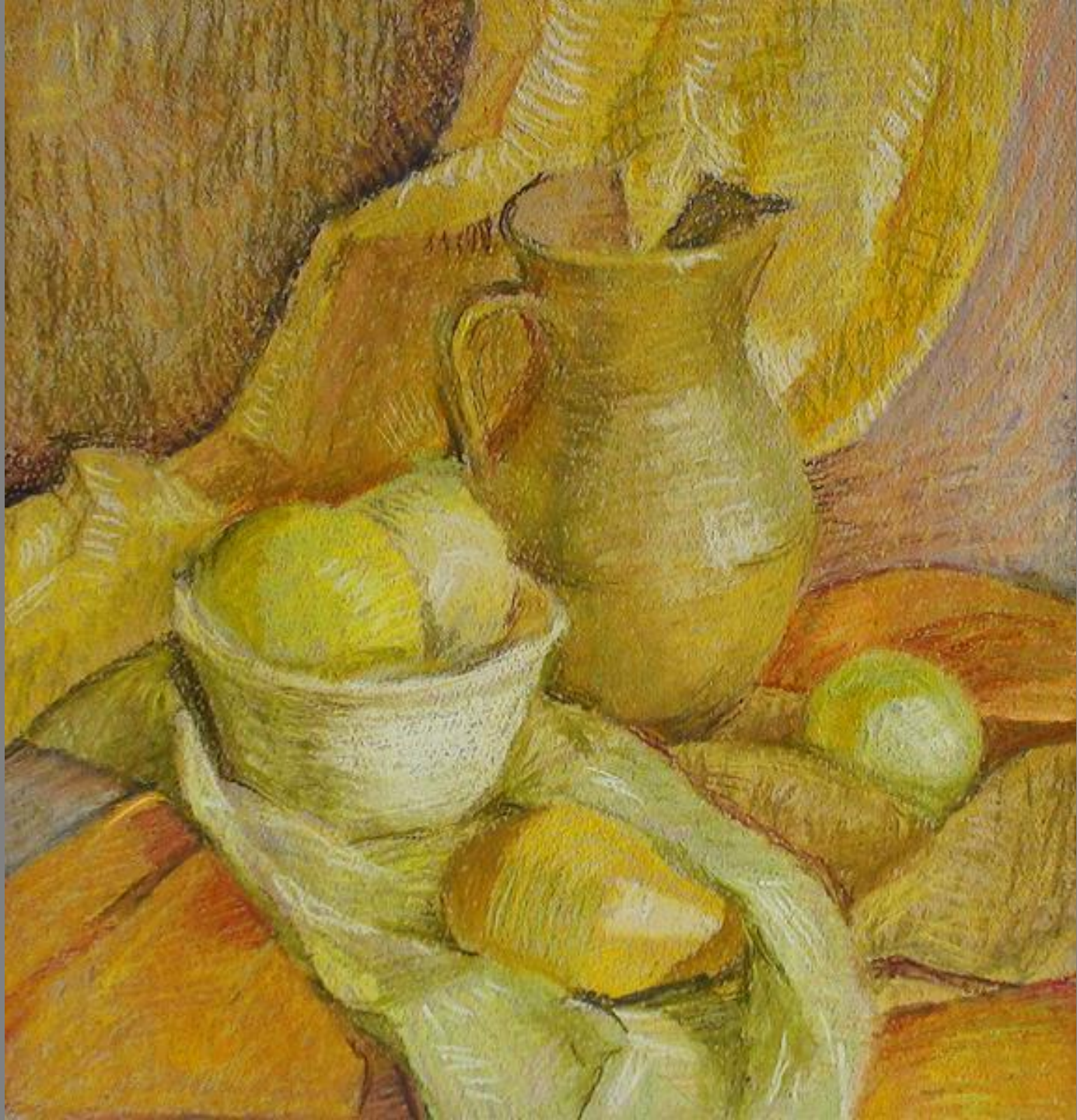




[evdokiyah.livemaster.ru](http://evdokiyah.livemaster.ru)

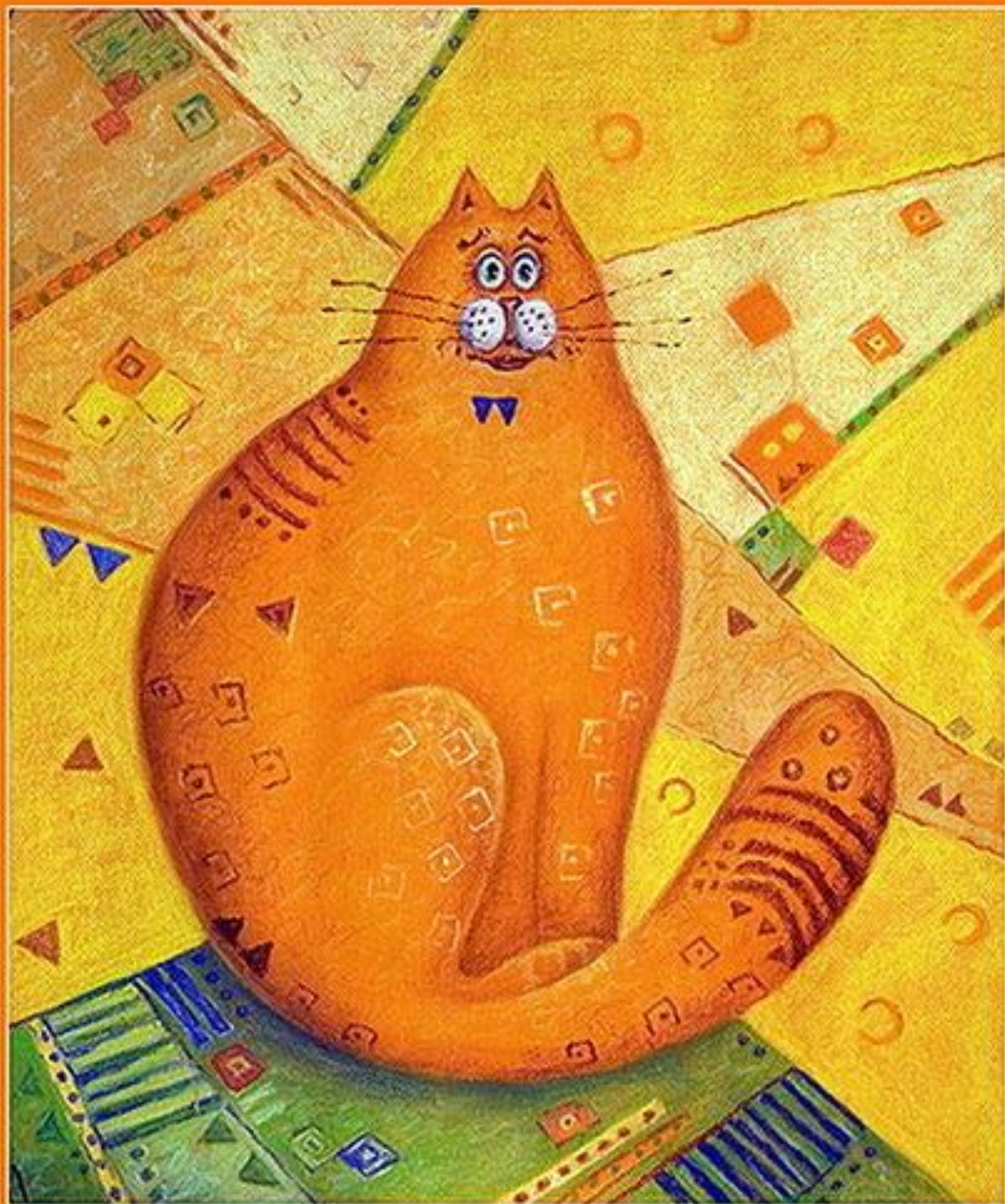
E. P. D.



























Lawrence H. 93c







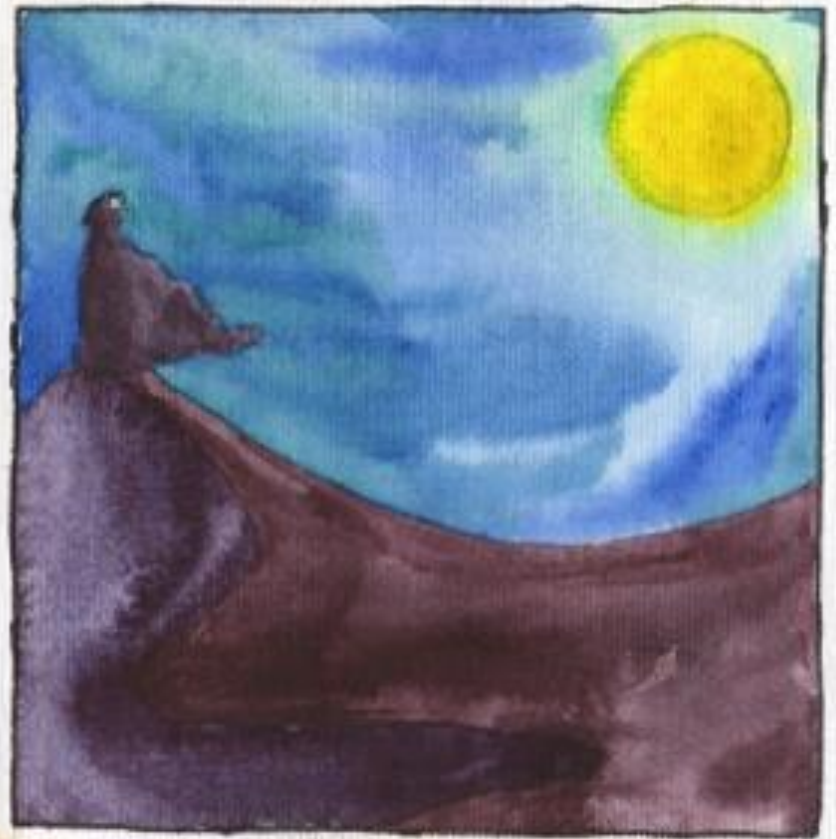


25.10.5.

8





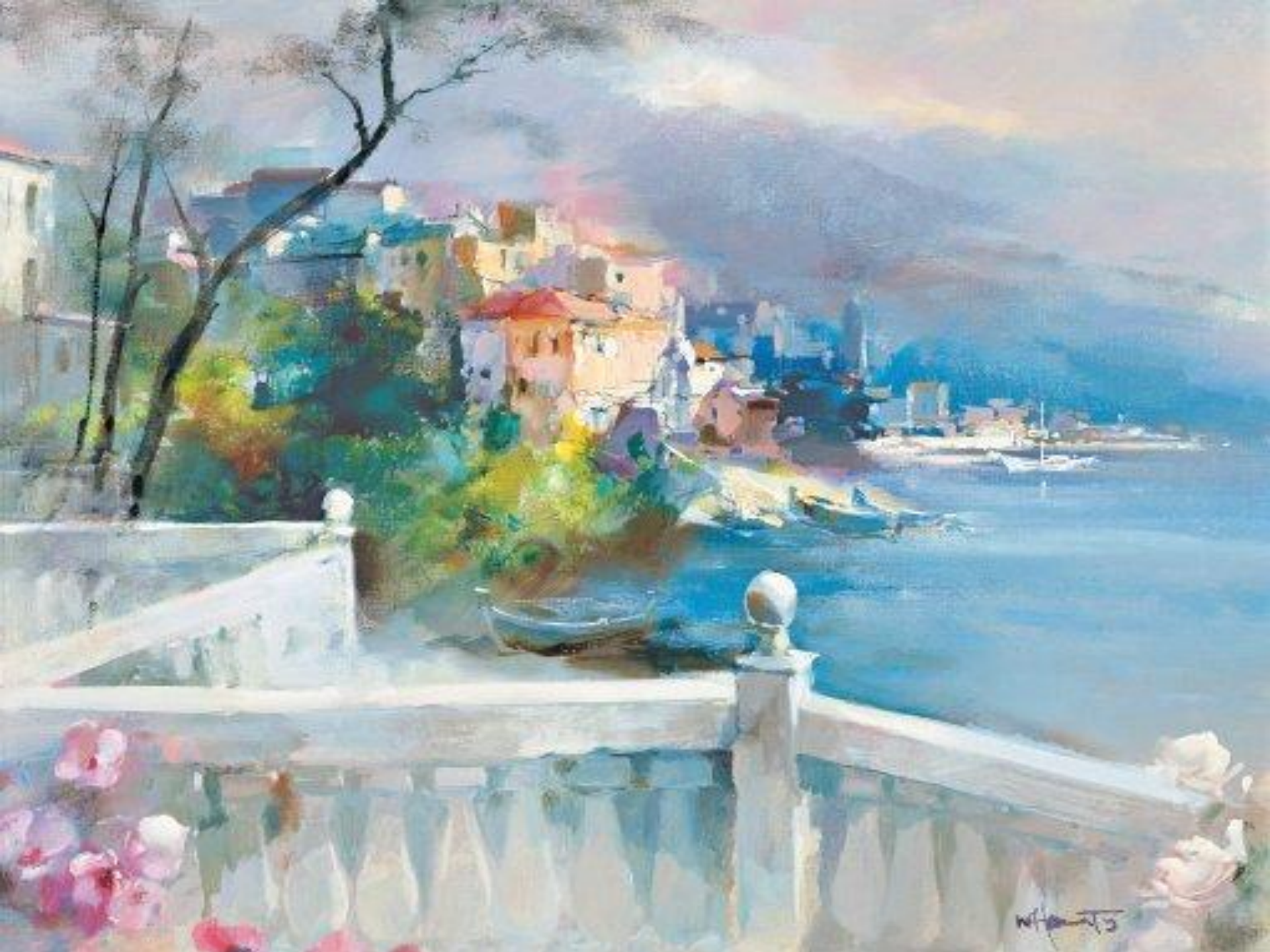




# ЗАДАНИЕ:







W. H. T. S.









Татьяна В. 2011



