

Государственного казенного учреждения
социального обслуживания Краснодарского
края «Белореченский социально-
реабилитационный центр для
несовершеннолетних», разработала педагог
дополнительного образования, Марченко Алена
Николаевна



пейзаж

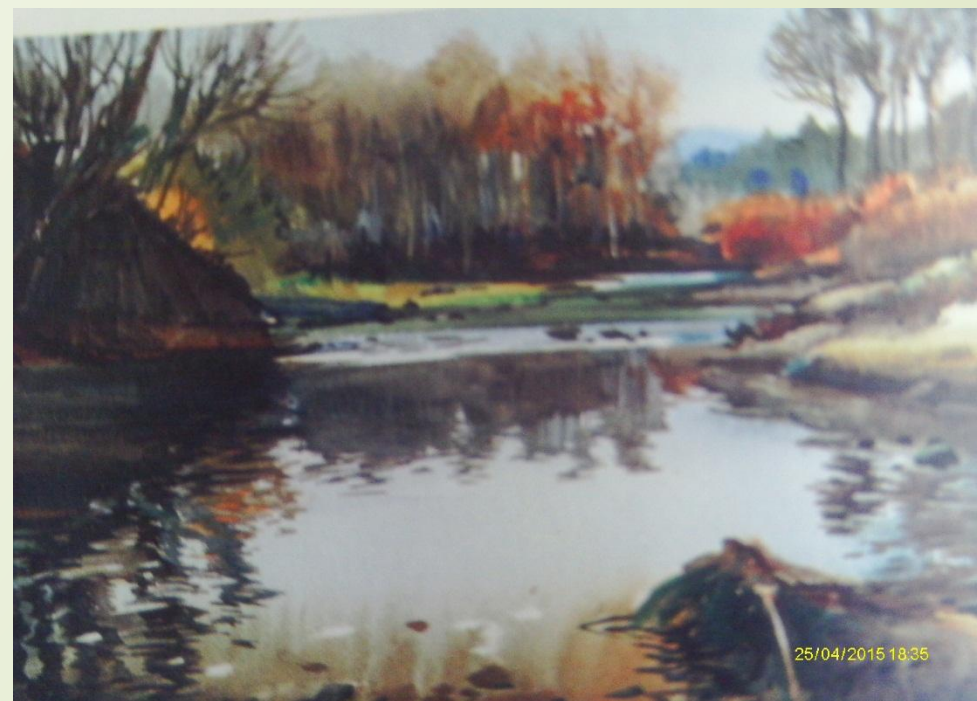
Филипенко П.Д. Мостик.
1991. Картон, масло

Пейзаж- жанр
изобразительного
искусства, главным
сюжетом которого
является природа.



КОМПОЗИЦИЯ

Представленную внизу картину можно проанализировать с точки зрения построения композиции.



Клюжин Г.Т. Первый след. 1990. картон, масло.

Майкопский живописец Геннадий Тимофеевич Клюжин - один из старейших художников Юга России. Он признанный мастер жанровой картины, портрета, пейзажа, натюрморта. Геннадий Тимофеевич окончил была учебу в Московском художественном институте им. В.И. Сурикова. А в 1967 году после окончания института он был направлен по распределению в Адыгею, в Майкоп, где сформировался как самобытный художник.



Филипенко П.Д. Сосна. 1989.
Картон, масло

Петр Денисович Филиппенко относится к старшему поколению художников Республики Адыгея, чья жизнь и творчество тесно связаны с Краснодарским краем. Важным этапом его становления как живописца стало обучение в стенах старейшего на юге России учебного заведения – Краснодарского художественного училища.



Мехед В.М. сенокос. 1976. картон, масло.

В. М.Мехед родился 23 марта 1924 года в Майкопе. Здесь прошло его детство, юность и вся последующая жизнь. Поэтому творчество художника тесно связано с Республикой Адыгея и Краснодарским краем. Окончил Краснодарское художественное училище. Годы творческой биографии В. М. Мехеда в Майкопе отличаются необычайной активностью.

