

Первобытное искусство

Отразило первые представления человека об окружающем мире, благодаря ему сохранялись и передавались знания и навыки, происходило общение в коллективе.

Древнейшая история первобытного искусства

- ▶ Пещерная - натуралистическая живопись и скульптура.
- ▶ Схематические знаки и геометрические фигуры.
- ▶ Появились приблизительно одновременно.

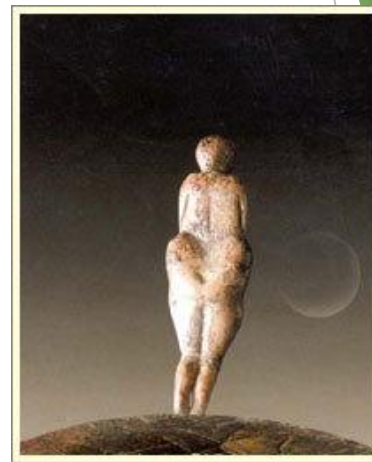
Периодизация в искусствоведении

- ▶ Каменный век - палеолит, мезолит, неолит.
- ▶ Медный век.
- ▶ Бронзовый век.
- ▶ Железный век.

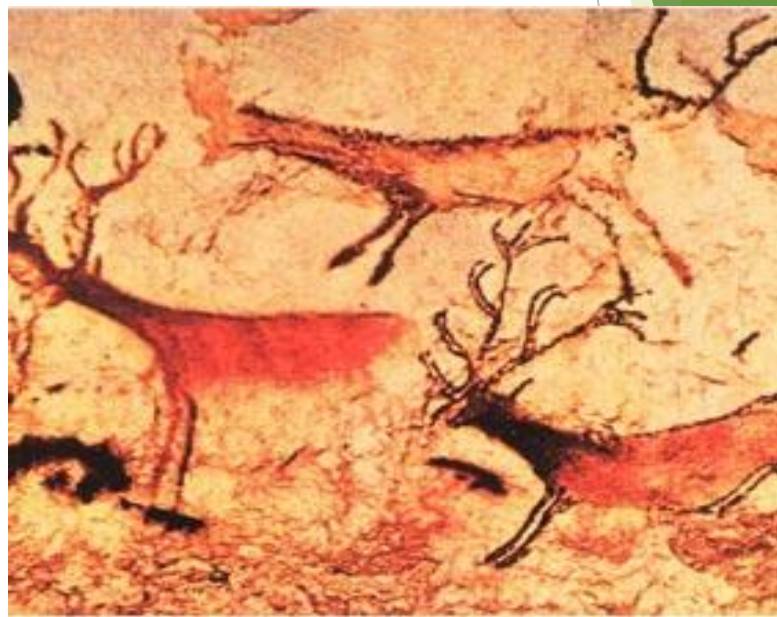
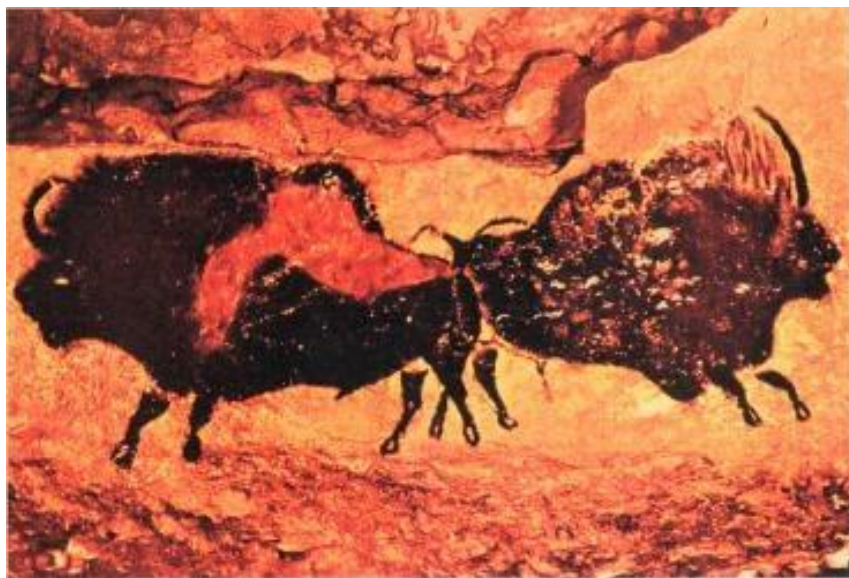
Особенность первобытного искусства - синкретизм:

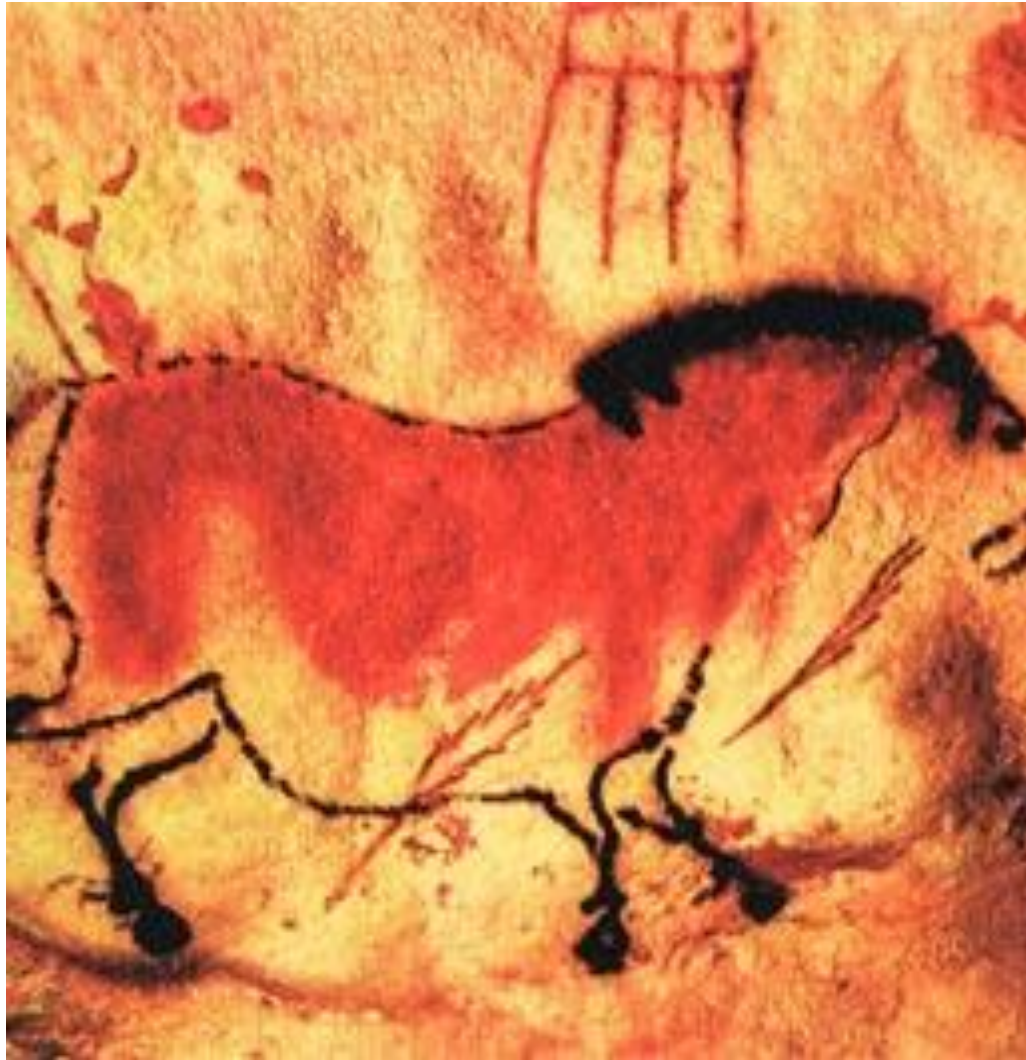
- ▶ сочетание разнородных воззрений.
- ▶ Деятельность человека, связанная с художественным освоением мира, способствовала и одновременно формированию самого Homo sapiens (человека разумного).

Искусство палеолита.Ориньякская эпоха. Венеры.



Изображение животных, пещера Ласко, Франция





Этапы изобразительной деятельности в эпоху

палеолита:

- ▶ Натуралистическое творчество - композиция из туш, костей, натуральный макет;
- ▶ Искусственная изобразительная форма - крупная глиняная скульптура, барельеф, профильный контур,
- ▶ Верхнепалеолитическое изобразительное творчество - роспись пещер, гравировка на кости.

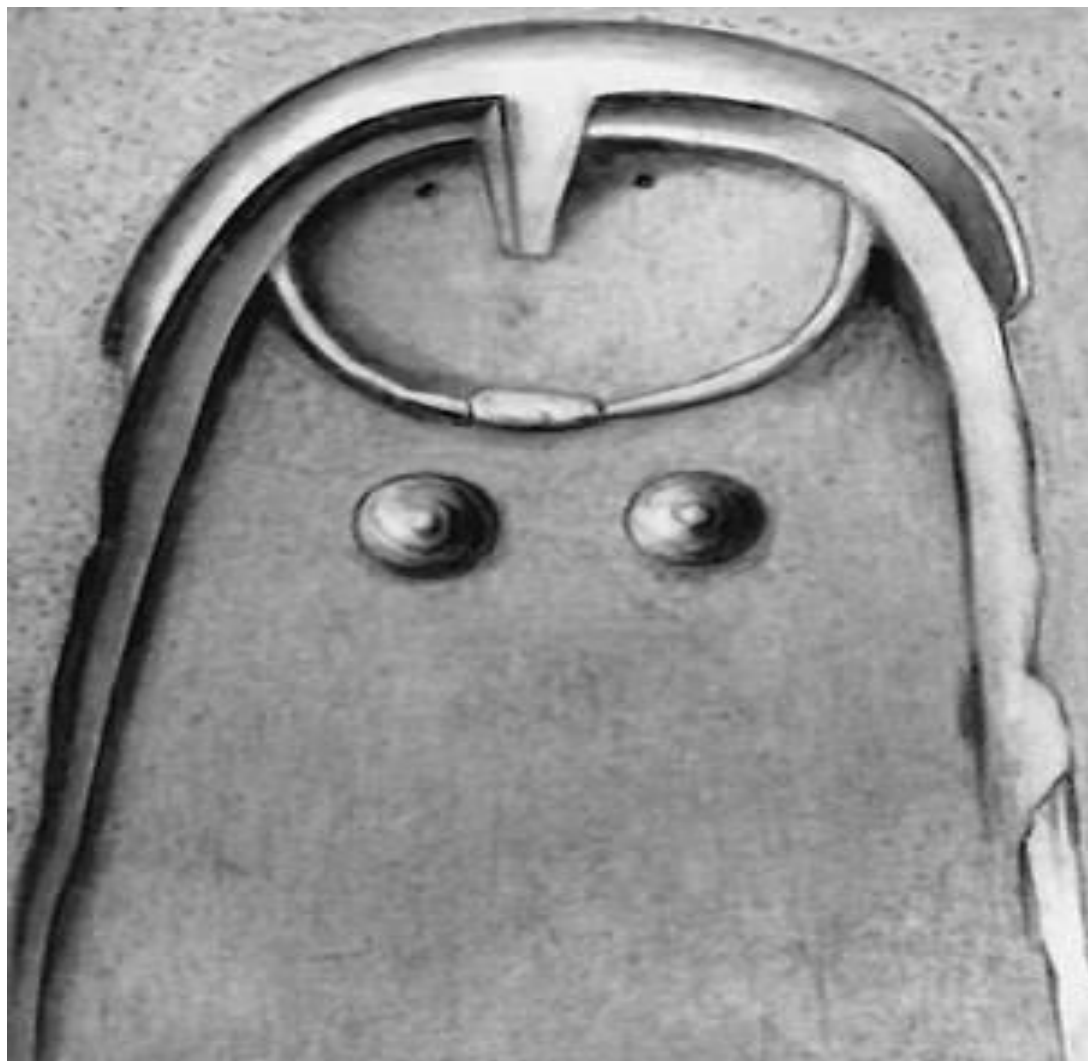
Глиняная скульптура. Медведь.
Пещера Монтеспан. Франция.



Женщина с кубком.
Известковый рельеф.
Франция.



Схематическое изображение женщины. Пещерный рельеф. Франция.



Наскальная живопись.
«Сцена с раненым
бизоном». Франция.



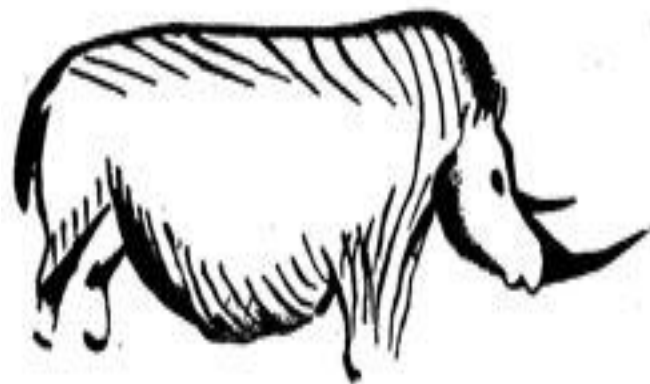
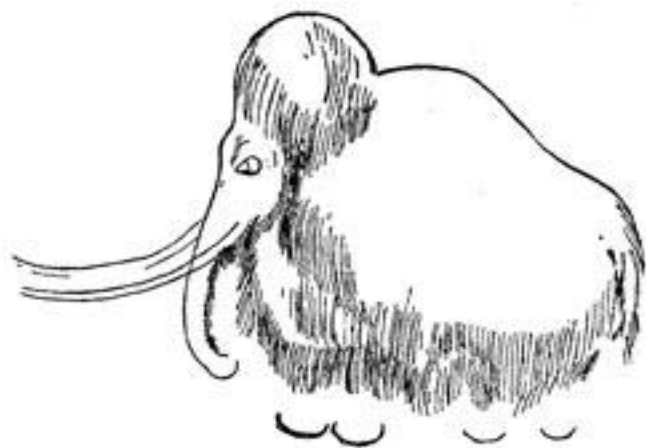
Резьба по кости. «Олени,
переплывающие реку».
Франция.



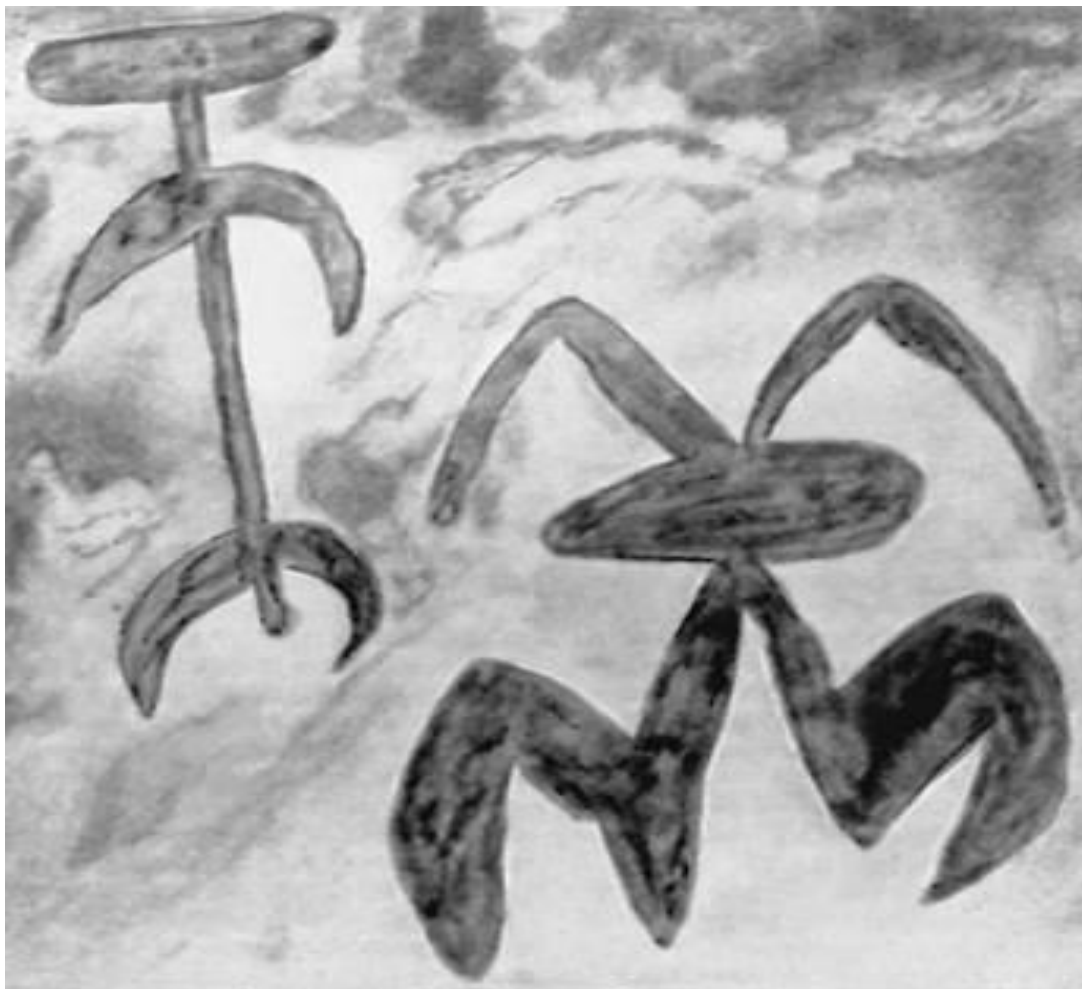
В первобытную эпоху зародились все виды изобразительного искусства

- ▶ Графика - рисунки и силуэты.
- ▶ Живопись - изображения в цвете, выполненные минеральными красками.
- ▶ Скульптура - фигуры, высеченные из камня или вылепленные из глины.
- ▶ Архитектура - палеолитические жилища.

Мамонт, носорог. Пещера Фон де Гом.



Схематическое изображение
человеческих фигур. Наскальная
живопись. Испания.



Картинная галерея Альтамиры.



Пещера Ле - Комбателъ.



Статуэтка из Глубоке - Машувки. Чехия.



Человек, играющий на лютне. Мрамор. Греция



Искусство неолита и бронзового века.

- ▶ Сформировались многие виды декоративно-прикладного искусства - керамика, обработка металла.
- ▶ Расцвет орнаментального искусства, используя все основные законы орнаментации: точное ритмичное размещение узора; чередование орнаментальных зон, симметрия в начертании равносторонних треугольников и ромбов.

Керамика. Статуэтка из
Ивацуки. Глина. Токио.



Ковш из Горбуновского торфяника. РФ.



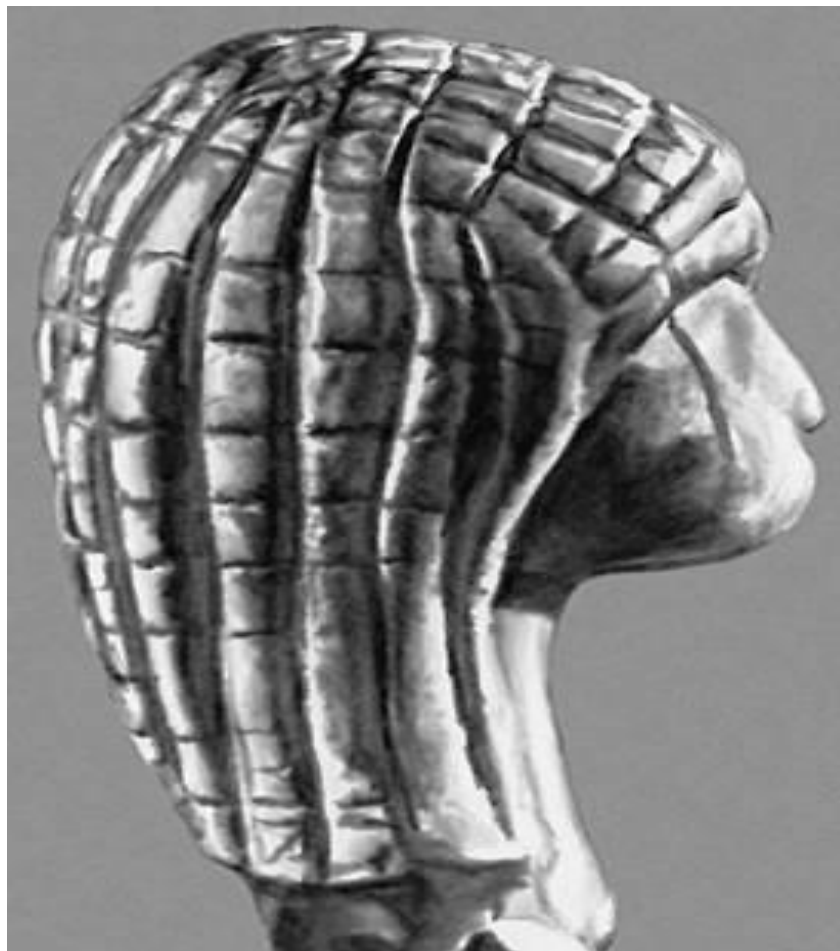
Топор в форме лосиной головы. Камень. Швеция.



Кубок из Ледце. Чехия.



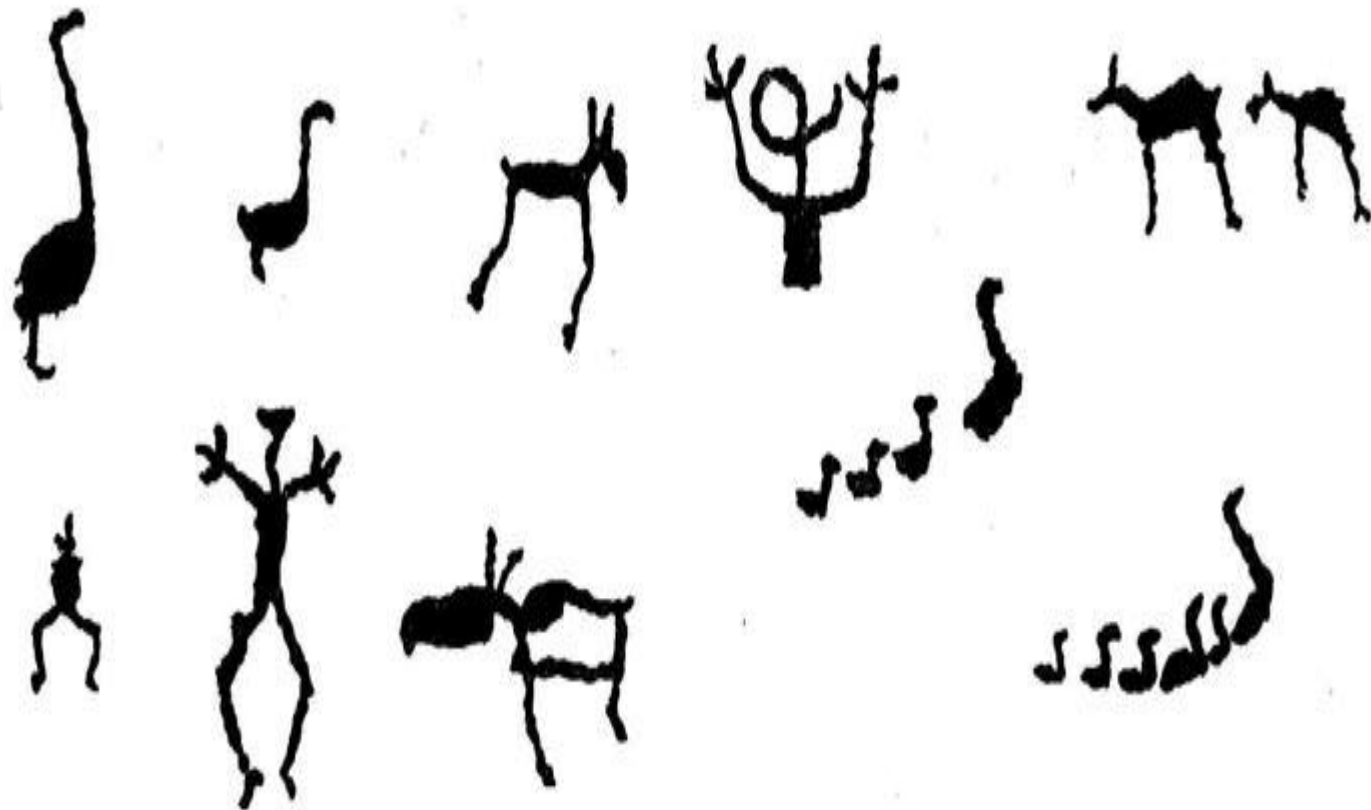
Голова женщины. Кость мамонта. Франция.



Орудия, украшенные
рельефами. Кость.
Франция.



Петроглифы - знаки, символы. Карелия.



Первобытные жилища и погребения.

- ▶ Поселения - неукрепленные и укрепленные.
- ▶ Неукрепленные - стоянки, селища.
- ▶ Укрепленные - городища.
- ▶ Мезолитические поселения - «кухонные кучи».
- ▶ Погребения - надмогильные сооружения (курганы, мегалиты, гробницы), грунтовые.

Верования в первобытном обществе.

- ▶ Анимизм (от лат. - дух, душа) - наделение природных явлений человеческими качествами.
- ▶ Магия (от гр.- волшебство)- представляет собой ряд символических действий и ритуалов с заклинаниями и обрядами.
- ▶ Тотемизм - вера в кровнородственные связи между родом и определенным растением и животным.