

*Иконопись и фрески
как вид изобразительного
искусства в послемонгольский
период
Древней Руси*



- Феофан Грек
- Андрей Рублёв
- Дионисий
- Строгановские
иконы 16 века
- Симон Ушаков



*XIV век стал
«золотым веком»
новгородской живописи.
У истоков русской школы
(сочетание византийско-
славянской культуры с
собственным представлением о
духовной красоте)
стоял мастер родом из
Константинополя
Феофан Грек
(философ)*



Феофан Грек. Преображение.

Особенности стиля Феофана Грека:

- тёмный колорит,
- движки, оживки,
пробела,
- аскетичная, суровая
живопись



Ф. Грек расписал 40 храмов в различных городах Европы и Руси (по словам книжника Епифания Премудрого). Святые находятся в состоянии душевного напряжения, борьбы с соблазнами плоти. Напоминание нам, что победа над самим собой и торжество святости достаётся высокой ценой.

*Церковь
Спаса Преображения на
Ильине улице 1374 года*

Великий Новгород



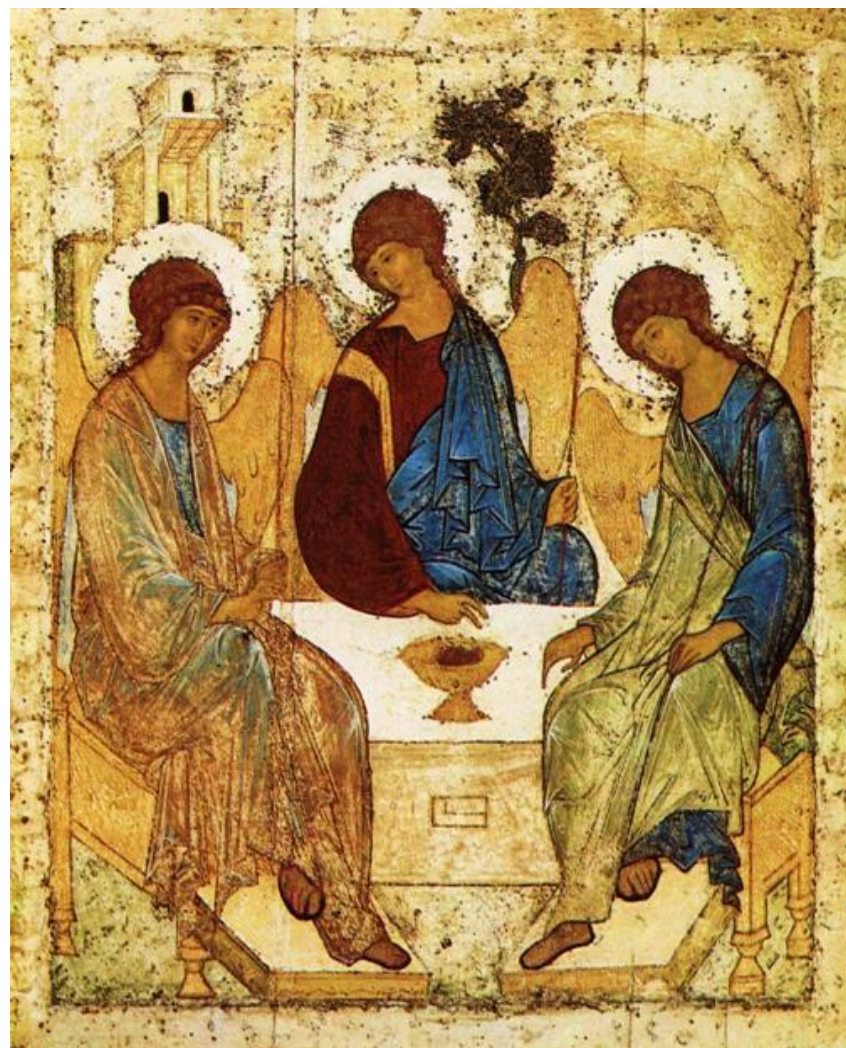
*Фрески
Феофана Грека
1378 года*

*XV век – век расцвета русской
иконописи, вершинные
творения которой связаны с
именами
Андрей Рублёва,
Даниила Чёрного,
Дионисия
и др. менее известных.*

Андрей Рублёв (1380 – 1427)

*Знаменитая «Троица» создана в
память о Сергии Радонежском,
который при жизни почитался как
«ангел среди людей».*

*На Руси часто обращались к его
заветам, призывающим к кротости,
смирению, любви к Богу и ближним.*



Андрей Рублёв. Троица. Для
иконостаса Троицкого собора в
лавре.

Третьяковская галерея

Андрей Рублёв.
Христос во
славе.
Фреска
Успенского
собора во
Владимире.



*Особенности стиля
Андрея Рублёва:*

- лёгкие бесплотные фигуры, пышные причёски, тонкие лица,
- светлые краски, рублёвский голубец,
- не трагически, а со светлой надеждой,
- новый тип Троицы, который стал каноническим.

**Дионисий (40-е годы XV века, мирянин,) –
достойный
последователь
Рублёва.**

Особенности стиля
Дионисия:

- Вытянутые фигуры
- Маленькие головы с красивыми лицами
- Светлые, прозрачные, нежные и звучные краски
- Изящество, ликование, радость
- Храм Рождества Богородицы Ферапонтова монастыря (фрески дошли в первозданном виде)



Житийные иконы Дионисия.

Митрополит Пётр - 1480

Клёймы – Клейма
(иконопись) — в
иконописи сюжетно и
композиционно
самостоятельная часть
иконы прямоугольной
формы, изображающая
сцены, поясняющие
сюжет центральной
композиции.

Чаще всего клеймы
располагаются на
полях иконы, окружая
ковчег со средником.

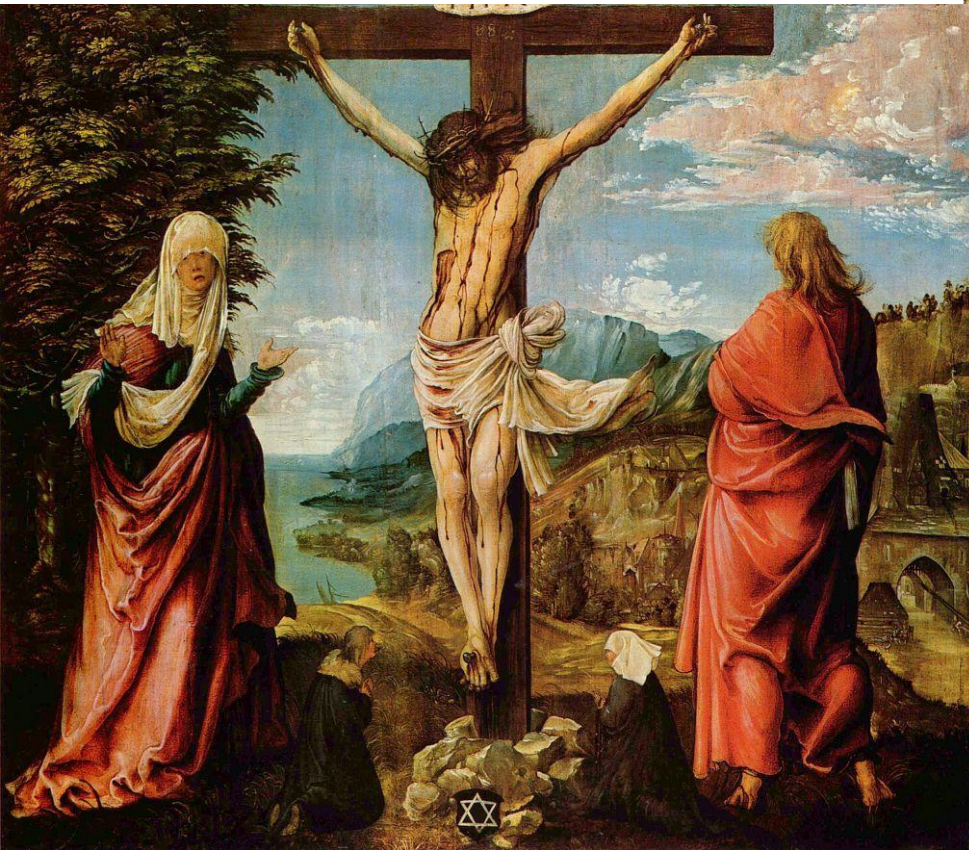


Дионисий

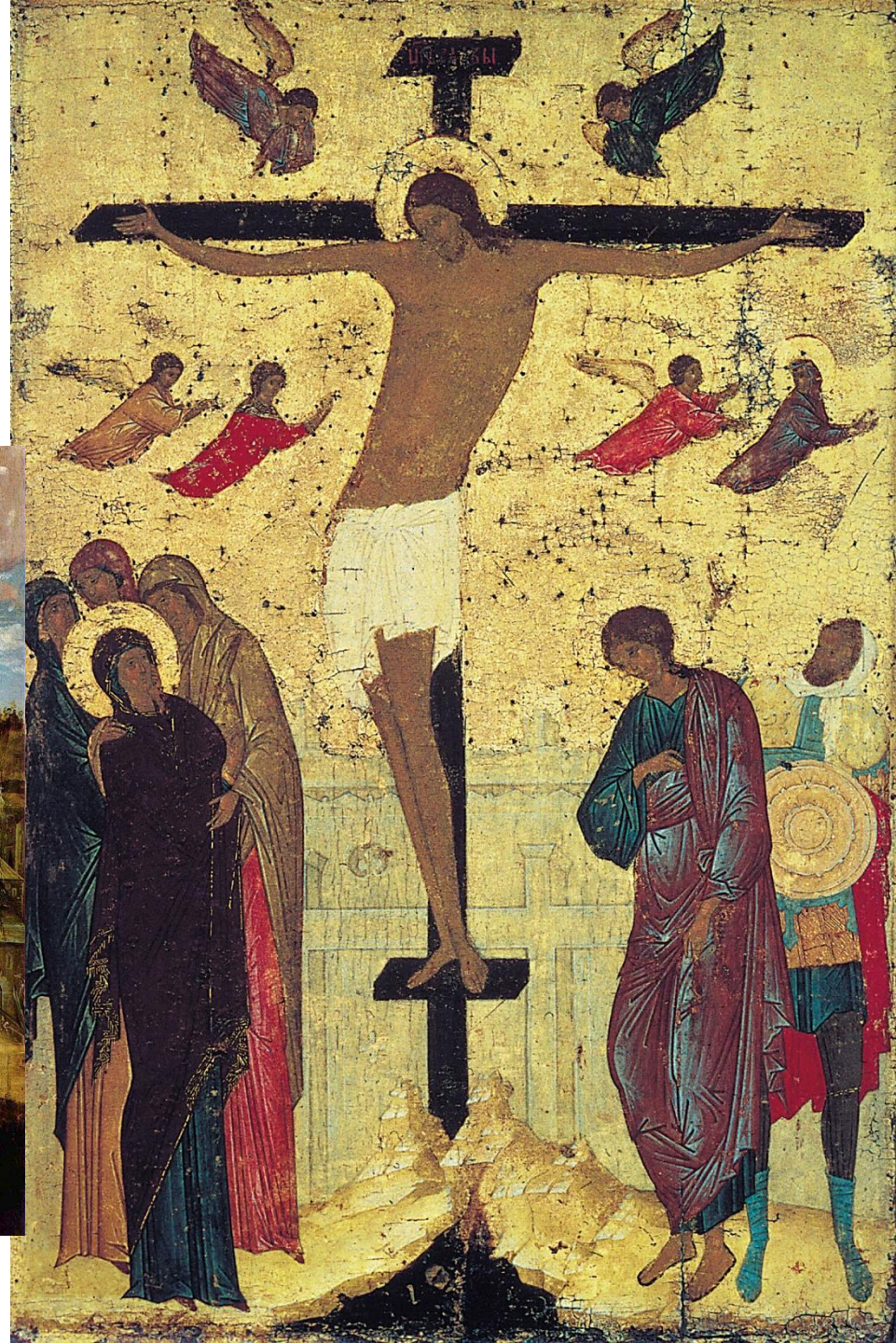
Распятие – 1500 год

Альбрехт Альтдорфер

Распятие – 1516 год



Акцент на страданиях



Ферапонтов монастырь



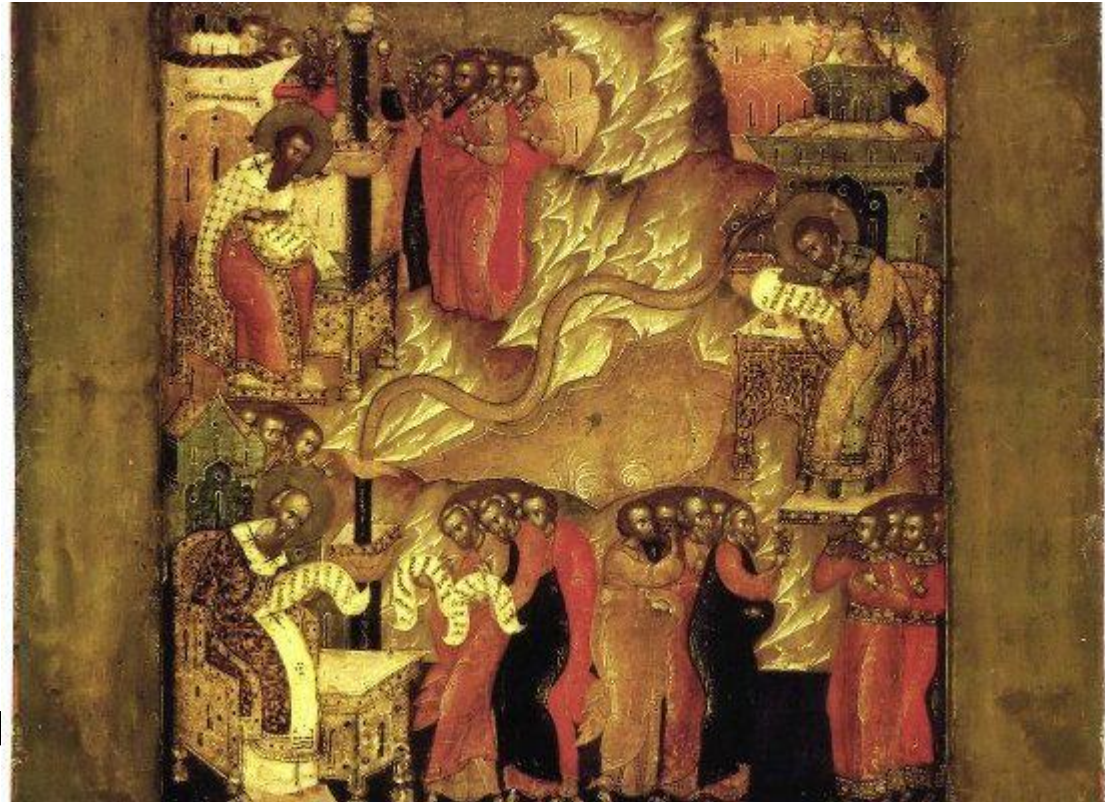
1398, Вологодская
область



Строгановские иконы – по заказу богатых купцов Строгановых. Они служили для украшения интерьера.

Особенности стиля:

- Маленький размер икон, напоминает миниатюру
- Очень мелкие изображения людей
- Тщательно выписанные миниатюрные детали
- Использование золочения
- Маленькие мазки
- Изображение движения, пейзажа



СИМОН УШАКОВ – XVII век – иконописец оружейной палаты.

- Обмирщение искусства
- Живоподобие в иконах 17 века
- Возникновение парсуны (портрет, от слова «персона»)

Князь Скопин - Шуйский



Симон Ушаков активно использует светотень

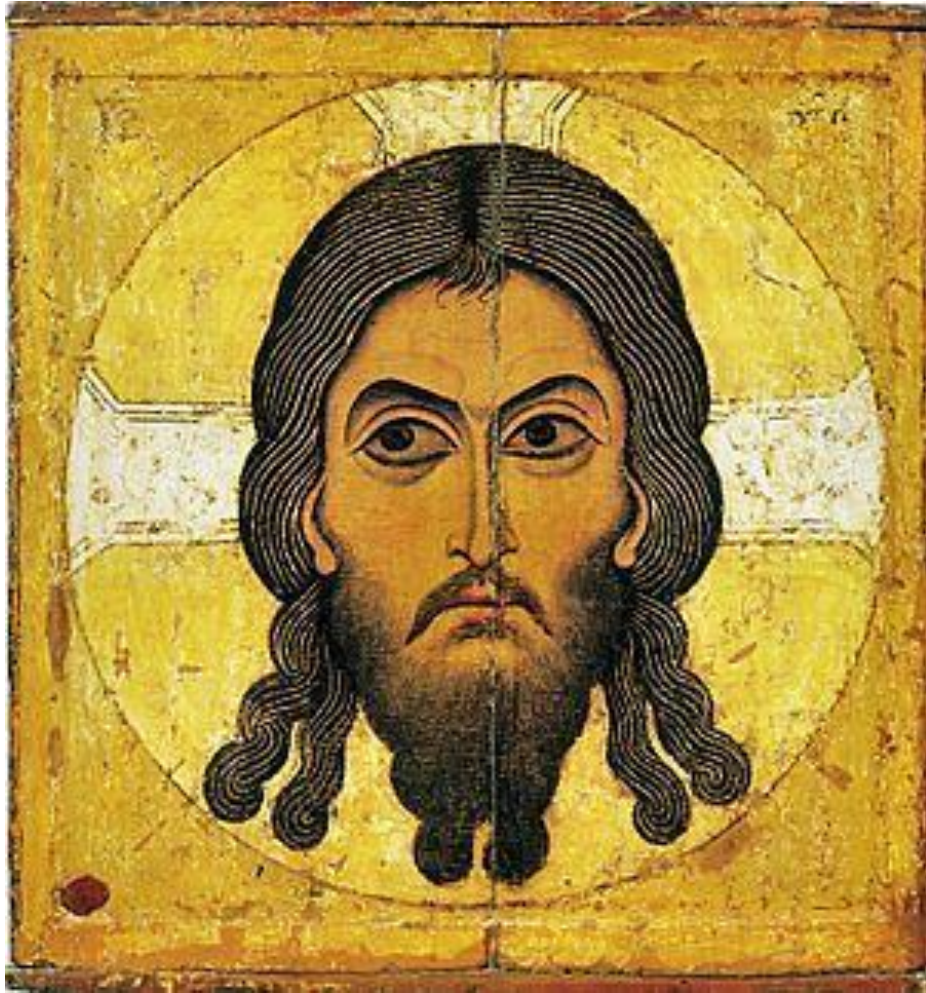


12 век



17 век

Симон Ушаков – Спас Нерукотворный



«Церковь воинствующая» («Благословенно воинство Небесного Царя») 1552 года посвящена событиям взятия Казани

(в 16 веке иконопись склоняется в сторону изображения событий, фиксации мирской жизни, теряет духовный ингредиент)



Угадай-ка!

- Работа в парах
- Раздаются фотографии храмов разных периодов (домонгольский, послемонгольский, и другие (18 или 19 в.)).
- Устно дать ответы (одновременно вопросы и фото храмов на слайде):
 - перечислите особенности архитектуры храма,
 - отнесите храм к одному из периодов,
 - назовите архитектурную школу (Владимиро – Суздальская, Псковско – Новгородская домонгольского периода; Московская, Псковская, Новгородская послемонгольского периода.



Угадай-ка!

Определи
период создания
храма по
стилистическим
особенностям
и назови
архитектурную
школу - 1

Определи период создания храма по стилистическим особенностям и назови архитектурную школу - 2



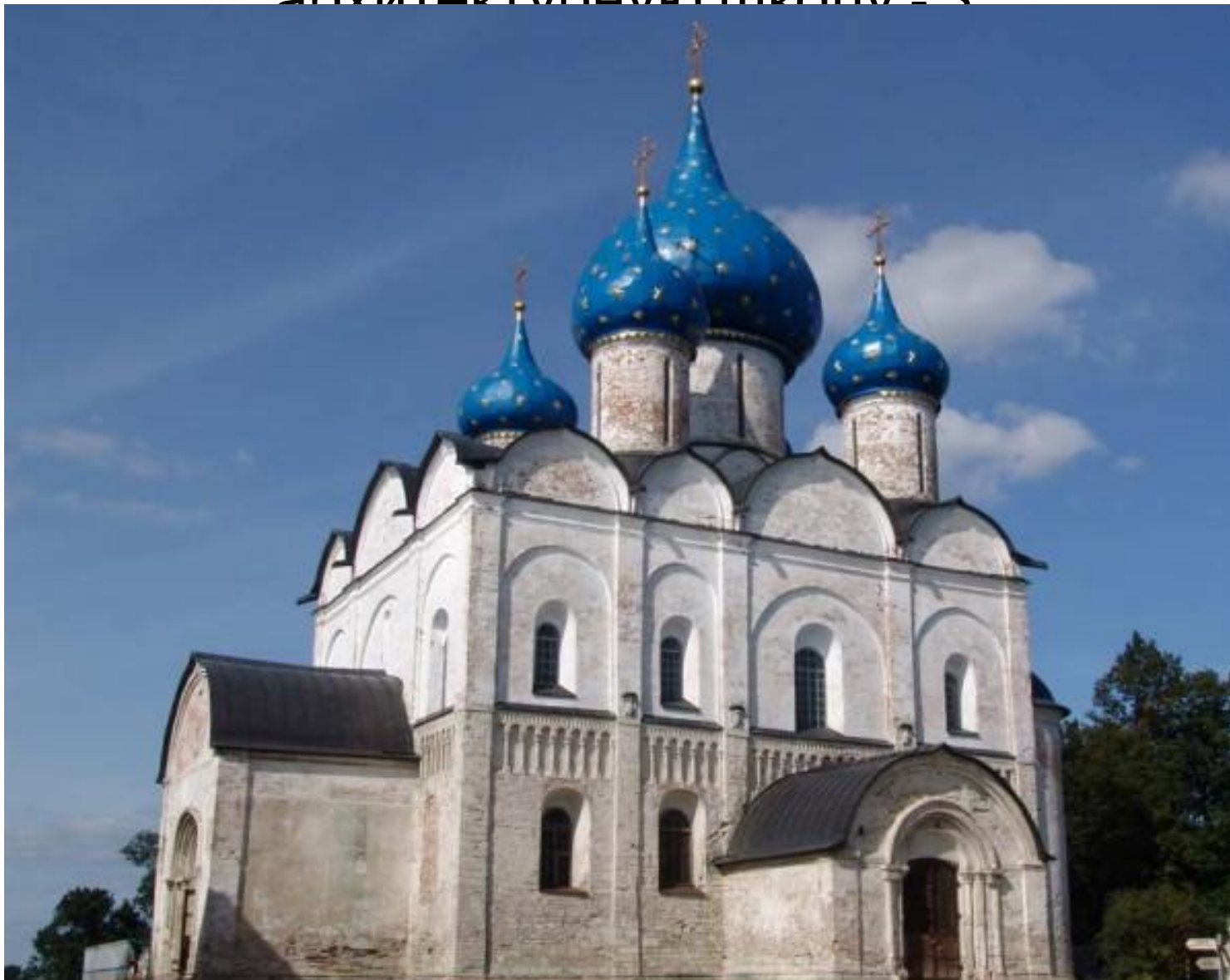
Определи период создания храма по стилистическим особенностям и назови архитектурную школу - 3



Определи период создания храма по стилистическим особенностям и назови архитектурную школу - 4



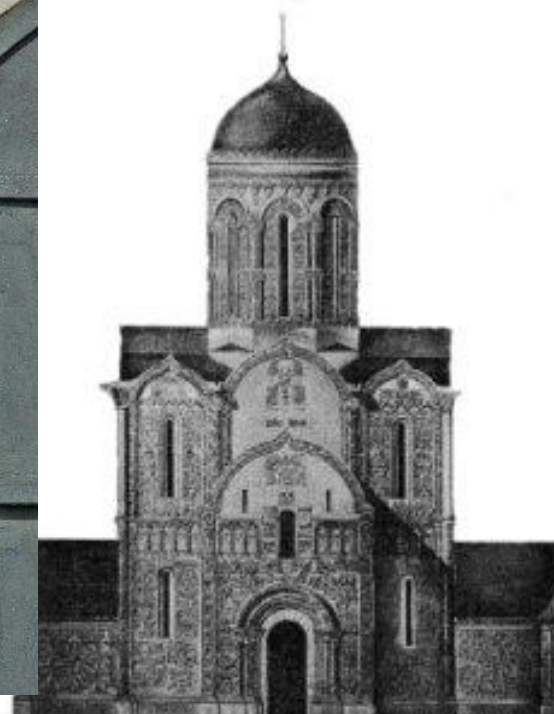
Определи период создания храма по стилистическим особенностям и назови архитектурную школу - 5



Определи период создания храма по его архитектурным элементам и назови архитектурную школу - 6

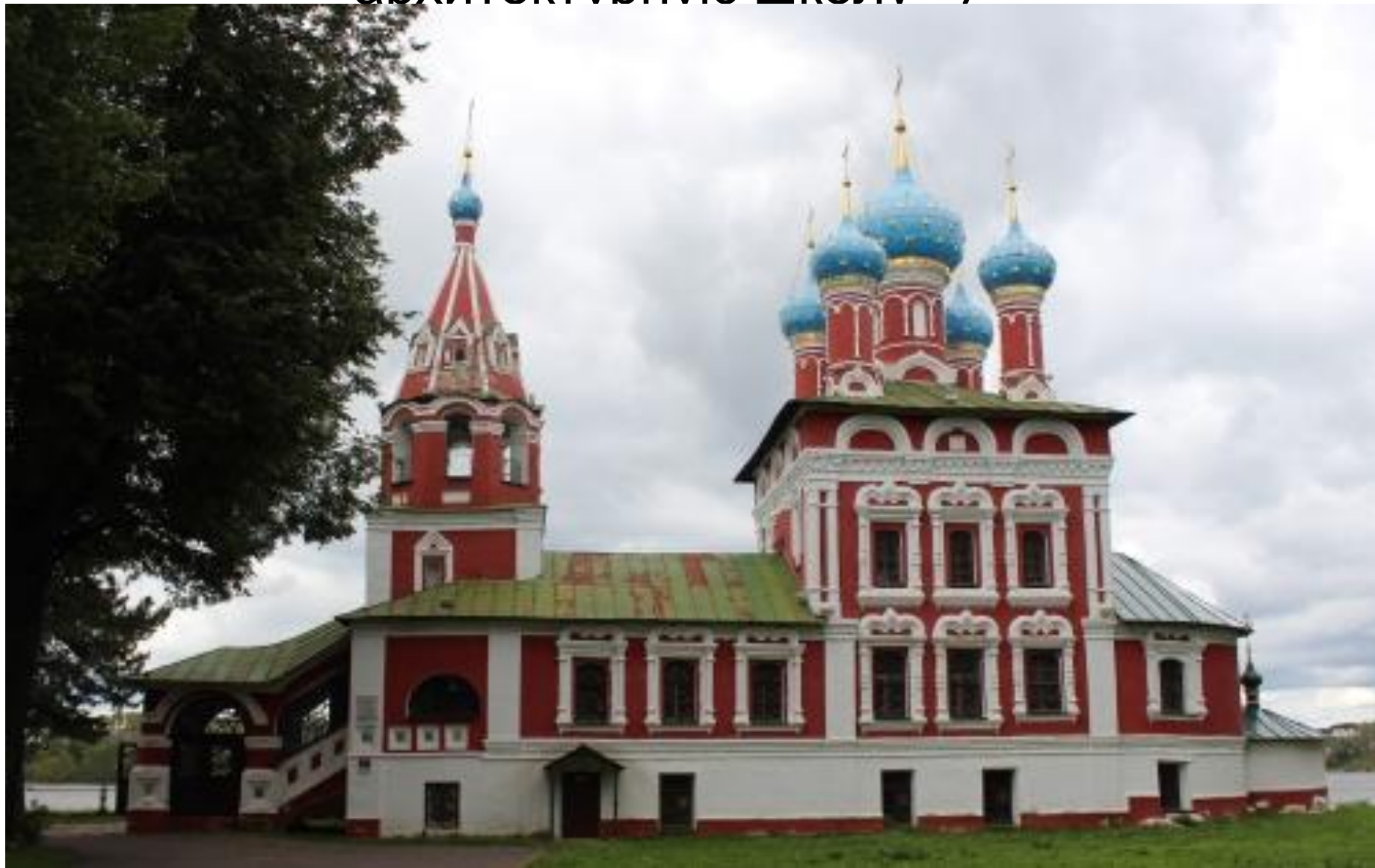


Определи период создания храма по его архитектурным элементам и назови архитектурную школу - 6

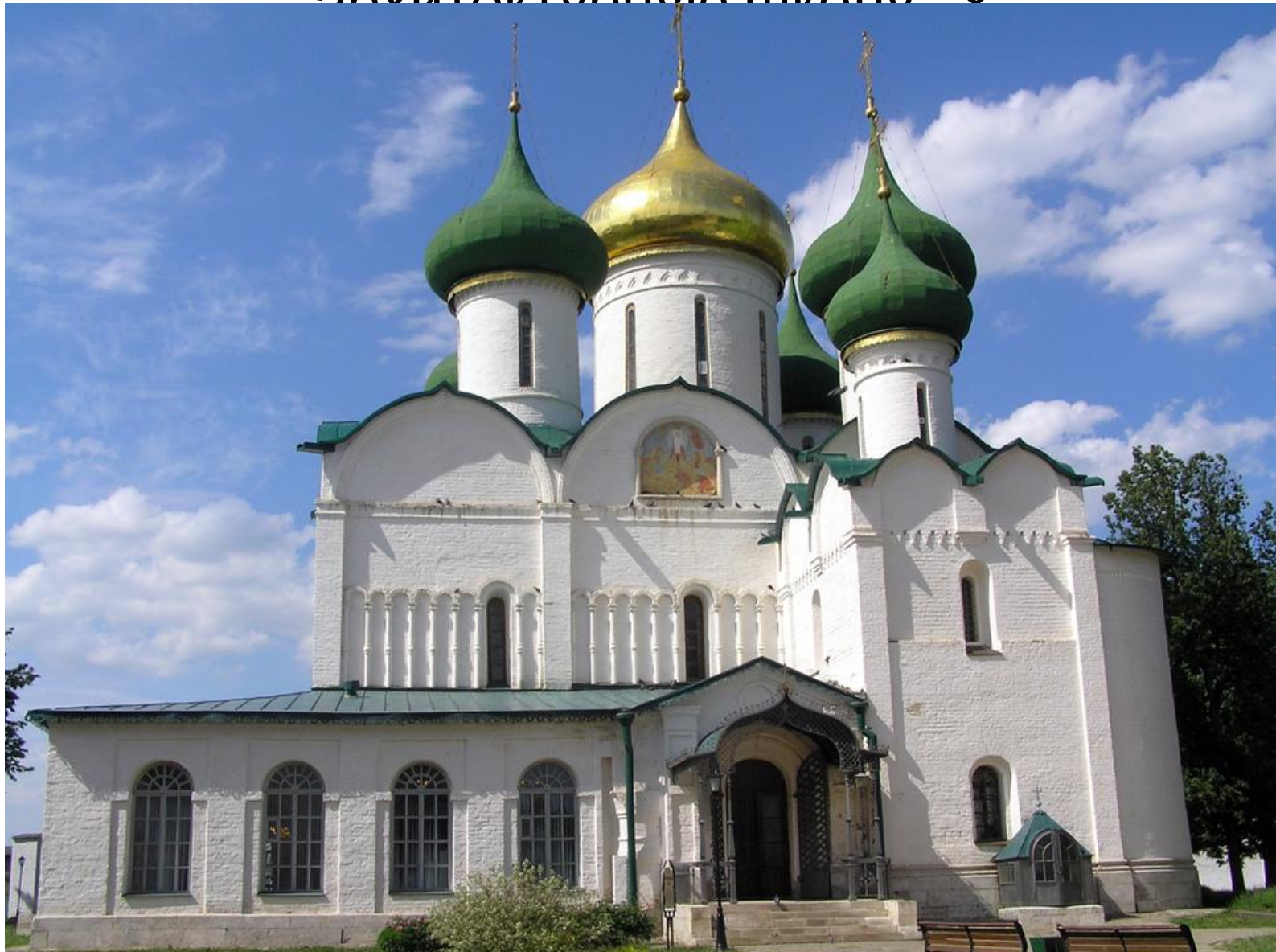


Юрьев-Польский Георгиевский собор.
Реконструкция западного фасада
по А.В.Столетову.

Определи период создания храма по стилистическим особенностям и назови архитектурную школу - 7



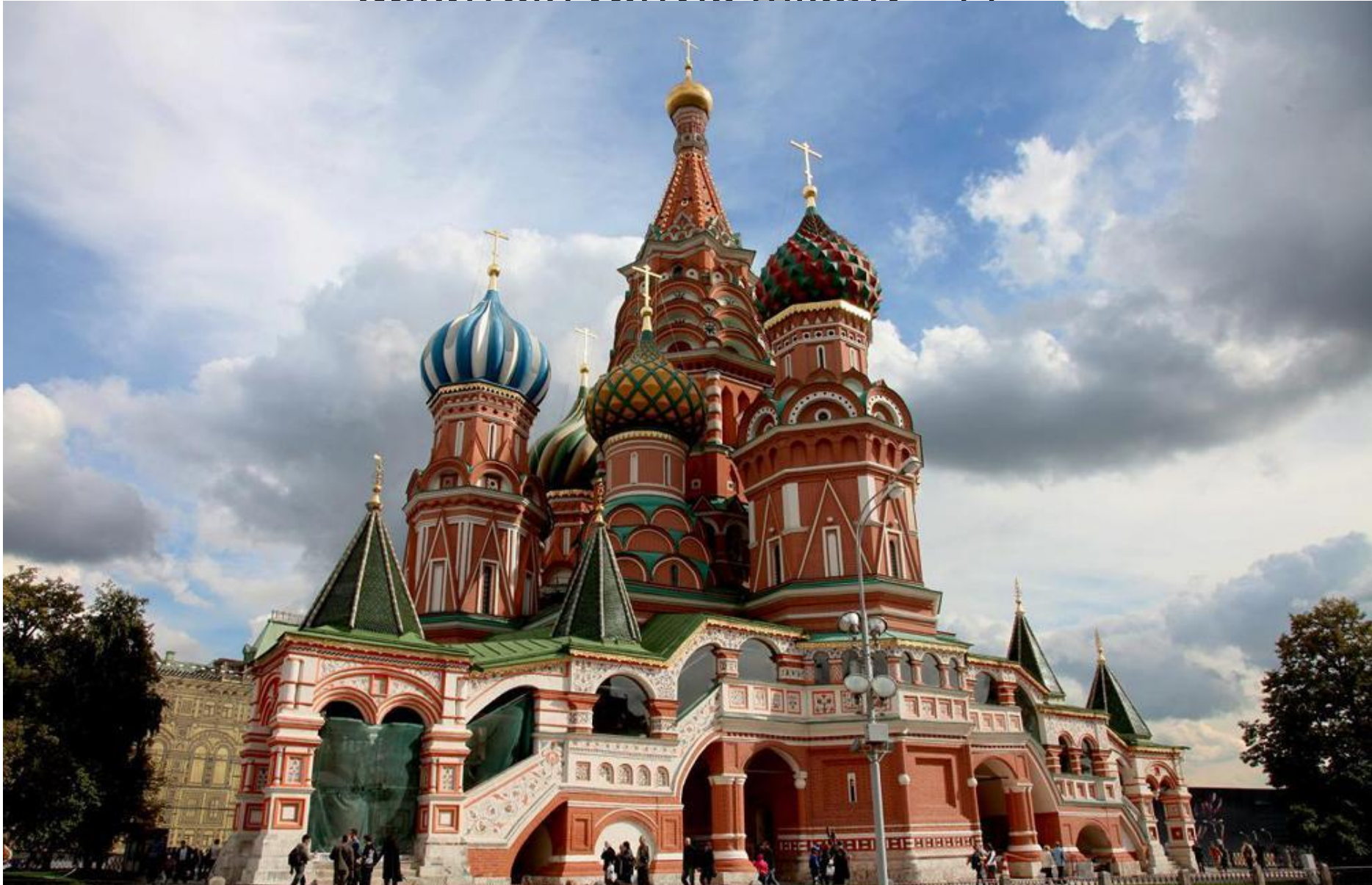
Определи период создания храма по стилистическим особенностям и назови архитектурную школу. 9



Определи период создания храма по стилистическим особенностям и назови архитектурную школу - 9



Определи период создания храма по стилистическим особенностям и назови архитектурную школу - 11





Домашняя работа:

Индивидуальные задания.

1 – Рождение поэзии.

Словесность 17 века.

2 – Концертная музыка. Хор.

Многоголосное пение. Театр

на Руси.