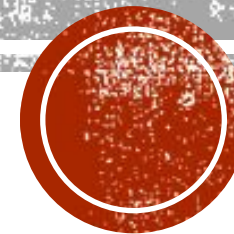


**ЛАНДШАФТНЫЙ
ДИЗАЙН**

И

АРХИТЕКТУРА

Организация архитектурно - ландшафтного
пространства



Подготовил учитель ИЗО
Школы №81 г.о. Самара
Ткаченко Анна Александровна

ОПРЕДЕЛЕНИЕ

- **Ландшафтный дизайн**
- – это комплекс специальных мероприятий и решений по благоустройству территории, направленный на изменение внешнего вида территории путем активного использования природных компонентов



Ключевые слова:

- Комплекс мероприятий;
- Благоустройство территории;
- Использование природных компонентов.



Ландшафтный дизайн позволяет **создавать гармонию между архитектурой и природой**



ОСНОВНЫЕ ПРИНЦИПЫ ЛАНДШАФТНОГО ПЛАНИРОВАНИЯ

Существуют правила, по которым осуществляется планирование ландшафтного проекта.



ВСПОМНИ КЛЮЧЕВЫЕ
СЛОВА (ВЫРАЖЕНИЯ),
ПО КОТОРЫМ
ОПРЕДЕЛЯЕТСЯ

ЛАНДШАФТНЫЙ
- **Комплекс**
ДИЗАЙН
мероприятий;

- **Благоустройство**
территории;

- **Использование**
природных
компонентов.

Исходя из
них, можно
выделить
основной
принцип...



ЕДИНСТВО

АРХИТЕКТУРНЫХ И ПРИРОДНЫХ ЭЛЕМЕНТОВ

- Одним из способов создания такого единства является **ПОВТОРЕНИЕ ФОРМ** в ансамбле архитектуры и ландшафта.



И как это
понять?



Сейчас
объясню!



ЕДИНСТВО

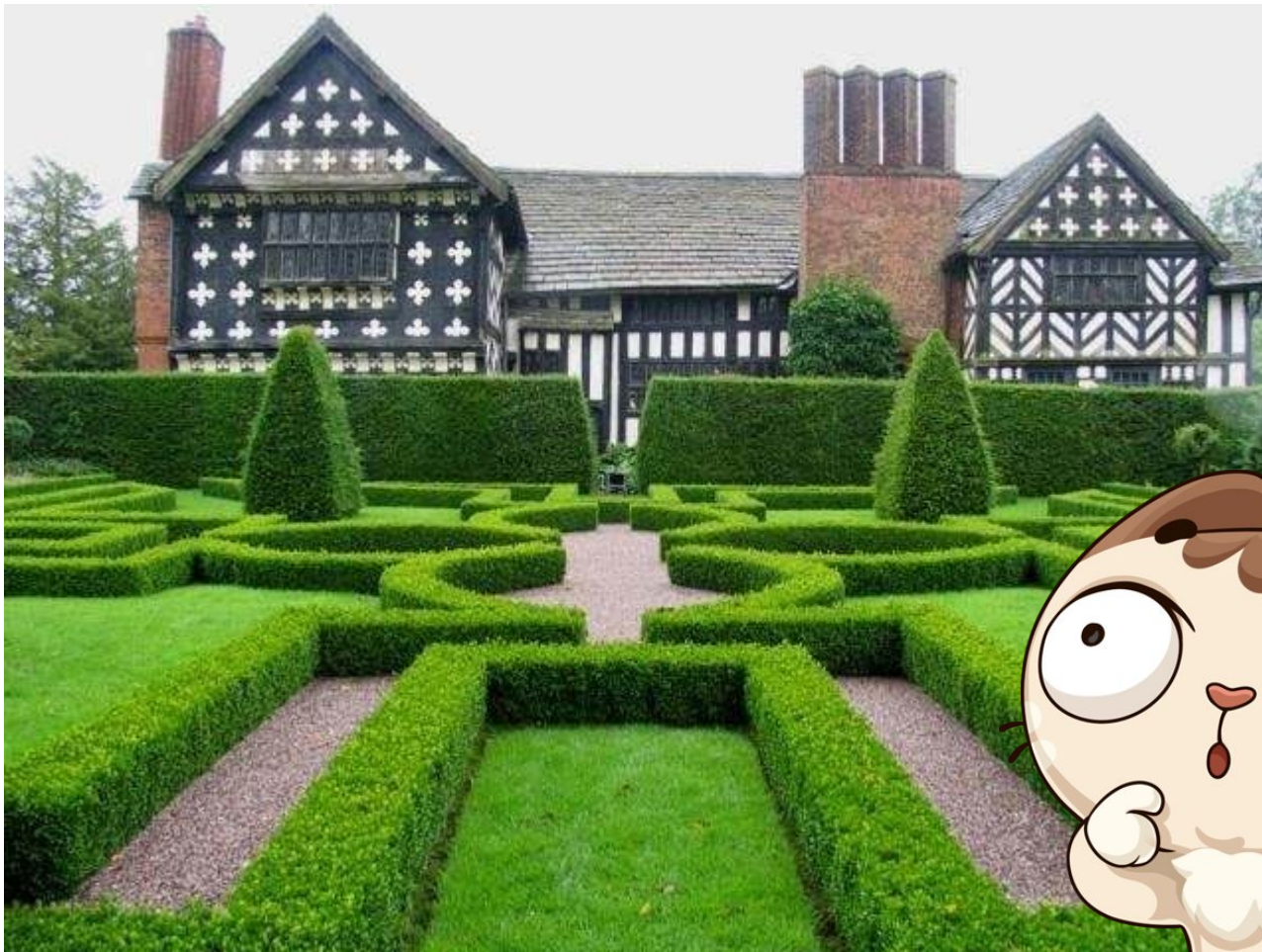
АРХИТЕКТУРНЫХ И ПРИРОДНЫХ ЭЛЕМЕНТОВ
ФОРМА.

Обрати внимание: в этом проекте наиболее часто ПОВТОРЯЮТСЯ мягкие, плавные линии, образующие замкнутые фигуры, окружности.



ЕДИНСТВО

АРХИТЕКТУРНЫХ И ПРИРОДНЫХ ЭЛЕМЕНТОВ
ФОРМА.

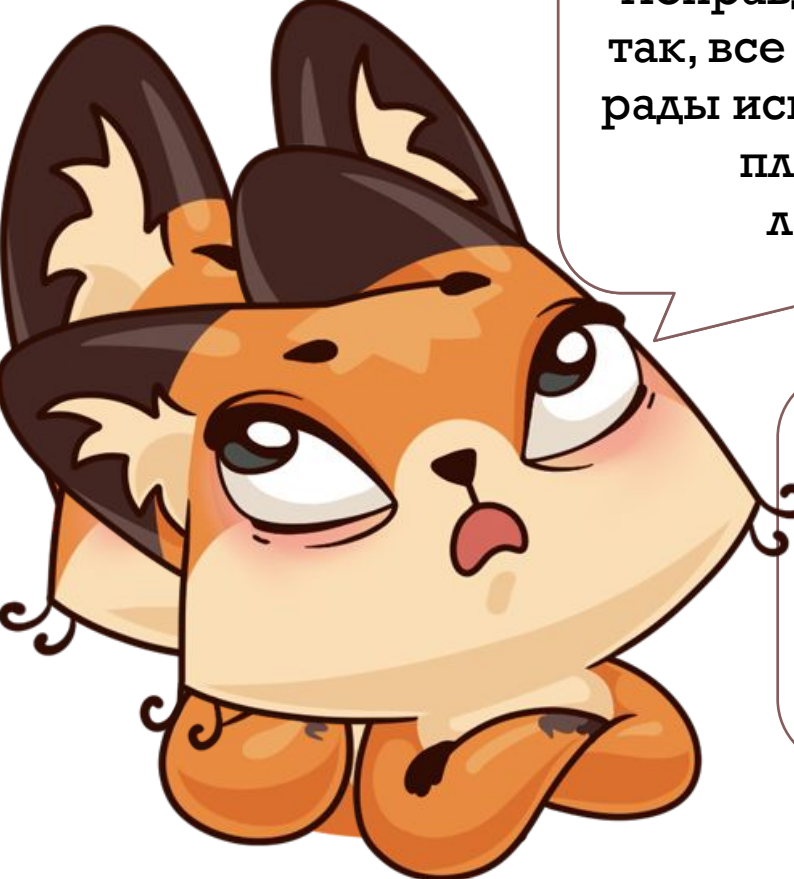


А в этом проекте
ПОВТОРЯЮТСЯ четкие линии,
которые пересекаются под
углом 90° С... Практически нет
плавных линий и окружностей...
Все четко, как по линейке...




ЕДИНСТВО

АРХИТЕКТУРНЫХ И ПРИРОДНЫХ ЭЛЕМЕНТОВ.
ЦВЕТ.

A cartoon illustration of an orange and brown cat with large, expressive eyes, looking towards the right. It has a small pink tongue sticking out and its paws are tucked up near its chest.

Неправда! А если даже и так, все равно дизайнеры рады использовать ЦВЕТ в планировании ландшафта!

A cartoon illustration of a white cat with brown patches on its ears and face, wearing large, round, light blue glasses. It has a small pink tongue sticking out and is looking towards the left.

Но ведь и так всё ...
ЗЕЛЕНОЕ...



ЕДИНСТВО

АРХИТЕКТУРНЫХ И ПРИРОДНЫХ ЭЛЕМЕНТОВ.
ЦВЕТ.



НАПРИМЕР

...



ЕДИНСТВО

АРХИТЕКТУРНЫХ И ПРИРОДНЫХ ЭЛЕМЕНТОВ.
ЦВЕТ.



ЕСТЬ ПРАВИЛА!!!

... глупый вопрос...



ЕДИНСТВО

АРХИТЕКТУРНЫХ И ПРИРОДНЫХ ЭЛЕМЕНТОВ. ЦВЕТ.

■ ПРАВИЛА ЦВЕТОВЕДЕНИЯ В ЛАНДШАФТНОМ ДИЗАЙНЕ.

1. Яркие цвета (красный, желтый и оранжевый) кажутся ближе к нам и могут фактически заставить объект казаться ближе.

2. Прохладные цвета (зеленый, голубой и различные пастельные тона) кажутся дальше от нас, и объект может казаться более далеким.

3. Серый, черный и белый считаются нейтральными цветами и лучше всего их использовать на заднем плане, тогда как на переднем - яркие цвета.

Цвета могут также использоваться для привлечения внимания к определенной области сада. Яркое растение среди более прохладных оттенков естественно притягивает взгляд.

гармоничными
комбинациями считаются
сочетания 4х цветов по
такой схеме:

ЦВЕТ ОСНОВА
(чаще-зеленый)

+

ЦВЕТ ДОПОЛНЯЮЩИЙ
№1

+

ЦВЕТ ДОПОЛНЯЮЩИЙ
№2

+


ЦВЕТ-АКЦЕНТ



КОНТРОЛЬ

- Что такое «ландшафтный дизайн»?
- Какой основной принцип ложится в основу проектирования ландшафтного проекта?
- Какие средства позволяют следовать этому принципу?
- По какой цветовой схеме стараются работать дизайнеры?





Так с ума сойдешь, если все
сам придумывать будешь...
Неужели нет каких-то
готовых схем? Стилей?

Конечно, есть...



СТИЛИ ЛАНДШАФТНОГО ДИЗАЙНА

▪ Можно разделить на два вида:

1. Стили в зависимости от используемых средств и инструментов;
2. Стили определенной культуры.



То есть один стиль из одного вида может пересекаться со стилем другого вида?



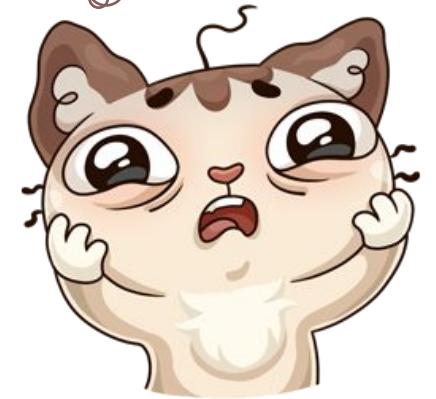
ДА! Но мы рассмотрим пока все в отдельности



СТИЛИ В ЗАВИСИМОСТИ ОТ ИСПОЛЬЗУЕМЫХ СРЕДСТВ И ИНСТРУМЕНТОВ

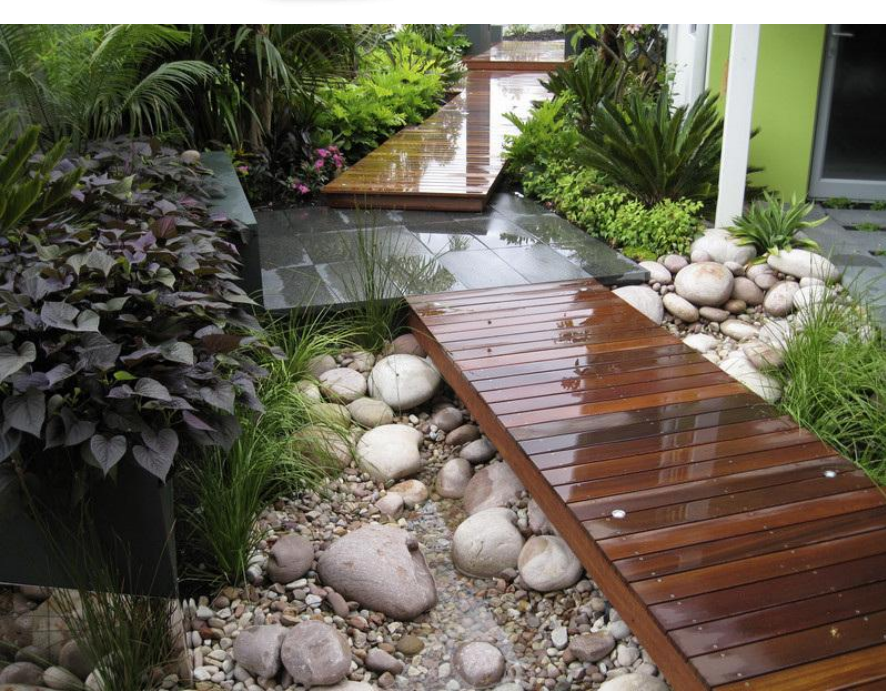
- **Классический стиль (регулярный)** - строгие геометрические формы, прямые дорожки, строгие клумбы, безупречно подстриженные деревья и кустарники. Он базируется на устойчивых, проверенных временем канонах классического искусства. Этот стиль ландшафтного дизайна лучше всего будет смотреться на участках большого размера - от 15 соток. За таким садом нужен очень тщательный уход.

Мечта
перфекционист
а...



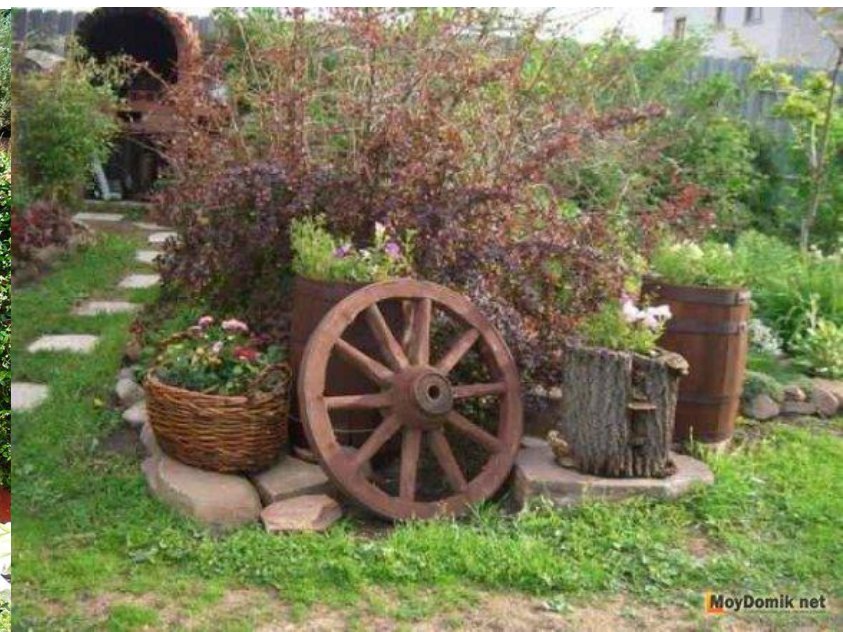
СТИЛИ В ЗАВИСИМОСТИ ОТ ИСПОЛЬЗУЕМЫХ СРЕДСТВ И ИНСТРУМЕНТОВ

- **Экодизайн** - воссоздание уголка дикой природы, и главное здесь естественность. Минимум вторжения в природу. Пруд, "сухие" подпорные стенки, крупные камни среди растений, лесные деревья, тенистые уголки - все это о нем. Если Вы любите наслаждаться видом леса или луга, этот стиль ландшафтного дизайна - для Вас. Он экономичен и легок в уходе. Он подходит для участков любых размеров и форм.

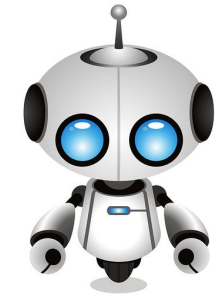


СТИЛИ В ЗАВИСИМОСТИ ОТ ИСПОЛЬЗУЕМЫХ СРЕДСТВ И ИНСТРУМЕНТОВ

- **Кантри стиль(деревенский)** - естественность и непринужденность. Все в нем напоминает о сельской жизни. Для кантри характерно некоторая небрежность, жизнерадостность, пестрая смесь ярких красок. В саду должно расти множество красивых цветов, отличающихся простотой и неприхотливостью. Этот сад не требует сложного ухода и может быть устроен на участке любой величины, но оптимально - **от 6 до 12 соток**.



СТИЛИ В ЗАВИСИМОСТИ ОТ ИСПОЛЬЗУЕМЫХ СРЕДСТВ И ИНСТРУМЕНТОВ



- **Хай-тек** - современность, динамичность, индивидуальность. Здесь можно воплотить в жизнь даже самые смелые фантазии. Прежде всего, хай-тек проявляется в сочетании новейших материалов и растений: от самых обычных до весьма эффектных. Необычные конструкции и аксессуары могут стать изюминкой сада. Здесь присутствует геометрическая симметрия или асимметрия. Для этого сада важно подобрать растения с интересной формой листьев и кроны, сделав из некоторых броские акценты. Такой сад легкий в уходе. Размер участка не имеет значения.



СТИЛИ В ЗАВИСИМОСТИ ОТ ИСПОЛЬЗУЕМЫХ СРЕДСТВ И ИНСТРУМЕНТОВ



Насколько я помню,
есть еще стили
РОМАНТИЧЕСКИЙ,
МОДЕРН, БАРОККО и
МИНИМАЛИЗМ...

...Расскажешь о них
в следующий раз?...



«КУЛЬТУРНЫЕ» СТИЛИ ЛАНДШАФТНОГО ДИЗАЙНА

- Это стили, которые формировались со временем на конкретной территории: японский, английский, французский и т.д.



«КУЛЬТУРНЫЕ» СТИЛИ ЛАНДШАФТНОГО ДИЗАЙНА

Овсянка,
сэр...

- **Английский стиль(пейзажный)** - свободное размещение элементов и полное отсутствие симметрии. Этот стиль - сама естественность. Он как бы сливается с окружающей природой, в нем нет никаких правильных геометрических и нарочито созданных форм. Лучший размер участка для этого стиля - от 12 соток.



«КУЛЬТУРНЫЕ» СТИЛИ ЛАНДШАФТНОГО ДИЗАЙНА

- **Французский стиль** - четкость и идеальная симметрия. Сад в этом стиле очень изысканный и уютный. Душой сада является - гармония. Газон простой формы, немного плодовых и декоративных деревьев, мощеная площадка рядом с домом, невысокие бордюры вдоль дорожек, фонтаны... Этот стиль подходит как для **6 соток**, так и для участков большего размера.



«КУЛЬТУРНЫЕ» СТИЛИ ЛАНДШАФТНОГО ДИЗАЙНА



- **Японский стиль** - средоточие мира и спокойствия. Его загадка заключается в его простоте. Это особая философия. Все элементы - символичны и полны скрытого смысла. Этот сад предназначен для созерцания и размышления, а потому каждая деталь в нем должна играть определенную роль. В целом японский сад должен помочь отрешиться от собственных мыслей, познать красоту и бесконечность мира. Этот стиль ландшафтного дизайна подходит для участков абсолютно любых размеров, но оптимален от 6 до 8 соток.



«КУЛЬТУРНЫЕ» СТИЛИ ЛАНДШАФТНОГО ДИЗАЙНА

- **Восточный стиль** - красочность и жизнерадостность. Он богат яркими акцентами и оригинальными деталями. Необыкновенно уютен и располагает к общению. Обилие солнечного света -одно из требований в этом стиле. Внутренний дворик, элементы мозаики, фонтаны, ковровые клумбы, куполообразное строение крыш и "стрельчатые" окна для беседок, много керамики. Для восточного стиля характерно использование зеркал в оформлении сада. Восточный стиль в ландшафтном дизайне идеально подходит для **участков до 6 соток**, с близким расположением соседних домов.



«КУЛЬТУРНЫЕ» СТИЛИ ЛАНДШАФТНОГО ДИЗАЙНА

- **Средиземноморский стиль** - ностальгия о солнечном юге. Турция, Испания, Италия, Греция... Бесконечная небесная синева, освежающие бризы и короткие теплые дожди... В этом стиле нет газонов. Преимущественно используются корзины и контейнеры с душистыми растениями, которые выставляют живописными группами на патио или гравийную засыпку. Также применяют керамику, аксессуары ручной работы, геометрические орнаменты, морские раковины и т. п. Садовые зоны визуально разделяют многочисленными деревянными перголами и шпалерами. Этот стиль смотрится на небольших участках - от 6 до 8 соток.





«КУЛЬТУРНЫЕ» СТИЛИ ЛАНДШАФТНОГО ДИЗАЙНА

- **Скандинавский стиль** - лаконичность, естественность, простота и добротность. Акценты и контрасты - обязательны. Пусть их будет немного, но они должны быть яркими. Садовых аксессуаров используют немного, однако они могут быть крупными. Также применяют для украшения сада в этом стиле некоторые предметы быта прошлого: тележные колеса, старый инвентарь, посуда и т.д. Широко используется плетение: корзины, подвесные панно, садовые фигурки. Скандинавский сад способствует хорошему отдыху и настроению. Легкий в уходе. Лучший размер участка для его устройства - **от 5 до 7 соток.**



КОНТРОЛЬ

- На какие вида можно разделить все стили?
- Как Вы думаете, это четкое разделение или примерное?
- Могут ли сочетаться различные стили в одном проекте одновременно?
- Какой из стилей Вам понравился больше всего?



ЗАДАНИЕ

- Работа в группах: подготовьте информацию по стилям в ландшафтном дизайне (презентация на 3-5 слайдов от каждой группы):

РОМАНТИЧЕСКИ
Й,
МОДЕРН,
БАРОККО
МИНИМАЛИЗМ



Теперь мы будем
разрабатывать свой
собственный ландшафтно-
архитектурный дизайн.



КАК? Я не
представляю, как
это делается!



Генеральный план

Масштаб

М 1:100

Используемые архитектурные строения и элементы

Экспликация

1	Дом	8	Плодовый сад
2	Терраса	9	Цветник
3	Баня	10	Арка с плетистыми розами
4	Барбекю	11	Декоративный миксбордер на отсыпке из коры №1
5	Детский домик	12	Декоративный миксбордер на отсыпке из коры №2
6	Качеля	13	Поилка для птиц
7	Декоративный огород	14	Пергола, увитая лианами

Условные обозначения

	Декоративные деревья и кустарники		Шпалеры (вертикальное озеленение)
	Декоративное мощение		Газон
	Пошаговая дорожка		Гравийная отсыпка
	Светильники		Накопительная емкость для полива

Условные обозначения используемых ландшафтных элементов (там же материал дорожек, газон, деревья, цветы и т.д.)

Баланс территории

№ п.п.	Название элемента	площадь	
		м ²	%
1	Строения	228,60	22,86
2	Декоративное мощение	224,80	22,48
3	Пошаговые дорожки	3,00	0,30
4	Декоративный огород	23,50	2,35
5	Декоративный миксбордер №1	26,70	2,67
6	Декоративный миксбордер №2	30,00	3,00
7	Цветники	18,70	1,87
8	Гравийная отсыпка	23,70	2,37
9	Газон	421,00	42,10
	Всего:	10 00,00	100,00

Расчет полезной площади участка



		2010 г.	
		Благоустройство частной усадьбы	
Автор проекта	Исполнитель	Генеральный план	Лист 1 из 1
		М 1:100	г. Киев



ЗАДАНИЕ

НАЧЕРТИ на листе А3 свой собственный генеральный план.

- **ОБЯЗАТЕЛЬНО** укажи примерный масштаб (например 1:100) – в таком случае 1мм на твоём плане будет соответствовать 10 см, 1см – 1м и .тд.
- Начерти участок со строениями (вид сверху) в соответствии с этим масштабом;
- Укажи экспликацию;
- Укажи условные обозначения.



**УДАЧНОГО ДНЯ!
БЛАГОДАРЮ
ЗА ВНИМАНИЕ!**

