

Русский народный промысел

Городецкая роспись.



Городецкая роспись — русский народный художественный промысел, возникший в середине 19 века в районе города Городец Нижегородского края. Мастера этого промысла украшали росписью деревянные изделия - посуду, игрушки, мебель, части дома – ставни, двери, ворота.



Яркая, лаконичная городецкая роспись изображала жанровые сцены, фигурки коней, петухов, цветочные узоры. Роспись выполнялась яркими красками свободным мазком с белой и черной графической обводкой.



Сюжеты *Городецкой росписи*. «Чаепитие»



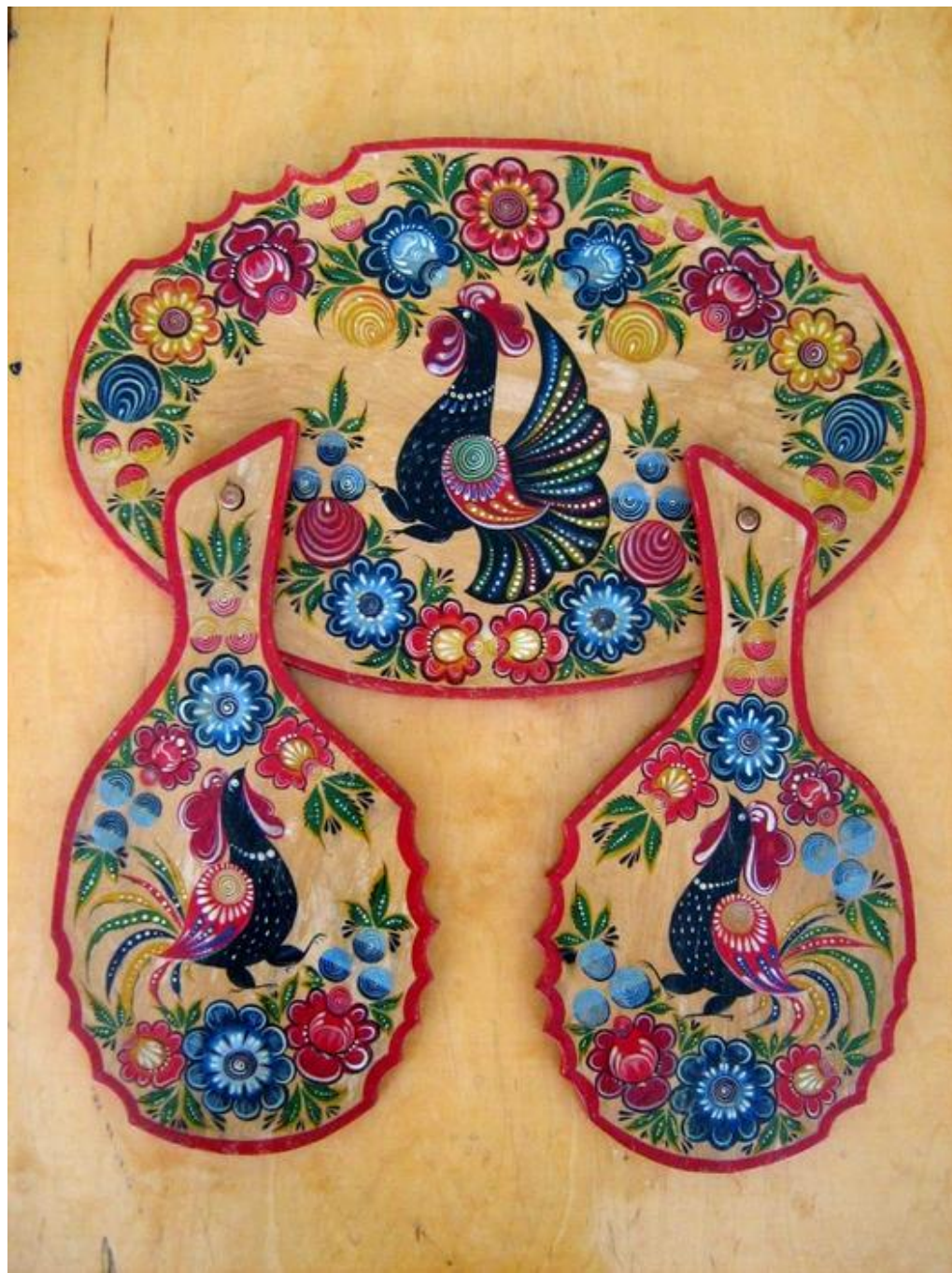
«Ярмарка»



«Свидание»

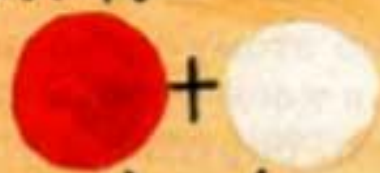


Букеты цветов, птицы, кони



ГОРОДЕЦКИЕ ЦВЕТА

КИНОВАРЬ



РАЗБЕЛ



РАЗБЕЛ

ОКИСЬ
ХРОМА



ЖЕЛТАЯ



КРАСНАЯ
ОХРА



БОЛОТНЫЙ
ОТТЕНОК

Элементы Городецкой росписи

Силуэт цветка



Дужки



Штрихи



Точки

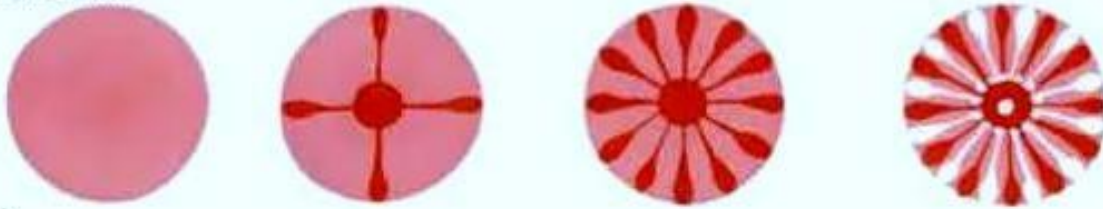


Венчик из лепестков

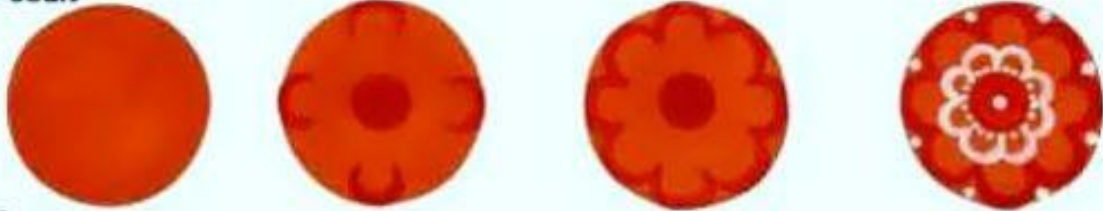


Листик

Ромашка



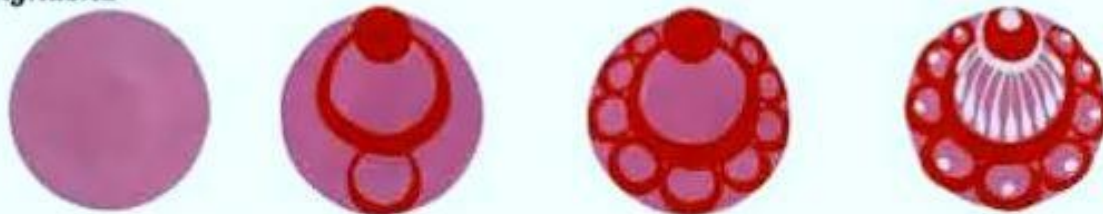
Розан



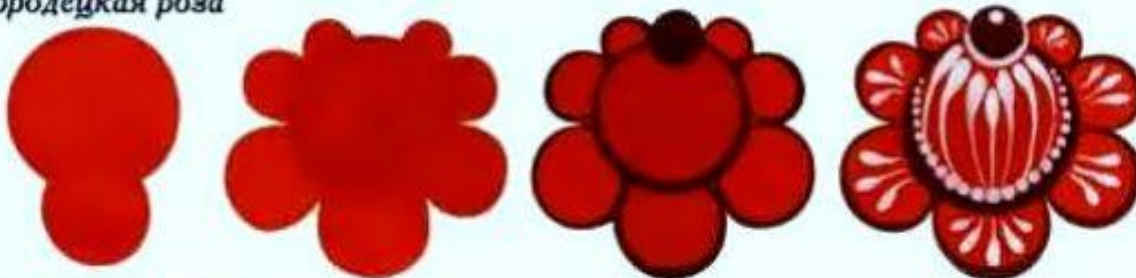
Листики



Купавка



Городецкая роза



Элементы
Городецкой
росписи

Городецкая роспись выполняется в три этапа



ПОДМАЛЕВКА



ТЕНЕВКА



ОЖИВКА

В 1936 году в Городце была основана артель по росписи изделий промысла.

А с 1960 года открылась фабрика «Городецкая роспись мисанг»,
изготавливающая сувениры, которые являются символами русской
национальной культуры. Знаменитыми мастерами Городецкого промысла
являются — Д. И. Крюков, А. Е. Коновалов, . А. Мазин.

