

Изобразительное искусство

8 *класс*

Павлова Ирина Владимировна - учитель ИЗО
МАОУ «СОШ №3» г. Ялуторовск

Пейзаж

- (франц. Paysage — вид, изображение какой-либо местности) — это жанр, посвященный изображению природы.



Загадка:

- Идет, а ног не имеет, _____
- Лежит, но не в постели,
- Легкий, но крыши под собой ломает.
- -----
- Он пушистый, серебристый,
- Но рукой его не тронь:
- Станет капелькою чистой, как
поймаешь на ладонь.

Снег



Тема урока:

Какого цвета СНЕГ?

Цель:

**Определить , какого цвета нужно
рисовать снег на зимних пейзажах.**

KRASNODARPHOTO.RU





www.bfoto.ru



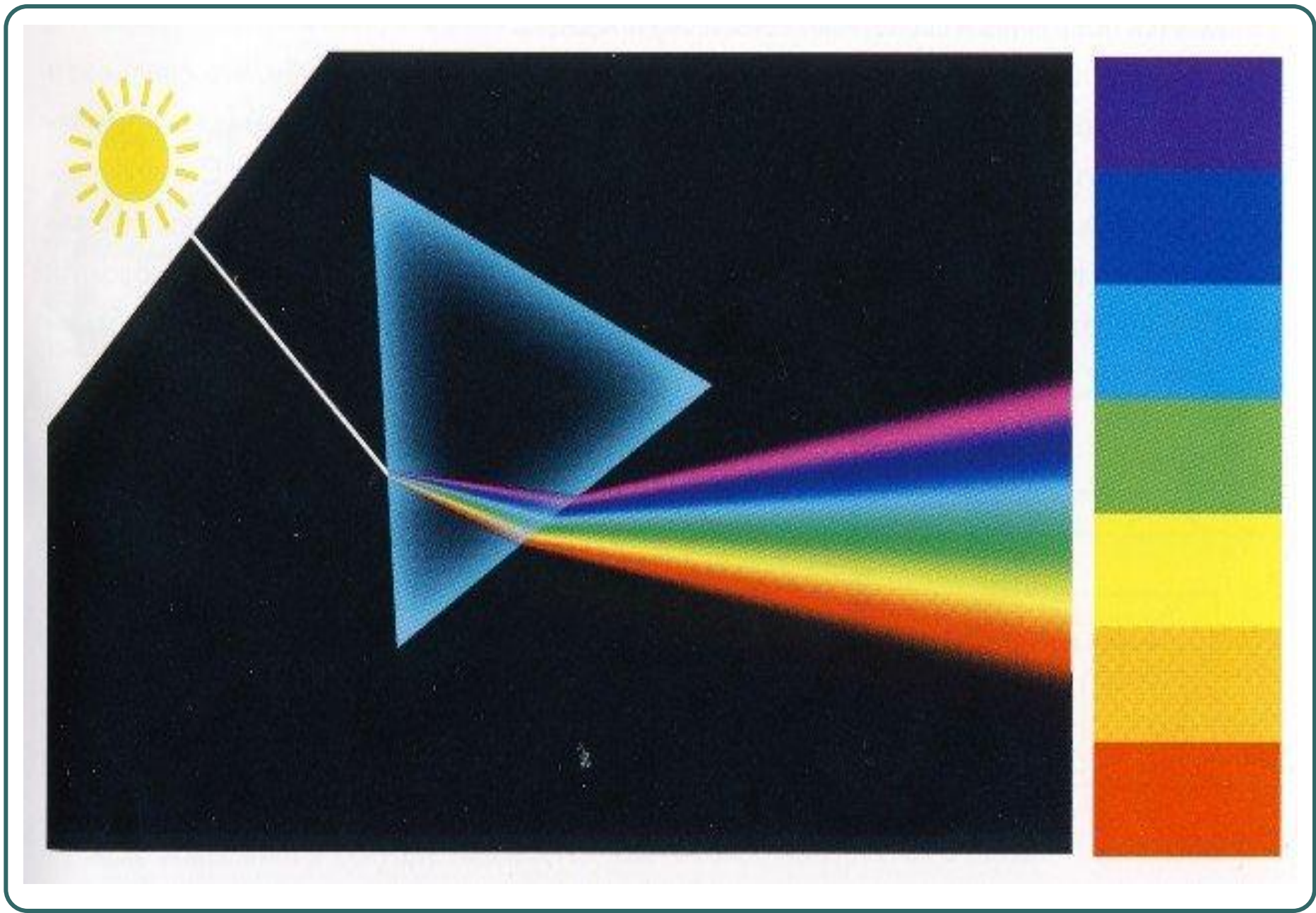






Опыт английского физика
Исаака Ньютона.
Начало **18** века.





М.Гермашев
«Зимний закат»

Багровый цвет
заката солнца
переливается не
только на ветвях
деревьев, но и
простирается на
водную и снежную
гладь.



Д. Левин «Солнечный день»

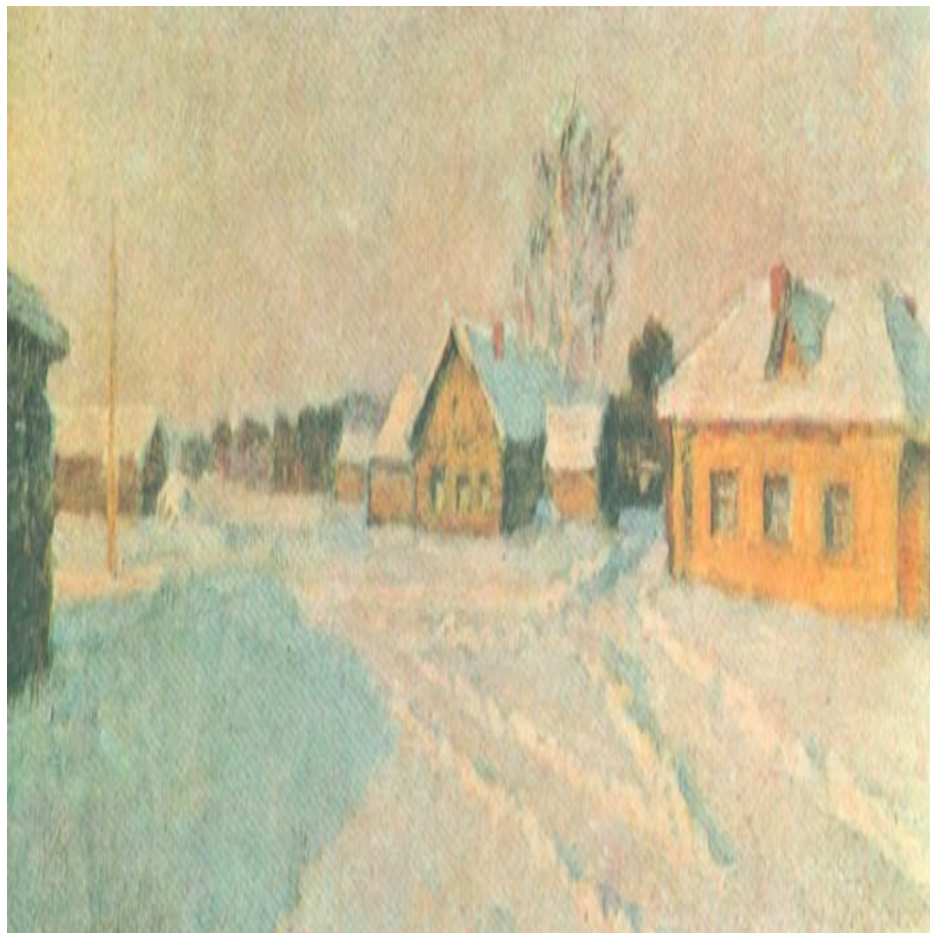
Пожелтевший, местами
желто-коричневый,
потерявший
первоначальную свежесть
и белизну; на крышах, на
заборах розоватый, с
кремовым оттенком, с
желтизной; теплые
гармоничные тона,
домашний, уютный.



Н. П. Крымов

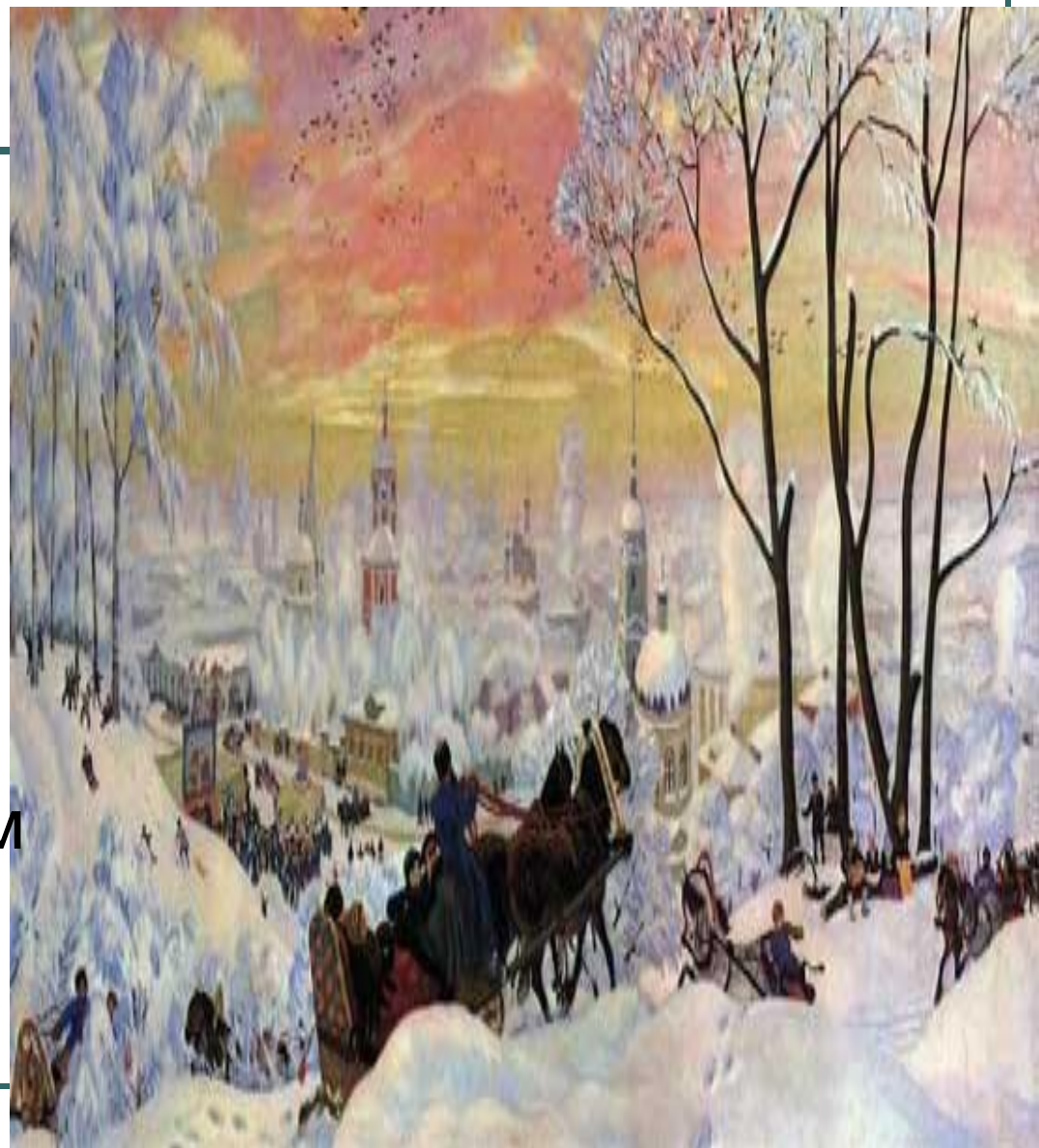
«Зима»

Снег золотистый и голубой. Два противоположных цвета: тёплый - жёлтый и холодный – голубой соперничают друг с другом. И от этого контраста каждый цвет выиграл, стал ещё выразительней. От голубой тени сильнее потянуло холодом, а сверкающий на солнце золотом снег словно потеплел.



Б. М. Кустодиев «Масленица»

СНЕГ – нежно - голубой, бледно - сиреневый, розовый, жемчужно - розовый, золотистый, зелёный, оранжевый, перламутровый. Любуясь многоцветьем снега, можно почувствовать, что русская зима - твоя родная зима.



Однажды у Репина спросили:
«Какого цвета снег?».
«Только не белый», - ответил
художник.

Спасибо за внимание!