

«ТОНАЛЬНОЕ
РЕШЕНИЕ
НАТЮРМОРТА В
ТЕХНИКЕ ГРИЗАЙЛЬ»

ГРИЗАЙЛЬ – ЭТО ВИД
ДЕКОРАТИВНОЙ ЖИВОПИСИ,
ВЫПОЛНЯЕМОЙ В РАЗЛИЧНЫХ
ОТТЕНКАХ КАКОГО-ЛИБО
ОДНОГО ЦВЕТА, ЧАЩЕ ВСЕГО
СЕРОГО.

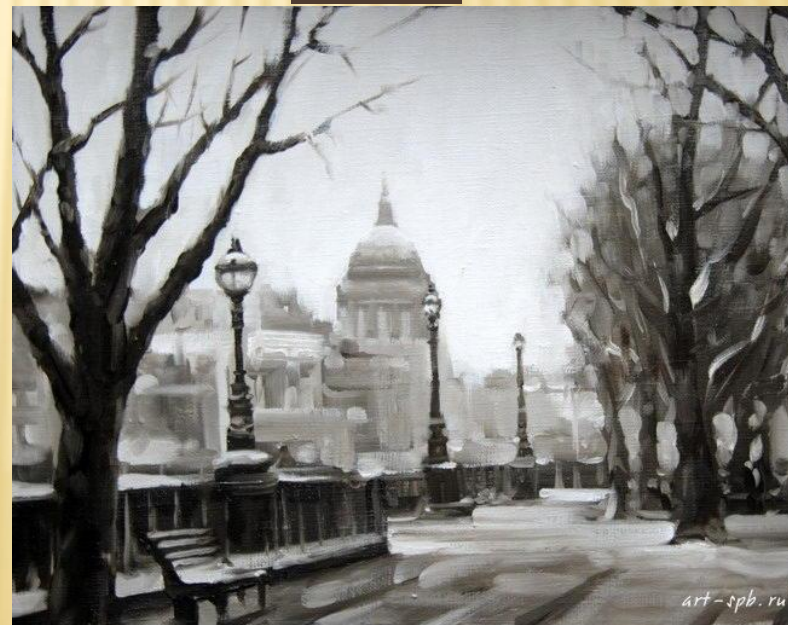
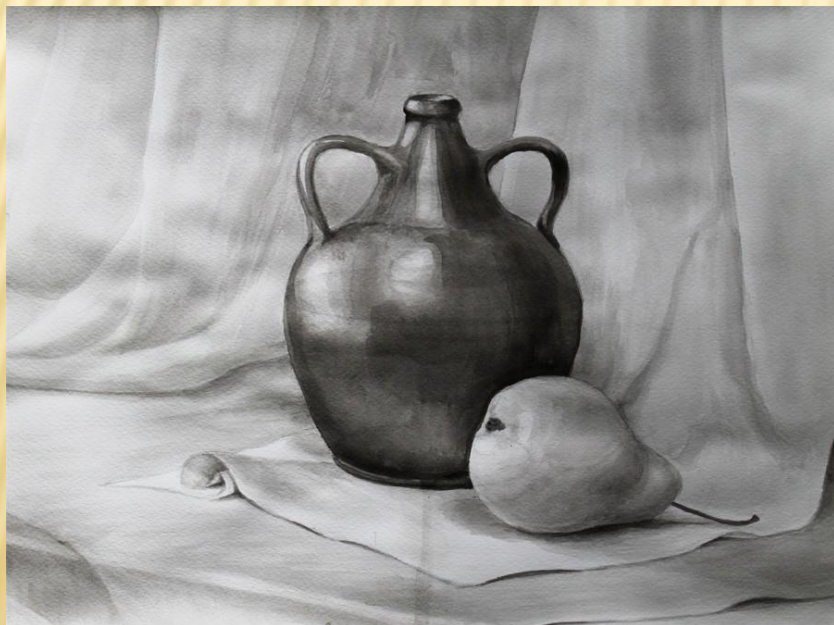
ТЕРМИН «ГРИЗАЙЛЬ»
ПРОИЗОШЕЛ ОТ
ФРАНЦУЗСКОГО «GRIS»,
ТО ЕСТЬ СЕРЫЙ



**«ДАЙТЕ МНЕ ГРЯЗЬ, И Я НАПИШУ ТЕЛО
ВЕНЕРЫ...»**

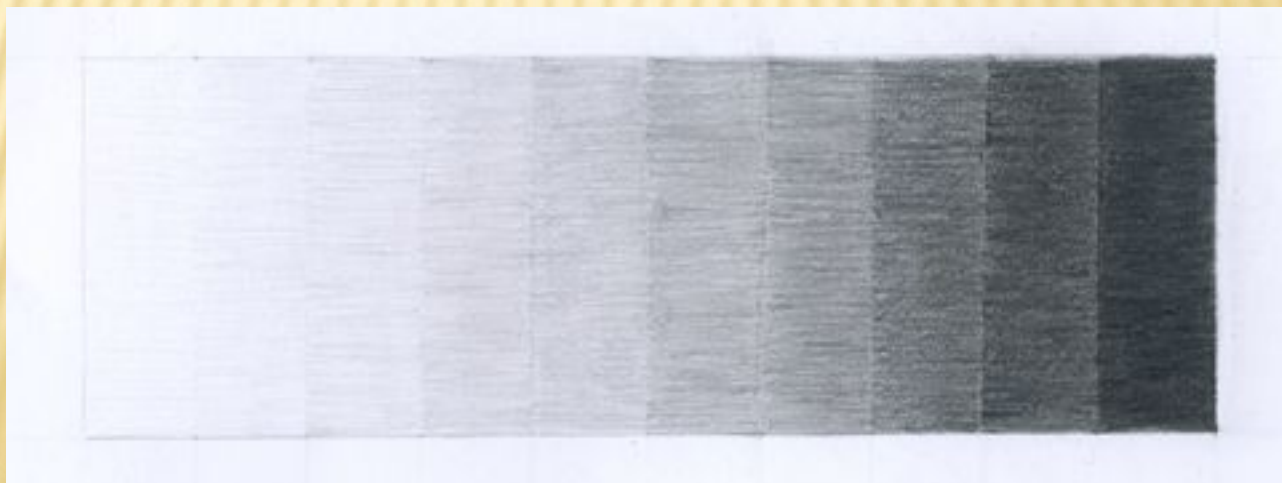
ЛЕОНАРДО ДА ВИНЧИ

РАБОТЫ В ТЕХНИКЕ ГРИЗАЙЛЬ
ВЫПОЛНЯЮТСЯ ЖИВОПИСНЫМИ
МАТЕРИАЛАМИ (ГУАШЬ, АКВАРЕЛЬ,
МАСЛЯНЫЕ КРАСКИ).
ОДНАКО ОСНОВНЫМ СРЕДСТВОМ
ВЫРАЗИТЕЛЬНОСТИ ЯВЛЯЕТСЯ ТОН.



ТОН – ЭТО СТЕПЕНЬ
СВЕТОСИЛЫ ЦВЕТА, ТО
ЕСТЬ ЭТО НЕКАЯ
СТЕПЕНЬ СВЕТЛОСТИ
ИЛИ ТЕМНОСТИ КАКОГО-
ЛИБО ЦВЕТА

ТОНОВАЯ ШКАЛА ПОКАЗЫВАЕТ
НАМ ПРЕДЕЛЫ ДВИЖЕНИЯ
ЛЮБОГО ЦВЕТА ОТ ЕГО САМОГО
СВЕТЛОГО СОСТОЯНИЯ ДО ЕГО
САМОГО ТЕМНОГО СОСТОЯНИЯ



РАСПРЕДЕЛЕНИЕ СВЕТОТЕНИ

- **Блик**
- **Свет**
- **Полутень**
- **Тень**
- **Рефлекс**



Граница собственной тени

ТОНОВОЕ РЕШЕНИЕ НАТЮРМОРТА

- Прокрыть весь лист чистой водой, чтобы обезжирить бумагу
- Прокрыть весь лист светло-серой краской, не закрашивая лишь блики
- Уплотнить фон вокруг предметов
- Проработать собственные и падающие тени на предметах