

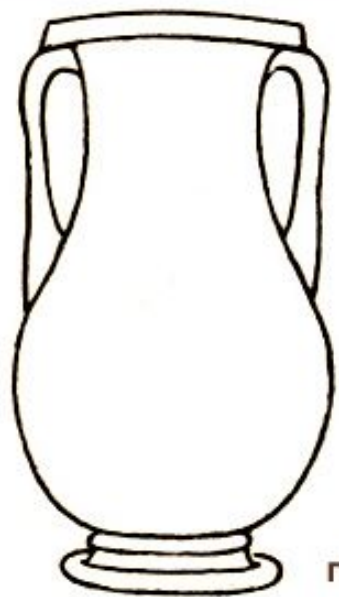
ВАЗОПИСЬ

ОРНАМЕНТАЛЬНЫЕ МОТИВЫ В РОСПИСИ
ДРЕВНЕГРЕЧЕСКИХ СОСУДОВ.

Презентацию выполнила учитель ИЗО МОУСОШ №4 г.Ростов Попкова Л.В



ФИДИЙ. ЮНОШИ С ВАЗАМИ.



пелика



кратер



килик



лекиф



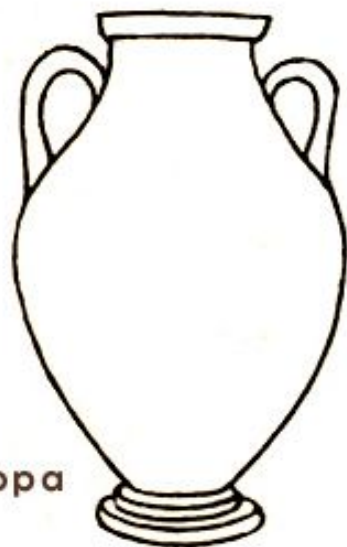
пиксида



киаф,
черпак



скифос



амфора

Основные виды греческих ваз.

ВИДЫ ГРЕЧЕСКОЙ ВАЗОПИСИ

Геометрическая

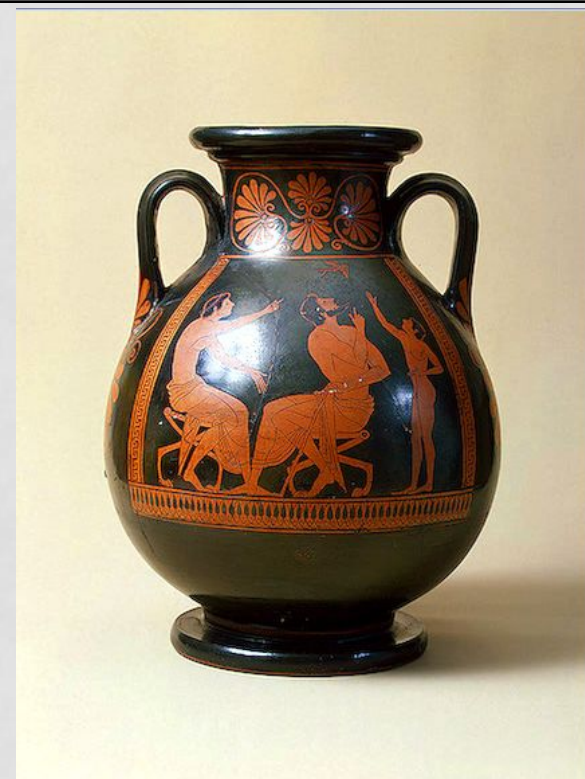


Амфора из Дипилона. Керамика. Высота около 1,5 м. Середина VIII в. до н. э. Национальный археологический музей, Афины.

Чернофигурная



Краснофигурная



Евфроний. Прилёт первой ласточки. Роспись пелики. Около 500 г. до н. э. Эрмитаж, Санкт-Петербург

ГЕОМЕТРИЧЕСКИЙ СТИЛЬ



Амфора из Дипилона. Керамика. Высота около 1,5 м. Середина VIII в. до н. э. Национальный археологический музей, Афины.

- В геометрическом стиле 9-8в.до н. э. господствовала силуэтная роспись.
- **Ориентализирующая** (ковровая) роспись стремится к заполнению всей поверхности сосуда.





Амфора из Дипилона. Керамика. Высота около 1,5 м. Середина VIII в. до н. э. Национальный археологический музей, Афины.



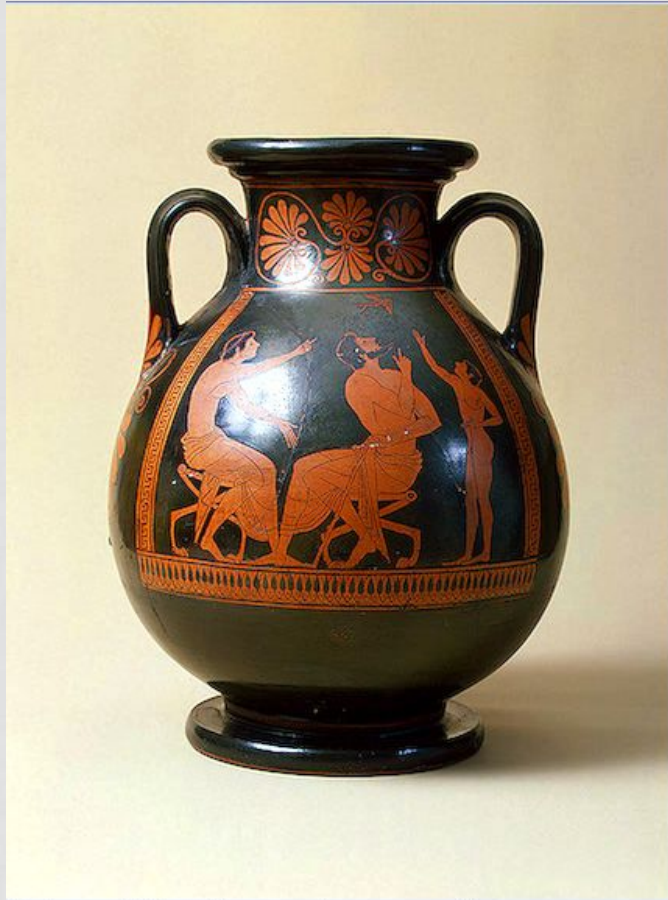
АМФОРА ИЗ ДИПИЛОНА (ФРАГМЕНТ)

ЧЕРНОФИГУРНАЯ



- Чернофигурная техника утверждается в конце 7в до н э. На красный фон наносились черные фигуры. Процарапыванием контуров и внутренних линий фигур достигалось более точное и пластичное изображение.

КРАСНОФИГУРНАЯ



Евфроний. Прилёт первой ласточки. Роспись пелики.
Около 500 г. до н. э. Эрмитаж, Санкт-Петербург

- Краснофигурная техника появляется спустя 100 лет. Черное лаковое покрытие заполняло фон, а фигуры в естественном цвете обожженной глины.

ДРЕВНЕГРЕЧЕСКИЙ ОРНАМЕНТ



Пальметта - орнаментальный мотив с вытянутыми радиально цветочными чашечками с веерообразными лепестками соединенными „усиками“



Меандр - тип орнамента в виде ломаной или кривой линии с завитками.



Волюта - украшение из спиралеобразно завитых листьев, усиков и других растительных элементов.



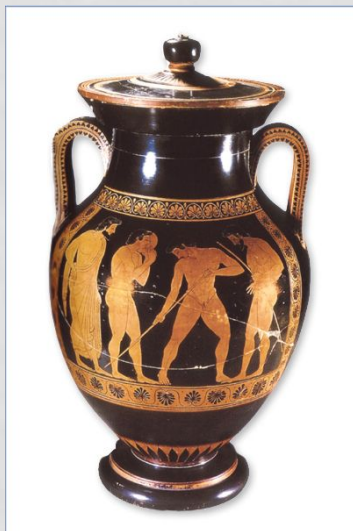
ВИДЫ ДРЕВНЕГРЕЧЕСКИХ ВАЗ

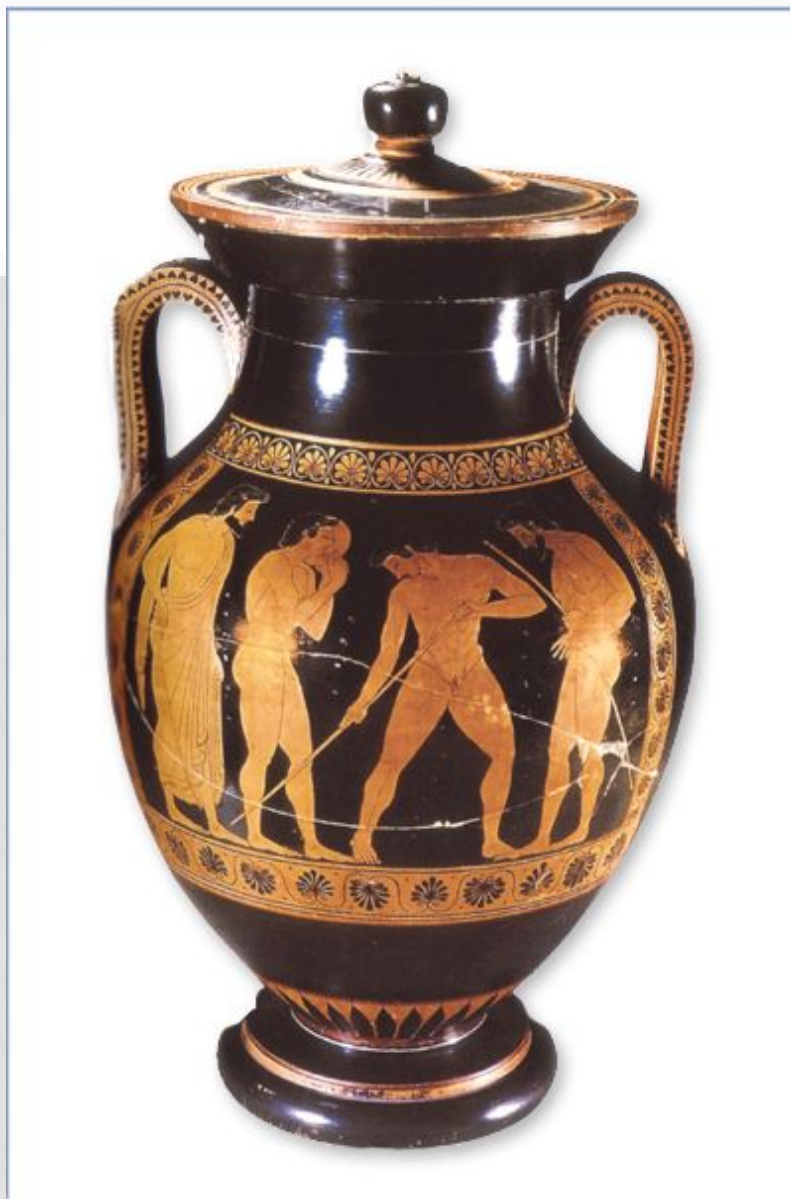
АМФОРА



амфора

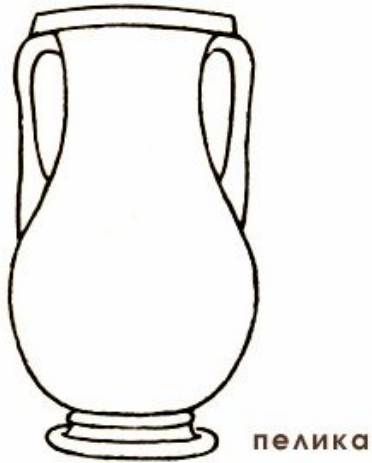
- Амфора-овальный яйцевидный сосуд с двумя ручками. Служит для хранения масла вина; использовалась также как урна захоронения или при голосовании, как транспортная тара. Объем амфоры применялся для измерения жидкостей и составлял 26.26 литра





ФИНТИЙ. АМФОРА С КРЫШКОЙ.

ПЕЛИКА



- Пелика-расширяющийся книзу сосуд с двумя ручками, сосуд-хранилище для небольших объемов



Евфроний. Прилёт первой ласточки. Роспись пелики.
Около 500 г. до н. э. Эрмитаж, Санкт-Петербург



Евфроний. Прилёт первой ласточки. Роспись пелики.
Около 500 г. до н. э. Эрмитаж, Санкт-Петербург



ЕФРОНИЙ.ПРИЛЕТ ПЕРВОЙ
ЛАСТОЧКИ(ФРАГМЕНТ)



Киджский кувшин. Около 635 г. до н. э.
Национальный музей, Рим.



КИДЖСКИЙ КУВШИН(ФРАГМЕНТ)

КРАТЕР



- Кратер-сосуд для смешивания жидкостей, преимущественно вина с водой. Имел широкое горло и вместительное тулово (в форме чаши и колокола) и две ручки.



Евфроний и Эвкситий. Сон и Смерть уносят тело Сарпедонта. Краснофигурная чаша-кратер. Около 515 г. до н. э. Терракота. Музей Метрополитен, Нью-Йорк.



Кратер со сценой из спектакля. Середина IV в. до н. э.



Евфроний и Эвкситий. Сон и Смерть уносят тело Сарпедонта.
Краснофигурная чаша-кратер. Около 515 г. до н. э. Терракота. Музей
Метрополитен, Нью-Йорк.



Евфроний и Эвкситий. Сон и Смерть уносят тело Сарпедонта.
Краснофигурная чаша-кратер. Около 515 г. до н. э. Терракота. Музей
Метрополитен, Нью-Йорк.





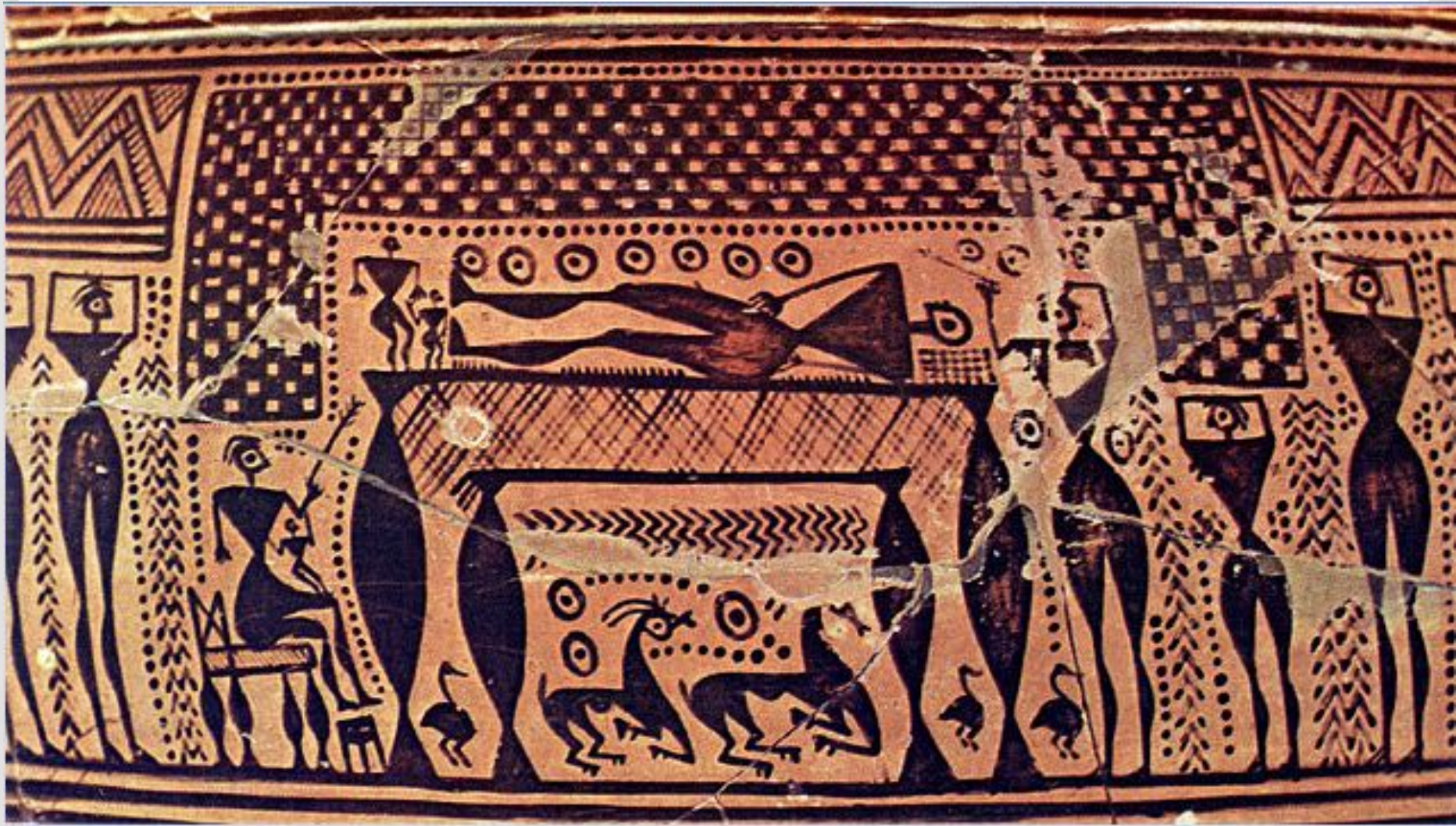
Клитий и Эрготим. Кратер («ваза Франсуа»).
Керамика. Середина VI в. до н. э.



Клитий и Эрготим. Кратер («ваза Франсуа»). Керамика. Середина VI в. до н. э.



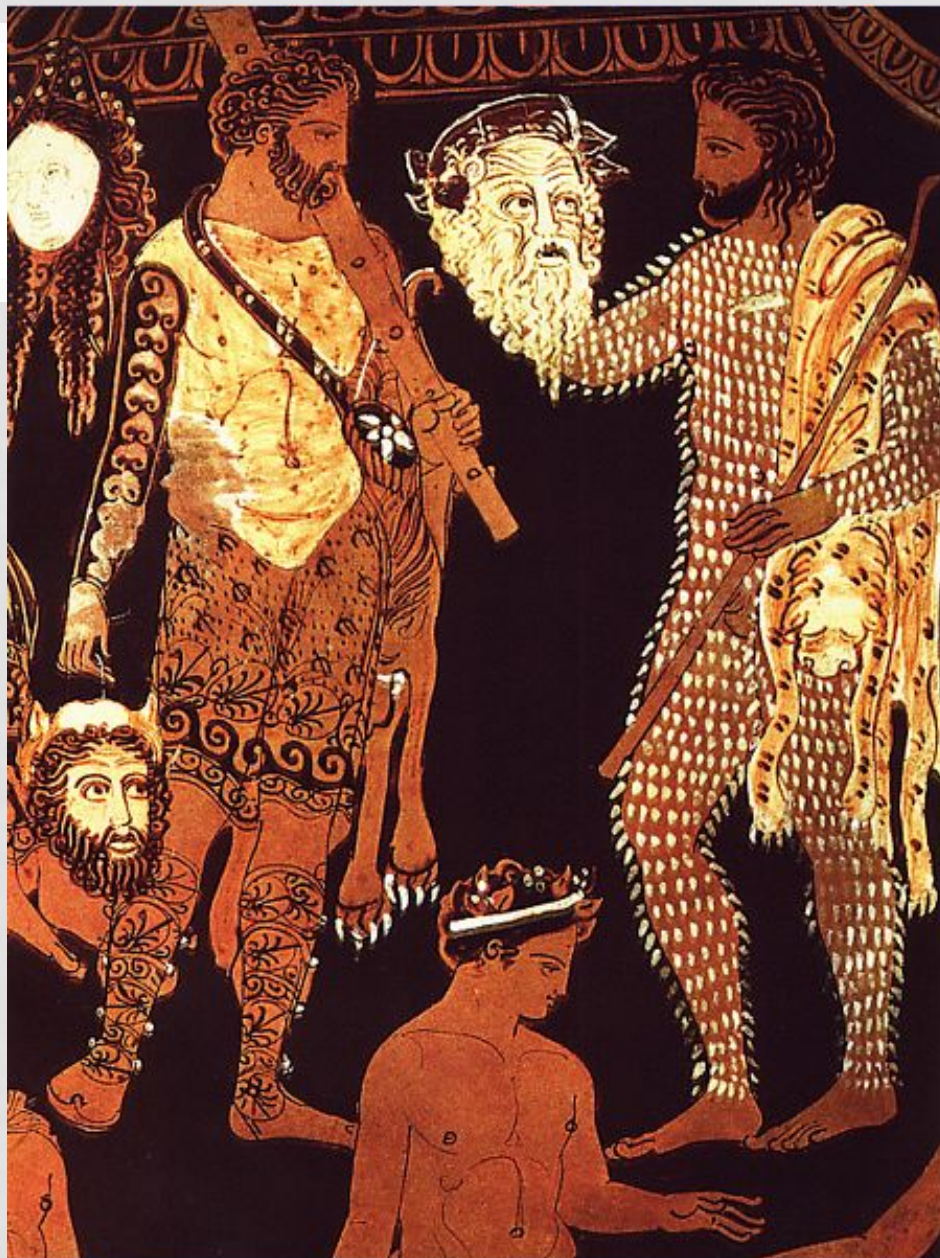
КРАТЕР ИЗ ДИПИЛОНА



КРАТЕР ИЗ ДИПИЛОНА (РОСПИСЬ)



Орфей, очаровывающий своим пением. Около 450 г. до н. э. Фрагмент росписи краснофигурного кратера. Государственные музеи, Берлин.



Актеры с масками. Роспись кратера с волютами.
Деталь. Конец V в. до н. э.

КИЛИК



КИЛИК

- Килик-сосуд для питья представлял плоскую чашу на ножке с двумя ручками



Эксекий. Дионис, плывущий по морю в ладье. Около 535 г. до н. э.
Пинакотека, Мюнхен.



Эксекий. Дионис, плывущий по морю в ладье. Около 535 г. до н. э.
Пинакотека, Мюнхен.

КАНФАР



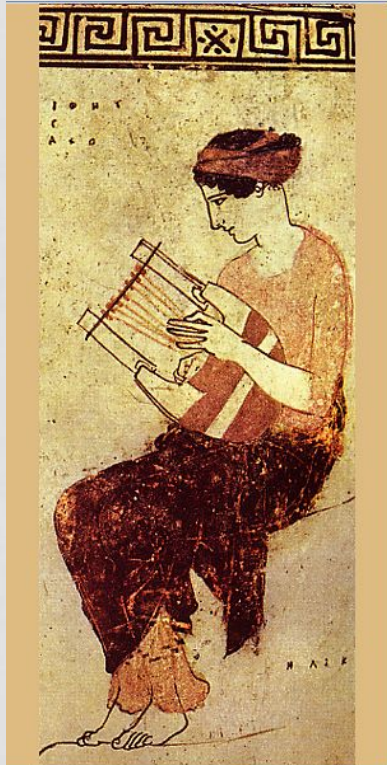
- Канфар-сосуд для питья в форме кубка с двумя ручками на высокой ножке. Атрибут Диониса.



ЛЕКИФ

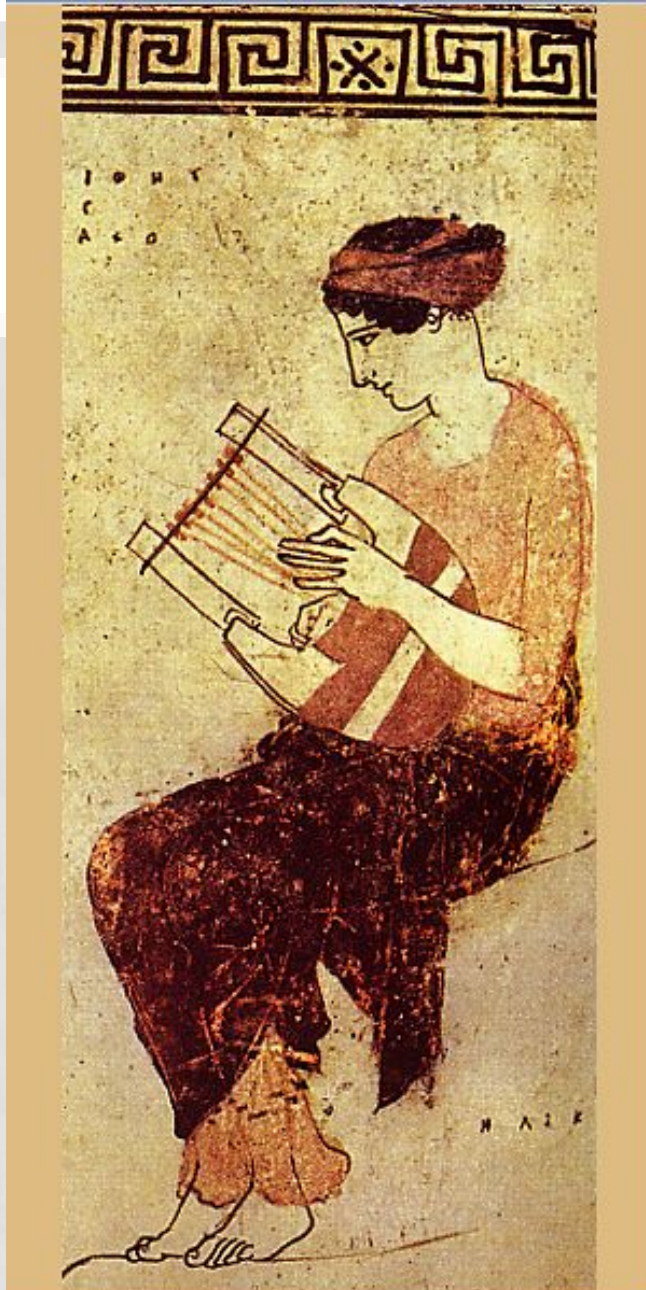


лекиф



Муза, играющая на лире. Роспись лекифа.

- Лекиф-сосуд для масла цилиндрической формы с вертикальной ручкой и узким горлом, переходящим в раструб. Использовался в похоронных церемониях.



Муза, играющая на лире. Роспись лекифа.



ЭКСЕККИЙ. АХИЛЛ И АЯКС,
ИГРАЮЩИЕ В ШАШКИ

ЗАВЕРШЕНИЕ ПРОСМОТРА