

*Архитектура советского
конструктивизма*

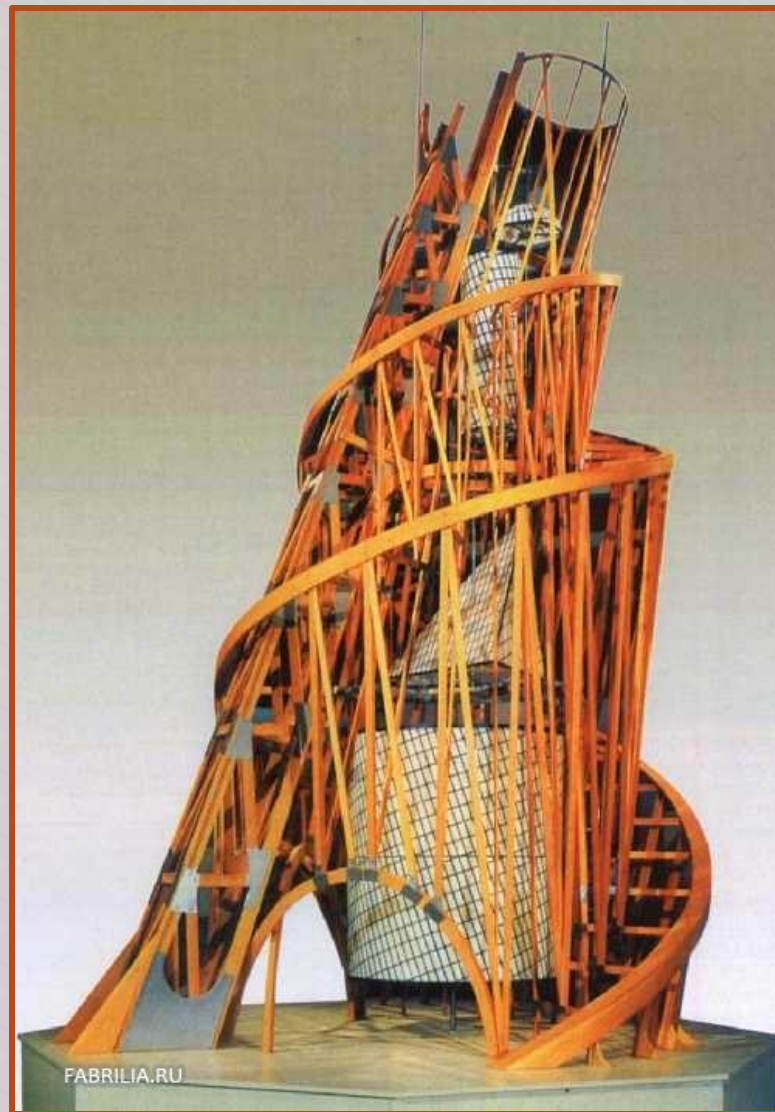
Выполнила учитель русского языка и
литературы М.А.Ельчина

- В 20-е годы традиции русского авангарда получили развитие не только в изобразительном искусстве, но и в архитектуре. Одним из ведущих направлений в советском зодчестве этого времени стал конструктивизм.
- Конструктивизм - это стиль архитектуры Советского Союза периода 1920-х и начала 1930-х годов. Этот стиль сочетает продвинутую технологию, инженерные системы и явную коммунистическую социальную направленность. Хотя этот стиль был разделен на несколько соперничающих между собой направлений, было создано много интересных проектов, часть из которых была реализована. В начале 1930-х годов этот стиль вышел из моды у власть придерживающих. Конструктивизм оказал большое влияние на дальнейшее развитие архитектуры.

ПАМЯТНИК III ИНТЕРНАЦИОНАЛУ



**В.Е.Татлин создал
проект памятника III
Интернационалу**

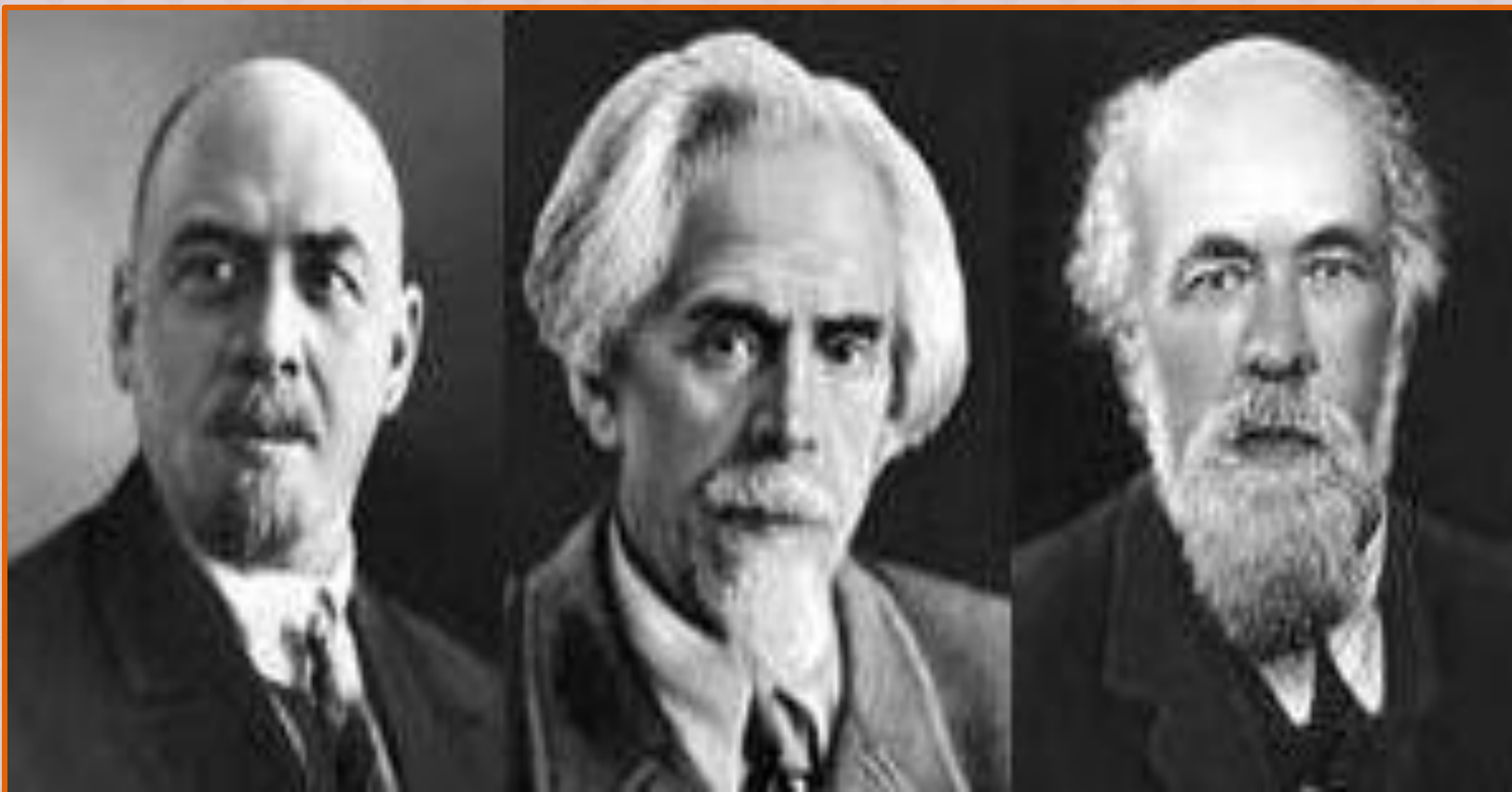


КОНСТРУКТИВИЗМ В АРХИТЕКТУРЕ

- Конструктивизм опирался на три основы. Во-первых, на прогресс в строительной технике. Он, в частности, широко использовал металлические и бетонные конструкции, обширные металлические покрытия.
- Во-вторых, архитекторы конструктивизма старались максимально выявить полезность сооружения, то есть стремились к его предельной функциональности. Ими научно обосновывались размеры жилого помещения, его планировка, расположение оборудования и п.т. Не случайно, на Западе направление в архитектуре, подобное советскому конструктивизму, получило название **функционализм**.

◎ В-третьих, и это главное, конструктивисты искали новые, выразительные формы в архитектуре. Они считали, что сама конструкция здания должна выявлять его красоту (отсюда и название - конструктивизм). Поэтому они отказались от какого-либо украшательства: колонн, лепнины, росписей, что было характерно для архитектуры практически вот все времена.

В 1925 Г. КОНСТРУКТИВИСТЫ СОЗДАЛИ
ОБЪЕДИНЕНИЕ СОВРЕМЕННЫХ АРХИТЕКТОРОВ
(ОСА). В НЕГО ВОШЛИ ЗОДЧИЕ А.А.ВЕСНИН, М.Я.
ГИНЗБУРГ, И.А.ГОЛОСОВ



АРХИТЕКТОРЫ И ИХ ПОСТРОЙКИ

- ◎ *В 20-е годы в советских городах стали появляться новые типы зданий, неизвестные ранее: дома-коммуны, рабочие клубы, дома и дворцы культуры. Их возникновение было связано с новыми формами жизни, сложившимися после Октябрьской революции. Конструктивисты считали себя новаторами и поэтому смело откликались на запросы времени.*



М.Я.Гинзбург



Дом-коммуна
Наркомфина



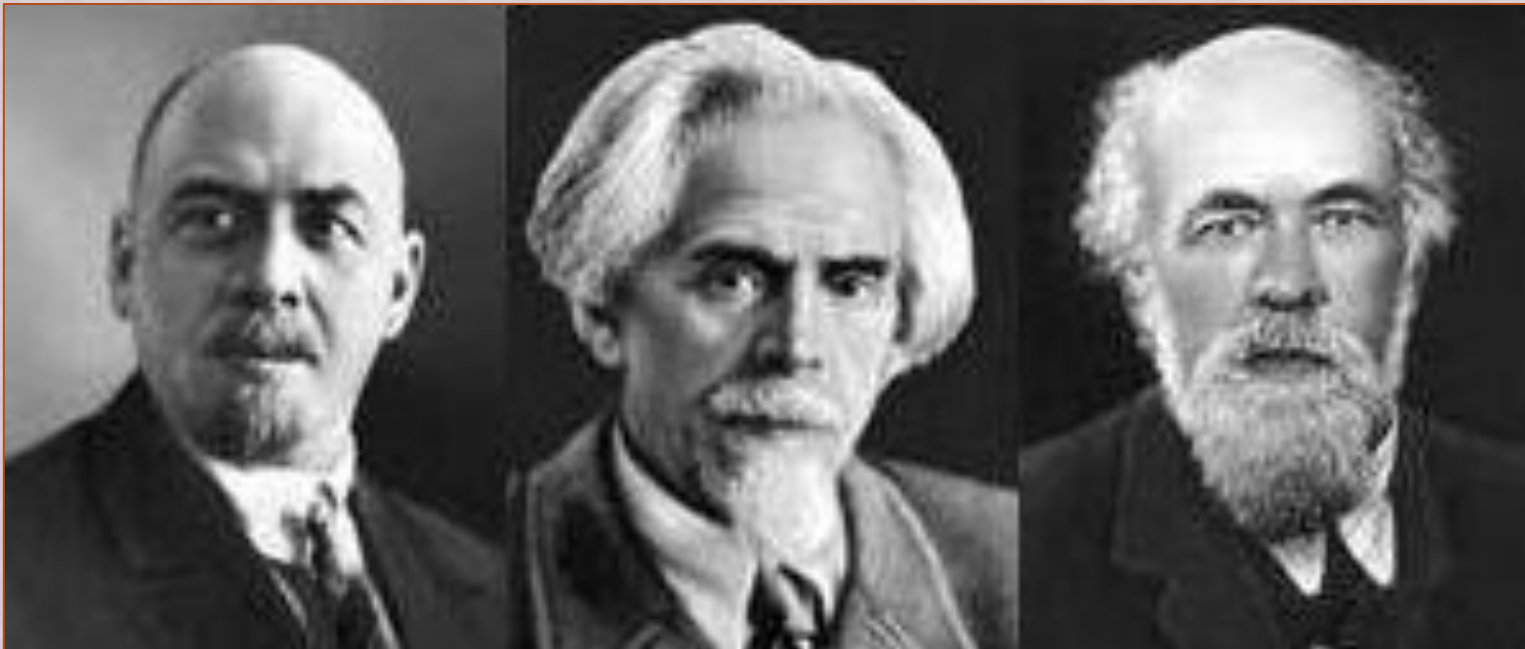
И.А.Голосов



Клуб им.С.М.Зуева

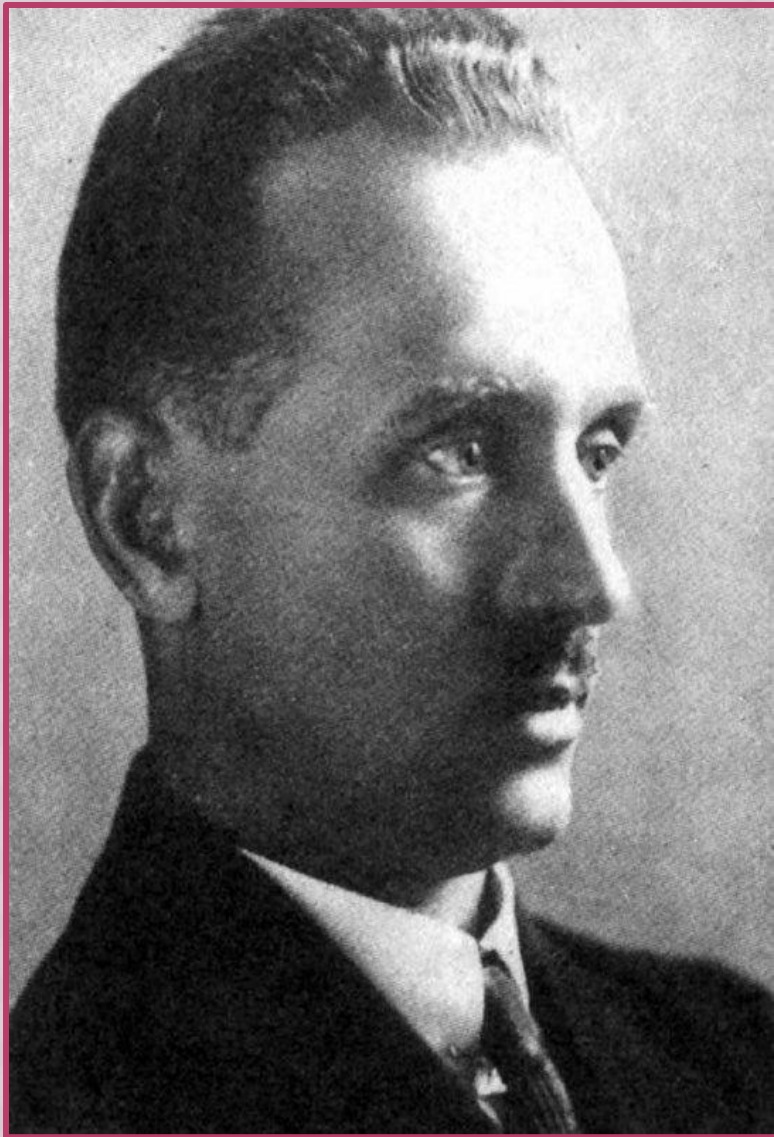
АРХИТЕКТОРЫ ВЕСНИНЫ

- ◎ *Три брата Веснины: Леонид, Виктор, Александр*



ДВОРЕЦ КУЛЬТУРЫ ПРОЛЕТАРСКОГО РАЙОНА МОСКВЫ (НЫНЕ ДК АВТОЗАВОДА ИМ.ЛИХАЧЁВА - ЗИЛ)





К.С.Мельников



Клуб им. И.В.Русакова



ДОМ АРХИТЕКТОРА К.С.МЕЛЬНИКОВА





- *Замечательный советский архитектор Алексей Викторович Щусев. Его имя приобрело широкую известность ещё до революции. В начале XX в. А.В. Щусев построил в Москве здание Казанского вокзала.*

КАЗАНСКИЙ ВОКЗАЛ

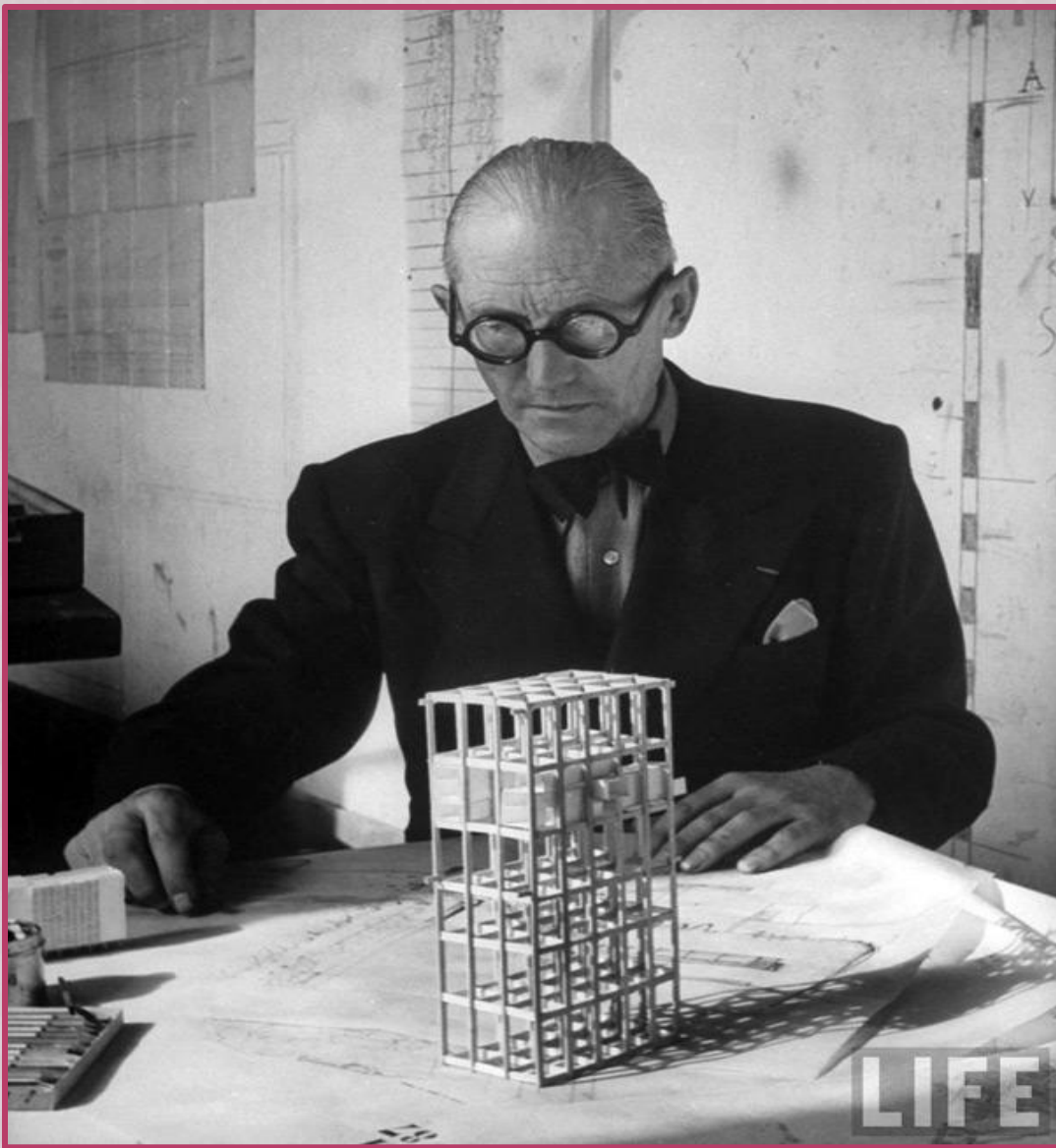


НАРКОМЗЕМ



МАВЗОЛЕЙ В.И.ЛЕНИНА





Архитектор Ле Корбюзье

ЗДАНИЕ ЦЕНТРОСОЮЗА



ГОСПОДСТВУЮЩИМ
НАПРАВЛЕНИЕМ В
СОВЕТСКОЙ АРХИТЕКТУРЕ
20-Х ГГ. БЫЛ
КОНСТРУКТИВИЗМ,
СОЗДАВШИЙ НЕМАЛО
ВЫДАЮЩИХСЯ
ПАМЯТНИКОВ ЗОДЧЕСТВА

**КОНСТРУКТИВИЗМ БЫЛ
ОДНИМ ИЗ САМЫХ ЯРКИХ И
ПЛОДОТВОРНЫХ
ХУДОЖЕСТВЕННЫХ ТЕЧЕНИЙ
В СОВЕТСКОМ ИСКУССТВЕ
20-Х ГОДОВ**