

КВИЛЛИНГ  
занятие 3

# «ЦВЕТЫ»

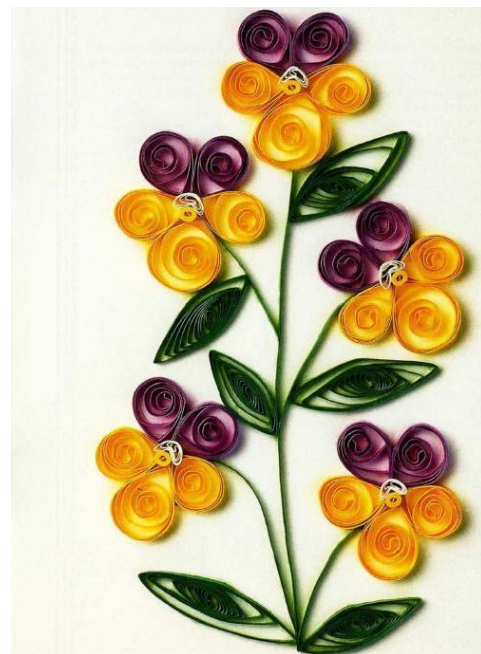


Студент: Чупина С. Л.

# ГИПОТЕЗА:

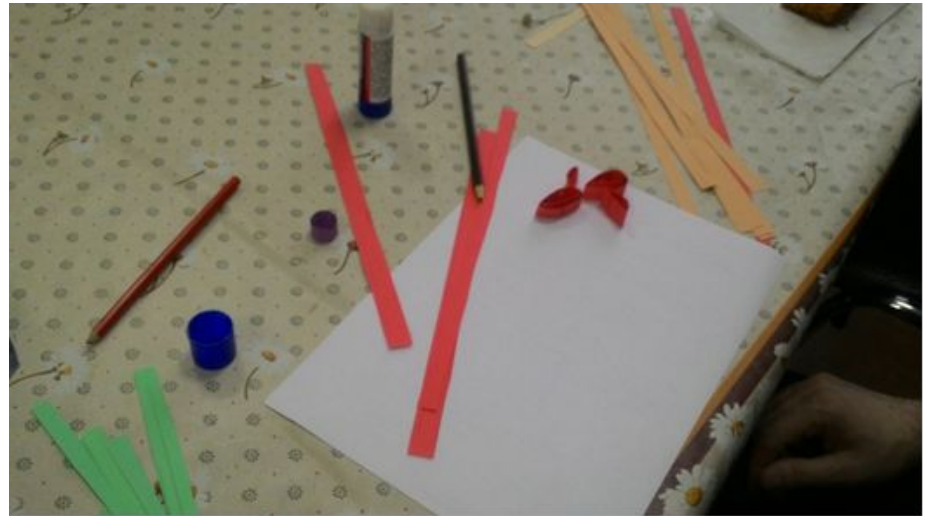
ОСВОЕНИЕ ДАННОЙ ТЕХНИКИ ПОЗВОЛИТ ЛУЧШЕМУ РАЗВИТИЮ НАШЕЙ МЕЛКОЙ МОТОРИКИ, А ТАКЖЕ ПРОБУДИТ ИНТЕРЕС, ФАНТАЗИЮ В СОЗДАНИИ НЕОБЫЧНЫХ ТВОРЧЕСКИХ РАБОТ

- Его смысл состоит в том, что из скрученных длинных бумажных полосок, которым придали некую форму, составляют композиции. Например, они могут служить картиной или украшением на открытке. Есть несколько основных форм, применяемых в квиллинге, хотя фантазию мастера ничто не ограничивает.



# ИНСТРУМЕНТЫ МАТЕРИАЛЫ ПРИСПОСОБЛЕНИЯ

- Цветные полоски
- Карандаш простой
- Линейка с круглыми отверстиями
- Клей ПВА или клей карандаш
- Лист бумаги (черновик)
- Заготовка (куда клеить будем)



# Полоски. Где их взять?

- Первый способ: нарезать из цветной двусторонней бумаги (офисной или для оригами).
- **ВАЖНО**: бумага не должна быть очень тонкой (иметь небольшую плотность), т.к. в скрученном состоянии может не очень хорошо держать форму. Ширина полосок варьируется от 1 мм до нескольких сантиметров. Обычная ширина - 3-5 мм. Но нам нужны полоски 1см. Так как работаем с учащимися ОВЗ.
- Второй способ: купить в специализированных магазинах. Полоски продаются уже в нарезанном виде и имеют подходящую плотность. В работе с учащимися ОВЗ- не подходит.



## ЭТАПЫ РАБОТЫ:

- Знакомство и выполнения простых элементов: скручивание полосок в свободный и плотный виток, склеивание полосок встык и формирования свободных витков в различные формы (свободная спираль, тугая спираль, капелька).
- Вся дальнейшая работа будет строиться из этих форм ( на самом деле элементов квиллинга существует гораздо больше – 80 !!!).



## ТЕХНИКА БУМАГОКРУЧЕНИЯ.

- Берем карандаш и полоску, приклеиваем один конец наматав на карандаш. Для того что бы зафиксировать его. И продолжаем накручивать ленту создавая равномерное натяжение на карандаш. Кончик склеиваем клеем. Снимаем аккуратно с карандаша. Вот и спираль готова. То, что получилось, называется

роллом или спиралью - это самый основной элемент **КВИЛЛИНГА.**

- Он получается, когда у тугой спирали кончик приклеиваем не сразу, а даем бумаге раскрутиться до нужной степени, а уже после этого фиксируем конец. Именно из этой фигуры получается большой спектр других форм.



# БАЗОВЫЕ ФОРМА «СПИРАЛЬ» ИЛИ «РОЛЛ»





# Базовая форма «Капля»





Вся дальнейшая работа будет строиться из этих форм

элементов квиллинга существует гораздо больше – 80!



# ВЫПОЛНЕНИЕ ЭЛЕМЕНТОВ ДЛЯ КОМПОЗИЦИИ ЦВЕТЫ



Из выполненных элементов составляем  
КОМПОЗИЦИЮ

Наклеиваем на шаблон





# РАБОТА ГОТОВА!!!





