

# Идеальный замок Фердинанда Шеваля



Презентацию подготовила Федорова Мария,  
ученица 9 б класса ГБОУ №405  
Учитель: Наталия Всеволодовна Дудкина

*Санкт-Петербург, 2016*



**Идеальный замок Фердинанда Шевалья (Ferdinand Cheval Palace)** находится в местечке Отрив департамента Дром (Франция).

Замок построил Фердинанд Шеваль, на строительство своей мечты Фердинанд потратил 33 года (с 1879 по 1912 год).

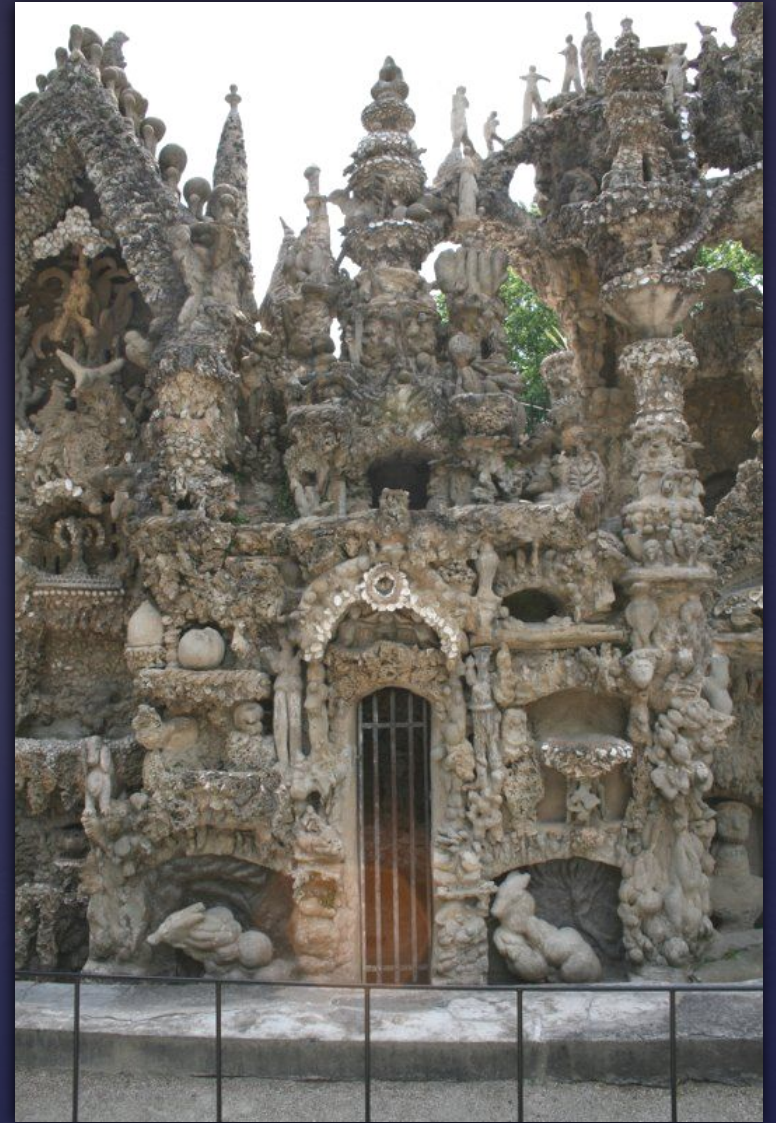
Как говорил он сам, на создание такого замка его вдохновил камень необычной формы, о который он споткнулся. С тех пор Шеваль стал собирать самые разнообразные камни и воплощать из них свой **Идеальный замок**.

Первые два десятилетия у почтальона ушло на строительство внешних стен.

Дворец представляет собой смесь архитектурных стилей – от Библейской до Индусской мифологии.

Склеивались камни смесью из извести и цемента.

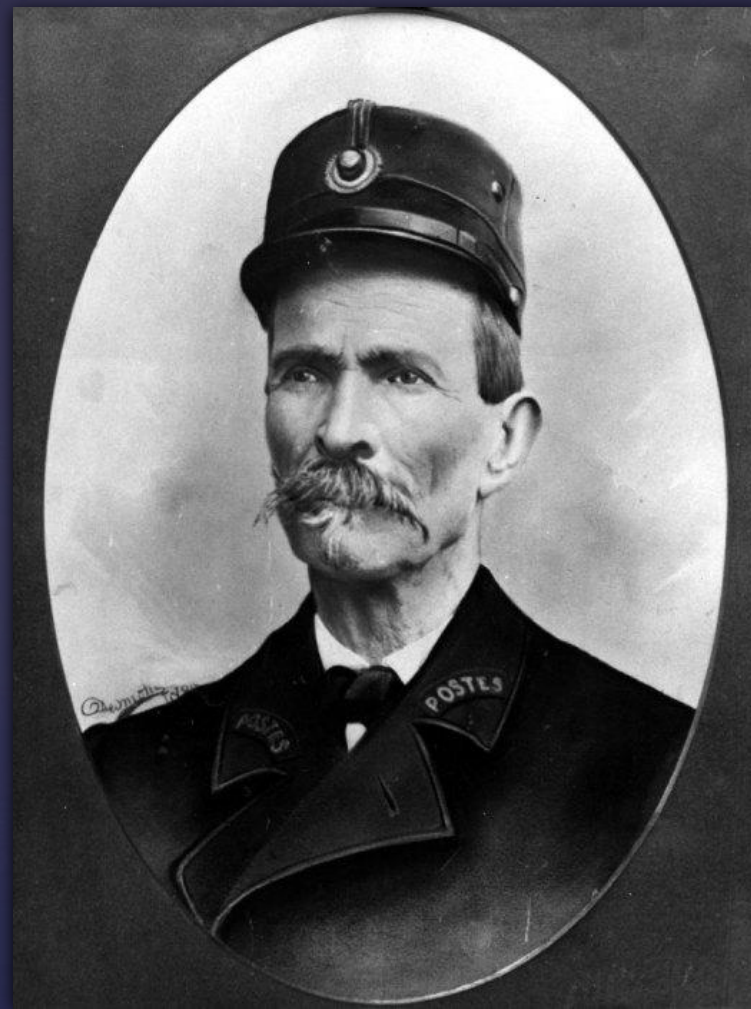




Фердинанд Шеваль (Ferdinand Cheval), (1836 – 1924) – французский почтальон.

Каждый день он проходил около 30 километров, разнося почту по окрестностям и думая в это время самые разные мысли.

И одной из его мыслей, которая потом реализовалась, была мечта о дворце. О некоем идеальном дворце-замке, с гротами и пещерами, который бы объединял в себе все самое интересное, чего достигла человеческая цивилизация.



Строение имеет потрясающе красивые и концептуальные фасады с различными фигурами, интересна отделка проходов и галерей.

Сказать, что это сооружение необычно – не сказать ничего. Здесь соседствуют швейцарское шале, индийский храм, средневековое шато и Белый дом.

Здесь множественные фигурки людей и животных, представлена даже история Адама и Евы. Из камней и ракушек сделаны «люстры».

Говорить о принадлежности дворца к какому-либо стилю сложно. Это настоящий архитектурный полет фантазии. Также замок имеет множество ходов и выходов.

Снаружи Идеальный дворец Шевалея украшают лестницы, фонтаны и скульптуры.







LA VIE SANS  
BUTS



ABYSSINIA  
DOCT. ...  
... DANS L'UNIVERS ...





Здесь можно узнать мотивы из Ближнего Востока, Китая, Алжира, довольно заметны нотки Гауди.

На всех стенах замка надписи – цитаты Иисуса, Будды, разнообразные фигурки. Некоторые из них поднимаются всевозможными узорами, создавая интересную архитектурную композицию. Особенно эффектно все это выглядит ночью.

Размеры Идеального замка составляют 26 метров в длину, 14 – в ширину, а высота этой красоты всего 10 метров. В замке вы увидите различные скульптурки животных, паломников, храмов, фонтаны и башни.











LE 17 1817  
DIX-SEPT JOURNÉES  
DE MILLE HEURES  
DE TRAVAIL  
PLUS OPINIÂTRE  
QUE MOÏSE METTE  
LA PIERRE À L'ŒUVRE

В подвале Идеального замка Шеваль построил также два склепа – для себя и жены. Мужчина мечтал, чтобы их похоронили здесь. Однако это противоречило французскому закону.

Тогда архитектор выкупил участок земли на кладбище и начал строить склеп там, очень похожий на его Идеальный дворец. Через год после завершения строительства Фердинанд Шеваль умер в возрасте 88 лет.



# Источники

Информация о замке

Расширенная информация о замке

Фотографии замка

