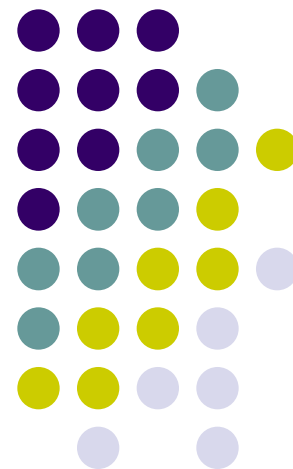


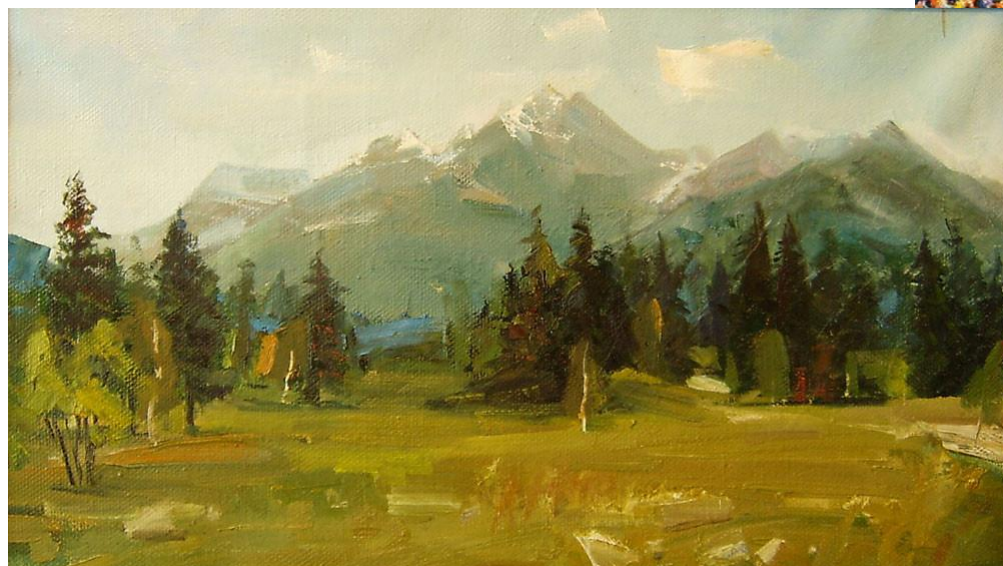
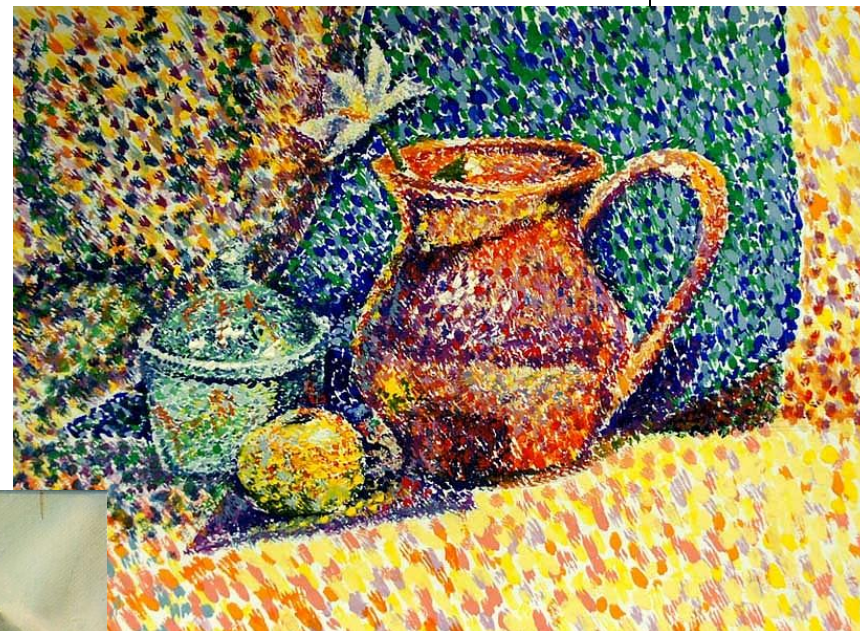
Средства выразительности



Графика



Живопись



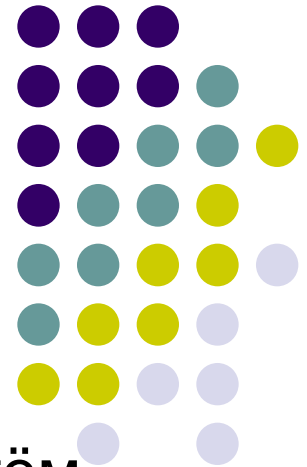
СКУЛЬПТУРА

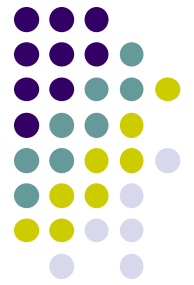
– ЭТО ОБЪЁМНОЕ ИЗОБРАЖЕНИЕ ЧЕЛОВЕКА, ЖИВОТНЫХ (В ГЛИНЕ, КАМНЕ, МЕТАЛЛЕ, ДЕРЕВЕ И ДР.)

«СКУЛЬПО» -

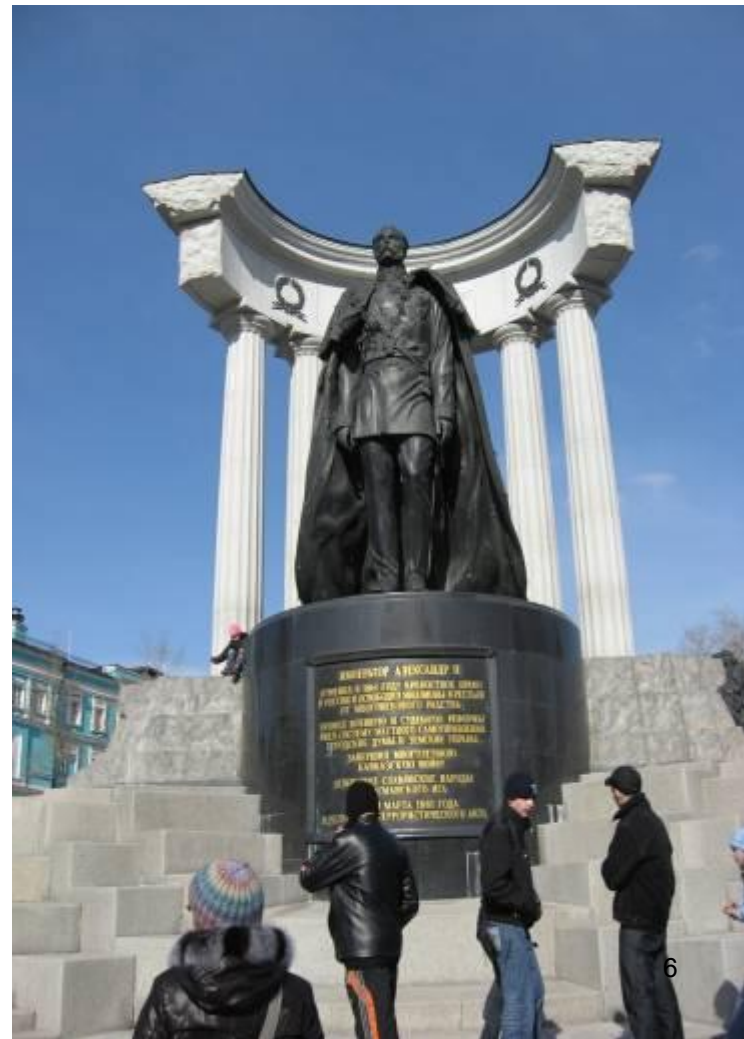
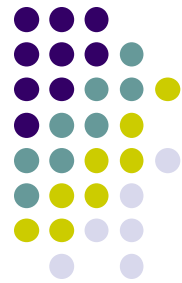
высекать

Художественное произведение в скульптуре создаётся путём лепки, резьбы или отливки.





С.Д. Эрзя.
ЖЕНСКИЙ ПОРТРЕТ. Дерево.
Россия. XX в.





«Лепил и отливал Этьен Морис Фальконе парижанин 1782 года». 7

ВИДЫ СКУЛЬПТУРЫ по назначению



МОНОМЕНТАЛЬНА
Я



МОНОМЕНТАЛЬНО-
ДЕКОРАТИВНАЯ
САДОВО - ПАРКОВАЯ
СКУЛЬПТУРА



СКУЛЬПТУРА
МАЛЫХ ФОРМ



МОНУМЕНТАЛЬНАЯ СКУЛЬПТУРА

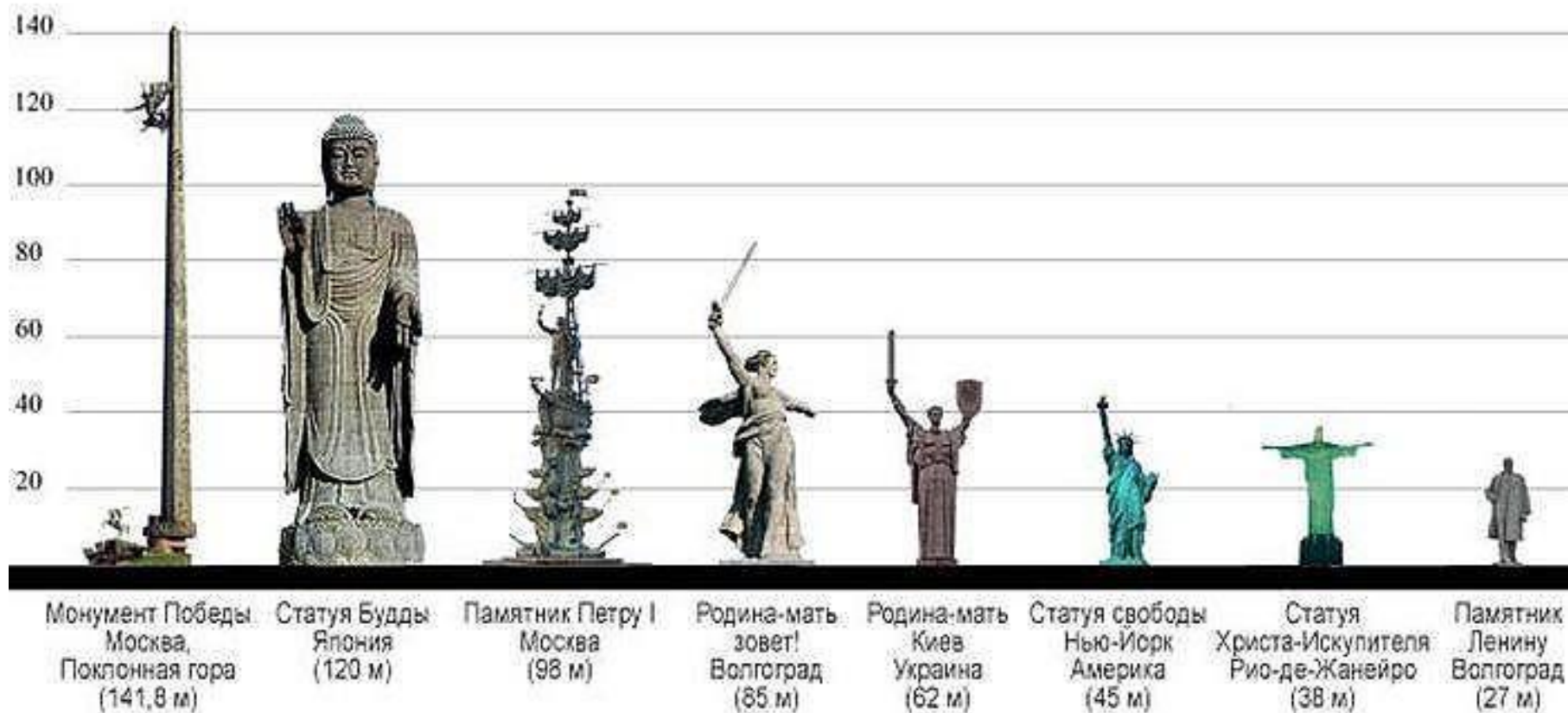




«Салават Юлаев» Сосланбék Дафраевич Тавасиев 1967г.



Самые высокие скульптуры мира



ПАРКОВАЯ СКУЛЬПТУРА



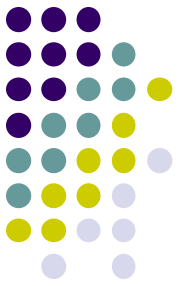
«7 девушек» Ханиф Мирзагитович Хабибрахманов 2015г.



СКУЛЬПТУРА МАЛЫХ ФОРМ



ВИДЫ СКУЛЬПТУР по форме



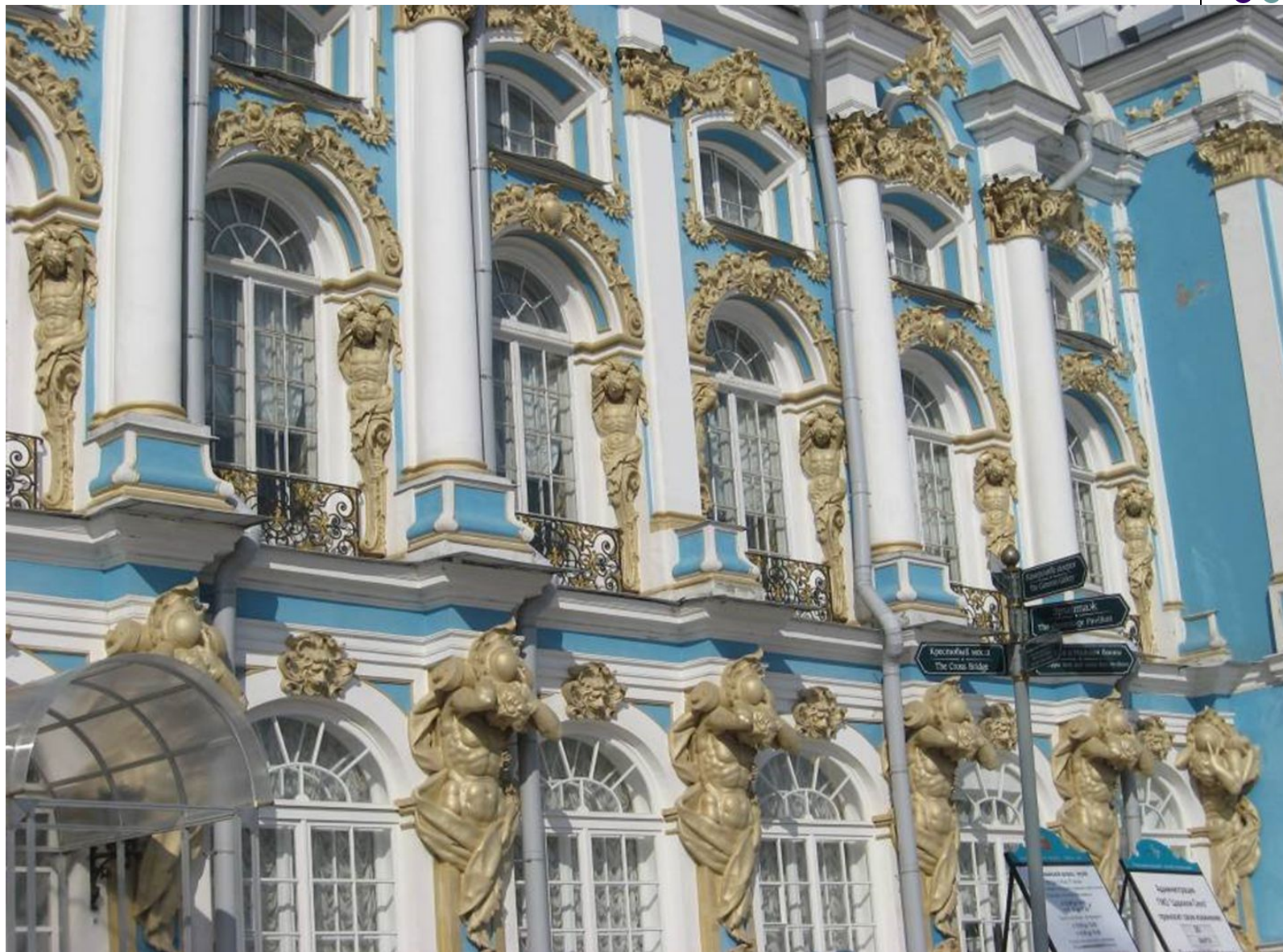
КРУГЛАЯ



РЕЛЬЕФ



РЕЛЬЕФ



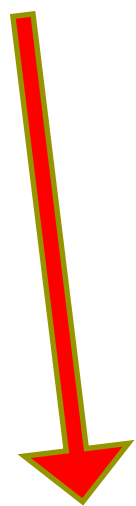
**ВИДЫ
РЕЛЬЕФА**



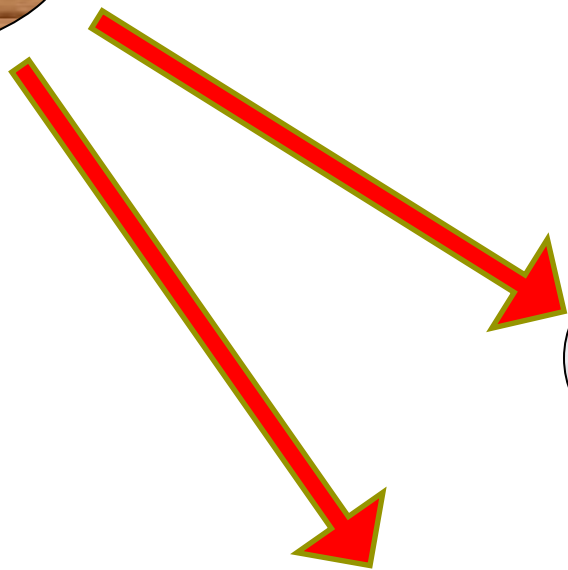
**ЖИВОПИСНЫЙ
РЕЛЬЕФ**



**БАРЕЛЬЕ
Ф**



ГОРЕЛЬЕФ



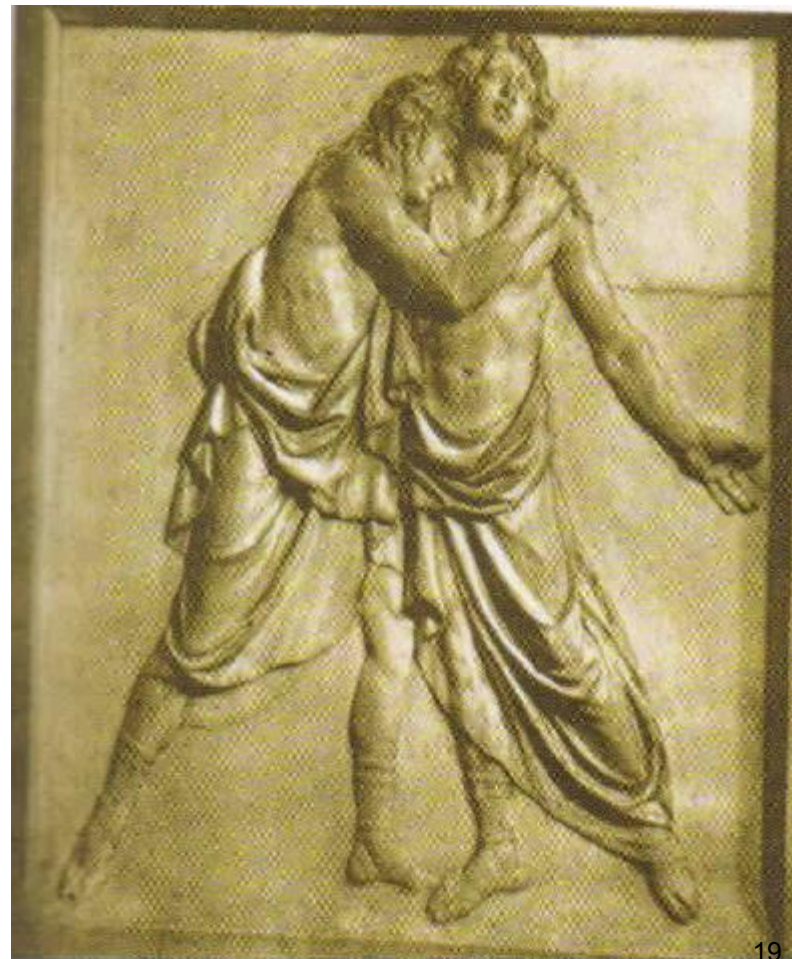
**ВРЕЗАННЫЙ
РЕЛЬЕФ**

ГЕММЫ

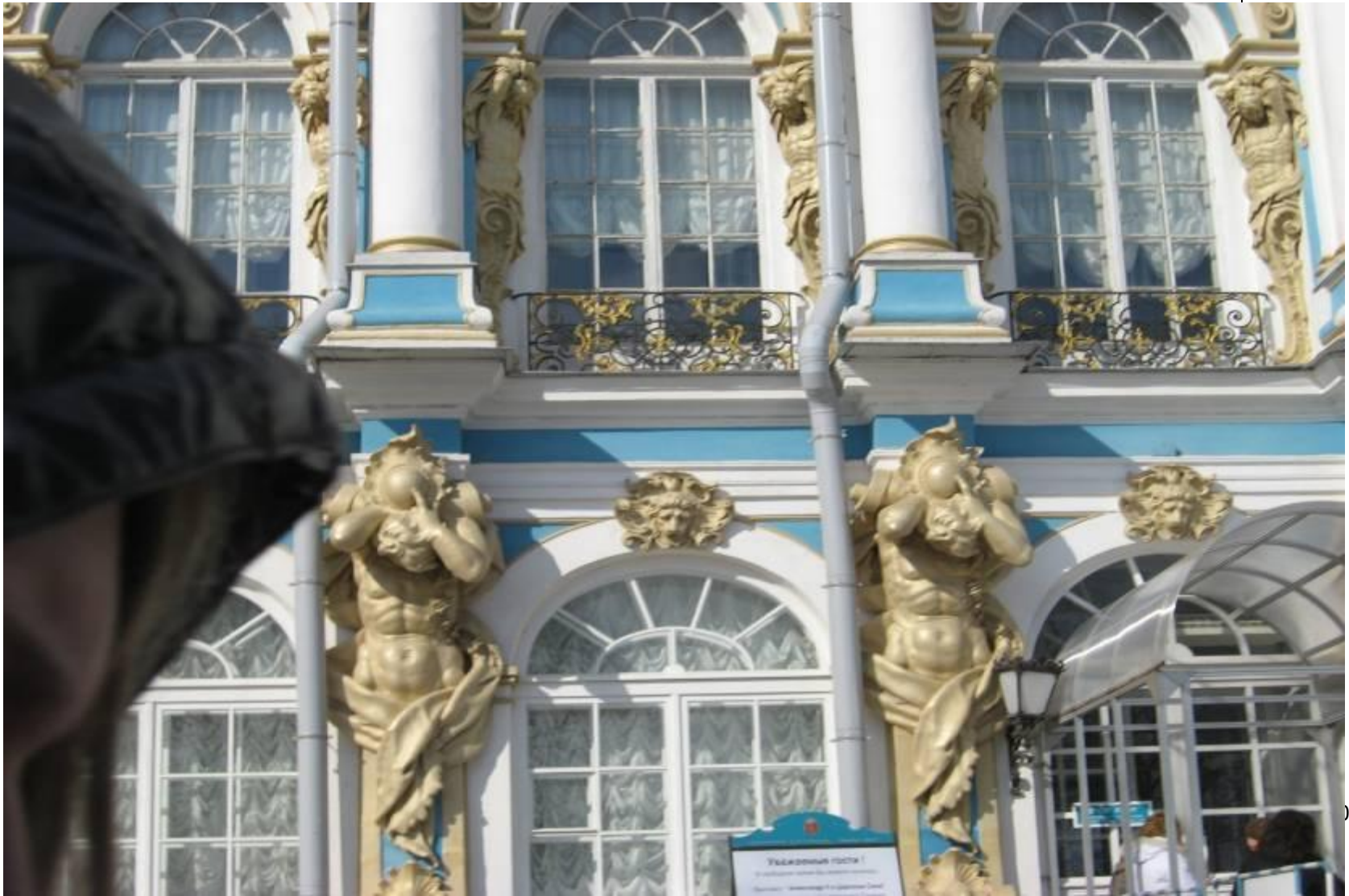
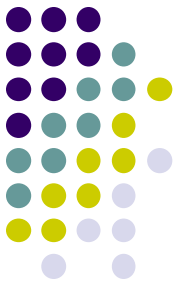
Барельеф – изображение выступает на половину высоты и меньше



Мемориал Декабристам.



Горельеф – высокий рельеф, скульптурное изображение отступает от фона и даётся почти в полный объём. В горельефе фигуры кажутся очень выпуклыми, почти круглыми. Иногда они выглядят как статуи, приставленные к плоскости гладкого фона.

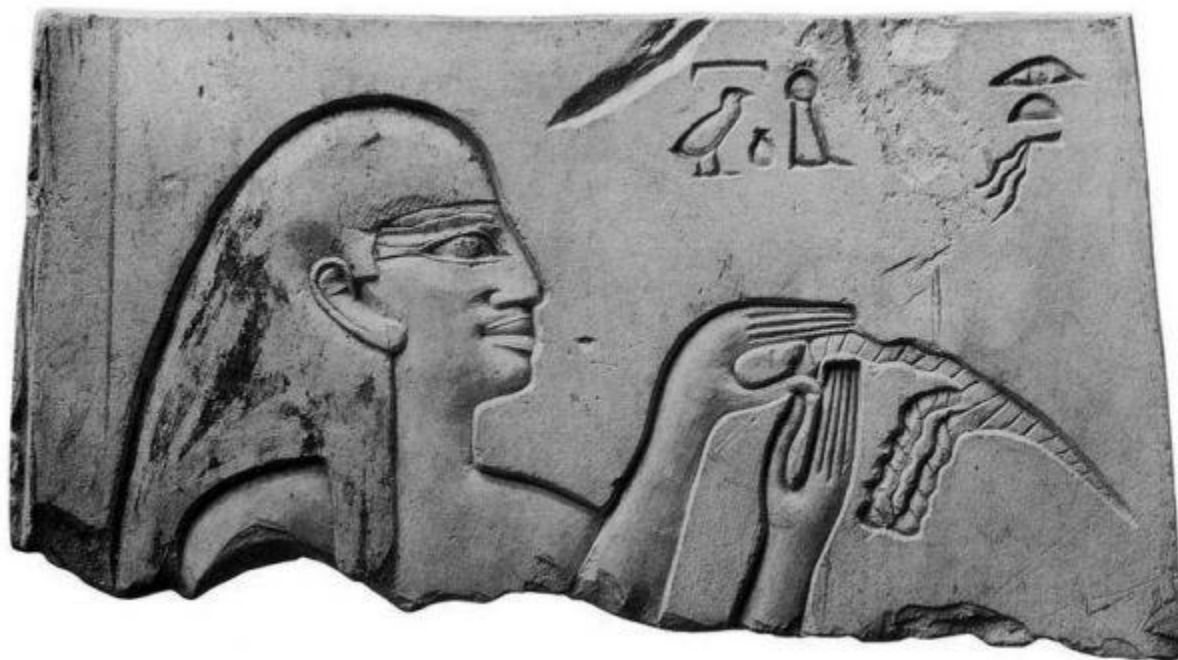
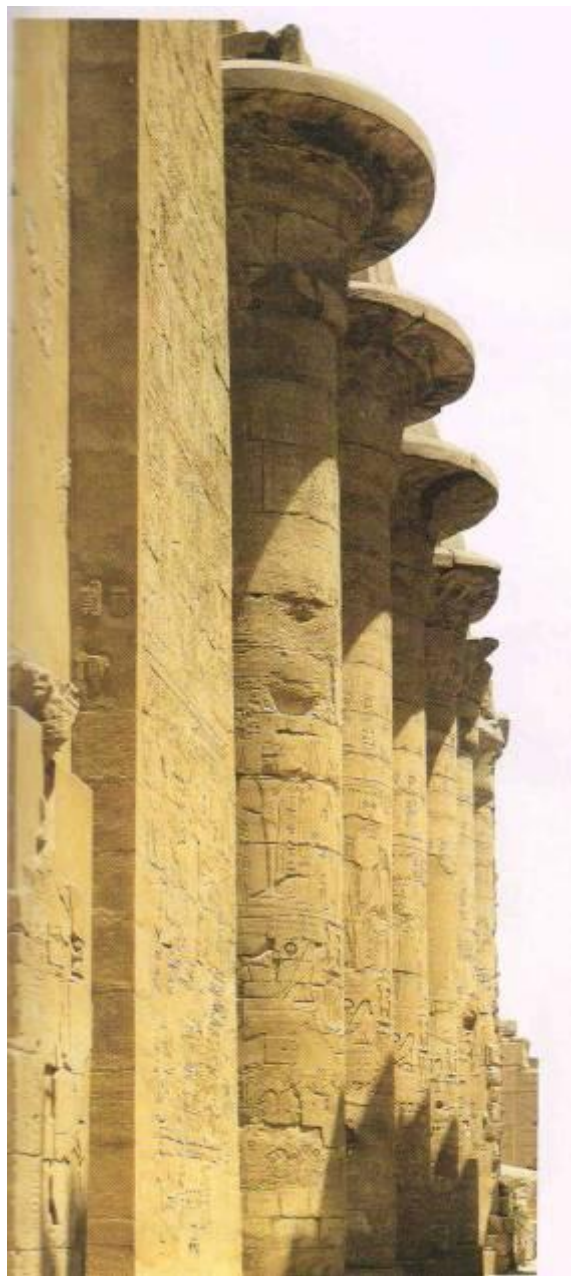


Живописный рельеф – по своим особенностям напоминающий живописную картину.

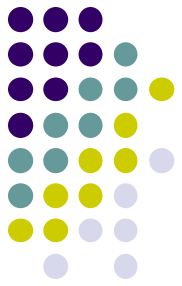




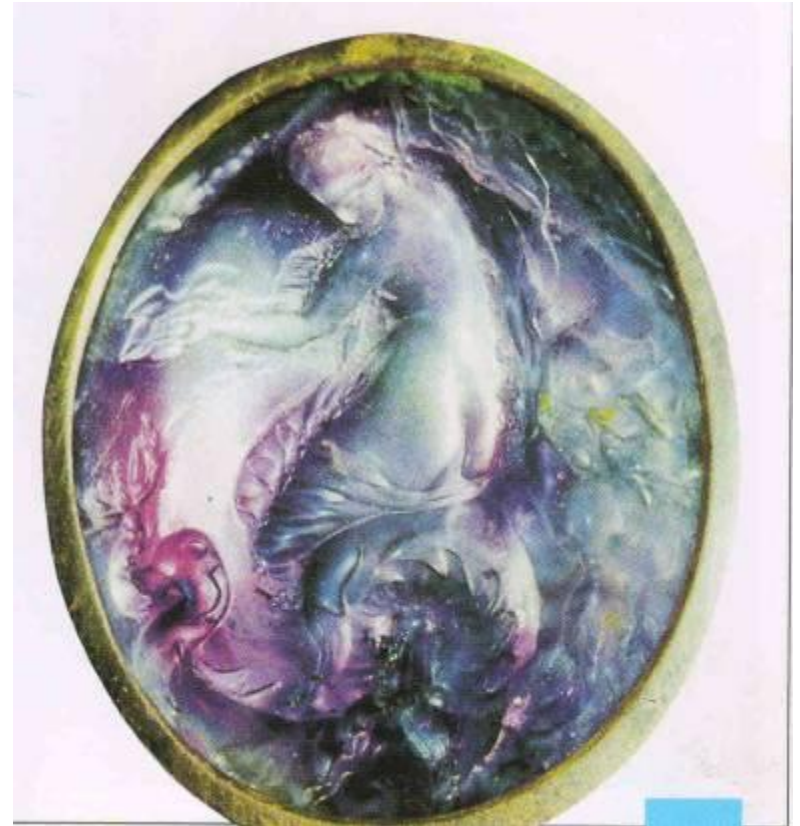
Врезанный рельеф – изображение в таком рельефе не выступает над фоном, а, наоборот, уходит вглубь. Контуры и изображения словно процарапаны скульптором на поверхности камня.



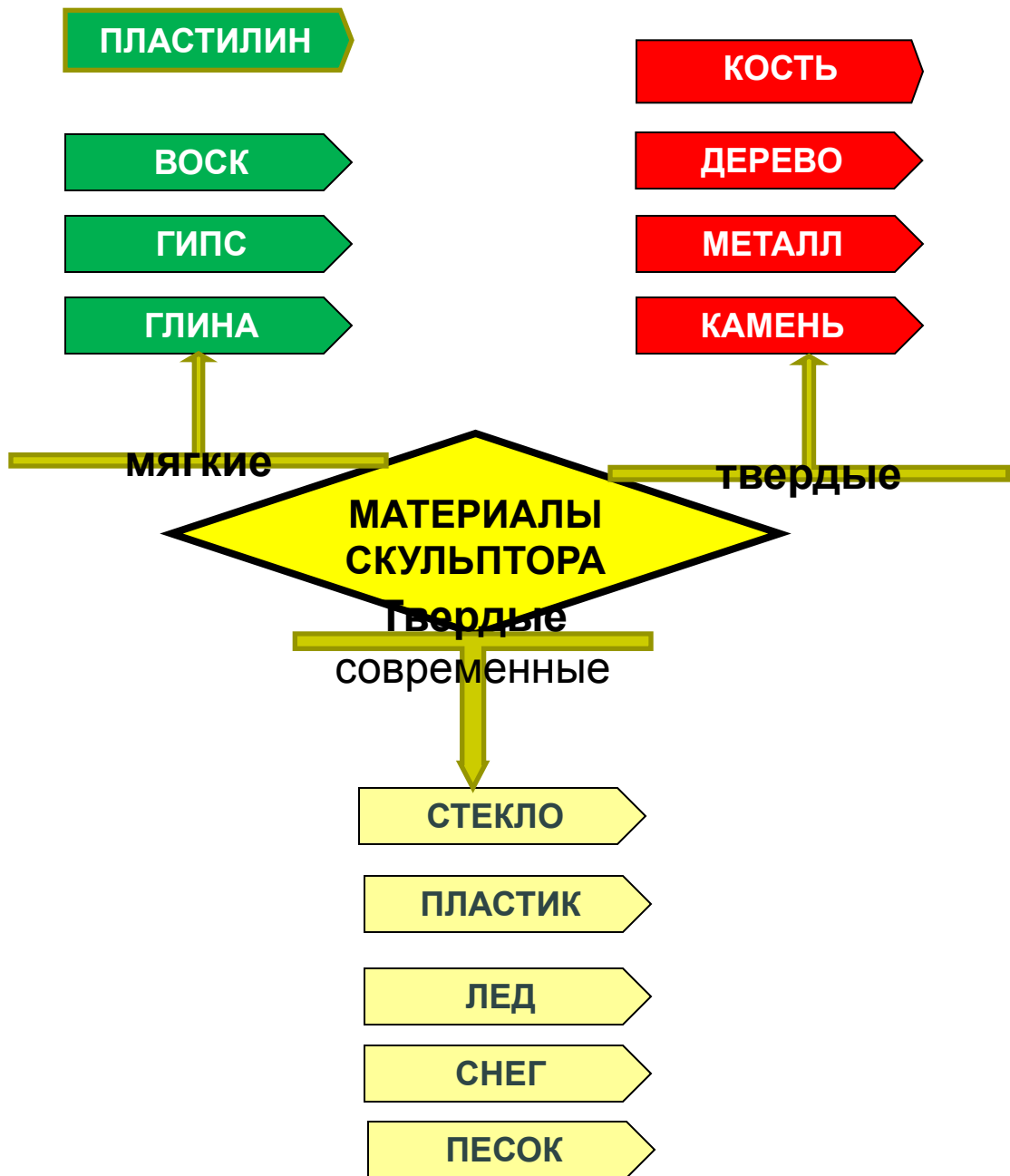
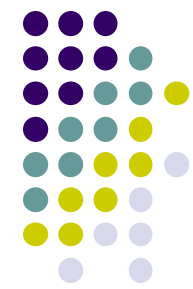
Геммы – рельефы на драгоценных и полудрагоценных камнях, украшениях. Заглубленное изображение, врезанное вглубь твёрдого минерала, называется «инталия», а выпуклое, выступающее над поверхностью камня – «камея».



КАМЕЯ



ИНТАЛИЯ

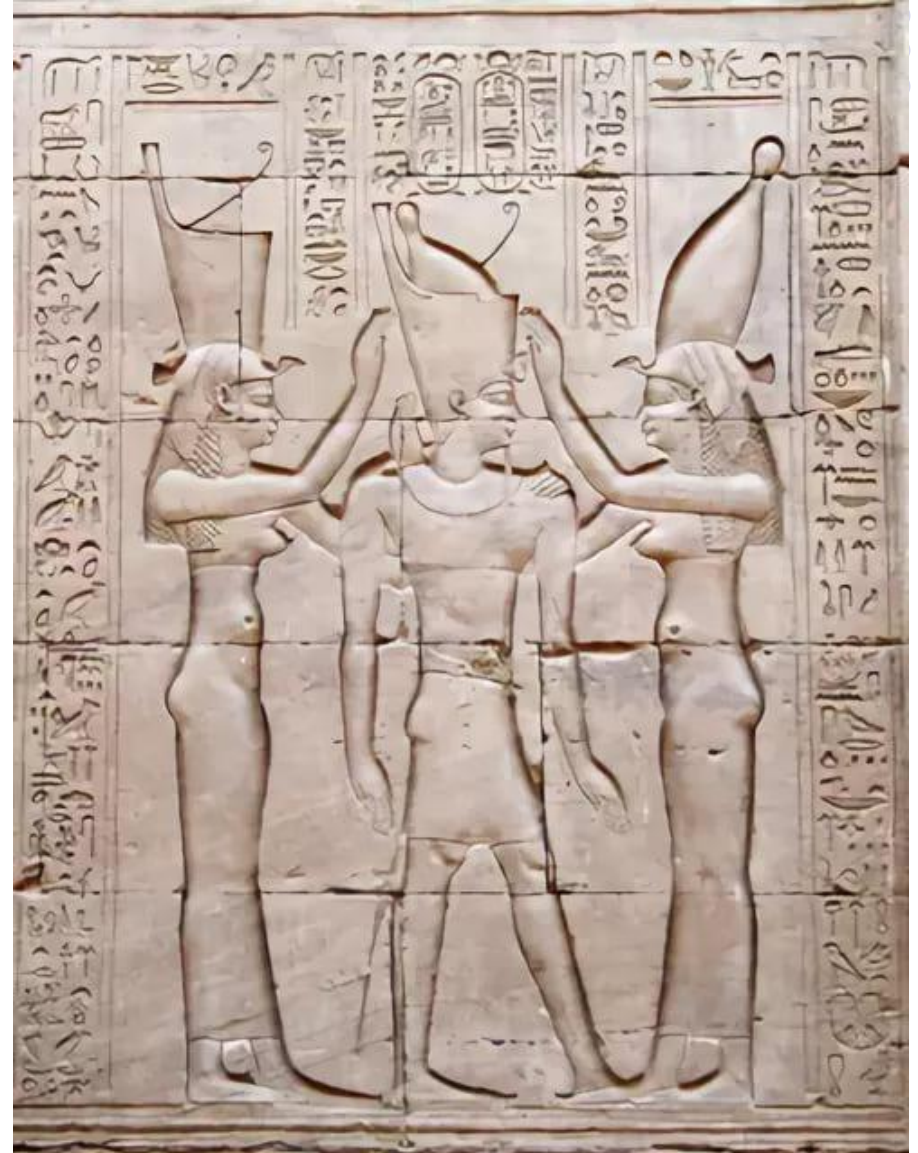
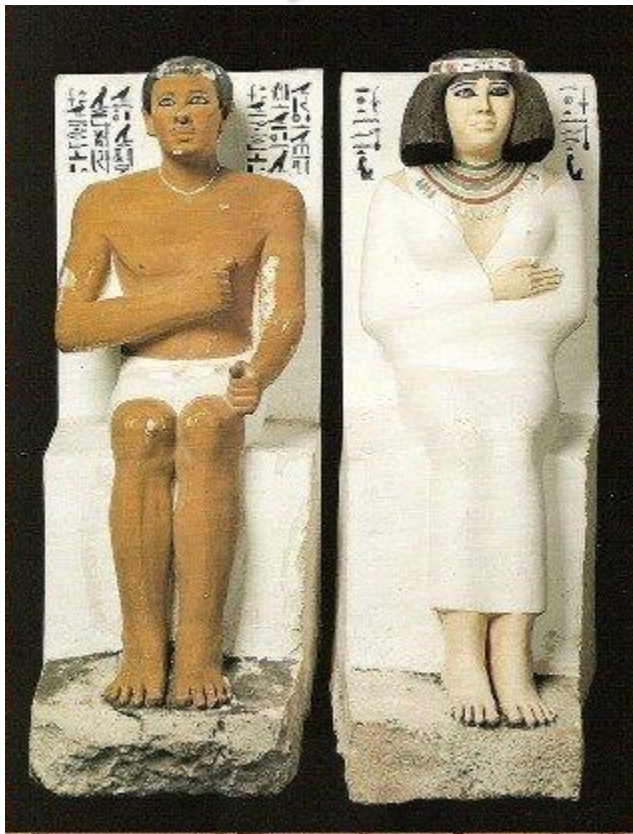




**МЯГКИЕ
МАТЕРИАЛЫ**
Работая с этими
материалами,
скульптор,
собственно говоря,
занимается лепкой –
он вылепливает,
постепенно
наращивая объём
будущей статуи.



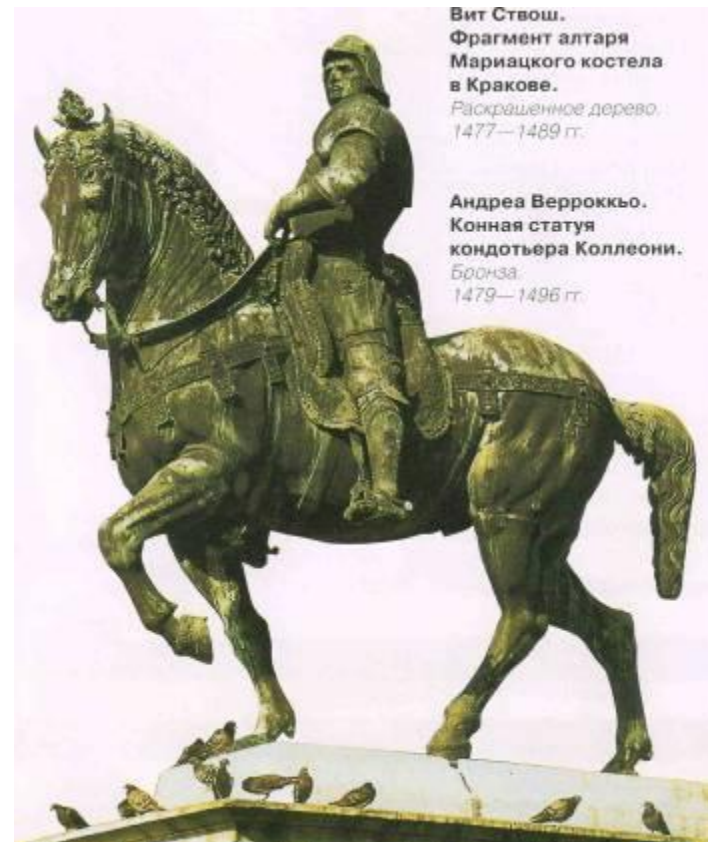
ТВЁРДЫЕ МАТЕРИАЛЫ
Из твёрдого, прочного
камня с древнейших
времен высекали
скульптуры гробниц и
храмов.





МЕТАЛЛ

Способ изготовления металлических скульптур особый – сначала создаётся модель будущего произведения, а затем с неё делают металлическую отливку.



Вит Ствош.
Фрагмент алтаря
Марицкого костела
в Кракове.
Раскрашенное дерево.
1477—1489 гг.

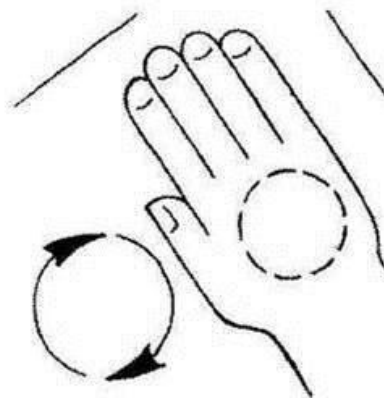
Андреа Верроккьо.
Конная статуя
кондотьера Коллеони.
Бронза.
1479—1496 гг.



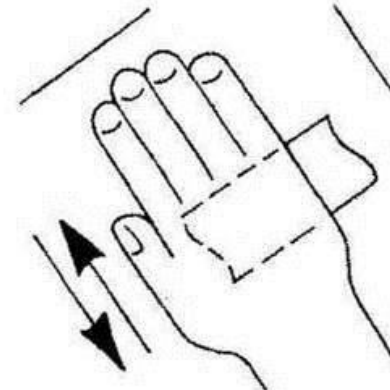


© Nataliya Kondratenko | knopka-n.lj.ru

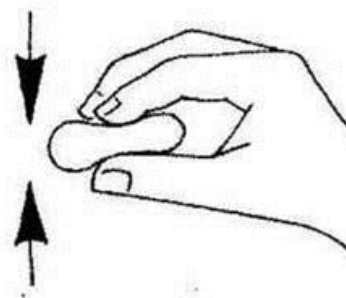
ОСНОВНЫЕ ПРИЕМЫ ЛЕПКИ



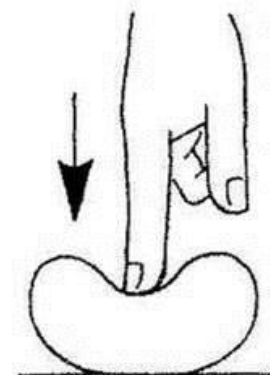
скатывание



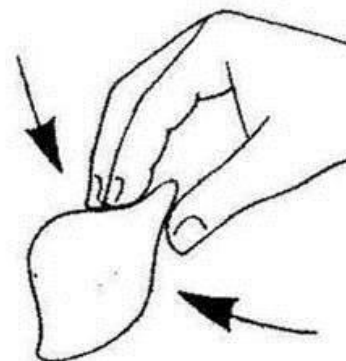
раскатывание



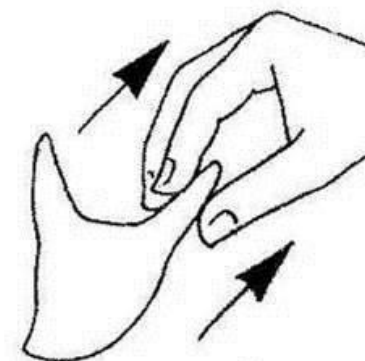
сплющивание



вдавливание



прищипывание



оттягивание