

# Урок 4

## Мастацтва першабытных часоў на беларускіх землях

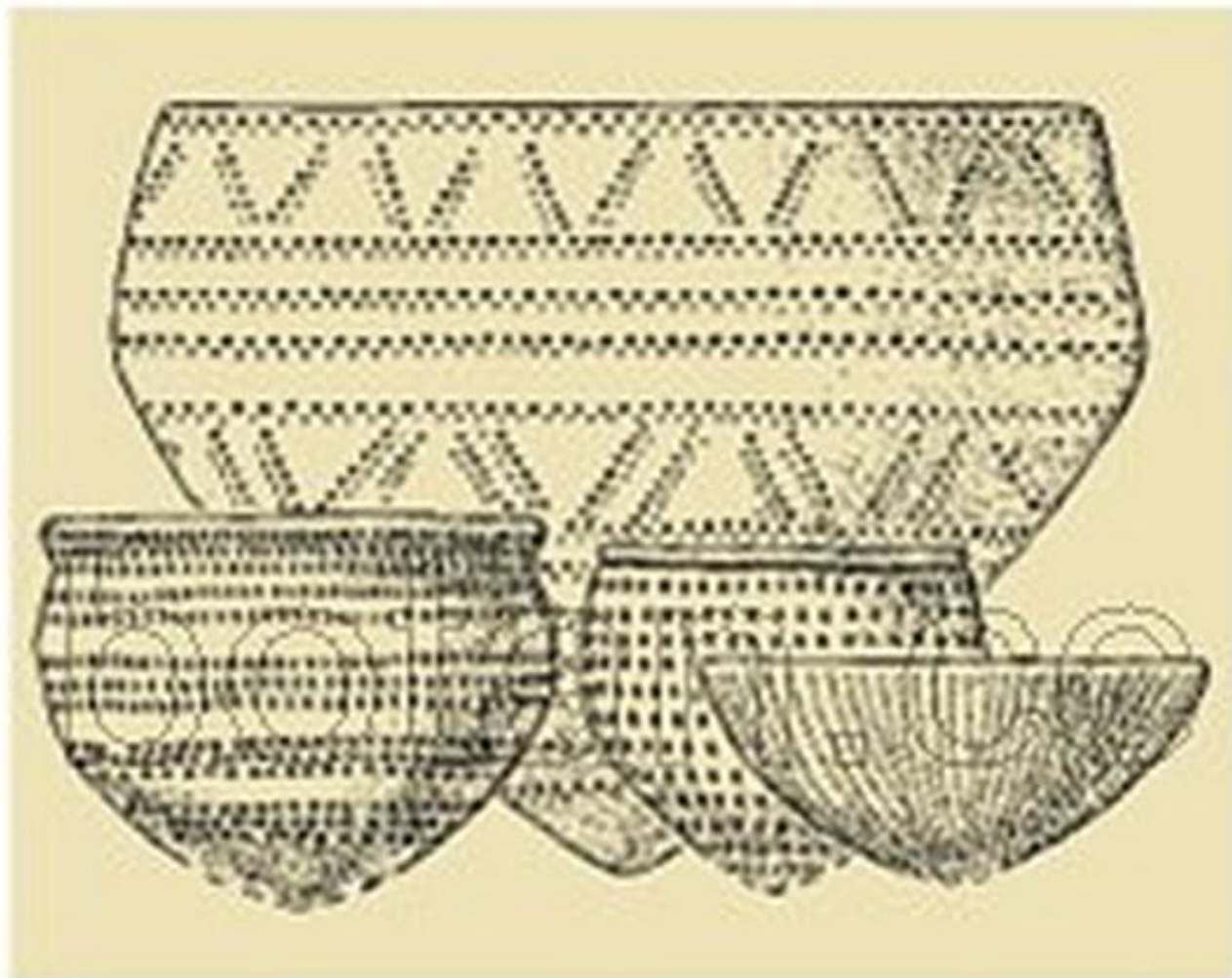
Аўтор:  
настаўнік ДУА «Бокшыцкая сярэдняя школа»  
Бартошык Н.П.



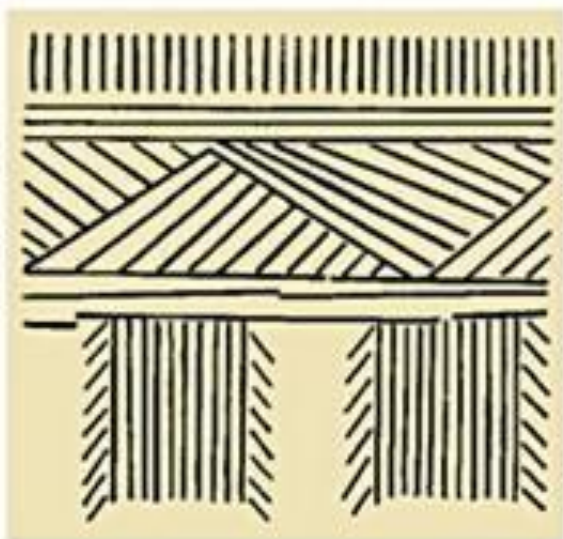
**УСПРЫМАННЕ І  
АБМЕРКАВАННЕ  
МАСТАЦКІХ АРТЭФАКТАЎ  
ПЕРШАБЫТНЫХ ЧАСОЎ**



*Славянское наземное  
срубное жилище  
и полуземлянка.  
Реконструкция*



*Древняя глиняная  
посуда*



*Виды орнамента на древней глиняной посуде*



*Статуэтки людей со стоянки  
Осовец*

## 2. Статуэтка з косткі «Алень»

Скульптар каменнага веку мог віртуозна выявіць жывёлу. Статуэтка аленя, знойдзеная на стаянцы Асавец, выдатна перадае грацыёзную пластыку звера. Мастак любуецца яго велічным складам.



Знайдзіце ў сетцы Інтэрнэт карціны з выявай жывёл, створаных сучаснымі мастакамі. Успомніце з урокаў мастацтва ў 5 і 6-м класах мастацкія творы, у якіх увасоблены вобраз жывёл.



Чым адрозніваюцца малюнкi сучасных аўтараў ад твораў першабытных мастакоў?

Статуэтка з косткі «Алень»  
(каменны век)

## 3. Скульптура з в. Грабаўцы

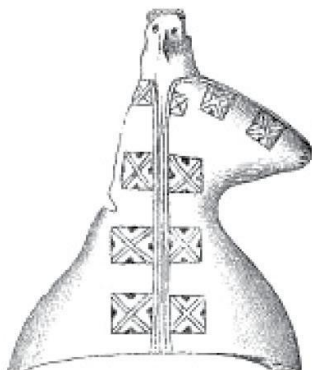
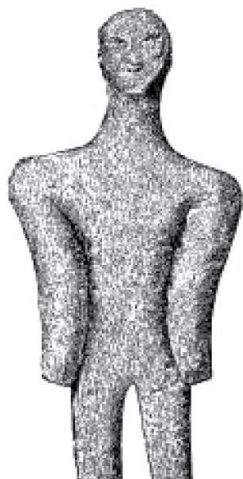
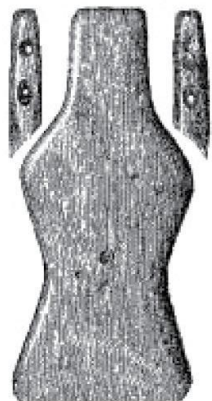
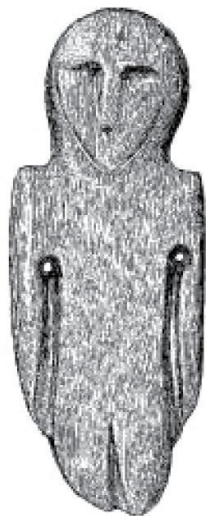
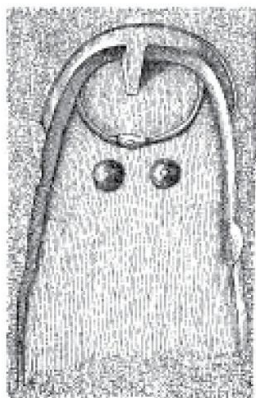
Сваімі формамі ўражваюць скульптуры, знойдзеныя ў Жабінкаўскім раёне. Безаблічныя ідалы, якіх называюць каменнымі бабамі, створаны рукамі майстроў, што здолелі выразнай пластыкай перадаць у манументальных вобразах і жаночы пачатак, і веліч старажытных багінь.



Разгледзьце скульптуру з вёскі Грабаўцы Жабінкаўскага раёна. Ахарактарызуйце яе. Якія асаблівасці гэтага вобраза вы можаце вылучыць?



Скульптура з в. Грабаўцы



Дробная пластика (неаліт)

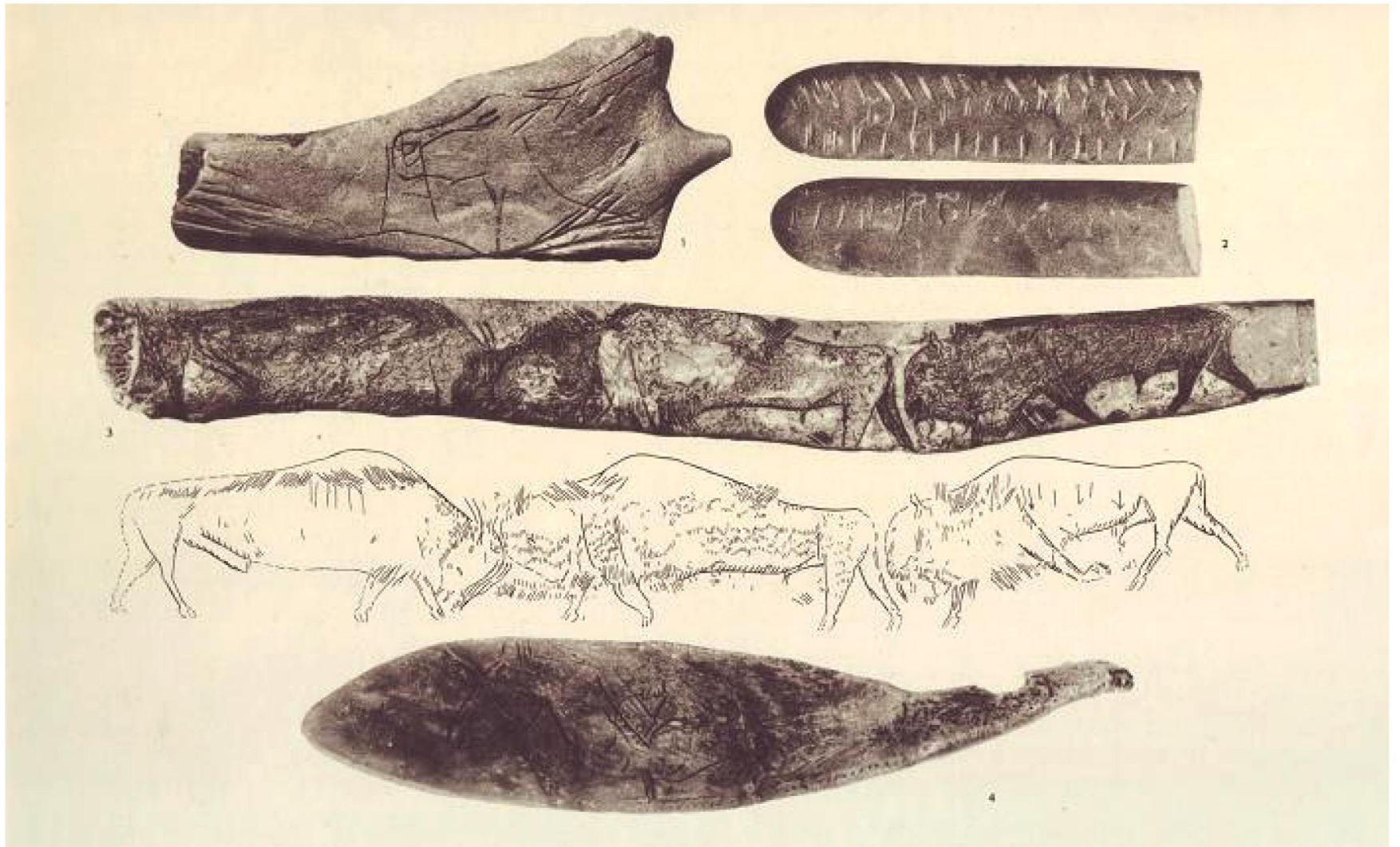


Фібулы з гарадзішча Нікадзімава Гарэцкага раёна  
Магілёўскай вобласці (VII—V стст. да н. э.)



Бронзавая лунніца з паселішча Адаменка Быхаўскага раёна  
Магілёўскай вобласці (III—IV стст.)





Малюнки (гравіроўка на костцы) (палеаліт)



*Кожаная обувь, украшенная орнаментом*



*Наконечники стрел*



*Рукоятка меча*



*Украшения из могильников и городищ*