

Постимпрессионизм

Жорж Сёра

О стиле- постимпрессионизм

Постимпрессионизм – явление достаточно сложное, этим термином обозначают творчество разных по стилю и мировосприятию художников.

Постимпрессионисты, еще в большей степени, чем импрессионисты деформировали рамки визуального восприятия, характерного для предшествующей художественной культуры.

Объединяющее начало для почти всех постимпрессионистов – очень сложная и личная, и творческая судьба. Видимо, такие достижения в живописи давались невероятным напряжением всех душевных сил.



Жорж-Пьер Сёра

Seurat

2 декабря 1859 - 29 марта 1891

Французский художник-постимпрессионист, основатель неоимпрессионизма, создатель оригинального метода живописи под названием «пуантилизм».

Биография

Жорж Сёра родился 2 декабря 1859 г. в Париже в богатой семье.

Его отец Антуан Сера-юрист, мать Эрнестин Февр - светская парижанка.

Он посещает Школу изящных искусств. В Париже работает в студии вместе с двумя друзьями студенческого периода, а затем обустроивает собственную мастерскую. Но после того, как его живопись была отклонена Парижским Салоном, Сера предпочел индивидуальное творчество и союзы с независимыми художниками города.

Творчество

В поиске своего стиля, как художника постимпрессионизма, Сёра изобретает пуантилизм — художественный приём передачи оттенков и цвета с помощью отдельных цветowych точек. Приём используется в расчёте на оптический эффект слияния мелких деталей изображения на расстоянии.

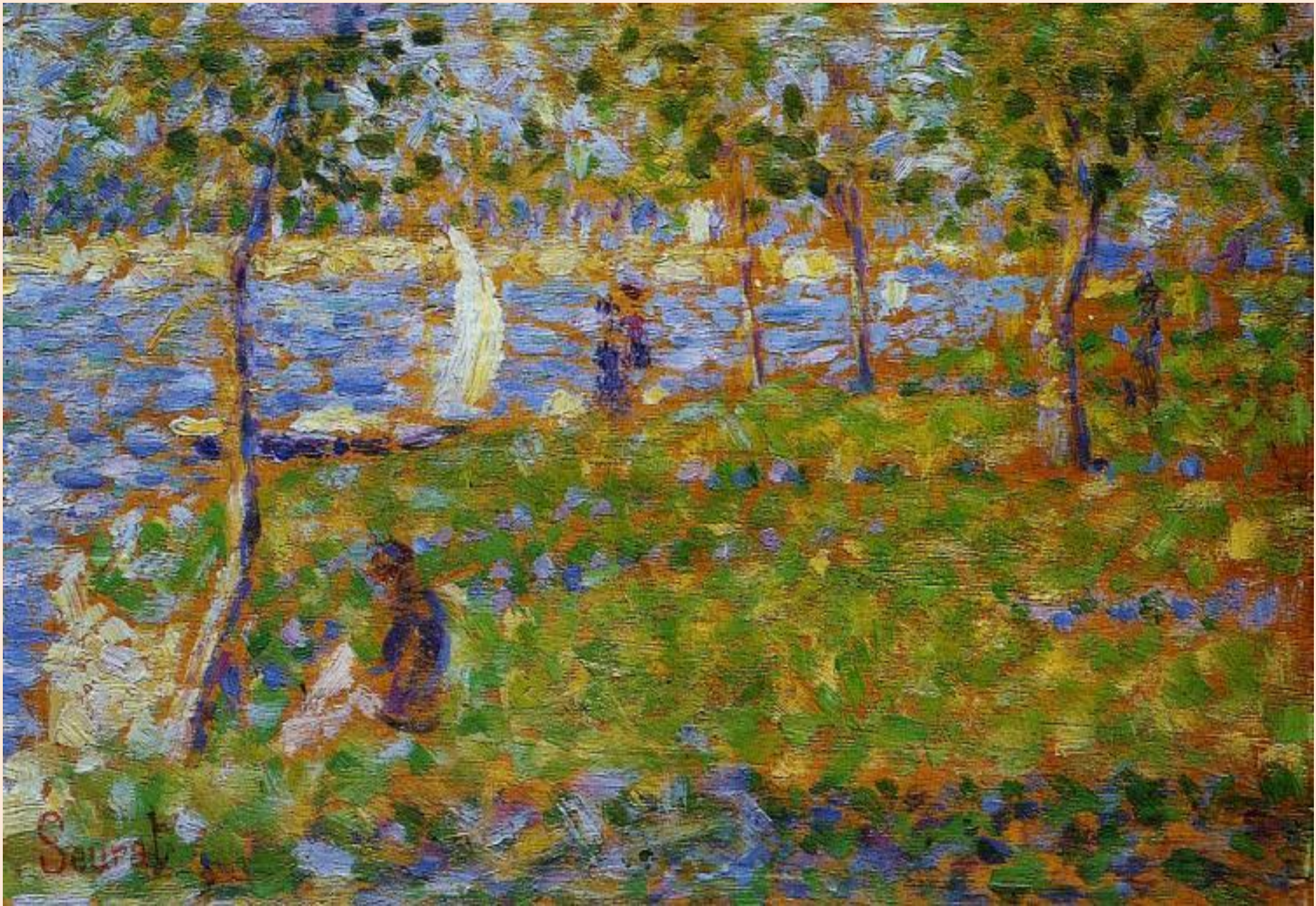
Надо сказать, что многие участники художественных выставок относились к приглашению «**этого странного Сёра**» без особого энтузиазма. И это было вполне объяснимо. Его манера письма имела больше различий, чем сходства с манерой импрессионистов и выделялась на фоне картин постимпрессионистов.

Так систематичность и серьезность нанесения краски пуантилистов противоречила широкому, быстрому и схватывающему движению кисти импрессионистов.

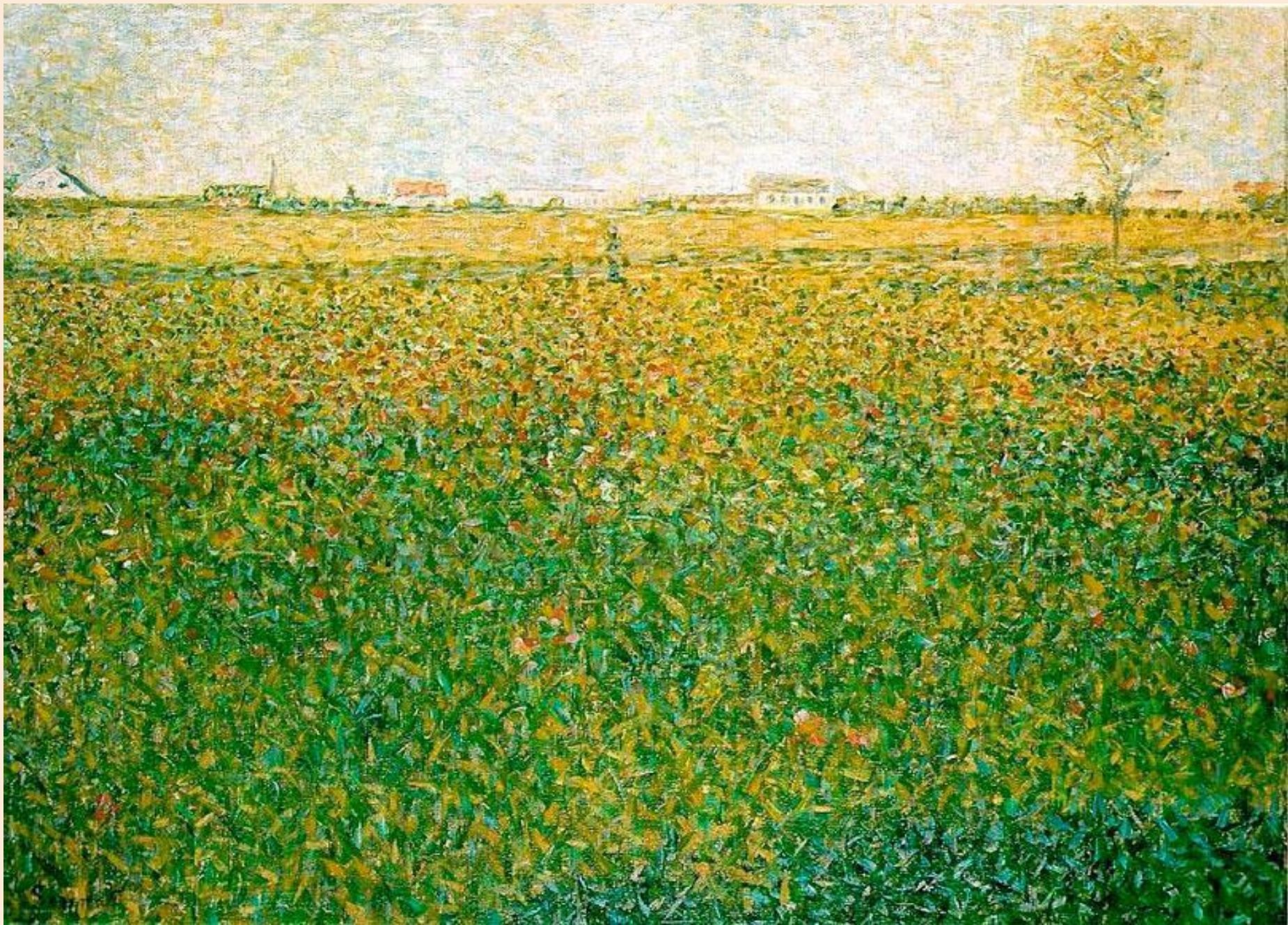
**В творческой
мастерской**



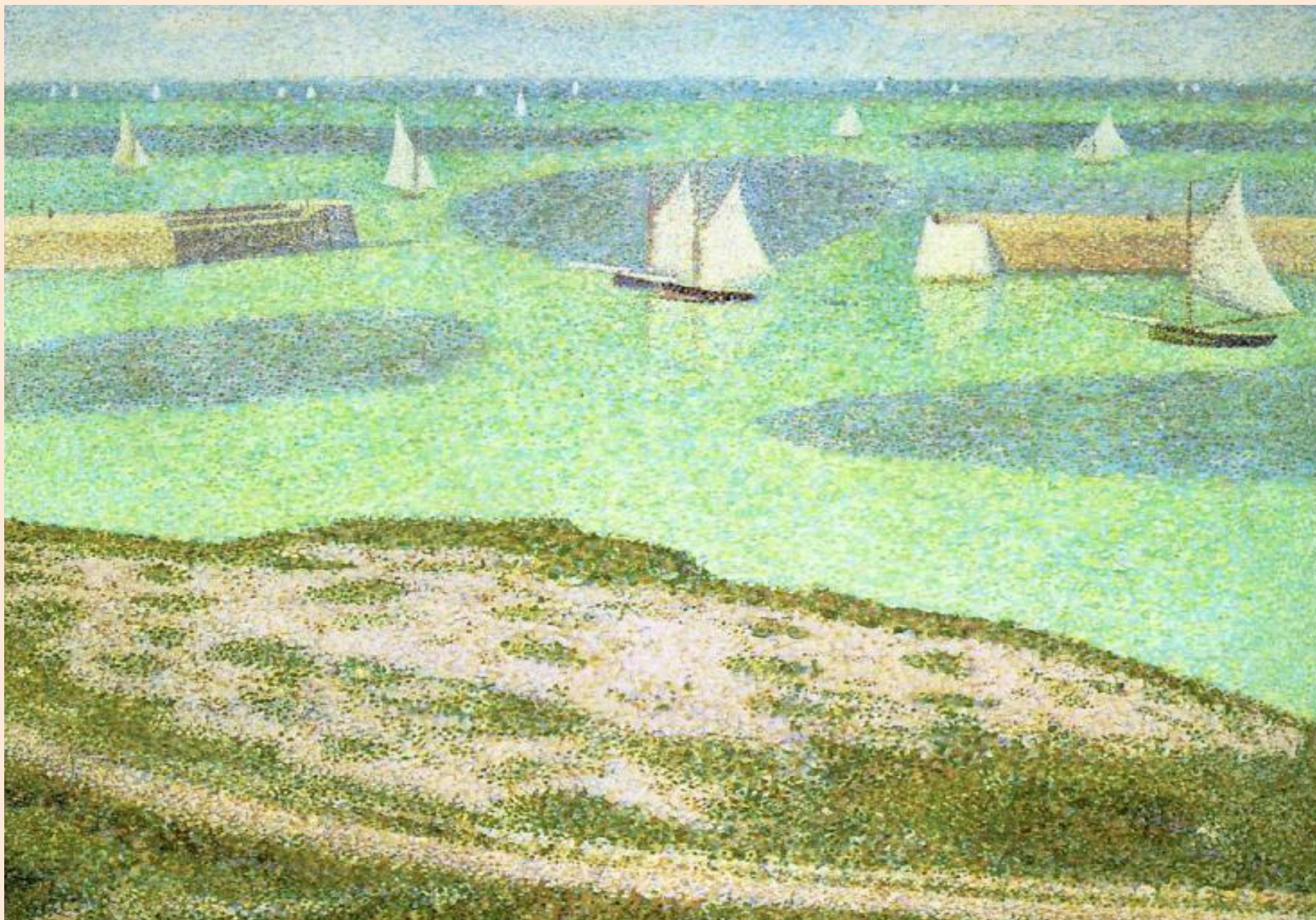
Воскресный день на острове Гранд-Жозеф



Парусни



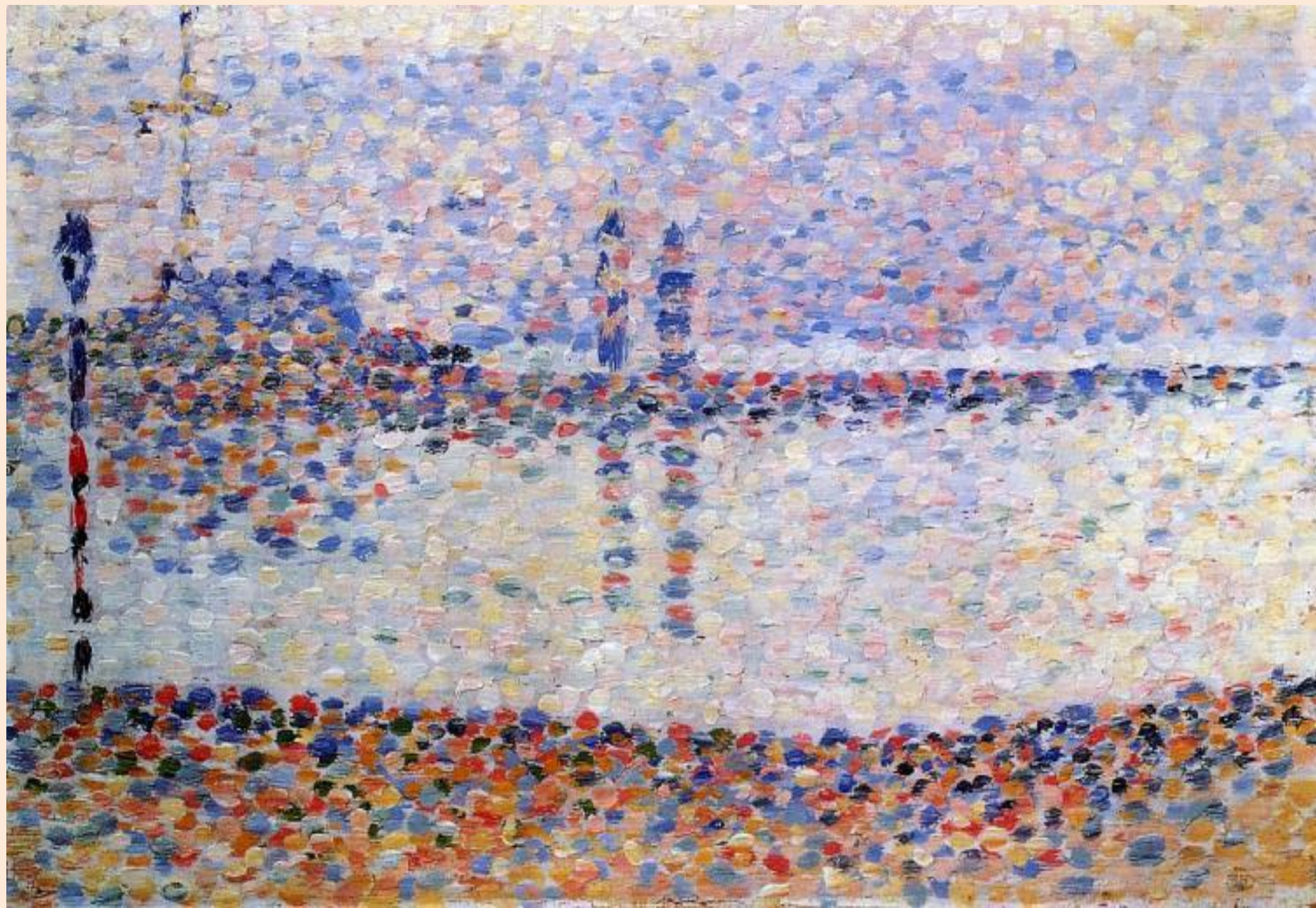
Сен-Доминг



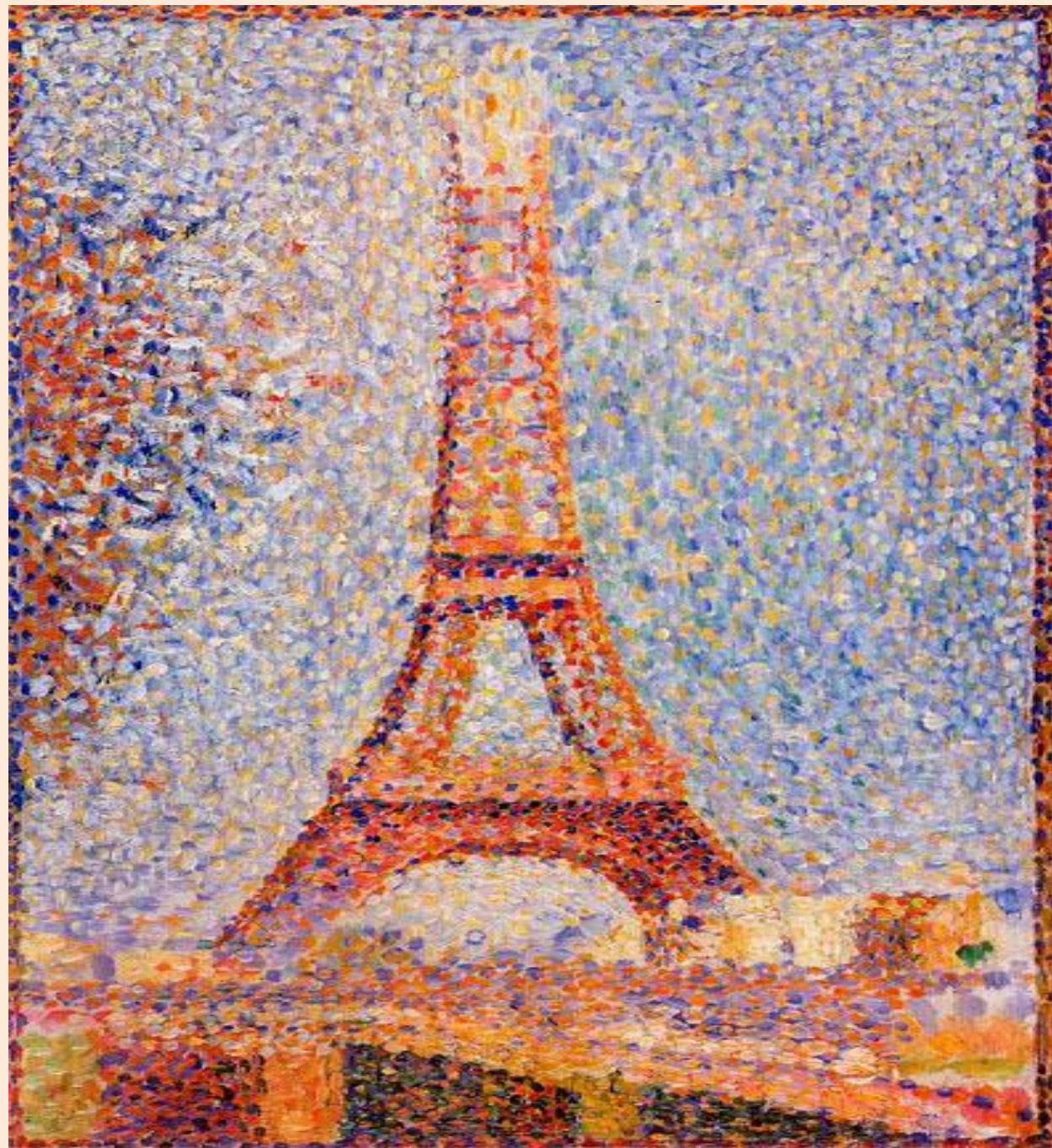
Порт Ан-Бессен



Мост в Курбева



Этюд для каналов в Гравлине вечером



Эйфелева

Послесловие...

Все его друзья, художники, чувствовали, что он был подлинной силой. Он был самым упорным искателем, обладал самой сильной волей, он был открывателем неизвестного, человеком, способным к абсолютной сосредоточенности.

Жорж Сёра умел обобщать идеи и с беспощадной логикой синтезировать их, выводить законы из каждого случайного наблюдения и не упускать ни одной самой мельчайшей детали, которая может дополнить его систему...