



«Золотая ХОХЛОМА»

МБОУ ЧСШ №1
учитель изобразительного искусства
Форофонтова Е.В

**Проверь, дружок,
Готов ли ты начать урок?
Всё ль на месте, всё ль в порядке:
Альбом, кисти, краски!
Проверили?
Садитесь!
С усердием трудитесь!**



Повторение.

- Что такое декоративно-прикладное искусство?
- Ребята, кто занимался народным декоративно-прикладным искусством?
- С какими видами росписи мы с вами уже знакомы?



Назовите тему нашего занятия.

• **Хохломская роспись.**



Удивляя. Проростая.
Как- то празднично
жива
Молодая. Непростая.
Чёрно – красная трава.
Листья рдеют. Не
редея
От дыхания зимы:
Входим в царство
Берендея –
В мир волшебной
Хохломы.



Творческое задание

- Нарисуйте узор хохломской росписи, поместив его в полосу.



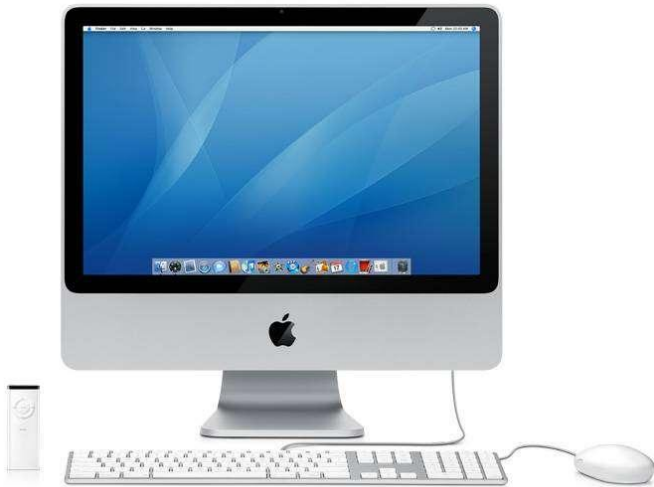
Какой вопрос возникает?

- ***В чем
особенности
ХОХЛОМСКОЙ
росписи?***

Что бы вы хотели узнать о Хохломе?

- Что такое Хохлома?
- Виды хохломской росписи
- Узоры хохломской росписи
- Основные цвета Хохломы
- Как выполнять узоры хохломской росписи?
- Какие предметы украшают хохломской росписью?

Откуда вы можете почерпнуть информацию об этом загадочном слове?

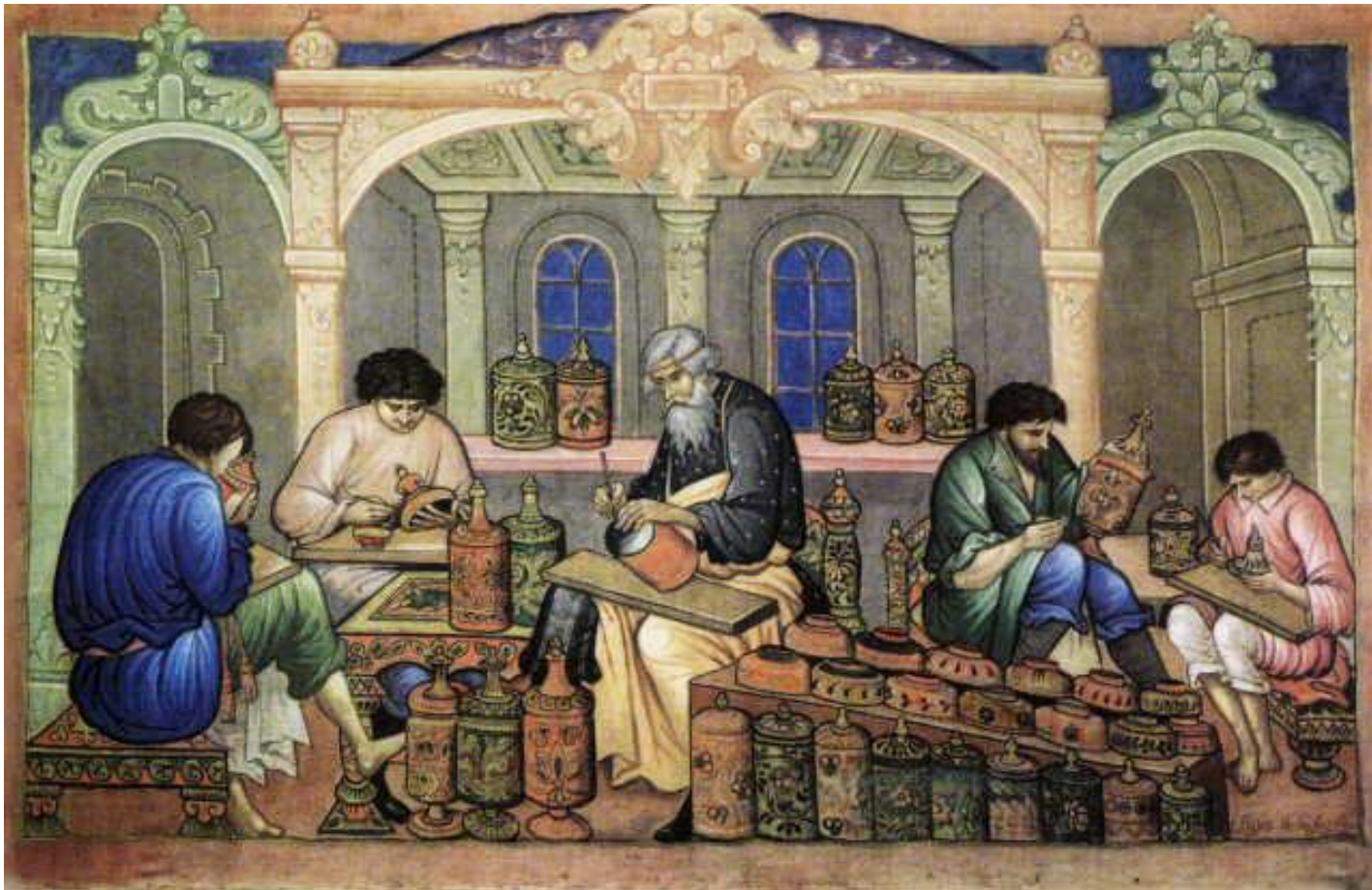


Работа в парах.

Ответить на вопросы.

1. Из какого материала изготавливают изделия хохломской росписи?
2. Какой цвет используется в хохломской росписи?
3. Какой узор используется в росписи?
4. Какой главный мотив хохломской росписи?
5. Назовите приемы хохломского письма.
6. Какой фон у хохломской росписи?

- **Хохломá** — старинный русский народный промысел, родившийся в XVII веке в округе Нижнего Новгорода.



из какого материала
изготавливают изделия
хохломыской росписи?

- Расписная
деревянная
посуда.
- Вот уже 200 лет
делают из
дерева
хохломыские
блюда, ложки,
вазы, солонки,
сказочные
ковши –утицы,
детскую мебель.



Росписью славятся эти изделия!

- вытачивали из липы заготовки-белые, звонкие.
- Грунтовали глиной-вапили.
- Натирали серебристым порошком - лудили





- 7. Лачение. Расписанное и просушенное изделие покрывают масляным лаком и закаливают в печи при температуре 270 -300 градусов. Под воздействием температуры лак желтеет, и изделие приобретает золотистый цвет. Для получения более насыщенного золотого цвета операцию лачения можно повторить несколько раз.



Какой цвет используется в
хохломо́нской росписи?

Какой узор используется в росписи?



Давайте нарисуем элементы
ХОХЛОМСКОГО узора.



Элементы росписи



«ОСОЧКИ»



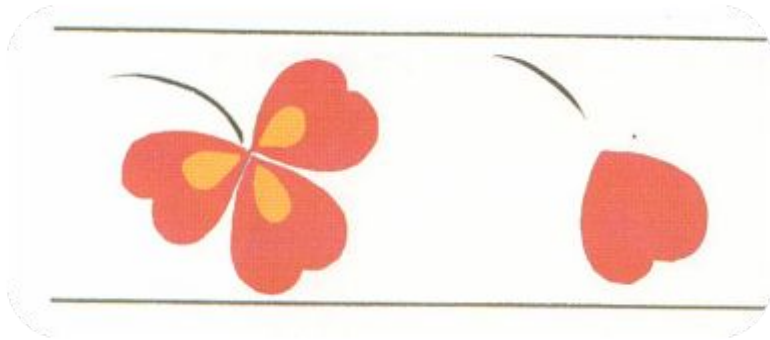
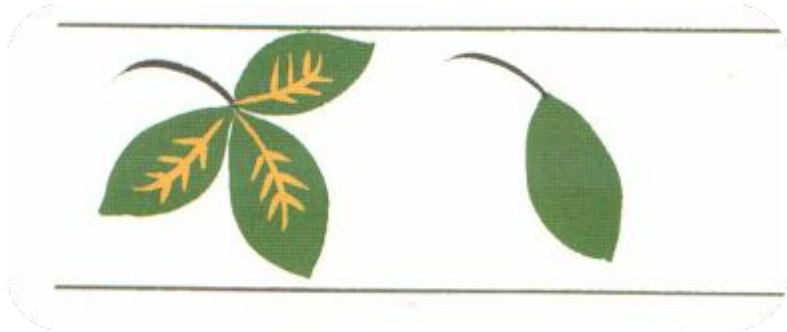
«завиток»



«капельки»



«кустики»





КРЫЖОВНИК

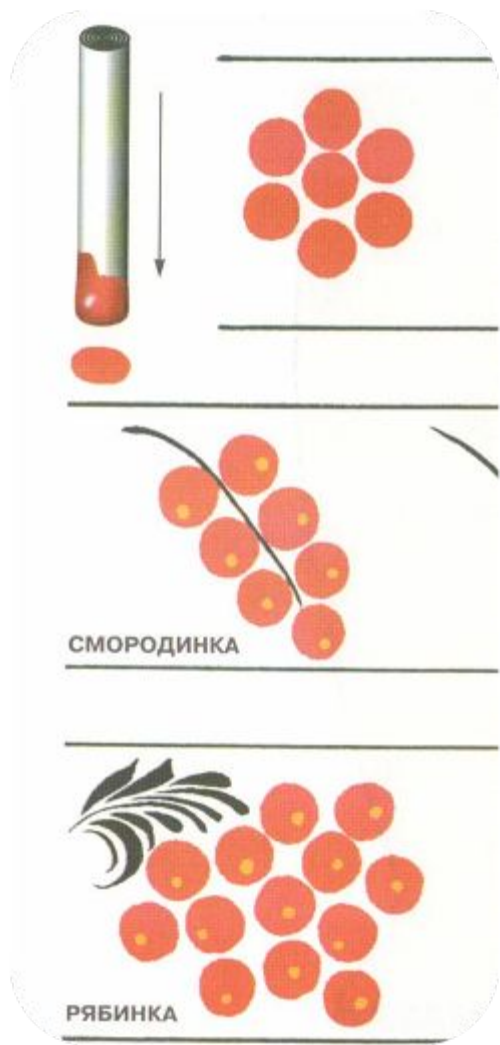


КЛУБНИЧКА



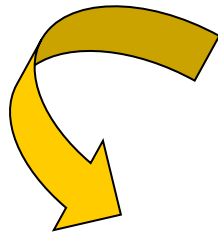
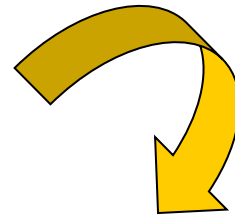
МАЛИНКА





Какой главный мотив хохломской росписи?

Криуль



Назовите приемы хохломского
письма.

Верховое письмо

Фоновое письмо

Верховое письмо



Верховое письмо – художник поверх полуды наносит рисунок (рисунок на золотом фоне)

Фоновое письмо

Фоновое письмо – красной или чёрной краской художник наносит только контуры будущего рисунка. Затем этим же цветом закрашивает оставшуюся поверхность, получается серебристый узор на цветном фоне.



Какой фон у хохломской росписи?



**• В чем
особенности
ХОХЛОМСКОЙ
росписи?**

Творческое задание

- Нарисуйте узор хохломской росписи, разместив его в полосе.



А нужна ли нам, в современное
время хохломская роспись?









Рефлексия.

- Мое настроение от урока



Продолжи предложение

- *сегодня я узнал...*
- *было интересно...*
- *было трудно...*
- *я выполнял задания...*
- *я понял, что...*
- *теперь я могу...*
- *я почувствовал, что...*
- *я приобрел...*
- *я научился...*
- *у меня получилось ...*
- *я смог...*
- *я попробую...*
- *меня удивило...*
- *урок дал мне для жизни...*
- *мне захотелось...*