



Урок
изобразительного
искусства
5 класс

Учитель Коваленко Елена Петровна

Тема: *«Древние образы в
народной вышивке»*

Народное искусство

Еще наши далекие предки украшали свои изделия простейшими орнаментами. Человек пытался разобраться, как устроен мир, найти объяснения непонятному, загадочному, таинственному. Он стремился привлечь к себе добрые силы природы, а от злых защититься. И делал он это при помощи своего искусства.

Свои понятия о мире человек выражал условными знаками. Из отдельных элементов и их сочетаний и выстраивался узор.



Древняя богиня

Женская фигура (**берегиня**) – это божество, выражающее представление о земле, которая родит, и о женщине – продолжательнице рода. Называют этот образ по-разному: великая богиня земли, плодородия, **мать-сыра земля**, **Макошь**, что означает “мать хорошего урожая”.



Образ коня

Конь – один из древнейших и любимых образов народного искусства. Конь был столь же необходим крестьянину, чтобы выращивать хлеб, как и само солнце. Солнце принимало образ коня, а конь как бы приобретал животворящую силу солнца.



Птица

В давние времена люди верили, что птицы прогоняли своим звонким пением зимний мрак, стужу и приносят на крыльях весну красную. Люди особенно готовились к встрече весны – выпекали в форме птиц обрядовое печенье “жаворонки”. Птицы символизировали свет, тепло.



Древо жизни

В произведениях народного искусства встречается причудливый узор – разветвленное растение, иногда с крупными цветами, плодами, птицами, сидящими на ветках. Это древо жизни. В народных представлениях оно было символом растительных сил земли, вечно живой, процветающей природы. Его изображение символизировало счастливое продолжение рода.



Задание прошлого урока

Рисунок на тему древних образов

На прошлом уроке мы работали над образами
древа жизни, матери – земли, птиц, коней, солнца

Птица счастья.



Мать - Земля



Миниой Анастасии 5 класс 11.11.17

Символ солнца.



Дерево жизни.



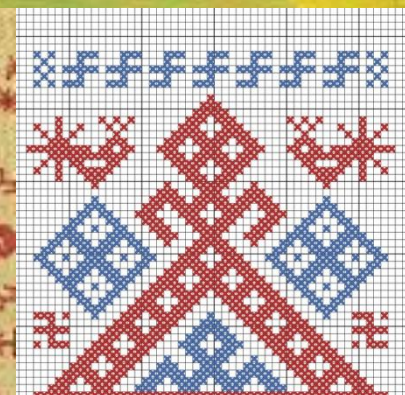
Миниой Анастасии 5 класс 11.11.17

Конь.

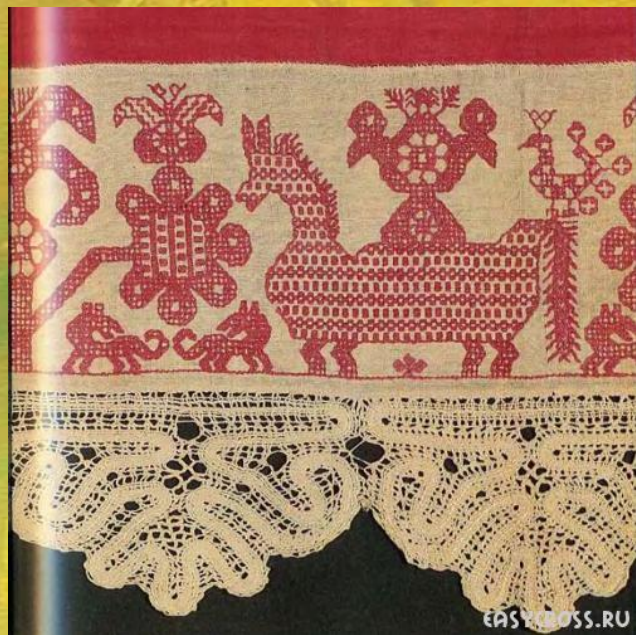


Древние образы в народной вышивке

- Берегиня



Конь



Птица

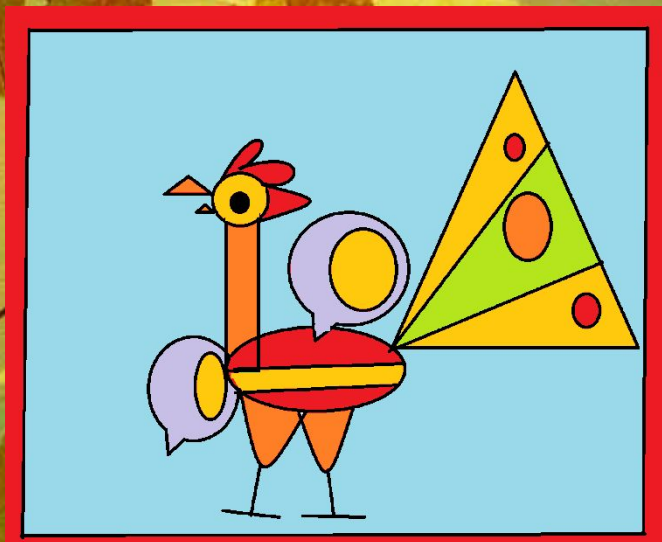


Древо





Работы российской художницы Елесиной Людмилы



Домашнее задание:

ВЫПОЛНИТЬ

древний образ

в электронном приложении

Paint

