

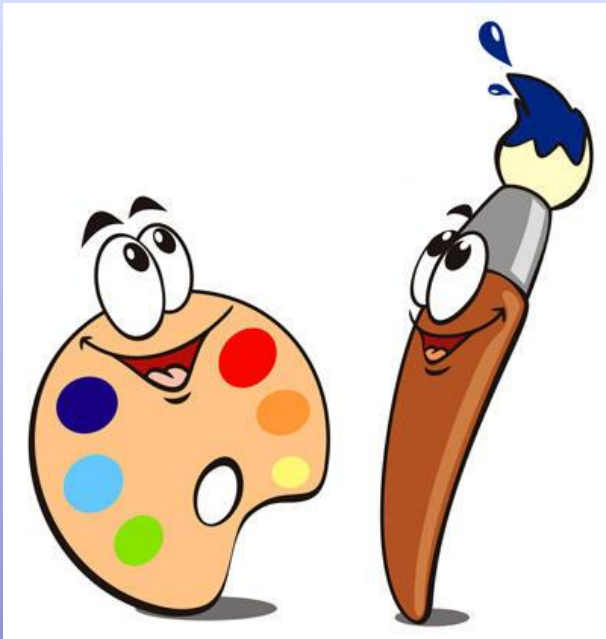
# **Контрольная работа по изобразительному искусству**

**для учащихся 6 класса**

**Подумай,**

**ВСПОМНИ,**

**ОТВЕТЬ**



# 1. Найди соответствие

1. Графика    2. Живопись



## 2. Кто автор картины?



**А. В. Ван Гог**

**Б. Я. Ван Хейсум**

**В. И.Н.Крамской**

# 3. Определи центры лаковой росписи

1. Жостово

2. Нижний Тагил



А



Б

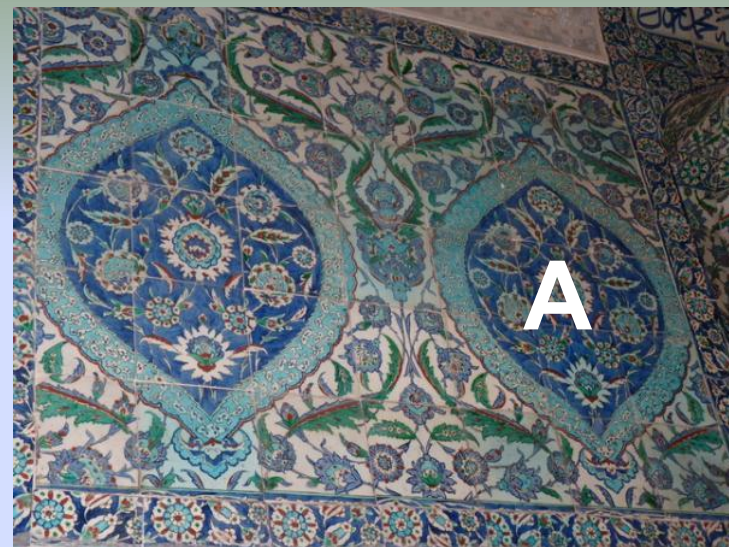
## 4. Определи родину цветочных мотивов

1. Россия

2. Китай

3. Восток

4. Индия



# 5. Определи типы изображений:

1. Реальное      2. Декоративное



**А**



**Б**

# 6. Как называется переработка реальной природной формы в декоративную?

**А. Медитация**

**Б. Трансформация**

**В. Аккредитация**





# 7. Найди соответствие

1. лотос
2. пальма
3. папирус



**Б**



**А**



**В**

# 8. Определи типы древнеегипетского орнамента

1.растительный    2. зооморфный

А

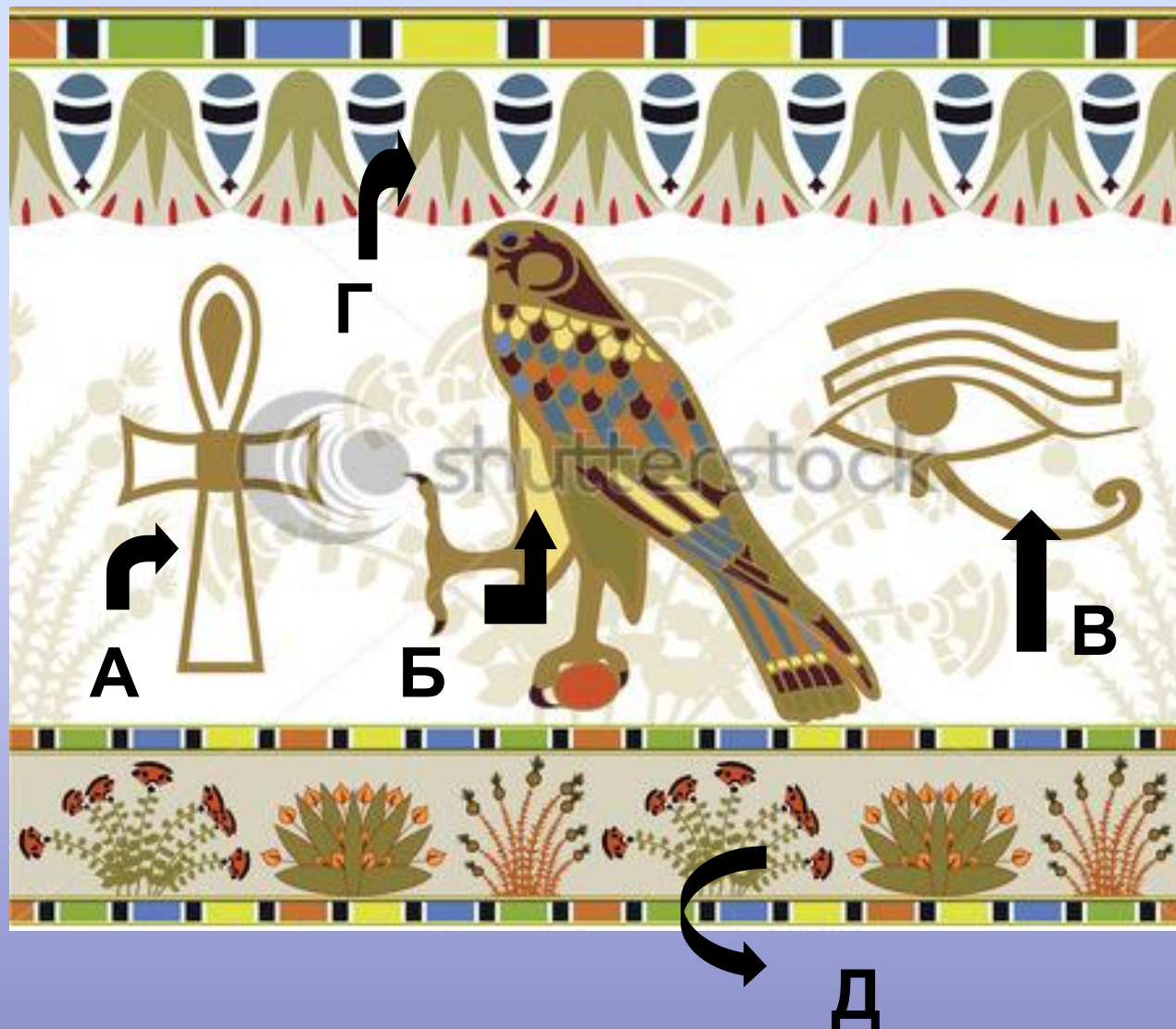


Б



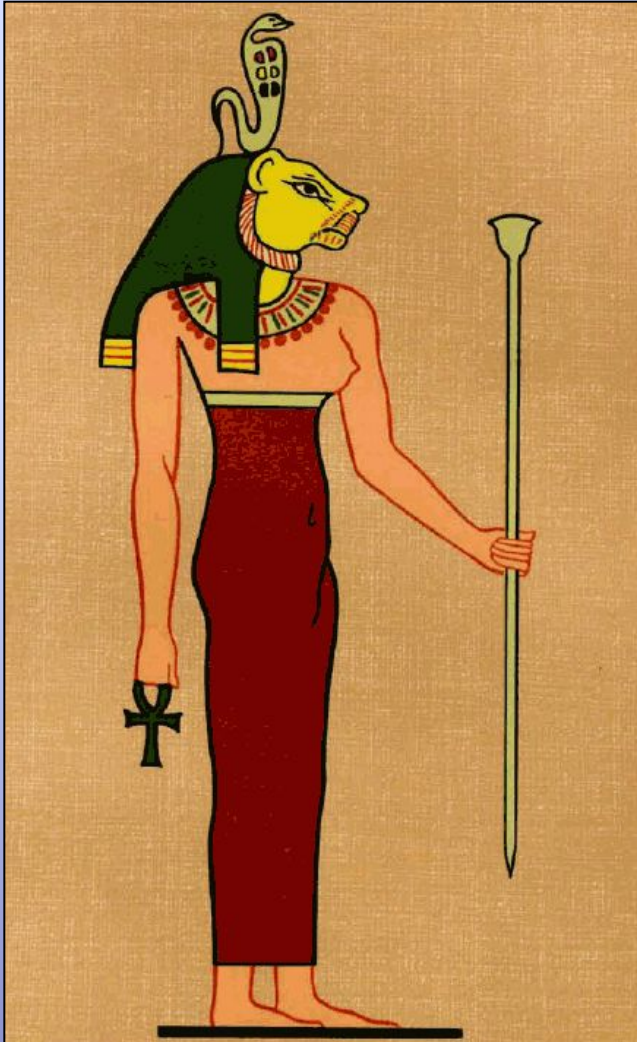
## 9. Найди в орнаменте Древнего Египта

1. лотос
2. анкх
3. Сокола-  
Ра
4. Всевид-  
ящее  
око-  
уаджет
5. папирус



# 10. Как зовут богиню с кошачьей головой?

- А. Исида
- Б. Бастед
- В. Хаттор



# 11. Найди соответствие

1. урей

2. скарабей



А

Б

## 12. Определи стили древнегреческой вазописи

1. краснофигурный      2. чернофигурный

