



Гжель – центр высокохудожественной керамики.

Материал подобран учителем ИЗО
высшей категории Воловиковой Л.К.
МБОУ «Воздвиженская основная
общеобразовательная школа» 2016г.



В 1972г. На базе существующих производств Гжельского, Фенинского, Турыгинского, Бахтеевского создано Производственное Объединение «Гжель».



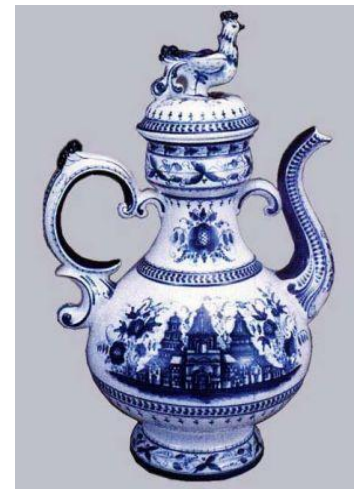
**Отличительный знак производства – слово «Гжель»
набрано крупными русскими буквами и обведено в овал,
располагается на фоне двуглавого орла.**



Разнообразны гжельские изделия: предметы кухонной утвари (чайники, чайные наборы, наборы для специй), предметы украшения интерьера (шкатулки, часы), скульптуры малых форм, предметы церковно-культового назначения.



Предметы кухонной утвари.



Предметы кухонной утвари.



Предметы украшения интерьера.



Скульптуры малых форм

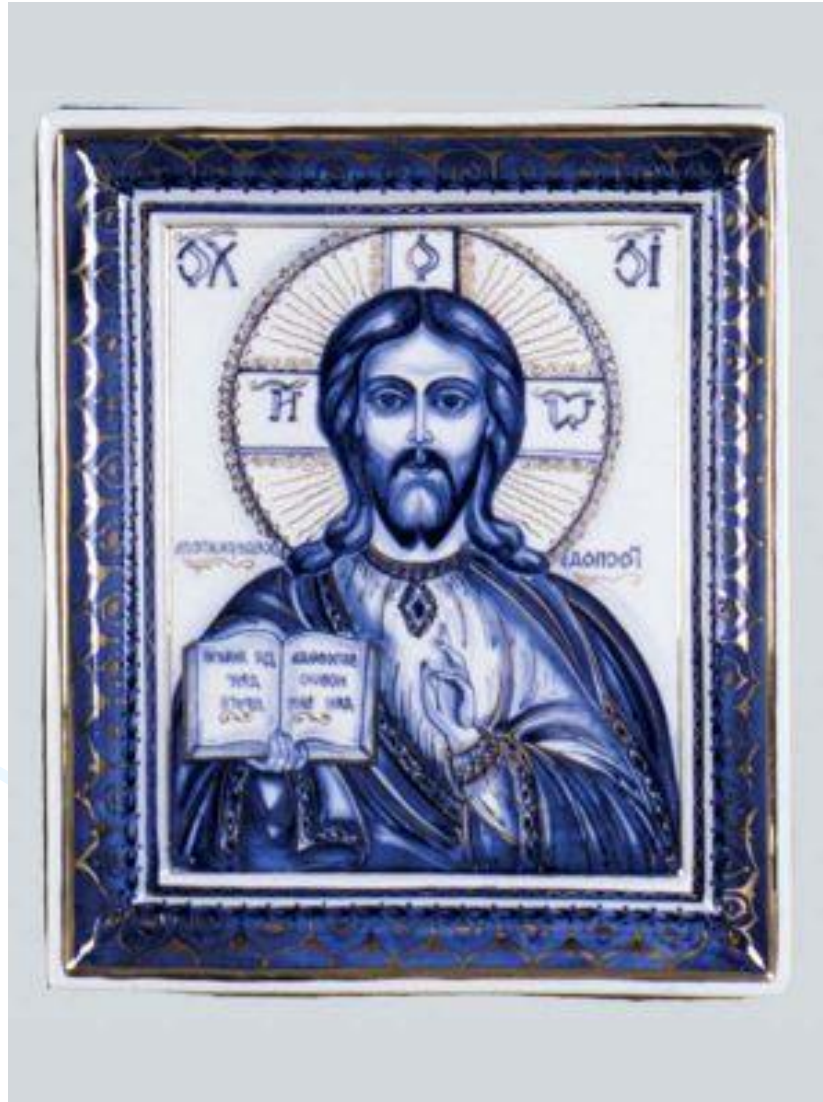


GOLDMOSCOW

Скульптуры малых форм.



Предметы церковно-культурного назначения.



Технология изготовления гжельских изделий:

1). фарфоровые изделия изготавливаются путем литья в гипсовых формах.



Шликер (жидкую фарфоровую массу) литейщик заливает в формы. Пористый гипс впитывает влагу, шликер постепенно затвердевает и приобретает очертания формы.



2). После этого фарфоровые изделия сушат.



3). Осматривают нет ли трещин, затирают трещины жидким фарфором.



4). Обжигают в специальной электропечи.



5). Расписываются в живописном цехе.



Придуманный художником рисунок в живописном цехе точечками переводят на изделие, которое ставят на крутящуюся ТУРNETКУ и точными движениями воссоздают узор. Ошибиться нельзя – пористый черепок сразу впитывает краску.



Кобальт – особая керамическая краска – изначально черный как сажа и становится ярко-синим только после обжига.



6). После нанесения рисунка изделие окунают в глазурь, а затем опять обжигают при температуре 1350 градусов. Глазурь делается прозрачной как стекло, а кобальт меняет цвет.



Фарфоровая форма изделия без росписи называется «белье».



Сама синяя роспись по белому фону называется «**крытье**».



Гжельская роспись делится на три вида:
растительная, **орнаментальная**, сюжетная.



Гжельская роспись делится на три вида:
растительная, орнаментальная, **сюжетная.**



Гжельская роспись делится на три вида:
растительная, орнаментальная, сюжетная.



Элементы росписи. Поэтапное письмо розы.



Сине-голубая Гжель.

Синеглазая посуда –
Вазы, чайники и блюда –
Ярко светятся оттуда,
Как родные небеса.



Спасибо за внимание!

