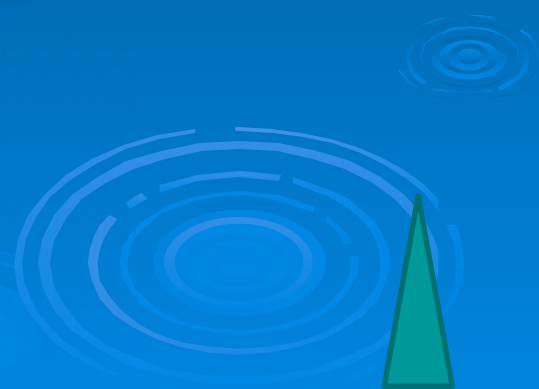
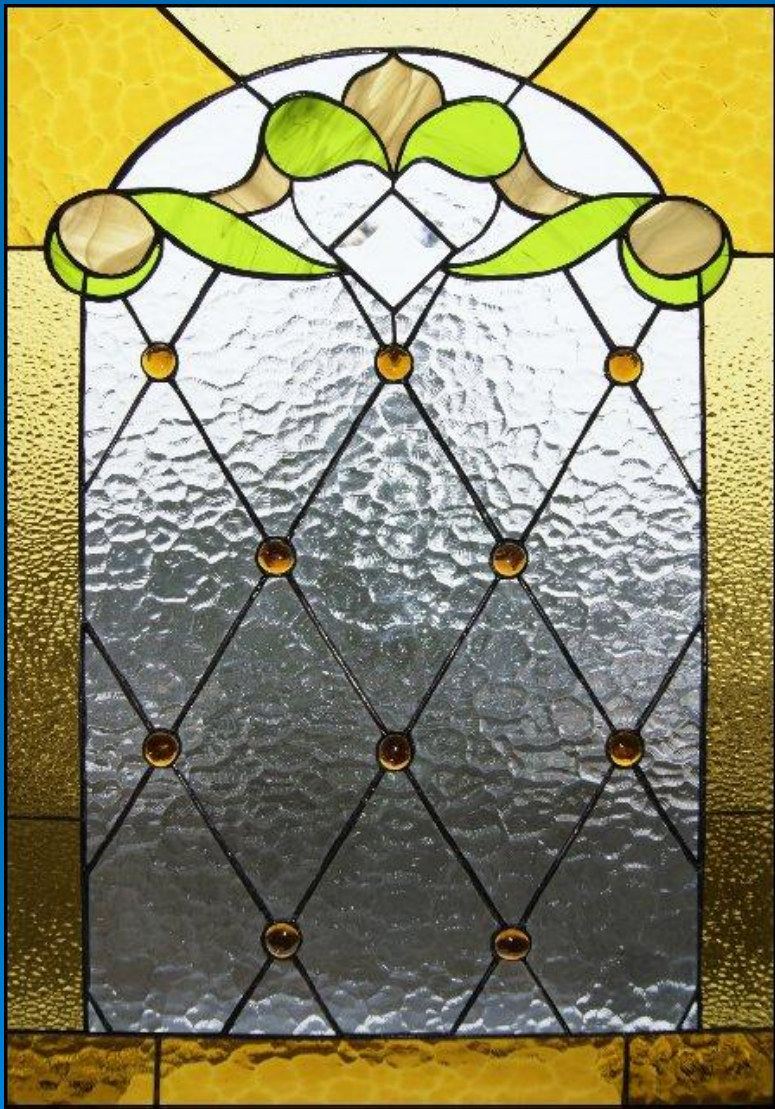
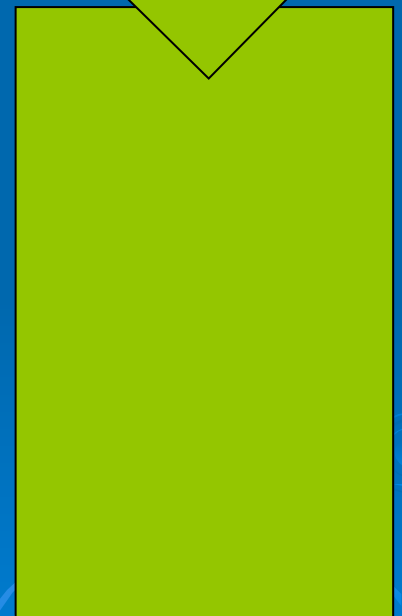
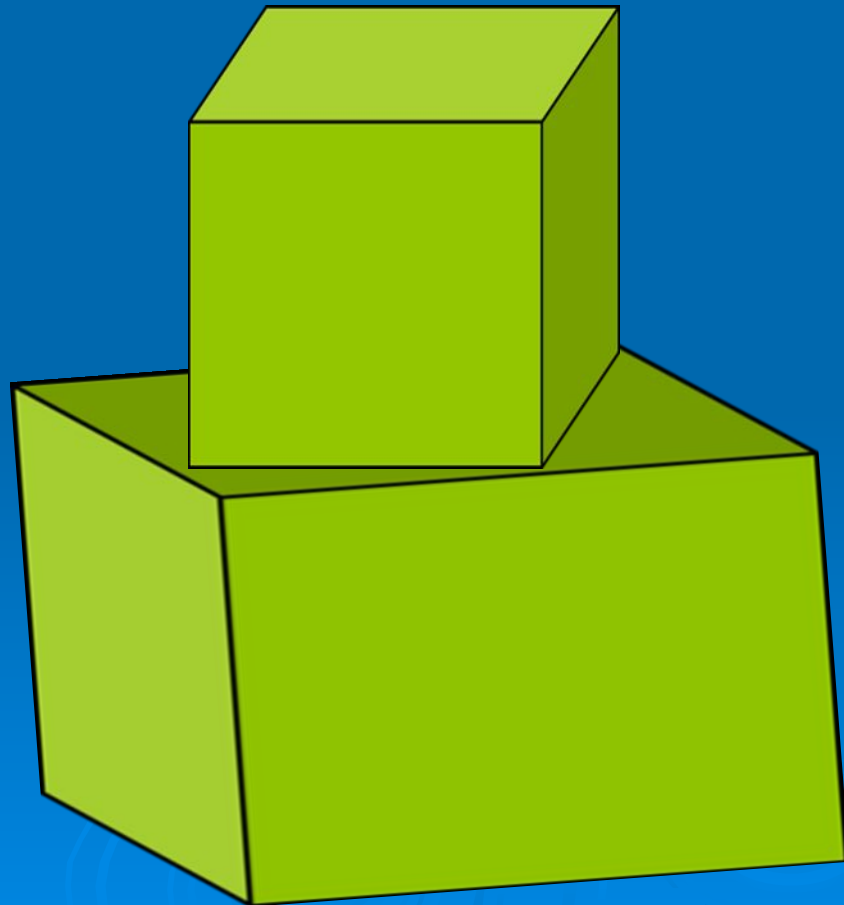
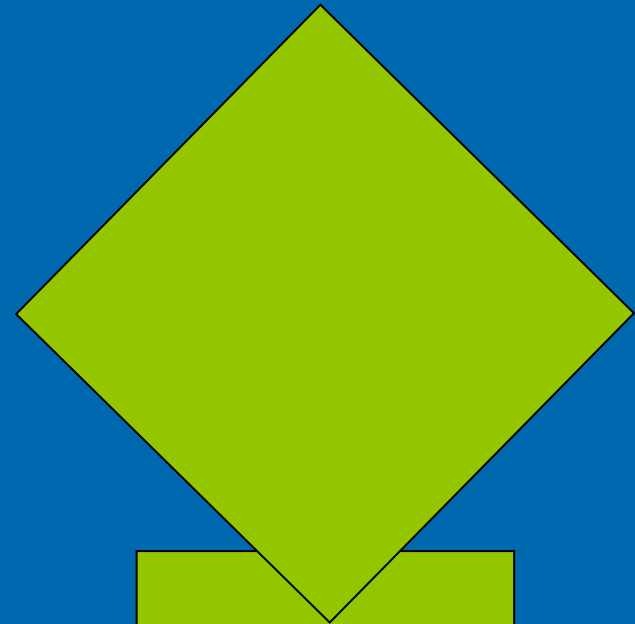
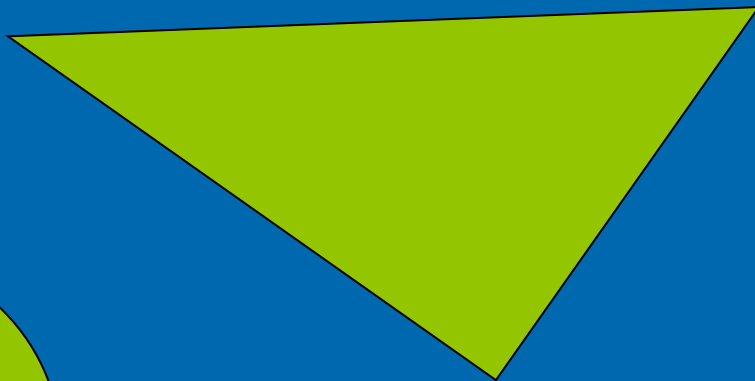
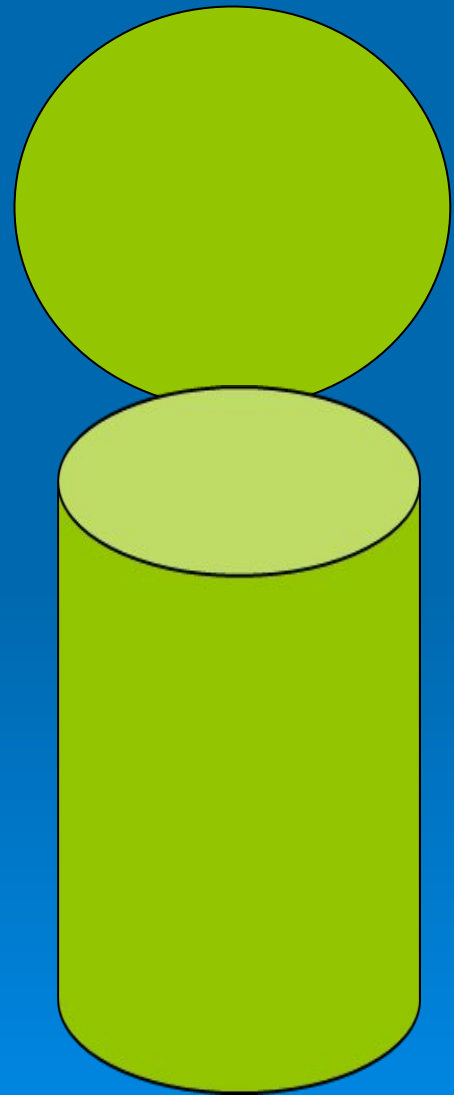




SkyClipArt.ru

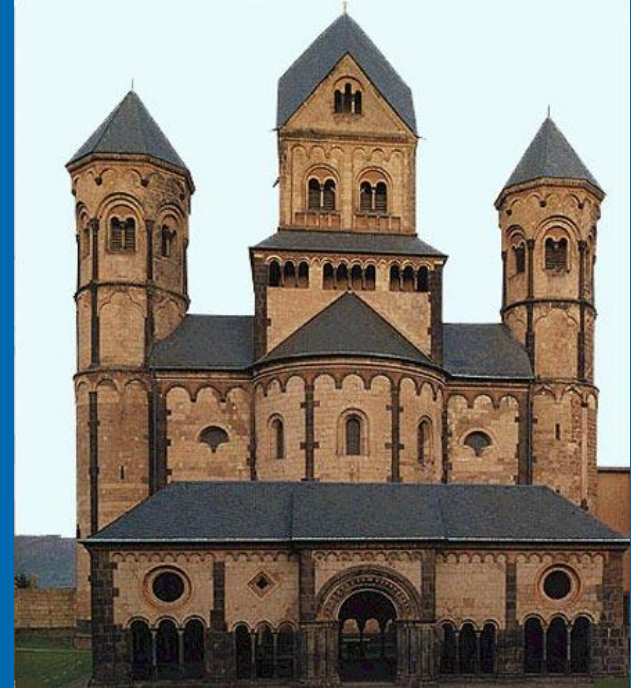
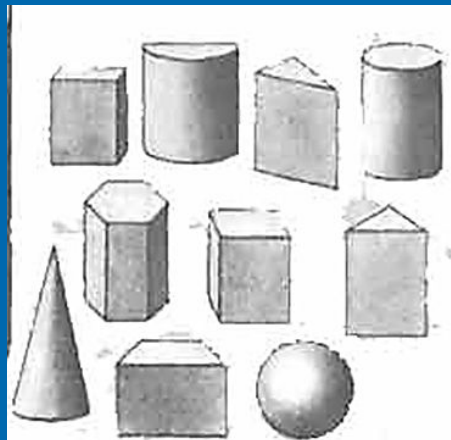








крепость Каркасон



Церковь св.Марии



крепость Бонари



Замок Сюлли

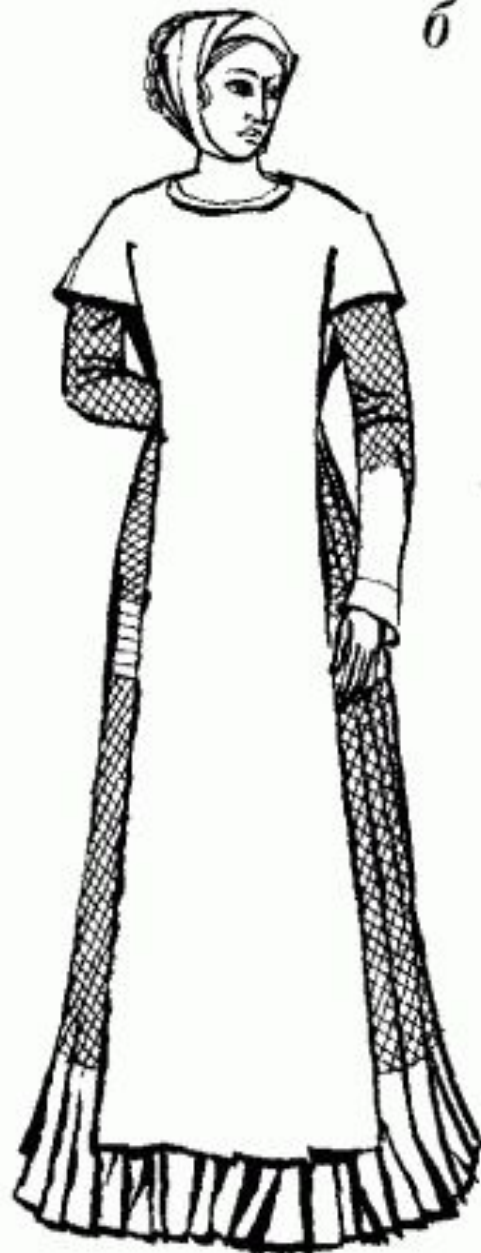




a



б



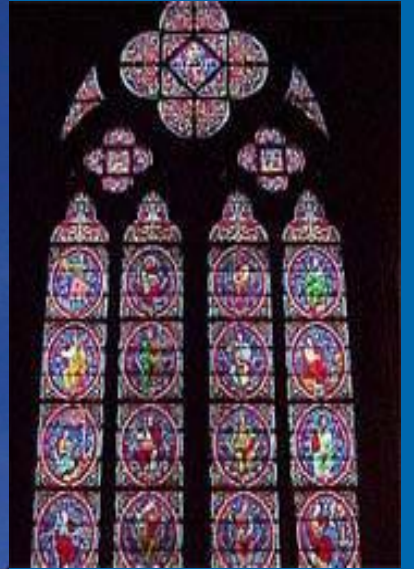
в



Сюрко, блио – элементы костюма.

Средневековая архитектура









Задание для практической работы:

С помощью геометрических форм, тел создайте замок, куклу в костюме или рыцарские доспехи, характерные для Средневековья.

Работа может быть коллективной или индивидуальной.



Время для выполнения 23 - 25 минут.

Каждый этап работы сопровождается музыкальным произведением средневековых авторов.

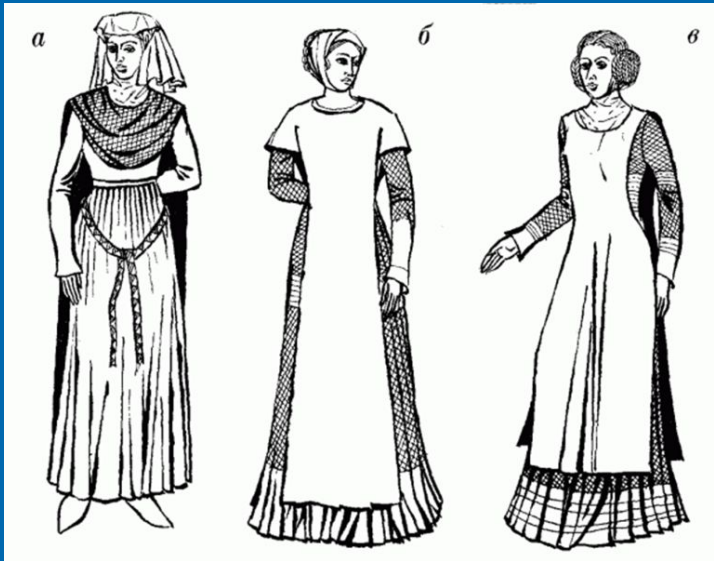
Критерии оценивания работы:

1. Аккуратность - 2 балла
2. Соответствие теме урока – 2 балла
3. Оригинальность – 1 балл



Критериями оценивания работы:

1. Аккуратность - 2 балла
2. Соответствие теме урока – 2 балла
3. Оригинальность – 1 балл





Заключительная часть:

1. Приведите рабочее место в порядок

2. Оцените урок:

зелёный цвет - «интересно, многому новому научился»;

коричневый цвет - «интересно, но ничего нового»;

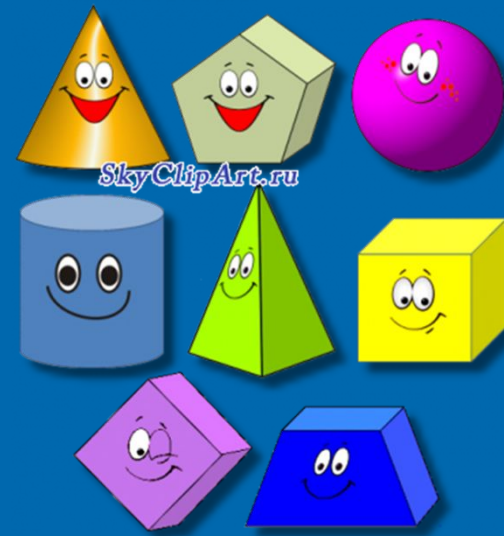
красный цвет - «ничего нового, не интересно, трудно или лень»

3. Оцените свою работу

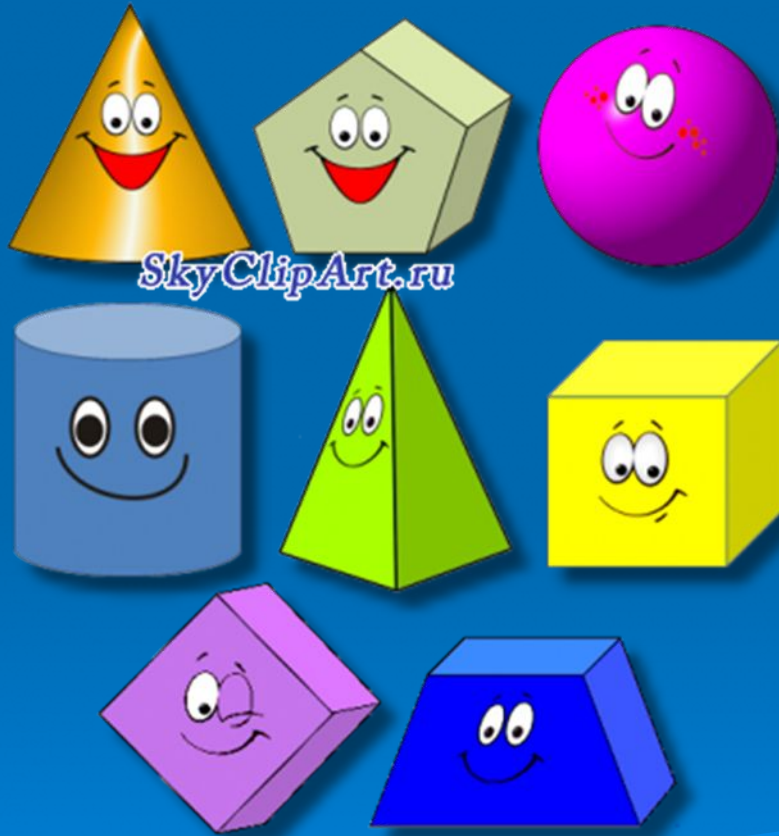
1. Аккуратность - 2 балла

2. Соответствие теме урока – 2 балла

3. Оригинальность – 1 балл



Как можно сформулировать
тему урока?



Многообразие
форм
окружающего
мира

Лапина Тамара Алексеевна
МАОУ «Лицей №36»

Спасибо за работу

