

# Народная праздничная одежда

Учитель ИЗО ГБОУ

Школы № 956:

Пинаева Н.А.





# Русский женский костюм

Русский женский костюм это:

- рубаха,
- сарафан,
- пояс,
- иногда передником.

На севере часто сарафаны дополняли нагрудной распашной одеждой – епанечкой.

А в холодную погоду на сарафан надевали душегрейку с длинными рукавами.

# Рубаха женская



# Сарафан



# Епанечка и душегрейка



# Женский головной убор

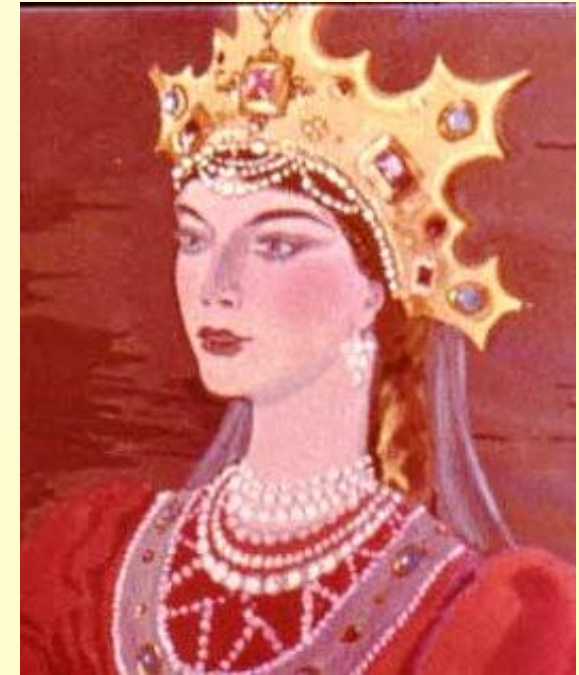
Головные уборы украшались изображениями солнца, звезд, дерева, цветов, птиц.

Самым распространенным видом праздничного головного убора был кокошник - род плотной твердой шапочки, украшенной речным жемчугом, золотыми и серебряными нитями.



**ПОВЯЗКА**

**КОРУНА**



**ВЕНЕЦ**



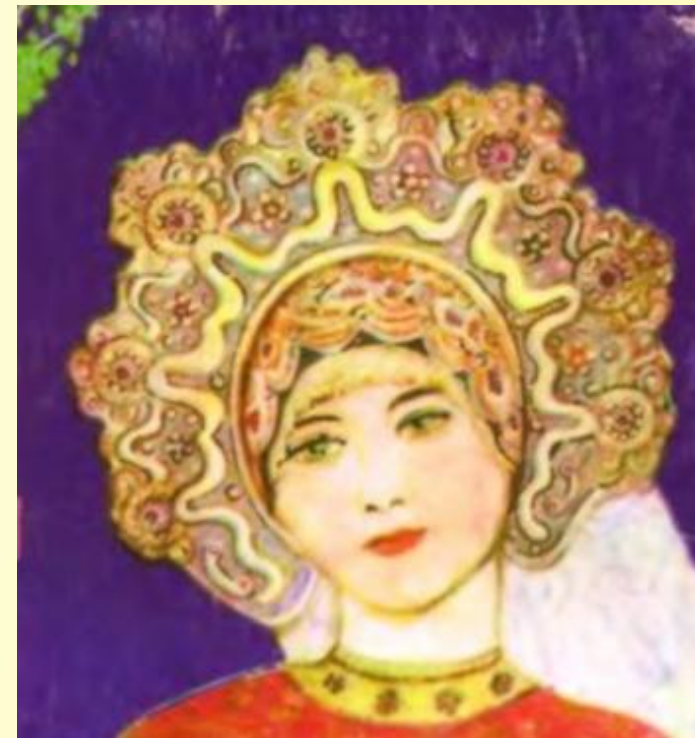
Зима



# Весна



Лето



# Осень

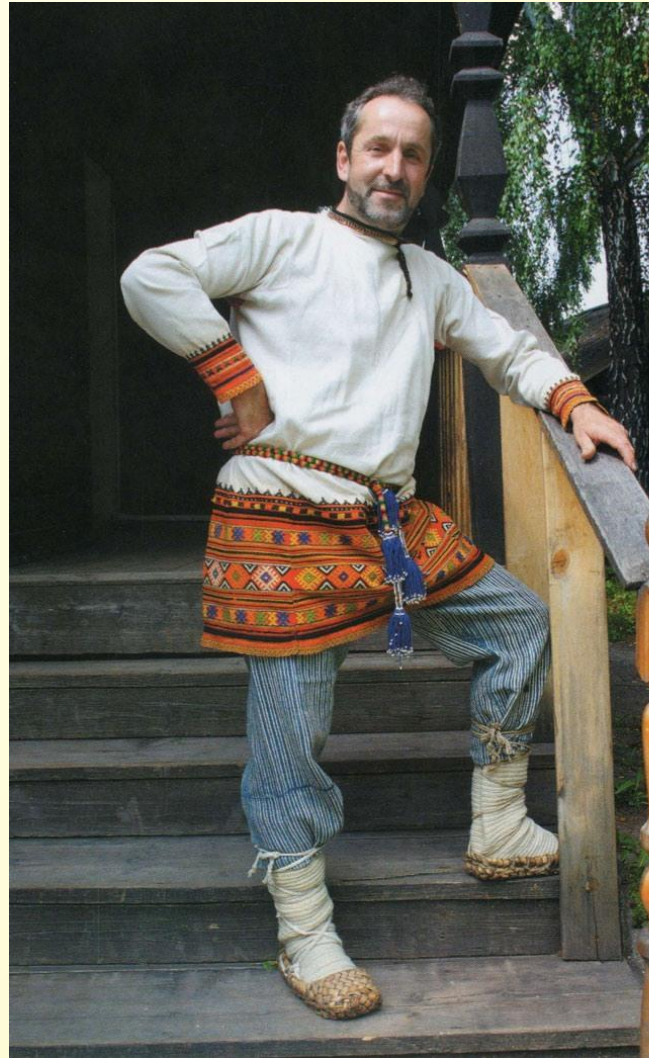


# Русский женский костюм



# МУЖСКОЙ КОСТЮМ

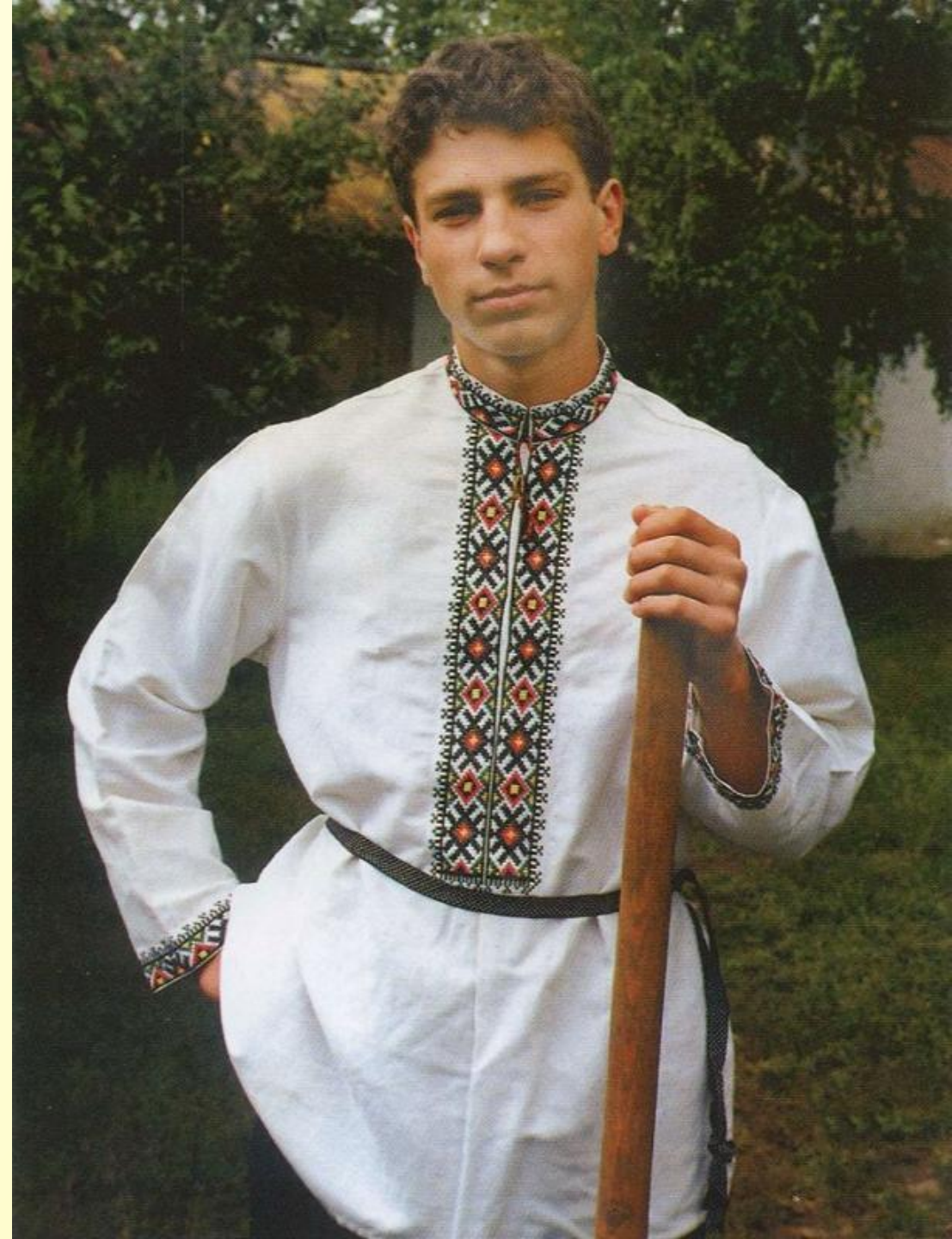
- Рубаха
- Штаны
- Пояс
- Лапти или сапоги
- Шапка из войлока



# Мужская рубаха

Рубаху шили из домотканого холста, щедро украшая её вышивкой, узорным ткачеством, композициями из тесьмы.

Сочетание белого и красного цвета – отличительная черта как вышивки, так и русской народной одежды в целом.



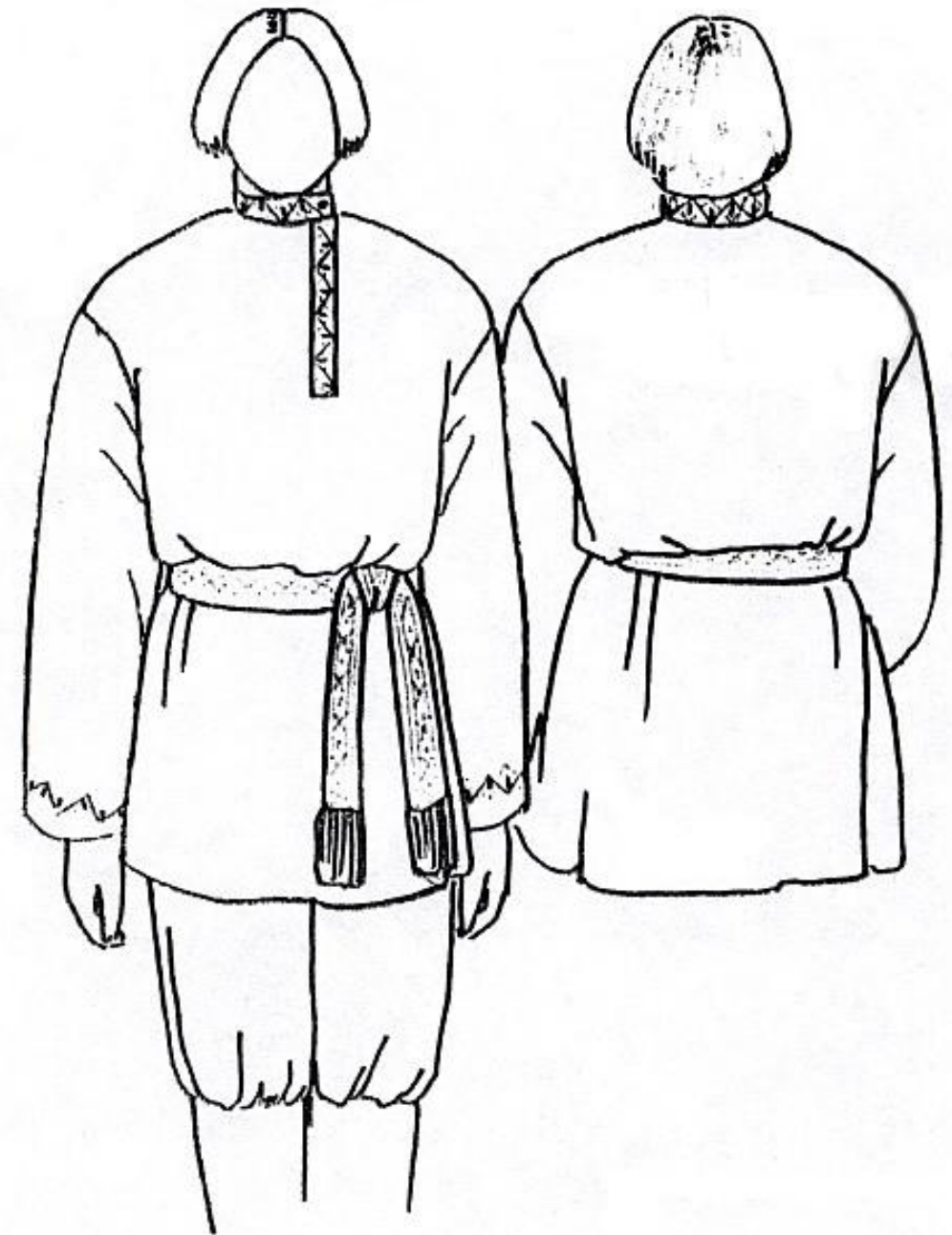
# Пояс



Пояс мужской — «яичками»,  
Село Клеповка.



# МУЖСКОЙ КОСТЮМ





# Задание

Нарисуйте девушку или юношу в  
праздничном одеянии!

Желаю удачи!

