

ЭКСПРЕССИОНИЗМ

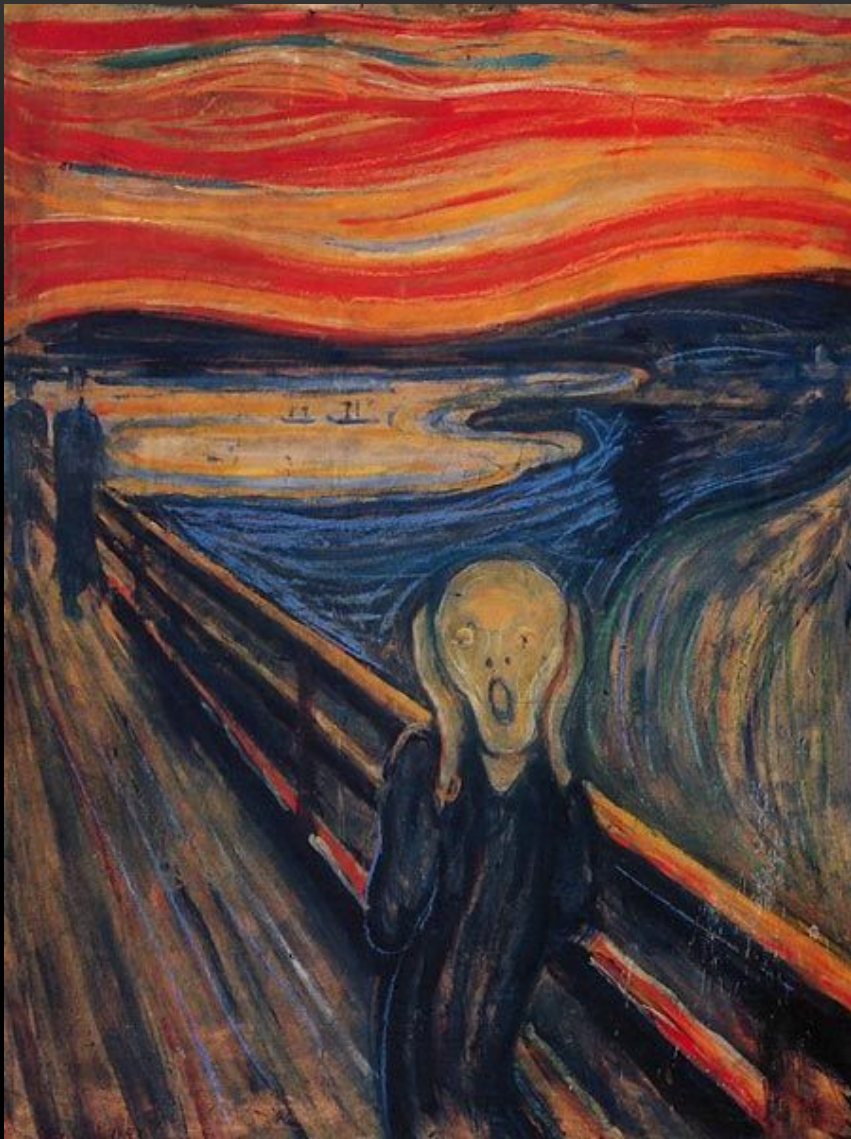
- **Экспрессионизм** (от лат. *expressio* — выражение), направление, развивавшееся в европейском искусстве и литературе примерно с 1905 по 1920-е гг. Возникло как отклик на острейший социальный кризис 1-й четверти 20 в. (включая
- 1-ю мировую войну и последовавшие революционные потрясения), стало выражением протеста против уродств современной буржуазной цивилизации.

ЭДВАРД МУНК (1863-1944)



- норвежский живописец, график, театральный художник.
- С начала 1890-х годов творчество Мунка обнаруживает и ряд новых черт (жесткий вихреобразный контурный рисунок, диссонирующая цветовая гамма, динамичная композиция), которые усиливают трагическое звучание образов и предвосхищают возникновение экспрессионизма.

"Автопортрет с бутылкой вина"
1906, Музей Мунка, Осло



КРИК 1893 Г.

- «Солнце ушло прямо вниз – небеса стали красными, будто кровь. Я ощутил, как все вокруг меня исходит криком, пронизывающим природу».

- Тема, ставшая центральной в творчестве Мунка, – взаимоотношения мужчины и женщины. Женщина в его работах предстает в различных ипостасях: как идеализированный образ девушки, как персонификация эротического женского начала или как ясновидящая, властная мать-смерть.



"Пепел"

1894, Национальная галерея, Осло



"МАДОННА"
1895, НАЦИОНАЛЬНАЯ ГАЛЕРЕЯ, ОСЛО

"ВАМПИР"

1897, НАЦИОНАЛЬНАЯ ГАЛЕРЕЯ,
ОСЛО



ТАНЕЦ ЖИЗНИ 1899-1900





ОСКАР КОКОШКА

1886–1980

- австрийский живописец, график, поэт и драматург, родился в Пёхларне.
- До Первой мировой войны он специализировался на портретах, которые замечательны глубиной проникновения во внутреннюю жизнь модели.

ПОРТРЕТ АДОЛЬФА ЛООСА. 1909



- Постепенно в его манере стал проявляться большой интерес к технике живописи. Но при этом сохранялось и тонкое восприятие модели. В 1920-е годы Кокошка считался одним из наиболее одаренных немецких экспрессионистов. В этот период он обратился к пейзажу, который стал его любимым жанром. Интровертный (обращенный вовнутрь, погруженный в себя и собственные размышления) характер его ранних произведений теперь уступил место работам, в которых импульс черпался извне; в них использовались смелые пластические природные формы, вылепленные пастозными мазками в ярких тонах.

НЕБЕСТА ВЕТРА 1914

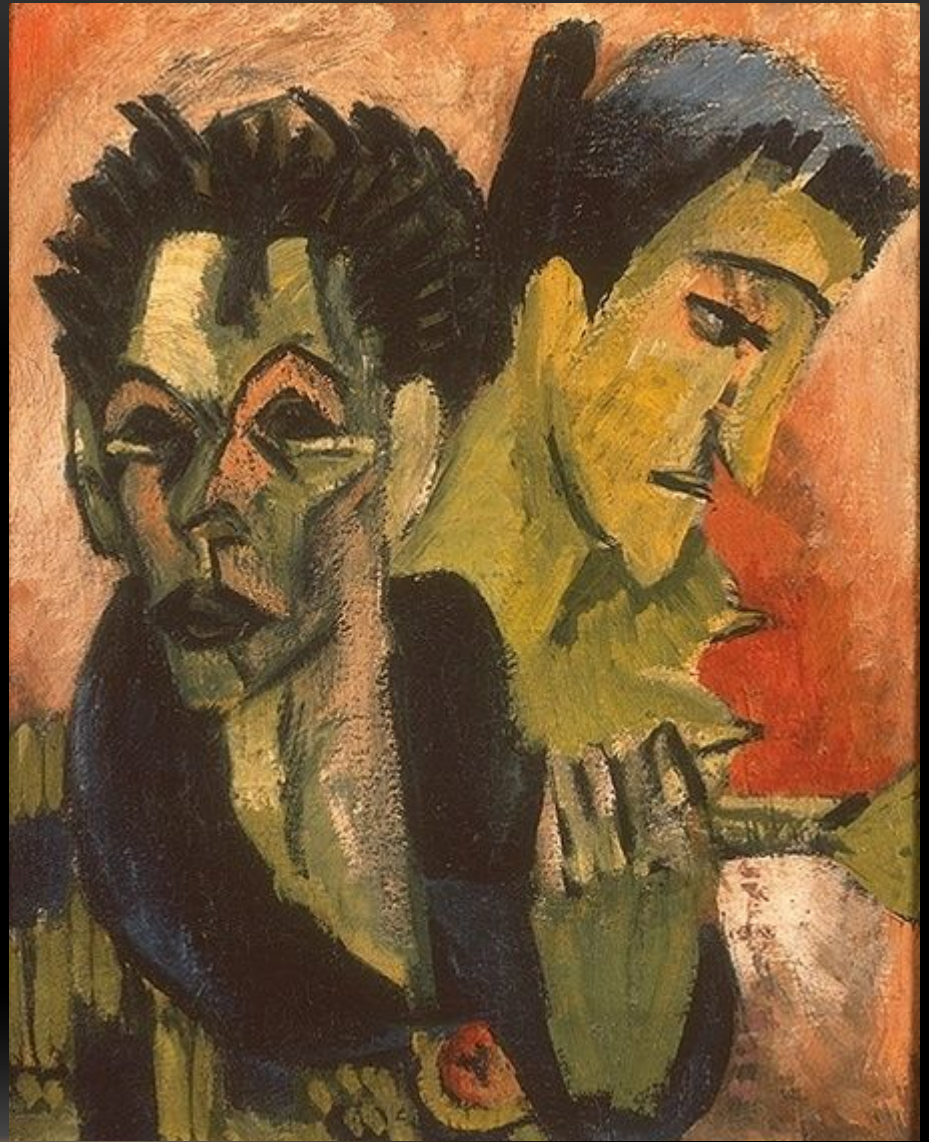


БУХТА САНТА-МАРГЕРИТА. 1933

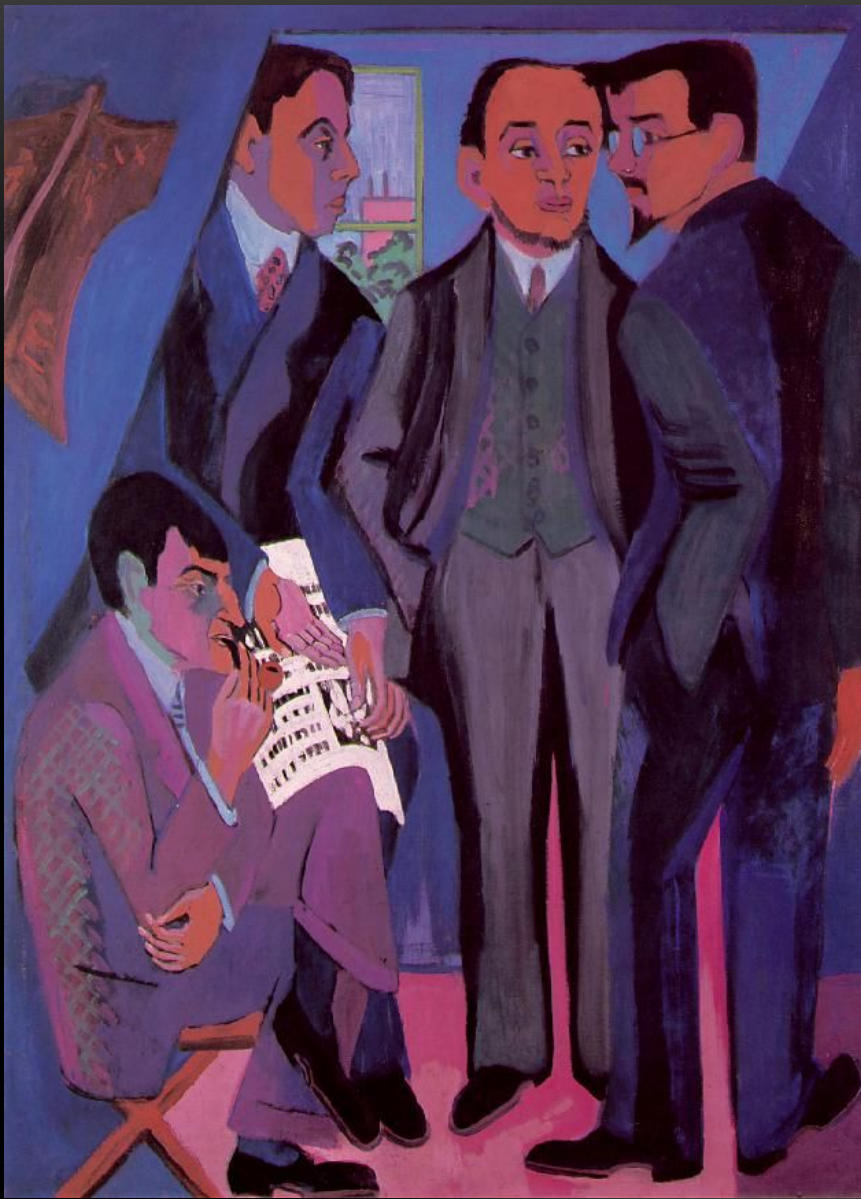


ЭРНСТ ЛЮДВИГ КИРХНЕР 1880-1938

- Единственная реальность, которая, по мысли Кирхнера, может служить предметом искусства – субъективный мир художника, вобравший в себя страхи, ужасы, мучения человечества.
- Отражение жизни через деформацию форм – так обозначил художник главную цель своих творческих поисков.



Автопортрет с девушкой.
1914-15



- Он образовал в 1905 (вместе с Э.Хеккелем и К. Шмидт-Роттлуффом) группу «Мост», ставшую эпицентром экспрессионистского движения. Позднее в группу вошли Василий Кандинский, Август Маке, Алексей фон Явленский.

Группа художников:
Отто Мюллер, Кирхнер, Хецкель, Шмидт-Роттлифф. 1926-27

ОБЪЕДИНЕНИЕ МОСТ

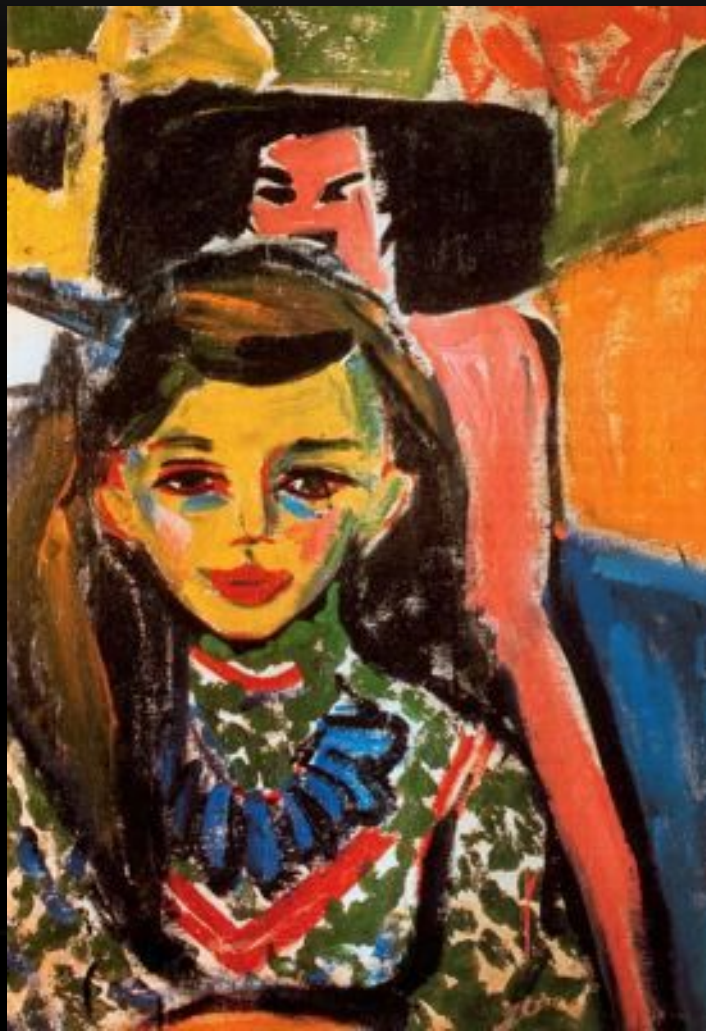
- Название объединения предложил Хеккель, а бесспорным его идеологом стал Кирхнер. На творчество «мостовцев» огромное влияние оказали и европейская живопись конца XIX — начала XX веков, и японская цветная гравюра, и, как это ни удивительно, искусство этрусков. За время существования группы состоялось девять выставок по всей Германии.
- В творчестве «мостовцев» радикально изменялось отношение к пространству, лишенному отныне границ. Предметный мир теперь воплощали предельно обобщенные и почти зашифрованные предметы-«знаки», окружающие человека. Полностью потеряли свое значение свет и светотень, так как их функцию перенял цвет, ставший духовным компонентом изображения. Остальные элементы композиции, такие, как линия контура и цветовое пятно, приобрели полную самостоятельность и стали столь лаконичны, что тяготели к перерождению друг в друга. Основными цветами не только у художников «Моста», но и вообще у всех экспрессионистов были насыщенные желтый, синий и красный, равномерно распределенные по всей картине.



- Кирхнер первым из художников «Моста» показал на практике, как должны выглядеть в экспрессионистском понимании цвет, линия и плоскость и как они тяготеют к перерождению друг в друга.

Хоккеисты. 1937

Фрэнци перед резным стулом.
1910



Зимний пейзаж с луной.
1919

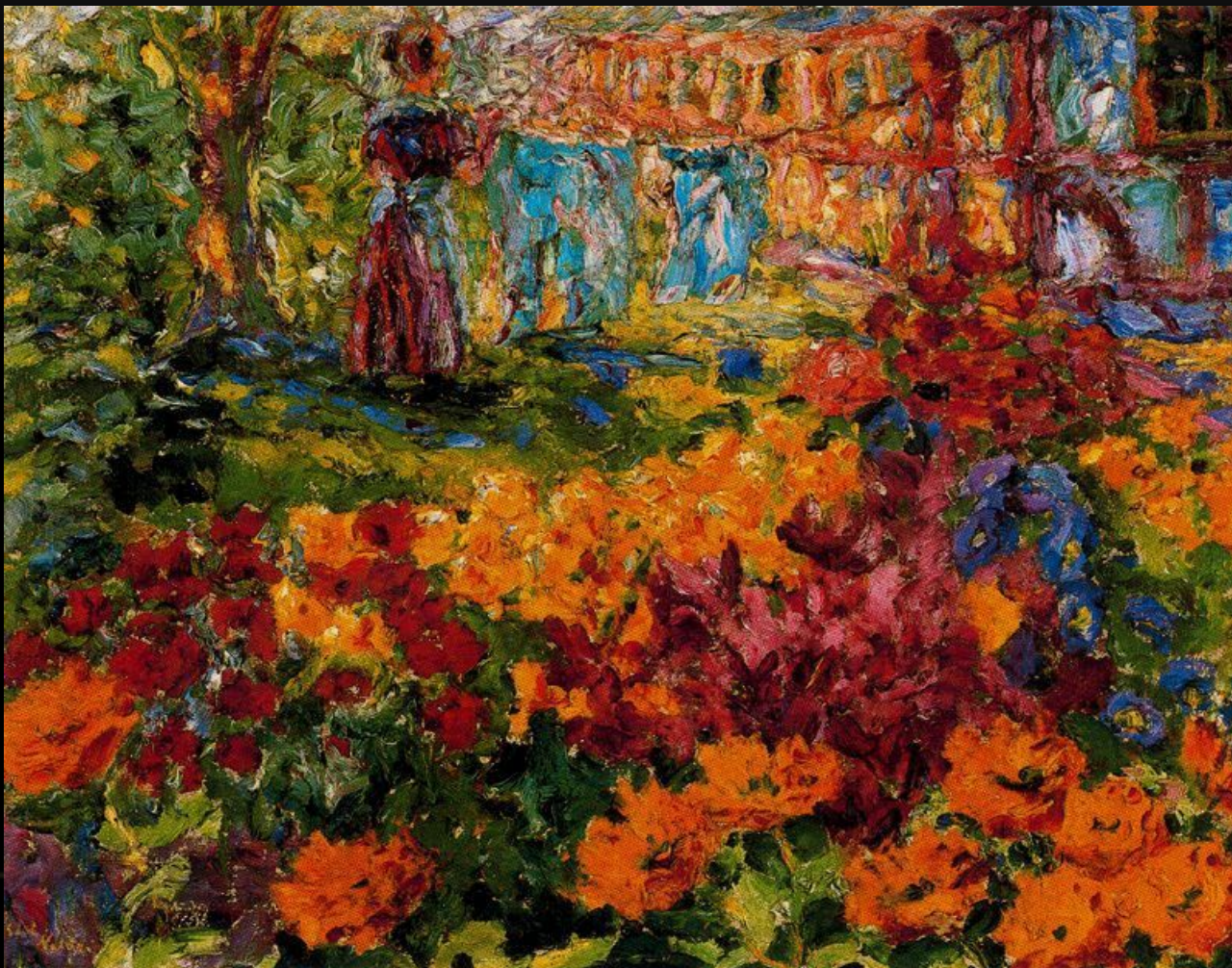
ЭМИЛЬ НОЛЬДЕ (ХАНСЕН) 1886-1980



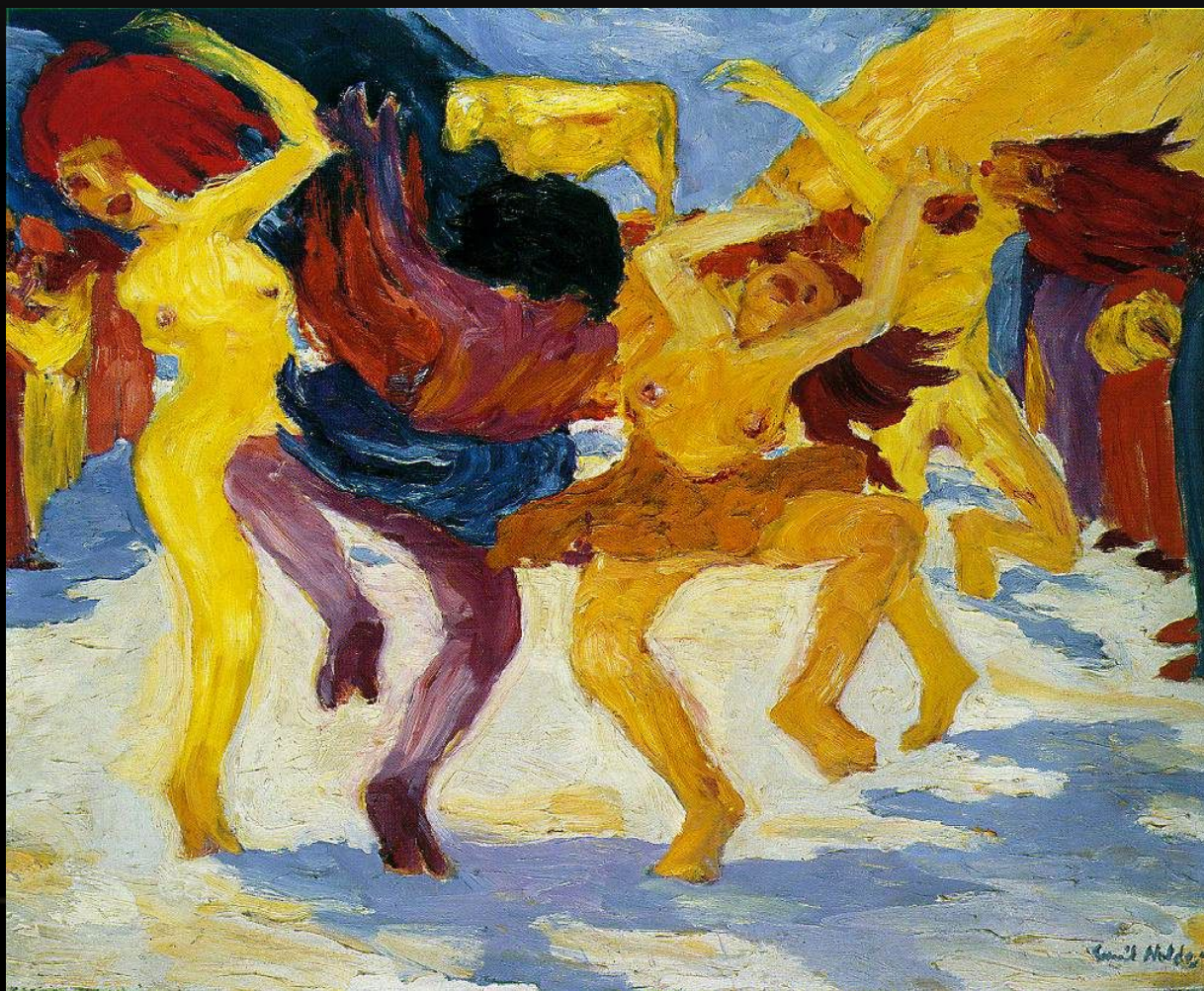
- Он создавал фантастические картины без натуры
- В 1913 году едет в Новую Гвинею. Главным было открытие им для себя примитивного искусства племен, населяющих Африку и острова Океании.
- Нольде привлекала в нем не формальная сторона, а простота и экспрессия - выражение первооснов бытия через форму архетипов, то есть то, к чему сам он, не будучи отягощен интеллектуальной усложненностью, стремился в своем творчестве.

Автопортрет. 1917

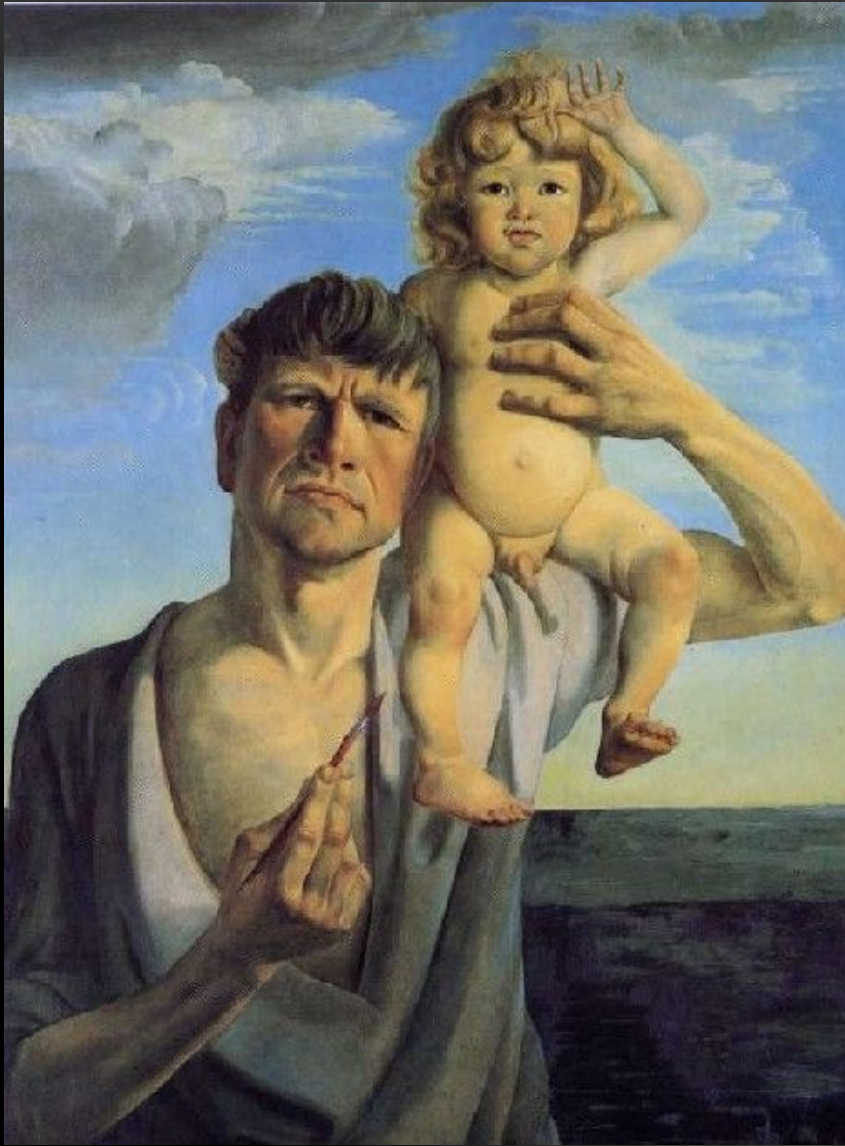
САД ЦВЕТОВ. 1908



ТАНЕЦ ВОКРУГ ЗОЛОТОГО ТЕЛЬЦА. 1910



ОТТО ДИКС 1819-1969



- Он один из тех, кто не смог с безразличием отвернуться от жгучих проблем современности.
- Отто Дикс принадлежит к поколению немецких художников, молодость которых была искалечена войной.

Автопортрет с сыном

- Личность человека деформируется от мерзости и пороков социальной жизни, и это выражается в деформации фигур в картинах Дикса. Чтобы убедить зрителя в достоверности своей живописи, Дикс стремится к вещественной наглядности, физиологичности и натуралистичности изображения. Краски в его работах пестры и дисгармоничны. На основе многочисленных рисунков Дикса, созданных во время войны, вырастает его огромный полиптих "Война" (1929-1932), написанный, как многостворчатые алтари средневековья, на дереве. В центральной части полиптиха, размером в четыре квадратных метра, изображено царство смерти. Образы марширующих солдат, обреченных на гибель в огне войны, и уже павших жертв показаны вокруг основной картины. Война уродует людей, и это передано в некрасивых, искаженных лицах персонажей Дикса, в их угловатых, часто нелепо вывернутых фигурах. Люди теряют свой человеческий облик, превращаются в монстров и чудовищ в картине Дикса "Семь смертных грехов" (1938). Здесь можно увидеть отвратительного карлика, носящего маску, - портрет Адольфа Гитлера.

- Семь смертных грехов. 1933



БОЛЬШОЙ ГОРОД. 1927-28 (2 ЧАСТИ ТРИПТИХА)



МУЗЫКА

АЛЬБАН БЕРГ 1885-1935

- Австрийский композитор. Один из виднейших представителей экспрессионизма в музыке, а также нововенской композиторской школы.



- В своем творчестве Берг создал новые типы оперного спектакля и инструментальных произведений.
- Сочетание в опере элементов гротеска, натурализма, возвышающей лирики, трагических обобщений потребовало разработки новых типов вокального интонирования - различных видов речитатива, приема, промежуточного между пением и речью (Sprechstimme), характерных интонационных изломов мелодии; гипертрофии музыкальных черт бытовых жанров - песни, марша, вальса, польки и др. с сохранением при этом широкого полнозвучия оркестра.
- Творчество Берга оказало огромное влияние на композиторов XX в. и, в частности, на советских - Д. Шостаковича, К. Караева, Ф. Караева, А. Шнитке и др.

ВОПРОСЫ:

- Когда и где зародился экспрессионизм?
- Можно ли считать, что экспрессионизм – одно из самых пессимистических явлений мировой художественной культуры?
- Чем отличается художник-импрессионист от художника-экспрессиониста?

ИСПОЛЬЗУЕМЫЕ РЕСУРСЫ:

- [dic.academic.ru»dic.nsf/dic_music/279/БЕРГ](http://dic.academic.ru/dic.nsf/dic_music/279/БЕРГ)
- [ru.wikipedia.org»wiki/Экспрессионизм](http://ru.wikipedia.org/wiki/Экспрессионизм)
- krugosvet.ru»enc/kultura_i...EKSPRESSIONIZM.html
- Учебник Л.А.Рапацкая «Мировая художественная культура» 11 класс М Владос 2005

ПРЕЗЕНТАЦИЮ ПОДГОТОВИЛА

- Преподаватель МХК и изобразительного искусства Колягина Ольга Александровна
 - 2011 год.