

**Во имя жизни на земле
и по пути
преобразований**

Эпоха в произведениях живописи
(1941-1960гг.)

Художник — рупор эпохи

В литературе или в любом художественном произведении эпоха всегда выражает себя через сознание конкретного автора, она говорит его голосом, проявляет себя в его суждениях и намерениях .

1941

РОДИНА-МАТЬ ЗОВЕТ!



«Вставай, страна
огромная,



К. Юон «Парад на Красной площади 7 ноября 1941 года»



«...Кто с мечом к нам
придет — тот от меча
и погибнет!..»

*«Непокорный дух народа,
который встал во весь
свой
гигантский рост»*

П. Корин «Александр Невский»
Павел Корин



Кукрыниксы «Беспощадно разгромим и уничтожим врага»



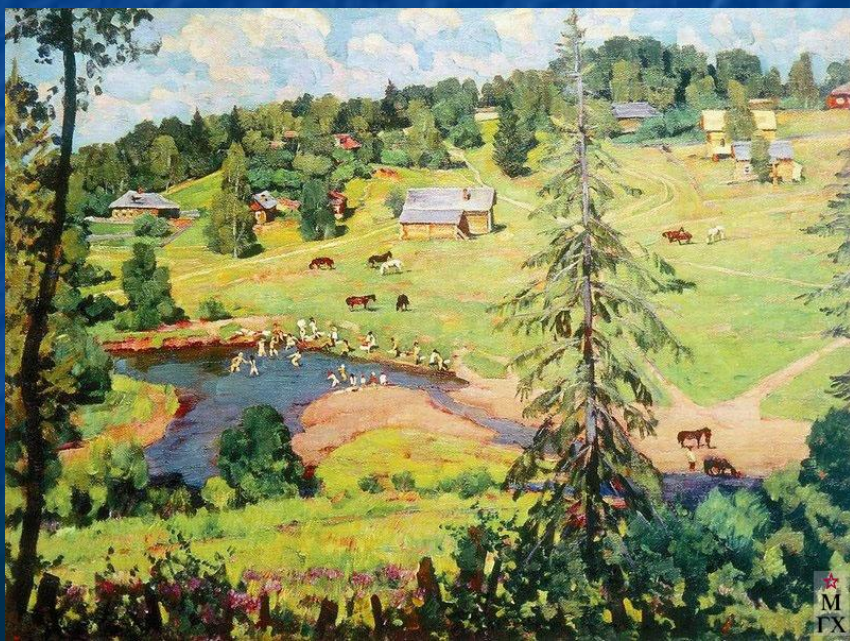
В.Серов «Наше дело правое, победа будет за нами»



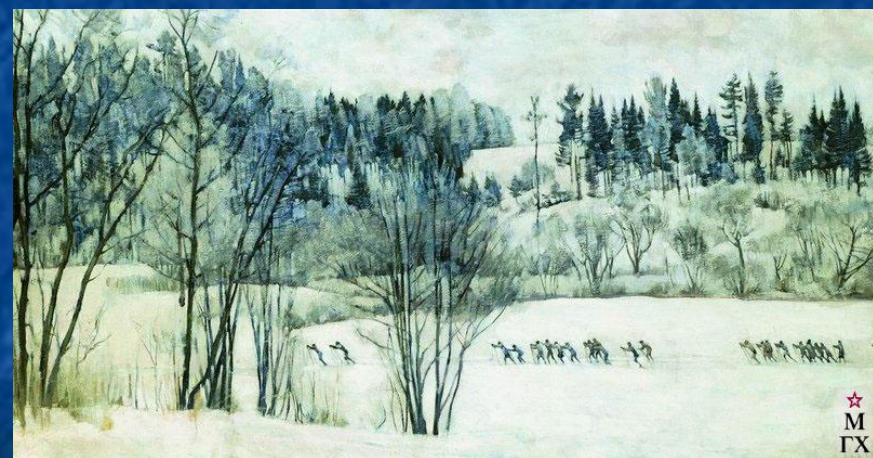
Грабарь «Восход солнца»



А.Пластов «Пора ягод»



К.Юон «Июль. Купание»



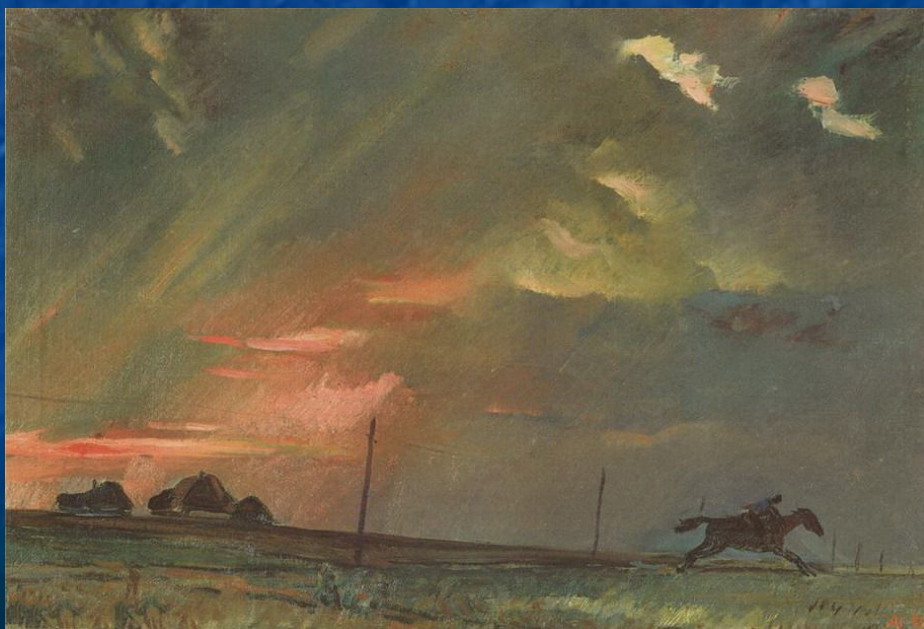
К.Юон «Лыжная экскурсия»



И.Э.Грарь «Солнце поднимается»



А.Пластов «Купание коней»



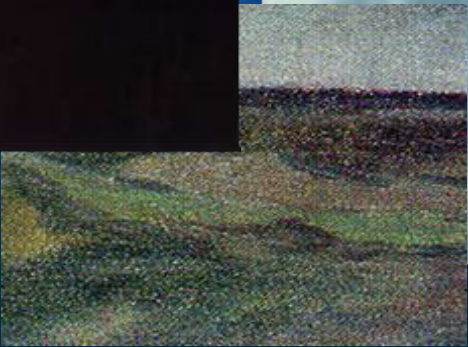
А.Дейнека «Тревожные ночи»



А.Дейнека «Окраина Москвы»

Через цвет к образу

Цвет является специфическим для живописи выразительным средством. Его экспрессия, способность вызывать различные чувственные ассоциации усиливает эмоциональность изображения, обуславливает изобразительные, выразительные и декоративные возможности живописи.



Психология восприятия

Цвета

Цвет — это излучения имеющие волны различной длины и характеризующиеся различной степенью отражения и поглощения.

Глаз воспринимает цвет и мгновенно в мозге начинается процесс, отзывающийся в периферийной нервной системе, вызывая в человеке различные эмоции.

«Горячие» цвета — **красный, оранжевый и желтый** — имеют наибольшую длину волны, что требует для восприятия значительного количества энергии. Это цвета активно-наступательного характера, они оказывают стимулирующее воздействие на мозг, увеличивают частоту пульса и дыхания.

«Холодные» цвета — **зеленые и голубые** — коротковолновые, и поэтому легко воспринимаются и действуют успокаивающе.

Символика

КРАСНЫЙ — огонь, жара, жизнь, энергия, активность, воля, борьба, страсть, агрессия и т.д.

Цвета

ОРАНЖЕВЫЙ — движение, скорость, ритм, радость, эмоции, чувственность, общительность.

ЖЕЛТЫЙ — солнце, день, свобода, праздник, веселье, терпимость, беспокойство, предательство.

ЗЕЛЕНЫЙ — природа, жизнь, вера, гармония, доброта, мягкость, эгоизм.

СИНИЙ — небо, ветер, холод, лед, доверие, спокойствие, чистота, искренность, мужественность.

ФИОЛЕТОВЫЙ — мудрость, духовность, мистика, вдохновение, артистизм, благородство, закон, власть, фанатизм, отчуждение, смерть.

БЕЛЫЙ — свет, покой, безмятежность, чистота, пустота, целомудрие, девственность, сосредоточенность, отрешенность, одиночество.

ЧЕРНЫЙ — ночь, покой, тьма, тайна, тайна, вызов, печаль, подавление, смерть

Восприятие цвета

зависит от:

- * Физиологических особенностей глаз
- * Состояния нервной системы
- * Жизненного опыта
- * Окружающей обстановки



Ю.Пименов «Москва новая»



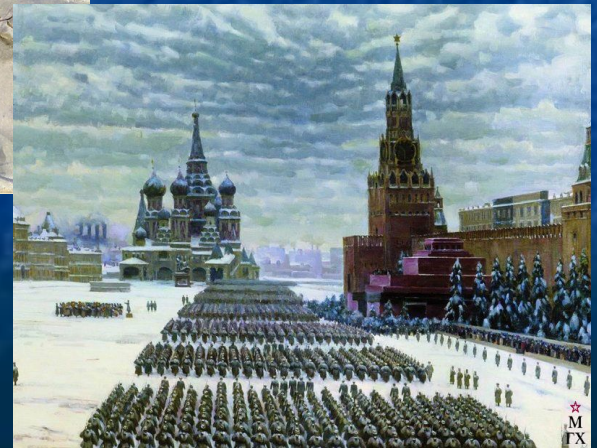
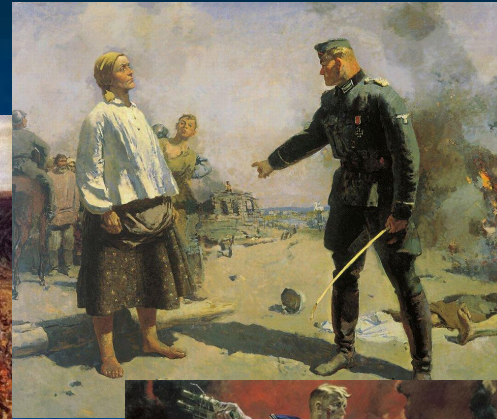
А.Пластов «Фашист пролетел»



С.Герасимов «Мать партизана»



А.Дейнека «Оборона Севастополя»



А.Дейнека «Раздолье»



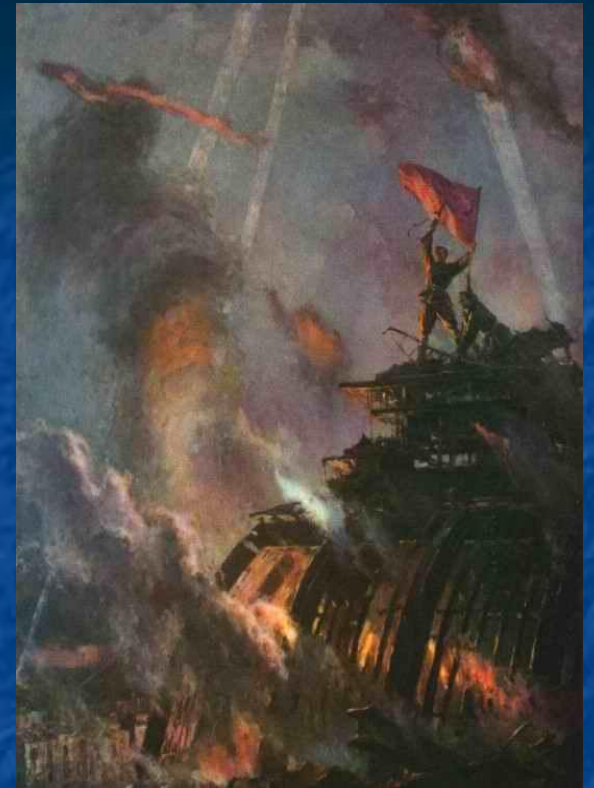
А.Пластов «Сенокос»



Кукрыниксы «Конец»



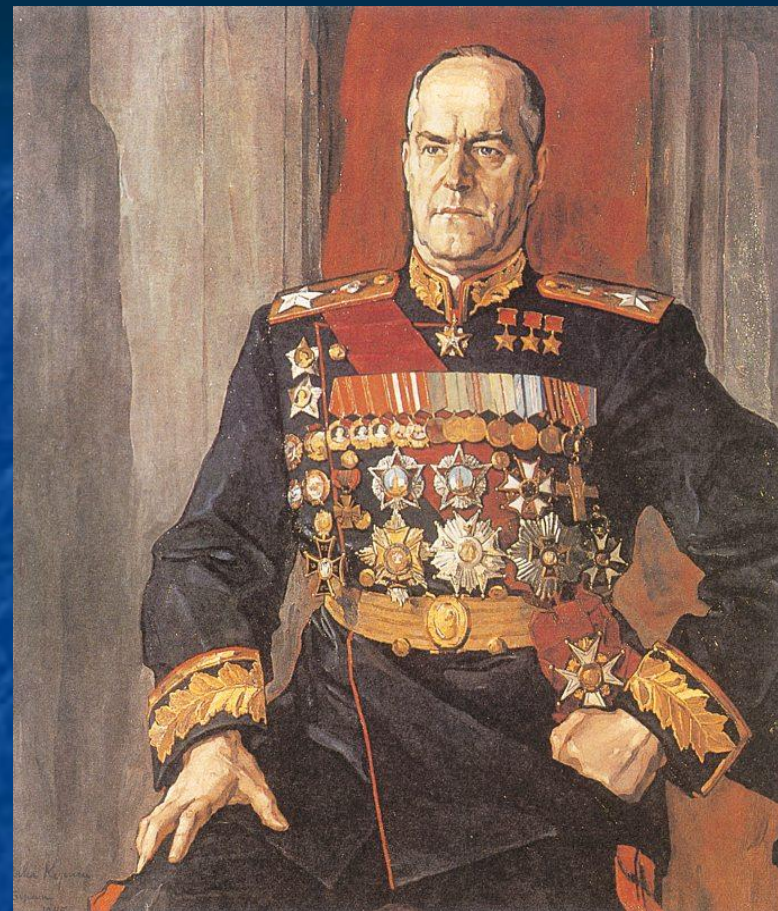
П.Кривоногов «Победа»



В.Божко «Водружение
знамени победы
над Берлином»



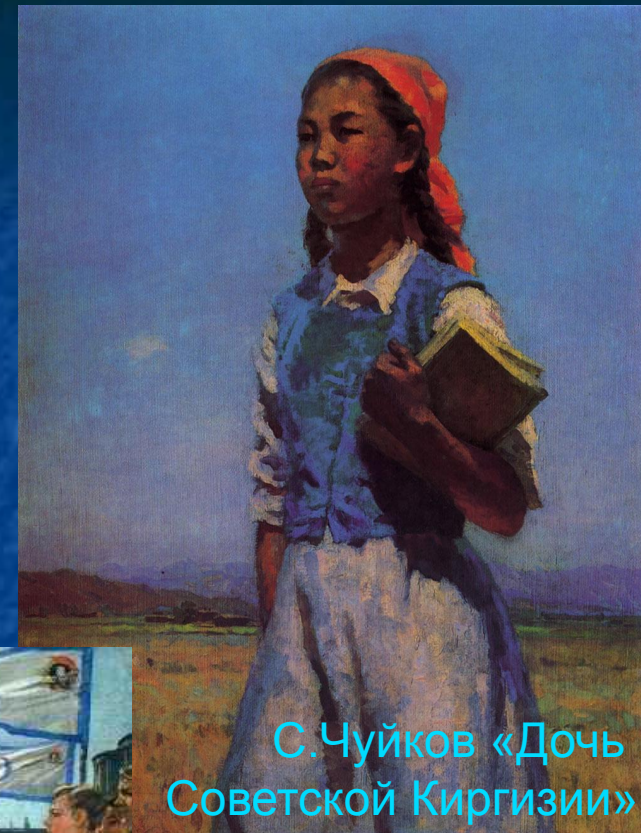
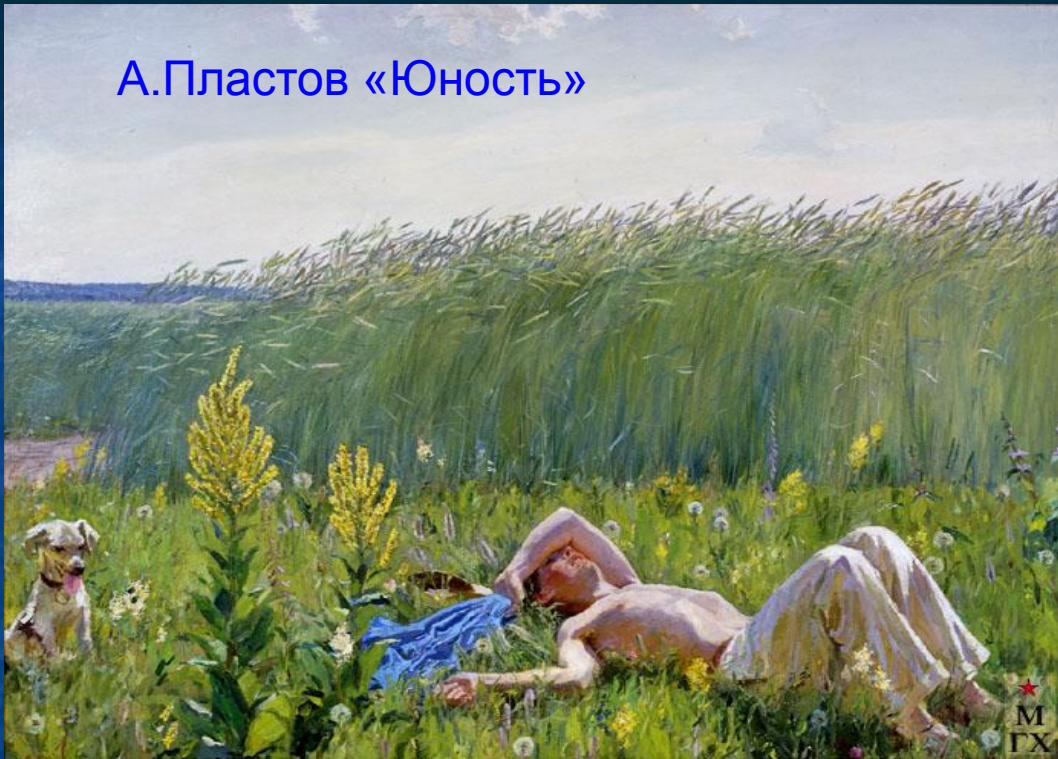
В.Костецкий «Возвращение»



П.Корин «Портрет маршала
Советского Союза
Г.К.Жукова»



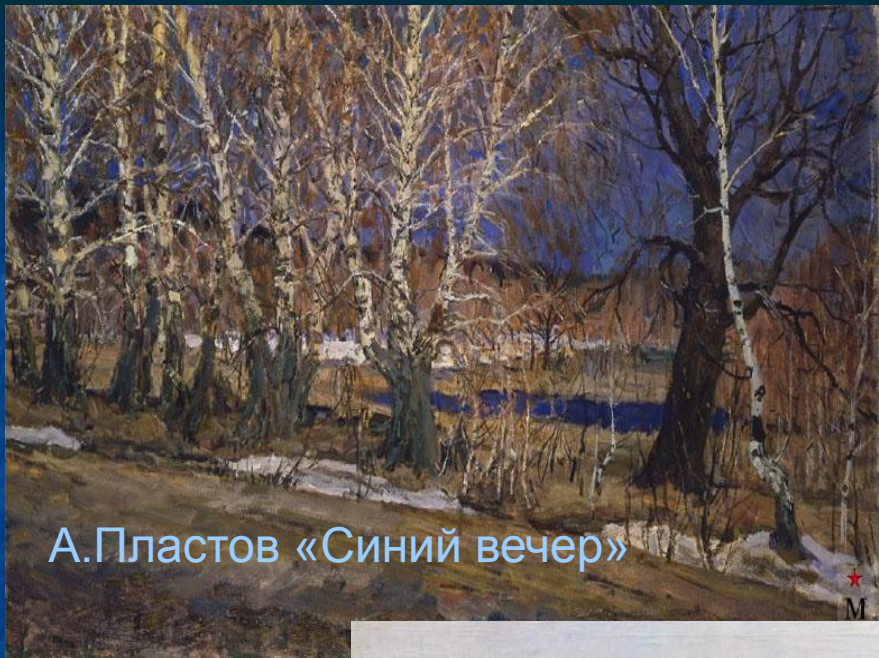
А.Пластов «Юность»



С.Чуйков «Дочь Советской Киргизии»



А.Дейнека «Эстафета»



А.Пластов «Синий вечер»



Г.Нисский «Подмосковье»



Т.Салахов «Утренний эшелон»



Т.Салахов «Ремонтники»

OPEN.RIZ

Жизнь продолжается.

Художники по-прежнему стоят на защите рубежей нашей Родины. Их произведения являются памятниками, которые хранят в себе историю, хранят печать мужества, стойкости, высокого торжества одержанной победы, героики будней.