

Муниципальное общеобразовательное учреждение
«Средняя общеобразовательная школа № 9»



Загадки «Джоконды» Леонардо да Винчи



Учитель начальных классов
И.Н. Варванина

г. Новомосковск, 2013 г.

Цель работы:

формирование представлений об эстетических идеалах эпохи Возрождения на примере картины Леонардо да Винчи «Джоконда»

Задачи:

1. Познакомить с историей создания и описанием картины.
2. Систематизировать сведения о загадках картины.
3. Активизировать интерес учащихся к изучению мировых шедевров живописи.

Вопросы исследования:

- Кто на самом деле изображен на портрете?
- Чему улыбается Джоконда?
- Почему глаза Джоконды всегда смотрят на зрителя?
- Что за пейзаж изображен на картине?
- Здорова ли женщина, изображенная на портрете?
- Что зашифровал в своей картине великий Леонардо да Винчи?
- Популярность картины в наше время.



**«Джоконда»
Леонардо да Винчи
1505–1507 г.г.**



Рисунок Джоконды
Леонардо да Винчи



**«Изабелла
Арагонская»,
Рафаэль**



«Изабелла Д' Эсте»
рисунок Леонардо
да Винчи



«Изабелла Д' Эсте»,
Тициан



«Дама с горностаем» -
Цецилия Галлерани,
Леонардо да Винчи

«Катерина Сфорца»,
Лоренцо ди Креди





Автопортрет
Леонардо да Винчи
1517-1518 г.г.



«Перевернутый»
портрет Леонардо да
Винчи



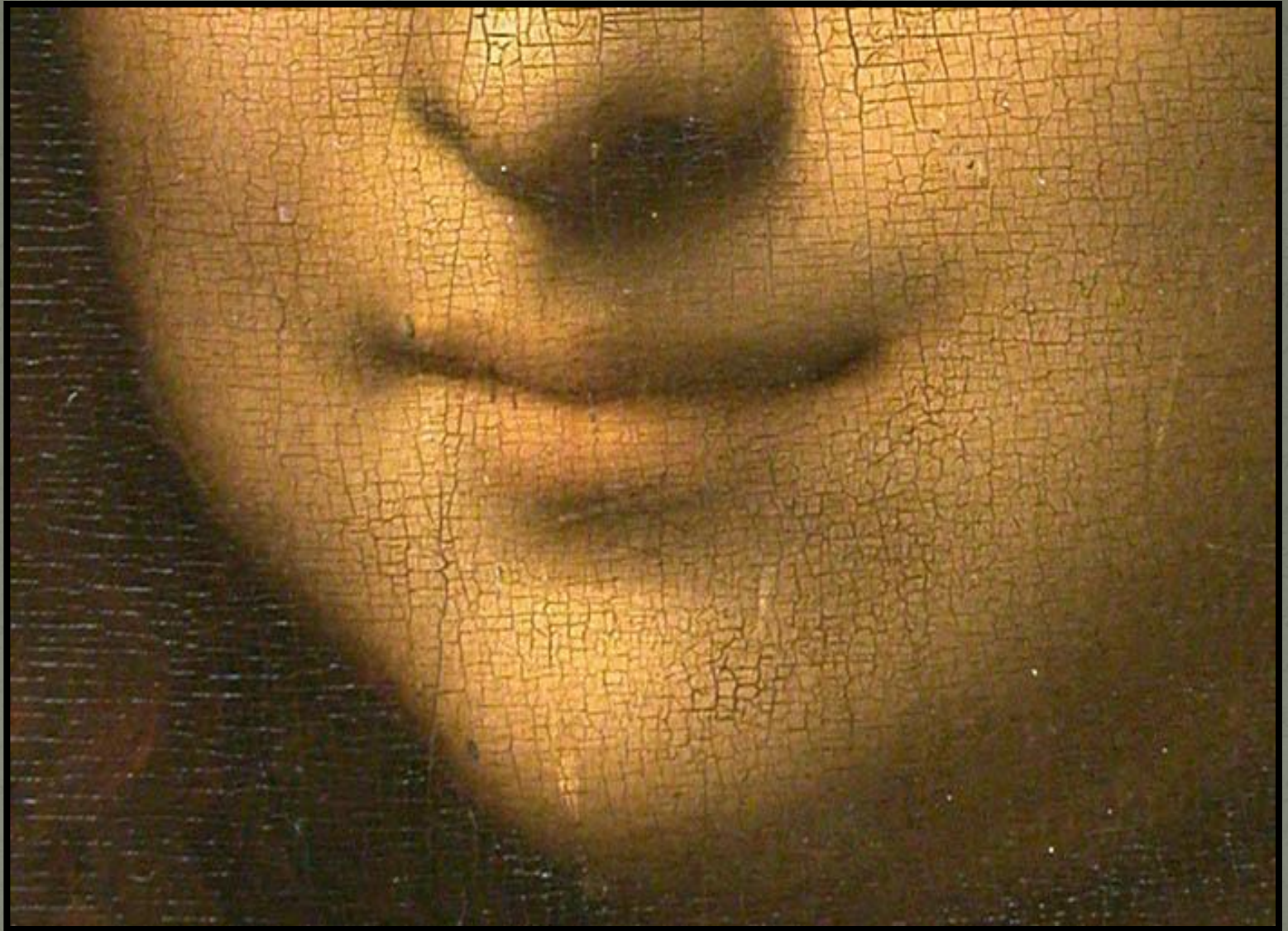
Совмещенный на
компьютере портрет
Джоконды и Леонардо
да Винчи

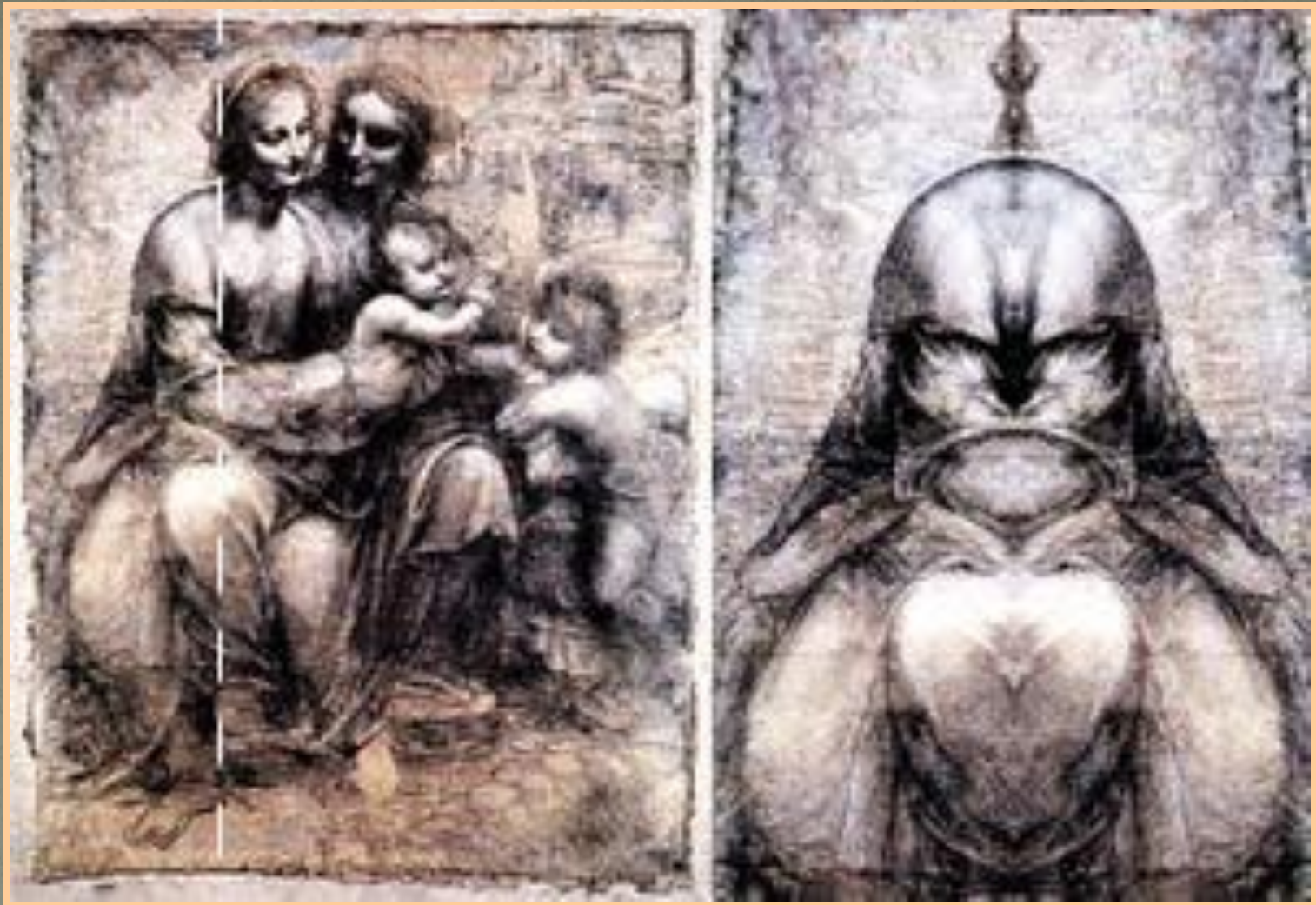


Постепенное «превращение»
Леонардо да Винчи в Джоконду -
компьютерная версия

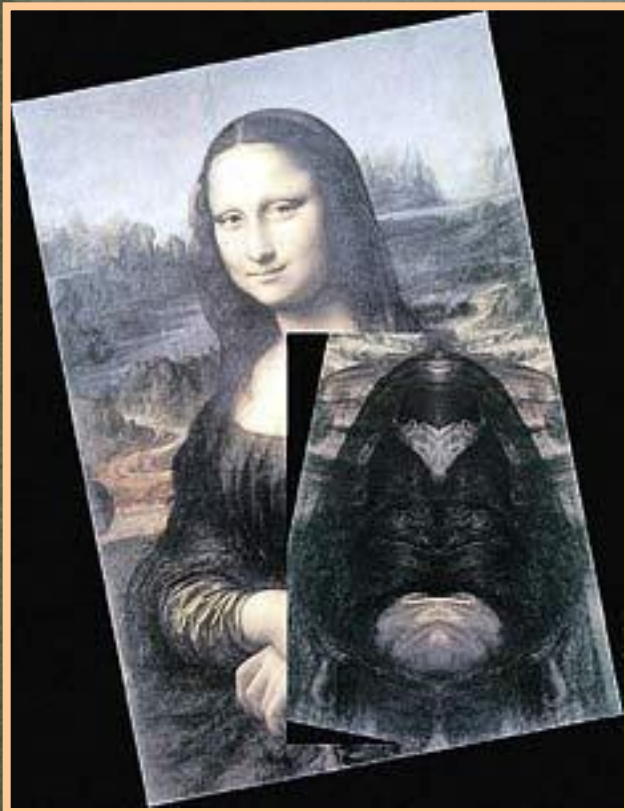


«Иоанн Креститель».
Леонардо да Винчи



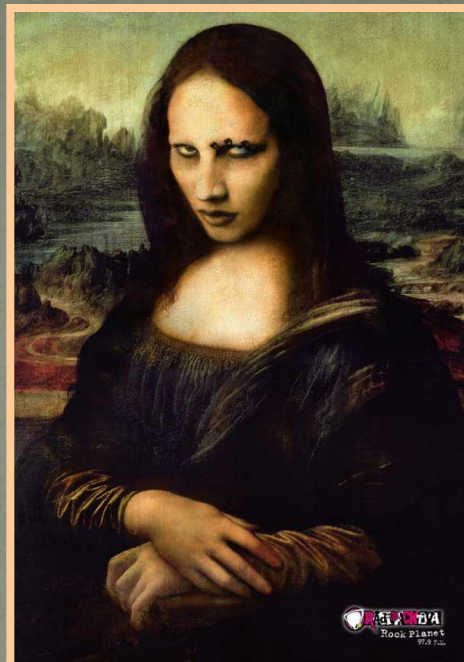


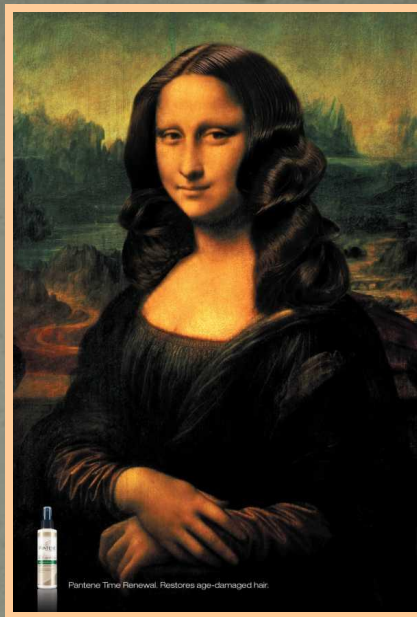
«Мадонна с младенцем со Святой Анной и Святым Иоанном Крестителем», Леонардо да Винчи





«Мона Лиза» за пуленепробиваемым стеклом в Лувре и толпящиеся рядом посетители музея







Левая сторона
картины в
зеркальном
отображении



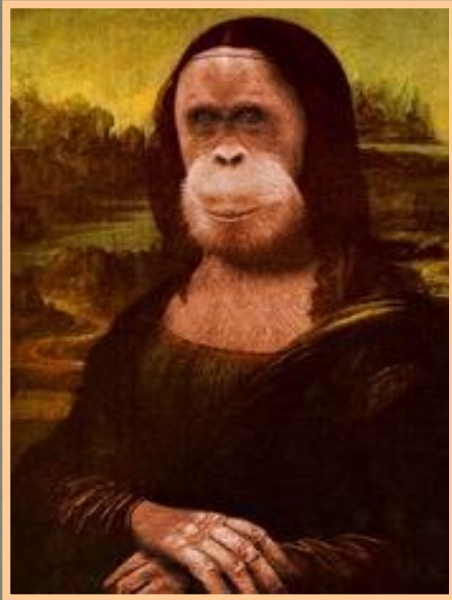
Правая сторона
картины в
зеркальном
отображении



Подражание
Пикассо

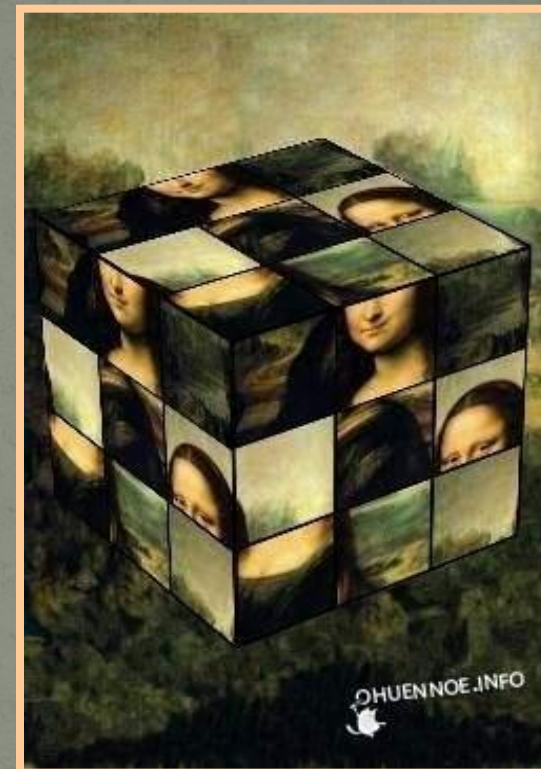






Мона Лиза

Конкурс двойников, 2007 год



Кубик Рубика

Цветными мелками на бетонных плитах



В 2008 году в Москве мировой шедевр скопировали в пластилиновом варианте. Было потрачено 120 кг пластилина. Работой руководил Никас Сафронов.

Выстрижена на траве

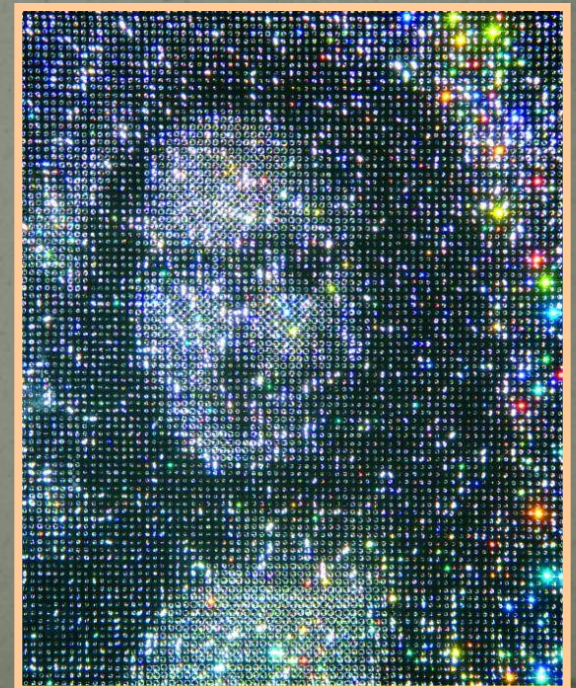




Выполнена:

- Из конструктора «Лего»
- Плиткой на фасаде здания





Выполнена:

- Из фотографий людей
- Мелкими на асфальте
- Кристаллами Сваровски

