



1 класс

Художник и зритель



Сергей Алексеевич Григорьев

Живопись

Скульптура

Декоративное
прикладное
искусство





Шишкин «Утро в сосновом лесу»



Эффект пробуждающейся ото сна природы мастерски создан зелеными, голубыми и ярко-желтыми тонами. На заднем плане картины мы видим едва пробивающиеся лучи солнца, они изображены яркими золотистыми оттенками.





011.jpg

Васнецов «Аленушка»

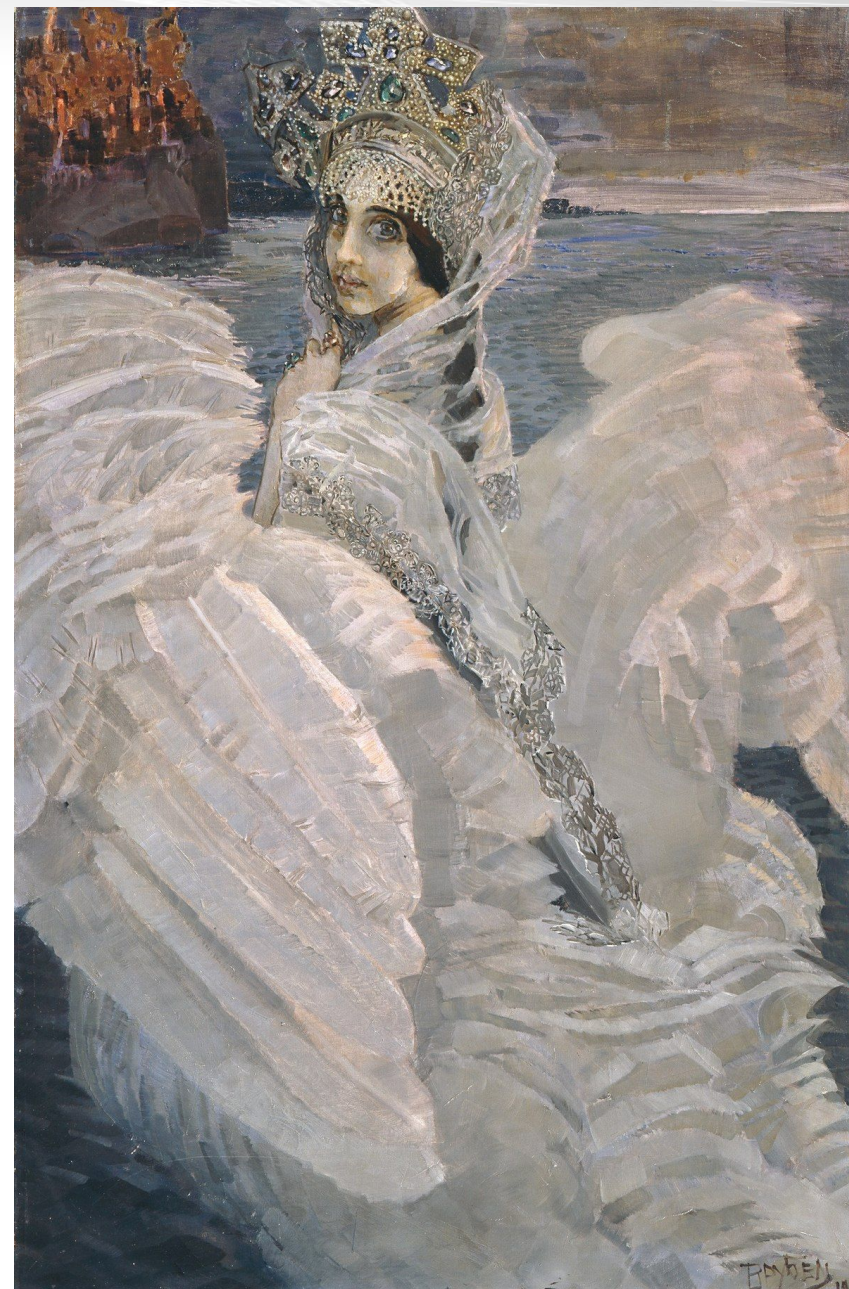
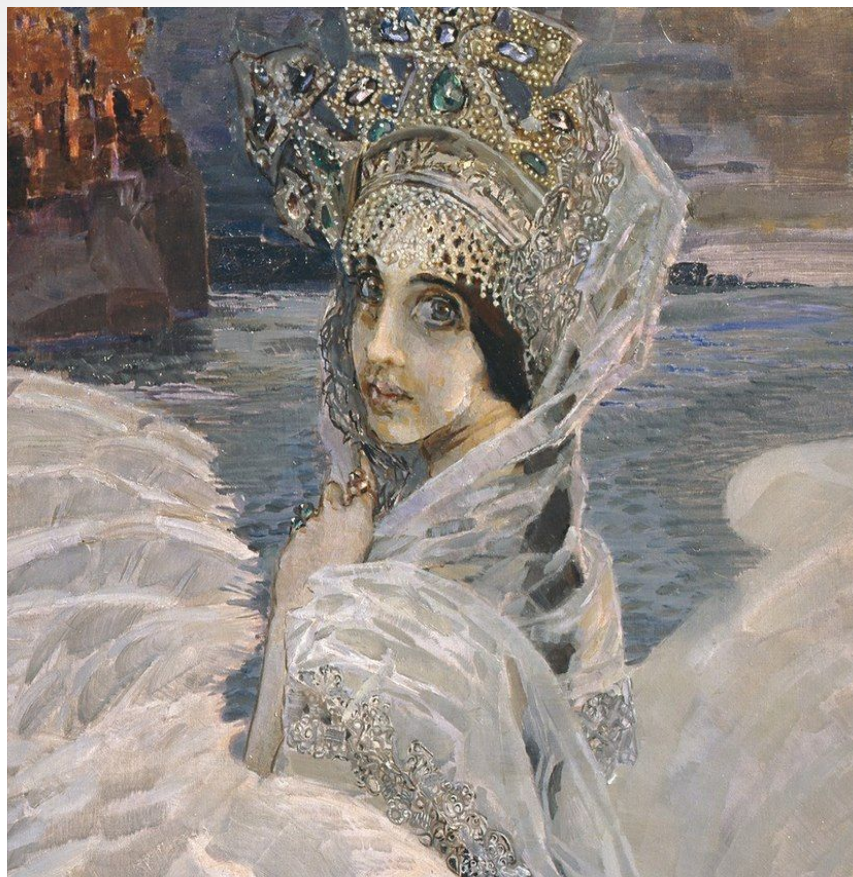


Сюжет

В центре картины автор изображает юную девочку. Девочка сидит у озера и печально смотрит куда-то вперёд, думая о своём потерянном брате Иванушке.

- Какое настроение у героев?*
- Как передал художник их настроение?*
- Как изображена природа?*

«Царевна лебедь»



Ван Гог «Подсолнухи»



Напишем картину Подсолнухи



1. Рассмотрим подсолнух
- 2 нарисуем два круга – центральный середина, в внешний для лепестков
3. Намети линии: горизонт, стебель, листья

В чем особенность строения подсолнуха ?



