



Открытый урок
по изобразительному
искусству
в 5 классе

Тема: "Искусство жостово. Роспись по металлу"



Подготовила:
Учитель изобразительного
искусства
Павлова Е.А.

История возникновения



Искусство Жостово возникло в начале XIX века, когда в подмосковных селах и деревнях (Жостове, Осташкове, Хлебникове и других) появились мастерские по изготовлению расписных лакированных изделий из папье-маше.



Возникновение жостовского расписного подноса связывается с фамилией братьев Вишняковых. Датой основания считается 1825г.



Чуть позже стали расписывать и железные подносы.

В деревне Жостово находится единственный в мире музей подносов. Здесь собраны значительные и оригинальные произведения русского декоративно-прикладного искусства.



Слева один из старинных сохранившихся подносов, расписанный на производстве братьев Вишняковых.



Формы подносов разнообразны



Композиция

букет



венок



полувено



• букет в раскладку

• роспись с



Художник пишет не с натуры и не по образцам, а ориентируясь на свое воображение и композиционные приемы, поэтому двух одинаковых подносов не бывает.



Роспись производится обычно по чёрному фону (иногда по красному, синему, зелёному, серебряному) причем мастер работает сразу над несколькими подносами.



Основной мотив росписи — простой цветочный букет, в котором чередуются крупные и мелкие цветы.





Нередко цветы
сопровожают
изображения
фруктов и ягод

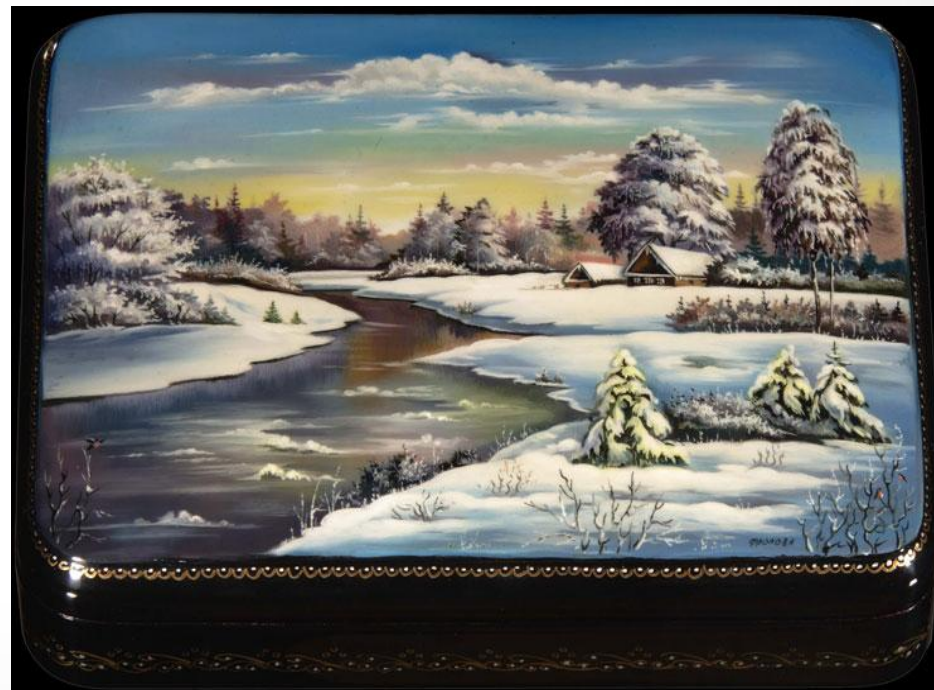
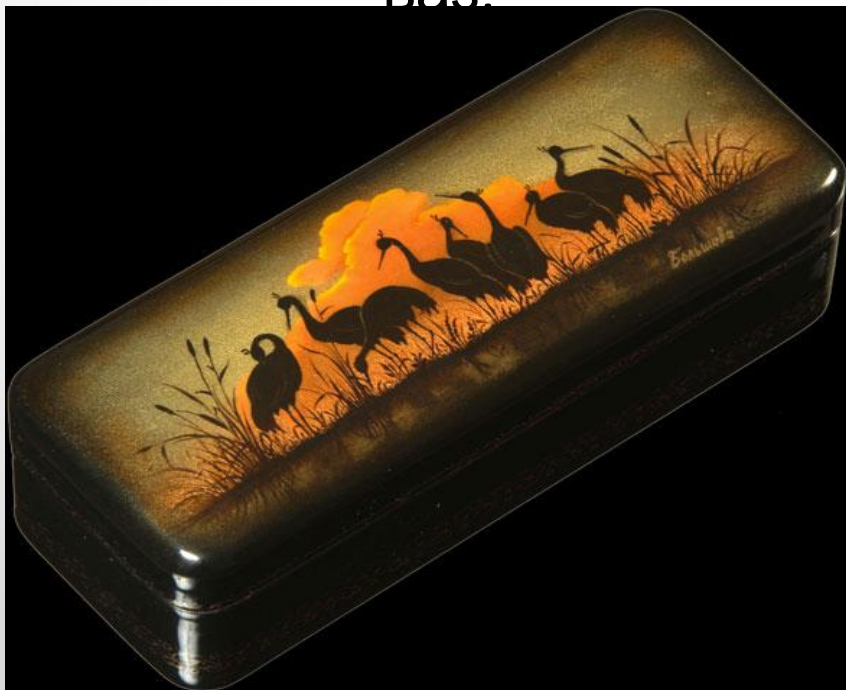
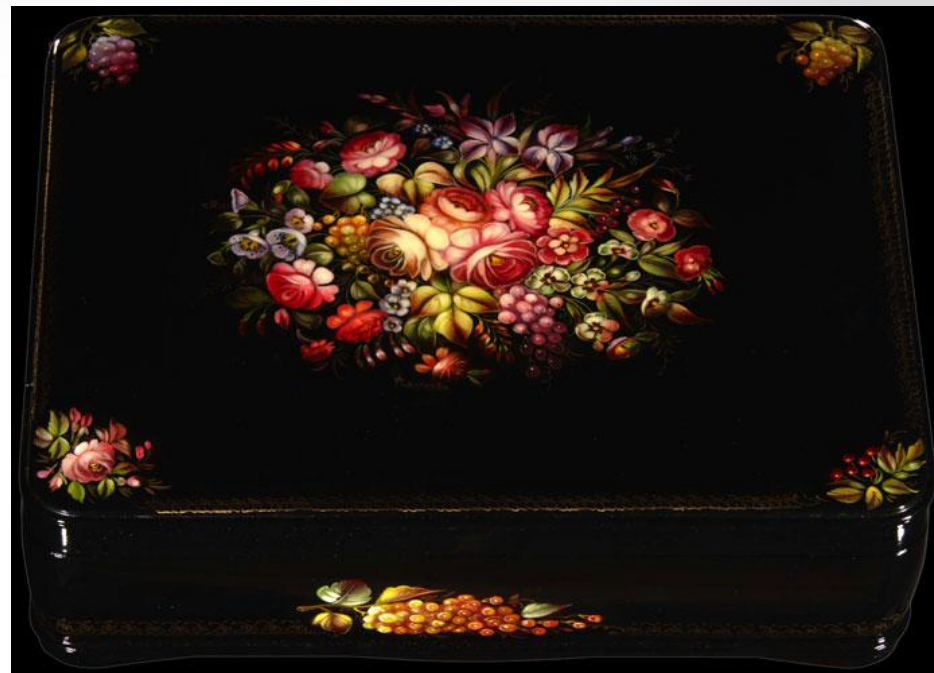




ИЛИ ПТИЦ



В 1830 г. изделия на металле полностью вытеснили изделия на папье-маше. Сегодня мастера Жостова восстановили старинную традицию росписи изделий из папье-маше – шкатулок и ваз.





Жостовскими
фруктами и цветами
расписывают даже
новогодние
стеклянные шары.





В настоящее время производство подносов с лаковой росписью сосредоточено в деревне Жостово Московской области.

Технология производства подноса



Вначале изготавливают поднос из тонкой стали.



Перед началом росписи поднос грунтуют, шпаклюют, шлифуют и покрывают лаком (на этом этапе выбирают цвет фона).

•

Жостовские мастера пишут масляными художественными красками. Используются беличьи кисточки.

Роспись выполняется в два этапа.

Первый этап называется **замалёвкой**,
второй – **выправкой**.



Замалёвка (рисуют
основной силуэт
букета).

Выправка состоит из следующих операций: тенёжка, прокладка, бликовка, чертёжка и привязка.

Тенёжка: накладываются тени.



Прокладка - прописываются светлые места, выявляется объем, наносятся плотные мазки





Бликовка –
прокладываются
блики.

Чертёжка - тонкими
линиями прокладываются
прожилки листьев,
тычинки.



связываются с более мелкими
элементами узора
травами, стеблями.



Уборка -

- в последнюю очередь наносится орнамент, расположенный на бортах (краях подноса).





Сегодня мы с вами будем
расписывать поднос.
Представленные работы
выполнены детьми.

