

**Интерьер**-синтез архитектуры и дизайна ,  
рождающийся в единстве планировки  
пространства и вещной среды.

**Дизайн интерьера** - оформление и  
декорирование(цветовое и фактурное)  
стен, пола, потолка, оконных и дверных  
проёмов с помощью обоев, штор, а  
также организация удобной и  
комфортной среды для работы, отдыха,  
сна и бытовых нужд.

# ИСТОРИЧЕСКИЕ СТИЛИ

- Развитие и смена архитектурных стилей неразрывно связаны с историей. Смена эпох всегда влекла за собой смену стиля. Наши дизайнеры создадут не только исторический художественный образ интерьера Вашей квартиры или коттеджа, но и максимально приблизят реализацию исторического стиля в конструкциях и материалах того времени, что не даст результата полной стилизации.

# АНТИЧНОСТЬ.

- Под античностью понимают архитектуру Древней Греции и Рима. Древнегреческая архитектура, возникшая на островах Эгейского моря, была настолько гармоничной и целостной, что впоследствии воспринималась более поздними стилями как первоисточник, как некий эталон для подражания.



# Романский стиль.

- Романский стиль (XI-XII веков) начал возрождение архитектурных традиций Древнего Рима. Для него характерны приземистые пропорции, арки, некоторая тяжеловесность и мрачная основательность.



# Готический стиль.

- Готический стиль (вторая половина XII-XV веков) стал воплощением всего периода Средних веков в понимании современного человека. Готика – в основном архитектурный стиль, но в дизайне интерьера ему свойственны очень существенные отличия от других стилей: огромные окна, многоцветные витражи, световые эффекты. Гигантские ажурные башни, подчеркнутая вертикальность всех конструктивных элементов.



# Ренессанс.

- Ренессанс (стиль Возрождения XV-XVI веков) – стиль, названный современниками стилем Возрождения, привнес в искусство и культуру средневековой Европы новый дух свободы и веры в безграничные способности человека.
- Новая эстетика отразилась и на дизайне интерьера: теперь для него характерны большие помещения со скругленными арками, отделка резным деревом, самоценность и относительная независимость каждой отдельной детали, из которых набирается целое.



# Барокко.

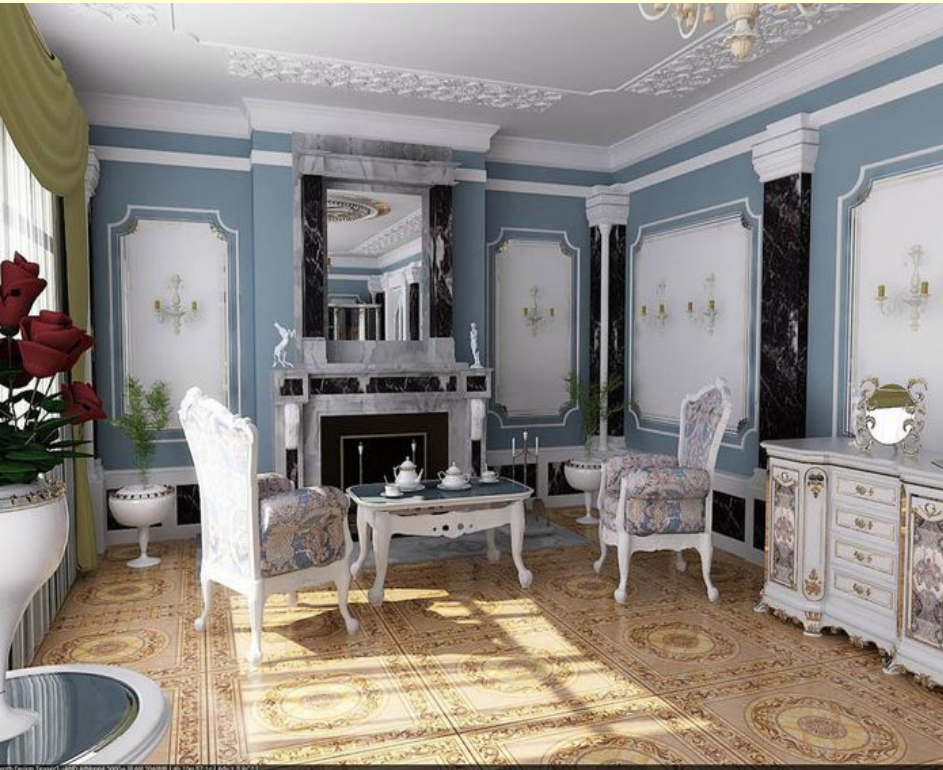
- Барокко (XVII –начало XVIII века). Этот стиль очень трудно перепутать с каким-либо еще. Он стал воплощением своей эпохи. Барокко впервые в истории искусства соединил два понятия – стиля и образа жизни. Для дизайна интерьера барокко характерны пышность, пространственный размах. Изменчивость, причудливая игра образов в интерьерах этого стиля сравнима со сложностью морской раковины-барокко, в честь которой он был назван.





# Рококо.

- Рококо (середина XVIII века). Основными принципами этого стиля в искусстве были уход от жизни в мир фантазии, игры, мифических сюжетов и эротических ситуаций. Господствует грациозный, прихотливый орнаментальный ритм. Интерьеры изящны, декоративны и легки. Декоративное искусство рококо принадлежит к высшим достижениям искусства XVIII века по изысканности, красоте ассиметричных композиций, по духу интимности, комфорта и личному удобству.



# Классицизм.

- Классицизм (XVII – начало XIX века), обратившийся к античному наследию как к норме и идеальному образцу. Классицизму свойственны ясные геометрические формы, сдержанный декор и дорогие, качественные материалы (натуральное дерево, камень, шелк и др.). Чаще всего встречаются украшения скульптурами и лепниной. Архитекторы той эпохи находили такой подход, который удивительно гармонично связывал античные формы с мягкостью русской природы.



# Ампир.

- Ампир (начало XIX века) часто называют также последним этапом классицизма. Это парадный, торжественный, военнотриумфальный стиль, подражающий шику и роскоши Римской империи. В дизайне интерьера используется богатый декор с мотивами военной эмблематики. Формы массивны и упрощены, подчеркнута монументальность.

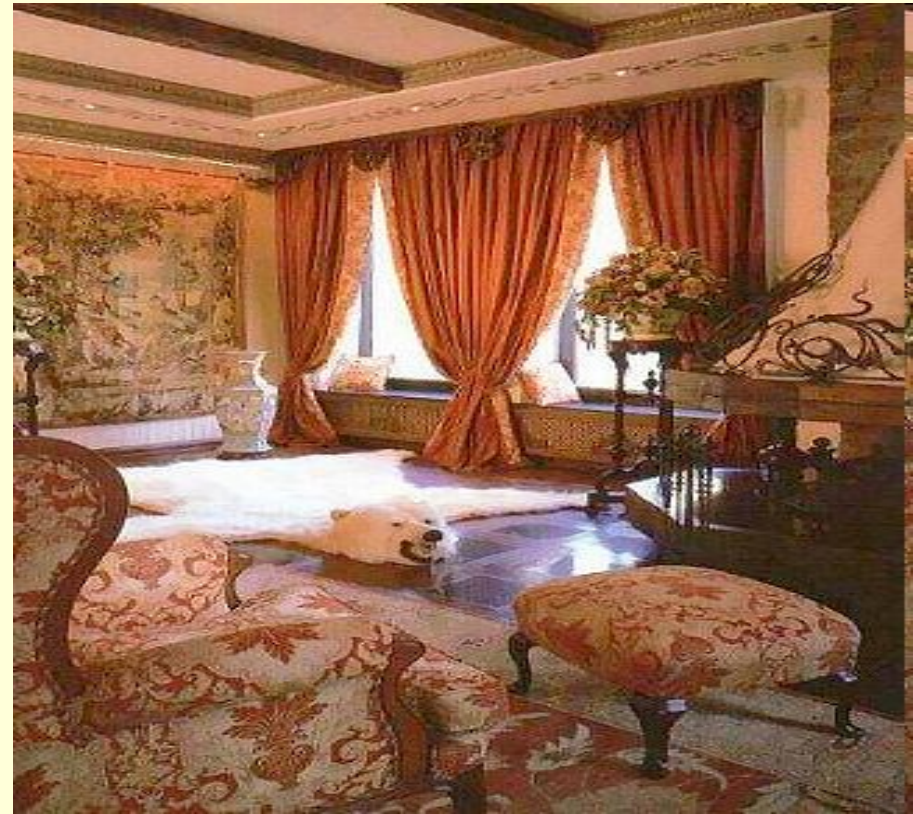


# Эклектика.

- Эклектика (XIX века, 1830-1890 годы) всегда существовала как неизбежное следствие диалога различных культур, однако основополагающим принципом искусства стала именно в XIX веке. Модным и актуальным стало все, что было комфортным и красивым в интерьерах прошлых стилей.
- Многие критики искусства обвиняли эклектику в чрезмерной перегруженности и плохом вкусе, отсутствии индивидуальности. И все же у нее были свои собственные отличительные черты: пластичные формы, обилие текстиля, мягкость и удобство мебели, множество декоративных элементов, которыми могли быть вещицы с разных концов света, напоминающие о культурах Востока, средиземноморских стран и т.д..

# Модерн.

- Модерн (конец XIX –начало XX века) ввел в дизайн интерьера принципиально новые декоративные элементы, отдавая им предпочтение перед конструктивными. Создатели этого стиля, независимо от видов искусства, вносили в него все лучшие достижения прошлого и самые изысканные и утонченные идеи своего времени.
- В дизайне интерьеров внимание уделялось стилизованному растительному узору, гибким текучим формам.
- Модерн – наиболее популярный стиль в современном дизайне интерьеров.



# Конструктивизм.

- Конструктивизм (первая половина XX века). В дизайне интерьера характерны продуманные функциональные решения и строгое следование их требованиям, компактные объемы с четко выявленным каркасом, техническая ясность форм. Отсутствие лепного декора. Широко используются встроенные ниши, подсветки. Мебель отличается мобильностью и функциональностью.



# СОВРЕМЕННЫЕ СТИЛИ

- Совсем недавно квартиры отделывались и обставлялись не тем, чем хотелось бы, а тем, что удалось достать. Сейчас ситуация кардинально изменилась: проблема «найти» сменилась проблемой «выбрать». Широкий ассортимент отделочных материалов, новые технологии отделки, разнообразие мебели и предметов интерьера предоставляют неограниченные возможности.
- Сегодня модно некое смешивание стилей, например, в классическом интерьере могут присутствовать элементы современного дизайна, которые гармонично вписываются в окружающее пространство и подчеркивают индивидуальность хозяина.

# Арт-деко.

- Интерьеры в стиле арт-деко - это не только дорогие материалы, но и зримое богатство: яркие, насыщенные цвета. Как правило, используются более чем три цвета, и это выглядит целостно и красиво.
- В наше стране не был столь широко известен, как в Европе и США. Считается, что архитектура эпохи Сталина была одной из робких попыток создать арт-деко, о чем говорят просторные квартиры в сталинских домах, декорированные мозаикой и лепниной интерьеры.
- Арт-деко – демонстрация хорошего вкуса. В интерьерах арт-деко обычно используют кленовый массив, ясень, розовое дерево.





# Минимализм.

- Минимализм – современная интерпретация древневосточного стиля. Его девиз: отказ от нужного в пользу самого необходимого. Минимализм характеризуется отсутствием декора как такового и поиском идеальных пропорций, новых цветовых решений.
- В мебели минимализму свойственны самые современные материалы: сталь, матовое стекло, натуральное дерево, алюминиевые профили.
- Минимализм – это чистота, совершенство и комфорт. Часто минимализм выбирают для оформления интерьера из-за ограниченности пространства. Минимализм – это прежде всего работа с пространством: воздух, объем и плоскость.



# Хай-тек

- Хай-тек (от high technology – высокие технологии) родился в 60-е годы прошлого века.
- Стиль возник от дизайна промышленных помещений.
- Для этого направления характерны прямые стремительные линии, резкие формы, зачастую исполненные в металле.
- Открыто демонстрируемые трубы, арматура воздуховодов, активное использование металла, стекла, бетона – все это характерные черты стиля хай-тек. Формы и пропорции мебели похожи на офисную: пластик, кожзаменитель, полированный металл. Используется только однотонная обивка. Эффект «яркого пятна» можно создать при помощи дивана, кресла или стола, например, радикально красного или синего цвета.



# Техно.

- Техно – стиль, которому свойственна особая психология жизни. В дизайне интерьеров жилых помещений используется не часто, но зато очень популярен в диско-клубах, ресторанах и т.д.. Техно сочетает в себе все возможности современных технологий и особую атмосферу светопредставления. В отделке обязательно присутствуют металл и стекло.



# Китч.

- Китч– своего рода отрицание чистоты стиля, сочетание несочитаемого. Многообразие вариантов оформления интерьера ограничивается только фантазией дизайнеров, их хорошим вкусом и чувством меры, благодаря продуманному сочетанию в интерьерах одного стиля различных деталей и предметов из стиля другого.



# ЭТНОСТИЛИ.

- Расширение границ, туризм, растущие деловые международные контакты и единое информационное пространство привели к тому, что можно заказать материалы и мебель из страны на другом полушарии. Порой, заходя в чью-то квартиру или дом, трудно понять в какой стране или даже в какой части света ты находишься. Можно воссоздать в своей квартире индийскую обстановку. Увлечение восточной философией привело к распространению моды на интерьеры с японскими мотивами в европейских домах. Таким образом возникает и приживается на нашей земле стиль этно.

# Африканский стиль

- Африканский стиль – это, пожалуй, самый экзотичный из этностилей. Цвета Африки – очень теплые и приятные, имитирующие диких животных. Эффект дизайну придают шкуры тигров и зебр.



# Индийский стиль

- Индийский стиль – это бирюзовые, малиновые, оранжевые цвета, причем совершенно неповторимые в своем роде. Индийский шелк на ощупь не такой гладкий и скользкий, как китайский, немного шероховат. Мебель в индийских домах низкая, выпиленная в ручную из очень прочного дерева – тика. Характерная особенность – легкая трансформация деталей дома: стульчики и столы, ширмы, ставни и двери часто меняются ролями.



# Скандинавский стиль

- Скандинавский стиль – шведский стиль – натуральность, простота и естественностью. Дощатые полы из светлого дерева, светлые стены, простая деревянная мебель. Краски к полу и мебели если и применяются, то тоже светлых натуральных тонов: сероватые, бежевые, голубоватые, зеленоватые. Декорирование здесь почти отсутствует, но при этом в самобытности этому стилю не откажешь



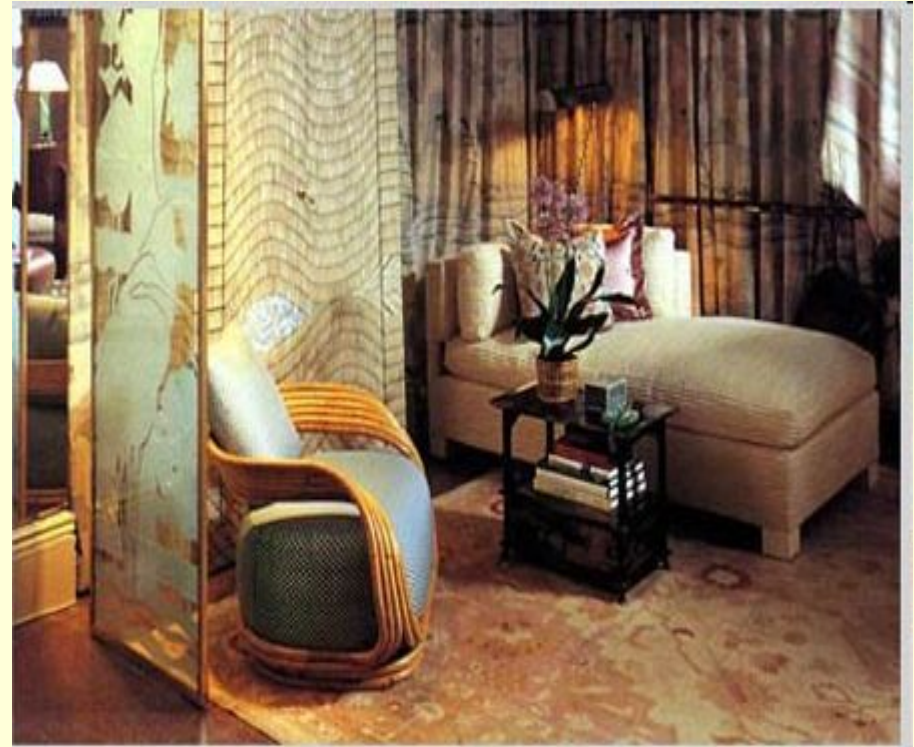


# Японский стиль



# Колониальный стиль.

- Колониальный стиль в интерьере возник в эпоху морских экспедиций, открытия и завоевания новых земель. Европейцы позаимствовали у местного населения некоторые особенности их образа жизни, устройства жилищ и их внутренне убранство, разделенное на зоны условно: с помощью разных уровней или потолка, плетенных ширм, раздвижных перегородок, экранов из ткани или колонн.. При создании колониальных интерьеров используют природные материалы – глину, бронзу, керамику. Цветовая гамма тоже должна соответствовать природным оттенкам: охра, золото, терракота, цвет состаренного дерева, оливковый. Стильными аксессуарами в колониальных интерьерах являются: кожаные и плетеные чемоданы, дорожные корзины и саквояжи, сундуки, олицетворяющие кочевую жизнь.



# Стиль кантри

- Стиль кантри появился на Диком Западе. Основные элементы этого стиля были обусловлены образом жизни, которого придерживались лихие ковбои и фермеры. Они носили джинсы, кожаные штаны с бахромой по бокам в ансамбле с таким же жилетом.
- Стиль кантри относится к достаточно молодым интерьерным направлениям. Появился он в Англии, в первой трети прошлого века. Но как и в случае со многими другими стилями интерьера, настоящую популярность кантри обрел сравнительно недавно.



