

Станковая композиция

«Ограничение цветовой палитры в
живописной композиции»

Композиция

В переводе с лат. compositio — составление, сочинение, построение произведения, когда все его части образуют единое целое, раскрывая замысел автора.

В грамотно построенной композиции должен существовать *композиционный центр*, — та часть, которая с наибольшей полнотой выражает главное в образном содержании сюжета или предмета.

Центр выделяется размером элементов, обособлением главной части, цветом, особенной формой, освещением, выразительным силуэтом.

Изображение организуется так, что взгляд зрителя как бы притягивается к самому интересному запоминающемуся элементу в композиции.



А. А. Дейнека «Оборона Севастополя 1942 г.»



А. Ю. Аверьянов «Ватерлоо»

Произведения посвящены темам войны и военной жизни, сценам сражений и военных походов

Батальный жанр



П. Корин «Александр Невский».
Триптих «Александр Невский»



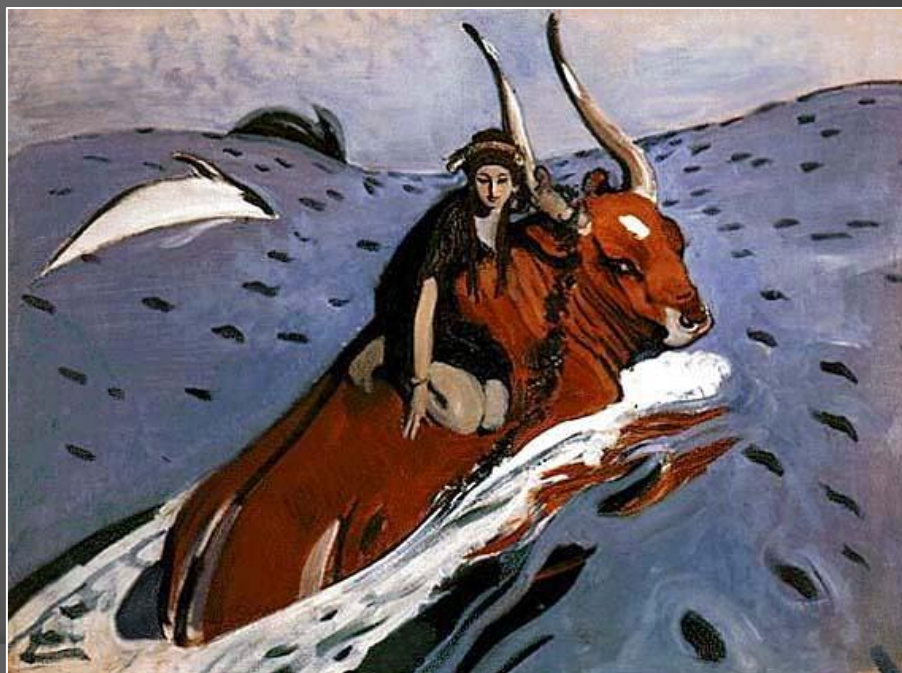
К. Брюллов «Последний день Помпеи»

Произведения, в которых запечатлены значительные исторические события, герои прошлого.

Исторический жанр



В. М. Васнецов «Ковер -самолёт»



В. Серов "Похищение Европы"

Посвящен событиям и героям, о которых рассказывают мифы и легенды., сказки.

Мифологический жанр



С. Рафаэль «Сикстинская мадонна»



А. Иванов «Явление Христа»

Посвящен сюжетам на эпизоды из Библии, Евангелия и др.

Религиозный жанр



А. Айвазовский «Девятый вал»



И.И. Шишкин «Утро в сосновом бору»

В зависимости от изображенного мотива различают сельский, городской (архитектурный, индустриальный), морской пейзаж (марина).

Пейзаж может носить эпический, исторический, героический, лирический, романтический, фантастический и даже абстрактный характер.

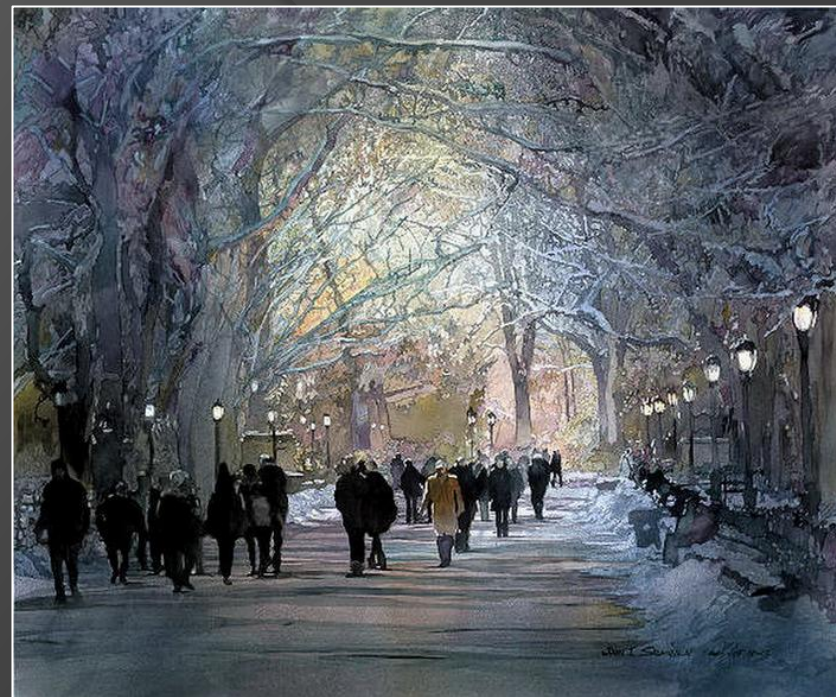
Пейзаж жанр



В. Д. Поленов «Московский дворик»



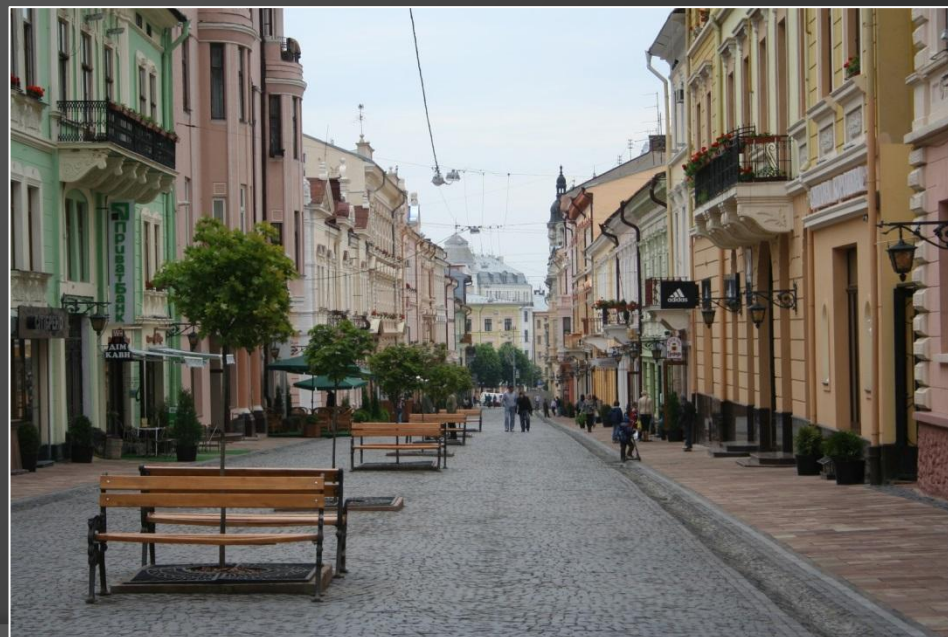
П.П. Рубенс «Пейзаж с радугой»



Городской пейзаж архитектурный, индустриальный

это фонтан в тихом скверике, это старый парк с меланхоличными прохожими, гуляющими по старой брусчатке, это крыши домов и разнообразие фасадов, это красивые фонари, это голуби на площадях, это движение машин...

Пейзаж жанр



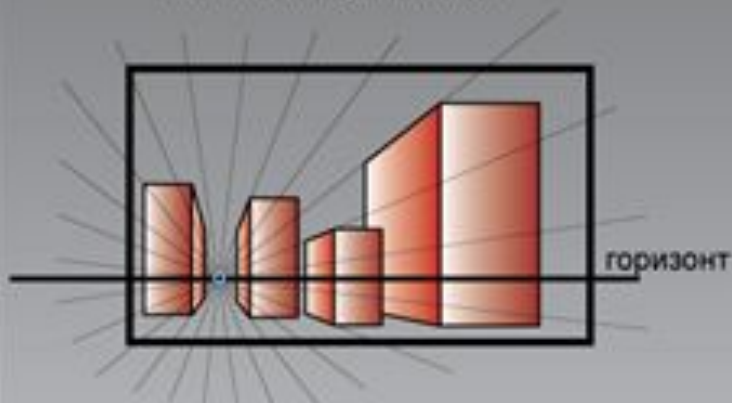
Городской пейзаж

*архитектурный,
индустриальный*

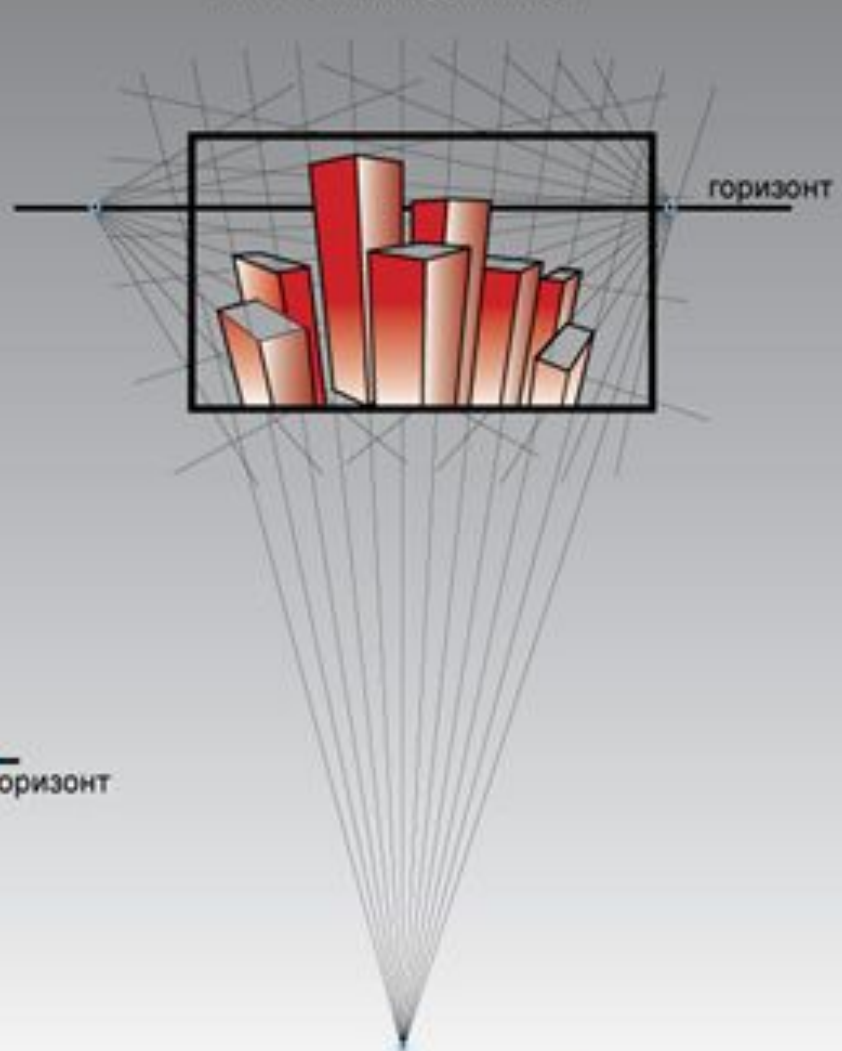
Пейзаж жанр

Линейная перспектива

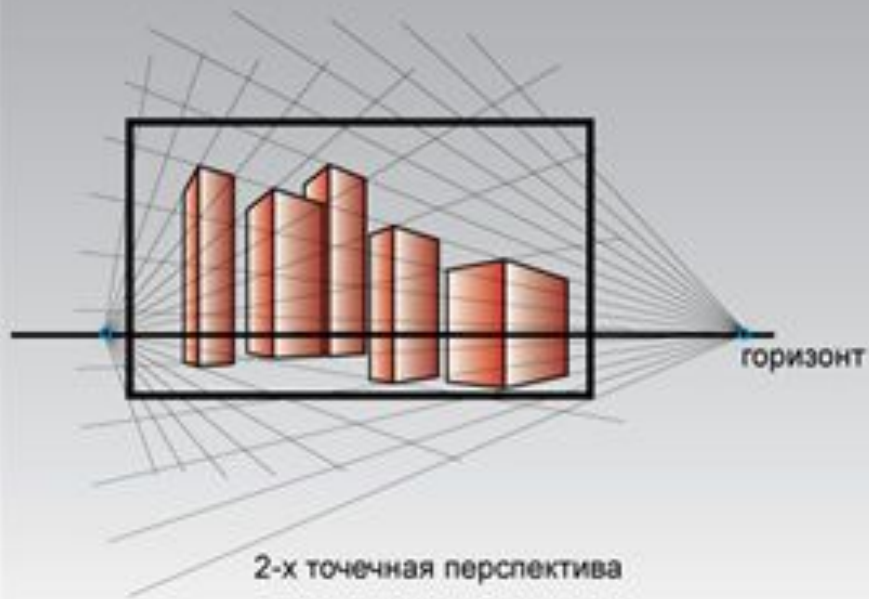
1 точечная перспектива



3-х точечная перспектива

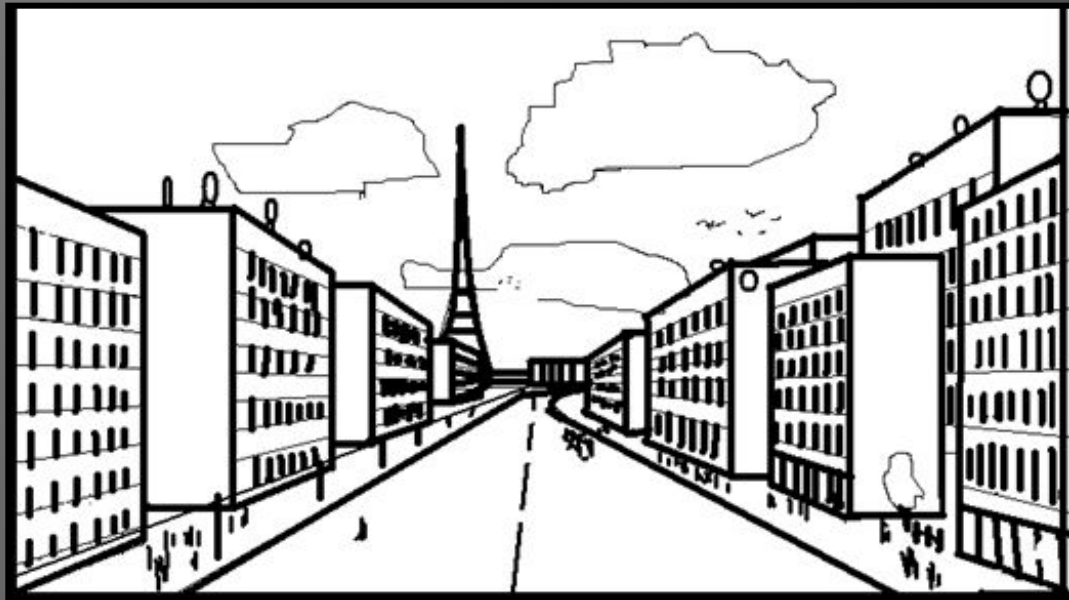


2-х точечная перспектива



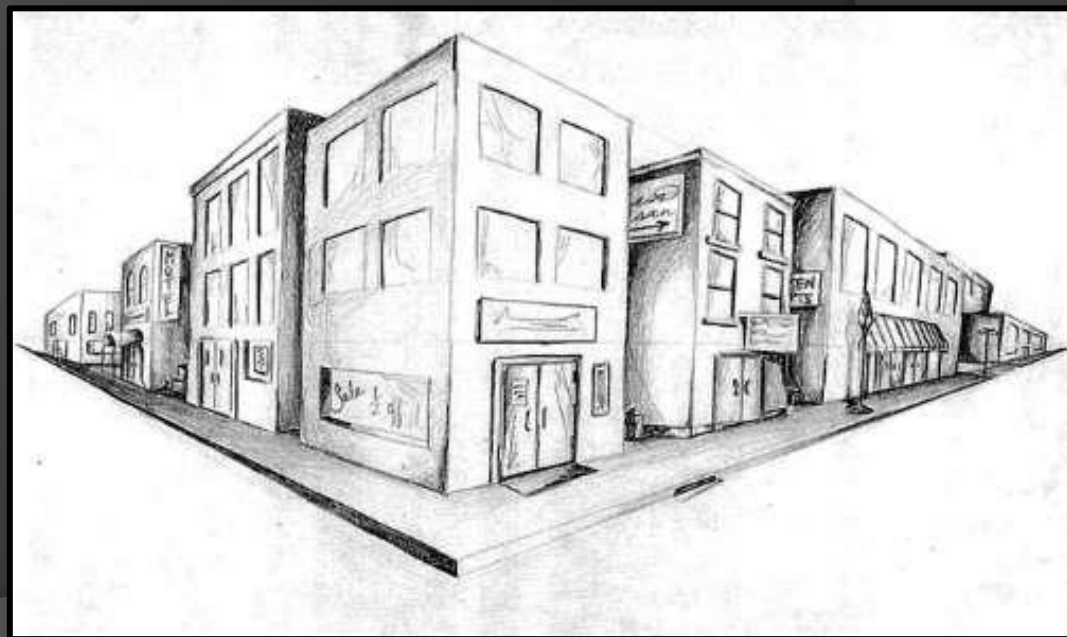
- Точки схождения линий перспективы

Линейная перспектива



Перспектива с одной точкой схода

Перспектива с двумя точками схода



Воздушная перспектива

Характеризуется исчезновением четкости и ясности очертаний предметов по мере их удаления от глаз наблюдателя.

При этом дальний план характеризуется уменьшением насыщенности цвета (цвет теряет свою яркость, контрасты светотени смягчаются).

Воздушная перспектива связана с изменением тонов, потому она может называться также и тоновой перспективой.



*Воздушная перспектива
в пейзаже*



Одноцветный колорит



Н.К. Рерих «Гималаи»



Н.К. Рерих «Гималаи»

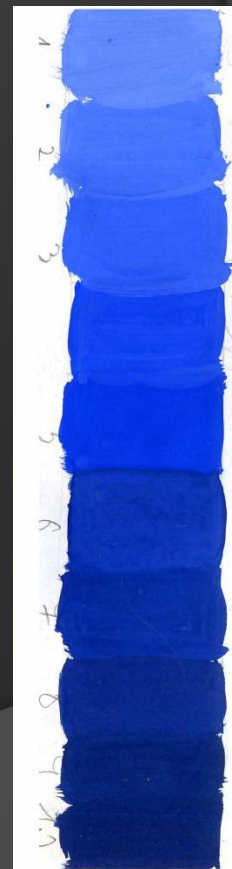
*Ограничение цветовой гаммы
Одноцветный колорит*



«Ограничение цветовой палитры в живописной композиции»

Разрабатываем городской пейзаж с домами, деревьями, включая в композицию людей, птиц и животных.

Наш лист формата А4 поделим на 2 части: на первой выполним композицию; на второй, уменьшив изображение, разберем по тону в карандаше получившуюся композицию.



«Ограничение цветовой палитры в живописной композиции»

Продолжаем работу над композицией. Работаем с цветом и тоновой растяжкой.

Находим каждому получившемуся тону место в нашем пейзаже.

На формате А4 выполняем работу в материале.

