

ТЕМА УРОКА: ПРИРОДНОЕ ПРОСТРАНСТВО И НАРОДНАЯ АРХИТЕКТУРА. ТРАДИЦИОННЫЙ КИТАЙСКИЙ ДОМ ЦЕЛЬ:

Знакомство с особенностями природы и традиционных построек народов Китая.

15. ФАНЗА



Фанза - китайское жилище, на Каркасе из деревянных столбов. Крыша двускатная, крытая соломой, черепицей, камышом. **Фанза** состоит обычно из трёх – пяти комнат. Входная дверь ведёт в кухню с очагами, которыми с помощью дымоходов отапливают комнатные каны (тёплые широкие нарты, на которых сидят за низенькими столами или спят). Иногда каны отапливаются специальной топкой снаружи дома

















ХУДОЖНИКИ КИТАЯ СТРЕМИЛИСЬ:

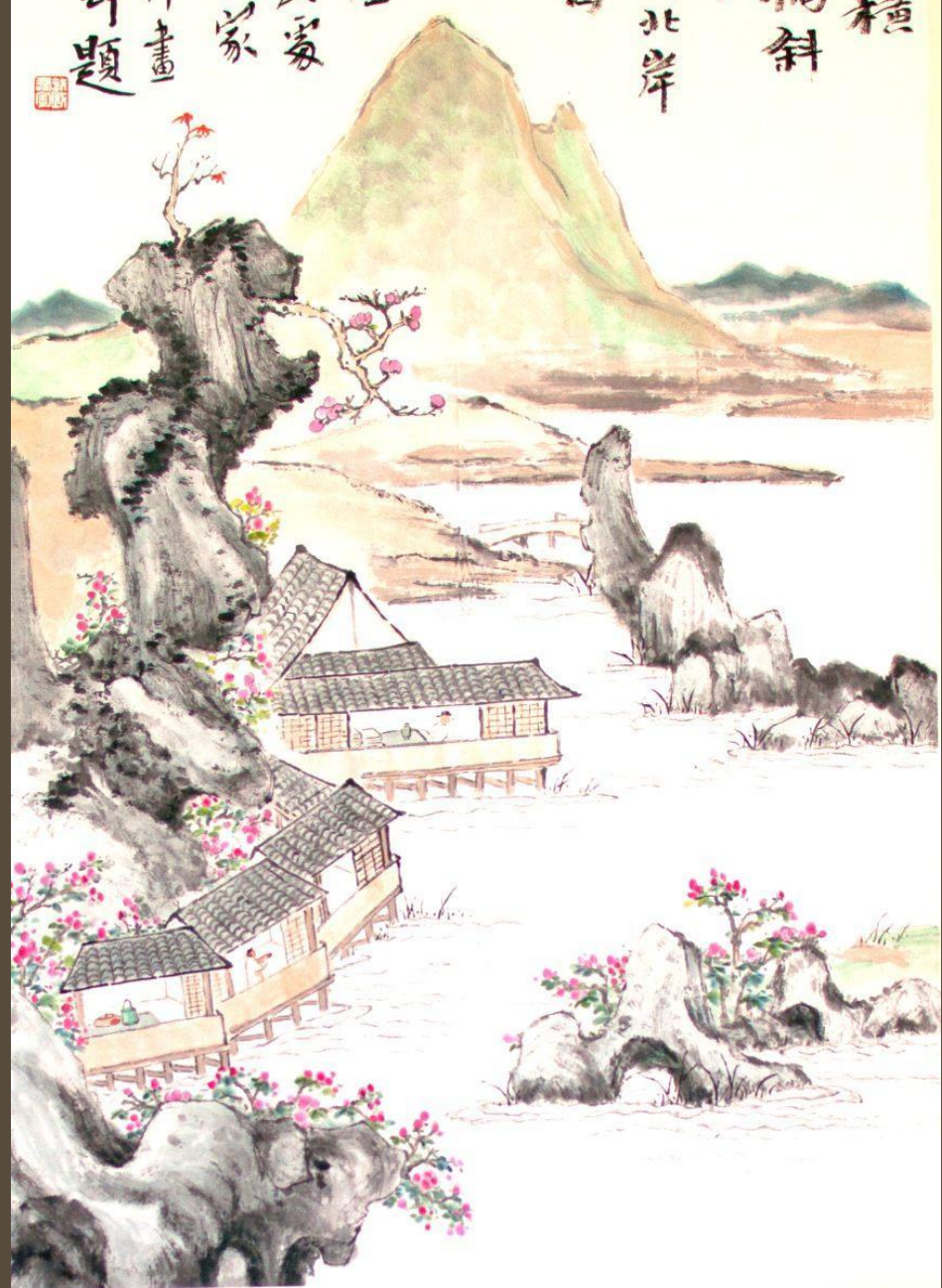
Показать гармонию между природным ландшафтом и архитектурными постройками.

Передавали величие и красоту природы

Пейзажи изображались как бы с вершины горы. (высокая линия горизонта)

Определите, что характерно для китайского пейзажа.

一橋橫
渡一橋斜
南岸
花開北岸
遮水曲
風灣
都
置屋
不知此家
是誰家
采芹畫
君到題

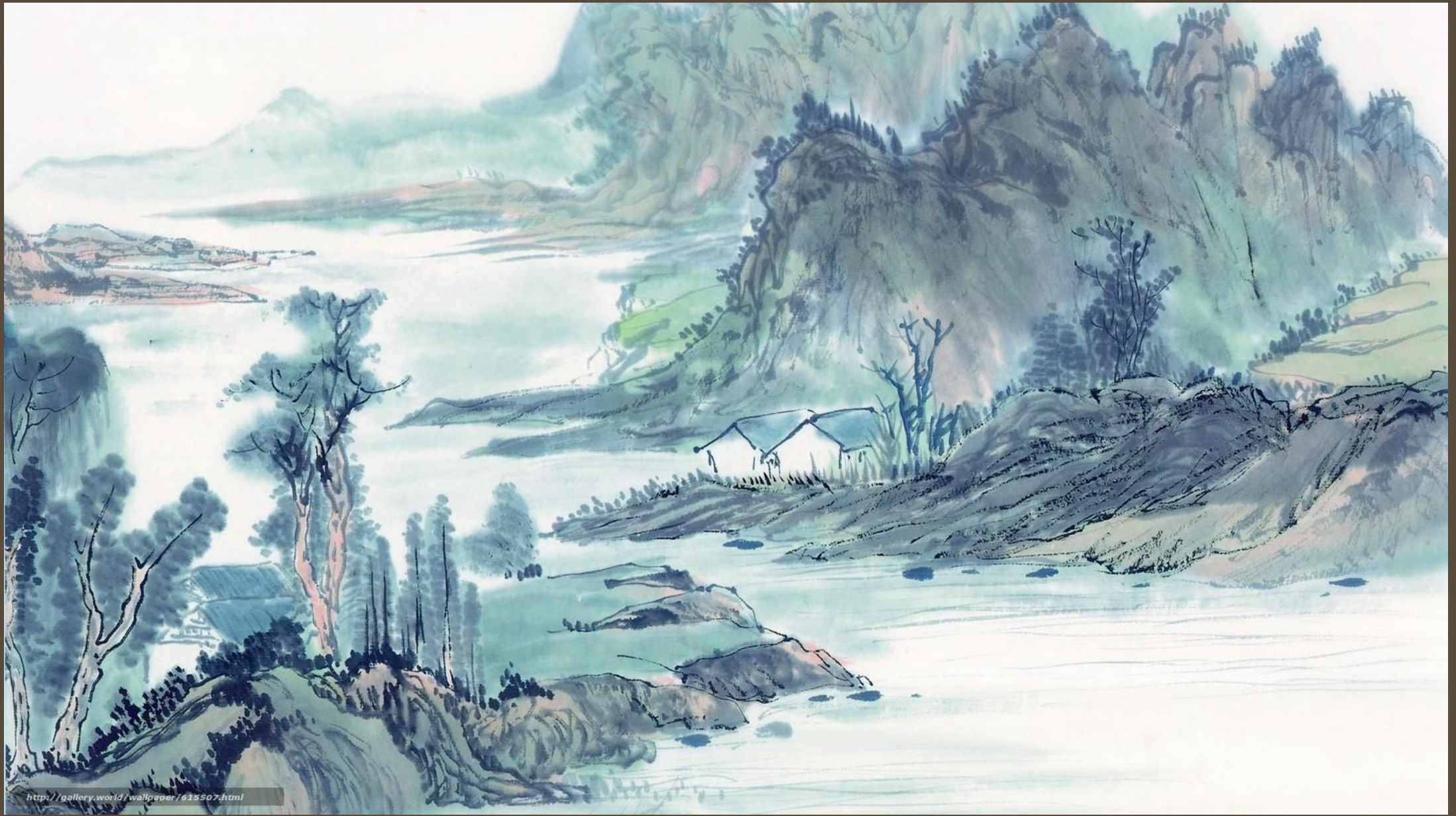


光緒
印





光煙
畫



ВЫПОЛНИТЕ ЗАДАНИЕ

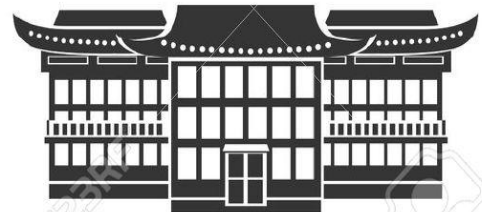
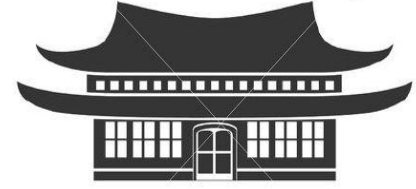
Выберите из предложенных изображений, любую постройку.

Изобразите ее крупно на листе бумаги, оставив место для пейзажа.

На втором плане нарисуйте пейзаж.

Обведите все изображения на рисунке черной гелевой ручкой.

Принести: рисунок на урок, акварельные краски, кисти, салфетки.



ЖЕЛАЮ УДАЧИ!!!